

Erhebungsbogen

B

Projekt	Biotopkartierung Hamburg	Interne Nr.	119214
		DK5 DK5-GK	7628
Handlungsbedarf	Nein	DK5 - Name	Boberg
Bearbeitung	BRA	Biotop-Nr. alt	1168
Räumliche Abbildung	Fläche	Kartierung	20.06.2017
Anzahl Abschnitte	1	Fläche / Länge [m²/m]	50720,4035
		Breite (lineare Abb.) [m]	

Gesetzlicher Schutz	_ kein gesetzl. Schutz kein gesetzlich geschütztes Biotop	Schutz nur teilweise	Nein
----------------------------	------------------------------------------------------------------	-----------------------------	-------------

Gesamtbewertung	4	Verarmt, entwicklungsfähig
– Alter	3	Biotop geringen Alters, 5 bis 10 Jahre
– Belastungsgrad	3	Flächenhafte starke Belastung
– Ökolog. Funktion	4	Isolierter Lebensraum, keine oder nur geringe Bedeutung für Nachbarflächen
– Seltenheit	4	Verbr. Biotoptyp ohne biotoptypische Artenvielfalt, Ubiquisten

Bestandsbeschreibung

Großflächiges Intensivgrünland mit verhältnismäßig dauerhafter Beweidung durch Rinder. Mit einem erkennbaren Beet-Graben-Relief, die Beetgräben rund 0,5 m in das Gelände eingesenkt, nur noch mit wenig Restwasserführung. Über das Frühjahr ebenfalls nur mit geringer Wasserführung. Zentral mit Dominanz von Flutrasen-Vegetation, im übrigen mit Übergängen zur benachbarten Grünland-Vegetation. Die Beetgräben werden i.d.R. durchweidet und sind von der Vegetation her kaum von den umgebenden Flächen abgehoben. Lediglich ein Graben im Zentrum der Fläche ist etwas stärker unterhalten, etwas weiter eingetieft, hat eine länger anhaltende Wasserführung und wurde gegen die Beweidung ausgezäunt. Mit hohen Anteilen von Knickfuchsschwanz und Flutendem Schwaden, darüber hinaus verhältnismäßig artenarm bewachsen, ebenso wie die Beetrücken, die fast ausschließlich von einer Vegetation aus Weidelgras und Weißklee eingenommen werden, und die recht dunkelgrün gefärbt und damit vermutlich auch gedüngt ist. Die geringe Artenvielfalt deutet auch hier auf eine Einsaat hin. Die Vegetation ist nur mäßig verunkrautet, in einem verhältnismäßig günstigem Pflegezustand, vermutlich mit regelmäßigen Pflegeschnitten. Die vier westlichen Beetstücke sind scheinbar etwas fetter ausgeprägt als die drei östlichen Beetstücke. Hier gibt es höhere Anteile von Rotem Straußgras.

Vorkommen an Biotoptypen

1	TF	Typ	HF	F.Anteil
2	BTYP	Biotoptyp		- gesetzl. Grundl.
3	Zusatz	Zusatz zum Biotoptypen		
4	LRT	Lebensraumtyp		
1	1		Ja	90 %
2	GIF	Artenarmes Grünland auf Feuchtstandorten (2000)		
1	2			10 %
2	FGV	Stark verlandeter, austrocknender Graben (2000)		

Räumliche Lage

Lagebeschreibung	Am Billwerder Billdeich		
Nachbarnutzung/en	Straße, Gärten		
Rechtswert (X)	576663	Hochwert (Y)	5929079
Bezirk	Bergedorf	Naturraum	Vier- und Marschlande (673.10)
Stadtteil (OT-Nr.)	Billwerder (611)	Gemarkung	Billwerder (604)
Digitaler Grünplan	<input type="checkbox"/> Hafengesamtgebiet	<input type="checkbox"/> Ramsargebiet	<input type="checkbox"/> EG-Vogelschutzgeb.
Ausgleichsflächen	<input type="checkbox"/> Biosphärenreservat	<input type="checkbox"/> Nationalpark	<input type="checkbox"/>
NSG / ND / LSG	LSG Boberg [HH-2048 / Anteil: 100%]		
FFH-GEBIET			
Wasserschutzgebiet			

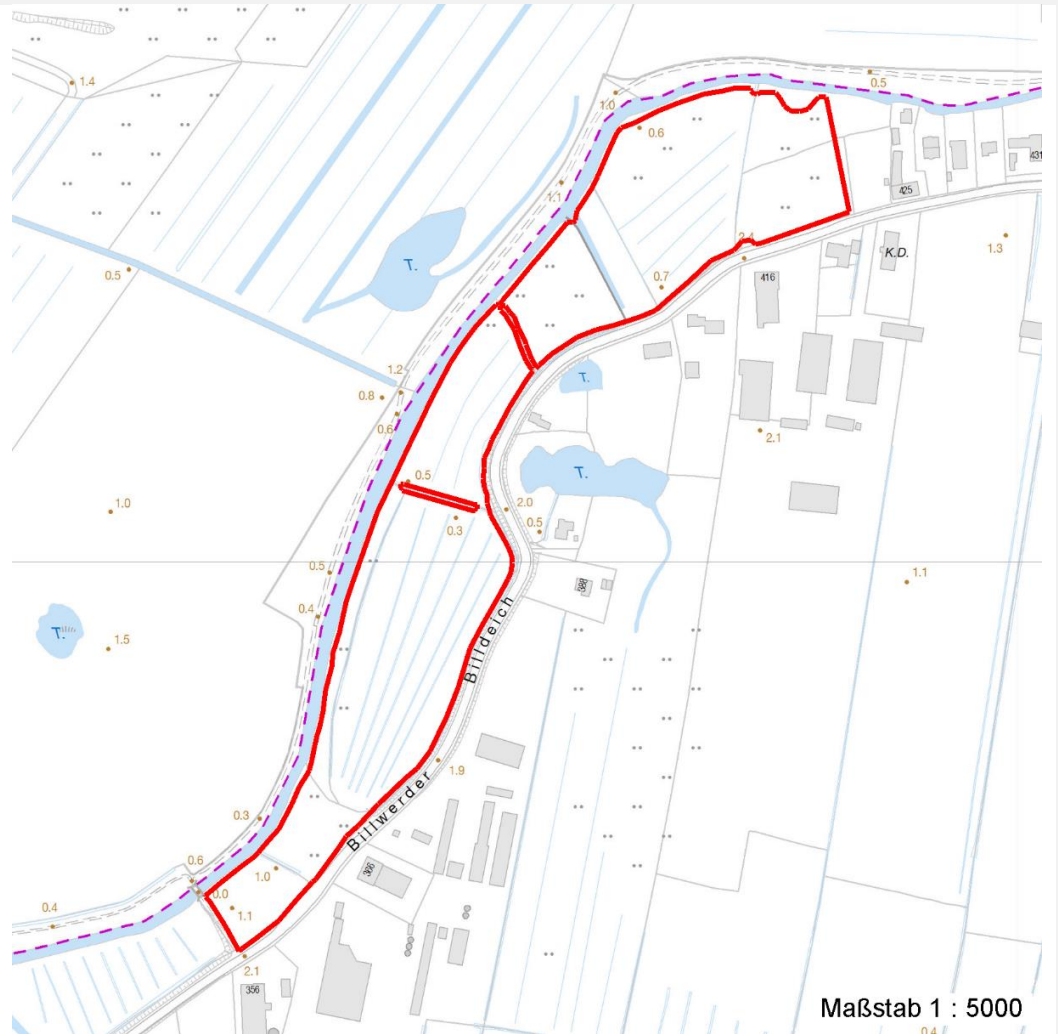
Erhebungsbogen

B

Projekt	Biotopkartierung Hamburg	Interne Nr.	119214
		DK5 DK5-GK	7628
		DK5 - Name	Boberg
Handlungsbedarf	Nein	Biotop-Nr. alt	1168
Bearbeitung	BRA	Kartierung	20.06.2017
Räumliche Abbildung	Fläche	Fläche / Länge [m²/m]	50720,4035
Anzahl Abschnitte	1	Breite (lineare Abb.) [m]	

Räumliche Lage

Karte



Weitere Erhebungsbögen

Interne Nr.	Interne Nr. Zuordnung	DK5	Biotop-Nr.	Kartierung	Zuordnung	DK5 (GK)	Biotop-Nr. (alt)
119214	58970	7628	155	19.09.2008	/	7630	10081
119214	59085	7628	182	19.09.2008	/	7630	10111

Zuordnung: N = nachfolgende Kartierung, K = weitere Kartierungen (zeitlich vorher oder nachher)

Foto

Interne Nr.	Index	Dateiname	Aufnahmerichtung
65417	0	7628_1168_200617_2.JPG	
65418	0	7628_1168_200617_1.JPG	

Weitere Angaben

Merkmal	Wert
---------	------

Auswertung

17.04.2020

Erhebungsbogen

B

Projekt	Biotopkartierung Hamburg	Interne Nr.	119214
		DK5 DK5-GK	7628
Handlungsbedarf	Nein	DK5 - Name	Boberg
Bearbeitung	BRA	Biotop-Nr. alt	1168
Räumliche Abbildung	Fläche	Kartierung	20.06.2017
Anzahl Abschnitte	1	Fläche / Länge [m²/m]	50720,4035
		Breite (lineare Abb.) [m]	

Weitere Angaben

Merkmal	Wert
Gefährdung / Einflüsse	Offenbar über längere Zeit verhältnismäßig intensive Nutzung, fehlende, offene Gewässer, Trittschäden, Düngung, Artenverarmung.
Wertgesichtspunkte	Dauerhafte Grünlandnutzung.
Maßnahmen	Nach Möglichkeit sollte die Vegetation insgesamt artenreicher werden, dazu ist eine etwas extensivere Wiesennutzung sinnvoll, eventuell auch die Übertragung von Mähgut von artenreichen Flächen, da die Flächen aktuell bereits stark verarmt sind. Anderenfalls kann die verhältnismäßig intensive Weidenutzung fortgesetzt werden und die Flächen eventuell dafür verwendet werden, Kleingewässer anzulegen.

Foto

Fotodatei	7628_1168_200617_1.JPG	Fotodatei	7628_1168_200617_2.JPG
Bildbeschreibung		Bildbeschreibung	
Aufnahmerichtung		Aufnahmerichtung	



Teilflächenbeschreibung

Teilflächentyp	Artenarmes Grünland auf Feuchtstandorten (2000)	Teilflächen-Nr.	1
Biotoptyp		Biotoptyp	GIF
- Zusatz		- gesetzl. Grundl.	
FFH-LRT		FFH-LRT	
Beschreibung		Entw.potential LRT	
		Hauptfläche	Ja
		Flächenanteil	90 %
		FFH-Unters.Fläche	Nein
		Saatgutfläche	Nein

Weitere Angaben

Merkmal	Wert
Veg. - Soziologie	
BfN Schlüssel	30.0.02.03 - Cynosurion (Weidelgras-Kammgrasweiden) 21.0.01.01 - Agropyro(Elymo)-Rumicion (Flut- und Feuchtpionierassen)

Erhebungsbogen

B

Projekt	Biotopkartierung Hamburg		Interne Nr.	119214
			DK5 DK5-GK	7628
Handlungsbedarf	Nein		DK5 - Name	Boberg
Bearbeitung	BRA	Kopie	Biotop-Nr. alt	1168
Räumliche Abbildung	Fläche	Nein	Kartierung	20.06.2017
Anzahl Abschnitte	1		Fläche / Länge [m²/m]	50720,4035
			Breite (lineare Abb.) [m]	

Zeigerwerte der Pflanzenartenliste (Auswertung)

Standort	Belichtung	halbsonnig	7,5
Boden	Feuchte	mäßig feucht und wechselfeucht	5,6
	Stickstoff (N)	stickstoffreich	6,7
	Reaktion	neutral	6,5
Vegetation	Mahdverträglichkeit	gut bis überaus schnitt- oder beweidungsverträglich	7,7
Zeigerwerte	Futterwert	sehr gute Futterqualität	7,1
	Wechselfeuchteanzeiger		2
	Giftpflanzen		0
	Überschw.anzeiger		1

Pflanzenartenliste

Gruppe / Pflanzenart	MS	M	W	Vs	St	PA	Ph	Sz	VS	V	G	cf	Rote Liste					
													§	HH	ND	SH	D	
Tracheobionta (Gefäßpflanzen)																		
Agrostis capillaris (Rotes Straußgras)	7	z		-	-						-							
Alopecurus geniculatus (Knick-Fuchsschwanz)	7	w		-	-						-							
Alopecurus pratensis (Wiesen-Fuchsschwanz)	7	z		-	-						-							
Capsella bursa-pastoris (Gewöhnliches Hirtentäschel)	7	w		-	-						-							
Cirsium arvense (Acker-Kratzdistel)	7	w		-	-						-							
Dactylis glomerata (Wiesen-Knäuelgras)	7	w		-	-						-							
Festuca pratensis (Wiesen-Schwingel)	7	w		-	-						-							
Lolium perenne (Ausdauerndes Weidelgras)	7	d		-	-						-							
Phalaris arundinacea (Rohr-Glanzgras)	7	w		-	-						-							
Plantago major major (Großer Wegerich)	7	w		-	-						-							
Poa annua (Einjähriges Rispengras)	7	w		-	-						-							
Poa trivialis (Gewöhnliches Rispengras)	7	h		-	-						-							
Ranunculus acris (Scharfer Hahnenfuß)	7	w		-	-						-							
Rumex crispus (Krauser Ampfer)	7	w		-	-						-							
Rumex obtusifolius (Stumpfbältriger Ampfer)	7	w		-	-						-							
Rumex x pratensis (Stumpfbältriger Wiesen-Ampfer)	7	w		-	-						-							
Stellaria media (Vogelmiere)	7	w		-	-						-							
Taraxacum spec. (Löwenzahn)	7	z		-	-						-							
Trifolium repens (Weiß-Klee)	7	h		-	-						-							
Anzahl Rote Liste Arten																		
Anzahl Arten																		
															19			

MS: Mengensystem; M: Mengenangabe, W: Bewertung der Art (FFH-Monitoring), Vs: Vegetationsschicht, St: Status, PA: Autor Phänologie; Ph: Phänologie, Sz: Soziabilität, VS: Vitalitätssystem; V: Vitalität, G: Geschlecht, cf: unsichere Bestimmung, §: Schutz nach BNatSchG, HH: Rote Liste Hamburg, Nds: Rote Liste Niedersachsen, SH: Rote Liste Schleswig-Holstein, D: Rote Liste Deutschland

Erhebungsbogen

B

Projekt	Biotopkartierung Hamburg	Interne Nr.	119214
		DK5 DK5-GK	7628
Handlungsbedarf	Nein	DK5 - Name	Boberg
Bearbeitung	BRA	Biotop-Nr. alt	1168
Räumliche Abbildung	Fläche	Kartierung	20.06.2017
Anzahl Abschnitte	1	Fläche / Länge [m²/m]	50720,4035
		Breite (lineare Abb.) [m]	

Teilflächenbeschreibung

Teilflächentyp		Teilflächen-Nr.	2
Biotoptyp	Stark verlandeter, austrocknender Graben (2000)	Biotoptyp	FGV
- Zusatz		- gesetzl. Grundl.	
FFH-LRT		FFH-LRT	
Beschreibung		Entw.potential LRT	
		Hauptfläche	
		Flächenanteil	10 %
		FFH-Unters.Fläche	Nein
		Saatgutfläche	Nein

Zeigerwerte der Pflanzenartenliste (Auswertung)

Standort	Belichtung	sonnig	7,6
Boden	Feuchte	naß	8,1
	Stickstoff (N)	stickstoffreich	6,6
	Reaktion	schwach sauer	6,1
Vegetation	Mahdverträglichkeit	mäßig schnittverträglich (erster Schnitt nicht vor 1. Juli)	5
Zeigerwerte	Futterwert	mäßige Futterqualität	3,7
	Wechselfeuchteanzeiger		4
	Giftpflanzen		2
	Überschw.anzeiger		5

Pflanzenartenliste

Gruppe / Pflanzenart	MS	M	W	Vs	St	PA	Ph	Sz	VS	V	G	cf	§	Rote Liste			
														HH	ND	SH	D
Tracheobionta (Gefäßpflanzen)																	
Acorus calamus (Kalmus)	7	w		-	-						-						
Agrostis stolonifera (Ausläufer-Straußgras)	7	z		-	-						-						
Alopecurus geniculatus (Knick-Fuchsschwanz)	7	h		-	-						-						
Carex hirta (Behaarte Segge)	7	w		-	-						-						
Epilobium ciliatum (Drüsiges Weidenröschen)	7	w		-	-						-						
Glyceria fluitans (Flutender Schwaden)	7	h		-	-						-						
Juncus effusus (Flutter-Binse)	7	w		-	-						-						
Persicaria hydropiper (Wasserpfeffer)	7	z		-	-						-						
Phalaris arundinacea (Rohr-Glanzgras)	7	w		-	-						-						
Poa annua (Einjähriges Rispengras)	7	w		-	-						-						
Poa trivialis (Gewöhnliches Rispengras)	7	z		-	-						-						
Ranunculus flammula (Brennender Hahnenfuß)	7	z		-	-						-				V		
Ranunculus sceleratus (Gift-Hahnenfuß)	7	w		-	-						-						
Rorippa palustris (Gewöhnliche Sumpfkresse)	7	w		-	-						-						
Urtica dioica (Große Brennessel)	7	w		-	-						-						
Anzahl Rote Liste Arten														1			
Anzahl Arten														15			

MS: Mengensystem; M: Mengenangabe, W: Bewertung der Art (FFH-Monitoring), Vs: Vegetationsschicht, St: Status, PA: Autor Phänologie; Ph: Phänologie, Sz: Soziabilität, VS: Vitalitätssystem; V: Vitalität, G: Geschlecht, cf: unsichere Bestimmung, §: Schutz nach BNatSchG, HH: Rote Liste Hamburg, Nds: Rote Liste Niedersachsen, SH: Rote Liste Schleswig-Holstein, D: Rote Liste Deutschland

Erhebungsbogen

B

Projekt	Biotopkartierung Hamburg			Interne Nr.	119214
				DK5 DK5-GK	7628
				DK5 - Name	Boberg
Handlungsbedarf	Nein			Biotop-Nr. alt	1168
Bearbeitung	BRA	Kopie	Nein	Kartierung	20.06.2017
Räumliche Abbildung	Fläche			Fläche / Länge [m²/m]	50720,4035
Anzahl Abschnitte	1			Breite (lineare Abb.) [m]	