

Erhebungsbogen

B

Projekt	Biotopkartierung Hamburg		Interne Nr.	119205
			DK5 DK5-GK	7628
Handlungsbedarf	Nein		DK5 - Name	Boberg
Bearbeitung	BRA	Kopie	Biotop-Nr. alt	1165
Räumliche Abbildung	Fläche	Nein	Kartierung	09.06.2017
Anzahl Abschnitte	1		Fläche / Länge [m²/m]	15838,1163
			Breite (lineare Abb.) [m]	

Gesetzlicher Schutz		Schutz nur teilweise	Nein
----------------------------	--	-----------------------------	-------------

Gesamtbewertung	5	Noch wertvoll, gut entwicklungsfähig
– Alter	5	Biotop mittleren Alters, 20 bis 50 Jahre
– Belastungsgrad	5	Flächenhaft mittlere oder örtlich starke Belastung
– Ökolog. Funktion	5	Bedeutung in einem Biotopkomplex, für den lokalen Biotopverbund oder als Puffer
– Seltenheit	5	Seltener Biotoptyp, floristisch stark verarmt, ohne seltener Pflges. od. verbr. artenreicher Biotoptyp

Bestandsbeschreibung

Langgestreckte, alte Grünlandfläche mit gegenwärtig extensiver bzw. ausbleibender Nutzung, einigen flachen, aber nicht unterhaltenen Beetgräben, ohne aktuelle Wasserführung. In der Vergangenheit offenbar mit ausgesprochen intensiver Nutzung, v.a. mit extremen Düngergaben. Der Bestand ist gegenwärtig auf ca. 1,20 bis 1,50 m Höhe aufgewachsen und besteht fast ausschließlich aus Wiesenfuchsschwanz, stellenweise großen Beständen von Sauerampfer und größeren Anteilen von Glatthafer, darunter häufiger etwas Honiggras als Untergras und darüber hinaus kaum weiteren Arten. Die Beetgräben sind rund 0,3 bis 0,5 m in das Gelände eingetieft, die Beetrücken sind z.T. etwas deutlicher aufgewölbt, jedoch uneben, von verschiedenen Nutzungen in der Vergangenheit. Die Vegetation ist in jüngerer Zeit offenbar nicht genutzt worden, es gibt viel Blattstreu am Boden.

Vorkommen an Biotoptypen

1	TF	Typ	HF	F.Anteil
2	BTYP	Biotoptyp	- gesetzl. Grundl.	
3	Zusatz	Zusatz zum Biotoptypen		
4	LRT	Lebensraumtyp		
1	1		Ja	90 %
2	GIM	Artenarmes gemähtes Grünland mittlerer Standorte (2000)		
1	2			10 %
2	FGV	Stark verlandeter, austrocknender Graben (2000)		

Räumliche Lage

Lagebeschreibung	Grünlandstreifen im Außendeichsbereich entlang der Bille, nördlich des Billwerder Billdeiches auf Höhe der Nummern 530 bis 544.			
Nachbarnutzung/en	Im Süden verläuft die Straße, im Norden die Bille. Südlich der Straße Wohnhäuser mit Privatgärten.			
Rechtswert (X)	577812	Hochwert (Y)	5928486	
Bezirk	Bergedorf	Naturraum	Vier- und Marschlande (673.10)	
Stadtteil (OT-Nr.)	Billwerder (611)	Gemarkung	Billwerder (604)	
Digitaler Grünplan	<input checked="" type="checkbox"/> Hafengesamtgebiet	<input type="checkbox"/> Ramsargebiet	<input type="checkbox"/> EG-Vogelschutzgeb.	<input type="checkbox"/>
Ausgleichsflächen	<input type="checkbox"/> Biosphärenreservat	<input type="checkbox"/> Nationalpark	<input type="checkbox"/>	
NSG / ND / LSG	LSG Boberg [HH-2048 / Anteil: 90%]			
FFH-GEBIET				
Wasserschutzgebiet				

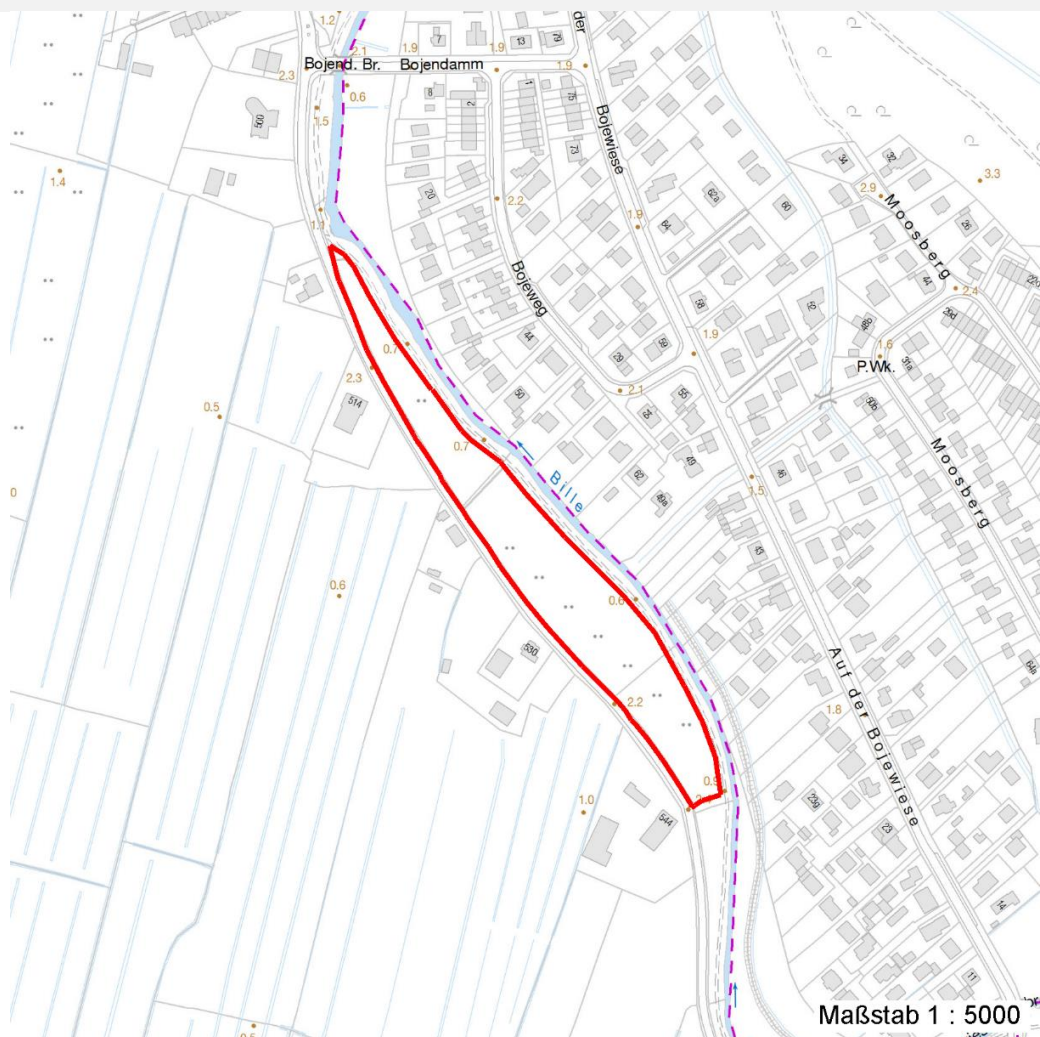
Erhebungsbogen

B

Projekt	Biotopkartierung Hamburg	Interne Nr.	119205
		DK5 DK5-GK	7628
		DK5 - Name	Boberg
Handlungsbedarf	Nein	Biotop-Nr. alt	1165
Bearbeitung	BRA	Kartierung	09.06.2017
Räumliche Abbildung	Fläche	Fläche / Länge [m²/m]	15838,1163
Anzahl Abschnitte	1	Breite (lineare Abb.) [m]	

Räumliche Lage

Karte



Weitere Erhebungsbögen

Interne Nr.	Interne Nr. Zuordnung	DK5	Biotop-Nr.	Kartierung	Zuordnung	DK5 (GK)	Biotop-Nr. (alt)
119205	58980	7628	156	19.09.2008	/	7630	10082
119205	59255	7628	226	19.09.2008	/	7630	10083

Zuordnung: N = nachfolgende Kartierung, K = weitere Kartierungen (zeitlich vorher oder nachher)

Foto

Interne Nr.	Index	Dateiname	Aufnahmerichtung
65392	0	7628_1165_090617_1.JPG	
65393	0	7628_1165_090617_3.JPG	
65394	0	7628_1165_090617_2.JPG	

Erhebungsbogen

B

Projekt	Biotopkartierung Hamburg	Interne Nr.	119205
		DK5 DK5-GK	7628
Handlungsbedarf	Nein	DK5 - Name	Boberg
Bearbeitung	BRA	Biotop-Nr. alt	1165
Räumliche Abbildung	Fläche	Kartierung	09.06.2017
Anzahl Abschnitte	1	Fläche / Länge [m²/m]	15838,1163
		Breite (lineare Abb.) [m]	

Weitere Angaben

Merkmal	Wert
Auswertung	
Gefährdung / Einflüsse	Extrem intensive Nutzung mit Düngegaben, extreme Verarmung der Vegetation, Nutzungsaufgabe in jüngerer Zeit.
Wertgesichtspunkte	Hochwüchsig und dicht, dadurch eventuell aktuell als Brutvogelhabitat geeignet.
Maßnahmen	Flächen entweder vollständig der Sukzession überlassen und in diesem Bereich die Entwicklung eines natürlichen Waldes zulassen oder Grünlandnutzung wieder aufnehmen, dann sollte das Ziel eine mesophile Glatthaferwiese mit möglichst großem Artenreichtum sein. Dies benötigt entsprechend Zeit und Maßnahmen. Sollten keine Nutzungen in dieser Fläche mehr vorgenommen werden, so bietet sich der Bereich für die Anlage von Kleingewässern an.

Foto

Fotodatei 7628_1165_090617_1.JPG**Bildbeschreibung**
Aufnahmerichtung**Fotodatei** 7628_1165_090617_2.JPG**Bildbeschreibung**
Aufnahmerichtung

Erhebungsbogen

B

Projekt	Biotopkartierung Hamburg	Interne Nr.	119205
		DK5 DK5-GK	7628
Handlungsbedarf	Nein	DK5 - Name	Boberg
Bearbeitung	BRA	Biotop-Nr. alt	1165
Räumliche Abbildung	Fläche	Kartierung	09.06.2017
Anzahl Abschnitte	1	Fläche / Länge [m²/m]	15838,1163
		Breite (lineare Abb.) [m]	

Foto

Fotodatei 7628_1165_090617_3.JPG

Bildbeschreibung
Aufnahmerichtung

Fotodatei

Bildbeschreibung
Aufnahmerichtung



Teilflächenbeschreibung

Teilflächentyp		Teilflächen-Nr.	1
Biotoptyp	Artenarmes gemähtes Grünland mittlerer Standorte (2000)	Biotoptyp	GIM
- Zusatz		- gesetzl. Grundl.	
FFH-LRT		FFH-LRT	
Beschreibung		Entw.potential LRT	
		Hauptfläche	Ja
		Flächenanteil	90 %
		FFH-Unters.Fläche	Nein
		Saatgutfläche	Nein

Erhebungsbogen

B

Projekt	Biotopkartierung Hamburg	Interne Nr.	119205
		DK5 DK5-GK	7628
Handlungsbedarf	Nein	DK5 - Name	Boberg
Bearbeitung	BRA	Biotop-Nr. alt	1165
Räumliche Abbildung	Fläche	Kartierung	09.06.2017
Anzahl Abschnitte	1	Fläche / Länge [m²/m]	15838,1163
		Breite (lineare Abb.) [m]	

Weitere Angaben

Merkmal	Wert
Boden	
Feuchte	6 - mäßig feucht und wechselfeucht
Reaktion	6 - schwach sauer
Stickstoffgehalt	7 - stickstoffreich
Standort, Relief	
Belichtung	7 - halbsonnig
Veg. - Zeigerwerte	
Mahdverträglichkeit	6 - mäßig bis gut schnittverträglich (erster Schnitt nicht vor Mitte Juni)
Futterwert	5 - ausreichende Futterqualität
Anz. Giftpflanzen	0
Anz. Wechselfeuchtezeiger	2
Anz. Überschwemmungsz.	1
Anz. Magerkeitszeiger (N < 4)	0
Anteil Magerkeitszeiger (N < 4)	0 %
Veg. - Soziologie	
BfN Schlüssel	19 - Artemisietea (Ausdauernde Stickstoff-Krautfluren) 30.0.02.03 - Cynosurion (Weidelgras-Kammgrasweiden)

Zeigerwerte der Pflanzenartenliste (Auswertung)

Standort	Belichtung	halbsonnig	7
Boden	Feuchte	mäßig feucht und wechselfeucht	6,1
	Stickstoff (N)	stickstoffreich	6,8
	Reaktion	schwach sauer	6,4
	Mahdverträglichkeit	mäßig bis gut schnittverträglich (erster Schnitt nicht vor Mitte Juni)	6,1
Vegetation	Futterwert	ausreichende Futterqualität	5,1
	Wechselfeuchteanzeiger		2
	Giftpflanzen		0
	Überschw.anzeiger		1
	Zeigerwerte		

Pflanzenartenliste

Gruppe / Pflanzenart	MS	M	W	Vs	St	PA	Ph	Sz	VS	V	G	cf	Rote Liste					
													§	HH	ND	SH	D	
Tracheobionta (Gefäßpflanzen)																		
Agrostis capillaris (Rotes Straußgras)	7	z		-	-						-							
Alopecurus pratensis (Wiesen-Fuchsschwanz)	7	d		-	-						-							
Anthriscus sylvestris (Wiesen-Kerbel)	7	w		-	-						-							
Arrhenatherum elatius (Glatthafer)	7	h		-	-						-							
Cirsium arvense (Acker-Kratzdistel)	7	w		-	-						-							
Corylus avellana (Haselnuss)	7	w		-	-						-							
Dactylis glomerata (Wiesen-Knäuelgras)	7	w		-	-						-							
Elymus repens (Gewöhnliche Quecke)	7	z		-	-						-							
Glyceria maxima (Wasser-Schwaden)	7	w		-	-						-							
Holcus lanatus (Wolliges Honiggras)	7	h		-	-						-							
Phalaris arundinacea (Rohr-Glanzgras)	7	z		-	-						-							
Poa trivialis (Gewöhnliches Rispengras)	7	w		-	-						-							
Rubus armeniacus (Armenische Brombeere)	7	w		-	-						-							

Erhebungsbogen

B

Projekt	Biotopkartierung Hamburg	Interne Nr.	119205
		DK5 DK5-GK	7628
Handlungsbedarf	Nein	DK5 - Name	Boberg
Bearbeitung	BRA	Biotop-Nr. alt	1165
Räumliche Abbildung	Fläche	Kartierung	09.06.2017
Anzahl Abschnitte	1	Fläche / Länge [m²/m]	15838,1163
		Breite (lineare Abb.) [m]	

Pflanzenartenliste

Gruppe / Pflanzenart	MS	M	W	Vs	St	PA	Ph	Sz	VS	V	G	cf	§	Rote Liste				
														HH	ND	SH	D	
Rumex acetosa (Großer Sauerampfer)	7	h		-	-						-							
Rumex obtusifolius (Stumpflättriger Ampfer)	7	w		-	-						-							
Salix purpurea (Purpur-Weide)	7	w		-	-						-							
Trifolium repens (Weiß-Klee)	7	w		-	-						-							
Urtica dioica (Große Brennessel)	7	h		-	-						-							

Anzahl Rote Liste Arten

Anzahl Arten 18

MS: Mengensystem; M: Mengenangabe, W: Bewertung der Art (FFH-Monitoring), Vs: Vegetationsschicht, St: Status, PA: Autor Phänologie; Ph: Phänologie, Sz: Soziabilität, VS: Vitalitätssystem; V: Vitalität, G: Geschlecht, cf: unsichere Bestimmung, §: Schutz nach BNatSchG, HH: Rote Liste Hamburg, Nds: Rote Liste Niedersachsen, SH: Rote Liste Schleswig-Holstein, D: Rote Liste Deutschland

Teilflächenbeschreibung

Teilflächentyp		Teilflächen-Nr.	2
Biotoptyp	Stark verlandeter, austrocknender Graben (2000)	Biotoptyp	FGV
- Zusatz		- gesetzl. Grundl.	
FFH-LRT		FFH-LRT	
Beschreibung		Entw.potential LRT	
		Hauptfläche	
		Flächenanteil	10 %
		FFH-Unters.Fläche	Nein
		Saatgutfläche	Nein

Zeigerwerte der Pflanzenartenliste (Auswertung)

Standort	Belichtung	sonnig	7,8
Boden	Feuchte	feucht	7,3
	Stickstoff (N)	mäßig stickstoffarm	4,7
	Reaktion	mäßig sauer bis sauer	3,8
Vegetation	Mahdverträglichkeit	schnittempfindlich bis mäßig schnittverträglich	4,2
Zeigerwerte	Futterwert	sehr geringwertiges Futter	1,9
	Wechselfeuchteanzeiger		1
	Giftpflanzen		0
	Überschw.anzeiger		1

Pflanzenartenliste

Gruppe / Pflanzenart	MS	M	W	Vs	St	PA	Ph	Sz	VS	V	G	cf	§	Rote Liste				
														HH	ND	SH	D	
Tracheobionta (Gefäßpflanzen)																		
Glyceria fluitans (Flutender Schwaden)	7	w		-	-						-							
Juncus effusus (Flutter-Binse)	7	h		-	-						-							
Phalaris arundinacea (Rohr-Glanzgras)	7	z		-	-						-							

Erhebungsbogen

B

Projekt	Biotopkartierung Hamburg	Interne Nr.	119205
		DK5 DK5-GK	7628
Handlungsbedarf	Nein	DK5 - Name	Boberg
Bearbeitung	BRA	Biotop-Nr. alt	1165
Räumliche Abbildung	Fläche	Kartierung	09.06.2017
Anzahl Abschnitte	1	Fläche / Länge [m²/m]	15838,1163
		Breite (lineare Abb.) [m]	

Pflanzenartenliste

Gruppe / Pflanzenart	MS	M	W	Vs	St	PA	Ph	Sz	VS	V	G	cf	§	Rote Liste			
														HH	ND	SH	D
Anzahl Rote Liste Arten																	
Anzahl Arten														3			

MS: Mengensystem; M: Mengenangabe, W: Bewertung der Art (FFH-Monitoring), Vs: Vegetationsschicht, St: Status, PA: Autor Phänologie; Ph: Phänologie, Sz: Soziabilität, VS: Vitalitätssystem; V: Vitalität, G: Geschlecht, cf: unsichere Bestimmung, §: Schutz nach BNatSchG, HH: Rote Liste Hamburg, Nds: Rote Liste Niedersachsen, SH: Rote Liste Schleswig-Holstein, D: Rote Liste Deutschland