

Erhebungsbogen

B

| | | | |
|----------------------------|--------------------------|---|-------------|
| Projekt | Biotopkartierung Hamburg | Interne Nr. | 119203 |
| | | DK5 DK5-GK | 7628 |
| | | DK5 - Name | Boberg |
| Handlungsbedarf | Nein | Biotop-Nr. alt | 1163 |
| Bearbeitung | BRA | Kartierung | 09.06.2017 |
| Räumliche Abbildung | Fläche | Fläche / Länge [m²/m] | 15421,5398 |
| Anzahl Abschnitte | 1 | Breite (lineare Abb.) [m] | |

| | | | |
|----------------------------|--|-----------------------------|-------------|
| Gesetzlicher Schutz | | Schutz nur teilweise | Nein |
|----------------------------|--|-----------------------------|-------------|

| | | |
|---------------------------|---|--|
| Gesamtbewertung | 4 | Verarmt, entwicklungsfähig |
| – Alter | 3 | Biotop geringen Alters, 5 bis 10 Jahre |
| – Belastungsgrad | 3 | Flächenhafte starke Belastung |
| – Ökolog. Funktion | 4 | Isolierter Lebensraum, keine oder nur geringe Bedeutung für Nachbarflächen |
| – Seltenheit | 4 | Verbr. Biotoptyp ohne biotoptypische Artenvielfalt, Ubiquisten |

Bestandsbeschreibung

Gegenwärtig nicht genutzte Grünlandfläche mit Beet-Graben-Relief. Die Beetgräben sind rund 0,5 m in das Gelände eingetieft, tragen zur Entwässerung bei, liegen am Grunde derzeit auf einer Breite von etwa 0,5 m trocken und weisen keine gewässerspezifische Vegetation auf, mit Ausnahme einer leichten Häufung von Flatterbinse und Rohrglanzgras in diesem Bereich. Die Beetrücken sind offenbar zeitweilig beweidet worden, die Fläche ist von einem Weidezaun umgeben, der auf Pferdehaltung hindeutet. Die Vegetation ist jedoch hoch aufgewachsen mit Wuchshöhen um über 1 m und fast ausschließlich von Wiesenfuchsschwanz dominiert, der offenbar intensiv gedüngt worden ist und sich derzeit niederlegt. Kleinwüchsiges Vegetation ist nahezu nicht zu erkennen, es gibt etwas Brennessel und Acker-Kratzdistel, die die intensive Nutzung unterstreichen.

Vorkommen an Biotoptypen

| 1 | TF | Typ | HF | F.Anteil |
|---|--------|--|--------------------|----------|
| 2 | BTYP | Biotoptyp | - gesetzl. Grundl. | |
| 3 | Zusatz | Zusatz zum Biotoptypen | | |
| 4 | LRT | Lebensraumtyp | | |
| 1 | 1 | | Ja | 100 % |
| 2 | GIW | Artenarmes, beweidetes Grünland mittlerer Standorte (2000) | | |

Räumliche Lage

| | | | |
|---------------------------|---|--|--|
| Lagebeschreibung | Derzeit ungenutztes Grünland direkt südlich des Billwerder Billdeiches, zwischen den Nummern 530 und 544. | | |
| Nachbarnutzung/en | Im Nordosten und Nordwesten Privatgelände mit Gärten, dazwischen die Straße. Ansonsten umgeben von weiterem eingesättem Grünland. | | |
| Rechtswert (X) | 577799 | Hochwert (Y) | 5928276 |
| Bezirk | Bergedorf | Naturraum | Vier- und Marschlande (673.10) |
| Stadtteil (OT-Nr.) | Billwerder (611) | Gemarkung | Billwerder (604) |
| Digitaler Grünplan | <input type="checkbox"/> Hafengesamtgebiet | <input type="checkbox"/> Ramsargebiet | <input type="checkbox"/> EG-Vogelschutzgeb. |
| Ausgleichsflächen | <input type="checkbox"/> Biosphärenreservat | <input type="checkbox"/> Nationalpark | <input type="checkbox"/> |
| NSG / ND / LSG | | | |
| FFH-GEBIET | | | |
| Wasserschutzgebiet | | | |

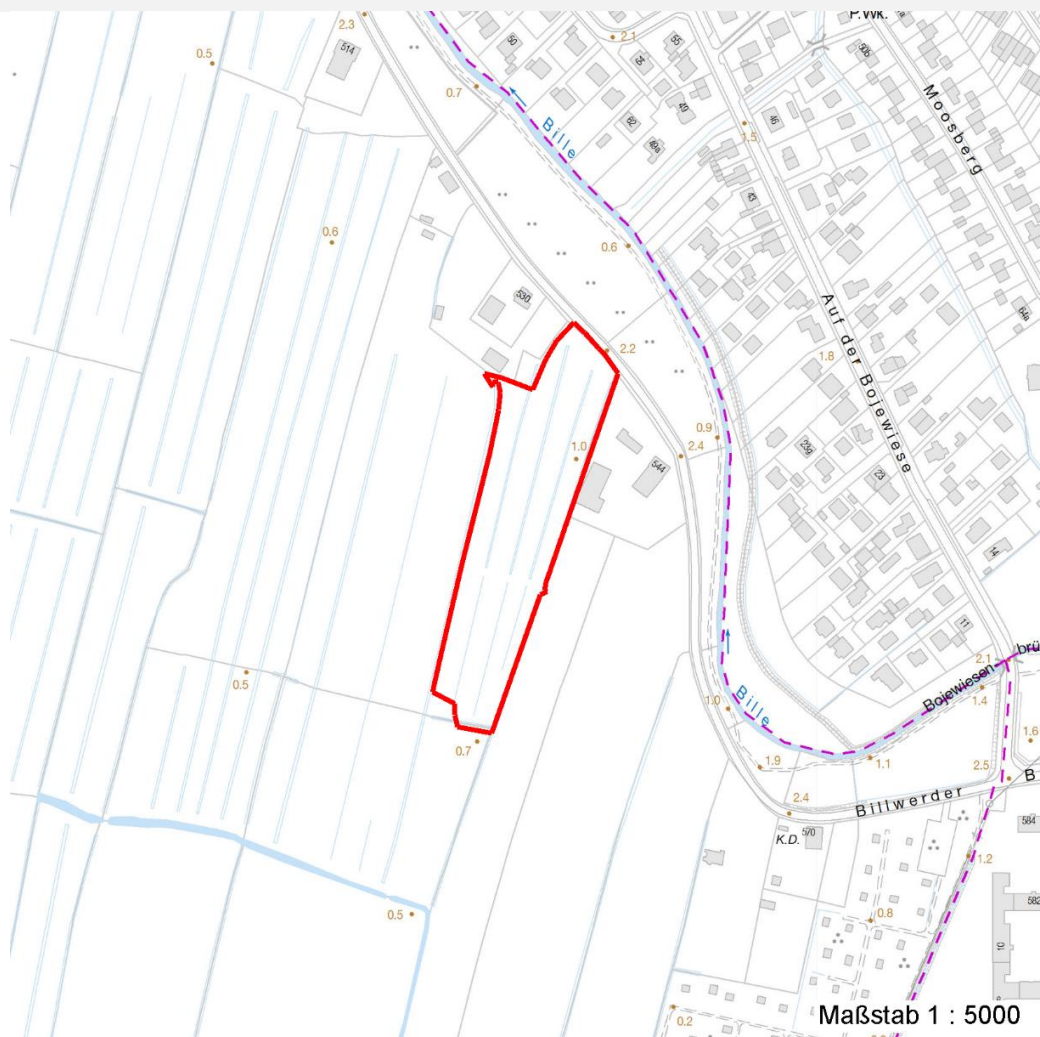
Erhebungsbogen

B

| | | | |
|----------------------------|--------------------------|---|-------------|
| Projekt | Biotopkartierung Hamburg | Interne Nr. | 119203 |
| | | DK5 DK5-GK | 7628 |
| | | DK5 - Name | Boberg |
| Handlungsbedarf | Nein | Biotop-Nr. alt | 1163 |
| Bearbeitung | BRA | Kartierung | 09.06.2017 |
| Räumliche Abbildung | Fläche | Fläche / Länge [m²/m] | 15421,5398 |
| Anzahl Abschnitte | 1 | Breite (lineare Abb.) [m] | |

Räumliche Lage

Karte



Weitere Erhebungsbögen

| Interne Nr. | Interne Nr. Zuordnung | DK5 | Biotop-Nr. | Kartierung | Zuordnung | DK5 (GK) | Biotop-Nr. (alt) |
|-------------|-----------------------|------|------------|------------|-----------|----------|------------------|
| 119203 | 58902 | 7626 | 196 | 22.09.2008 | / | 7628 | 93 |
| 119203 | 58953 | 7628 | 164 | 19.09.2008 | / | 7630 | 10092 |

Zuordnung: N = nachfolgende Kartierung, K = weitere Kartierungen (zeitlich vorher oder nachher)

Foto

| Interne Nr. | Index | Dateiname | Aufnahmerichtung |
|-------------|-------|------------------------|------------------|
| 65386 | 0 | 7628_1163_090617_1.JPG | |
| 65387 | 0 | 7628_1163_090617_4.JPG | |
| 65388 | 0 | 7628_1163_090617_3.JPG | |
| 65389 | 0 | 7628_1163_090617_2.JPG | |

Erhebungsbogen

B

| | | | |
|----------------------------|--------------------------|---|-------------|
| Projekt | Biotopkartierung Hamburg | Interne Nr. | 119203 |
| | | DK5 DK5-GK | 7628 |
| Handlungsbedarf | Nein | DK5 - Name | Boberg |
| Bearbeitung | BRA | Biotop-Nr. alt | 1163 |
| Räumliche Abbildung | Fläche | Kartierung | 09.06.2017 |
| Anzahl Abschnitte | 1 | Fläche / Länge [m²/m] | 15421,5398 |
| | | Breite (lineare Abb.) [m] | |

Weitere Angaben

| Merkmal | Wert |
|------------------------|---|
| Auswertung | |
| Gefährdung / Einflüsse | Höchst intensive Nutzung mit extremer Artenverarmung. |
| Wertgesichtspunkte | Aktuell keine. |
| Maßnahmen | Die Fläche müsste, um sie in einen artenreicheren Zustand zu versetzen, vorerst ausgesprochen intensiv gemäht werden mit vermutlich mehr als drei Schnitten jährlich. |

Foto

Fotodatei 7628_1163_090617_1.JPG

Bildbeschreibung
Aufnahmerichtung



Fotodatei 7628_1163_090617_2.JPG

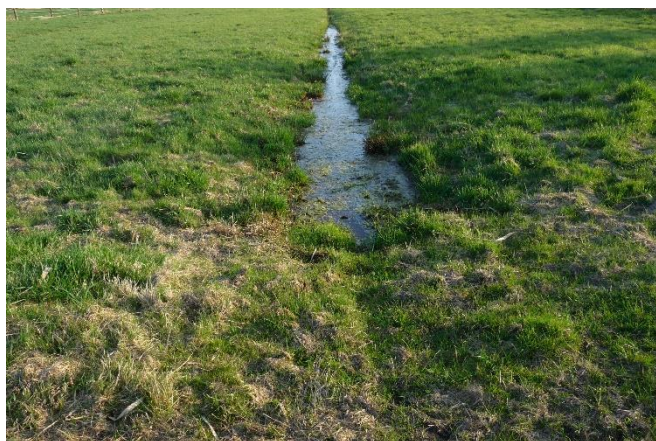
Bildbeschreibung
Aufnahmerichtung



Foto

Fotodatei 7628_1163_090617_3.JPG

Bildbeschreibung
Aufnahmerichtung



Fotodatei 7628_1163_090617_4.JPG

Bildbeschreibung
Aufnahmerichtung



Erhebungsbogen

B

| | | | |
|----------------------------|--------------------------|---|-------------|
| Projekt | Biotopkartierung Hamburg | Interne Nr. | 119203 |
| | | DK5 DK5-GK | 7628 |
| Handlungsbedarf | Nein | DK5 - Name | Boberg |
| Bearbeitung | BRA | Biotop-Nr. alt | 1163 |
| Räumliche Abbildung | Fläche | Kartierung | 09.06.2017 |
| Anzahl Abschnitte | 1 | Fläche / Länge [m²/m] | 15421,5398 |
| | | Breite (lineare Abb.) [m] | |

Teilflächenbeschreibung

| | | | |
|-----------------------|--|---------------------------|-------|
| Teilflächentyp | | Teilflächen-Nr. | 1 |
| Biotoptyp | Artenarmes, beweidetes Grünland mittlerer Standorte (2000) | Biotoptyp | GIW |
| - Zusatz | | - gesetzl. Grundl. | |
| FFH-LRT | | FFH-LRT | |
| Beschreibung | | Entw.potential LRT | |
| | | Hauptfläche | Ja |
| | | Flächenanteil | 100 % |
| | | FFH-Unters.Fläche | Nein |
| | | Saatgutfläche | Nein |

Zeigerwerte der Pflanzenartenliste (Auswertung)

| | | | |
|--------------------|-------------------------------|---|-----|
| Standort | Belichtung | halbsonnig | 6,5 |
| Boden | Feuchte | mäßig feucht und wechselfeucht | 6,1 |
| | Stickstoff (N) | mäßig stickstoffarm bis stickstoffreich | 6,5 |
| | Reaktion | schwach sauer | 5,9 |
| Vegetation | Mahdverträglichkeit | gut schnittverträglich | 6,6 |
| Zeigerwerte | Futterwert | ausreichende Futterqualität | 5,5 |
| | Wechselfeuchteanzeiger | | 2 |
| | Giftpflanzen | | 1 |
| | Überschw.anzeiger | | 0 |

Pflanzenartenliste

| Gruppe / Pflanzenart | MS | M | W | Vs | St | PA | Ph | Sz | VS | V | G | cf | § | Rote Liste | | | |
|---|----|---|---|----|----|----|----|----|----|---|---|----|---|------------|----|----|---|
| | | | | | | | | | | | | | | HH | ND | SH | D |
| Tracheobionta (Gefäßpflanzen) | | | | | | | | | | | | | | | | | |
| Alopecurus pratensis (Wiesen-Fuchsschwanz) | 7 | d | | - | - | | | | | | - | | | | | | |
| Carex hirta (Behaarte Segge) | 7 | z | | - | - | | | | | | - | | | | | | |
| Cirsium arvense (Acker-Kratzdistel) | 7 | w | | - | - | | | | | | - | | | | | | |
| Dactylis glomerata (Wiesen-Knäuelgras) | 7 | h | | - | - | | | | | | - | | | | | | |
| Equisetum palustre (Sumpf-Schachtelhalm) | 7 | z | | - | - | | | | | | - | | | | | | |
| Juncus effusus (Flatter-Binse) | 7 | z | | - | - | | | | | | - | | | | | | |
| Phalaris arundinacea (Rohr-Glanzgras) | 7 | z | | - | - | | | | | | - | | | | | | |
| Rumex obtusifolius (Stumpfblätriger Ampfer) | 7 | w | | - | - | | | | | | - | | | | | | |
| Urtica dioica (Große Brennessel) | 7 | z | | - | - | | | | | | - | | | | | | |
| Anzahl Rote Liste Arten | | | | | | | | | | | | | | | | | |
| Anzahl Arten | | | | | | | | | | | | | | 9 | | | |

MS: Mengensystem; M: Mengenangabe, W: Bewertung der Art (FFH-Monitoring), Vs: Vegetationsschicht, St: Status, PA: Autor Phänologie; Ph: Phänologie, Sz: Soziabilität, VS: Vitalitätssystem; V: Vitalität, G: Geschlecht, cf: unsichere Bestimmung, §: Schutz nach BNatSchG, HH: Rote Liste Hamburg, ND: Rote Liste Niedersachsen, SH: Rote Liste Schleswig-Holstein, D: Rote Liste Deutschland