

Erhebungsbogen

B

Projekt	Biotopkartierung Hamburg		Interne Nr.	119201
			DK5 DK5-GK	7628
			DK5 - Name	Boberg
Handlungsbedarf	Nein		Biotop-Nr. alt	1161
Bearbeitung	BRA	Kopie	Nein	Kartierung
Räumliche Abbildung	Fläche			09.06.2017
Anzahl Abschnitte	1			Fläche / Länge [m²/m]
				16146,0311
				Breite (lineare Abb.) [m]

Gesetzlicher Schutz	_ kein gesetzl. Schutz kein gesetzlich geschütztes Biotop	Schutz nur teilweise	Nein
----------------------------	--	-----------------------------	-------------

Gesamtbewertung	4	Verarmt, entwicklungsfähig
- Alter	3	Biotop geringen Alters, 5 bis 10 Jahre
- Belastungsgrad	3	Flächenhafte starke Belastung
- Ökolog. Funktion	4	Isolierter Lebensraum, keine oder nur geringe Bedeutung für Nachbarflächen
- Seltenheit	4	Verbr. Biotoptyp ohne biotoptypische Artenvielfalt, Ubiquisten

Bestandsbeschreibung

Mäßig aufgewölbtes Beet-Graben-Relief, zwischen der Grabensohle und dem Beetrücken liegen rund 40 cm Niveauunterschied. Die Gräben sind schmale Gruppen, die anschließend seicht zum benachbarten Gelände ansteigen. Im Süden gibt es größere Aufweitungen und Feuchtbereiche, sonst sind die Grabenbereiche häufig nur um 1 m breit, führen mitunter 20 bis 30 cm unter Flur etwas Wasser, sind meist aber nur von artenarmen Beständen aus Flatterbinse und einigen Röhrichtarten überwachsen. Die Vegetation geht in den Ufern schnell in die der benachbarten Flächen über. Die Beetrücken sind mit einer Klee-Gras-Mischung eingesät worden. Es gibt große, lockere Bestände aus Wirtschaftsgräsern wie Lieschgras, Wiesenschwingel, Wiesenfuchsschwanz, als Untergras etwas Gewöhnliches Rispengras und Rotes Straußgras. Die Gräser sind auf ca. 80 cm Höhe aufgewachsen, darunter ist eine 2. Krautschicht vorhanden mit etwa 20 bis 30 cm Wuchshöhe, die zu sehr hohen Anteilen aus Leguminosen besteht. Neben Weißklee und Kleinem Klee, zahlreichen Wicken, die der Fläche eine verhältnismäßig große Blütenvielfalt geben. Die Fläche der Beete ist über sehr große Flächen sehr homogen und gleichförmig ausgebreitet und geht sicherlich auf eine Einsaat in jüngerer Zeit zurück.

Vorkommen an Biotoptypen

1	TF	Typ	HF	F.Anteil
2	BTYP	Biotoptyp		- gesetzl. Grundl.
3	Zusatz	Zusatz zum Biotoptypen		
4	LRT	Lebensraumtyp		
1	1		Ja	90 %
2	GIA	Grünland-Einsaat, Grasacker (2000)		
1	2			10 %
2	FGR	Nährstoffreicher Graben mit Stillgewässercharakter (2000)		

Räumliche Lage

Lagebeschreibung	Laggestreckter Grünlandstreifen, der sich vom Billwerder Billdeich östlich der Nr. 514 rund 500 m weit nach Süden erstreckt.			
Nachbarnutzung/en	Im Norden grenzt die Fläche an Straße und Privatgärten, im Süden an Acker. Westlich und östlich wird sie von weiteren eingesäten Grünlandstreifen begleitet.			
Rechtswert (X)	577594	Hochwert (Y)	5928276	
Bezirk	Bergedorf	Naturraum	Vier- und Marschlande (673.10)	
Stadtteil (OT-Nr.)	Billwerder (611)	Gemarkung	Billwerder (604)	
Digitaler Grünplan	<input type="checkbox"/> Hafengesamtgebiet	<input type="checkbox"/> Ramsargebiet	<input type="checkbox"/> EG-Vogelschutzgeb.	<input type="checkbox"/>
Ausgleichsflächen NSG / ND / LSG	<input type="checkbox"/> Biosphärenreservat	<input type="checkbox"/> Nationalpark	<input type="checkbox"/>	<input type="checkbox"/>
FFH-GEBIET				
Wasserschutzgebiet				

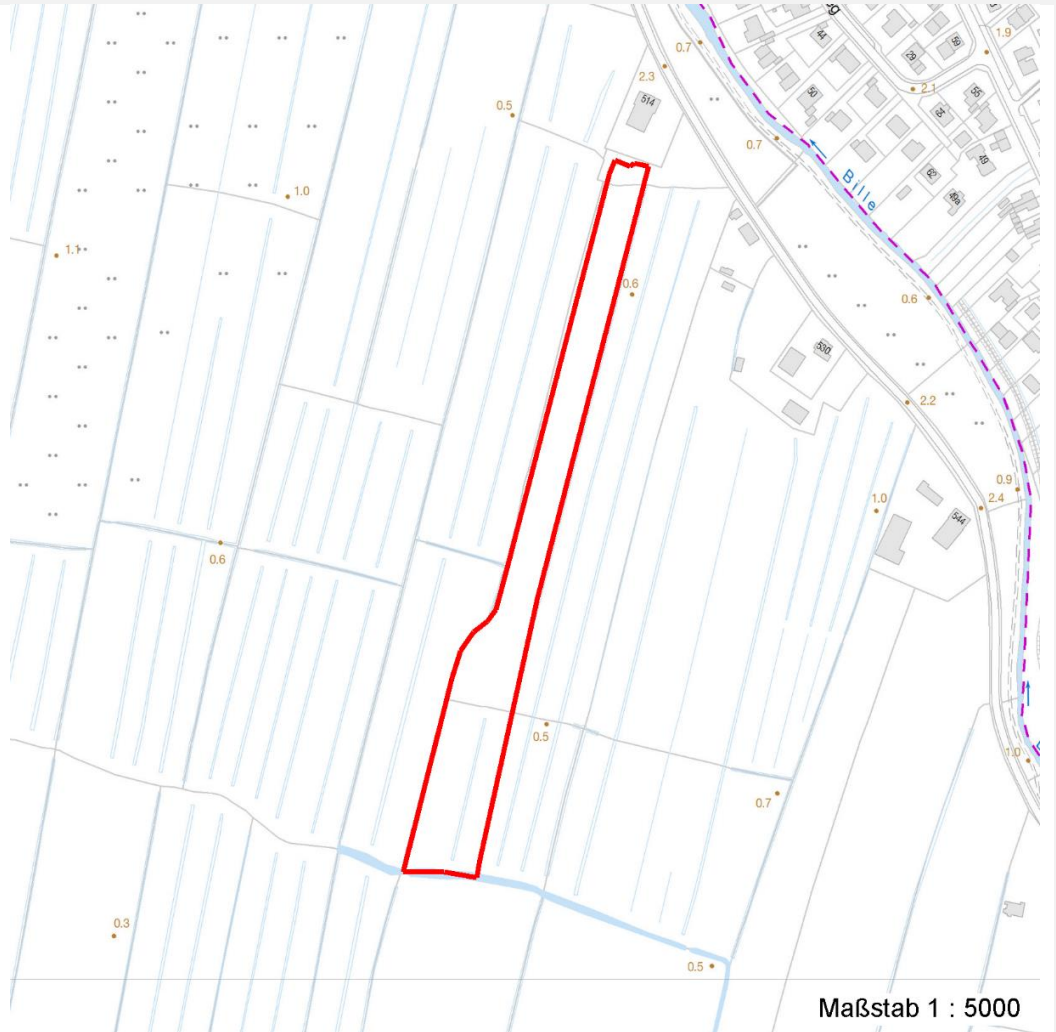
Erhebungsbogen

B

Projekt	Biotopkartierung Hamburg	Interne Nr.	119201
		DK5 DK5-GK	7628
Handlungsbedarf	Nein	DK5 - Name	Boberg
Bearbeitung	BRA	Biotop-Nr. alt	1161
Räumliche Abbildung	Fläche	Kartierung	09.06.2017
Anzahl Abschnitte	1	Fläche / Länge [m²/m]	16146,0311
		Breite (lineare Abb.) [m]	

Räumliche Lage

Karte



Weitere Erhebungsbögen

Interne Nr.	Interne Nr. Zuordnung	DK5	Biotop-Nr.	Kartierung	Zuordnung	DK5 (GK)	Biotop-Nr. (alt)
119201	58953	7628	164	19.09.2008	<	7630	10092

Zuordnung: N = nachfolgende Kartierung, K = weitere Kartierungen (zeitlich vorher oder nachher)

Foto

Interne Nr.	Index	Dateiname	Aufnahmerichtung
65375	0	7628_1161_090617_1.JPG	
65376	0	7628_1161_090617_4.JPG	
65377	0	7628_1161_090617_3.JPG	
65378	0	7628_1161_090617_2.JPG	

Erhebungsbogen

B

Projekt	Biotopkartierung Hamburg		Interne Nr.	119201
			DK5 DK5-GK	7628
Handlungsbedarf	Nein		DK5 - Name	Boberg
Bearbeitung	BRA	Kopie	Nein	Biotop-Nr. alt
Räumliche Abbildung	Fläche		Kartierung	09.06.2017
Anzahl Abschnitte	1		Fläche / Länge [m²/m]	16146,0311
			Breite (lineare Abb.) [m]	

Weitere Angaben

Merkmal	Wert
Auswertung	
Gefährdung / Einflüsse	Nur mäßig artenreich, größtenteils eingesäter Bestand mit Bodenstörungen in jüngerer Zeit.
Wertgesichtspunkte	Die Vegetation ist nur extensiv gedüngt, relativ offen, bis zum Boden durchlichtet und blütenreich, für Insekten von größerer Bedeutung.
Maßnahmen	Extensive Nutzung fortsetzen und Vegetation langfristig in eine artenreiche Glatthaferwiese umbauen. Die Grabenbereiche - insbesondere im Süden - können als Grundlage für die Anlage von Kleingewässer genommen werden.

Foto

Fotodatei 7628_1161_090617_1.JPG

Bildbeschreibung
Aufnahmerichtung



Fotodatei 7628_1161_090617_2.JPG

Bildbeschreibung
Aufnahmerichtung



Foto

Fotodatei 7628_1161_090617_3.JPG

Bildbeschreibung
Aufnahmerichtung



Fotodatei 7628_1161_090617_4.JPG

Bildbeschreibung
Aufnahmerichtung



Erhebungsbogen

B

Projekt	Biotopkartierung Hamburg	Interne Nr.	119201
		DK5 DK5-GK	7628
Handlungsbedarf	Nein	DK5 - Name	Boberg
Bearbeitung	BRA	Biotop-Nr. alt	1161
Räumliche Abbildung	Fläche	Kartierung	09.06.2017
Anzahl Abschnitte	1	Fläche / Länge [m²/m]	16146,0311
		Breite (lineare Abb.) [m]	

Teilflächenbeschreibung

Teilflächentyp		Teilflächen-Nr.	1
Biotoptyp	Grünland-Einsaat, Grasacker (2000)	Biotoptyp	GIA
- Zusatz		- gesetzl. Grundl.	
FFH-LRT		FFH-LRT	
Beschreibung		Entw.potential LRT	
		Hauptfläche	Ja
		Flächenanteil	90 %
		FFH-Unters.Fläche	Nein
		Saatgutfläche	Nein

Weitere Angaben

Merkmal	Wert
Boden	
Feuchte	6 - mäßig feucht und wechselfeucht
Reaktion	5 - mäßig sauer
Stickstoffgehalt	6 - mäßig stickstoffarm bis stickstoffreich
Standort, Relief	
Belichtung	7 - halbsonnig
Veg. - Zeigerwerte	
Mahdverträglichkeit	7 - gut schnittverträglich
Futterwert	6 - gute Futterqualität
Anz. Giftpflanzen	1
Anz. Wechselfeuchtezeiger	0
Anz. Überschwemmungsz.	0
Anz. Magerkeitszeiger (N < 4)	1
Anteil Magerkeitszeiger (N < 4)	2 %
Veg. - Soziologie	
BfN Schlüssel	30.0.02 - Arrhenatheretalia (Gedüngte Frischwiesen und -weiden)

Zeigerwerte der Pflanzenartenliste (Auswertung)

Standort	Belichtung	halbsonnig	6,9
Boden	Feuchte	mäßig feucht und wechselfeucht	5,7
	Stickstoff (N)	mäßig stickstoffarm bis stickstoffreich	5,6
	Reaktion	mäßig sauer	5,4
Vegetation	Mahdverträglichkeit	gut schnittverträglich	6,8
Zeigerwerte	Futterwert	gute Futterqualität	6,3
	Wechselfeuchteanzeiger		0
	Giftpflanzen		1
	Überschw.anzeiger		0

Pflanzenartenliste

Gruppe / Pflanzenart	MS	M	W	Vs	St	PA	Ph	Sz	VS	V	G	cf	§	Rote Liste				
														HH	ND	SH	D	
Tracheobionta (Gefäßpflanzen)																		
Agrostis capillaris (Rotes Straußgras)	7	h		-	-						-							

Erhebungsbogen

B

Projekt	Biotopkartierung Hamburg		Interne Nr.	119201
			DK5 DK5-GK	7628
Handlungsbedarf	Nein		DK5 - Name	Boberg
Bearbeitung	BRA	Kopie	Biotop-Nr. alt	1161
Räumliche Abbildung	Fläche	Nein	Kartierung	09.06.2017
Anzahl Abschnitte	1		Fläche / Länge [m²/m]	16146,0311
			Breite (lineare Abb.) [m]	

Pflanzenartenliste

Gruppe / Pflanzenart	MS	M	W	Vs	St	PA	Ph	Sz	VS	V	G	cf	§	Rote Liste				
														HH	ND	SH	D	
Alopecurus pratensis (Wiesen-Fuchsschwanz)	7	h		-	-						-							
Equisetum palustre (Sumpf-Schachtelhalm)	7	z		-	-						-							
Festuca pratensis (Wiesen-Schwingel)	7	h		-	-						-							
Holcus lanatus (Wolliges Honiggras)	7	z		-	-						-							
Juncus effusus (Flatter-Binse)	7	z		-	-						-							
Lathyrus pratensis (Wiesen-Platterbse)	7	w		-	-						-							
Lolium perenne (Ausdauerndes Weidelgras)	7	z		-	-						-							
Persicaria amphibia (Wasser-Knöterich)	7	z		-	-						-							
Phleum pratense (Wiesen-Lieschgras)	7	h		-	-						-							
Poa trivialis (Gewöhnliches Rispengras)	7	h		-	-						-							
Trifolium dubium (Kleiner Klee)	7	h		-	-						-							
Trifolium repens (Weiß-Klee)	7	h		-	-						-							
Vicia cracca (Vogel-Wicke)	7	h		-	-						-							
Vicia hirsuta (Rauhhaarige Wicke)	7	w		-	-						-							
Vicia tetrasperma (Viersamige Wicke)	7	h		-	-						-							
Anzahl Rote Liste Arten																		
Anzahl Arten																16		

MS: Mengensystem; M: Mengenangabe, W: Bewertung der Art (FFH-Monitoring), Vs: Vegetationsschicht, St: Status, PA: Autor Phänologie; Ph: Phänologie, Sz: Soziabilität, VS: Vitalitätssystem; V: Vitalität, G: Geschlecht, cf: unsichere Bestimmung, §: Schutz nach BNatSchG, HH: Rote Liste Hamburg, Nds: Rote Liste Niedersachsen, SH: Rote Liste Schleswig-Holstein, D: Rote Liste Deutschland

Teilflächenbeschreibung

Teilflächentyp		Teilflächen-Nr.	2
Biotoptyp	Nährstoffreicher Graben mit Stillgewässercharakter (2000)	Biotoptyp	FGR
- Zusatz		- gesetzl. Grundl.	
FFH-LRT		FFH-LRT	
Beschreibung		Entw.potential LRT	
		Hauptfläche	
		Flächenanteil	10 %
		FFH-Unters.Fläche	Nein
		Saatgutfläche	Nein

Zeigerwerte der Pflanzenartenliste (Auswertung)

Standort	Belichtung	sonnig	8,1
Boden	Feuchte	naß	8,4
	Stickstoff (N)	mäßig stickstoffarm	5,2
	Reaktion	mäßig sauer	5
Vegetation	Mahdverträglichkeit	mäßig schnittverträglich (erster Schnitt nicht vor 1. Juli)	4,9
Zeigerwerte	Futterwert	geringwertiges Futter	3
	Wechselfeuchteanzeiger		3
	Giftpflanzen		0
	Überschw.anzeiger		2

Erhebungsbogen

B

Projekt	Biotopkartierung Hamburg	Interne Nr.	119201
		DK5 DK5-GK	7628
Handlungsbedarf	Nein	DK5 - Name	Boberg
Bearbeitung	BRA	Biotop-Nr. alt	1161
Räumliche Abbildung	Fläche	Kartierung	09.06.2017
Anzahl Abschnitte	1	Fläche / Länge [m²/m]	16146,0311
		Breite (lineare Abb.) [m]	

Pflanzenartenliste

Gruppe / Pflanzenart	MS	M	W	Vs	St	PA	Ph	Sz	VS	V	G	cf	§	Rote Liste				
														HH	ND	SH	D	
Tracheobionta (Gefäßpflanzen)																		
Agrostis canina (Hunds-Straußgras)	7	h		-	-						-			3		3		
Agrostis capillaris (Rotes Straußgras)	7	w		-	-						-							
Agrostis stolonifera (Ausläufer-Straußgras)	7	w		-	-						-							
Alopecurus pratensis (Wiesen-Fuchsschwanz)	7	z		-	-						-							
Carex acuta (Schlank-Segge)	7	z		-	-						-							V
Festuca gigantea (Riesen-Schwengel)	7	w		-	-						-							
Galium palustre (Sumpf-Labkraut)	7	w		-	-						-							
Glyceria maxima (Wasser-Schwaden)	7	h		-	-						-							
Juncus effusus (Flutter-Binse)	7	h		-	-						-							
Lythrum salicaria (Blut-Weiderich)	7	w		-	-						-							
Persicaria amphibia (Wasser-Knöterich)	7	w		-	-						-							
Phalaris arundinacea (Rohr-Glanzgras)	7	z		-	-						-							
Vicia tetrasperma (Viersamige Wicke)	7	w		-	-						-							
														Anzahl Rote Liste Arten		1	2	
										Anzahl Arten		13						

MS: Mengensystem; M: Mengenangabe, W: Bewertung der Art (FFH-Monitoring), Vs: Vegetationsschicht, St: Status, PA: Autor Phänologie; Ph: Phänologie, Sz: Soziabilität, VS: Vitalitätssystem; V: Vitalität, G: Geschlecht, cf: unsichere Bestimmung, §: Schutz nach BNatSchG, HH: Rote Liste Hamburg, Nds: Rote Liste Niedersachsen, SH: Rote Liste Schleswig-Holstein, D: Rote Liste Deutschland