

# Erhebungsbogen

**B**

<b>Projekt</b>	Biotopkartierung Hamburg	<b>Interne Nr.</b>	119199
		<b>DK5   DK5-GK</b>	<b>7628</b>
<b>Handlungsbedarf</b>	Nein	<b>DK5 - Name</b>	Boberg
<b>Bearbeitung</b>	BRA	<b>Biotop-Nr.   alt</b>	<b>1159</b>
<b>Räumliche Abbildung</b>	Fläche	<b>Kartierung</b>	09.06.2017
<b>Anzahl Abschnitte</b>	1	<b>Fläche / Länge [m<sup>2</sup>/m]</b>	21651,9493
		<b>Breite (lineare Abb.) [m]</b>	

<b>Gesetzlicher Schutz</b>	<b>_ kein gesetzl. Schutz kein gesetzlich geschütztes Biotop</b>	<b>Schutz nur teilweise</b>	<b>Nein</b>
----------------------------	--	-----------------------------	-------------

<b>Gesamtbewertung</b>	5	Noch wertvoll, gut entwicklungsfähig
– <b>Alter</b>	5	Biotop mittleren Alters, 20 bis 50 Jahre
– <b>Belastungsgrad</b>	5	Flächenhaft mittlere oder örtlich starke Belastung
– <b>Ökolog. Funktion</b>	5	Bedeutung in einem Biotopkomplex, für den lokalen Biotopverbund oder als Puffer
– <b>Seltenheit</b>	5	Seltener Biotoptyp, floristisch stark verarmt, ohne seltener Pflges. od. verbr. artenreicher Biotoptyp

## Bestandsbeschreibung

Flach aufgewölbtes Beet-Graben-Relief, die Beetgräben (Teilfläche 2) liegen ca. 30 bis 40 cm unter den Beetrücken und gegenwärtig trocken. Mitunter sind sie von etwas feuchtgebietspezifischer Vegetation dominiert, meist heben sie sich aber kaum von den Nachbarflächen ab. Die Beetrücken tragen eine offene, nur mäßig gedüngte Grünlandvegetation mit eingesäten Wirtschaftsgräsern, mit einem hohen Anteil von Wiesenschwingel und Lieschgras und sehr hohen Anteilen von Leguminosen, diverse Wicken und Kleearten, die einen feinen Blühaspekt in der Fläche bilden. Der Bestand ist um 60 cm hoch, aber bis zum Boden vollständig durchlichtet. Es ist zwischen den Pflanzen teilweise etwas offener Boden erkennbar, der an eine ackerartige Nutzung erinnert. Ebenso deutet der sehr homogene Bestand auf eine Einsaat mit einer Klee-Gras-Mischung hin.

## Vorkommen an Biotoptypen

1	TF	Typ	HF	F.Anteil
2	BTYP	Biotoptyp	- gesetzl. Grundl.	
3	Zusatz	Zusatz zum Biotoptypen		
4	LRT	Lebensraumtyp		
1	1		Ja	90 %
2	GMZ	Sonstiges mesophiles Grünland (2000)		
1	2			10 %
2	FGV	Stark verlandeter, austrocknender Graben (2000)		

## Räumliche Lage

<b>Lagebeschreibung</b>	Grünlandstreifen südlich des Billwerder Billdeiches Nr. 514.		
<b>Nachbarnutzung/en</b>	Im Norden schließt ein Wohnhaus mit Privatgärten an, ansonsten findet sich auf allen Seiten weiteres, eingesähtes Grünland.		
<b>Rechtswert (X)</b>	577595	<b>Hochwert (Y)</b>	5928456
<b>Bezirk</b>	Bergedorf	<b>Naturraum</b>	Vier- und Marschlande (673.10)
<b>Stadtteil (OT-Nr.)</b>	Billwerder (611)	<b>Gemarkung</b>	Billwerder (604)
<b>Digitaler Grünplan</b>	<input type="checkbox"/> <b>Hafengesamtgebiet</b>	<input type="checkbox"/> <b>Ramsargebiet</b>	<input type="checkbox"/> <b>EG-Vogelschutzgeb.</b>
<b>Ausgleichsflächen</b>	<input type="checkbox"/> <b>Biosphärenreservat</b>	<input type="checkbox"/> <b>Nationalpark</b>	<input type="checkbox"/>
<b>NSG / ND / LSG</b>			
<b>FFH-GEBIET</b>			
<b>Wasserschutzgebiet</b>			

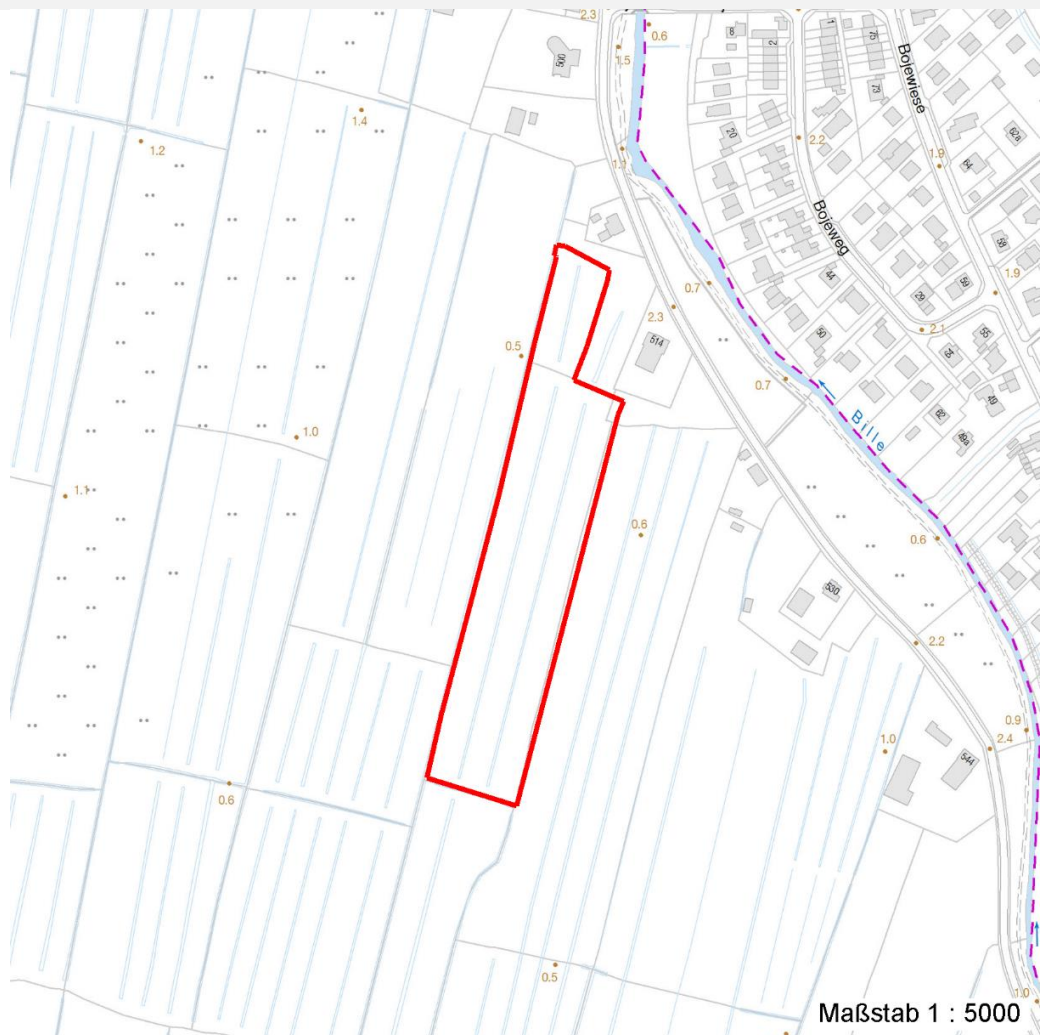
# Erhebungsbogen

**B**

<b>Projekt</b>	Biotopkartierung Hamburg	<b>Interne Nr.</b>	119199
		<b>DK5   DK5-GK</b>	<b>7628</b>
		<b>DK5 - Name</b>	Boberg
<b>Handlungsbedarf</b>	Nein	<b>Biotop-Nr.   alt</b>	<b>1159</b>
<b>Bearbeitung</b>	BRA	<b>Kartierung</b>	09.06.2017
<b>Räumliche Abbildung</b>	Fläche	<b>Fläche / Länge [m<sup>2</sup>/m]</b>	21651,9493
<b>Anzahl Abschnitte</b>	1	<b>Breite (lineare Abb.) [m]</b>	

## Räumliche Lage

Karte



## Weitere Erhebungsbögen

Interne Nr.	Interne Nr. Zuordnung	DK5	Biotop-Nr.	Kartierung	Zuordnung	DK5 (GK)	Biotop-Nr. (alt)
119199	58953	7628	164	19.09.2008	/	7630	10092
119199	59235	7628	215	19.09.2008	/	7630	105

Zuordnung: N = nachfolgende Kartierung, K = weitere Kartierungen (zeitlich vorher oder nachher)

## Foto

Interne Nr.	Index	Dateiname	Aufnahmerichtung
65369	0	7628_1159_090617_1.JPG	
65370	0	7628_1159_090617_4.JPG	
65371	0	7628_1159_090617_3.JPG	
65372	0	7628_1159_090617_2.JPG	

# Erhebungsbogen

**B**

<b>Projekt</b>	Biotopkartierung Hamburg	<b>Interne Nr.</b>	119199
		<b>DK5   DK5-GK</b>	<b>7628</b>
<b>Handlungsbedarf</b>	Nein	<b>DK5 - Name</b>	Boberg
<b>Bearbeitung</b>	BRA	<b>Biotop-Nr.   alt</b>	<b>1159</b>
<b>Räumliche Abbildung</b>	Fläche	<b>Kartierung</b>	09.06.2017
<b>Anzahl Abschnitte</b>	1	<b>Fläche / Länge [m<sup>2</sup>/m]</b>	21651,9493
		<b>Breite (lineare Abb.) [m]</b>	

## Weitere Angaben

Merkmal	Wert
<b>Auswertung</b>	
Gefährdung / Einflüsse	Entstehung aus einer ackerartigen Nutzung.
Wertgesichtspunkte	Relativ blütenreich durch die eingebrachten Leguminosen, relativ offen, offenbar nur geringe Düngung, bis zum Boden durchlichtet, als Insekten-Lebensraum und Brutvogel-Lebensraum relativ günstig ausgeprägt.
Maßnahmen	Möglichst extensive Nutzung mit nur geringer Düngung langfristig fortsetzen. Eventuell können Teilbereiche für die Anlage von Kleingewässern genutzt werden.

## Foto

**Fotodatei** 7628\_1159\_090617\_1.JPG**Bildbeschreibung**  
**Aufnahmerichtung****Fotodatei** 7628\_1159\_090617\_2.JPG**Bildbeschreibung**  
**Aufnahmerichtung**

## Foto

**Fotodatei** 7628\_1159\_090617\_3.JPG**Bildbeschreibung**  
**Aufnahmerichtung****Fotodatei** 7628\_1159\_090617\_4.JPG**Bildbeschreibung**  
**Aufnahmerichtung**

# Erhebungsbogen

**B**

<b>Projekt</b>	Biotopkartierung Hamburg		<b>Interne Nr.</b>	119199
			<b>DK5   DK5-GK</b>	<b>7628</b>
<b>Handlungsbedarf</b>	Nein		<b>DK5 - Name</b>	Boberg
<b>Bearbeitung</b>	BRA	<b>Kopie</b> Nein	<b>Biotop-Nr.   alt</b>	<b>1159</b>
<b>Räumliche Abbildung</b>	Fläche		<b>Kartierung</b>	09.06.2017
<b>Anzahl Abschnitte</b>	1		<b>Fläche / Länge [m²/m]</b>	21651,9493
			<b>Breite (lineare Abb.) [m]</b>	

## Teilflächenbeschreibung

<b>Teilflächentyp</b>		<b>Teilflächen-Nr.</b>	1
<b>Biotoptyp</b>	Sonstiges mesophiles Grünland (2000)	<b>Biotoptyp</b>	GMZ
<b>- Zusatz</b>		<b>- gesetzl. Grundl.</b>	
<b>FFH-LRT</b>		<b>FFH-LRT</b>	
<b>Beschreibung</b>		<b>Entw.potential LRT</b>	
		<b>Hauptfläche</b>	Ja
		<b>Flächenanteil</b>	90 %
		<b>FFH-Unters.Fläche</b>	Nein
		<b>Saatgutfläche</b>	Nein

## Weitere Angaben

Merkmal	Wert
<b>Boden</b>	
Feuchte	6 - mäßig feucht und wechselfeucht
Reaktion	6 - schwach sauer
Stickstoffgehalt	6 - mäßig stickstoffarm bis stickstoffreich
<b>Standort, Relief</b>	
Belichtung	7 - halbsonnig
<b>Veg. - Zeigerwerte</b>	
Mahdverträglichkeit	7 - gut schnittverträglich
Futterwert	7 - sehr gute Futterqualität
Anz. Giftpflanzen	0
Anz. Wechselfeuchtezeiger	3
Anz. Überschwemmungsz.	0
Anz. Magerkeitszeiger (N < 4)	1
Anteil Magerkeitszeiger (N < 4)	2 %
<b>Veg. - Soziologie</b>	
BfN Schlüssel	30.0.02 - Arrhenatheretalia (Gedüngte Frischwiesen und -weiden)

## Zeigerwerte der Pflanzenartenliste (Auswertung)

<b>Standort</b>	<b>Belichtung</b>	halbsonnig	6,9
<b>Boden</b>	<b>Feuchte</b>	mäßig feucht und wechselfeucht	5,7
	<b>Stickstoff (N)</b>	mäßig stickstoffarm bis stickstoffreich	6
	<b>Reaktion</b>	schwach sauer	6,2
<b>Vegetation</b>	<b>Mahdverträglichkeit</b>	gut schnittverträglich	7
<b>Zeigerwerte</b>	<b>Futterwert</b>	sehr gute Futterqualität	6,7
	<b>Wechselfeuchteanzeiger</b>		3
	<b>Giftpflanzen</b>		0
	<b>Überschw.anzeiger</b>		0

## Pflanzenartenliste

Gruppe / Pflanzenart	MS	M	W	Vs	St	PA	Ph	Sz	VS	V	G	cf	§	Rote Liste			
														HH	ND	SH	D
<b>Tracheobionta (Gefäßpflanzen)</b>																	
Alopecurus pratensis (Wiesen-Fuchsschwanz)	7	h		-	-						-						

# Erhebungsbogen

**B**

<b>Projekt</b>	Biotopkartierung Hamburg	<b>Interne Nr.</b>	119199
		<b>DK5   DK5-GK</b>	<b>7628</b>
<b>Handlungsbedarf</b>	Nein	<b>DK5 - Name</b>	Boberg
<b>Bearbeitung</b>	BRA	<b>Biotop-Nr.   alt</b>	<b>1159</b>
<b>Räumliche Abbildung</b>	Fläche	<b>Kartierung</b>	09.06.2017
<b>Anzahl Abschnitte</b>	1	<b>Fläche / Länge [m<sup>2</sup>/m]</b>	21651,9493
		<b>Breite (lineare Abb.) [m]</b>	

## Pflanzenartenliste

Gruppe / Pflanzenart	MS	M	W	Vs	St	PA	Ph	Sz	VS	V	G	cf	Rote Liste							
													§	HH	ND	SH	D			
Arrhenatherum elatius (Glatthafer)	7	z		-	-						-									
Bromus hordeaceus (Weiche Trespel)	7	z		-	-						-									
Carex hirta (Behaarte Segge)	7	w		-	-						-									
Cerastium holosteoides (Gewöhnliches Hornkraut)	7	w		-	-						-									
Dactylis glomerata (Wiesen-Knäuelgras)	7	z		-	-						-									
Festuca pratensis (Wiesen-Schwingel)	7	h		-	-						-									
Galium album (Weißes Labkraut)	7	w		-	-						-									
Lathyrus pratensis (Wiesen-Platterbse)	7	z		-	-						-									
Lolium perenne (Ausdauerndes Weidelgras)	7	h		-	-						-									
Lychnis flos-cuculi (Kuckucks-Lichtnelke)	7	w		-	-						-							3		
Persicaria amphibia (Wasser-Knöterich)	7	z		-	-						-									
Phalaris arundinacea (Rohr-Glanzgras)	7	z		-	-						-									
Phleum pratense (Wiesen-Lieschgras)	7	h		-	-						-									
Phragmites australis (Schilf)	7	z		-	-						-									
Poa trivialis (Gewöhnliches Rispengras)	7	h		-	-						-									
Rumex obtusifolius (Stumpfbblätteriger Ampfer)	7	w		-	-						-									
Trifolium dubium (Kleiner Klee)	7	h		-	-						-									
Trifolium repens (Weiß-Klee)	7	h		-	-						-									
Vicia cracca (Vogel-Wicke)	7	w		-	-						-									
Vicia hirsuta (Rauhhaarige Wicke)	7	w		-	-						-									
Vicia tetrasperma (Viersamige Wicke)	7	h		-	-						-									
																			<b>Anzahl Rote Liste Arten</b>	<b>1</b>
																			<b>Anzahl Arten</b>	<b>22</b>

MS: Mengensystem; M: Mengenangabe, W: Bewertung der Art (FFH-Monitoring), Vs: Vegetationsschicht, St: Status, PA: Autor Phänologie; Ph: Phänologie, Sz: Soziabilität, VS: Vitalitätssystem; V: Vitalität, G: Geschlecht, cf: unsichere Bestimmung, §: Schutz nach BNatSchG, HH: Rote Liste Hamburg, ND: Rote Liste Niedersachsen, SH: Rote Liste Schleswig-Holstein, D: Rote Liste Deutschland

## Teilflächenbeschreibung

<b>Teilflächentyp</b>		<b>Teilflächen-Nr.</b>	2
<b>Biotoptyp</b>	Stark verlandeter, austrocknender Graben (2000)	<b>Biotoptyp</b>	FGV
- <b>Zusatz</b>		- <b>gesetzl. Grundl.</b>	
<b>FFH-LRT</b>		<b>FFH-LRT</b>	
<b>Beschreibung</b>		<b>Entw.potential LRT</b>	
		<b>Hauptfläche</b>	
		<b>Flächenanteil</b>	10 %
		<b>FFH-Unters.Fläche</b>	Nein
		<b>Saatgutfläche</b>	Nein

# Erhebungsbogen

**B**

<b>Projekt</b>	Biotopkartierung Hamburg	<b>Interne Nr.</b>	119199
		<b>DK5   DK5-GK</b>	<b>7628</b>
<b>Handlungsbedarf</b>	Nein	<b>DK5 - Name</b>	Boberg
<b>Bearbeitung</b>	BRA	<b>Biotop-Nr.   alt</b>	<b>1159</b>
<b>Räumliche Abbildung</b>	Fläche	<b>Kartierung</b>	09.06.2017
<b>Anzahl Abschnitte</b>	1	<b>Fläche / Länge [m<sup>2</sup>/m]</b>	21651,9493
		<b>Breite (lineare Abb.) [m]</b>	

## Zeigerwerte der Pflanzenartenliste (Auswertung)

<b>Standort</b>	<b>Belichtung</b>	sonnig	7,6
<b>Boden</b>	<b>Feuchte</b>	feucht	6,9
	<b>Stickstoff (N)</b>	mäßig stickstoffarm	4,8
	<b>Reaktion</b>	mäßig sauer bis sauer	3,6
<b>Vegetation</b>	<b>Mahdverträglichkeit</b>	mäßig schnittverträglich (erster Schnitt nicht vor 1. Juli)	5,1
<b>Zeigerwerte</b>	<b>Futterwert</b>	geringwertiges Futter	2,9
	<b>Wechselfeuchteanzeiger</b>		1
	<b>Giftpflanzen</b>		1
	<b>Überschw.anzeiger</b>		1

## Pflanzenartenliste

Gruppe / Pflanzenart	MS	M	W	Vs	St	PA	Ph	Sz	VS	V	G	cf	§	Rote Liste			
														HH	ND	SH	D
<b>Tracheobionta (Gefäßpflanzen)</b>																	
Agrostis capillaris (Rotes Straußgras)	7	z		-	-						-						
Agrostis stolonifera (Ausläufer-Straußgras)	7	w		-	-						-						
Alopecurus pratensis (Wiesen-Fuchsschwanz)	7	w		-	-						-						
Glyceria maxima (Wasser-Schwaden)	7	w		-	-						-						
Iris pseudacorus (Gelbe Schwertlilie)	7	w		-	-						-			b			
Juncus effusus (Flatter-Binse)	7	h		-	-						-						
Persicaria amphibia (Wasser-Knöterich)	7	w		-	-						-						
Phleum pratense (Wiesen-Lieschgras)	7	z		-	-						-						
											<b>Anzahl Rote Liste Arten</b>						
											<b>Anzahl Arten</b>						
											<b>8</b>						

MS: Mengensystem; M: Mengenangabe, W: Bewertung der Art (FFH-Monitoring), Vs: Vegetationsschicht, St: Status, PA: Autor Phänologie; Ph: Phänologie, Sz: Soziabilität, VS: Vitalitätssystem; V: Vitalität, G: Geschlecht, cf: unsichere Bestimmung, §: Schutz nach BNatSchG, HH: Rote Liste Hamburg, Nds: Rote Liste Niedersachsen, SH: Rote Liste Schleswig-Holstein, D: Rote Liste Deutschland