

# Erhebungsbogen

**B**

<b>Projekt</b>	Biotopkartierung Hamburg	<b>Interne Nr.</b>	119198
		<b>DK5   DK5-GK</b>	<b>7628</b>
<b>Handlungsbedarf</b>	Nein	<b>DK5 - Name</b>	Boberg
<b>Bearbeitung</b>	BRA	<b>Biotop-Nr.   alt</b>	<b>1158</b>
<b>Räumliche Abbildung</b>	Fläche	<b>Kartierung</b>	09.06.2017
<b>Anzahl Abschnitte</b>	1	<b>Fläche / Länge [m<sup>2</sup>/m]</b>	35391,6896
		<b>Breite (lineare Abb.) [m]</b>	

<b>Gesetzlicher Schutz</b>		<b>Schutz nur teilweise</b>	<b>Nein</b>
----------------------------	--	-----------------------------	-------------

<b>Gesamtbewertung</b>	4	Verarmt, entwicklungsfähig
– <b>Alter</b>	3	Biotop geringen Alters, 5 bis 10 Jahre
– <b>Belastungsgrad</b>	3	Flächenhafte starke Belastung
– <b>Ökolog. Funktion</b>	4	Isolierter Lebensraum, keine oder nur geringe Bedeutung für Nachbarflächen
– <b>Seltenheit</b>	4	Verbr. Biotoptyp ohne biotoptypische Artenvielfalt, Ubiquisten

## Bestandsbeschreibung

Flach aufgewölbtes Beet-Graben-Relief, mit gelegentlich unterhaltenen Gräben, die sich jedoch von der Nachbarvegetation nahezu nicht abheben und keine gruppenspezifische Vegetation aufweisen. Die Beete sind sehr seicht aufgewölbt, die Niveauunterschieden liegen nur bei rund 10 bis 20 cm innerhalb der Flächen. Einige Beetgräben sind vermutlich in der Vergangenheit beseitigt worden. Die Vegetation besteht aus einer mäßig artenreichen Wiese mit eingesäten Wirtschaftsgräsern, Weidelgras, Wiesenfuchsschwanz, Wiesenschwingel, einem größeren Aspekt von Wolligem Honiggras und als Untergras relativ häufig Gewöhnliches Rispengras. Dazwischen am Boden mit höheren Anteilen von Weißklee und Löwenzahn, der im Frühjahr einen Blühaspekt gebildet haben dürfte. Insgesamt ist der Aufwuchs mäßig wüchsig mit Wuchshöhen um ca. 60 bis 80 cm, bis zum Boden durchlässig. Die bodennahen Schichten werden gegenwärtig relativ gut belichtet, sind dennoch nur mäßig artenreich ausgeprägt - ein Hinweis darauf, dass die gesamte Vegetation vermutlich auf eine Einsaat zurückgeht, die aber aktuell nur extensiv gedüngt wird. Mäßig artenreich, mäßig blütenreich.

## Vorkommen an Biotoptypen

1	TF	Typ	HF	F.Anteil
2	BTYP	Biotoptyp	- gesetzl. Grundl.	
3	Zusatz	Zusatz zum Biotoptypen		
4	LRT	Lebensraumtyp		
1	1		Ja	100 %
2	GIM	Artenarmes gemähtes Grünland mittlerer Standorte (2000)		

## Räumliche Lage

<b>Lagebeschreibung</b>	Breiter Grünlandstreifen südlich des Billwerder Billedeiches auf Höhe der Nr. 508.		
<b>Nachbarnutzung/en</b>	Im Norden schließen Privatgelände mit Gärten an, ansonsten allseits umgeben von Intensivgrünland.		
<b>Rechtswert (X)</b>	577533	<b>Hochwert (Y)</b>	5928504
<b>Bezirk</b>	Bergedorf	<b>Naturraum</b>	Vier- und Marschlande (673.10)
<b>Stadtteil (OT-Nr.)</b>	Billwerder (611)	<b>Gemarkung</b>	Billwerder (604)
<b>Digitaler Grünplan</b>	<input type="checkbox"/> Hafengesamtgebiet	<input type="checkbox"/> Ramsargebiet	<input type="checkbox"/> EG-Vogelschutzgeb.
<b>Ausgleichsflächen NSG / ND / LSG</b>	<input type="checkbox"/> Biosphärenreservat	<input type="checkbox"/> Nationalpark	<input type="checkbox"/>
<b>FFH-GEBIET</b>			
<b>Wasserschutzgebiet</b>			

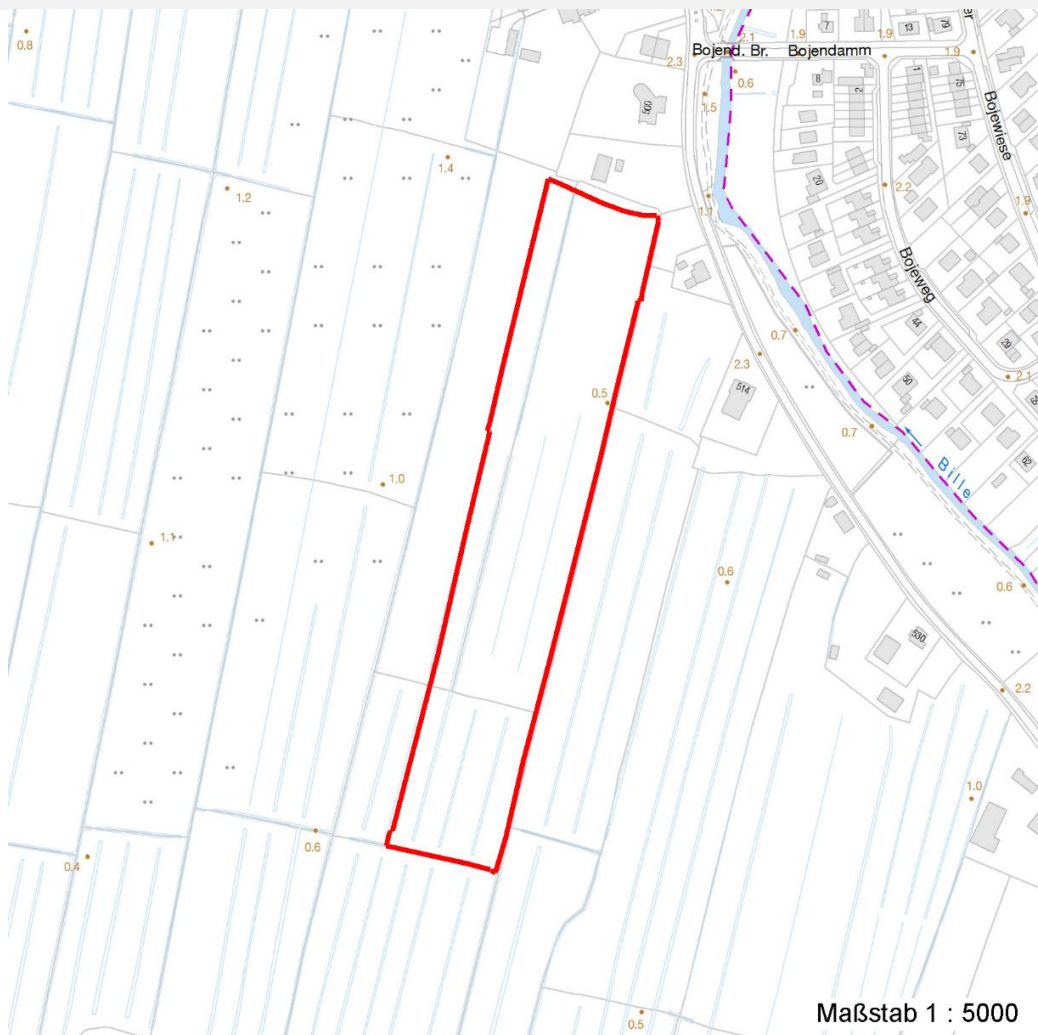
# Erhebungsbogen

**B**

<b>Projekt</b>	Biotopkartierung Hamburg	<b>Interne Nr.</b>	119198
		<b>DK5   DK5-GK</b>	<b>7628</b>
<b>Handlungsbedarf</b>	Nein	<b>DK5 - Name</b>	Boberg
<b>Bearbeitung</b>	BRA	<b>Biotop-Nr.   alt</b>	<b>1158</b>
<b>Räumliche Abbildung</b>	Fläche	<b>Kartierung</b>	09.06.2017
<b>Anzahl Abschnitte</b>	1	<b>Fläche / Länge [m<sup>2</sup>/m]</b>	35391,6896
		<b>Breite (lineare Abb.) [m]</b>	

## Räumliche Lage

Karte



## Weitere Erhebungsbögen

Interne Nr.	Interne Nr. Zuordnung	DK5	Biotop-Nr.	Kartierung	Zuordnung	DK5 (GK)	Biotop-Nr. (alt)
119198	58953	7628	164	19.09.2008	<	7630	10092

Zuordnung: N = nachfolgende Kartierung, K = weitere Kartierungen (zeitlich vorher oder nachher)

## Foto

Interne Nr.	Index	Dateiname	Aufnahmerichtung
65366	0	7628_1158_090617_1.JPG	
65367	0	7628_1158_090617_3.JPG	
65368	0	7628_1158_090617_2.JPG	

## Weitere Angaben

Merkmal	Wert
---------	------

Auswertung

17.04.2020

# Erhebungsbogen

**B**

<b>Projekt</b>	Biotopkartierung Hamburg	<b>Interne Nr.</b>	119198
		<b>DK5   DK5-GK</b>	<b>7628</b>
<b>Handlungsbedarf</b>	Nein	<b>DK5 - Name</b>	Boberg
<b>Bearbeitung</b>	BRA	<b>Biotop-Nr.   alt</b>	<b>1158</b>
<b>Räumliche Abbildung</b>	Fläche	<b>Kartierung</b>	09.06.2017
<b>Anzahl Abschnitte</b>	1	<b>Fläche / Länge [m<sup>2</sup>/m]</b>	35391,6896
		<b>Breite (lineare Abb.) [m]</b>	

## Weitere Angaben

Merkmal	Wert
Gefährdung / Einflüsse	Vermutlich verhältnismäßig intensive Nutzung, Verarmung der Artenvielfalt durch ackerartigen Anbau.
Wertgesichtspunkte	Dauerhafte Grünlandnutzung, relativ extensive Düngung, mäßiger Blütenreichtum.
Maßnahmen	Flächen wie bisher weiter bewirtschaften, langfristig anstreben, dass weitere Arten in das Gebiet eingebracht werden, um eine artenreichere Glatthaferwiese entstehen zu lassen.

## Foto

**Fotodatei** 7628\_1158\_090617\_1.JPG**Bildbeschreibung**  
**Aufnahmerichtung****Fotodatei** 7628\_1158\_090617\_2.JPG**Bildbeschreibung**  
**Aufnahmerichtung**

## Foto

**Fotodatei** 7628\_1158\_090617\_3.JPG**Bildbeschreibung**  
**Aufnahmerichtung****Fotodatei**  
**Bildbeschreibung**  
**Aufnahmerichtung**

# Erhebungsbogen

**B**

<b>Projekt</b>	Biotopkartierung Hamburg	<b>Interne Nr.</b>	119198
		<b>DK5   DK5-GK</b>	<b>7628</b>
<b>Handlungsbedarf</b>	Nein	<b>DK5 - Name</b>	Boberg
<b>Bearbeitung</b>	BRA	<b>Biotop-Nr.   alt</b>	<b>1158</b>
<b>Räumliche Abbildung</b>	Fläche	<b>Kartierung</b>	09.06.2017
<b>Anzahl Abschnitte</b>	1	<b>Fläche / Länge [m<sup>2</sup>/m]</b>	35391,6896
		<b>Breite (lineare Abb.) [m]</b>	

## Teilflächenbeschreibung

<b>Teilflächentyp</b>		<b>Teilflächen-Nr.</b>	1
<b>Biotoptyp</b>	Artenarmes gemähtes Grünland mittlerer Standorte (2000)	<b>Biotoptyp</b>	GIM
<b>- Zusatz</b>		<b>- gesetzl. Grundl.</b>	
<b>FFH-LRT</b>		<b>FFH-LRT</b>	
<b>Beschreibung</b>		<b>Entw.potential LRT</b>	
		<b>Hauptfläche</b>	Ja
		<b>Flächenanteil</b>	100 %
		<b>FFH-Unters.Fläche</b>	Nein
		<b>Saatgutfläche</b>	Nein

## Weitere Angaben

Merkmal	Wert
<b>Boden</b>	
Feuchte	6 - mäßig feucht und wechselfeucht
Reaktion	6 - schwach sauer
Stickstoffgehalt	6 - mäßig stickstoffarm bis stickstoffreich
<b>Standort, Relief</b>	
Belichtung	7 - halbsonnig
<b>Veg. - Zeigerwerte</b>	
Mahdverträglichkeit	7 - gut schnittverträglich
Futterwert	6 - gute Futterqualität
Anz. Giftpflanzen	1
Anz. Wechselfeuchtezeiger	2
Anz. Überschwemmungsz.	0
Anz. Magerkeitszeiger (N < 4)	1
Anteil Magerkeitszeiger (N < 4)	2 %
<b>Veg. - Soziologie</b>	
BfN Schlüssel	30.0.02.03 - Cynosurion (Weidelgras-Kammgrasweiden)

## Zeigerwerte der Pflanzenartenliste (Auswertung)

<b>Standort</b>	<b>Belichtung</b>	halbsonnig	7
<b>Boden</b>	<b>Feuchte</b>	mäßig feucht und wechselfeucht	5,9
	<b>Stickstoff (N)</b>	mäßig stickstoffarm bis stickstoffreich	6
	<b>Reaktion</b>	schwach sauer	5,9
<b>Vegetation</b>	<b>Mahdverträglichkeit</b>	gut schnittverträglich	7,3
<b>Zeigerwerte</b>	<b>Futterwert</b>	gute Futterqualität	6,2
	<b>Wechselfeuchteanzeiger</b>		2
	<b>Giftpflanzen</b>		1
	<b>Überschw.anzeiger</b>		0

## Pflanzenartenliste

Gruppe / Pflanzenart	MS	M	W	Vs	St	PA	Ph	Sz	VS	V	G	cf	§	Rote Liste			
														HH	ND	SH	D
Tracheobionta (Gefäßpflanzen)																	

# Erhebungsbogen

**B**

<b>Projekt</b>	Biotopkartierung Hamburg		<b>Interne Nr.</b>	119198
			<b>DK5   DK5-GK</b>	<b>7628</b>
<b>Handlungsbedarf</b>	Nein		<b>DK5 - Name</b>	Boberg
<b>Bearbeitung</b>	BRA	<b>Kopie</b>	<b>Biotop-Nr.   alt</b>	<b>1158</b>
<b>Räumliche Abbildung</b>	Fläche	Nein	<b>Kartierung</b>	09.06.2017
<b>Anzahl Abschnitte</b>	1		<b>Fläche / Länge [m<sup>2</sup>/m]</b>	35391,6896
			<b>Breite (lineare Abb.) [m]</b>	

## Pflanzenartenliste

Gruppe / Pflanzenart	MS	M	W	Vs	St	PA	Ph	Sz	VS	V	G	cf	§	Rote Liste			
														HH	ND	SH	D
Agrostis capillaris (Rotes Straußgras)	7	z		-	-						-						
Agrostis stolonifera (Ausläufer-Straußgras)	7	w		-	-						-						
Alopecurus pratensis (Wiesen-Fuchsschwanz)	7	h		-	-						-						
Cerastium holosteoides (Gewöhnliches Hornkraut)	7	z		-	-						-						
Dactylis glomerata (Wiesen-Knäuelgras)	7	w		-	-						-						
Elymus repens (Gewöhnliche Quecke)	7	w		-	-						-						
Equisetum palustre (Sumpf-Schachtelhalm)	7	z		-	-						-						
Festuca pratensis (Wiesen-Schwingel)	7	z		-	-						-						
Holcus lanatus (Wolliges Honiggras)	7	h		-	-						-						
Lolium perenne (Ausdauerndes Weidelgras)	7	z		-	-						-						
Persicaria amphibia (Wasser-Knöterich)	7	z		-	-						-						
Phleum pratense (Wiesen-Lieschgras)	7	h		-	-						-						
Poa pratensis (Wiesen-Rispengras)	7	w		-	-						-						
Poa trivialis (Gewöhnliches Rispengras)	7	h		-	-						-						
Ranunculus acris (Scharfer Hahnenfuß)	7	w		-	-						-						
Taraxacum spec. (Löwenzahn)	7	h		-	-						-						
Trifolium pratense (Rot-Klee)	7	h		-	-						-						
Trifolium repens (Weiß-Klee)	7	h		-	-						-						
<b>Anzahl Rote Liste Arten</b>																	
<b>Anzahl Arten</b>														<b>18</b>			

MS: Mengensystem; M: Mengenangabe, W: Bewertung der Art (FFH-Monitoring), Vs: Vegetationsschicht, St: Status, PA: Autor Phänologie; Ph: Phänologie, Sz: Soziabilität, VS: Vitalitätssystem; V: Vitalität, G: Geschlecht, cf: unsichere Bestimmung, §: Schutz nach BNatSchG, HH: Rote Liste Hamburg, Nds: Rote Liste Niedersachsen, SH: Rote Liste Schleswig-Holstein, D: Rote Liste Deutschland