

Erhebungsbogen

B

Projekt	Biotopkartierung Hamburg		Interne Nr.	119161
			DK5 DK5-GK	7628
			DK5 - Name	Boberg
Handlungsbedarf	Nein		Biotop-Nr. alt	1145
Bearbeitung	BRA	Kopie	Nein	Kartierung
Räumliche Abbildung	Fläche			02.06.2017
Anzahl Abschnitte	2			Fläche / Länge [m²/m]
				136810,6707
				Breite (lineare Abb.) [m]

Gesetzlicher Schutz	_ kein gesetzl. Schutz kein gesetzlich geschütztes Biotop	Schutz nur teilweise	Nein
----------------------------	--	-----------------------------	-------------

Gesamtbewertung	4	Verarmt, entwicklungsfähig
– Alter	3	Biotop geringen Alters, 5 bis 10 Jahre
– Belastungsgrad	3	Flächenhafte starke Belastung
– Ökolog. Funktion	4	Isolierter Lebensraum, keine oder nur geringe Bedeutung für Nachbarflächen
– Seltenheit	4	Verbr. Biotoptyp ohne biotoptypische Artenvielfalt, Ubiquisten

Bestandsbeschreibung

Sehr großflächiges Marschengebiet, mit vermutlich zeitweiliger Ackernutzung, aktuell mit Einsaat von Wirtschaftsgräsern mit sehr hohem Anteil von Knauelgras, Rispengrasarten, Lieschgras, Weidelgras, Fuchsschwanzarten. Teilweise über 1 m hoch aufgewachsen, in schlechtwüchsigen Teilbereichen etwas niedriger, bis zum Boden beschattet, recht dunkelgrün, vermutlich intensiv auch mit Stickstoff gedüngt. Das Gelände ist noch von einigen Gruppen durchzogen, die der Entwässerung des sehr lehmigen und zu Staunässe neigenden Bodens dienen sollen. Die Vegetation der Gruppen hebt sich nicht von denen der Nachbarflächen ab, es wurde keine gesonderte Teilfläche dafür ausgewiesen. Lediglich ein Grabenabschnitt ganz im Süden ist etwas breiter ausgezogen, über 0,5 m in das Gelände eingetieft und führt am Grunde noch wenig Wasser (Teilfläche 2). Hier gibt es etwas Flutrasenvegetation mit hohen Anteilen von Flutendem Schwaden und ein kleines Grauweidengebüsch, welches die Flächen bereichert. Im übrigen ist die Vegetation über große Fläche extrem arten- und strukturarm und vermutlich sehr intensiv genutzt.

Vorkommen an Biotoptypen

1	TF	Typ	HF	F.Anteil
2	BTYP	Biotoptyp		- gesetzl. Grundl.
3	Zusatz	Zusatz zum Biotoptypen		
4	LRT	Lebensraumtyp		
1	1		Ja	90 %
2	GIA	Grünland-Einsaat, Grasacker (2000)		
1	2			10 %
2	FGR	Nährstoffreicher Graben mit Stillgewässercharakter (2000)		

Räumliche Lage

Lagebeschreibung	Breiter und mehr als 1 km langer Grünlandstreifen, der sich vom Bahngraben nördlich von Neuallermöhe bis zum Billwerder Billdeich auf Höhe der Nr. 356 erstreckt.			
Nachbarnutzung/en	Umgeben von Intensivgrünland. Im Norden Privatgelände mit Garten, im Süden der Randstreifen des Bahngrabens.			
Rechtswert (X)	576272	Hochwert (Y)	5927935	
Bezirk	Bergedorf	Naturraum	Vier- und Marschlande (673.10)	
Stadtteil (OT-Nr.)	Billwerder (611)	Gemarkung	Billwerder (604)	
Digitaler Grünplan	<input type="checkbox"/> Hafengesamtgebiet	<input type="checkbox"/> Ramsargebiet	<input type="checkbox"/> EG-Vogelschutzgeb.	<input type="checkbox"/>
Ausgleichsflächen NSG / ND / LSG	<input type="checkbox"/> Biosphärenreservat	<input type="checkbox"/> Nationalpark	<input type="checkbox"/>	<input type="checkbox"/>
FFH-GEBIET				
Wasserschutzgebiet				

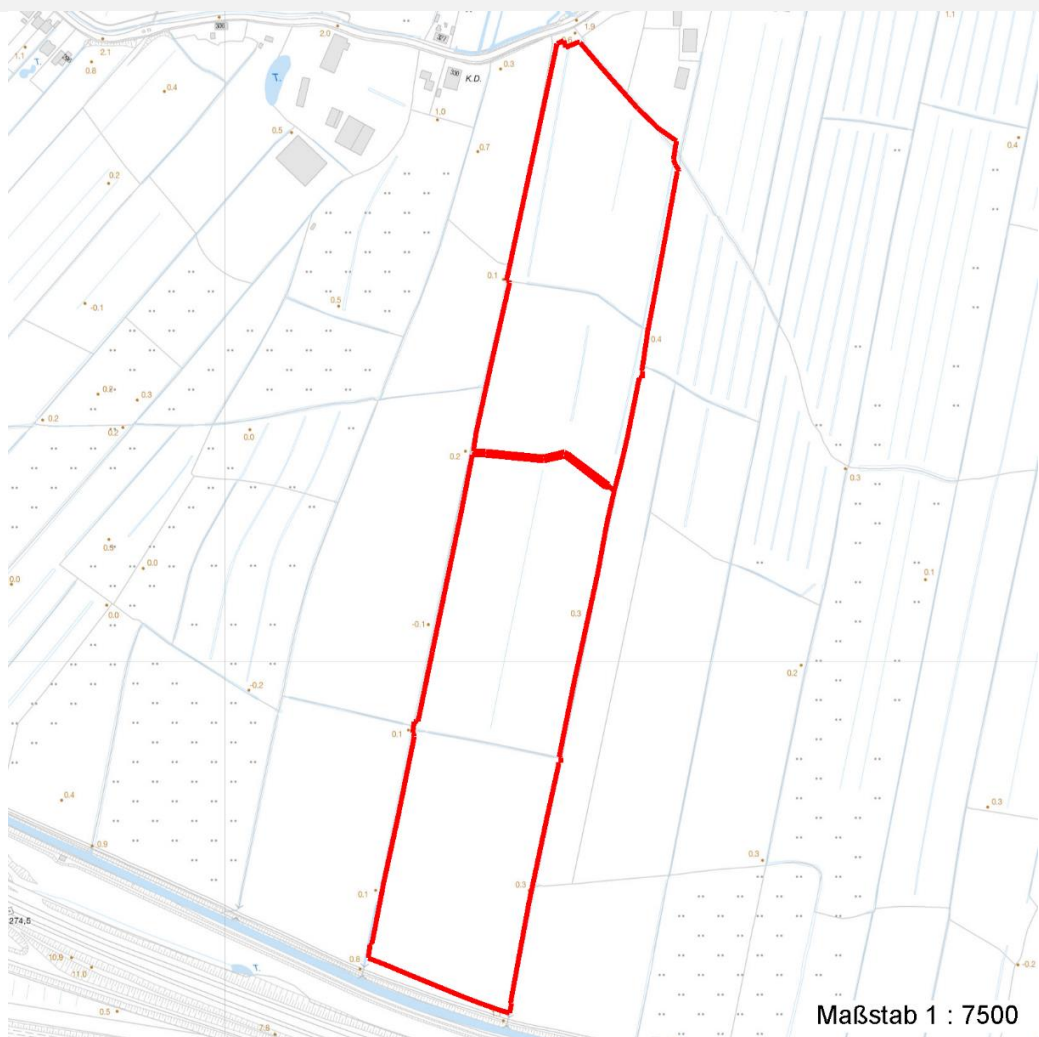
Erhebungsbogen

B

Projekt	Biotopkartierung Hamburg	Interne Nr.	119161
		DK5 DK5-GK	7628
		DK5 - Name	Boberg
Handlungsbedarf	Nein	Biotop-Nr. alt	1145
Bearbeitung	BRA	Kartierung	02.06.2017
Räumliche Abbildung	Fläche	Fläche / Länge [m²/m]	136810,6707
Anzahl Abschnitte	2	Breite (lineare Abb.) [m]	

Räumliche Lage

Karte



Weitere Erhebungsbögen

Interne Nr.	Interne Nr. Zuordnung	DK5	Biotop-Nr.	Kartierung	Zuordnung	DK5 (GK)	Biotop-Nr. (alt)
119161	58902	7626	196	22.09.2008	/	7628	93
119161	58968	7628	161	19.09.2008	/	7630	10089
119161	58969	7628	162	19.09.2008	/	7630	10090
119161	59235	7628	215	19.09.2008	/	7630	105
119161	59261	7628	227	19.09.2008	/	7630	10084

Zuordnung: N = nachfolgende Kartierung, K = weitere Kartierungen (zeitlich vorher oder nachher)

Foto

Interne Nr.	Index	Dateiname	Aufnahmerichtung
65245	0	7628_1145_020617_1.JPG	

Erhebungsbogen

B

Projekt	Biotopkartierung Hamburg	Interne Nr.	119161
		DK5 DK5-GK	7628
Handlungsbedarf	Nein	DK5 - Name	Boberg
Bearbeitung	BRA	Biotop-Nr. alt	1145
Räumliche Abbildung	Fläche	Kartierung	02.06.2017
Anzahl Abschnitte	2	Fläche / Länge [m²/m]	136810,6707
		Breite (lineare Abb.) [m]	

Weitere Angaben

Merkmal	Wert
Auswertung	
Gefährdung / Einflüsse	Extrem intensive und sehr großflächige Nutzung, nahezu unbelebter Landschaftsraum.
Wertgesichtspunkte	Grünlandnutzung.
Maßnahmen	Unter Naturschutzaspekten sollte die Nutzung wesentlich extensiver erfolgen, es sollte Dauergrünland mit Vegetation der Glatthaferwiesen etabliert werden. Besser noch, der Wasserstand angehoben und Feuchtwiesen-Vegetation entwickelt werden.

Foto

Fotodatei	7628_1145_020617_1.JPG	Fotodatei	
Bildbeschreibung		Bildbeschreibung	
Aufnahmerichtung		Aufnahmerichtung	



Teilflächenbeschreibung

Teilflächentyp		Teilflächen-Nr.	1
Biotoptyp	Grünland-Einsaat, Grasacker (2000)	Biotoptyp	GIA
- Zusatz		- gesetzl. Grundl.	
FFH-LRT		FFH-LRT	
Beschreibung		Entw.potential LRT	
		Hauptfläche	Ja
		Flächenanteil	90 %
		FFH-Unters.Fläche	Nein
		Saatgutfläche	Nein

Erhebungsbogen

B

Projekt	Biotopkartierung Hamburg	Interne Nr.	119161
		DK5 DK5-GK	7628
Handlungsbedarf	Nein	DK5 - Name	Boberg
Bearbeitung	BRA	Biotop-Nr. alt	1145
Räumliche Abbildung	Fläche	Kartierung	02.06.2017
Anzahl Abschnitte	2	Fläche / Länge [m²/m]	136810,6707
		Breite (lineare Abb.) [m]	

Zeigerwerte der Pflanzenartenliste (Auswertung)

Standort	Belichtung	halbsonnig	7
Boden	Feuchte	frisch und mäßig frisch	5,4
	Stickstoff (N)	mäßig stickstoffarm bis stickstoffreich	6,1
	Reaktion	neutral	7
Vegetation	Mahdverträglichkeit	gut bis überaus schnitt- oder beweidungsverträglich	7,6
Zeigerwerte	Futterwert	sehr gute Futterqualität	6,7
	Wechselfeuchteanzeiger		0
	Giftpflanzen		0
	Überschw.anzeiger		1

Pflanzenartenliste

Gruppe / Pflanzenart	MS	M	W	Vs	St	PA	Ph	Sz	VS	V	G	cf	§	Rote Liste				
														HH	ND	SH	D	
Tracheobionta (Gefäßpflanzen)																		
Alopecurus myosuroides (Acker-Fuchsschwanz)	7	w		-	-						-				3			
Alopecurus pratensis (Wiesen-Fuchsschwanz)	7	w		-	-						-							
Arrhenatherum elatius (Glatthafer)	7	z		-	-						-							
Bromus hordeaceus (Weiche Trespel)	7	h		-	-						-							
Dactylis glomerata (Wiesen-Knäuelgras)	7	d		-	-						-							
Glyceria fluitans (Flutender Schwaden)	7	w		-	-						-							
Lolium perenne (Ausdauerndes Weidelgras)	7	h		-	-						-							
Phleum pratense (Wiesen-Lieschgras)	7	h		-	-						-							
Poa pratensis (Wiesen-Rispengras)	7	w		-	-						-							
Poa trivialis (Gewöhnliches Rispengras)	7	h		-	-						-							
Urtica dioica (Große Brennessel)	7	w		-	-						-							
Anzahl Rote Liste Arten														1				
Anzahl Arten														11				

MS: Mengensystem; M: Mengenangabe, W: Bewertung der Art (FFH-Monitoring), Vs: Vegetationsschicht, St: Status, PA: Autor Phänologie; Ph: Phänologie, Sz: Soziabilität, VS: Vitalitätssystem; V: Vitalität, G: Geschlecht, cf: unsichere Bestimmung, §: Schutz nach BNatSchG, HH: Rote Liste Hamburg, ND: Rote Liste Niedersachsen, SH: Rote Liste Schleswig-Holstein, D: Rote Liste Deutschland

Teilflächenbeschreibung

Teilflächentyp		Teilflächen-Nr.	2
Biotoptyp	Nährstoffreicher Graben mit Stillgewässercharakter (2000)	Biotoptyp	FGR
- Zusatz		- gesetzl. Grundl.	
FFH-LRT		FFH-LRT	
Beschreibung		Entw.potential LRT	
		Hauptfläche	
		Flächenanteil	10 %
		FFH-Unters.Fläche	Nein
		Saatgutfläche	Nein

Projekt	Biotopkartierung Hamburg	Interne Nr.	119161
		DK5 DK5-GK	7628
Handlungsbedarf	Nein	DK5 - Name	Boberg
Bearbeitung	BRA	Biotop-Nr. alt	1145
Räumliche Abbildung	Fläche	Kartierung	02.06.2017
Anzahl Abschnitte	2	Fläche / Länge [m²/m]	136810,6707
		Breite (lineare Abb.) [m]	

Zeigerwerte der Pflanzenartenliste (Auswertung)

Standort	Belichtung	sonnig	7,5
Boden	Feuchte	naß	8,1
	Stickstoff (N)	mäßig stickstoffarm bis stickstoffreich	5,7
	Reaktion	mäßig sauer bis sauer	3,7
Vegetation	Mahdverträglichkeit	schnittempfindlich bis mäßig schnittverträglich	4,5
Zeigerwerte	Futterwert	geringwertiges Futter	2,6
	Wechselfeuchteanzeiger		2
	Giftpflanzen		0
	Überschw.anzeiger		1

Pflanzenartenliste

Gruppe / Pflanzenart	MS	M	W	Vs	St	PA	Ph	Sz	VS	V	G	cf	§	Rote Liste			
														HH	ND	SH	D
Tracheobionta (Gefäßpflanzen)																	
Dactylis glomerata (Wiesen-Knäuelgras)	7	w		-	-						-						
Glyceria fluitans (Flutender Schwaden)	7	h		-	-						-						
Glyceria maxima (Wasser-Schwaden)	7	w		-	-						-						
Juncus effusus (Flutter-Binse)	7	h		-	-						-						
Lemna minor (Kleine Wasserlinse)	7	w		-	-						-						
Lythrum salicaria (Blut-Weiderich)	7	w		-	-						-						
Salix cinerea (Grau-Weide)	7	w		-	-						-						
Typha latifolia (Breitblättriger Rohrkolben)	7	w		-	-						-						
Urtica dioica (Große Brennessel)	7	w		-	-						-						
											Anzahl Rote Liste Arten						
											Anzahl Arten 9						

MS: Mengensystem; M: Mengenangabe, W: Bewertung der Art (FFH-Monitoring), Vs: Vegetationsschicht, St: Status, PA: Autor Phänologie; Ph: Phänologie, Sz: Soziabilität, VS: Vitalitätssystem; V: Vitalität, G: Geschlecht, cf: unsichere Bestimmung, §: Schutz nach BNatSchG, HH: Rote Liste Hamburg, Nds: Rote Liste Niedersachsen, SH: Rote Liste Schleswig-Holstein, D: Rote Liste Deutschland