

Erhebungsbogen

B

Projekt	Biotopkartierung Hamburg		Interne Nr.	119056
			DK5 DK5-GK	7628
Handlungsbedarf	Nein		DK5 - Name	Boberg
Bearbeitung	BRA	Kopie	Biotop-Nr. alt	1142
Räumliche Abbildung	Fläche	Nein	Kartierung	17.05.2017
Anzahl Abschnitte	2		Fläche / Länge [m²/m]	9079,9376
			Breite (lineare Abb.) [m]	

Gesetzlicher Schutz		Schutz nur teilweise	Nein
----------------------------	--	-----------------------------	-------------

Gesamtbewertung	7	Besonders wertvoll
– Alter	8	Biotop hohen Alters, 200 bis 500 Jahre
– Belastungsgrad	7	Flächenhaft geringe oder Vorbelastung mit schwachem Einfluß
– Ökolog. Funktion	7	Sehr hohe Bedeutung in einem Biotopkomplex, für den lokalen Biotopverbund oder als Puffer
– Seltenheit	7	Seltener Biotoptyp, mit seltenen oder bedrohten Pflges., gesättigtes Artenspektrum, einige RL-Arten

Bestandsbeschreibung

Heterogene Gehölzbestände entlang des Weges und der hier an die Boberger Niederung angrenzenden Geestkante. Mit einem älteren, dominierendem Baumbestand aus Stieleichen, die knapp 20 m Höhe erreichen und bis zu 80 cm Stammdicke. Am Boden teils offen und wenig bewachsen, mit Gehölzverjüngung, relativ viel Traubenkirsche im Untergrund sowie mit halbruderalen Halbschattenfluren. Hier höhere Anteile von Gundermann und Brennessel, eingestreute Vorkommen von Wildtulpe und Schöllkraut. Die Böschung ist bis zu 5 m hoch und mäßig steil geneigt, der Gehölzbestand verhältnismäßig alt und naturnah ausgeprägt, im Unterwuchs teilweise recht totholzreich.

Vorkommen an Biotoptypen

1	TF	Typ	HF	F.Anteil
2	BTYP	Biotoptyp	- gesetzl. Grundl.	
3	Zusatz	Zusatz zum Biotoptypen		
4	LRT	Lebensraumtyp		
1	1		Ja	100 %
2	WQM	Sonstiger Eichenmischwald (2000)		

Räumliche Lage

Lagebeschreibung	Am Hans-Ulrich-Höller-Weg gelegen, ca. 50 m westlich des Geländes der Schule Weidemoor. Umgeben von naturnahen Waldgebieten am NSG Boberger Niederung, im Oste und weiter im Norden beginnen Schulgelände und Wohnbebauung. Erschließung durch Wanderwege im Süden und Westen.			
Nachbarnutzung/en				
Rechtswert (X)	576775	Hochwert (Y)	5929965	
Bezirk	Bergedorf	Naturraum	Boberger Randmoorgebiet (673.11)	
Stadtteil (OT-Nr.)	Lohbrügge (601)	Gemarkung	Boberg (605)	
Digitaler Grünplan	<input type="checkbox"/> Hafengesamtgebiet	<input type="checkbox"/> Ramsargebiet	<input type="checkbox"/> EG-Vogelschutzgeb.	<input type="checkbox"/>
Ausgleichsflächen	<input type="checkbox"/> Biosphärenreservat	<input type="checkbox"/> Nationalpark	<input type="checkbox"/>	
NSG / ND / LSG	LSG Boberg [HH-2048 / Anteil: < 1%], NSG Boberger Niederung [HH-604 / Anteil: 100%]			
FFH-GEBIET				
Wasserschutzgebiet				

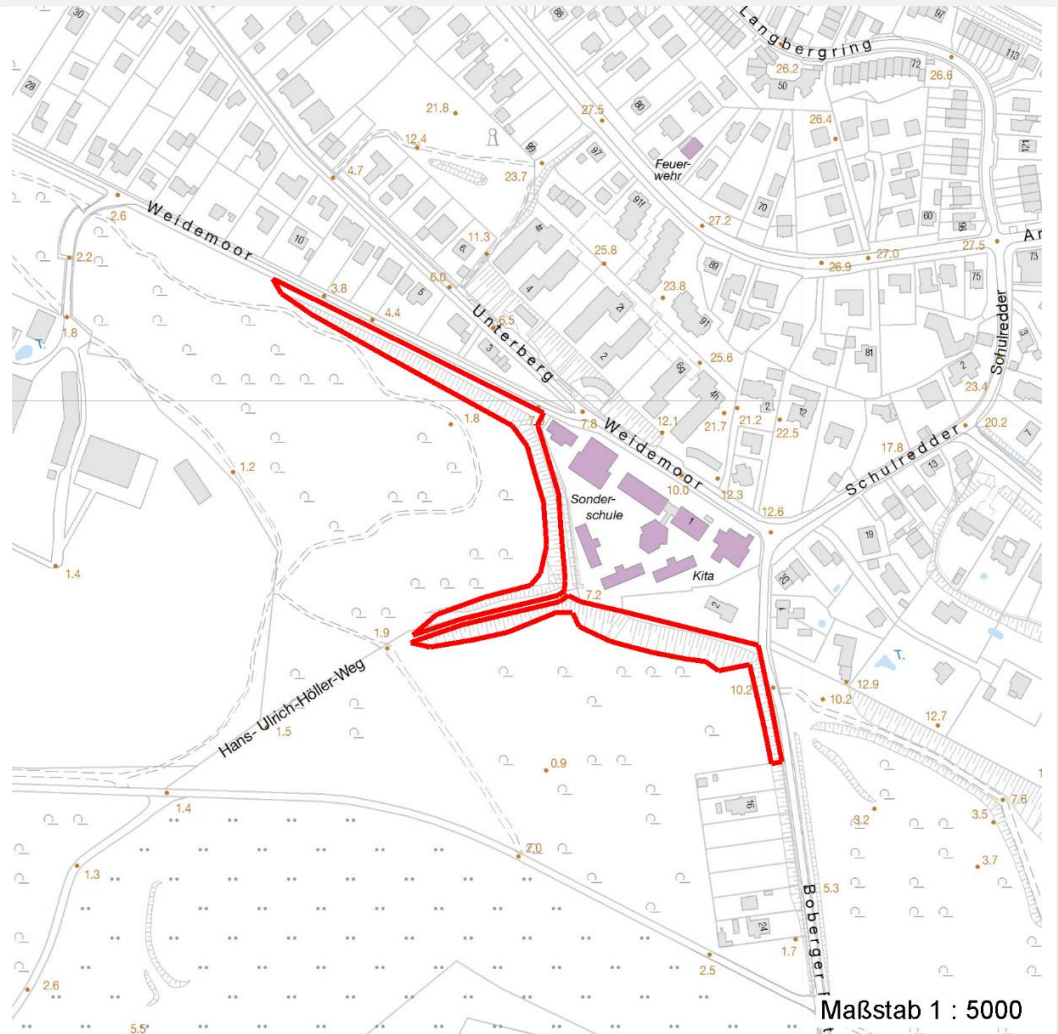
Erhebungsbogen

B

Projekt	Biotopkartierung Hamburg	Interne Nr.	119056
		DK5 DK5-GK	7628
		DK5 - Name	Boberg
Handlungsbedarf	Nein	Biotop-Nr. alt	1142
Bearbeitung	BRA	Kartierung	17.05.2017
Räumliche Abbildung	Fläche	Fläche / Länge [m²/m]	9079,9376
Anzahl Abschnitte	2	Breite (lineare Abb.) [m]	

Räumliche Lage

Karte



Weitere Erhebungsbögen

Interne Nr.	Interne Nr. Zuordnung	DK5	Biotop-Nr.	Kartierung	Zuordnung	DK5 (GK)	Biotop-Nr. (alt)
119056	59072	7628	38	19.09.2008	/	7630	70
119056	59242	7628	223	19.09.2008	/	7630	10063

Zuordnung: N = nachfolgende Kartierung, K = weitere Kartierungen (zeitlich vorher oder nachher)

Foto

Interne Nr.	Index	Dateiname	Aufnahmerichtung
64943	0	7628_1142_170517_1.JPG	
64944	0	7628_1142_170517_2.JPG	
64945	0	7628_1142_170517_5.JPG	
64946	0	7628_1142_170517_4.JPG	
64947	0	7628_1142_170517_3.JPG	

Erhebungsbogen

B

Projekt	Biotopkartierung Hamburg	Interne Nr.	119056
		DK5 DK5-GK	7628
Handlungsbedarf	Nein	DK5 - Name	Boberg
Bearbeitung	BRA	Biotop-Nr. alt	1142
Räumliche Abbildung	Fläche	Kartierung	17.05.2017
Anzahl Abschnitte	2	Fläche / Länge [m²/m]	9079,9376
		Breite (lineare Abb.) [m]	

Weitere Angaben

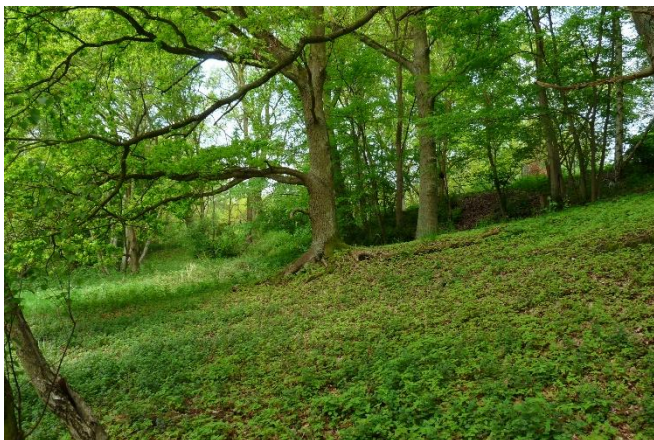
Merkmal	Wert
Auswertung	
Gefährdung / Einflüsse	Störung durch den angrenzenden Weg, leichte Vermüllung mit Gartenabfällen, leichte Überprägung durch Pflanzungen.
Wertgesichtspunkte	Alter Eichenbestand, vermutlich Relikt der potentiell natürlichen Vegetation an dieser Stelle.
zoologisch bedeutsame Strukturen	Älterer Baumbestand, Totholzanteile
Bedeutung für Tiergruppe	Kleinsäuger Holzbewohnende Insekten Vögel
Maßnahmen	Flächen weiterhin der Sukzession überlassen, gärtnerische Überprägungen und Ablagerungen von organischen Abfällen nach Möglichkeit unterbinden.

Foto

Fotodatei 7628_1142_170517_1.JPG

Bildbeschreibung

Aufnahmerichtung



Fotodatei 7628_1142_170517_2.JPG

Bildbeschreibung

Aufnahmerichtung



Erhebungsbogen

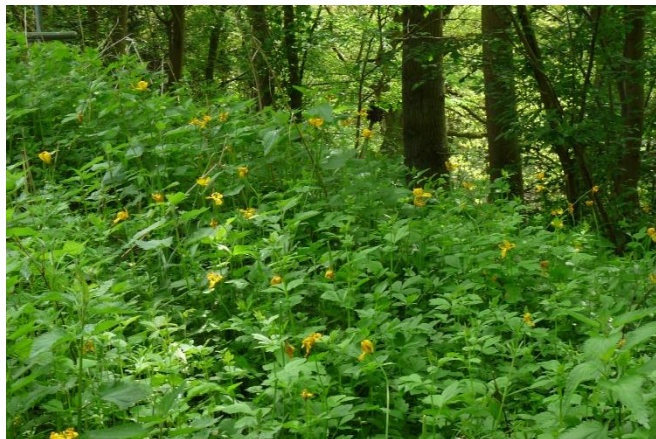
B

Projekt	Biotopkartierung Hamburg	Interne Nr.	119056
		DK5 DK5-GK	7628
		DK5 - Name	Boberg
Handlungsbedarf	Nein	Biotop-Nr. alt	1142
Bearbeitung	BRA	Kartierung	17.05.2017
Räumliche Abbildung	Fläche	Fläche / Länge [m²/m]	9079,9376
Anzahl Abschnitte	2	Breite (lineare Abb.) [m]	

Foto

Fotodatei 7628_1142_170517_3.JPG

Bildbeschreibung
Aufnahmerichtung



Fotodatei 7628_1142_170517_4.JPG

Bildbeschreibung
Aufnahmerichtung



Teilflächenbeschreibung

Teilflächentyp		Teilflächen-Nr.	1
Biotoptyp	Sonstiger Eichenmischwald (2000)	Biotoptyp	WQM
- Zusatz		- gesetzl. Grundl.	
FFH-LRT		FFH-LRT	
Beschreibung		Entw.potential LRT	
		Hauptfläche	Ja
		Flächenanteil	100 %
		FFH-Unters.Fläche	Nein
		Saatgutfläche	Nein

Weitere Angaben

Merkmal	Wert
Boden	
Feuchte	6 - mäßig feucht und wechselfeucht
Reaktion	7 - neutral
Stickstoffgehalt	7 - stickstoffreich
Standort, Relief	
Belichtung	6 - halbsonnig bis halbschattig
Veg. - Zeigerwerte	
Anz. Wechselfeuchtezeiger	0
Anz. Überschwemmungsz.	2
Anz. Magerkeitszeiger (N < 4)	0
Anteil Magerkeitszeiger (N < 4)	0 %
Veg. - Soziologie	
BfN Schlüssel	19 - Artemisietea (Ausdauernde Stickstoff-Krautfluren)
	48.0.04 - Fagetalia sylvaticae (Edellaub-Mischwälder und verwandte Ges.)

Erhebungsbogen

B

Projekt	Biotopkartierung Hamburg		Interne Nr.	119056
			DK5 DK5-GK	7628
Handlungsbedarf	Nein		DK5 - Name	Boberg
Bearbeitung	BRA	Kopie	Biotop-Nr. alt	1142
Räumliche Abbildung	Fläche	Nein	Kartierung	17.05.2017
Anzahl Abschnitte	2		Fläche / Länge [m²/m]	9079,9376
			Breite (lineare Abb.) [m]	

Zeigerwerte der Pflanzenartenliste (Auswertung)

Standort	Belichtung	halbsonnig bis halbschattig	5,7
Boden	Feuchte	mäßig feucht und wechselfeucht	5,7
	Stickstoff (N)	stickstoffreich	7,3
	Reaktion	neutral	6,8
Vegetation	Mahdverträglichkeit	mäßig bis gut schnittverträglich (erster Schnitt nicht vor Mitte Juni)	5,8
Zeigerwerte	Futterwert	sehr geringwertiges Futter	2,2
	Wechselfeuchteanzeiger		0
	Giftpflanzen		0
	Überschw.anzeiger		2

Pflanzenartenliste

Gruppe / Pflanzenart	MS	M	W	Vs	St	PA	Ph	Sz	VS	V	G	cf	§	Rote Liste					
														HH	ND	SH	D		
Tracheobionta (Gefäßpflanzen)																			
Acer campestre (Feld-Ahorn)	7	w		-	-						-								
Acer pseudoplatanus (Berg-Ahorn)	7	w		-	-						-								
Aegopodium podagraria (Giersch)	7	h		-	-						-								
Aesculus hippocastanum (Gewöhnliche Rosskastanie)	7	w		-	-						-								
Agrostis capillaris (Rotes Straußgras)	7	w		-	-						-								
Alliaria petiolata (Knoblauchsrauke)	7	h		-	-						-								
Alnus glutinosa (Schwarz-Erle)	7	w		-	-						-								
Betula pendula (Hänge-Birke)	7	z		-	-						-								
Chelidonium majus (Schöllkraut)	7	w		-	-						-								
Corylus avellana (Haselnuss)	7	w		-	-						-								
Crataegus laevigata (Zweigriffliiger Weißdorn)	7	w		-	-						-								
Crataegus monogyna (Eingriffliiger Weißdorn)	7	w		-	-						-								
Dactylis glomerata (Wiesen-Knäuelgras)	7	w		-	-						-								
Fagus sylvatica (Rotbuche)	7	w		-	-						-								
Festuca gigantea (Riesen-Schwingel)	7	w		-	-						-								
Ficaria verna (Scharbockskraut)	7	h		-	-						-								
Galium aparine (Kletten-Labkraut)	7	z		-	-						-								
Geum urbanum (Echte Nelkenwurz)	7	z		-	-						-								
Glechoma hederacea (Gundermann)	7	h		-	-						-								
Hedera helix (Efeu)	7	z		-	-						-								
Impatiens parviflora (Kleinblütiges Springkraut)	7	z		-	-						-								
Poa nemoralis (Hain-Rispengras)	7	w		-	-						-								
Prunus padus (Echte Traubenkirsche)	7	z		-	-						-								
Quercus robur (Stiel-Eiche)	7	d		-	-						-								
Quercus robur (Stiel-Eiche)	7	w		K1	-						-								
Robinia pseudoacacia (Robinie)	7	w		-	-						-								
Rubus armeniacus (Armenische Brombeere)	7	w		-	-						-								
Sambucus nigra (Schwarzer Holunder)	7	w		-	-						-								
Sorbaria sorbifolia (Sibirische Fiederspiere)	7	w		-	-						-								
Sorbus aucuparia (Eberesche)	7	w		K1	-						-								
Syringia vulgaris (Gewöhnlicher Flieder)	7	w		-	-						-								
Taxus baccata (Gemeine Eibe)	7	w		-	-						-		b		3				V
Tulipa sylvestris (Wilde Tulpe)	7	w		-	-						-		b		3	3			3
Ulmus glabra (Berg-Ulme)	7	w		-	-						-								V
Veronica sublobata (Efeublättriger Ehrenpreis)	7	w		-	-						-								

Erhebungsbogen

B

Projekt	Biotopkartierung Hamburg		Interne Nr.	119056
			DK5 DK5-GK	7628
Handlungsbedarf	Nein		DK5 - Name	Boberg
Bearbeitung	BRA	Kopie Nein	Biotop-Nr. alt	1142
Räumliche Abbildung	Fläche		Kartierung	17.05.2017
Anzahl Abschnitte	2		Fläche / Länge [m²/m]	9079,9376
			Breite (lineare Abb.) [m]	

Pflanzenartenliste

Gruppe / Pflanzenart	MS	M	W	Vs	St	PA	Ph	Sz	VS	V	G	cf	§	Rote Liste			
														HH	ND	SH	D
Anzahl Rote Liste Arten														2	2	2	
Anzahl Arten														34			

MS: Mengensystem; M: Mengenangabe, W: Bewertung der Art (FFH-Monitoring), Vs: Vegetationsschicht, St: Status, PA: Autor Phänologie; Ph: Phänologie, Sz: Soziabilität, VS: Vitalitätssystem; V: Vitalität, G: Geschlecht, cf: unsichere Bestimmung, §: Schutz nach BNatSchG, HH: Rote Liste Hamburg, Nds: Rote Liste Niedersachsen, SH: Rote Liste Schleswig-Holstein, D: Rote Liste Deutschland