

# Erhebungsbogen

**B**

<b>Projekt</b>	Biotopkartierung Hamburg, Datenbestand aus FoxPro	<b>Interne Nr.</b>	58956
		<b>DK5   DK5-GK</b>	<b>7628</b> 7630
<b>Handlungsbedarf</b>	Nein	<b>DK5 - Name</b>	Boberg
<b>Bearbeitung</b>	MEY <b>Kopie</b> Nein	<b>Biotop-Nr.   alt</b>	<b>10</b> 35
<b>Räumliche Abbildung</b>	Fläche	<b>Kartierung</b>	15.06.1991
<b>Anzahl Abschnitte</b>	3	<b>Fläche / Länge [m²/m]</b>	171953,5609
		<b>Breite (lineare Abb.) [m]</b>	

**Gesetzlicher Schutz** \_ kein gesetzl. Schutz kein gesetzlich geschütztes Biotop **Schutz nur teilweise** Nein

**Gesamtbewertung** 0 keine Angabe

- Alter
- Belastungsgrad
- Ökolog. Funktion
- Seltenheit

### Bestandsbeschreibung

Restlich verbliebene Grünlandflächen mit intensiver Weidenutzung durch Rinder (LWM).  
Hoher Krautanteil, vor allem durch Löwenzahn und Vogelmiere.  
Vorkommen von Braunkehlchen, Feldlerche, Wiesenpieper und Rebhuhn. Kiebitz und Rotschenkel nur als Nahrungsgäste.  
Sommerlebensraum für Moor- und Grasfrosch.

Wertstufe: 7.

Spezielle Nutzungen: Wiese, Weide

Nutzungsintensität: intensiv

Vorkommende Pflanzengesellschaften: O.A

### Vorkommen an Biotoptypen

1	TF	Typ	HF	F.Anteil
2	BTYP	Biotoptyp		- gesetzl. Grundl.
3	Zusatz	Zusatz zum Biotoptypen		
4	LRT	Lebensraumtyp		
1	1		Ja	100 %
2	GM	Artenreiches Grünland frischer bis mäßig trockener Standorte (2000)		
4	kein LRT	kein Lebensraumtyp nach FFH-Richtlinie		
1	2			0 %
2	XXX	Zuordnung eines Biotoptyps fehlt! (2000)		
1	3			0 %
2	XXX	Zuordnung eines Biotoptyps fehlt! (2000)		
1	4			0 %
2	XXX	Zuordnung eines Biotoptyps fehlt! (2000)		

### Räumliche Lage

<b>Lagebeschreibung</b>	Südl. des Billw. Billdeiches		
<b>Nachbarnutzung/en</b>			
<b>Rechtswert (X)</b>	576661	<b>Hochwert (Y)</b>	5928441
<b>Bezirk</b>	Bergedorf	<b>Naturraum</b>	Vier- und Marschlande (673.10)
<b>Stadtteil (OT-Nr.)</b>	Billwerder (611)	<b>Gemarkung</b>	Billwerder (604)
<b>Digitaler Grünplan</b>	<input type="checkbox"/> <b>Hafengesamtgebiet</b>	<input type="checkbox"/> <b>Ramsargebiet</b>	<input type="checkbox"/> <b>EG-Vogelschutzgeb.</b>
<b>Ausgleichsflächen</b>	<input checked="" type="checkbox"/> <b>Biosphärenreservat</b>	<input type="checkbox"/> <b>Nationalpark</b>	<input type="checkbox"/>
<b>NSG / ND / LSG</b>			
<b>FFH-GEBIET</b>			

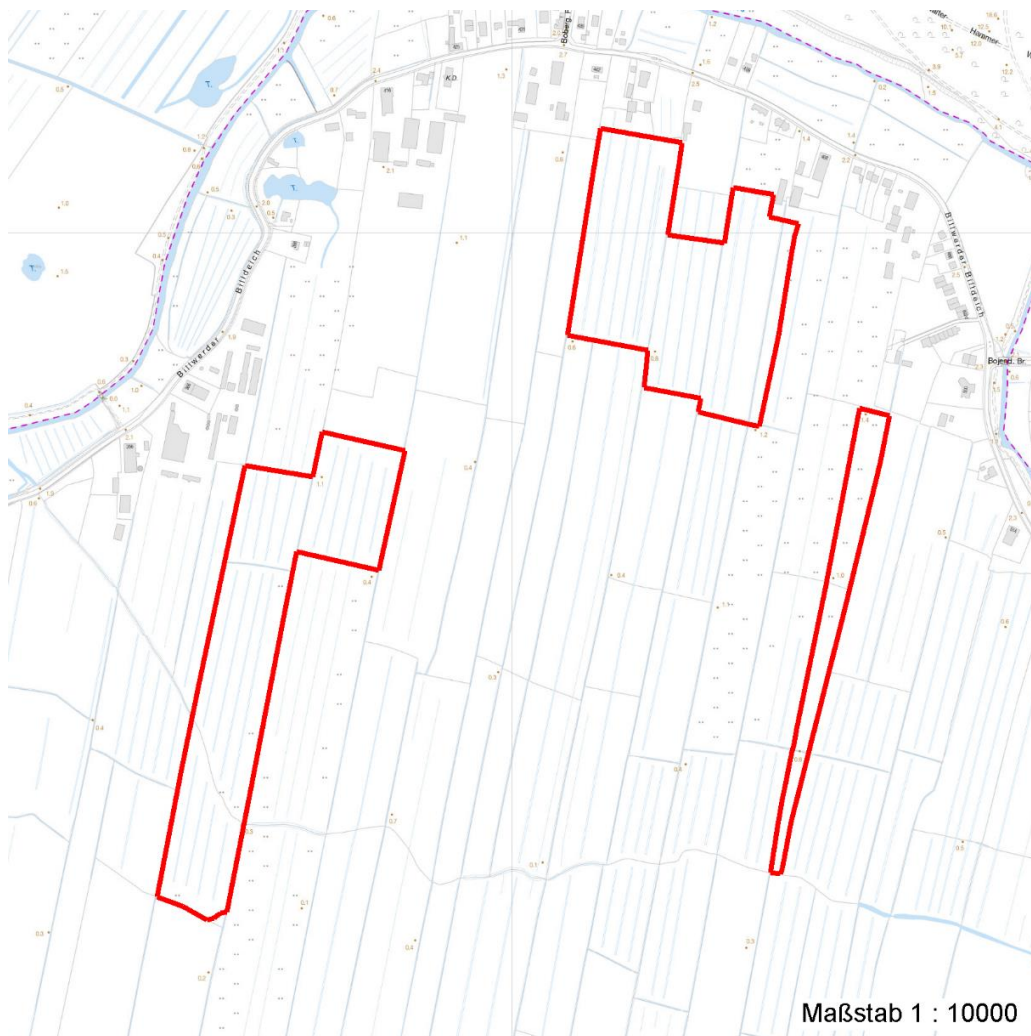
# Erhebungsbogen

**B**

<b>Projekt</b>	Biotopkartierung Hamburg, Datenbestand aus FoxPro	<b>Interne Nr.</b>	58956	
		<b>DK5   DK5-GK</b>	<b>7628</b>	7630
<b>Handlungsbedarf</b>	Nein	<b>DK5 - Name</b>	Boberg	
<b>Bearbeitung</b>	MEY	<b>Biotop-Nr.   alt</b>	<b>10</b>	35
<b>Räumliche Abbildung</b>	Fläche	<b>Kartierung</b>	15.06.1991	
<b>Anzahl Abschnitte</b>	3	<b>Fläche / Länge [m<sup>2</sup>/m]</b>	171953,5609	
		<b>Breite (lineare Abb.) [m]</b>		

## Räumliche Lage

### Wasserschutzgebiet Karte



## Weitere Angaben

Merkmal	Wert
<b>Auswertung</b>	
Gefährdung / Einflüsse	Bebauung Trittbelastung durch Weidevieh Sonstige Umnutzung Mechanische Vernichtung/Beeinträchtigung des Spontanbew Verbisschaeden
Wertgesichtspunkte	Landschaftstypische Auspraegung
Bedeutung für Tiergruppe	Insekten Vögel
Maßnahmen	Extensive Beweidung

# Erhebungsbogen

**B**

<b>Projekt</b>	Biotopkartierung Hamburg, Datenbestand aus FoxPro	<b>Interne Nr.</b>	58956
		<b>DK5   DK5-GK</b>	7628 7630
<b>Handlungsbedarf</b>	Nein	<b>DK5 - Name</b>	Boberg
<b>Bearbeitung</b>	MEY	<b>Biotop-Nr.   alt</b>	10 35
<b>Räumliche Abbildung</b>	Fläche	<b>Kartierung</b>	15.06.1991
<b>Anzahl Abschnitte</b>	3	<b>Fläche / Länge [m²/m]</b>	171953,5609
		<b>Breite (lineare Abb.) [m]</b>	

## Teilflächenbeschreibung

<b>Teilflächentyp</b>		<b>Teilflächen-Nr.</b>	1
<b>Biotoptyp</b>	Artenreiches Grünland frischer bis mäßig trockener Standorte (2000)	<b>Biotoptyp</b>	GM
<b>- Zusatz</b>		<b>- gesetzl. Grundl.</b>	
<b>FFH-LRT</b>	kein Lebensraumtyp nach FFH-Richtlinie	<b>FFH-LRT</b>	kein LRT
<b>Beschreibung</b>	Standort: Substrat: Marschkleie, Lehm (natürlich)	<b>Entw.potential LRT</b>	
		<b>Hauptfläche</b>	Ja
		<b>Flächenanteil</b>	100 %
		<b>FFH-Unters.Fläche</b>	Nein
		<b>Saatgutfläche</b>	Nein

## Weitere Angaben

Merkmal	Wert
<b>Boden</b>	
Feuchte	7 - feucht
Stickstoffgehalt	7 - stickstoffreich
<b>Standort, Relief</b>	
Relief	eben
Belichtung	8 - sonnig
Luft	windexponiert
<b>Veg. - Deckg./Ant.</b>	
1. Krautschicht	90 %

## Zeigerwerte der Pflanzenartenliste (Auswertung)

<b>Standort</b>	<b>Belichtung</b>	halbsonnig	6,5
<b>Boden</b>	<b>Feuchte</b>	mäßig feucht und wechselfeucht	6,3
	<b>Stickstoff (N)</b>	stickstoffreich	6,7
	<b>Reaktion</b>	neutral	6,8
<b>Vegetation</b>	<b>Mahdverträglichkeit</b>	gut bis überaus schnitt- oder beweidungsverträglich	7,9
<b>Zeigerwerte</b>	<b>Futterwert</b>	sehr gute Futterqualität	6,7
	<b>Wechselfeuchteanzeiger</b>		4
	<b>Giftpflanzen</b>		1
	<b>Überschw.anzeiger</b>		0

## Pflanzenartenliste

Gruppe / Pflanzenart	MS	M	W	Vs	St	PA	Ph	Sz	VS	V	G	cf	§	Rote Liste			
														HH	ND	SH	D
<b>Tracheobionta (Gefäßpflanzen)</b>																	
Agrostis stolonifera (Ausläufer-Straußgras)	1	+		-													
Alopecurus pratensis (Wiesen-Fuchsschwanz)	1	+		-													
Anthriscus sylvestris (Wiesen-Kerbel)	7	w		-													
Capsella bursa-pastoris (Gewöhnliches Hirtentäschel)	1	+		-													
Cardamine pratensis (Wiesen-Schaumkraut)	1	+		-											V		
Dactylis glomerata (Wiesen-Knäuelgras)	1	+		-													
Elymus repens (Gewöhnliche Quecke)	1	+		-													

# Erhebungsbogen

**B**

<b>Projekt</b>	Biotopkartierung Hamburg, Datenbestand aus FoxPro	<b>Interne Nr.</b>	58956
		<b>DK5   DK5-GK</b>	<b>7628</b> 7630
<b>Handlungsbedarf</b>	Nein	<b>DK5 - Name</b>	Boberg
<b>Bearbeitung</b>	MEY	<b>Biotop-Nr.   alt</b>	<b>10</b> 35
<b>Räumliche Abbildung</b>	Fläche	<b>Kartierung</b>	15.06.1991
<b>Anzahl Abschnitte</b>	3	<b>Fläche / Länge [m<sup>2</sup>/m]</b>	171953,5609
		<b>Breite (lineare Abb.) [m]</b>	

## Pflanzenartenliste

Gruppe / Pflanzenart	MS	M	W	Vs	St	PA	Ph	Sz	VS	V	G	cf	Rote Liste						
													§	HH	ND	SH	D		
Glechoma hederacea (Gundermann)	1	+		-															
Lamium purpureum (Purpurrote Taubnessel)	1	+		-															
Lathyrus pratensis (Wiesen-Platterbse)	7	w		-															
Lolium perenne (Ausdauerndes Weidelgras)	1	+		-															
Phalaris arundinacea (Rohr-Glanzgras)	7	w		-															
Phleum pratense (Wiesen-Lieschgras)	7	X		-															
Poa pratensis (Wiesen-Rispengras)	7	h		-															
Poa trivialis (Gewöhnliches Rispengras)	7	d		-															
Ranunculus acris (Scharfer Hahnenfuß)	1	+		-															
Ranunculus repens (Kriechender Hahnenfuß)	1	+		-															
Rumex acetosa (Großer Sauerampfer)	7	w		-															
Stellaria media (Vogelmiere)	1	+		-															
Taraxacum spec. (Löwenzahn)	7	h		-															
Trifolium repens (Weiß-Klee)	1	+		-															
Urtica dioica (Große Brennnessel)	1	+		-															
<b>Anzahl Rote Liste Arten</b>													<b>1</b>						
<b>Anzahl Arten</b>													<b>22</b>						

MS: Mengensystem; M: Mengenangabe, W: Bewertung der Art (FFH-Monitoring), Vs: Vegetationsschicht, St: Status, PA: Autor Phänologie; Ph: Phänologie, Sz: Soziabilität, VS: Vitalitätssystem; V: Vitalität, G: Geschlecht, cf: unsichere Bestimmung, §: Schutz nach BNatSchG, HH: Rote Liste Hamburg, Nds: Rote Liste Niedersachsen, SH: Rote Liste Schleswig-Holstein, D: Rote Liste Deutschland

## Teilflächenbeschreibung

<b>Teilflächentyp</b>		<b>Teilflächen-Nr.</b>	2
<b>Biototyp</b>	Zuordnung eines Biototyps fehlt! (2000)	<b>Biototyp</b>	XXX
- <b>Zusatz</b>		- <b>gesetzl. Grundl.</b>	
<b>FFH-LRT</b>		<b>FFH-LRT</b>	
<b>Beschreibung</b>		<b>Entw.potential LRT</b>	
		<b>Hauptfläche</b>	
		<b>Flächenanteil</b>	0 %
		<b>FFH-Unters.Fläche</b>	Nein
		<b>Saatgutfläche</b>	Nein

## Weitere Angaben

Merkmal	Wert
<b>Standort, Relief</b>	
Luft	keine Besonderheiten

# Erhebungsbogen

**B**

<b>Projekt</b>	Biotopkartierung Hamburg, Datenbestand aus FoxPro	<b>Interne Nr.</b> DK5   DK5-GK	58956 <b>7628</b>	7630
<b>Handlungsbedarf</b>	Nein	<b>DK5 - Name</b>	Boberg	
<b>Bearbeitung</b>	MEY	<b>Biotop-Nr.   alt</b>	<b>10</b>	35
<b>Räumliche Abbildung</b>	Fläche	<b>Kartierung</b>	15.06.1991	
<b>Anzahl Abschnitte</b>	3	<b>Fläche / Länge [m<sup>2</sup>/m]</b>	171953,5609	
		<b>Breite (lineare Abb.) [m]</b>		

## Zeigerwerte der Pflanzenartenliste (Auswertung)

<b>Standort</b>	<b>Belichtung</b>	halbsonnig	6,9
<b>Boden</b>	<b>Feuchte</b>	mäßig feucht und wechselfeucht	5,8
	<b>Stickstoff (N)</b>	stickstoffreich	6,9
	<b>Reaktion</b>	neutral	6,7
<b>Vegetation</b>	<b>Mahdverträglichkeit</b>	gut bis überaus schnitt- oder beweidungsverträglich	7,8
<b>Zeigerwerte</b>	<b>Futterwert</b>	gute Futterqualität	6,1
	<b>Wechselfeuchteanzeiger</b>		3
	<b>Giftpflanzen</b>		2
	<b>Überschw.anzeiger</b>		0

## Pflanzenartenliste

Gruppe / Pflanzenart	MS	M	W	Vs	St	PA	Ph	Sz	VS	V	G	cf	§	Rote Liste			
														HH	ND	SH	D
<b>Tracheobionta (Gefäßpflanzen)</b>																	
Achillea millefolium (Gewöhnliche Schafgarbe)	1	+		-													
Allium vineale (Weinberg-Lauch)	1	+		-										V	3		
Anthriscus sylvestris (Wiesen-Kerbel)	7	w		-													
Bellis perennis (Ausdauerndes Gänseblümchen)	1	+		-													
Cardamine pratensis (Wiesen-Schaumkraut)	1	+		-											V		
Cerastium holosteoides (Gewöhnliches Hornkraut)	1	+		-													
Cirsium arvense (Acker-Kratzdistel)	1	+		-													
Elymus repens (Gewöhnliche Quecke)	1	+		-													
Ficaria verna (Scharbockskraut)	1	+		-													
Holcus lanatus (Wolliges Honiggras)	1	+		-													
Lolium perenne (Ausdauerndes Weidelgras)	1	+		-													
Phleum pratense (Wiesen-Lieschgras)	7	h		-													
Poa pratensis (Wiesen-Rispengras)	1	+		-													
Poa trivialis (Gewöhnliches Rispengras)	7	h		-													
Ranunculus repens (Kriechender Hahnenfuß)	1	+		-													
Rumex crispus (Krauser Ampfer)	7	w		-													
Rumex obtusifolius (Stumpfbblätteriger Ampfer)	1	+		-													
Stellaria media (Vogelmiere)	1	+		-													
Taraxacum spec. (Löwenzahn)	7	h		-													
Trifolium repens (Weiß-Klee)	1	+		-													
Urtica dioica (Große Brennessel)	1	+		-													
Vicia sepium (Zaun-Wicke)	7	w		-													
<b>Anzahl Rote Liste Arten</b>														<b>1</b>	<b>2</b>		
<b>Anzahl Arten</b>														<b>22</b>			

MS: Mengensystem; M: Mengenangabe, W: Bewertung der Art (FFH-Monitoring), Vs: Vegetationsschicht, St: Status, PA: Autor Phänologie; Ph: Phänologie, Sz: Soziabilität, VS: Vitalitätssystem; V: Vitalität, G: Geschlecht, cf: unsichere Bestimmung, §: Schutz nach BNatSchG, HH: Rote Liste Hamburg, Nds: Rote Liste Niedersachsen, SH: Rote Liste Schleswig-Holstein, D: Rote Liste Deutschland

# Erhebungsbogen

**B**

<b>Projekt</b>	Biotopkartierung Hamburg, Datenbestand aus FoxPro	<b>Interne Nr.</b>	58956	
		<b>DK5   DK5-GK</b>	<b>7628</b>	7630
<b>Handlungsbedarf</b>	Nein	<b>DK5 - Name</b>	Boberg	
<b>Bearbeitung</b>	MEY	<b>Biotop-Nr.   alt</b>	<b>10</b>	35
<b>Räumliche Abbildung</b>	Fläche	<b>Kartierung</b>	15.06.1991	
<b>Anzahl Abschnitte</b>	3	<b>Fläche / Länge [m<sup>2</sup>/m]</b>	171953,5609	
		<b>Breite (lineare Abb.) [m]</b>		

## Teilflächenbeschreibung

<b>Teilflächentyp</b>		<b>Teilflächen-Nr.</b>	3
<b>Biotoptyp</b>	Zuordnung eines Biotoptyps fehlt! (2000)	<b>Biotoptyp</b>	XXX
- Zusatz		- gesetzl. Grundl.	
<b>FFH-LRT</b>		<b>FFH-LRT</b>	
<b>Beschreibung</b>		<b>Entw.potential LRT</b>	
		<b>Hauptfläche</b>	
		<b>Flächenanteil</b>	0 %
		<b>FFH-Unters.Fläche</b>	Nein
		<b>Saatgutfläche</b>	Nein

## Weitere Angaben

Merkmal	Wert
<b>Standort, Relief</b>	
Luft	keine Besonderheiten

## Zeigerwerte der Pflanzenartenliste (Auswertung)

<b>Standort</b>	<b>Belichtung</b>	halbsonnig	7,4
<b>Boden</b>	<b>Feuchte</b>	frisch und mäßig frisch	5,1
	<b>Stickstoff (N)</b>	stickstoffreich	6,8
	<b>Reaktion</b>	neutral	7
<b>Vegetation</b>	<b>Mahdverträglichkeit</b>	gut bis überaus schnitt- oder beweidungsverträglich	8,1
<b>Zeigerwerte</b>	<b>Futterwert</b>	hochwertige Futterqualität	7,5
	<b>Wechselfeuchteanzeiger</b>		1
	<b>Giftpflanzen</b>		1
	<b>Überschw.anzeiger</b>		0

## Pflanzenartenliste

Gruppe / Pflanzenart	MS	M	W	Vs	St	PA	Ph	Sz	VS	V	G	cf	§	Rote Liste			
														HH	ND	SH	D
<b>Tracheobionta (Gefäßpflanzen)</b>																	
Alopecurus pratensis (Wiesen-Fuchsschwanz)	1	+		-													
Cardamine pratensis (Wiesen-Schaumkraut)	7	w		-											V		
Cirsium arvense (Acker-Kratzdistel)	1	+		-													
Cirsium vulgare (Gewöhnliche Kratzdistel)	7	w		-													
Dactylis glomerata (Wiesen-Knäuelgras)	1	+		-													
Elymus repens (Gewöhnliche Quecke)	1	+		-													
Lolium perenne (Ausdauerndes Weidelgras)	7	d		-													
Phleum pratense (Wiesen-Lieschgras)	1	+		-													
Poa pratensis (Wiesen-Rispengras)	7	h		-													
Poa trivialis (Gewöhnliches Rispengras)	1	+		-													
Taraxacum spec. (Löwenzahn)	1	+		-													
Trifolium repens (Weiß-Klee)	7	w		-													
Urtica dioica (Große Brennessel)	1	+		-													

# Erhebungsbogen

**B**

<b>Projekt</b>	Biotopkartierung Hamburg, Datenbestand aus FoxPro	<b>Interne Nr.</b>	58956
		<b>DK5   DK5-GK</b>	<b>7628</b> 7630
		<b>DK5 - Name</b>	Boberg
<b>Handlungsbedarf</b>	Nein	<b>Biotop-Nr.   alt</b>	<b>10</b> 35
<b>Bearbeitung</b>	MEY	<b>Kartierung</b>	15.06.1991
<b>Räumliche Abbildung</b>	Fläche	<b>Fläche / Länge [m²/m]</b>	171953,5609
<b>Anzahl Abschnitte</b>	3	<b>Breite (lineare Abb.) [m]</b>	

## Pflanzenartenliste

Gruppe / Pflanzenart	MS	M	W	Vs	St	PA	Ph	Sz	VS	V	G	cf	§	Rote Liste			
														HH	ND	SH	D
<b>Anzahl Rote Liste Arten</b>														<b>1</b>			
<b>Anzahl Arten</b>														<b>13</b>			

MS: Mengensystem; M: Mengenangabe, W: Bewertung der Art (FFH-Monitoring), Vs: Vegetationsschicht, St: Status, PA: Autor Phänologie; Ph: Phänologie, Sz: Soziabilität, VS: Vitalitätssystem; V: Vitalität, G: Geschlecht, cf: unsichere Bestimmung, §: Schutz nach BNatSchG, HH: Rote Liste Hamburg, Nds: Rote Liste Niedersachsen, SH: Rote Liste Schleswig-Holstein, D: Rote Liste Deutschland

## Teilflächenbeschreibung

<b>Teilflächentyp</b>		<b>Teilflächen-Nr.</b>	4
<b>Biotoptyp</b>	Zuordnung eines Biotoptyps fehlt! (2000)	<b>Biotoptyp</b>	XXX
<b>- Zusatz</b>		<b>- gesetzl. Grundl.</b>	
<b>FFH-LRT</b>		<b>FFH-LRT</b>	
<b>Beschreibung</b>		<b>Entw.potential LRT</b>	
		<b>Hauptfläche</b>	
		<b>Flächenanteil</b>	0 %
		<b>FFH-Unters.Fläche</b>	Nein
		<b>Saatgutfläche</b>	Nein

## Weitere Angaben

Merkmal	Wert
<b>Standort, Relief</b>	
Luft	keine Besonderheiten

## Zeigerwerte der Pflanzenartenliste (Auswertung)

<b>Standort</b>	<b>Belichtung</b>	halbsonnig	6,7
<b>Boden</b>	<b>Feuchte</b>	mäßig feucht und wechselfeucht	5,9
	<b>Stickstoff (N)</b>	stickstoffreich	7
	<b>Reaktion</b>	schwach sauer	6,1
<b>Vegetation</b>	<b>Mahdverträglichkeit</b>	gut bis überaus schnitt- oder beweidungsverträglich	7,6
<b>Zeigerwerte</b>	<b>Futterwert</b>	sehr gute Futterqualität	6,6
	<b>Wechselfeuchteanzeiger</b>		3
	<b>Giftpflanzen</b>		2
	<b>Überschw.anzeiger</b>		0

## Pflanzenartenliste

Gruppe / Pflanzenart	MS	M	W	Vs	St	PA	Ph	Sz	VS	V	G	cf	§	Rote Liste			
														HH	ND	SH	D
<b>Tracheobionta (Gefäßpflanzen)</b>																	
Allium vineale (Weinberg-Lauch)	1	+		-										V		3	
Alopecurus pratensis (Wiesen-Fuchsschwanz)	7	h		-													
Anthriscus sylvestris (Wiesen-Kerbel)	1	+		-													
Capsella bursa-pastoris (Gewöhnliches Hirtentäschel)	1	+		-													
Cardamine pratensis (Wiesen-Schaumkraut)	1	+		-												V	
Dactylis glomerata (Wiesen-Knäuelgras)	1	+		-													

# Erhebungsbogen

**B**

<b>Projekt</b>	Biotopkartierung Hamburg, Datenbestand aus FoxPro	<b>Interne Nr.</b>	58956
		<b>DK5   DK5-GK</b>	<b>7628</b> 7630
<b>Handlungsbedarf</b>	Nein	<b>DK5 - Name</b>	Boberg
<b>Bearbeitung</b>	MEY	<b>Biotop-Nr.   alt</b>	<b>10</b> 35
<b>Räumliche Abbildung</b>	Fläche	<b>Kartierung</b>	15.06.1991
<b>Anzahl Abschnitte</b>	3	<b>Fläche / Länge [m<sup>2</sup>/m]</b>	171953,5609
		<b>Breite (lineare Abb.) [m]</b>	

## Pflanzenartenliste

Gruppe / Pflanzenart	MS	M	W	Vs	St	PA	Ph	Sz	VS	V	G	cf	Rote Liste						
													§	HH	ND	SH	D		
Elymus repens (Gewöhnliche Quecke)	1	+		-															
Festuca pratensis (Wiesen-Schwingel)	1	+		-															
Glechoma hederacea (Gundermann)	1	+		-															
Lolium perenne (Ausdauerndes Weidelgras)	1	+		-															
Phleum pratense (Wiesen-Lieschgras)	7	h		-															
Poa pratensis (Wiesen-Rispengras)	7	X		-															
Poa trivialis (Gewöhnliches Rispengras)	7	h		-															
Ranunculus acris (Scharfer Hahnenfuß)	7	w		-															
Ranunculus repens (Kriechender Hahnenfuß)	1	+		-															
Rumex crispus (Krauser Ampfer)	7	w		-															
Stellaria media (Vogelmiere)	1	+		-															
Taraxacum spec. (Löwenzahn)	7	h		-															
<b>Anzahl Rote Liste Arten</b>													<b>1</b>	<b>2</b>					
<b>Anzahl Arten</b>													<b>18</b>						

MS: Mengensystem; M: Mengenangabe, W: Bewertung der Art (FFH-Monitoring), Vs: Vegetationsschicht, St: Status, PA: Autor Phänologie; Ph: Phänologie, Sz: Soziabilität, VS: Vitalitätssystem; V: Vitalität, G: Geschlecht, cf: unsichere Bestimmung, §: Schutz nach BNatSchG, HH: Rote Liste Hamburg, Nds: Rote Liste Niedersachsen, SH: Rote Liste Schleswig-Holstein, D: Rote Liste Deutschland