

Erhebungsbogen

B

Projekt	Beweidungsmonitoring NSG Boberg	Interne Nr.	71139	
		DK5 DK5-GK	7628	7630
Handlungsbedarf	Nein	DK5 - Name	Boberg	
Bearbeitung	RIN	Biotop-Nr. alt	1097	30058
Räumliche Abbildung	Fläche	Kartierung	25.06.2007	
Anzahl Abschnitte	1	Fläche / Länge [m²/m]	6087,6215	
		Breite (lineare Abb.) [m]		

Gesetzlicher Schutz	_ kein gesetzl. Schutz kein gesetzlich geschütztes Biotop	Schutz nur teilweise	Nein
----------------------------	--	-----------------------------	-------------

Gesamtbewertung	4	Verarmt, entwicklungsfähig
– Alter	4	Biotop mittleren Alters, 10 bis 20 Jahre
– Belastungsgrad	6	Flächenhaft geringe oder örtlich stärkere oder Vorbelastung mit deutlichem Einfluß
– Ökolog. Funktion	6	Hohe Bedeutung in einem Biotopkomplex, für den lokalen Biotopverbund oder als Puffer
– Seltenheit	5	Seltener Biotoptyp, floristisch stark verarmt, ohne seltener Pflges. od. verbr. artenreicher Biotoptyp

Bestandsbeschreibung

Ebene Fläche an der Bille, die rund 1 m tiefer als der nördlich angrenzende Trockenrasen liegt. Wird als Nachtpferch der Schafherde benutzt und ist derzeit mit einer lückigen, Nitrophyten reichen Grünlandvegetation bedeckt. Der hier bis vor einiger Zeit üppig gedeihende Eschenaufwuchs ist vollständig verschwunden.

Vorkommen an Biotoptypen

1	TF	Typ	HF	F.Anteil
2	BTYP	Biotoptyp		- gesetzl. Grundl.
3	Zusatz	Zusatz zum Biotoptypen		
4	LRT	Lebensraumtyp		
1	1		Ja	70 %
2	GIW	Artenarmes, beweidetes Grünland mittlerer Standorte (2000)		
1	2			30 %
2	OX	Sonstige offene Fläche und Rohbodenstandorte (2000)		

Räumliche Lage

Lagebeschreibung	an der Bille östlich Boberger Furt		
Nachbarnutzung/en	Bille, Trockenrasen		
Rechtswert (X)	577436	Hochwert (Y)	5929255
Bezirk	Bergedorf	Naturraum	Boberger Randmoorgebiet (673.11)
Stadtteil (OT-Nr.)	Lohbrügge (601)	Gemarkung	Boberg (605)
Digitaler Grünplan	<input type="checkbox"/> Hafengesamtgebiet	<input type="checkbox"/> Ramsargebiet	<input type="checkbox"/> EG-Vogelschutzgeb.
Ausgleichsflächen	<input type="checkbox"/> Biosphärenreservat	<input type="checkbox"/> Nationalpark	<input type="checkbox"/>
NSG / ND / LSG	NSG Boberger Niederung [HH-604 / Anteil: 100%]		
FFH-GEBIET			
Wasserschutzgebiet			

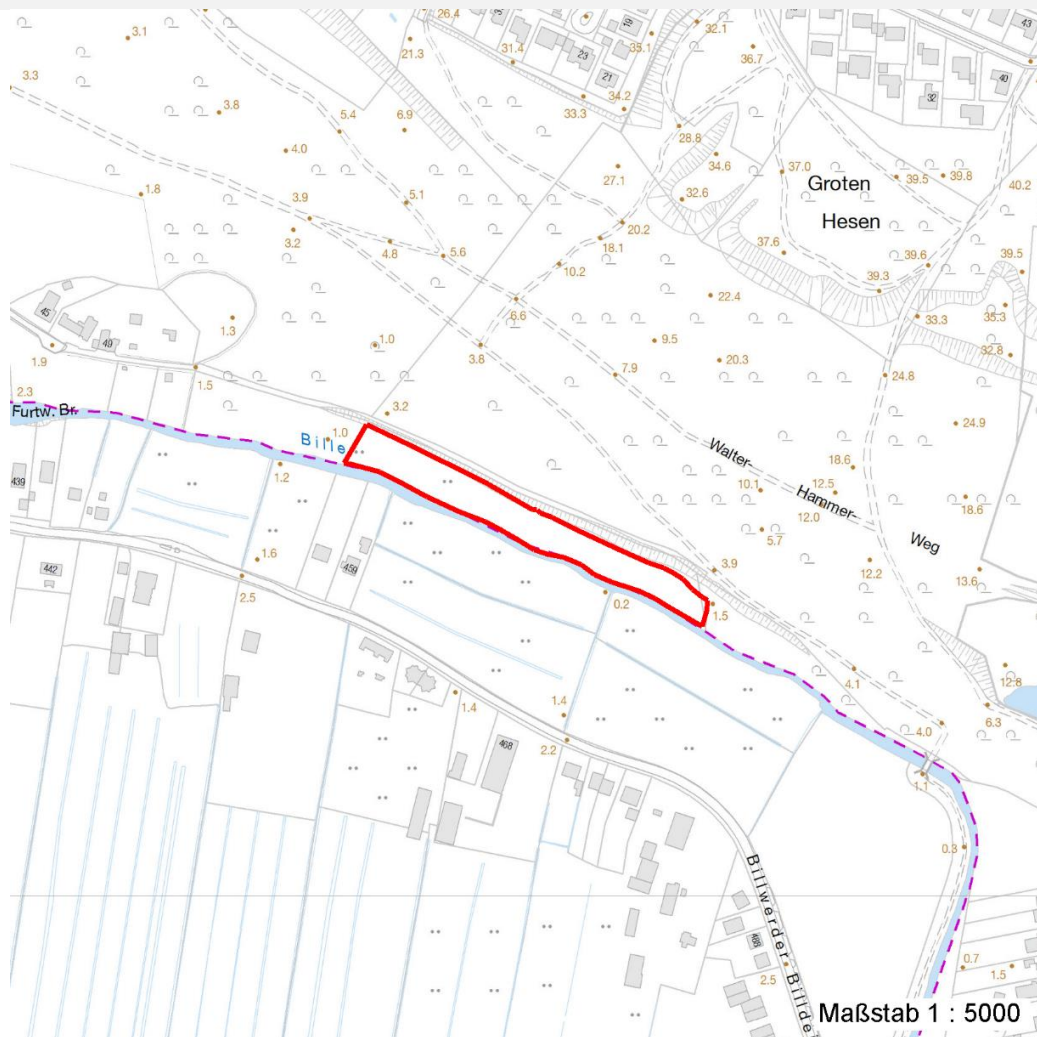
Erhebungsbogen

B

Projekt	Beweidungsmonitoring NSG Boberg	Interne Nr.	71139
		DK5 DK5-GK	7628 7630
		DK5 - Name	Boberg
Handlungsbedarf	Nein	Biotop-Nr. alt	1097 30058
Bearbeitung	RIN	Kartierung	25.06.2007
Räumliche Abbildung	Fläche	Fläche / Länge [m²/m]	6087,6215
Anzahl Abschnitte	1	Breite (lineare Abb.) [m]	

Räumliche Lage

Karte



Weitere Erhebungsbögen

Interne Nr.	Interne Nr. Zuordnung	DK5	Biotop-Nr.	Kartierung	Zuordnung	DK5 (GK)	Biotop-Nr. (alt)
71139	119881	7628	1381	05.09.2017	N		
71139	59060	7628	26	17.05.2000	<	7630	58
71139	59126	7628	157	19.09.2008	/	7630	10085

Zuordnung: N = nachfolgende Kartierung, K = weitere Kartierungen (zeitlich vorher oder nachher)

Erhebungsbogen

B

Projekt	Beweidungsmonitoring NSG Boberg	Interne Nr.	71139
		DK5 DK5-GK	7628 7630
Handlungsbedarf	Nein	DK5 - Name	Boberg
Bearbeitung	RIN	Biotop-Nr. alt	1097 30058
Räumliche Abbildung	Fläche	Kartierung	25.06.2007
Anzahl Abschnitte	1	Fläche / Länge [m²/m]	6087,6215
		Breite (lineare Abb.) [m]	

Teilflächenbeschreibung

Teilflächentyp		Teilflächen-Nr.	1
Biotoptyp	Artenarmes, beweidetes Grünland mittlerer Standorte (2000)	Biotoptyp	GIW
- Zusatz		- gesetzl. Grundl.	
FFH-LRT		FFH-LRT	
Beschreibung		Entw.potential LRT	
		Hauptfläche	Ja
		Flächenanteil	70 %
		FFH-Unters.Fläche	Nein
		Saatgutfläche	Nein

Zeigerwerte der Pflanzenartenliste (Auswertung)

Standort	Belichtung	halbsonnig	7
Boden	Feuchte	feucht	6,6
	Stickstoff (N)	stickstoffreich	6,7
	Reaktion	neutral	6,5
Vegetation	Mahdverträglichkeit	mäßig bis gut schnittverträglich (erster Schnitt nicht vor Mitte Juni)	6
Zeigerwerte	Futterwert	mäßige Futterqualität	3,8
	Wechselfeuchteanzeiger		2
	Giftpflanzen		0
	Überschw.anzeiger		0

Pflanzenartenliste

Gruppe / Pflanzenart	MS	M	W	Vs	St	PA	Ph	Sz	VS	V	G	cf	§	Rote Liste			
														HH	ND	SH	D
Tracheobionta (Gefäßpflanzen)																	
Achillea millefolium (Gewöhnliche Schafgarbe)	7	w		-													
Anthriscus sylvestris (Wiesen-Kerbel)	7	w		-													
Bromus hordeaceus (Weiche Trefle)	7	z		-													
Capsella bursa-pastoris (Gewöhnliches Hirtentäschel)	7	w		-													
Cerastium holosteoides (Gewöhnliches Hornkraut)	7	w		-													
Cirsium arvense (Acker-Kratzdistel)	7	z		-													
Cirsium vulgare (Gewöhnliche Kratzdistel)	7	z		-													
Elymus repens (Gewöhnliche Quecke)	7	h		-													
Glechoma hederacea (Gundermann)	7	z		-													
Glyceria maxima (Wasser-Schwaden)	7	w		-													
Holcus lanatus (Wolliges Honiggras)	7	h		-													
Juncus effusus (Flatter-Binse)	7	z		-													
Lolium perenne (Ausdauerndes Weidelgras)	7	z		-													
Malva neglecta (Weg-Malve)	7	w		-									V	V			
Persicaria amphibia (Wasser-Knöterich)	7	z		-													
Phalaris arundinacea (Rohr-Glanzgras)	7	z		-													
Phragmites australis (Schilf)	7	z		-													
Plantago major major (Großer Wegerich)	7	w		-													

Erhebungsbogen

B

Projekt	Beweidungsmonitoring NSG Boberg	Interne Nr.	71139
		DK5 DK5-GK	7628 7630
Handlungsbedarf	Nein	DK5 - Name	Boberg
Bearbeitung	RIN	Biotop-Nr. alt	1097 30058
Räumliche Abbildung	Fläche	Kartierung	25.06.2007
Anzahl Abschnitte	1	Fläche / Länge [m²/m]	6087,6215
		Breite (lineare Abb.) [m]	

Pflanzenartenliste

Gruppe / Pflanzenart	MS	M	W	Vs	St	PA	Ph	Sz	VS	V	G	cf	§	Rote Liste			
														HH	ND	SH	D
Poa trivialis (Gewöhnliches Rispengras)	7	h		-													
Rumex obtusifolius (Stumpfbblätteriger Ampfer)	7	z		-													
Symphytum officinale (Echter Beinwell)	7	w		-													
Taraxacum spec. (Löwenzahn)	7	z		-													
Trifolium repens (Weiß-Klee)	7	w		-													
Tripleurospermum perforatum (Geruchlose Kamille)	7	w		-													
Urtica dioica (Große Brennessel)	7	h		-													
Anzahl Rote Liste Arten														1	1		
Anzahl Arten														25			

MS: Mengensystem; M: Mengenangabe, W: Bewertung der Art (FFH-Monitoring), Vs: Vegetationsschicht, St: Status, PA: Autor Phänologie; Ph: Phänologie, Sz: Soziabilität, VS: Vitalitätssystem; V: Vitalität, G: Geschlecht, cf: unsichere Bestimmung, §: Schutz nach BNatSchG, HH: Rote Liste Hamburg, Nds: Rote Liste Niedersachsen, SH: Rote Liste Schleswig-Holstein, D: Rote Liste Deutschland

Teilflächenbeschreibung

Teilflächentyp		Teilflächen-Nr.	2
Biotoptyp	Sonstige offene Fläche und Rohbodenstandorte (2000)	Biotoptyp	OX
- Zusatz		- gesetzl. Grundl.	
FFH-LRT		FFH-LRT	
Beschreibung		Entw.potential LRT	
		Hauptfläche	
		Flächenanteil	30 %
		FFH-Unters.Fläche	Nein
		Saatgutfläche	Nein