

Erhebungsbogen

B

Projekt	Biotopkartierung Hamburg		Interne Nr.	119347
			DK5 DK5-GK	7626
Handlungsbedarf	Nein		DK5 - Name	Allermöhe-Ost
Bearbeitung	BRA	Kopie	Biotop-Nr. alt	527
Räumliche Abbildung	Fläche	Nein	Kartierung	21.07.2017
Anzahl Abschnitte	1		Fläche / Länge [m²/m]	628,8467
			Breite (lineare Abb.) [m]	

Gesetzlicher Schutz	§ 14 (2) 2.3 Feldgehölze	Schutz nur teilweise	Nein
----------------------------	--------------------------	-----------------------------	-------------

Gesamtbewertung	6	Wertvoll
– Alter	6	Biotop mittleren Alters, 50 bis 100 Jahre
– Belastungsgrad	4	Flächenhaft deutliche Belastung ohne nachh. Schäden
– Ökolog. Funktion	6	Hohe Bedeutung in einem Biotopkomplex, für den lokalen Biotopverbund oder als Puffer
– Seltenheit	6	Seltener Biotoptyp, ohne seltene oder bedrohte Pflges., ungesättigtes Artenspektrum, reliktsche RL-Arten

Bestandsbeschreibung

Kurzer Grabenabschnitt, der größtenteils trockenliegt, nur im Norden gibt es eine kleine Restwasserfläche. Auf der Westseite grenzt ein Getreideacker relativ direkt an den Graben an, hier ist eine flache Böschung mit halbruderaler Vegetation vorhanden. Auf der Ostseite ist ein alter Baumbestand erhalten, mit etwas unterschiedlichen Stammdicken: eine einzelne Hybrid-Pappel erreicht hier etwa 1,50 m Stammdurchmesser, eine Silberweide 1 m Stammdicke. Es handelt sich um sehr alte Bäume, die z.T. in der Vergangenheit eventuell als Kopfbäume genutzt worden waren, heute aber etwas höher aufgewachsen sind. Die Hybrid-Pappel erreicht knapp 20 m Höhe, die Weiden nur so um 10 m. Darunter gibt es ein lockeres Gebüsch aus Spitzblättriger Brombeere, Rose, Weißdorn. Der Bereich ist zudem totholzreich, vermutlich wird das aus dem Baum gewehrte Totholz i.d.R. im Grabenbereich abgelagert. Auch auf der Ostseite ist der Krautsaum relativ schmal und die Ackernutzung reicht weit an die ökologische bedeutsame Struktur heran.

Vorkommen an Biotoptypen

1	TF	Typ	HF	F.Anteil
2	BTYP	Biotoptyp	- gesetzl. Grundl.	
3	Zusatz	Zusatz zum Biotoptypen		
4	LRT	Lebensraumtyp		
1	1		Ja	75 %
2	HGZ	Sonstiges Kleingehölz (2000)		
1	2			25 %
2	FGV	Stark verlandeter, austrocknender Graben (2000)		

Räumliche Lage

Lagebeschreibung	Kurzer Grabenabschnitt neben einer Baumreihe mitten im Gebiet. Rund 250 m westlich der Kleingartensiedlung "Gartenfreunde Bergedorf-West" gelegen.			
Nachbarnutzung/en	Im Westen ein Acker, der sehr nah an das Gewässer heranreicht. Im Osten ist eine ätere Baumreihe vorhanden.			
Rechtswert (X)	577730	Hochwert (Y)	5927957	
Bezirk	Bergedorf	Naturraum	Vier- und Marschlande (673.10)	
Stadtteil (OT-Nr.)	Billwerder (611)	Gemarkung	Billwerder (604)	
Digitaler Grünplan	<input type="checkbox"/> Hafengesamtgebiet	<input type="checkbox"/> Ramsargebiet	<input type="checkbox"/> EG-Vogelschutzgeb.	<input type="checkbox"/>
Ausgleichsflächen	<input type="checkbox"/> Biosphärenreservat	<input type="checkbox"/> Nationalpark	<input type="checkbox"/>	<input type="checkbox"/>
NSG / ND / LSG				
FFH-GEBIET				
Wasserschutzgebiet				

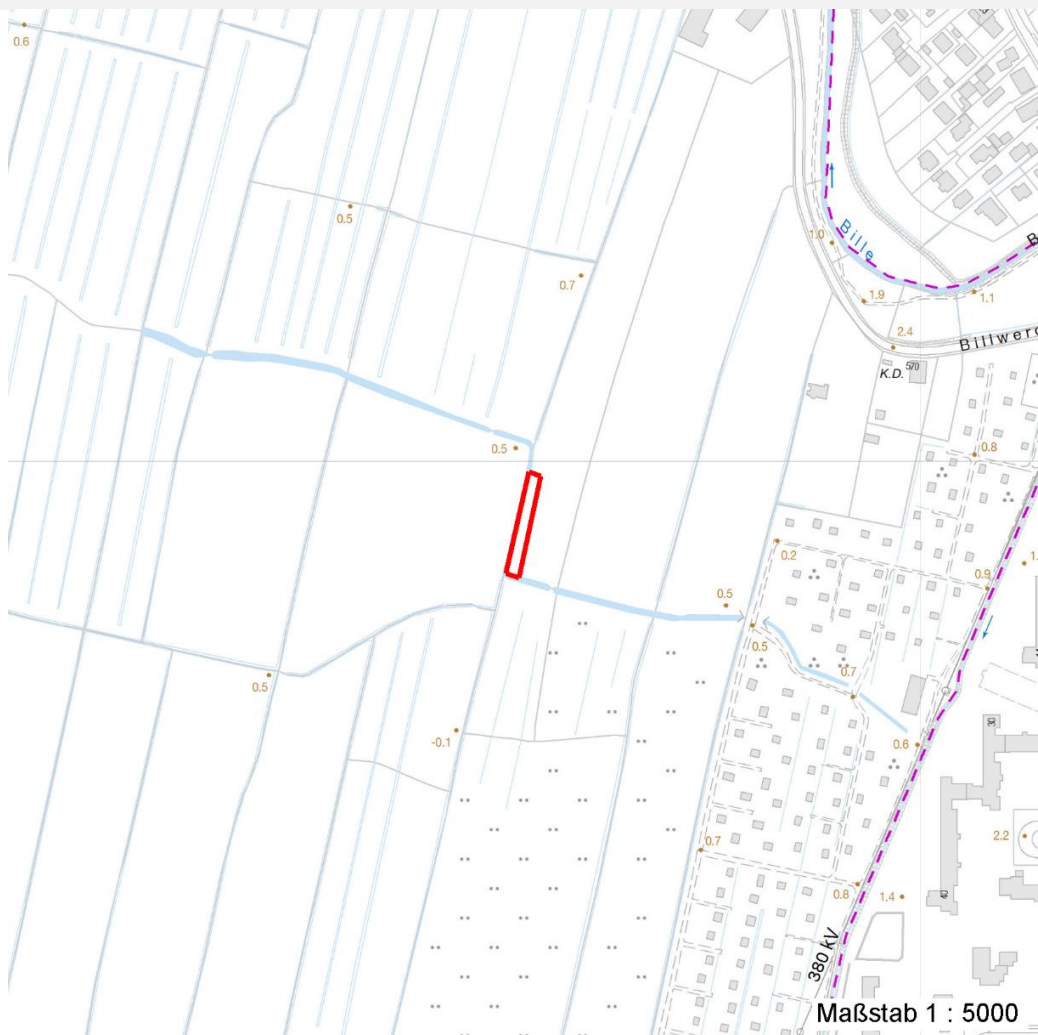
Erhebungsbogen

B

Projekt	Biotopkartierung Hamburg	Interne Nr.	119347
		DK5 DK5-GK	7626
Handlungsbedarf	Nein	DK5 - Name	Allermöhe-Ost
Bearbeitung	BRA	Biotop-Nr. alt	527
Räumliche Abbildung	Fläche	Kartierung	21.07.2017
Anzahl Abschnitte	1	Fläche / Länge [m²/m]	628,8467
		Breite (lineare Abb.) [m]	

Räumliche Lage

Karte



Weitere Erhebungsbögen

Interne Nr.	Interne Nr. Zuordnung	DK5	Biotop-Nr.	Kartierung	Zuordnung	DK5 (GK)	Biotop-Nr. (alt)
119347	58948	7626	190	22.09.2008	>	7628	9
119347	58902	7626	196	22.09.2008	/	7628	93
119347	58949	7628	159	19.09.2008	/	7630	10087

Zuordnung: N = nachfolgende Kartierung, K = weitere Kartierungen (zeitlich vorher oder nachher)

Foto

Interne Nr.	Index	Dateiname	Aufnahmerichtung
65877	0	7626_527_210717_1.JPG	
65878	0	7626_527_210717_2.JPG	

Erhebungsbogen

B

Projekt	Biotopkartierung Hamburg		Interne Nr.	119347
			DK5 DK5-GK	7626
Handlungsbedarf	Nein		DK5 - Name	Allermöhe-Ost
Bearbeitung	BRA	Kopie	Nein	Biotop-Nr. alt
Räumliche Abbildung	Fläche		Kartierung	21.07.2017
Anzahl Abschnitte	1		Fläche / Länge [m²/m]	628,8467
			Breite (lineare Abb.) [m]	

Weitere Angaben

Merkmal	Wert
Auswertung	
Gefährdung / Einflüsse	Von beiden Seiten reicht sehr intensive Ackernutzung dicht an die Gehölze heran, die Gefahr der Schädigung besteht latent.
Wertgesichtspunkte	Die alten Bäume sind ausgesprochen alt, strukturreich, naturnah und vermutlich faunistisch von herausragender Bedeutung.
Maßnahmen	Es sollten größere Nutzungsabstände zu den Bäumen eingehalten werden, in diesem Bereich sollte ein kleines Feldgehölz entstehen.

Foto

Fotodatei	7626_527_210717_1.JPG	Fotodatei	7626_527_210717_2.JPG
Bildbeschreibung		Bildbeschreibung	
Aufnahmerichtung		Aufnahmerichtung	



Teilflächenbeschreibung

Teilflächentyp		Teilflächen-Nr.	1
Biotoptyp	Sonstiges Kleingehölz (2000)	Biotoptyp	HGZ
- Zusatz		- gesetzl. Grundl.	
FFH-LRT		FFH-LRT	
Beschreibung		Entw.potential LRT	
		Hauptfläche	Ja
		Flächenanteil	75 %
		FFH-Unters.Fläche	Nein
		Saatgutfläche	Nein

Erhebungsbogen

B

Projekt	Biotopkartierung Hamburg	Interne Nr.	119347
		DK5 DK5-GK	7626
Handlungsbedarf	Nein	DK5 - Name	Allermöhe-Ost
Bearbeitung	BRA	Biotop-Nr. alt	527
Räumliche Abbildung	Fläche	Kartierung	21.07.2017
Anzahl Abschnitte	1	Fläche / Länge [m²/m]	628,8467
		Breite (lineare Abb.) [m]	

Zeigerwerte der Pflanzenartenliste (Auswertung)

Standort	Belichtung	halbsonnig bis halbschattig	5,6
Boden	Feuchte	naß	7,6
	Stickstoff (N)	stickstoffreich	7
	Reaktion	schwach basisch	7,7
Vegetation	Mahdverträglichkeit	schnittempfindlich bis mäßig schnittverträglich	3,8
Zeigerwerte	Futterwert	sehr geringwertiges Futter	1,8
	Wechselfeuchteanzeiger		3
	Giftpflanzen		2
	Überschw.anzeiger		3

Pflanzenartenliste

Gruppe / Pflanzenart	MS	M	W	Vs	St	PA	Ph	Sz	VS	V	G	cf	§	Rote Liste			
														HH	ND	SH	D
Tracheobionta (Gefäßpflanzen)																	
Arrhenatherum elatius (Glatthafer)	7	w	-	-							-						
Calamagrostis epigejos (Land-Reitgras)	7	w	-	-							-						
Crataegus monogyna (Eingrifflicher Weißdorn)	7	w	-	-							-						
Dactylis glomerata (Wiesen-Knäuelgras)	7	w	-	-							-						
Elymus repens (Gewöhnliche Quecke)	7	w	-	-							-						
Equisetum fluviatile (Teich-Schachtelhalm)	7	w	-	-							-						
Fraxinus excelsior (Gewöhnliche Esche)	7	w	-	-							-						
Fraxinus excelsior (Gewöhnliche Esche)	7	w		K1	-						-						
Galium aparine (Kletten-Labkraut)	7	w	-	-							-						
Glechoma hederacea (Gundermann)	7	w	-	-							-						
Juncus effusus (Flatter-Binse)	7	w	-	-							-						
Populus x canadensis (Hybrid-Pappel)	7	w	-	-							-						
Prunus padus (Echte Traubenkirsche)	7	w	-	-							-						
Quercus robur (Stiel-Eiche)	7	z	-	-							-						
Rosa canina (Hunds-Rose)	7	w	-	-							-						
Rubus laciniatus (Schlitzblättrige Brombeere)	7	w	-	-							-						
Salix alba (Silber-Weide)	7	d	-	-							-						
Salix x rubens (Fahl-Weide)	7	w	-	-							-						
Sambucus nigra (Schwarzer Holunder)	7	w	-	-							-						
Solanum dulcamara (Bittersüßer Nachtschatten)	7	w	-	-							-						
Urtica dioica (Große Brennessel)	7	z	-	-							-						
Anzahl Rote Liste Arten																	
Anzahl Arten														20			

MS: Mengensystem; M: Mengenangabe, W: Bewertung der Art (FFH-Monitoring), Vs: Vegetationsschicht, St: Status, PA: Autor Phänologie; Ph: Phänologie, Sz: Soziabilität, VS: Vitalitätssystem; V: Vitalität, G: Geschlecht, cf: unsichere Bestimmung, §: Schutz nach BNatSchG, HH: Rote Liste Hamburg, Nds: Rote Liste Niedersachsen, SH: Rote Liste Schleswig-Holstein, D: Rote Liste Deutschland

Erhebungsbogen

B

Projekt	Biotopkartierung Hamburg	Interne Nr.	119347
		DK5 DK5-GK	7626
Handlungsbedarf	Nein	DK5 - Name	Allermöhe-Ost
Bearbeitung	BRA	Biotop-Nr. alt	527
Räumliche Abbildung	Fläche	Kartierung	21.07.2017
Anzahl Abschnitte	1	Fläche / Länge [m²/m]	628,8467
		Breite (lineare Abb.) [m]	

Teilflächenbeschreibung

Teilflächentyp		Teilflächen-Nr.	2
Biotoptyp	Stark verlandeter, austrocknender Graben (2000)	Biotoptyp	FGV
- Zusatz		- gesetzl. Grundl.	
FFH-LRT		FFH-LRT	
Beschreibung		Entw.potential LRT	
		Hauptfläche	
		Flächenanteil	25 %
		FFH-Unters.Fläche	Nein
		Saatgutfläche	Nein