

Erhebungsbogen

B

Projekt	Biotopkartierung Hamburg, Datenbestand aus FoxPro	Interne Nr.	58852
		DK5 DK5-GK	7626 7626
Handlungsbedarf	Nein	DK5 - Name	Allermöhe-Ost
Bearbeitung	BUC	Biotop-Nr. alt	3 19
Räumliche Abbildung	Fläche	Kartierung	15.09.1995
Anzahl Abschnitte	2	Fläche / Länge [m²/m]	8020,6263
		Breite (lineare Abb.) [m]	

Gesetzlicher Schutz kein gesetzl. Schutz kein gesetzlich geschütztes Biotop **Schutz nur teilweise** **Nein**

Gesamtbewertung 4 Verarmt, entwicklungsfähig

- Alter
- Belastungsgrad
- Ökolog. Funktion
- Seltenheit

Bestandsbeschreibung

Entspricht der Kartierung Winzer 1982.

Kopierter Text aus der Vorkartierung:

Gepflanzte Wallbegrünung an der Auffahrt zur Autobahnüberführung, bestehend aus Sträuchern und jungen Bäumen mit relativ geringem Unterwuchs. Ungewöhnliche Artenzusammensetzung von z.T. nicht einheimischen oder Standort- untypischen Holzpflanzen (z.B. Robinie, Heckenkirsche, Sanddorn).

Wertstufe 4

Spezielle Nutzungen: Begrünung, Festlegung des Bodens, Lärm- und Sicht- schutz

Nutzungsintensität: gepflegt

Vorkommende Pflanzengesellschaften: ohne Angabe

Vorkommen an Biotoptypen

1	TF	Typ	HF	F.Anteil
2	BTYP	Biotoptyp	- gesetzl. Grundl.	
3	Zusatz	Zusatz zum Biotoptypen		
4	LRT	Lebensraumtyp		
1	1		Ja	100 %
2	ZSN	Zier-Gebüsch aus vorwiegend heimischen, standortgerechten Arten (2000)		

Räumliche Lage

Lagebeschreibung	Wälle der Autobhanüberführung		
Nachbarnutzung/en			
Rechtswert (X)	576722	Hochwert (Y)	5926027
Bezirk	Bergedorf	Naturraum	Vier- und Marschlande (673.10)
Stadtteil (OT-Nr.)	Allermöhe (610)	Gemarkung	Allermöhe (601)
Digitaler Grünplan	<input checked="" type="checkbox"/> Hafengesamtgebiet	<input type="checkbox"/> Ramsargebiet	<input type="checkbox"/> EG-Vogelschutzgeb.
Ausgleichsflächen	<input type="checkbox"/> Biosphärenreservat	<input type="checkbox"/> Nationalpark	<input type="checkbox"/>
NSG / ND / LSG			
FFH-GEBIET			
Wasserschutzgebiet			

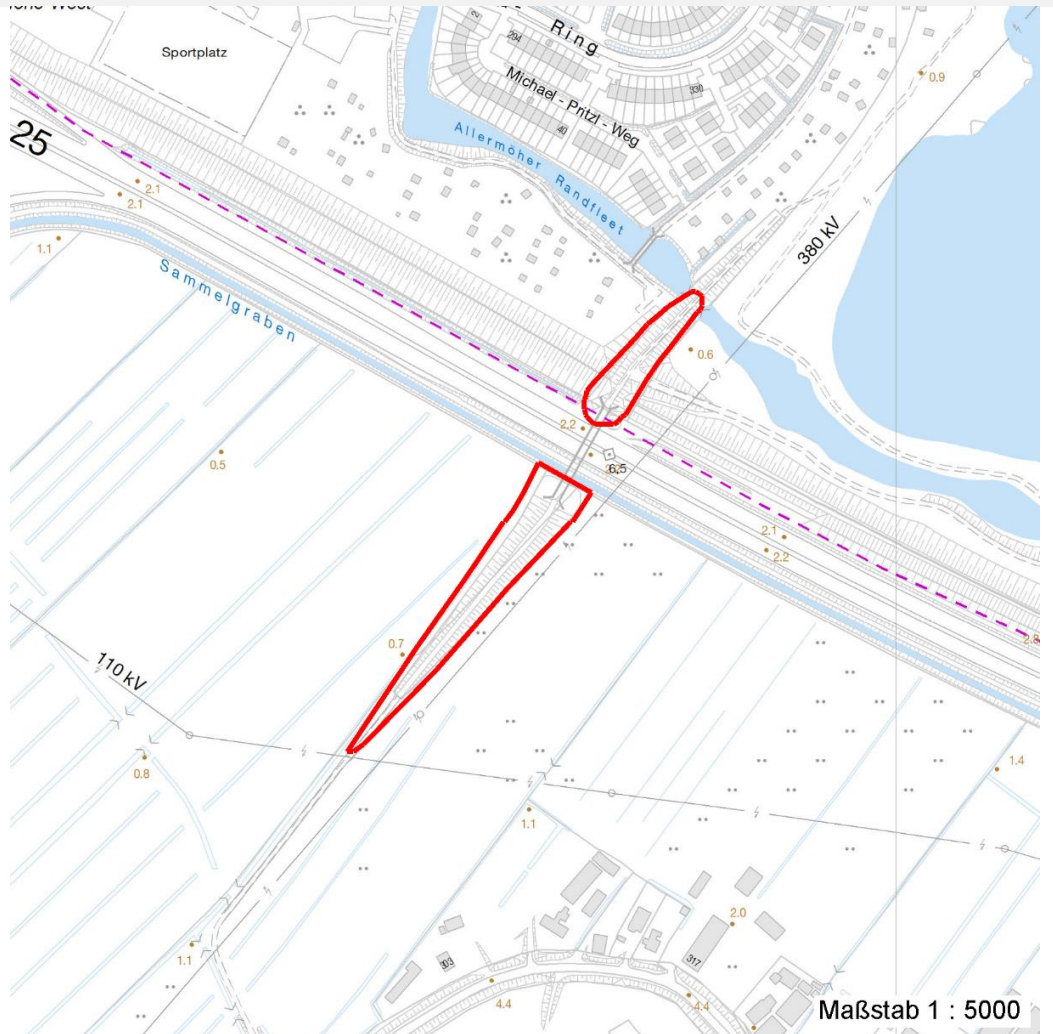
Erhebungsbogen

B

Projekt	Biotopkartierung Hamburg, Datenbestand aus FoxPro	Interne Nr.	58852
		DK5 DK5-GK	7626 7626
		DK5 - Name	Allermöhe-Ost
Handlungsbedarf	Nein	Biotop-Nr. alt	3 19
Bearbeitung	BUC	Kartierung	15.09.1995
Räumliche Abbildung	Fläche	Fläche / Länge [m²/m]	8020,6263
Anzahl Abschnitte	2	Breite (lineare Abb.) [m]	

Räumliche Lage

Karte



Weitere Erhebungsbögen

Interne Nr.	Interne Nr. Zuordnung	DK5	Biotop-Nr.	Kartierung	Zuordnung	DK5 (GK)	Biotop-Nr. (alt)
58852	58807	7626	140	24.07.2001	N	7628	10130

Zuordnung: N = nachfolgende Kartierung, K = weitere Kartierungen (zeitlich vorher oder nachher)

Weitere Angaben

Merkmal	Wert
Auswertung	
Gefährdung / Einflüsse	Gehölzarten; durch Lärmbelastigung keine ungestörten Lebensr Ungewöhnliche Artenzusammensetzung von (z.T. nicht einheimis
Wertgesichtspunkte	Da das gesamte Kartierungsgebiet arm an Bäumen und Sträuchern ist, kann man die Wallbegrünung als Lebensraum und Rückzugsgebiet für Dominanz von Laubgehölzen Vögel und andere Kleintiere ansehen.

Erhebungsbogen

B

Projekt	Biotopkartierung Hamburg, Datenbestand aus FoxPro	Interne Nr.	58852
		DK5 DK5-GK	7626 7626
Handlungsbedarf	Nein	DK5 - Name	Allermöhe-Ost
Bearbeitung	BUC	Biotop-Nr. alt	3 19
Räumliche Abbildung	Fläche	Kartierung	15.09.1995
Anzahl Abschnitte	2	Fläche / Länge [m²/m]	8020,6263
		Breite (lineare Abb.) [m]	

Weitere Angaben

Merkmal	Wert
Bedeutung für Tiergruppe	artenarme Ausprägung
Maßnahmen	Vögel
	Ersatz der nicht standorttypischen bzw. der nicht einheimischen empfehlen.
	Pflanzen durch andere Gehölze; ein regelmäßiges Knicken wäre zu

Teilflächenbeschreibung

Teilflächentyp		Teilflächen-Nr.	1
Biototyp	Zier-Gebüsch aus vorwiegend heimischen, standortgerechten Arten (2000)	Biototyp	ZSN
- Zusatz		- gesetzl. Grundl.	
FFH-LRT		FFH-LRT	
Beschreibung	Standort: Substrat: ohne Substrat (künstlich)	Entw.potential LRT	
		Hauptfläche	Ja
		Flächenanteil	100 %
		FFH-Unters.Fläche	Nein
		Saatgutfläche	Nein

Weitere Angaben

Merkmal	Wert
Boden	
Feuchte	5 - frisch und mäßig frisch
Standort, Relief	
Relief	Hang bis Steilhang
Ausrichtung	V - Verschiedene
Belichtung	3 - schattig
Luft	windberuhigt
Veg. - Deckg./Ant.	
1. Baumschicht	30 %
Strauchschicht	50 %
1. Krautschicht	10 %

Zeigerwerte der Pflanzenartenliste (Auswertung)

Standort	Belichtung	halbsonnig	6,8
Boden	Feuchte	frisch und mäßig frisch	5,4
	Stickstoff (N)	mäßig stickstoffarm bis stickstoffreich	6,3
	Reaktion	schwach sauer	6,5
Vegetation	Mahdverträglichkeit	mäßig schnittverträglich (erster Schnitt nicht vor 1. Juli)	4,5
Zeigerwerte	Futterwert	mäßige Futterqualität	4
	Wechselfeuchteanzeiger		2
	Giftpflanzen		0
	Überschw.anzeiger		1

Projekt	Biotopkartierung Hamburg, Datenbestand aus FoxPro		Interne Nr.	58852
Handlungsbedarf	Nein		DK5 DK5-GK	7626 7626
Bearbeitung	BUC	Kopie	DK5 - Name	Allermöhe-Ost
Räumliche Abbildung	Fläche	Nein	Biotop-Nr. alt	3 19
Anzahl Abschnitte	2		Kartierung	15.09.1995
			Fläche / Länge [m²/m]	8020,6263
			Breite (lineare Abb.) [m]	

Pflanzenartenliste

Gruppe / Pflanzenart	MS	M	W	Vs	St	PA	Ph	Sz	VS	V	G	cf	Rote Liste						
													§	HH	ND	SH	D		
Tracheobionta (Gefäßpflanzen)																			
Acer campestre (Feld-Ahorn)	7	X		-															
Alnus glutinosa (Schwarz-Erle)	7	X		-															
Alopecurus pratensis (Wiesen-Fuchsschwanz)	7	X		-															
Arrhenatherum elatius (Glatthafer)	7	X		-															
Betula pendula (Hänge-Birke)	7	X		-															
Cornus sanguinea (Roter Hartriegel)	7	X		-															
Dactylis glomerata (Wiesen-Knäuelgras)	7	X		-															
Epilobium angustifolium (Schmalblättriges Weidenröschen)	7	X		-															
Galeopsis speciosa (Bunter Hohlzahn)	7	X		-															
Galeopsis tetrahit (Gewöhnlicher Hohlzahn)	7	X		-															
Galium aparine (Kletten-Labkraut)	7	X		-															
Genista tinctoria (Färber-Ginster)	7	X		-												1		1	V
Hippophae rhamnoides (Sanddorn)	7	X		-															
Holcus lanatus (Wolliges Honiggras)	7	X		-															
Lonicera spec. (Heckenkirsche)	7	X		-															
Poa trivialis (Gewöhnliches Rispengras)	7	X		-															
Populus tremula (Zitter-Pappel)	7	X		-															
Quercus robur (Stiel-Eiche)	7	X		-															
Robinia pseudoacacia (Robinie)	7	X		-															
Rosa rugosa (Kartoffel-Rose)	7	X		-															
Rosa spec. (Rose)	7	X		-															
Rubus fruticosus agg. (Artengruppe Echte Brombeere)	7	X		-															
Salix spec. (Weide)	7	X		-															
Sonchus asper (Rauhe Gänsedistel)	7	X		-															
Sorbus aucuparia (Eberesche)	7	X		-															
Urtica dioica (Große Brennnessel)	7	X		-															
Viburnum lantana (Wolliger Schneeball)	7	X		-															
Anzahl Rote Liste Arten														1	1	1			
Anzahl Arten														27					

MS: Mengensystem; M: Mengenangabe, W: Bewertung der Art (FFH-Monitoring), Vs: Vegetationsschicht, St: Status, PA: Autor Phänologie; Ph: Phänologie, Sz: Soziabilität, VS: Vitalitätssystem; V: Vitalität, G: Geschlecht, cf: unsichere Bestimmung, §: Schutz nach BNatSchG, HH: Rote Liste Hamburg, Nds: Rote Liste Niedersachsen, SH: Rote Liste Schleswig-Holstein, D: Rote Liste Deutschland