

Erhebungsbogen

B

Projekt	Biotopkartierung Hamburg	Interne Nr.	58656
		DK5 DK5-GK	7626 7628
Handlungsbedarf	Nein	DK5 - Name	Allermöhe-Ost
Bearbeitung	BRA	Biotop-Nr. alt	32 81
Räumliche Abbildung	Fläche	Kartierung	22.09.2008
Anzahl Abschnitte	7	Fläche / Länge [m²/m]	109523,9555
		Breite (lineare Abb.) [m]	

Gesetzlicher Schutz **kein gesetzl. Schutz** **kein gesetzlich geschütztes Biotop** **Schutz nur teilweise** **Nein**

Gesamtbewertung	6	Wertvoll
– Alter	7	Biotop hohen Alters, 100 bis 200 Jahre
– Belastungsgrad	5	Flächenhaft mittlere oder örtlich starke Belastung
– Ökolog. Funktion	6	Hohe Bedeutung in einem Biotopkomplex, für den lokalen Biotopverbund oder als Puffer
– Seltenheit	5	Seltener Biotoptyp, floristisch stark verarmt, ohne seltener Pflges. od. verbr. artenreicher Biotoptyp

Bestandsbeschreibung

Hauptgrabensystem im Neubaugebiet Allermöhe III. Mit breiten Wetterungen, die bis über 10 m breite Wasserflächen haben und Tiefen über 1 m. I.d.R. mit angrenzenden Regelprofilböschungen mit unterschiedlichen Höhen, mitunter nur 0,5 m hoch, seicht ansteigend zu benachbarten Parkanlagen, z.T. mit etwas höher und steiler ansteigenden Böschungen zu benachbarten Baugebieten. Der untere Teil der Böschungen ist i.d.R. recht naturnah bewachsen, teilweise auf relativ großer Breite, teils auch mit anschließenden, auwaldähnlichen, jedoch meist von Pflanzungen durchsetzten Gehölzen. Das Gewässer hat derzeit eine leichte Trübung, Sichttiefen um 0,5 m, häufig vermutlich submerse Vegetation aus zahlreichen Arten. Örtlich sind Bestände aus Teichrose entwickelt, die größere Anteile des Gewässers einnehmen. Das Wasser ist vermutlich etwas nährstoffbelastet, örtlich leicht vermüllt, i.d.R. jedoch weitgehend naturnah. Die Uferstaudensäume sind i.d.R. nitrophytisch geprägt, hochwüchsig, mit höheren Anteilen von Schilf und Wasserschwaden. Örtlich eingestreut kommen naturnahe Gehölzentwicklungen auf aus Schwarz-Erle und Grau-Weide. Anschließend wachsen ebenfalls Sukzessionsgehölze, die häufig aber nicht vollständig gewässertypisch sind. Insgesamt ist der Aufwuchs relativ naturnah für ein Wohngebiet, relativ artenreich.

Vorkommen an Biotoptypen

1	TF	Typ	HF	F.Anteil
2	BTYP	Biotoptyp	- gesetzl. Grundl.	
3	Zusatz	Zusatz zum Biotoptypen		
4	LRT	Lebensraumtyp		
1	1		Ja	100 %
2	FLH	Wettern, Hauptgraben (2000)		

Räumliche Lage

Lagebeschreibung	Im Neubaugebiet Allermöhe		
Nachbarnutzung/en	Parkanlagen (naturnah) Gärten, Straßen, Wohngebiete		
Rechtswert (X)	576618	Hochwert (Y)	5926795
Bezirk	Bergedorf	Naturraum	Vier- und Marschlande (673.10)
Stadtteil (OT-Nr.)	Neuallermöhe (615)	Gemarkung	Allermöhe (601)
Digitaler Grünplan	<input checked="" type="checkbox"/> Hafengesamtgebiet	<input type="checkbox"/> Ramsargebiet	<input type="checkbox"/> EG-Vogelschutzgeb.
Ausgleichsflächen	<input type="checkbox"/> Biosphärenreservat	<input type="checkbox"/> Nationalpark	<input type="checkbox"/>
NSG / ND / LSG			
FFH-GEBIET			
Wasserschutzgebiet			

Erhebungsbogen

B

Projekt	Biotopkartierung Hamburg		Interne Nr.	58656	
			DK5 DK5-GK	7626	7628
Handlungsbedarf	Nein		DK5 - Name	Allermöhe-Ost	
Bearbeitung	BRA	Kopie	Biotop-Nr. alt	32	81
Räumliche Abbildung	Fläche		Kartierung	22.09.2008	
Anzahl Abschnitte	7		Fläche / Länge [m²/m]	109523,9555	
			Breite (lineare Abb.) [m]		

Räumliche Lage

Karte



Weitere Erhebungsbögen

Interne Nr.	Interne Nr. Zuordnung	DK5	Biotop-Nr.	Kartierung	Zuordnung	DK5 (GK)	Biotop-Nr. (alt)
58656	105177	7626	447	05.08.2016	N		
58656	58655	7626	26	24.07.2001	<	7628	74

Zuordnung: N = nachfolgende Kartierung, K = weitere Kartierungen (zeitlich vorher oder nachher)

Foto

Interne Nr.	Index	Dateiname	Aufnahmerichtung
7660	0	7626_32_220908_1.JPG	
7661	0	7626_32_220908_2.JPG	
7662	0	7626_32_220908_3.JPG	

Erhebungsbogen

B

Projekt	Biotopkartierung Hamburg		Interne Nr.	58656	
			DK5 DK5-GK	7626	7628
Handlungsbedarf	Nein		DK5 - Name	Allermöhe-Ost	
Bearbeitung	BRA	Kopie	Nein	Biotop-Nr. alt	32 81
Räumliche Abbildung	Fläche		Kartierung	22.09.2008	
Anzahl Abschnitte	7		Fläche / Länge [m²/m]	109523,9555	
			Breite (lineare Abb.) [m]		

Weitere Angaben

Merkmal	Wert
Auswertung	
Gefährdung / Einflüsse	Örtlich etwas Vermüllung, örtlich Überprägung durch gepflanzte Gehölzbestände, vermutlich auch örtlich gepflanzte Röhrichtbestände, örtlich Zugang zu den Ufern mit Trittbelastung und Störung, örtlich in Gartenbereichen auch Überprägung durch benachbarte Grünanlagen.
Wertgesichtspunkte	Insgesamt relativ strukturreich, artenreich, dauerhafte Wasserführung, vermutlich Bedeutung als Fisch-Lebensraum und Wasservogel-Lebensraum, unter den Amphibien zumindest für Erdkröten günstig.
zoologisch bedeutsame Strukturen	Kleingewässer, wasserführende Gräben
Bedeutung für Tiergruppe	Amphibien Vögel
Maßnahmen	Weiter in der bisherigen Form erhalten und unterhalten, extensive Randbereiche nach Möglichkeit erhalten, dauerhafte Wasserführung erhalten, möglichst intensiv unterhalten, hohe Wasserstände bzw. permanente Wasserstände sicherstellen.

Foto

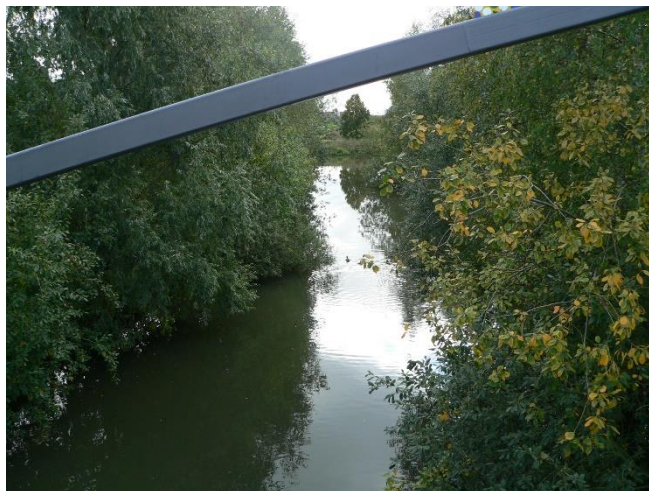
Fotodatei 7626_32_220908_1.JPG

Bildbeschreibung
Aufnahmerichtung



Fotodatei 7626_32_220908_2.JPG

Bildbeschreibung
Aufnahmerichtung



Erhebungsbogen

B

Projekt	Biotopkartierung Hamburg	Interne Nr.	58656
		DK5 DK5-GK	7626 7628
Handlungsbedarf	Nein	DK5 - Name	Allermöhe-Ost
Bearbeitung	BRA	Biotop-Nr. alt	32 81
Räumliche Abbildung	Fläche	Kartierung	22.09.2008
Anzahl Abschnitte	7	Fläche / Länge [m²/m]	109523,9555
		Breite (lineare Abb.) [m]	

Foto

Fotodatei 7626_32_220908_3.JPG

Bildbeschreibung
Aufnahmerichtung

Fotodatei

Bildbeschreibung
Aufnahmerichtung



Teilflächenbeschreibung

Teilflächentyp		Teilflächen-Nr.	1
Biotoptyp	Wettern, Hauptgraben (2000)	Biotoptyp	FLH
- Zusatz		- gesetzl. Grundl.	
FFH-LRT		FFH-LRT	
Beschreibung		Entw.potential LRT	
		Hauptfläche	Ja
		Flächenanteil	100 %
		FFH-Unters.Fläche	Nein
		Saatgutfläche	Nein

Projekt	Biotopkartierung Hamburg		Interne Nr.	58656
			DK5 DK5-GK	7626 7628
Handlungsbedarf	Nein		DK5 - Name	Allermöhe-Ost
Bearbeitung	BRA	Kopie	Nein	Biotop-Nr. alt
Räumliche Abbildung	Fläche			32 81
Anzahl Abschnitte	7			Kartierung
				22.09.2008
				Fläche / Länge [m²/m]
				109523,9555
				Breite (lineare Abb.) [m]

Weitere Angaben

Merkmal	Wert
Boden	
Feuchte	11 - flaches Gewässer
Reaktion	7 - neutral
Stickstoffgehalt	6 - mäßig stickstoffarm bis stickstoffreich
Gewässer	
Böschungshöhe	1.00 m
Gewässertiefe	1.00 m
Breite	10.00 m
Wasserführung	g - gleichmäßige Wasserführung
Strömung	k - keine Strömung
Trübung	m - mittlere Trübung
Substrat	sc - Schlamm (Feinsubstrat organisch)
Standort, Relief	
Böschungsneigung	steil - 1:1 bis 1:2
Belichtung	7 - halbsonnig
Veg. - Deckg./Ant.	
naturnahe Uferveg.	90 %
Schwimmb.veg.	30 %
submerse Veg.	30 %
Veg. - Zeigerwerte	
Anz. Wechselfeuchtezeiger	4
Anz. Überschwemmungsz.	10
Veg. - Soziologie	
BfN Schlüssel	24.0.01 - Potamogetonalia pectinati (Festwurzelnde Wasserpflanzen-Ges.) 27.0.01 - Phragmitetalia (Röhrichte und Großseggenrieder) 30.0.01.03 - Filipendulion (Mädesüß-Uferfluren) 43.0.01.02 - Salicion albae (Weidenauen tieferer Lagen)

Zeigerwerte der Pflanzenartenliste (Auswertung)

Standort	Belichtung	halbsonnig	7,2
Boden	Feuchte	zeitweise wasserüberstaut	10,
			1
	Stickstoff (N)	mäßig stickstoffarm bis stickstoffreich	6
	Reaktion	neutral	6,6
Vegetation	Mahdverträglichkeit	schnittempfindlich (nur Herbstschnitt vertragend)	3,4
Zeigerwerte	Futterwert	sehr geringwertiges Futter	1,8
	Wechselfeuchteanzeiger		4
	Giftpflanzen		1
	Überschw.anzeiger		10

Pflanzenartenliste

Gruppe / Pflanzenart	MS	M	W	Vs	St	PA	Ph	Sz	VS	V	G	cf	§	Rote Liste			
														HH	ND	SH	D
Tracheobionta (Gefäßpflanzen)																	
Alnus glutinosa (Schwarz-Erle)	7	w		-	-												

Erhebungsbogen

B

Projekt	Biotopkartierung Hamburg		Interne Nr.	58656	
			DK5 DK5-GK	7626	7628
Handlungsbedarf	Nein		DK5 - Name	Allermöhe-Ost	
Bearbeitung	BRA	Kopie	Biotop-Nr. alt	32	81
Räumliche Abbildung	Fläche	Nein	Kartierung	22.09.2008	
Anzahl Abschnitte	7		Fläche / Länge [m²/m]	109523,9555	
			Breite (lineare Abb.) [m]		

Pflanzenartenliste

Gruppe / Pflanzenart	MS	M	W	Vs	St	PA	Ph	Sz	VS	V	G	cf	Rote Liste					
													§	HH	ND	SH	D	
Betula pendula (Hänge-Birke)	7	w		-	-													
Calamagrostis canescens (Sumpf-Reitgras)	7	w		-	-													
Callitriche palustris agg. (Artengruppe Sumpf-Wasserstern)	7	h		-	-											3		
Carex acuta (Schlank-Segge)	7	w		-	-													V
Carex pseudocyperus (Scheinzyper-Segge)	7	w		-	-													
Ceratophyllum demersum (Rauhes Hornblatt)	7	w		-	-											V		
Cirsium palustre (Sumpf-Kratzdistel)	7	w		-	-													
Elodea nuttallii (Nuttalls Wasserpest)	7	h		-	-													
Filipendula ulmaria (Mädesüß)	7	w		-	-													
Glyceria fluitans (Flutender Schwaden)	7	w		-	-													
Glyceria maxima (Wasser-Schwaden)	7	w		-	-													
Hottonia palustris (Wasserfeder)	7	w		-	-									b	V		V	V
Iris pseudacorus (Gelbe Schwertlilie)	7	z		-	-									b				
Juncus effusus (Flutter-Binse)	7	w		-	-													
Lemna minor (Kleine Wasserlinse)	7	z		-	-													
Lycopus europaeus (Gewöhnlicher Wolfstrapp)	7	w		-	-													
Lythrum salicaria (Blut-Weiderich)	7	w		-	-													
Nuphar lutea (Gelbe Teichrose)	7	z		-	-									b				
Persicaria amphibia (Wasser-Knöterich)	7	w		-	-													
Persicaria hydropiper (Wasserpfeffer)	7	w		-	-													
Phalaris arundinacea (Rohr-Glanzgras)	7	z		-	-													
Phragmites australis (Schilf)	7	z		-	-													
Potamogeton crispus (Krauses Laichkraut)	7	w		-	-													
Potamogeton natans (Schwimmendes Laichkraut)	7	w		-	-													
Potamogeton trichoides (Haar-Laichkraut)	7	w		-	-											3	3	V
Rorippa amphibia (Wasser-Sumpfkresse)	7	w		-	-													
Rorippa palustris (Gewöhnliche Sumpfkresse)	7	w		-	-													
Rosa canina (Hunds-Rose)	7	w		-	-													
Salix alba (Silber-Weide)	7	w		-	-													
Salix cinerea (Grau-Weide)	7	z		-	-													
Anzahl Rote Liste Arten													3	1	3	2		
Anzahl Arten													31					

MS: Mengensystem; M: Mengenangabe, W: Bewertung der Art (FFH-Monitoring), Vs: Vegetationsschicht, St: Status, PA: Autor Phänologie; Ph: Phänologie, Sz: Soziabilität, VS: Vitalitätssystem; V: Vitalität, G: Geschlecht, cf: unsichere Bestimmung, §: Schutz nach BNatSchG, HH: Rote Liste Hamburg, Nds: Rote Liste Niedersachsen, SH: Rote Liste Schleswig-Holstein, D: Rote Liste Deutschland