

Erhebungsbogen

B

Projekt	Biotopkartierung Hamburg		Interne Nr.	58721
			DK5 DK5-GK	7626 7628
Handlungsbedarf	Nein		DK5 - Name	Allermöhe-Ost
Bearbeitung	BRA	Kopie Nein	Biotop-Nr. alt	31 80
Räumliche Abbildung	Fläche		Kartierung	22.09.2008
Anzahl Abschnitte	2		Fläche / Länge [m²/m]	27736,3428
			Breite (lineare Abb.) [m]	

Gesetzlicher Schutz kein gesetzl. Schutz kein gesetzlich geschütztes Biotop **Schutz nur teilweise** **Nein**

Gesamtbewertung	6	Wertvoll
– Alter	4	Biotop mittleren Alters, 10 bis 20 Jahre
– Belastungsgrad	7	Flächenhaft geringe oder Vorbelastung mit schwachem Einfluß
– Ökolog. Funktion	6	Hohe Bedeutung in einem Biotopkomplex, für den lokalen Biotopverbund oder als Puffer
– Seltenheit	6	Seltener Biotoptyp, ohne seltene oder bedrohte Pflges., ungesättigtes Artenspektrum, reliktsische RL-Arten

Bestandsbeschreibung

Gehölzbestände im nur sehr extensiv gepflegten Randbereich zwischen dem Bahndamm im Süden und den nördlichen Bahngraben im Norden. Mit Dominanz von Pioniergeholzarten wie Espe, Birke und Sal-Weide. Am Boden teilweise relativ offen und krautreich bewachsen, örtlich mit sich ausbreitenden Landreitgrasfluren, auch Landröhrichten aus Schilf, im etwas beschatteteren Bereich mit halbruderalen Halbschattenfluren mit hohen Anteilen von Gundermann und Brennessel. Örtlich leicht eingemuldet, offenbar auch leicht bodenfeucht mit Vorkommen von Schwarz-Erlen. Im Bahndamm örtlich mit größeren Altbäumen: Stiel-Eichen mit Stammdicken von bis zu 60 cm, im übrigen mit dominierenden Stammdicken um 20 bis 30 cm, etwas überaltertes Pioniergeholz, nur mäßig totholzreich, meist auch nur mit mäßig dichter Strauchschicht. Die Übergänge zu den benachbarten halbruderalen Gras- und Staudenfluren sind fließend.

Vorkommen an Biotoptypen

1	TF	Typ	HF	F.Anteil
2	BTYP	Biotoptyp	- gesetzl. Grundl.	
3	Zusatz	Zusatz zum Biotoptypen		
4	LRT	Lebensraumtyp		
1	1		Ja	100 %
2	WPB	Birken- und Espen-Pionier- oder Vorwald (2000)		

Räumliche Lage

Lagebeschreibung	Nordrand des Bahndammes		
Nachbarnutzung/en	Brachen, Bahnanlagen		
Rechtswert (X)	577411	Hochwert (Y)	5927379
Bezirk	Bergedorf	Naturraum	Vier- und Marschlande (673.10)
Stadtteil (OT-Nr.)	Billwerder (611)	Gemarkung	Billwerder (604)
Digitaler Grünplan	<input type="checkbox"/> Hafengesamtgebiet	<input type="checkbox"/> Ramsargebiet	<input type="checkbox"/> EG-Vogelschutzgeb.
Ausgleichsflächen	<input checked="" type="checkbox"/> Biosphärenreservat	<input type="checkbox"/> Nationalpark	<input type="checkbox"/>
NSG / ND / LSG			
FFH-GEBIET			
Wasserschutzgebiet			

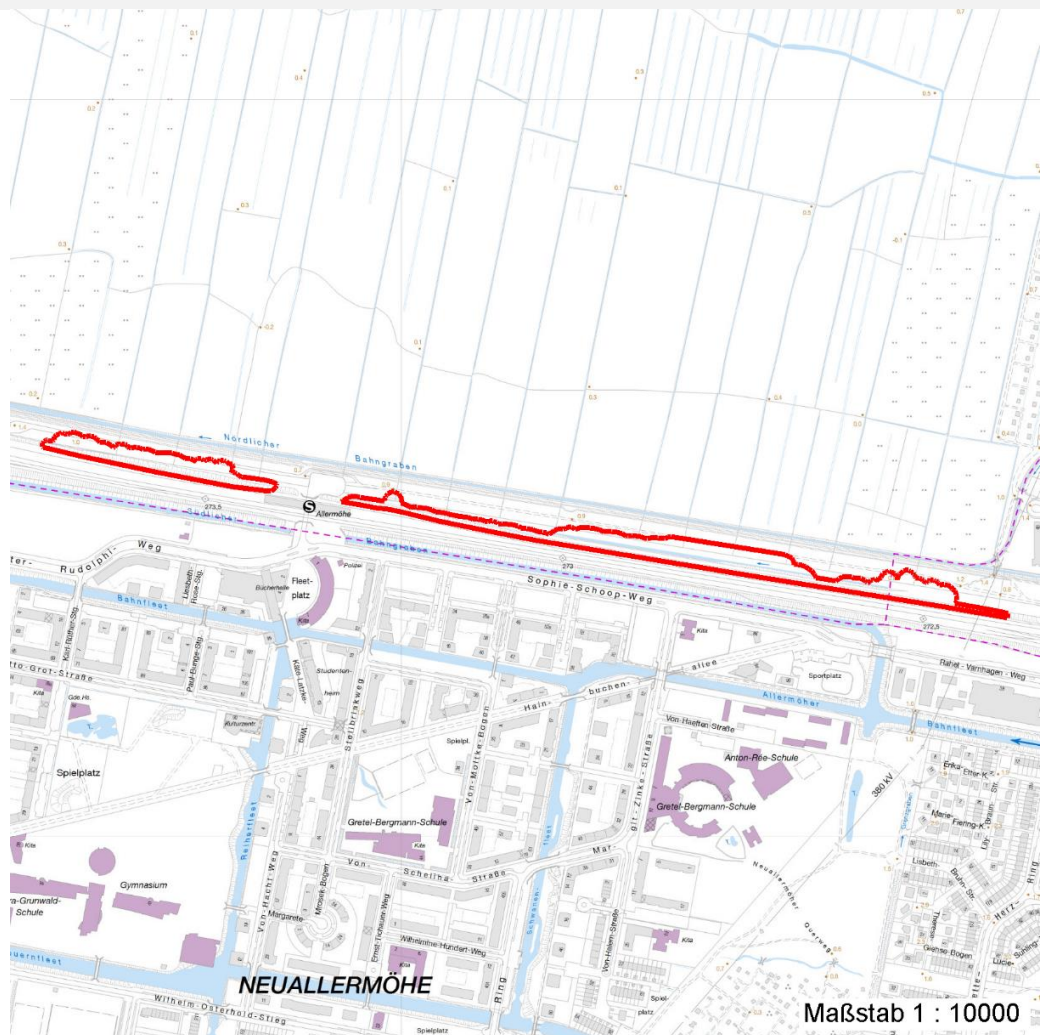
Erhebungsbogen

B

Projekt	Biotopkartierung Hamburg	Interne Nr.	58721
		DK5 DK5-GK	7626 7628
		DK5 - Name	Allermöhe-Ost
Handlungsbedarf	Nein	Biotop-Nr. alt	31 80
Bearbeitung	BRA	Kartierung	22.09.2008
Räumliche Abbildung	Fläche	Fläche / Länge [m²/m]	27736,3428
Anzahl Abschnitte	2	Breite (lineare Abb.) [m]	

Räumliche Lage

Karte



Weitere Erhebungsbögen

Interne Nr.	Interne Nr. Zuordnung	DK5	Biotop-Nr.	Kartierung	Zuordnung	DK5 (GK)	Biotop-Nr. (alt)
58721	105163	7626	31	08.07.2016	K	7628	80
58721	119287	7626	512	17.07.2017	N		
58721	119289	7626	514	17.07.2017	N		
58721	119290	7626	515	17.07.2017	N		
58721	58723	7626	22	24.07.2001	/	7628	70
58721	58817	7626	23	24.07.2001	>	7628	71

Zuordnung: N = nachfolgende Kartierung, K = weitere Kartierungen (zeitlich vorher oder nachher)

Foto

Interne Nr.	Index	Dateiname	Aufnahmerichtung
7599	0	7626_31_220908_1.JPG	
7600	0	7626_31_220908_2.JPG	
7601	0	7626_31_220908_3.JPG	

17.04.2020

Erhebungsbogen

B

Projekt	Biotopkartierung Hamburg		Interne Nr.	58721
			DK5 DK5-GK	7626 7628
Handlungsbedarf	Nein		DK5 - Name	Allermöhe-Ost
Bearbeitung	BRA	Kopie Nein	Biotop-Nr. alt	31 80
Räumliche Abbildung	Fläche		Kartierung	22.09.2008
Anzahl Abschnitte	2		Fläche / Länge [m²/m]	27736,3428
			Breite (lineare Abb.) [m]	

Foto

Interne Nr.	Index	Dateiname	Aufnahmerichtung
7602	0	7626_31_220908_4.JPG	

Weitere Angaben

Merkmal	Wert
Auswertung	
Gefährdung / Einflüsse	Örtlich Ablagerungen von Müll, v.a. in Siedlungsnähe (Bahnhofnähe).
Wertgesichtspunkte	Strukturreich, naturnah, weitgehend heimisch, totholzreich, vermutlich Brutvogelhabitat und Insekten-Lebensraum.
zoologisch bedeutsame Strukturen	Dichte Gehölzstruktur
Bedeutung für Tiergruppe	Vögel
Maßnahmen	Weiter der Sukzession überlassen

Foto

Fotodatei	7626_31_220908_1.JPG	Fotodatei	7626_31_220908_2.JPG
Bildbeschreibung		Bildbeschreibung	
Aufnahmerichtung		Aufnahmerichtung	



Erhebungsbogen

B

Projekt	Biotopkartierung Hamburg	Interne Nr.	58721
		DK5 DK5-GK	7626 7628
Handlungsbedarf	Nein	DK5 - Name	Allermöhe-Ost
Bearbeitung	BRA	Biotop-Nr. alt	31 80
Räumliche Abbildung	Fläche	Kartierung	22.09.2008
Anzahl Abschnitte	2	Fläche / Länge [m²/m]	27736,3428
		Breite (lineare Abb.) [m]	

Foto

Fotodatei 7626_31_220908_3.JPG

Bildbeschreibung
Aufnahmerichtung



Fotodatei 7626_31_220908_4.JPG

Bildbeschreibung
Aufnahmerichtung



Teilflächenbeschreibung

Teilflächentyp		Teilflächen-Nr.	1
Biotoptyp	Birken- und Espen-Pionier- oder Vorwald (2000)	Biotoptyp	WPB
- Zusatz		- gesetzl. Grundl.	
FFH-LRT		FFH-LRT	
Beschreibung		Entw.potential LRT	
		Hauptfläche	Ja
		Flächenanteil	100 %
		FFH-Unters.Fläche	Nein
		Saatgutfläche	Nein

Weitere Angaben

Merkmal	Wert
Boden	
Feuchte	6 - mäßig feucht und wechselfeucht
Reaktion	7 - neutral
Stickstoffgehalt	7 - stickstoffreich
Standort, Relief	
Belichtung	7 - halbsonnig
Veg. - Zeigerwerte	
Anz. Wechselfeuchtezeiger	2
Anz. Überschwemmungsz.	1
Veg. - Soziologie	
BfN Schlüssel	48.0.04 - Fagetalia sylvaticae (Edellaub-Mischwälder und verwandte Ges.)

Erhebungsbogen

B

Projekt	Biotopkartierung Hamburg	Interne Nr.	58721
		DK5 DK5-GK	7626 7628
Handlungsbedarf	Nein	DK5 - Name	Allermöhe-Ost
Bearbeitung	BRA	Biotop-Nr. alt	31 80
Räumliche Abbildung	Fläche	Kartierung	22.09.2008
Anzahl Abschnitte	2	Fläche / Länge [m²/m]	27736,3428
		Breite (lineare Abb.) [m]	

Zeigerwerte der Pflanzenartenliste (Auswertung)

Standort	Belichtung	halbsonnig	6,6
Boden	Feuchte	mäßig feucht und wechselfeucht	5,6
	Stickstoff (N)	stickstoffreich	6,8
	Reaktion	neutral	7
Vegetation	Mahdverträglichkeit	mäßig schnittverträglich (erster Schnitt nicht vor 1. Juli)	5,3
Zeigerwerte	Futterwert	sehr geringwertiges Futter	2,3
	Wechselfeuchteanzeiger		2
	Giftpflanzen		0
	Überschw.anzeiger		1

Pflanzenartenliste

Gruppe / Pflanzenart	MS	M	W	Vs	St	PA	Ph	Sz	VS	V	G	cf	§	Rote Liste			
														HH	ND	SH	D
Tracheobionta (Gefäßpflanzen)																	
Alliaria petiolata (Knoblauchsrauke)	7	w		-	-												
Alnus glutinosa (Schwarz-Erle)	7	w		-	-												
Betula pendula (Hänge-Birke)	7	h		-	-												
Calamagrostis epigejos (Land-Reitgras)	7	z		-	-												
Crataegus monogyna (Eingrifflicher Weißdorn)	7	z		-	-												
Dactylis glomerata (Wiesen-Knäuelgras)	7	w		-	-												
Dryopteris filix-mas (Gewöhnlicher Wurmfarne)	7	w		-	-												
Glechoma hederacea (Gundermann)	7	h		-	-												
Hypericum perforatum (Echtes Johanniskraut)	7	w		-	-												
Phalaris arundinacea (Rohr-Glanzgras)	7	w		-	-												
Phragmites australis (Schilf)	7	w		-	-												
Poa trivialis (Gewöhnliches Rispengras)	7	z		-	-												
Populus tremula (Zitter-Pappel)	7	h		-	-												
Prunus serotina (Späte Traubenkirsche)	7	w		-	-												
Quercus robur (Stiel-Eiche)	7	z		-	-												
Rosa canina (Hunds-Rose)	7	w		-	-												
Rubus armeniacus (Armenische Brombeere)	7	w		-	-												
Rubus idaeus (Himbeere)	7	w		-	-												
Salix caprea (Sal-Weide)	7	h		-	-												
Sambucus nigra (Schwarzer Holunder)	7	z		-	-												
Anzahl Rote Liste Arten																	
Anzahl Arten														20			

MS: Mengensystem; M: Mengenangabe, W: Bewertung der Art (FFH-Monitoring), Vs: Vegetationsschicht, St: Status, PA: Autor Phänologie; Ph: Phänologie, Sz: Soziabilität, VS: Vitalitätssystem; V: Vitalität, G: Geschlecht, cf: unsichere Bestimmung, §: Schutz nach BNatSchG, HH: Rote Liste Hamburg, Nds: Rote Liste Niedersachsen, SH: Rote Liste Schleswig-Holstein, D: Rote Liste Deutschland