

Erhebungsbogen

B

Projekt	Biotopkartierung Hamburg	Interne Nr.	105163
		DK5 DK5-GK	7626 7628
Handlungsbedarf	Nein	DK5 - Name	Allermöhe-Ost
Bearbeitung	MAW	Biotop-Nr. alt	31 80
Räumliche Abbildung	Fläche	Kartierung	08.07.2016
Anzahl Abschnitte	2	Fläche / Länge [m²/m]	27736,3428
		Breite (lineare Abb.) [m]	

Gesetzlicher Schutz **kein gesetzl. Schutz** **kein gesetzlich geschütztes Biotop** **Schutz nur teilweise** **Nein**

Gesamtbewertung	6	Wertvoll
– Alter	4	Biotop mittleren Alters, 10 bis 20 Jahre
– Belastungsgrad	7	Flächenhaft geringe oder Vorbelastung mit schwachem Einfluß
– Ökolog. Funktion	6	Hohe Bedeutung in einem Biotopkomplex, für den lokalen Biotopverbund oder als Puffer
– Seltenheit	6	Seltener Biotoptyp, ohne seltene oder bedrohte Pflges., ungesättigtes Artenspektrum, reliktsiche RL-Arten

Bestandsbeschreibung

Lichte Gehölze im nur sehr extensiv gepflegten Randbereich zwischen dem Bahndamm im Süden und den nördlichen Bahngraben im Norden. Mit Dominanz von Pioniergeholzarten wie Espe, Birke und Sal-Weide. Vereinzelt kommen junge Eichen hoch. Am Boden teilweise relativ offen und krautreich bewachsen, örtlich mit sich ausbreitenden Landreitgrasfluren, auch Landröhrichten aus Schilf, im etwas beschatteteren Bereich mit halbruderalen Halbschattenfluren mit hohen Anteilen von Gundermann und Brennessel. Örtlich leicht eingemuldet, offenbar auch leicht bodenfeucht mit Vorkommen von Schwarz-Erlen. Im Bahndamm örtlich mit größeren Altbäumen: Stiel-Eichen mit Stammdicken von bis zu 60 cm, im übrigen mit dominierenden Stammdicken um 20 bis 30 cm, etwas überaltertes Pioniergeholz, totholzreich, meist auch nur mit mäßig dichter Strauchschicht. Die Übergänge zu den benachbarten halbruderalen Gras- und Staudenfluren sind fließend.

Vorkommen an Biotoptypen

1	TF	Typ	HF	F.Anteil
2	BTYP	Biotoptyp	- gesetzl. Grundl.	
3	Zusatz	Zusatz zum Biotoptypen		
4	LRT	Lebensraumtyp		
1	1		Ja	100 %
2	WPB	Birken- und Espen-Pionier- oder Vorwald (2000)		

Räumliche Lage

Lagebeschreibung	Nordrand des Bahndammes		
Nachbarnutzung/en	Brachen, Bahnanlagen		
Rechtswert (X)	577411	Hochwert (Y)	5927379
Bezirk	Bergedorf	Naturraum	Vier- und Marschlande (673.10)
Stadtteil (OT-Nr.)	Billwerder (611)	Gemarkung	Billwerder (604)
Digitaler Grünplan	<input type="checkbox"/> Hafengesamtgebiet	<input type="checkbox"/> Ramsargebiet	<input type="checkbox"/> EG-Vogelschutzgeb.
Ausgleichsflächen	<input checked="" type="checkbox"/> Biosphärenreservat	<input type="checkbox"/> Nationalpark	<input type="checkbox"/>
NSG / ND / LSG			
FFH-GEBIET			
Wasserschutzgebiet			

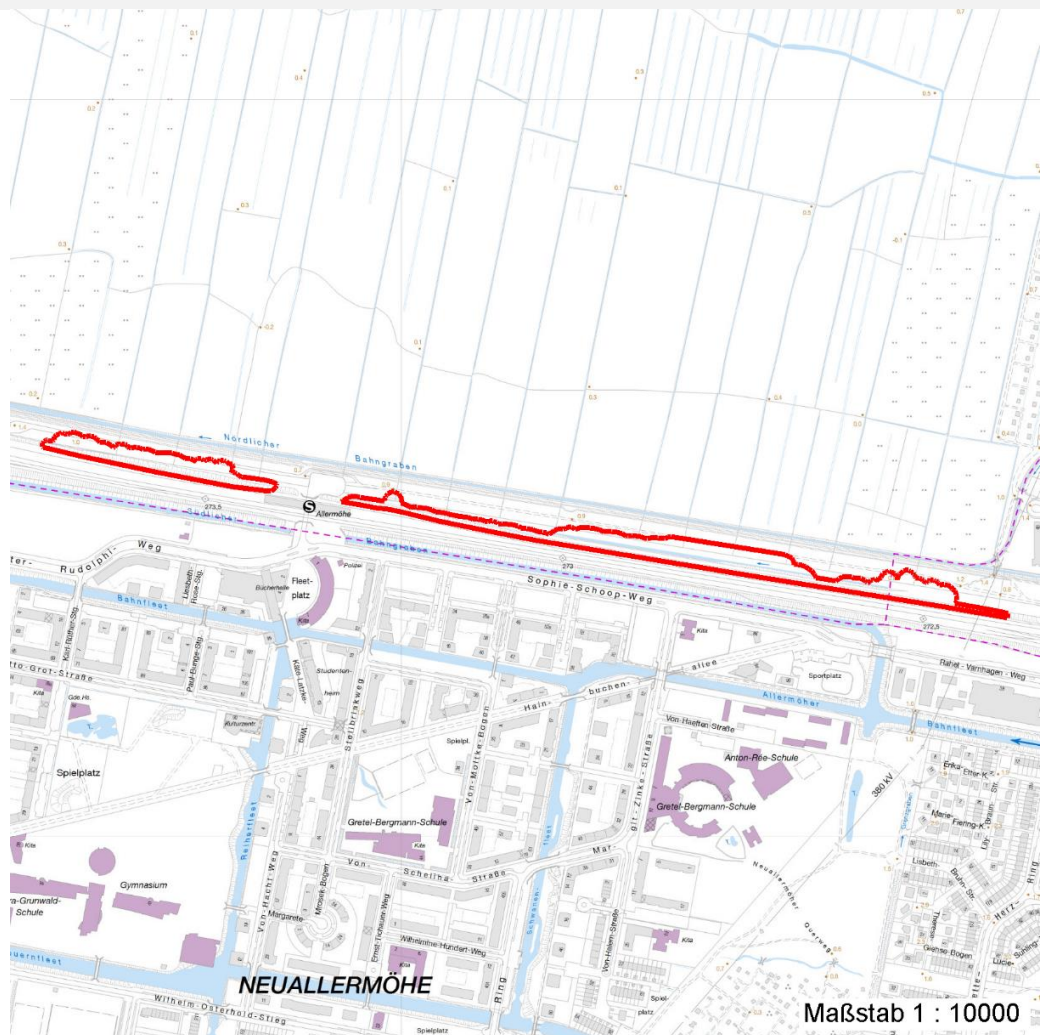
Erhebungsbogen

B

Projekt	Biotopkartierung Hamburg	Interne Nr.	105163
		DK5 DK5-GK	7626 7628
		DK5 - Name	Allermöhe-Ost
Handlungsbedarf	Nein	Biotop-Nr. alt	31 80
Bearbeitung	MAW	Kartierung	08.07.2016
Räumliche Abbildung	Fläche	Fläche / Länge [m²/m]	27736,3428
Anzahl Abschnitte	2	Breite (lineare Abb.) [m]	

Räumliche Lage

Karte



Weitere Erhebungsbögen

Interne Nr.	Interne Nr. Zuordnung	DK5	Biotop-Nr.	Kartierung	Zuordnung	DK5 (GK)	Biotop-Nr. (alt)
105163	58721	7626	31	22.09.2008	K	7628	80
105163	119287	7626	512	17.07.2017	N		
105163	119289	7626	514	17.07.2017	N		
105163	119290	7626	515	17.07.2017	N		
105163	58723	7626	22	24.07.2001	/	7628	70
105163	58817	7626	23	24.07.2001	>	7628	71

Zuordnung: N = nachfolgende Kartierung, K = weitere Kartierungen (zeitlich vorher oder nachher)

Foto

Interne Nr.	Index	Dateiname	Aufnahmerichtung
56941	0	7626_31_080716_1.JPG	west
56942	0	7626_31_080716_2.JPG	süd
56943	0	7626_31_080716_3.JPG	

17.04.2020

Erhebungsbogen

B

Projekt	Biotopkartierung Hamburg		Interne Nr.	105163
			DK5 DK5-GK	7626 7628
Handlungsbedarf	Nein		DK5 - Name	Allermöhe-Ost
Bearbeitung	MAW	Kopie Ja	Biotop-Nr. alt	31 80
Räumliche Abbildung	Fläche		Kartierung	08.07.2016
Anzahl Abschnitte	2		Fläche / Länge [m²/m]	27736,3428
			Breite (lineare Abb.) [m]	

Foto

Interne Nr.	Index	Dateiname	Aufnahmerichtung
56944	0	7626_31_080716_4.JPG	süd west
56945	0	7626_31_080716_5.JPG	süd ost
56946	0	7626_31_080716_6.JPG	west
56947	0	7626_31_080716_7.JPG	ost
56948	0	7626_31_080716_8.JPG	west
56949	0	7626_31_080716_9.JPG	west
56950	0	7626_31_080716_10.JPG	ost
56951	0	7626_31_080716_11.JPG	ost

Weitere Angaben

Merkmal	Wert
Auswertung	
Gefährdung / Einflüsse	Örtlich Ablagerungen von Müll, v.a. in Siedlungsnähe (Bahnhofnähe).
Wertgesichtspunkte	Strukturreich, naturnah, weitgehend heimisch, totholzreich, vermutlich Brutvogelhabitat und Insekten-Lebensraum.
zoologisch bedeutsame Strukturen	Dichte Gehölzstruktur
Bedeutung für Tiergruppe	Vögel
Maßnahmen	Weiter der Sukzession überlassen

Foto

Fotodatei	7626_31_080716_1.JPG	Fotodatei	7626_31_080716_2.JPG
Bildbeschreibung	Blick vom östlichen Rand auf den westlichen Gehölzabschnitt	Bildbeschreibung	im Bereich der westlichen Teilfläche findet sich ein großer Bestand an Epipactis helleborine mit mehr als 100 Exemplaren
Aufnahmerichtung	west	Aufnahmerichtung	süd



Erhebungsbogen

B

Projekt	Biotopkartierung Hamburg	Interne Nr.	105163
		DK5 DK5-GK	7626 7628
Handlungsbedarf	Nein	DK5 - Name	Allermöhe-Ost
Bearbeitung	MAW	Biotop-Nr. alt	31 80
Räumliche Abbildung	Fläche	Kartierung	08.07.2016
Anzahl Abschnitte	2	Fläche / Länge [m²/m]	27736,3428
		Breite (lineare Abb.) [m]	

Foto

Fotodatei	7626_31_080716_3.JPG	Fotodatei	7626_31_080716_4.JPG
Bildbeschreibung	Epipactis helleborine	Bildbeschreibung	das Gehölz ist im weslichen Bereich z.T. sehr licht, der ursprüngliche Bestand aus Pionierholzarten beginnt zusammenzubrechen.

Aufnahmerichtung



Aufnahmerichtung



Teilflächenbeschreibung

Teilflächentyp	Birken- und Espen-Pionier- oder Vorwald (2000)	Teilflächen-Nr.	1
Biotoptyp		Biotoptyp	WPB
- Zusatz		- gesetzl. Grundl.	
FFH-LRT		FFH-LRT	
Beschreibung		Entw.potential LRT	
		Hauptfläche	Ja
		Flächenanteil	100 %
		FFH-Unters.Fläche	Nein
		Saatgutfläche	Nein

Weitere Angaben

Merkmal	Wert
Boden	
Feuchte	6 - mäßig feucht und wechselfeucht
Reaktion	7 - neutral
Stickstoffgehalt	7 - stickstoffreich
Standort, Relief	
Belichtung	7 - halbsonnig
Veg. - Zeigerwerte	
Anz. Wechselfeuchtezeiger	2
Anz. Überschwemmungsz.	1
Veg. - Soziologie	
BfN Schlüssel	48.0.04 - Fagetalia sylvaticae (Edellaub-Mischwälder und verwandte Ges.)

Erhebungsbogen

B

Projekt	Biotopkartierung Hamburg	Interne Nr.	105163
		DK5 DK5-GK	7626 7628
Handlungsbedarf	Nein	DK5 - Name	Allermöhe-Ost
Bearbeitung	MAW	Biotop-Nr. alt	31 80
Räumliche Abbildung	Fläche	Kartierung	08.07.2016
Anzahl Abschnitte	2	Fläche / Länge [m²/m]	27736,3428
		Breite (lineare Abb.) [m]	

Zeigerwerte der Pflanzenartenliste (Auswertung)

Standort	Belichtung	halbsonnig bis halbschattig	6,2
Boden	Feuchte	mäßig feucht und wechselfeucht	5,7
	Stickstoff (N)	stickstoffreich	6,6
	Reaktion	neutral	6,7
Vegetation	Mahdverträglichkeit	mäßig schnittverträglich (erster Schnitt nicht vor 1. Juli)	4,9
Zeigerwerte	Futterwert	sehr geringwertiges Futter	2,5
	Wechselfeuchteanzeiger		4
	Giftpflanzen		0
	Überschw.anzeiger		2

Pflanzenartenliste

Gruppe / Pflanzenart	MS	M	W	Vs	St	PA	Ph	Sz	VS	V	G	cf	Rote Liste						
													§	HH	ND	SH	D		
Tracheobionta (Gefäßpflanzen)																			
Acer platanoides (Spitz-Ahorn)	7	w																	
Aegopodium podagraria (Giersch)	7	z																	
Agrimonia spec. (Odermennig)	7	w																	V
Alliaria petiolata (Knoblauchsrauke)	7	w																	
Alnus glutinosa (Schwarz-Erle)	7	w																	
Anthriscus sylvestris (Wiesen-Kerbel)	7	w																	
Arrhenatherum spec. (Glatthafer)	7	w																	
Betula pendula (Hänge-Birke)	7	h																	
Calamagrostis epigejos (Land-Reitgras)	7	z																	
Calystegia sepium agg. (Artengruppe Zaun-Winde)	7	w																	
Cornus sericea (Weißer Hartriegel)	7	w																	D
Crataegus monogyna (Eingrifflicher Weißdorn)	7	z																	
Dactylis glomerata (Wiesen-Knäuelgras)	7	w																	
Deschampsia flexuosa (Draht-Schmiele)	7	w																	
Dryopteris filix-mas (Gewöhnlicher Wurmfarne)	7	w																	
Epilobium angustifolium (Schmalblättriges Weidenröschen)	7	w																	
Epipactis helleborine (Breitblättrige Sumpfwurze)	7	z																	b
Equisetum sylvaticum (Wald-Schachtelhalm)	7	w																	2
Fraxinus excelsior (Gewöhnliche Esche)	7	w																	
Galium aparine (Kletten-Labkraut)	7	w																	
Geranium robertianum (Stinkender Storchschnabel)	7	w																	
Geum urbanum (Echte Nelkenwurze)	7	w																	
Glechoma hederacea (Gundermann)	7	h																	
Humulus lupulus (Hopfen)	7	w																	
Hypericum perforatum (Echtes Johanniskraut)	7	w																	
Impatiens parviflora (Kleinblütiges Springkraut)	7	w																	
Lysimachia vulgaris (Gewöhnlicher Gilbweiderich)	7	w																	
Malus domestica (Kultur-Apfel)	7	w																	
Mycelis muralis (Mauerlattich)	7	w																	

Erhebungsbogen

B

Projekt	Biotopkartierung Hamburg		Interne Nr.	105163
			DK5 DK5-GK	7626 7628
Handlungsbedarf	Nein		DK5 - Name	Allermöhe-Ost
Bearbeitung	MAW	Kopie Ja	Biotop-Nr. alt	31 80
Räumliche Abbildung	Fläche		Kartierung	08.07.2016
Anzahl Abschnitte	2		Fläche / Länge [m²/m]	27736,3428
			Breite (lineare Abb.) [m]	

Pflanzenartenliste

Gruppe / Pflanzenart	MS	M	W	Vs	St	PA	Ph	Sz	VS	V	G	cf	§	Rote Liste			
														HH	ND	SH	D
Phalaris arundinacea (Rohr-Glanzgras)	7	w															
Phragmites australis (Schilf)	7	w															
Pinus sylvestris (Wald-Kiefer)	7	w															
Poa trivialis (Gewöhnliches Rispengras)	7	z															
Populus tremula (Zitter-Pappel)	7	h															
Prunus avium (Vogel-Kirsche)	7	w															
Prunus serotina (Späte Traubenkirsche)	7	w															
Quercus robur (Stiel-Eiche)	7	z															
Ribes uva-crispa (Stachelbeere)	7	w															
Rosa canina (Hunds-Rose)	7	w															
Rubus armeniacus (Armenische Brombeere)	7	w															
Rubus idaeus (Himbeere)	7	w															
Salix caprea (Sal-Weide)	7	h															
Sambucus nigra (Schwarzer Holunder)	7	z															
Urtica spec. (Brennnessel)	7	d															
Valeriana officinalis (Echter Baldrian)	7	w													D		D
Vicia cracca (Vogel-Wicke)	7	w															
	Anzahl Rote Liste Arten													2	3		
	Anzahl Arten													46			

MS: Mengensystem; M: Mengenangabe, W: Bewertung der Art (FFH-Monitoring), Vs: Vegetationsschicht, St: Status, PA: Autor Phänologie; Ph: Phänologie, Sz: Soziabilität, VS: Vitalitätssystem; V: Vitalität, G: Geschlecht, cf: unsichere Bestimmung, §: Schutz nach BNatSchG, HH: Rote Liste Hamburg, Nds: Rote Liste Niedersachsen, SH: Rote Liste Schleswig-Holstein, D: Rote Liste Deutschland