

Erhebungsbogen

B

Projekt	Biotopkartierung Hamburg	Interne Nr.	58752
		DK5 DK5-GK	7626 7628
Handlungsbedarf	Nein	DK5 - Name	Allermöhe-Ost
Bearbeitung	BRA	Biotop-Nr. alt	30 78
Räumliche Abbildung	Fläche	Kartierung	22.09.2008
Anzahl Abschnitte	3	Fläche / Länge [m²/m]	23811,0984
		Breite (lineare Abb.) [m]	

Gesetzlicher Schutz	§ 30 (2) 1.2 Natürliche oder naturnahe stehende Gewässer	Schutz nur teilweise	Nein
----------------------------	---	-----------------------------	-------------

Gesamtbewertung	6 Wertvoll
– Alter	5 Biotop mittleren Alters, 20 bis 50 Jahre
– Belastungsgrad	6 Flächenhaft geringe oder örtlich stärkere oder Vorbelastung mit deutlichem Einfluß
– Ökolog. Funktion	7 Sehr hohe Bedeutung in einem Biotopkomplex, für den lokalen Biotopverbund oder als Puffer
– Seltenheit	6 Seltener Biotoptyp, ohne seltene oder bedrohte Pflges., ungesättigtes Artenspektrum, reliktsische RL-Arten

Bestandsbeschreibung

Relativ naturnah ausgeprägte Abschnitte der in Allermöhe neu errichteten Wetterung. Mit beiderseits etwa 1 m hohem Ufer, häufig von Röhrichten überwachsen, in Teilbereichen mit Zutritt zum Gewässer, nur mäßig steil geneigt. Das Gewässer selbst ist unterschiedlich breit, hat eine etwas amorphe Linienführung der Ufer und sehr breit ausgeprägte Röhrichtbestände und starke Verlandungstendenzen. Es werden große Schwingrasen bzw. im Wasser wachsende Röhrichte von v.a. Wasserschwadern gebildet, der sehr breite und unduldsame Bestände bildet, zum Winter hin aber auch zusammenbricht. Daran anschließend örtlich kleinere Bestände aus Schilfröhricht und Rohrglanzgras-Röhricht, in Teilbereichen Verbuschungen aus Weiden. Eingestreut kommen einige blühende Hochstauden vor. Das Gewässer selbst ist relativ deutlich getrübt und teilweise auch von Eisenocker geprägt. Submerse Vegetation ist nur in Teilbereichen erkennbar. Das Vorhandensein insgesamt ist unklar. Die Gewässer werden an vielen Stellen von Wasservögeln besiedelt, die in Teilbereichen vermutlich auch gefüttert werden.

Vorkommen an Biotoptypen

1	TF	Typ	HF	F.Anteil
2	BTYP	Biotoptyp	- gesetzl. Grundl.	
3	Zusatz	Zusatz zum Biotoptypen		
4	LRT	Lebensraumtyp		
1	1		Ja	100 %
2	FLH	Wettern, Hauptgraben (2000)		
3	+	besonders gute Ausprägung (struktur- oder artenreich, intakt, naturnah) (+)		

Räumliche Lage

Lagebeschreibung	Süden des Kartenblattes, Nördlich A25		
Nachbarnutzung/en	Park, Gärten		
Rechtswert (X)	576076	Hochwert (Y)	5926651
Bezirk	Bergedorf	Naturraum	Vier- und Marschlande (673.10)
Stadtteil (OT-Nr.)	Neuallermöhe (615)	Gemarkung	Allermöhe (601)
Digitaler Grünplan	<input checked="" type="checkbox"/> Hafengesamtgebiet	<input type="checkbox"/> Ramsargebiet	<input type="checkbox"/> EG-Vogelschutzgeb.
Ausgleichsflächen	<input type="checkbox"/> Biosphärenreservat	<input type="checkbox"/> Nationalpark	<input type="checkbox"/>
NSG / ND / LSG			
FFH-GEBIET			
Wasserschutzgebiet			

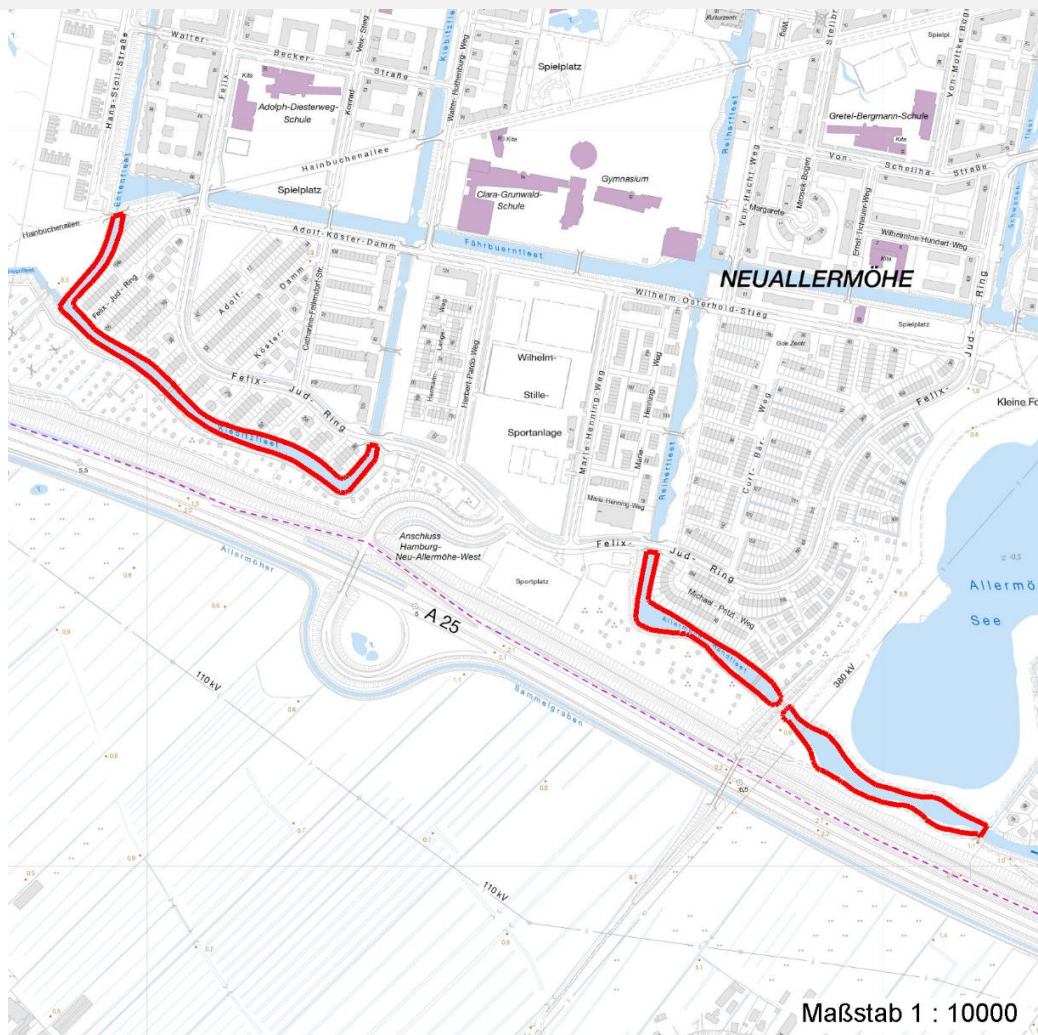
Erhebungsbogen

B

Projekt	Biotopkartierung Hamburg	Interne Nr.	58752
		DK5 DK5-GK	7626 7628
Handlungsbedarf	Nein	DK5 - Name	Allermöhe-Ost
Bearbeitung	BRA	Biotop-Nr. alt	30 78
Räumliche Abbildung	Fläche	Kartierung	22.09.2008
Anzahl Abschnitte	3	Fläche / Länge [m²/m]	23811,0984
		Breite (lineare Abb.) [m]	

Räumliche Lage

Karte



Weitere Erhebungsbögen

Interne Nr.	Interne Nr. Zuordnung	DK5	Biotop-Nr.	Kartierung	Zuordnung	DK5 (GK)	Biotop-Nr. (alt)
58752	105178	7626	448	05.08.2016	N	7628	78
58752	58396	7624	26	03.09.2004	/	7626	59
58752	58655	7626	26	24.07.2001	/	7628	74

Zuordnung: N = nachfolgende Kartierung, K = weitere Kartierungen (zeitlich vorher oder nachher)

Foto

Interne Nr.	Index	Dateiname	Aufnahmerichtung
7884	0	7626_30_220908_1.JPG	
7885	0	7626_30_220908_2.JPG	

Projekt	Biotopkartierung Hamburg	Interne Nr.	58752
		DK5 DK5-GK	7626 7628
Handlungsbedarf	Nein	DK5 - Name	Allermöhe-Ost
Bearbeitung	BRA	Biotop-Nr. alt	30 78
Räumliche Abbildung	Fläche	Kartierung	22.09.2008
Anzahl Abschnitte	3	Fläche / Länge [m²/m]	23811,0984
		Breite (lineare Abb.) [m]	

Weitere Angaben

Merkmal	Wert
Auswertung	
Gefährdung / Einflüsse	Nur mäßige Wasserqualität, Eisenockerbelastung, eventuell gefütterte Wasservögel.
Wertgesichtspunkte	Sehr naturnahe Ausprägung der Uferbereiche, sehr breite Röhrichtbereiche, umfangreiche Brutplätze für Wasservögel, vermutlich Eignung als Fisch-Lebensraum, zumindest auch für Erdkröte günstiger Lebensraum, eventuell auch weitere Amphibienarten (Grünfrösche, Grasfrösche).
zoologisch bedeutsame Strukturen	Kleingewässer, wasserführende Gräben Röhricht
Bedeutung für Tiergruppe	Fische Amphibien Mollusken Vögel
Maßnahmen	Weiter der Sukzession überlassen, langfristig zumindest kleinere offene Wasserflächen erhalten.

Foto

Fotodatei 7626_30_220908_1.JPG

Bildbeschreibung
Aufnahmerichtung



Fotodatei 7626_30_220908_2.JPG

Bildbeschreibung
Aufnahmerichtung



Erhebungsbogen

B

Projekt	Biotopkartierung Hamburg	Interne Nr.	58752
		DK5 DK5-GK	7626 7628
Handlungsbedarf	Nein	DK5 - Name	Allermöhe-Ost
Bearbeitung	BRA	Biotop-Nr. alt	30 78
Räumliche Abbildung	Fläche	Kartierung	22.09.2008
Anzahl Abschnitte	3	Fläche / Länge [m²/m]	23811,0984
		Breite (lineare Abb.) [m]	

Teilflächenbeschreibung

Teilflächentyp		Teilflächen-Nr.	1
Biotoptyp	Wettern, Hauptgraben (2000)	Biotoptyp	FLH
- Zusatz	besonders gute Ausprägung (struktur- oder artenreich, intakt, naturnah) (+)	- gesetzl. Grundl.	
FFH-LRT Beschreibung		FFH-LRT Entw.potential LRT	
		Hauptfläche	Ja
		Flächenanteil	100 %
		FFH-Unters.Fläche	Nein
		Saatgutfläche	Nein

Weitere Angaben

Merkmal	Wert
Boden	
Feuchte	11 - flaches Gewässer
Reaktion	7 - neutral
Stickstoffgehalt	7 - stickstoffreich
Gewässer	
Böschungshöhe	0.50 m
Gewässertiefe	1.00 m
Wasserführung	g - gleichmäßige Wasserführung
Strömung	k - keine Strömung
Trübung	m - mittlere Trübung
Substrat	sc - Schlamm (Feinsubstrat organisch)
Standort, Relief	
Böschungsneigung	flach - 1:2 bis 1:3
Belichtung	8 - sonnig
Veg. - Deckg./Ant.	
naturnahe Uferveg.	80 %
Schwimmb.veg.	30 %
submerse Veg.	50 %
Veg. - Zeigerwerte	
Mahdverträglichkeit	4 - schnittempfindlich bis mäßig schnittverträglich
Futterwert	3 - geringwertiges Futter
Anz. Giftpflanzen	2
Anz. Wechselfeuchtezeiger	15
Anz. Überschwemmungsz.	14
Veg. - Soziologie	
BfN Schlüssel	27.0.01 - Phragmitetalia (Röhrichte und Großseggenrieder)

Erhebungsbogen

B

Projekt	Biotopkartierung Hamburg	Interne Nr.	58752
		DK5 DK5-GK	7626 7628
Handlungsbedarf	Nein	DK5 - Name	Allermöhe-Ost
Bearbeitung	BRA	Biotop-Nr. alt	30 78
Räumliche Abbildung	Fläche	Kartierung	22.09.2008
Anzahl Abschnitte	3	Fläche / Länge [m²/m]	23811,0984
		Breite (lineare Abb.) [m]	

Zeigerwerte der Pflanzenartenliste (Auswertung)

Standort	Belichtung	sonnig	7,6
Boden	Feuchte	sehr naß	9,3
	Stickstoff (N)	stickstoffreich	7,2
	Reaktion	neutral	7,2
Vegetation	Mahdverträglichkeit	schnittempfindlich bis mäßig schnittverträglich	4
Zeigerwerte	Futterwert	geringwertiges Futter	3,2
	Wechselfeuchteanzeiger		15
	Giftpflanzen		2
	Überschw.anzeiger		14

Pflanzenartenliste

Gruppe / Pflanzenart	MS	M	W	Vs	St	PA	Ph	Sz	VS	V	G	cf	§	Rote Liste			
														HH	ND	SH	D
Tracheobionta (Gefäßpflanzen)																	
Acorus calamus (Kalmus)	7	w		-	-												
Agrostis capillaris (Rotes Straußgras)	7	w		-	-												
Agrostis stolonifera (Ausläufer-Straußgras)	7	w		-	-												
Alnus glutinosa (Schwarz-Erle)	7	w		-	-												
Betula pendula (Hänge-Birke)	7	w		-	-												
Betula pubescens (Moor-Birke)	7	w		-	-												
Calamagrostis canescens (Sumpf-Reitgras)	7	w		-	-												
Calamagrostis epigejos (Land-Reitgras)	7	w		-	-												
Callitriche palustris agg. (Artengruppe Sumpf-Wasserstern)	7	z		-	-									3			
Carex acuta (Schlank-Segge)	7	w		-	-										V		
Carex acutiformis (Sumpf-Segge)	7	w		-	-												
Carex disticha (Zweizeilige Segge)	7	w		-	-									V	V		
Carex hirta (Behaarte Segge)	7	w		-	-												
Carex pseudocyperus (Scheinzyper-Segge)	7	w		-	-												
Carex riparia (Ufer-Segge)	7	w		-	-												
Ceratophyllum demersum (Rauhes Hornblatt)	7	w		-	-									V			
Eleocharis palustris (Gewöhnliche Sumpfsimse)	7	w		-	-												
Elymus repens (Gewöhnliche Quecke)	7	z		-	-												
Epilobium hirsutum (Zottiges Weidenröschen)	7	w		-	-												
Filipendula ulmaria (Mädesüß)	7	w		-	-												
Galium palustre (Sumpf-Labkraut)	7	w		-	-												
Glyceria fluitans (Flutender Schwaden)	7	z		-	-												
Glyceria maxima (Wasser-Schwaden)	7	d		-	-												
Hottonia palustris (Wasserfeder)	7	w		-	-								b	V	V V		
Iris pseudacorus (Gelbe Schwertlilie)	7	w		-	-								b				
Juncus articulatus (Glieder-Binse)	7	w		-	-												
Lycopus europaeus (Gewöhnlicher Wolfstrapp)	7	w		-	-												
Lysimachia nummularia (Pfennigkraut)	7	w		-	-												
Lysimachia vulgaris (Gewöhnlicher Gilbweiderich)	7	w		-	-												
Lythrum salicaria (Blut-Weiderich)	7	w		-	-												
Myosotis scorpioides agg. (Artengruppe Sumpf-vergissmeinnicht)	7	w		-	-										V		
Nuphar lutea (Gelbe Teichrose)	7	w		-	-								b				
Phalaris arundinacea (Rohr-Glanzgras)	7	z		-	-												
Phragmites australis (Schilf)	7	h		-	-												

Erhebungsbogen

B

Projekt	Biotopkartierung Hamburg	Interne Nr.	58752
		DK5 DK5-GK	7626 7628
Handlungsbedarf	Nein	DK5 - Name	Allermöhe-Ost
Bearbeitung	BRA	Biotop-Nr. alt	30 78
Räumliche Abbildung	Fläche	Kartierung	22.09.2008
Anzahl Abschnitte	3	Fläche / Länge [m²/m]	23811,0984
		Breite (lineare Abb.) [m]	

Pflanzenartenliste

Gruppe / Pflanzenart	MS	M	W	Vs	St	PA	Ph	Sz	VS	V	G	cf	§	Rote Liste				
														HH	ND	SH	D	
Ranunculus flammula (Brennender Hahnenfuß)	7	w		-	-													V
Ranunculus repens (Kriechender Hahnenfuß)	7	w		-	-													
Rorippa amphibia (Wasser-Sumpfkresse)	7	w		-	-													
Rubus armeniacus (Armenische Brombeere)	7	w		-	-													
Rumex hydrolapathum (Fluss-Ampfer)	7	w		-	-													
Rumex obtusifolius (Stumpfbblätteriger Ampfer)	7	w		-	-													
Salix alba (Silber-Weide)	7	z		-	-													
Salix caprea (Sal-Weide)	7	w		-	-													
Salix cinerea (Grau-Weide)	7	z		-	-													
Salix pentandra (Lorbeer-Weide)	7	w		-	-													3
Salix viminalis (Korb-Weide)	7	z		-	-													
Schoenoplectus lacustris (Gewöhnliche Teichsimse)	7	w		-	-													2
Scirpus sylvaticus (Wald-Simse)	7	w		-	-													V
Scutellaria galericulata (Sumpf-Helmkraut)	7	w		-	-													
Sparganium emersum (Einfacher Igelkolben)	7	w		-	-													
Taraxacum spec. (Löwenzahn)	7	w		-	-													
Typha latifolia (Breitblättriger Rohrkolben)	7	w		-	-													
Anzahl Rote Liste Arten														4	2	6	1	
Anzahl Arten														51				

MS: Mengensystem; M: Mengenangabe, W: Bewertung der Art (FFH-Monitoring), Vs: Vegetationsschicht, St: Status, PA: Autor Phänologie; Ph: Phänologie, Sz: Soziabilität, VS: Vitalitätssystem; V: Vitalität, G: Geschlecht, cf: unsichere Bestimmung, §: Schutz nach BNatSchG, HH: Rote Liste Hamburg, Nds: Rote Liste Niedersachsen, SH: Rote Liste Schleswig-Holstein, D: Rote Liste Deutschland