

Erhebungsbogen

B

Projekt	Biotopkartierung Hamburg, Datenbestand aus FoxPro	Interne Nr.	58943
Handlungsbedarf	Nein	DK5 DK5-GK	7626 7828
Bearbeitung	GRO	DK5 - Name	Allermöhe-Ost
Räumliche Abbildung	Linie	Biotop-Nr. alt	226 1
Anzahl Abschnitte	2	Kartierung	15.09.1986
		Fläche / Länge [m²/m]	114,736
		Breite (lineare Abb.) [m]	

Gesetzlicher Schutz § 14 (2) 2.2 Knicks **Schutz nur teilweise** **Nein**

Gesamtbewertung 0 keine Angabe

- Alter
- Belastungsgrad
- Ökolog. Funktion
- Seltenheit

Bestandsbeschreibung

Graben FG, mit Bongossi verbaut, mit Unterwasservegetation aus dominant Elodea canadensis. Der Graben ist 1 bis 1.5 m breit. 10 bis 20 cm tief und weist eine sehr geringe Fließgeschwindigkeit auf.
An den Ufern wächst ein sehr schmaler Saum aus Arten der Röhrichte und nassen Hochstaudenfluren. Häufigste Arten sind Glyceria maxima, Glyceria fluitans und Bidens frondosa. Daran grenzen im Bereich (a) Rasenflächen, die bis an die Ufer heran intensiv gemäht werden. Auf den Teilstrecken (b) wird der Graben von gepflegten Hecken begleitet, auf der Teilstrecke (c) von einer dichten Hecke.

Spezielle Nutzungen:

Nutzungsintensität:

Vorkommende Pflanzengesellschaften: keine

Vorkommen an Biotoptypen

1	TF	Typ	HF	F.Anteil
2	BTYP	Biotoptyp		- gesetzl. Grundl.
3	Zusatz	Zusatz zum Biotoptypen		
4	LRT	Lebensraumtyp		
1	1		Ja	60 %
2	FG	Graben mit Stillgewässercharakter (2000)		
1	2			20 %
2	HW	Knick (Wallhecke) (2000)		
1	3			10 %
2	NR	Röhricht (2000)		
4	kein	kein Lebensraumtyp nach FFH-Richtlinie		
4	LRT			
1	4			10 %
2	NU	Feuchte Staudensäume (2000)		
4	kein	kein Lebensraumtyp nach FFH-Richtlinie		
4	LRT			

Räumliche Lage

Lagebeschreibung	Graben westlich des Friedrich-Frank-Bogen		
Nachbarnutzung/en			
Rechtswert (X)	577924	Hochwert (Y)	5927868
Bezirk	Bergedorf	Naturraum	Vier- und Marschlande (673.10)
Stadtteil (OT-Nr.)	Billwerder (611)	Gemarkung	Billwerder (604)

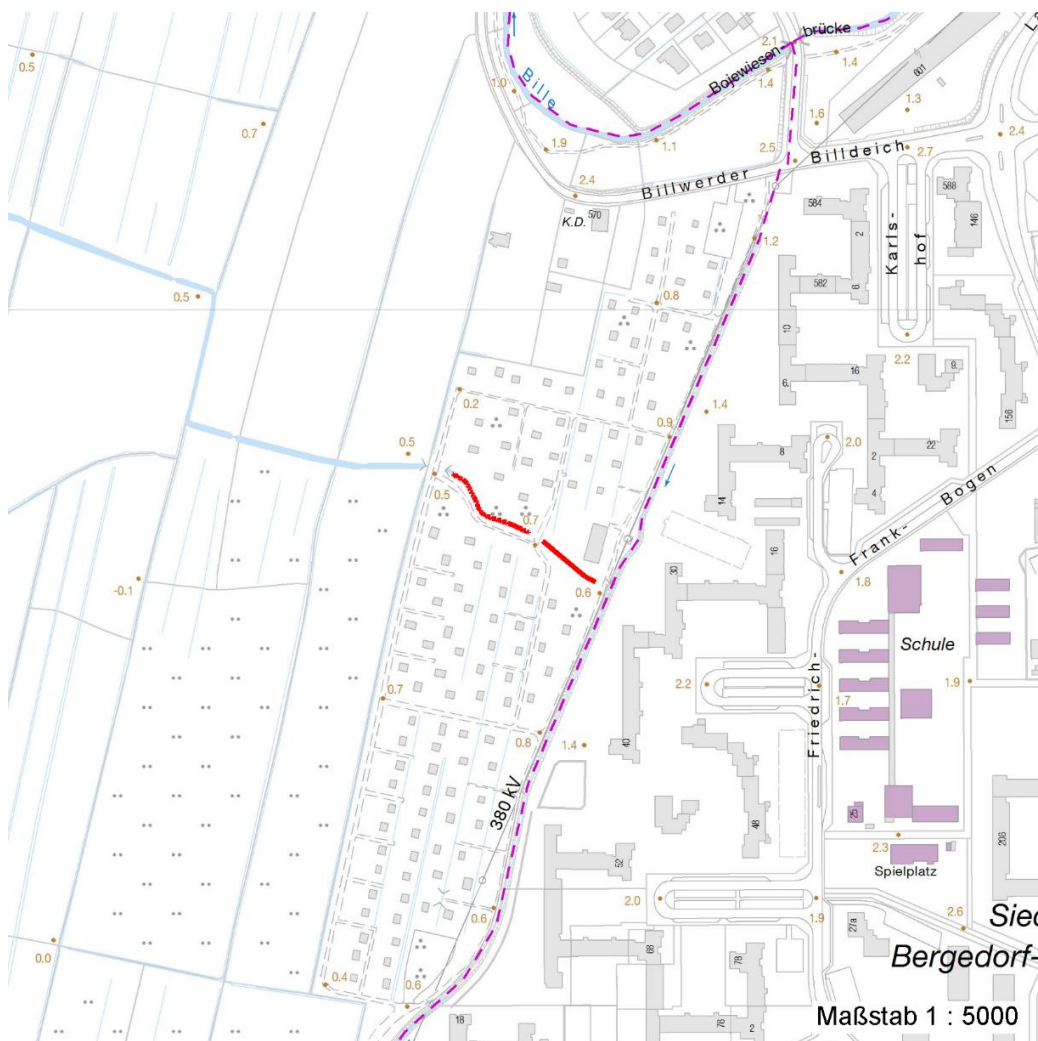
Erhebungsbogen

B

Projekt	Biotopkartierung Hamburg, Datenbestand aus FoxPro	Interne Nr.	58943
		DK5 DK5-GK	7626 7828
		DK5 - Name	Allermöhe-Ost
Handlungsbedarf	Nein	Biotop-Nr. alt	226 1
Bearbeitung	GRO	Kartierung	15.09.1986
Räumliche Abbildung	Linie	Fläche / Länge [m²/m]	114,736
Anzahl Abschnitte	2	Breite (lineare Abb.) [m]	

Räumliche Lage

Digitaler Grünplan	<input checked="" type="checkbox"/> Hafengesamtgebiet	<input type="checkbox"/> Ramsargebiet	<input type="checkbox"/> EG-Vogelschutzgeb.
Ausgleichsflächen NSG / ND / LSG FFH-GEBIET Wasserschutzgebiet Karte	<input type="checkbox"/> Biosphärenreservat	<input type="checkbox"/> Nationalpark	



Weitere Erhebungsbögen

Interne Nr.	Interne Nr. Zuordnung	DK5	Biotop-Nr.	Kartierung	Zuordnung	DK5 (GK)	Biotop-Nr. (alt)
58943	58913	7626	226	12.08.1998	K	7828	1

Zuordnung: N = nachfolgende Kartierung, K = weitere Kartierungen (zeitlich vorher oder nachher)

Weitere Angaben

Merkmal	Wert
---------	------

Auswertung

17.04.2020

Erhebungsbogen

B

Projekt	Biotopkartierung Hamburg, Datenbestand aus FoxPro	Interne Nr. DK5 DK5-GK	58943 7626 7828
Handlungsbedarf	Nein	DK5 - Name	Allermöhe-Ost
Bearbeitung	GRO	Biotop-Nr. alt	226 1
Räumliche Abbildung	Linie	Kartierung	15.09.1986
Anzahl Abschnitte	2	Fläche / Länge [m²/m]	114,736
		Breite (lineare Abb.) [m]	

Weitere Angaben

Merkmal	Wert
Gefährdung / Einflüsse	Gewaesserverunreinigung Ablagerung von Muell / Gartenabfaellen Ablagerung von Müll bzw. Gartenabfällen Gewaesserunterhaltung Zurueckdraengung des Spontanbewuchses
Wertgesichtspunkte	Standortpotential Uferbegleitende Gehölze Ufervegetation Unterwasservegetation Vernetzungsbiotop Zoologisch sehr wertvoll artenreiche Ausprägung wertvoll für Vögel, Kleinsäuger und Insekten Artenreich
zoologisch bedeutsame Strukturen	dichte Hecke Blütenreiche Fluren
Bedeutung für Tiergruppe	Insekten Vögel
Maßnahmen	Extensivierung der Pflege Anlage von Klaerteichen / Klaerpflanzung Abschnittsweise Grabenraeumung Erhaltung der Graeben Schaffung von Biotopvernetzungen Verbesserung des Wasserhaushalts Kein Biozideinsatz Keine Duengung

Teilflächenbeschreibung

Teilflächentyp		Teilflächen-Nr.	1
Biotoptyp	Graben mit Stillgewässercharakter (2000)	Biotoptyp	FG
- Zusatz		- gesetzl. Grundl.	
FFH-LRT		FFH-LRT	
Beschreibung	Standort: Substrat: Schlick	Entw.potential LRT	
		Hauptfläche	Ja
		Flächenanteil	60 %
		FFH-Unters.Fläche	Nein
		Saatgutfläche	Nein

Erhebungsbogen

B

Projekt	Biotopkartierung Hamburg, Datenbestand aus FoxPro	Interne Nr.	58943
		DK5 DK5-GK	7626 7828
Handlungsbedarf	Nein	DK5 - Name	Allermöhe-Ost
Bearbeitung	GRO	Biotop-Nr. alt	226 1
Räumliche Abbildung	Linie	Kartierung	15.09.1986
Anzahl Abschnitte	2	Fläche / Länge [m²/m]	114,736
		Breite (lineare Abb.) [m]	

Weitere Angaben

Merkmal	Wert
Boden	
Feuchte	11 - flaches Gewässer
Standort, Relief	
Relief	Böschung/Regelprofil
Luft	keine Besonderheiten
Veg. - Deckg./Ant.	
1. Baumschicht	10 %
Strauchschicht	30 %
1. Krautschicht	70 %

Zeigerwerte der Pflanzenartenliste (Auswertung)

Standort	Belichtung	halbsonnig	6,6
Boden	Feuchte	feucht	6,9
	Stickstoff (N)	stickstoffreich	6,7
	Reaktion	neutral	6,6
Vegetation	Mahdverträglichkeit	mäßig schnittverträglich (erster Schnitt nicht vor 1. Juli)	4,5
Zeigerwerte	Futterwert	sehr geringwertiges Futter	2
	Wechselfeuchteanzeiger		2
	Giftpflanzen		1
	Überschw.anzeiger		5

Pflanzenartenliste

Gruppe / Pflanzenart	MS	M	W	Vs	St	PA	Ph	Sz	VS	V	G	cf	§	Rote Liste			
														HH	ND	SH	D
Tracheobionta (Gefäßpflanzen)																	
Acer campestre (Feld-Ahorn)	7	X		-													
Acer pseudoplatanus (Berg-Ahorn)	7	X		-													
Alisma plantago-aquatica (Gewöhnlicher Froschlöffel)	7	X		-													
Alnus glutinosa (Schwarz-Erle)	7	X		-													
Betula pendula (Hänge-Birke)	7	X		-													
Bidens frondosa (Schwarzfrüchtiger Zweizahn)	7	X		-													
Callitriche palustris (Sumpf-Wasserstern)	7	X		-									D		3		
Carpinus betulus (Hainbuche)	7	X		-													
Chenopodium album (Weißer Gänsefuß)	7	X		-													
Cornus alba (Weißer (Tartarischer) Hartriegel)	7	X		-													
Crataegus monogyna (Eingrifflicher Weißdorn)	7	X		-													
Elodea canadensis (Kanadische Wasserpest)	7	X		-													
Galium aparine (Kletten-Labkraut)	7	X		-													
Glechoma hederacea (Gundermann)	7	X		-													
Glyceria fluitans (Flutender Schwaden)	7	X		-													
Glyceria maxima (Wasser-Schwaden)	7	X		-													
Holcus lanatus (Wolliges Honiggras)	7	X		-													
Lysimachia nummularia (Pfennigkraut)	7	X		-													
Mentha aquatica (Wasser-Minze)	7	X		-													
Nasturtium officinale (Echte Brunnenkresse)	7	X		-													
Prunus serotina (Späte Traubenkirsche)	7	X		-													

Erhebungsbogen

B

Projekt	Biotopkartierung Hamburg, Datenbestand aus FoxPro	Interne Nr.	58943
		DK5 DK5-GK	7626 7828
Handlungsbedarf	Nein	DK5 - Name	Allermöhe-Ost
Bearbeitung	GRO	Biotop-Nr. alt	226 1
Räumliche Abbildung	Linie	Kartierung	15.09.1986
Anzahl Abschnitte	2	Fläche / Länge [m²/m]	114,736
		Breite (lineare Abb.) [m]	

Pflanzenartenliste

Gruppe / Pflanzenart	MS	M	W	Vs	St	PA	Ph	Sz	VS	V	G	cf	§	Rote Liste			
														HH	ND	SH	D
Prunus spec. (Zwetsche)	7	X		-													
Ranunculus acris (Scharfer Hahnenfuß)	7	X		-													
Ranunculus repens (Kriechender Hahnenfuß)	7	X		-													
Rosa canina (Hunds-Rose)	7	X		-													
Rubus fruticosus agg. (Artengruppe Echte Brombeere)	7	X		-													
Rumex acetosa (Großer Sauerampfer)	7	X		-													
Salix caprea (Sal-Weide)	7	X		-													
Salix viminalis (Korb-Weide)	7	X		-													
Sambucus nigra (Schwarzer Holunder)	7	X		-													
Sonchus asper (Rauhe Gänse Distel)	7	X		-													
Stellaria media (Vogelmiere)	7	X		-													
Trifolium arvense (Hasen-Klee)	7	X		-													
Urtica dioica (Große Brennnessel)	7	X		-													
Anzahl Rote Liste Arten														1	1		
Anzahl Arten														34			

MS: Mengensystem; M: Mengenangabe, W: Bewertung der Art (FFH-Monitoring), Vs: Vegetationsschicht, St: Status, PA: Autor Phänologie; Ph: Phänologie, Sz: Soziabilität, VS: Vitalitätssystem; V: Vitalität, G: Geschlecht, cf: unsichere Bestimmung, §: Schutz nach BNatSchG, HH: Rote Liste Hamburg, Nds: Rote Liste Niedersachsen, SH: Rote Liste Schleswig-Holstein, D: Rote Liste Deutschland

Teilflächenbeschreibung

Teilflächentyp		Teilflächen-Nr.	2
Biotoptyp	Knick (Wallhecke) (2000)	Biotoptyp	HW
- Zusatz		- gesetzl. Grundl.	
FFH-LRT		FFH-LRT	
Beschreibung		Entw.potential LRT	
		Hauptfläche	
		Flächenanteil	20 %
		FFH-Unters.Fläche	Nein
		Saatgutfläche	Nein

Teilflächenbeschreibung

Teilflächentyp		Teilflächen-Nr.	3
Biotoptyp	Röhricht (2000)	Biotoptyp	NR
- Zusatz		- gesetzl. Grundl.	
FFH-LRT	kein Lebensraumtyp nach FFH-Richtlinie	FFH-LRT	kein LRT
Beschreibung		Entw.potential LRT	
		Hauptfläche	
		Flächenanteil	10 %
		FFH-Unters.Fläche	Nein
		Saatgutfläche	Nein

Projekt	Biotopkartierung Hamburg, Datenbestand aus FoxPro	Interne Nr.	58943
Handlungsbedarf	Nein	DK5 DK5-GK	7626 7828
Bearbeitung	GRO	DK5 - Name	Allermöhe-Ost
Räumliche Abbildung	Linie	Biotop-Nr. alt	226 1
Anzahl Abschnitte	2	Kartierung	15.09.1986
		Fläche / Länge [m²/m]	114,736
		Breite (lineare Abb.) [m]	

Teilflächenbeschreibung

Teilflächentyp		Teilflächen-Nr.	4
Biotoptyp	Feuchte Staudensäume (2000)	Biotoptyp	NU
- Zusatz		- gesetzl. Grundl.	
FFH-LRT	kein Lebensraumtyp nach FFH-Richtlinie	FFH-LRT	kein LRT
Beschreibung		Entw.potential LRT	
		Hauptfläche	
		Flächenanteil	10 %
		FFH-Unters.Fläche	Nein
		Saatgutfläche	Nein