

Erhebungsbogen

B

Projekt	Biotopkartierung Hamburg	Interne Nr.	58934
		DK5 DK5-GK	7626 7628
Handlungsbedarf	Nein	DK5 - Name	Allermöhe-Ost
Bearbeitung	BUC	Biotop-Nr. alt	195 69
Räumliche Abbildung	Linie	Kartierung	24.07.2001
Anzahl Abschnitte	1	Fläche / Länge [m²/m]	394,989
		Breite (lineare Abb.) [m]	

Gesetzlicher Schutz kein gesetzl. Schutz **kein gesetzlich geschütztes Biotop** **Schutz nur teilweise** **Nein**

Gesamtbewertung	5	Noch wertvoll, gut entwicklungsfähig
– Alter	5	Biotop mittleren Alters, 20 bis 50 Jahre
– Belastungsgrad	6	Flächenhaft geringe oder örtlich stärkere oder Vorbelastung mit deutlichem Einfluß
– Ökolog. Funktion	6	Hohe Bedeutung in einem Biotopkomplex, für den lokalen Biotopverbund oder als Puffer
– Seltenheit	5	Seltener Biotoptyp, floristisch stark verarmt, ohne seltener Pflges. od. verbr. artenreicher Biotoptyp

Bestandsbeschreibung

Pappelreihe an der Uferböschung des nördlichen Bahngrabens aus Populus nigra 'Italica'. Der Stammdurchmesser der Bäume beträgt bis zu 1m, die Gehölze weisen bereits einen hohen Totholzanteil auf und stellen so einen wichtigen Lebensraum für eine artenreiche Tierwelt dar. Unter der Baumreihe hat sich eine artenarme Grasflur entwickelt, die vermutlich regelmäßig gemäht wird.

Vorkommen an Biotoptypen

1	TF	Typ	HF	F.Anteil
2	BTYP	Biotoptyp	- gesetzl. Grundl.	
3	Zusatz	Zusatz zum Biotoptypen		
4	LRT	Lebensraumtyp		
1	1		Ja	100 %
2	HEA	Baumreihe, Allee (2000)		

Räumliche Lage

Lagebeschreibung	Entlang des nördlichen Bahngrabens		
Nachbarnutzung/en	Sukzessionsgebüsch, Hauptentwässerungsgraben		
Rechtswert (X)	576044	Hochwert (Y)	5927726
Bezirk	Bergedorf	Naturraum	Vier- und Marschlande (673.10)
Stadtteil (OT-Nr.)	Billwerder (611)	Gemarkung	Billwerder (604)
Digitaler Grünplan	<input type="checkbox"/> Hafengesamtgebiet	<input type="checkbox"/> Ramsargebiet	<input type="checkbox"/> EG-Vogelschutzgeb.
Ausgleichsflächen	<input type="checkbox"/> Biosphärenreservat	<input type="checkbox"/> Nationalpark	<input type="checkbox"/>
NSG / ND / LSG			
FFH-GEBIET			
Wasserschutzgebiet			

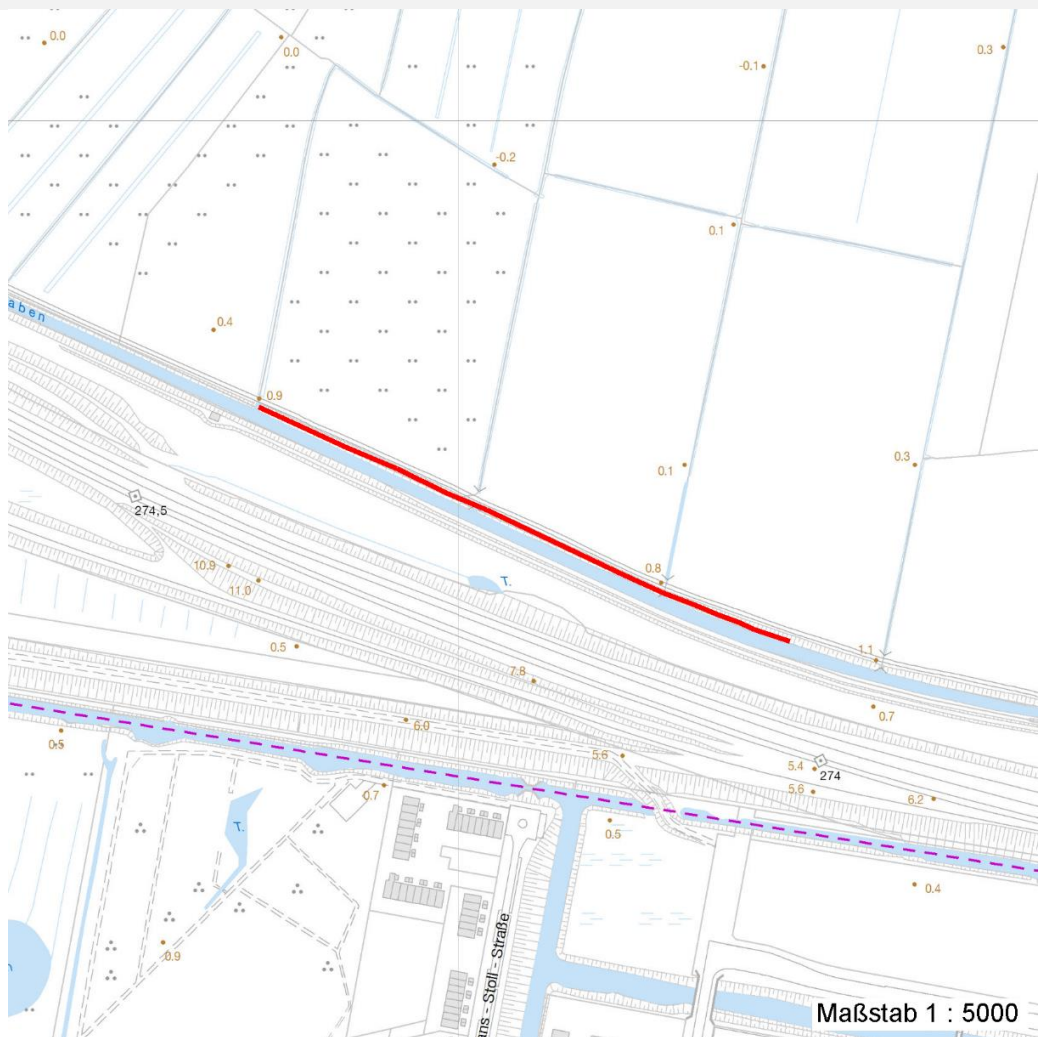
Erhebungsbogen

B

Projekt	Biotopkartierung Hamburg	Interne Nr.	58934
		DK5 DK5-GK	7626 7628
Handlungsbedarf	Nein	DK5 - Name	Allermöhe-Ost
Bearbeitung	BUC	Biotop-Nr. alt	195 69
Räumliche Abbildung	Linie	Kartierung	24.07.2001
Anzahl Abschnitte	1	Fläche / Länge [m²/m]	394,989
		Breite (lineare Abb.) [m]	

Räumliche Lage

Karte



Weitere Erhebungsbögen

Interne Nr.	Interne Nr. Zuordnung	DK5	Biotop-Nr.	Kartierung	Zuordnung	DK5 (GK)	Biotop-Nr. (alt)
58934	58874	7626	29	22.09.2008	N	7628	77
58934	105168	7626	29	11.07.2016	N	7628	77

Zuordnung: N = nachfolgende Kartierung, K = weitere Kartierungen (zeitlich vorher oder nachher)

Foto

Interne Nr.	Index	Dateiname	Aufnahmerichtung
20074	0	7626_195_240701_1.JPG	

Weitere Angaben

Merkmal	Wert
Auswertung	
Wertgesichtspunkte	Hoher Totholzanteil

Erhebungsbogen

B

Projekt	Biotopkartierung Hamburg	Interne Nr.	58934
		DK5 DK5-GK	7626 7628
Handlungsbedarf	Nein	DK5 - Name	Allermöhe-Ost
Bearbeitung	BUC	Biotop-Nr. alt	195 69
Räumliche Abbildung	Linie	Kartierung	24.07.2001
Anzahl Abschnitte	1	Fläche / Länge [m²/m]	394,989
		Breite (lineare Abb.) [m]	

Weitere Angaben

Merkmal	Wert
zoologisch bedeutsame Strukturen	Wertvoller Altbaumbestand Alte Bäume mit Höhlen Totholz
Bedeutung für Tiergruppe	Insekten, allgemein Holzbewohnende Insekten Vögel

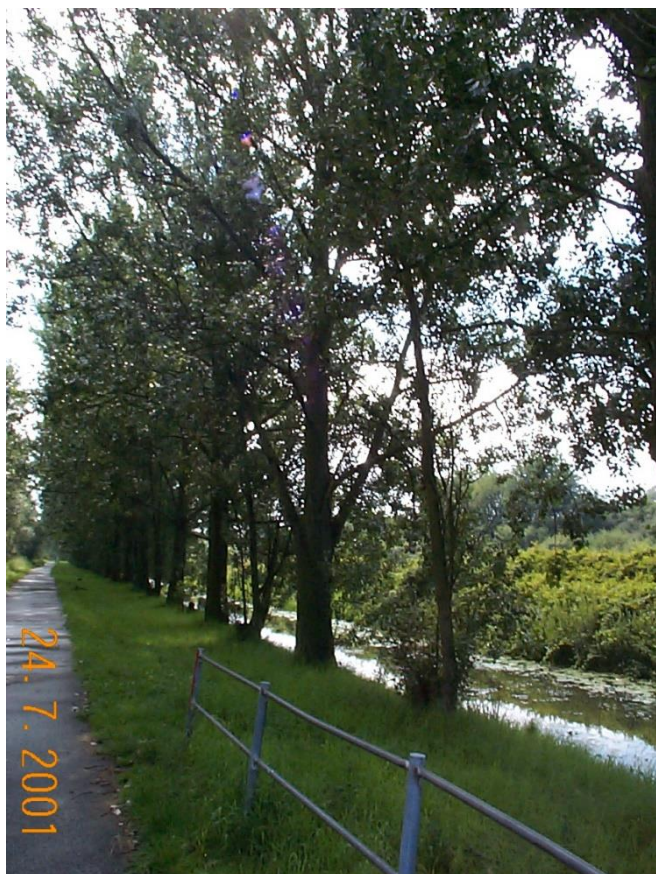
Foto

Fotodatei 7626_195_240701_1.JPG

Bildbeschreibung
Aufnahmerichtung

Fotodatei

Bildbeschreibung
Aufnahmerichtung



Erhebungsbogen

B

Projekt	Biotopkartierung Hamburg	Interne Nr.	58934
		DK5 DK5-GK	7626 7628
Handlungsbedarf	Nein	DK5 - Name	Allermöhe-Ost
Bearbeitung	BUC	Biotop-Nr. alt	195 69
Räumliche Abbildung	Linie	Kartierung	24.07.2001
Anzahl Abschnitte	1	Fläche / Länge [m²/m]	394,989
		Breite (lineare Abb.) [m]	

Teilflächenbeschreibung

Teilflächentyp		Teilflächen-Nr.	1
Biotoptyp	Baumreihe, Allee (2000)	Biotoptyp	HEA
- Zusatz		- gesetzl. Grundl.	
FFH-LRT		FFH-LRT	
Beschreibung	Standort: Uferböschung	Entw.potential LRT	
		Hauptfläche	Ja
		Flächenanteil	100 %
		FFH-Unters.Fläche	Nein
		Saatgutfläche	Nein

Weitere Angaben

Merkmal	Wert
Boden	
Feuchte	6 - mäßig feucht und wechselfeucht
Stickstoffgehalt	6 - mäßig stickstoffarm bis stickstoffreich
Standort, Relief	
Neigung - Gelände	N0 - nicht geneigt (<2 %)
Ausrichtung	FL - flach, keine Exposition
Belichtung	5 - halbschattig
Luft	keine Besonderheiten
Veg. - Deckg./Ant.	
Gesamt	100 %
1. Baumschicht	100 %

Zeigerwerte der Pflanzenartenliste (Auswertung)

Standort	Belichtung	
Boden	Feuchte	
	Stickstoff (N)	
	Reaktion	
Vegetation	Mahdverträglichkeit	
Zeigerwerte	Futterwert	
	Wechselfeuchteanzeiger	0
	Giftpflanzen	0
	Überschw.anzeiger	0

Pflanzenartenliste

Gruppe / Pflanzenart	MS	M	W	Vs	St	PA	Ph	Sz	VS	V	G	cf	§	Rote Liste			
														HH	ND	SH	D
Tracheobionta (Gefäßpflanzen)																	
Populus nigra 'Italica' (Säulen-Pappel)	7	d		-													
Anzahl Rote Liste Arten																	
Anzahl Arten										1							

MS: Mengensystem; M: Mengenangabe, W: Bewertung der Art (FFH-Monitoring), Vs: Vegetationsschicht, St: Status, PA: Autor Phänologie; Ph: Phänologie, Sz: Soziabilität, VS: Vitalitätssystem; V: Vitalität, G: Geschlecht, cf: unsichere Bestimmung, §: Schutz nach BNatSchG, HH: Rote Liste Hamburg, Nds: Rote Liste Niedersachsen, SH: Rote Liste Schleswig-Holstein, D: Rote Liste Deutschland

Projekt	Biotopkartierung Hamburg			Interne Nr.	58934
				DK5 DK5-GK	7626 7628
				DK5 - Name	Allermöhe-Ost
Handlungsbedarf	Nein			Biotop-Nr. alt	195 69
Bearbeitung	BUC	Kopie	Nein	Kartierung	24.07.2001
Räumliche Abbildung	Linie			Fläche / Länge [m²/m]	394,989
Anzahl Abschnitte	1			Breite (lineare Abb.) [m]	