

# Erhebungsbogen

**B**

<b>Projekt</b>	Biotopkartierung Hamburg	<b>Interne Nr.</b>	58911
		<b>DK5   DK5-GK</b>	<b>7626</b> 7628
<b>Handlungsbedarf</b>	Nein	<b>DK5 - Name</b>	Allermöhe-Ost
<b>Bearbeitung</b>	BUC	<b>Biotop-Nr.   alt</b>	<b>194</b> 30
<b>Räumliche Abbildung</b>	Linie	<b>Kartierung</b>	24.07.2001
<b>Anzahl Abschnitte</b>	1	<b>Fläche / Länge [m<sup>2</sup>/m]</b>	871,709
		<b>Breite (lineare Abb.) [m]</b>	

**Gesetzlicher Schutz**    **\_ kein gesetzl. Schutz kein gesetzlich geschütztes Biotop**    **Schutz nur teilweise**    **Nein**

<b>Gesamtbewertung</b>	5	Noch wertvoll, gut entwicklungsfähig
– <b>Alter</b>	5	Biotop mittleren Alters, 20 bis 50 Jahre
– <b>Belastungsgrad</b>	6	Flächenhaft geringe oder örtlich stärkere oder Vorbelastung mit deutlichem Einfluß
– <b>Ökolog. Funktion</b>	6	Hohe Bedeutung in einem Biotopkomplex, für den lokalen Biotopverbund oder als Puffer
– <b>Seltenheit</b>	5	Seltener Biotoptyp, floristisch stark verarmt, ohne seltener Pflges. od. verbr. artenreicher Biotoptyp

## Bestandsbeschreibung

Baumreihe an der südlichen Bahngrabenböschung, bestehend aus verschiedenen Apfelsorten. Zahlreiche Vogel- und Insektenarten befinden sich dort zur Blüte- und Fruchtzeit auf Nahrungssuche. (z.B. Vögel: Blau- und Kohlmeise, Dorngrasmücke, Fitis, Amsel, Wacholderdrossel usw.). Die Krautschicht besteht aus einer artenreiche Grasflur.

## Vorkommen an Biotoptypen

1	TF	Typ	HF	F.Anteil
2	BTYP	Biotoptyp	- gesetzl. Grundl.	
3	Zusatz	Zusatz zum Biotoptypen		
4	LRT	Lebensraumtyp		
1	1		Ja	100 %
2	HEA	Baumreihe, Allee (2000)		

## Räumliche Lage

<b>Lagebeschreibung</b>	nördl. der Bahnlinie		
<b>Nachbarnutzung/en</b>	Hauptentwässerungsgraben, Ruderalflur		
<b>Rechtswert (X)</b>	577313	<b>Hochwert (Y)</b>	5927438
<b>Bezirk</b>	Bergedorf	<b>Naturraum</b>	Vier- und Marschlande (673.10)
<b>Stadtteil (OT-Nr.)</b>	Billwerder (611)	<b>Gemarkung</b>	Billwerder (604)
<b>Digitaler Grünplan</b>	<input type="checkbox"/> <b>Hafengesamtgebiet</b>	<input type="checkbox"/> <b>Ramsargebiet</b>	<input type="checkbox"/> <b>EG-Vogelschutzgeb.</b>
<b>Ausgleichsflächen</b>	<input type="checkbox"/> <b>Biosphärenreservat</b>	<input type="checkbox"/> <b>Nationalpark</b>	<input type="checkbox"/>
<b>NSG / ND / LSG</b>			
<b>FFH-GEBIET</b>			
<b>Wasserschutzgebiet</b>			

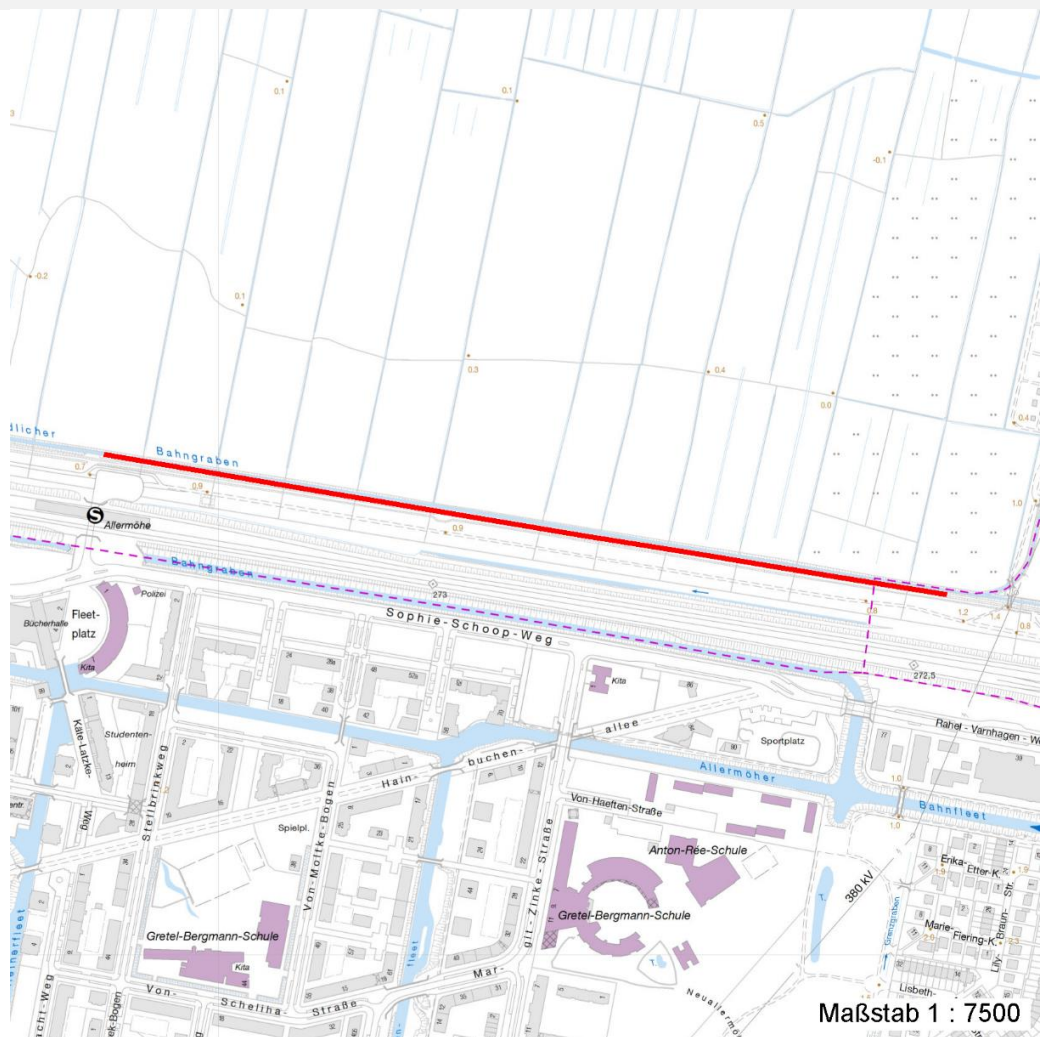
# Erhebungsbogen

**B**

<b>Projekt</b>	Biotopkartierung Hamburg	<b>Interne Nr.</b>	58911
		<b>DK5   DK5-GK</b>	7626 7628
		<b>DK5 - Name</b>	Allermöhe-Ost
<b>Handlungsbedarf</b>	Nein	<b>Biotop-Nr.   alt</b>	194 30
<b>Bearbeitung</b>	BUC	<b>Kartierung</b>	24.07.2001
<b>Räumliche Abbildung</b>	Linie	<b>Fläche / Länge [m<sup>2</sup>/m]</b>	871,709
<b>Anzahl Abschnitte</b>	1	<b>Breite (lineare Abb.) [m]</b>	

## Räumliche Lage

Karte



## Weitere Erhebungsbögen

Interne Nr.	Interne Nr. Zuordnung	DK5	Biotop-Nr.	Kartierung	Zuordnung	DK5 (GK)	Biotop-Nr. (alt)
58911	58909	7626	194	15.06.1991	K	7628	30
58911	58908	7626	224	23.09.2008	N	7628	10165
58911	105235	7626	224	08.07.2016	N	7628	10165

Zuordnung: N = nachfolgende Kartierung, K = weitere Kartierungen (zeitlich vorher oder nachher)

## Foto

Interne Nr.	Index	Dateiname	Aufnahmerichtung
20066	0	7626_194_240701_1.JPG	

## Weitere Angaben

Merkmal	Wert
---------	------

Auswertung

17.04.2020

# Erhebungsbogen

**B**

<b>Projekt</b>	Biotopkartierung Hamburg	<b>Interne Nr.</b>	58911
		<b>DK5   DK5-GK</b>	<b>7626</b> 7628
<b>Handlungsbedarf</b>	Nein	<b>DK5 - Name</b>	Allermöhe-Ost
<b>Bearbeitung</b>	BUC	<b>Biotop-Nr.   alt</b>	<b>194</b> 30
<b>Räumliche Abbildung</b>	Linie	<b>Kartierung</b>	24.07.2001
<b>Anzahl Abschnitte</b>	1	<b>Fläche / Länge [m<sup>2</sup>/m]</b>	871,709
		<b>Breite (lineare Abb.) [m]</b>	

## Weitere Angaben

Merkmal	Wert
Wertgesichtspunkte	Reste von kulturhistorisch typischen Strukturen Vorkommen alter Obstbäume
zoologisch bedeutsame Strukturen	Alte Obstbäume
Bedeutung für Tiergruppe	Insekten Vögel
Maßnahmen	Erhalt des Biotops in der gegenwärtigen Ausprägung - 1.4 evtl. weitere Obstbäume nachpflanzen

## Foto

<b>Fotodatei</b>	7626_194_240701_1.JPG	<b>Fotodatei</b>
<b>Bildbeschreibung</b>		<b>Bildbeschreibung</b>
<b>Aufnahmerichtung</b>		<b>Aufnahmerichtung</b>



## Teilflächenbeschreibung

<b>Teilflächentyp</b>		<b>Teilflächen-Nr.</b>	1
<b>Biotoptyp</b>	Baumreihe, Allee (2000)	<b>Biotoptyp</b>	HEA
- <b>Zusatz</b>		- <b>gesetzl. Grundl.</b>	
<b>FFH-LRT</b>		<b>FFH-LRT</b>	
<b>Beschreibung</b>		<b>Entw.potential LRT</b>	
		<b>Hauptfläche</b>	Ja
		<b>Flächenanteil</b>	100 %
		<b>FFH-Unters.Fläche</b>	Nein
		<b>Saatgutfläche</b>	Nein

# Erhebungsbogen

**B**

<b>Projekt</b>	Biotopkartierung Hamburg		<b>Interne Nr.</b>	58911
			<b>DK5   DK5-GK</b>	<b>7626</b> 7628
<b>Handlungsbedarf</b>	Nein		<b>DK5 - Name</b>	Allermöhe-Ost
<b>Bearbeitung</b>	BUC	<b>Kopie</b>	Nein	<b>Biotop-Nr.   alt</b>
<b>Räumliche Abbildung</b>	Linie			<b>194</b> 30
<b>Anzahl Abschnitte</b>	1			<b>Kartierung</b>
				24.07.2001
				<b>Fläche / Länge [m²/m]</b>
				871,709
				<b>Breite (lineare Abb.) [m]</b>

## Weitere Angaben

Merkmal	Wert
<b>Boden</b>	
Feuchte	6 - mäßig feucht und wechselfeucht
Stickstoffgehalt	6 - mäßig stickstoffarm bis stickstoffreich
<b>Standort, Relief</b>	
Neigung - Gelände	N0 - nicht geneigt (<2 %)
Ausrichtung	FL - flach, keine Exposition
Belichtung	8 - sonnig
Luft	keine Besonderheiten
<b>Veg. - Deckg./Ant.</b>	
Gesamt	100 %
1. Baumschicht	50 %
1. Krautschicht	90 %

## Zeigerwerte der Pflanzenartenliste (Auswertung)

<b>Standort</b>	<b>Belichtung</b>	halbsonnig	7,1
<b>Boden</b>	<b>Feuchte</b>	frisch und mäßig frisch	5,3
	<b>Stickstoff (N)</b>	stickstoffreich	6,6
	<b>Reaktion</b>	neutral	6,7
<b>Vegetation</b>	<b>Mahdverträglichkeit</b>	gut schnittverträglich	7,3
<b>Zeigerwerte</b>	<b>Futterwert</b>	gute Futterqualität	5,8
	<b>Wechselfeuchteanzeiger</b>		1
	<b>Giftpflanzen</b>		0
	<b>Überschw.anzeiger</b>		0

## Pflanzenartenliste

Gruppe / Pflanzenart	MS	M	W	Vs	St	PA	Ph	Sz	VS	V	G	cf	§	Rote Liste			
														HH	ND	SH	D
<b>Tracheobionta (Gefäßpflanzen)</b>																	
Anthriscus sylvestris (Wiesen-Kerbel)	7	X		K1													
Arrhenatherum elatius (Glatthafer)	7	X		K1													
Dactylis glomerata (Wiesen-Knäuelgras)	7	X		K1													
Elymus repens (Gewöhnliche Quecke)	7	X		K1													
Festuca rubra (Rot-Schwingel)	7	X		K1													
Malus spec. (Apfel)	7	h		B1													
Phleum pratense agg. (Artengruppe Wiesen-Lieschgras)	7	X		K1													
Poa pratensis (Wiesen-Rispengras)	7	X		K1													
Urtica dioica (Große Brennessel)	7	X		K1													
<b>Anzahl Rote Liste Arten</b>																	
<b>Anzahl Arten</b>															9		

MS: Mengensystem; M: Mengenangabe, W: Bewertung der Art (FFH-Monitoring), Vs: Vegetationsschicht, St: Status, PA: Autor Phänologie; Ph: Phänologie, Sz: Soziabilität, VS: Vitalitätssystem; V: Vitalität, G: Geschlecht, cf: unsichere Bestimmung, §: Schutz nach BNatSchG, HH: Rote Liste Hamburg, Nds: Rote Liste Niedersachsen, SH: Rote Liste Schleswig-Holstein, D: Rote Liste Deutschland