

Erhebungsbogen

B

Projekt	Biotopkartierung Hamburg	Interne Nr.	58947
		DK5 DK5-GK	7626 7628
Handlungsbedarf	Nein	DK5 - Name	Allermöhe-Ost
Bearbeitung	BUC	Biotop-Nr. alt	190 9
Räumliche Abbildung	Linie	Kartierung	24.07.2001
Anzahl Abschnitte	1	Fläche / Länge [m²/m]	76,73
		Breite (lineare Abb.) [m]	

Gesetzlicher Schutz	§ 14 (2) 2.1 Feldhecken	Schutz nur teilweise	Nein
----------------------------	-------------------------	-----------------------------	-------------

Gesamtbewertung	5	Noch wertvoll, gut entwicklungsfähig
– Alter	4	Biotop mittleren Alters, 10 bis 20 Jahre
– Belastungsgrad	5	Flächenhaft mittlere oder örtlich starke Belastung
– Ökolog. Funktion	6	Hohe Bedeutung in einem Biotopkomplex, für den lokalen Biotopverbund oder als Puffer
– Seltenheit	5	Seltener Biotoptyp, floristisch stark verarmt, ohne seltener Pflges. od. verbr. artenreicher Biotoptyp

Bestandsbeschreibung

Kleiner Gehölzstreifen von ca. 75 m Länge in einem Getreidefeld. Die hecke besteht überwiegend aus Salix alba, Quercus robur und Populus nigra in der Baumschicht und Sambucus nigra in der Strauchschicht. Die Krautschicht ist wegen starker Beschattung verarmt.

Der Gehölzbestand fällt in dem ansonsten intensiv landwirtschaftlich genutzten Bereich als gliederndes Landschaftselement auf und bietet Lebensraum für Vögel und Säugetiere.

Vorkommen an Biotoptypen

1	TF	Typ	HF	F.Anteil
2	BTYP	Biotoptyp	- gesetzl. Grundl.	
3	Zusatz	Zusatz zum Biotoptypen		
4	LRT	Lebensraumtyp		
1	1		Ja	100 %
2	HHM	Strauch-Baumhecke (2000)		

Räumliche Lage

Lagebeschreibung	nördl. der Bahnlinie, südl. Billw. Billdeich		
Nachbarnutzung/en	Landwirtschaftliche Nutzflächen (Acker)		
Rechtswert (X)	577727	Hochwert (Y)	5927959
Bezirk	Bergedorf	Naturraum	Vier- und Marschlande (673.10)
Stadtteil (OT-Nr.)	Billwerder (611)	Gemarkung	Billwerder (604)
Digitaler Grünplan	<input type="checkbox"/> Hafengesamtgebiet	<input type="checkbox"/> Ramsargebiet	<input type="checkbox"/> EG-Vogelschutzgeb.
Ausgleichsflächen	<input type="checkbox"/> Biosphärenreservat	<input type="checkbox"/> Nationalpark	<input type="checkbox"/>
NSG / ND / LSG			
FFH-GEBIET			
Wasserschutzgebiet			

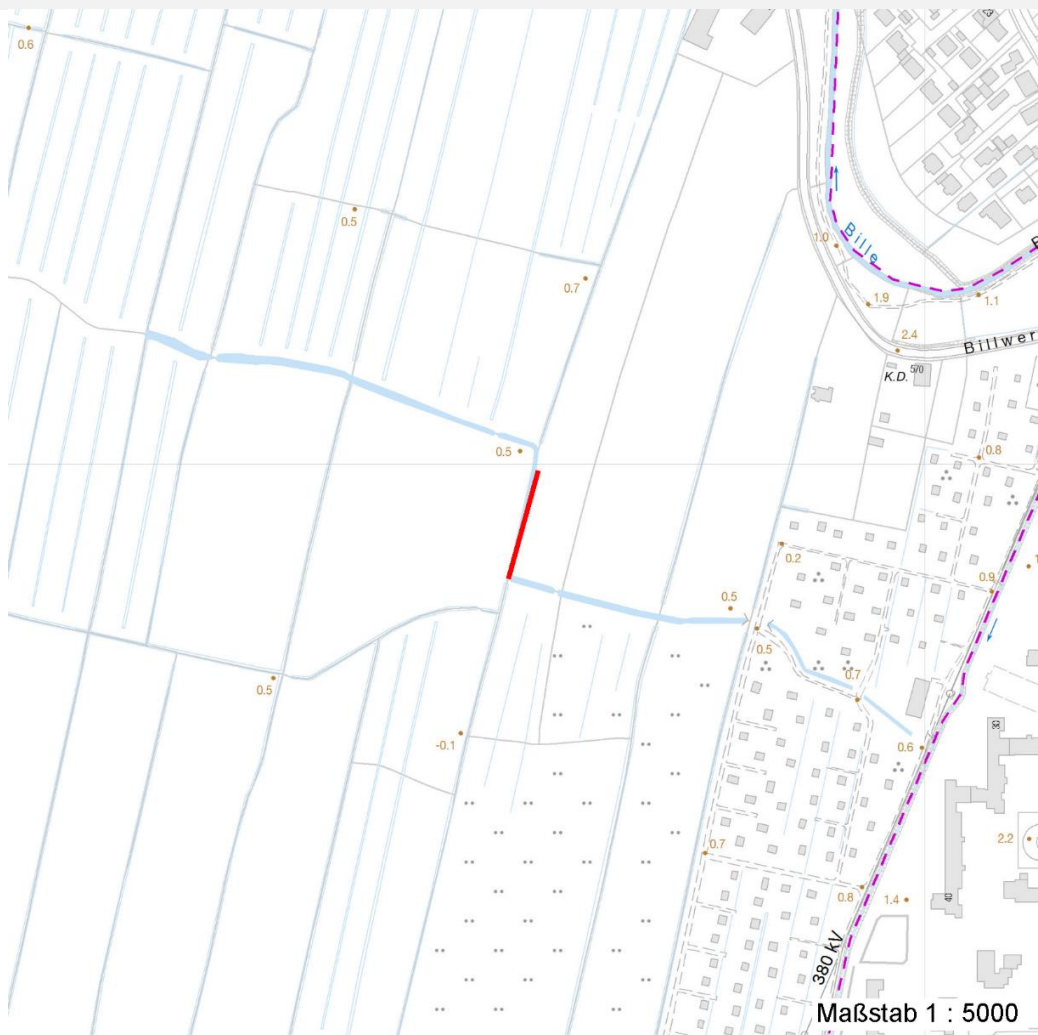
Erhebungsbogen

B

Projekt	Biotopkartierung Hamburg	Interne Nr.	58947
		DK5 DK5-GK	7626 7628
Handlungsbedarf	Nein	DK5 - Name	Allermöhe-Ost
Bearbeitung	BUC	Biotop-Nr. alt	190 9
Räumliche Abbildung	Linie	Kartierung	24.07.2001
Anzahl Abschnitte	1	Fläche / Länge [m²/m]	76,73
		Breite (lineare Abb.) [m]	

Räumliche Lage

Karte



Weitere Erhebungsbögen

Interne Nr.	Interne Nr. Zuordnung	DK5	Biotop-Nr.	Kartierung	Zuordnung	DK5 (GK)	Biotop-Nr. (alt)
58947	58946	7626	190	15.06.1991	K	7628	9
58947	58948	7626	190	22.09.2008	K	7628	9
58947	105223	7626	190	15.09.2016	K	7628	9

Zuordnung: N = nachfolgende Kartierung, K = weitere Kartierungen (zeitlich vorher oder nachher)

Foto

Interne Nr.	Index	Dateiname	Aufnahmerichtung
20034	0	7626_190_240701_1.JPG	

Weitere Angaben

Merkmal	Wert
---------	------

Auswertung

17.04.2020

Erhebungsbogen

B

Projekt	Biotopkartierung Hamburg	Interne Nr.	58947
		DK5 DK5-GK	7626 7628
Handlungsbedarf	Nein	DK5 - Name	Allermöhe-Ost
Bearbeitung	BUC	Biotop-Nr. alt	190 9
Räumliche Abbildung	Linie	Kartierung	24.07.2001
Anzahl Abschnitte	1	Fläche / Länge [m²/m]	76,73
		Breite (lineare Abb.) [m]	

Weitere Angaben

Merkmal	Wert
Wertgesichtspunkte	Reste von naturraeumlich typischen Strukturen artenarme Ausprägung
zoologisch bedeutsame Strukturen	Dichte spontane Gebüsche
Bedeutung für Tiergruppe	Säugetiere Vögel
Maßnahmen	Entwicklung eines nutzungsfreien Streifen

Foto

Fotodatei 7626_190_240701_1.JPG

Bildbeschreibung
Aufnahmerichtung

Fotodatei

Bildbeschreibung
Aufnahmerichtung



Teilflächenbeschreibung

Teilflächentyp		Teilflächen-Nr.	1
Biotoptyp	Strauch-Baumhecke (2000)	Biotoptyp	HHM
- Zusatz		- gesetzl. Grundl.	
FFH-LRT		FFH-LRT	
Beschreibung		Entw.potential LRT	
		Hauptfläche	Ja
		Flächenanteil	100 %
		FFH-Unters.Fläche	Nein
		Saatgutfläche	Nein

Erhebungsbogen

B

Projekt	Biotopkartierung Hamburg	Interne Nr.	58947
		DK5 DK5-GK	7626 7628
Handlungsbedarf	Nein	DK5 - Name	Allermöhe-Ost
Bearbeitung	BUC	Biotop-Nr. alt	190 9
Räumliche Abbildung	Linie	Kartierung	24.07.2001
Anzahl Abschnitte	1	Fläche / Länge [m²/m]	76,73
		Breite (lineare Abb.) [m]	

Weitere Angaben

Merkmal	Wert
Boden	
Feuchte	6 - mäßig feucht und wechselfeucht
Stickstoffgehalt	7 - stickstoffreich
Standort, Relief	
Relief	einseitige Grabenmulde
Neigung - Gelände	N0 - nicht geneigt (<2 %)
Ausrichtung	FL - flach, keine Exposition
Belichtung	6 - halbsonnig bis halbschattig
Luft	windexponiert
Veg. - Deckg./Ant.	
Gesamt	100 %
1. Baumschicht	50 %
Strauchschicht	50 %
1. Krautschicht	50 %
Mooschicht	10 %

Zeigerwerte der Pflanzenartenliste (Auswertung)

Standort	Belichtung	halbsonnig	6,6
Boden	Feuchte	mäßig feucht und wechselfeucht	6,3
	Stickstoff (N)	stickstoffreich	7,3
	Reaktion	neutral	7,4
Vegetation	Mahdverträglichkeit	mäßig schnittverträglich (erster Schnitt nicht vor 1. Juli)	5,2
Zeigerwerte	Futterwert	mäßige Futterqualität	3,9
	Wechselfeuchteanzeiger		2
	Giftpflanzen		1
	Überschw.anzeiger		2

Pflanzenartenliste

Gruppe / Pflanzenart	MS	M	W	Vs	St	PA	Ph	Sz	VS	V	G	cf	Rote Liste						
													§	HH	ND	SH	D		
Tracheobionta (Gefäßpflanzen)																			
Alopecurus myosuroides (Acker-Fuchsschwanz)	7	X		K1											3				
Arrhenatherum elatius (Glatthafer)	7	h		K1															
Crataegus monogyna (Eingrifflicher Weißdorn)	7	X		S															
Elymus repens (Gewöhnliche Quecke)	7	X		K1															
Equisetum palustre (Sumpf-Schachtelhalm)	7	X		K1															
Festuca pratensis (Wiesen-Schwingel)	7	X		K1															
Galium aparine (Kletten-Labkraut)	7	X		K1															
Glechoma hederacea (Gundermann)	7	h		K1															
Hordeum vulgare (Vielzeilige Gerste)	7	X		K1															
Myosotis arvensis (Acker-vergissmeinnicht)	7	X		K1															
Persicaria lapathifolia (Ampfer-Knöterich)	7	w		K1															
Poa pratensis (Wiesen-Rispengras)	7	X		K1															
Populus nigra (Schwarz-Pappel)	7	X		B1											2	3			3
Quercus robur (Stiel-Eiche)	7	h		-															

Erhebungsbogen

B

Projekt	Biotopkartierung Hamburg	Interne Nr.	58947
		DK5 DK5-GK	7626 7628
Handlungsbedarf	Nein	DK5 - Name	Allermöhe-Ost
Bearbeitung	BUC	Biotop-Nr. alt	190 9
Räumliche Abbildung	Linie	Kartierung	24.07.2001
Anzahl Abschnitte	1	Fläche / Länge [m²/m]	76,73
		Breite (lineare Abb.) [m]	

Gruppe / Pflanzenart	MS	M	W	Vs	St	PA	Ph	Sz	VS	V	G	cf	§	Rote Liste			
														HH	ND	SH	D
Salix alba (Silber-Weide)	7	h		B1													
Salix cinerea (Grau-Weide)	7	X		S													
Sambucus nigra (Schwarzer Holunder)	7	h		S													
Stellaria media (Vogelmiere)	7	X		K1													
Tripleurospermum perforatum (Geruchlose Kamille)	7	X		K1													
Anzahl Rote Liste Arten														2	1	1	
Anzahl Arten														19			

MS: Mengensystem; M: Mengenangabe, W: Bewertung der Art (FFH-Monitoring), Vs: Vegetationsschicht, St: Status, PA: Autor Phänologie; Ph: Phänologie, Sz: Soziabilität, VS: Vitalitätssystem; V: Vitalität, G: Geschlecht, cf: unsichere Bestimmung, §: Schutz nach BNatSchG, HH: Rote Liste Hamburg, Nds: Rote Liste Niedersachsen, SH: Rote Liste Schleswig-Holstein, D: Rote Liste Deutschland