

Erhebungsbogen

B

Projekt	Biotopkartierung Hamburg, Datenbestand aus FoxPro	Interne Nr.	58912
		DK5 DK5-GK	7626 7628
Handlungsbedarf	Nein	DK5 - Name	Allermöhe-Ost
Bearbeitung	MEY	Biotop-Nr. alt	187 4
Räumliche Abbildung	Linie	Kartierung	15.06.1991
Anzahl Abschnitte	2	Fläche / Länge [m²/m]	777,958
		Breite (lineare Abb.) [m]	

Gesetzlicher Schutz **_ kein gesetzl. Schutz kein gesetzlich geschütztes Biotop** **Schutz nur teilweise** **Nein**

Gesamtbewertung 0 keine Angabe

- Alter
- Belastungsgrad
- Ökolog. Funktion
- Seltenheit

Bestandsbeschreibung

Schilfbestandene und von Kanadischen Pappeln alleearartig gesäumte Gräben mit Uferröhricht, vornehmlich bestehend aus Schilf, Brennessel und Rispengräsern, im oberen Uferbereich hauptsächlich Glatthafer. Eine submerse Wasservegetation ist auf den Neophyten Nutalli-Wasserpest beschränkt. Als Schwimmblattpflanzen kommen die Kleine Wasserlinse und der Stumpffr. Wasserstern vor.

Im Vergleich zur letzten Kartierung (1981) ist eine Artenverarmung und ein Verschwinden der Wasserfeder festzustellen gewesen. Auch die Fauna scheint stark verarmt zu sein.

(vgl. Biotop Nr. 39)

Spezielle Nutzungen: keine (Entwässerung)

Nutzungsintensität: verwildert

Vorkommende Pflanzengesellschaften: o.A

Erhält bei der Kartierung 2001 die Wertstufe 4 und wird daher nicht als Biotop erfasst.

Vorkommen an Biotoptypen

1	TF	Typ	HF	F.Anteil
2	BTYP	Biotoptyp		- gesetzl. Grundl.
3	Zusatz	Zusatz zum Biotoptypen		
4	LRT	Lebensraumtyp		
1	1		Ja	100 %
2	FGA	Nährstoffarmer Graben mit Stillgewässercharakter (2000)		
3	gw	Wasserpest-Laichkraut-Typ (gw)		
1	2			0 %
2	XXX	Zuordnung eines Biotoptyps fehlt! (2000)		

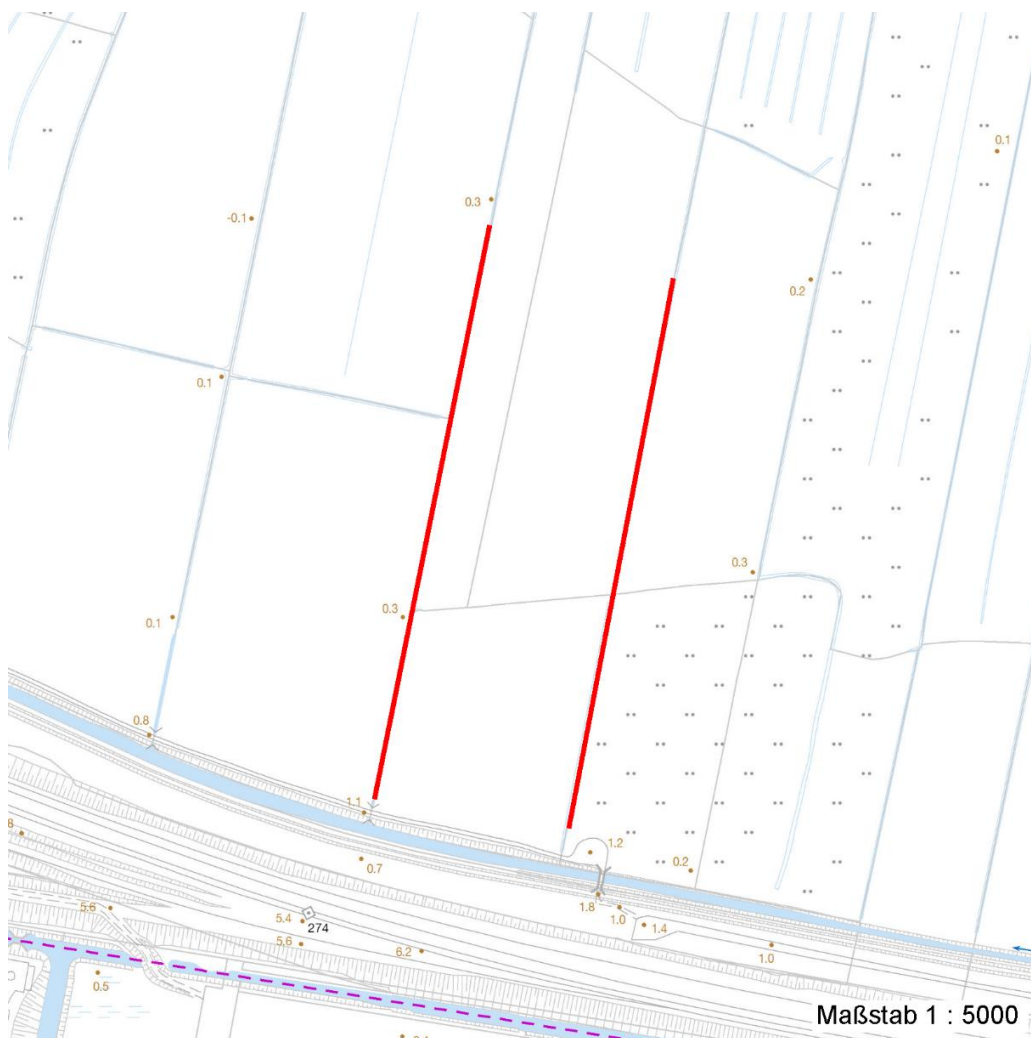
Räumliche Lage

Lagebeschreibung	Nördlich der Bahnlinie		
Nachbarnutzung/en			
Rechtswert (X)	576330	Hochwert (Y)	5927838
Bezirk	Bergedorf	Naturraum	Vier- und Marschlande (673.10)
Stadtteil (OT-Nr.)	Billwerder (611)	Gemarkung	Billwerder (604)
Digitaler Grünplan	<input type="checkbox"/> Hafengesamtgebiet	<input type="checkbox"/> Ramsargebiet	<input type="checkbox"/> EG-Vogelschutzgeb.
Ausgleichsflächen	<input type="checkbox"/> Biosphärenreservat	<input type="checkbox"/> Nationalpark	<input type="checkbox"/>
NSG / ND / LSG			
FFH-GEBIET			

Projekt	Biotopkartierung Hamburg, Datenbestand aus FoxPro	Interne Nr.	58912
		DK5 DK5-GK	7626 7628
		DK5 - Name	Allermöhe-Ost
Handlungsbedarf	Nein	Biotop-Nr. alt	187 4
Bearbeitung	MEY	Kartierung	15.06.1991
Räumliche Abbildung	Linie	Fläche / Länge [m²/m]	777,958
Anzahl Abschnitte	2	Breite (lineare Abb.) [m]	

Räumliche Lage

Wasserschutzgebiet Karte



Weitere Angaben

Merkmal	Wert
Auswertung	
Gefährdung / Einflüsse	Eutrophierung Toetung, Vernichtung durch Bioideinsatz
Wertgesichtspunkte	Uferbegleitende Gehölze Ufervegetation Unterwasservegetation Wertigkeit durch intensive Bewirtschaftung der umliegenden Flächen gesunken Schwimblattvegetation
zoologisch bedeutsame Strukturen	Kleingewässer
Maßnahmen	Biozidfreier Streifen

Erhebungsbogen

B

Projekt	Biotopkartierung Hamburg, Datenbestand aus FoxPro	Interne Nr.	58912
		DK5 DK5-GK	7626 7628
Handlungsbedarf	Nein	DK5 - Name	Allermöhe-Ost
Bearbeitung	MEY	Biotop-Nr. alt	187 4
Räumliche Abbildung	Linie	Kartierung	15.06.1991
Anzahl Abschnitte	2	Fläche / Länge [m²/m]	777,958
		Breite (lineare Abb.) [m]	

Weitere Angaben

Merkmal	Wert
	Naturnahe Uferzone herstellen Wiedervernaessung

Teilflächenbeschreibung

Teilflächentyp		Teilflächen-Nr.	1
Biotoptyp	Nährstoffarmer Graben mit Stillgewässercharakter (2000)	Biotoptyp	FGA
- Zusatz	Wasserpest-Laichkraut-Typ (gw)	- gesetzl. Grundl.	
FFH-LRT		FFH-LRT	
Beschreibung	Standort: Substrat: Erde, Lehm, Pflanzenreste (natürlich)	Entw.potential LRT	
		Hauptfläche	Ja
		Flächenanteil	100 %
		FFH-Unters.Fläche	Nein
		Saatgutfläche	Nein

Weitere Angaben

Merkmal	Wert
Boden	
Feuchte	8 - naß
Stickstoffgehalt	8 - sehr stickstoffreich
Standort, Relief	
Relief	steiles Uferprofil
Luft	keine Besonderheiten
Veg. - Deckg./Ant.	
1. Baumschicht	30 %
Strauchschicht	10 %
1. Krautschicht	70 %

Zeigerwerte der Pflanzenartenliste (Auswertung)

Standort	Belichtung	halbsonnig	7
Boden	Feuchte	sehr naß	8,7
	Stickstoff (N)	stickstoffreich	7,3
	Reaktion	neutral	6,9
Vegetation	Mahdverträglichkeit	schnittempfindlich bis mäßig schnittverträglich	3,6
Zeigerwerte	Futterwert	sehr geringwertiges Futter	2,1
	Wechselfeuchteanzeiger		2
	Giftpflanzen		1
	Überschw.anzeiger		0

Pflanzenartenliste

Gruppe / Pflanzenart	MS	M	W	Vs	St	PA	Ph	Sz	VS	V	G	cf	§	Rote Liste			
														HH	ND	SH	D
Tracheobionta (Gefäßpflanzen)																	

Erhebungsbogen

B

Projekt	Biotopkartierung Hamburg, Datenbestand aus FoxPro	Interne Nr.	58912
		DK5 DK5-GK	7626 7628
Handlungsbedarf	Nein	DK5 - Name	Allermöhe-Ost
Bearbeitung	MEY	Biotop-Nr. alt	187 4
Räumliche Abbildung	Linie	Kartierung	15.06.1991
Anzahl Abschnitte	2	Fläche / Länge [m²/m]	777,958
		Breite (lineare Abb.) [m]	

Pflanzenartenliste

Gruppe / Pflanzenart	MS	M	W	Vs	St	PA	Ph	Sz	VS	V	G	cf	§	Rote Liste			
														HH	ND	SH	D
Agrostis capillaris (Rotes Straußgras)	1	+		-													
Arrhenatherum elatius (Glatthafer)	1	+		-													
Callitriche cophocarpa (Stumpfkantiger Wasserstern)	1	+		-												G	V
Crataegus monogyna (Eingrifflicher Weißdorn)	7	w		S													
Dactylis glomerata (Wiesen-Knäuelgras)	1	+		-													
Elodea nuttallii (Nuttalls Wasserpest)	1	+		-													
Elymus repens (Gewöhnliche Quecke)	7	X		-													
Equisetum fluviatile (Teich-Schachtelhalm)	1	+		-													
Juncus effusus (Flatter-Binse)	1	+		-													
Lemna minor (Kleine Wasserlinse)	1	+		-													
Phalaris arundinacea (Rohr-Glanzgras)	7	X		-													
Phragmites australis (Schilf)	7	d		-													
Poa pratensis (Wiesen-Rispengras)	1	+		-													
Poa trivialis (Gewöhnliches Rispengras)	1	+		-													
Populus x canescens (Grau-Pappel)	1	+		B1													
Rubus spec. (Brombeeren unbestimmt)	7	w		S													
Urtica dioica (Große Brennessel)	7	h		-													
Anzahl Rote Liste Arten														1	1		
Anzahl Arten										17							

MS: Mengensystem; M: Mengenangabe, W: Bewertung der Art (FFH-Monitoring), Vs: Vegetationsschicht, St: Status, PA: Autor Phänologie; Ph: Phänologie, Sz: Soziabilität, VS: Vitalitätssystem; V: Vitalität, G: Geschlecht, cf: unsichere Bestimmung, §: Schutz nach BNatSchG, HH: Rote Liste Hamburg, ND: Rote Liste Niedersachsen, SH: Rote Liste Schleswig-Holstein, D: Rote Liste Deutschland

Teilflächenbeschreibung

Teilflächentyp		Teilflächen-Nr.	2
Biotoptyp	Zuordnung eines Biotoptyps fehlt! (2000)	Biotoptyp	XXX
- Zusatz		- gesetzl. Grundl.	
FFH-LRT		FFH-LRT	
Beschreibung		Entw.potential LRT	
		Hauptfläche	
		Flächenanteil	0 %
		FFH-Unters.Fläche	Nein
		Saatgutfläche	Nein

Weitere Angaben

Merkmal	Wert
Standort, Relief	
Luft	keine Besonderheiten

Erhebungsbogen

B

Projekt	Biotopkartierung Hamburg, Datenbestand aus FoxPro	Interne Nr. DK5 DK5-GK DK5 - Name	58912 7626 7628 Allermöhe-Ost
Handlungsbedarf	Nein	Biotop-Nr. alt	187 4
Bearbeitung	MEY	Kartierung	15.06.1991
Räumliche Abbildung	Linie	Fläche / Länge [m²/m]	777,958
Anzahl Abschnitte	2	Breite (lineare Abb.) [m]	

Zeigerwerte der Pflanzenartenliste (Auswertung)

Standort	Belichtung	halbsonnig	7,3
Boden	Feuchte	naß	7,9
	Stickstoff (N)	mäßig stickstoffarm bis stickstoffreich	6,4
	Reaktion	neutral	6,9
Vegetation	Mahdverträglichkeit	mäßig schnittverträglich (erster Schnitt nicht vor 1. Juli)	4,9
Zeigerwerte	Futterwert	mäßige Futterqualität	3,5
	Wechselfeuchteanzeiger		2
	Giftpflanzen		2
	Überschw.anzeiger		1

Pflanzenartenliste

Gruppe / Pflanzenart	MS	M	W	Vs	St	PA	Ph	Sz	VS	V	G	cf	§	Rote Liste			
														HH	ND	SH	D
Tracheobionta (Gefäßpflanzen)																	
Arrhenatherum elatius (Glatthafer)	1	+		-													
Callitriche cophocarpa (Stumpfkantiger Wasserstern)	1	+		-											G V		
Cirsium arvense (Acker-Kratzdistel)	1	+		-													
Crataegus monogyna (Eingrifflicher Weißdorn)	7	w		S													
Dactylis glomerata (Wiesen-Knäuelgras)	1	+		-													
Elymus repens (Gewöhnliche Quecke)	7	X		-													
Equisetum fluviatile (Teich-Schachtelhalm)	1	+		-													
Filipendula ulmaria (Mädesüß)	1	+		-													
Glyceria maxima (Wasser-Schwaden)	7	X		-													
Iris pseudacorus (Gelbe Schwertlilie)	1	+		-										b			
Juncus effusus (Flatter-Binse)	1	+		-													
Lemna minor (Kleine Wasserlinse)	1	+		-													
Phalaris arundinacea (Rohr-Glanzgras)	1	+		-													
Phragmites australis (Schilf)	1	+		-													
Poa pratensis (Wiesen-Rispengras)	1	+		-													
Poa trivialis (Gewöhnliches Rispengras)	1	+		-													
Populus x canescens (Grau-Pappel)	1	+		B1													
Urtica dioica (Große Brennessel)	1	+		-													
														Anzahl Rote Liste Arten		1	1
										Anzahl Arten		18					

MS: Mengensystem; M: Mengenangabe, W: Bewertung der Art (FFH-Monitoring), Vs: Vegetationsschicht, St: Status, PA: Autor Phänologie; Ph: Phänologie, Sz: Soziabilität, VS: Vitalitätssystem; V: Vitalität, G: Geschlecht, cf: unsichere Bestimmung, §: Schutz nach BNatSchG, HH: Rote Liste Hamburg, Nds: Rote Liste Niedersachsen, SH: Rote Liste Schleswig-Holstein, D: Rote Liste Deutschland