

Erhebungsbogen

B

Projekt	Biotopkartierung Hamburg, Datenbestand aus FoxPro	Interne Nr.	58907
		DK5 DK5-GK	7626 7628
Handlungsbedarf	Nein	DK5 - Name	Allermöhe-Ost
Bearbeitung	MEY Kopie Nein	Biotop-Nr. alt	185 2
Räumliche Abbildung	Linie	Kartierung	15.06.1991
Anzahl Abschnitte	5	Fläche / Länge [m²/m]	1399,666
		Breite (lineare Abb.) [m]	

Gesetzlicher Schutz **kein gesetzl. Schutz** **kein gesetzlich geschütztes Biotop** **Schutz nur teilweise** **Nein**

Gesamtbewertung 0 keine Angabe

- **Alter**
- **Belastungsgrad**
- **Ökolog. Funktion**
- **Seltenheit**

Bestandsbeschreibung

Stark verlandete Entwässerungsgräben mit nur z.T. gut ausgebildeter Wasservegetation. Die Uferböschungen sind extrem steil und größtenteils ohne Bewuchs. Die Wasserkörper sind klar oder schwach getrübt. Bemerkenswert ist das Restvorkommen der Gelben Teichrose in einem weniger als 1 m breiten Entwässerungsgraben. Im Vergleich zur Kartierung von 1981 ist eine Artenverarmung und eine Verringerung des Netzes wasserführender Gräben festzustellen gewesen.

(vgl. Biotop Nr. 37)

Spezielle Nutzungen: Ent- und Bewässerung

Nutzungsintensität: gepflegt bis wenig gepflegt

Vorkommende Pflanzengesellschaften: o.A

Erhält bei der Kartierung 2001 die Wertstufe 4 und wird daher nicht als Biotop erfasst.

Vorkommen an Biotoptypen

1	TF	Typ	HF	F.Anteil
2	BTYP	Biotoptyp	- gesetzl. Grundl.	
3	Zusatz	Zusatz zum Biotoptypen		
4	LRT	Lebensraumtyp		
1	1		Ja	100 %
2	FGA	Nährstoffarmer Graben mit Stillgewässercharakter (2000)		
3	gn	Niedermoor-Typ (gn)		

Räumliche Lage

Lagebeschreibung	Nördl. der Bahnlinie		
Nachbarnutzung/en			
Rechtswert (X)	577381	Hochwert (Y)	5927667
Bezirk	Bergedorf	Naturraum	Vier- und Marschlande (673.10)
Stadtteil (OT-Nr.)	Billwerder (611)	Gemarkung	Billwerder (604)
Digitaler Grünplan	<input type="checkbox"/> Hafengesamtgebiet	<input type="checkbox"/> Ramsargebiet	<input type="checkbox"/> EG-Vogelschutzgeb. <input type="checkbox"/>
Ausgleichsflächen	<input type="checkbox"/> Biosphärenreservat	<input type="checkbox"/> Nationalpark	<input type="checkbox"/>
NSG / ND / LSG			
FFH-GEBIET			
Wasserschutzgebiet			

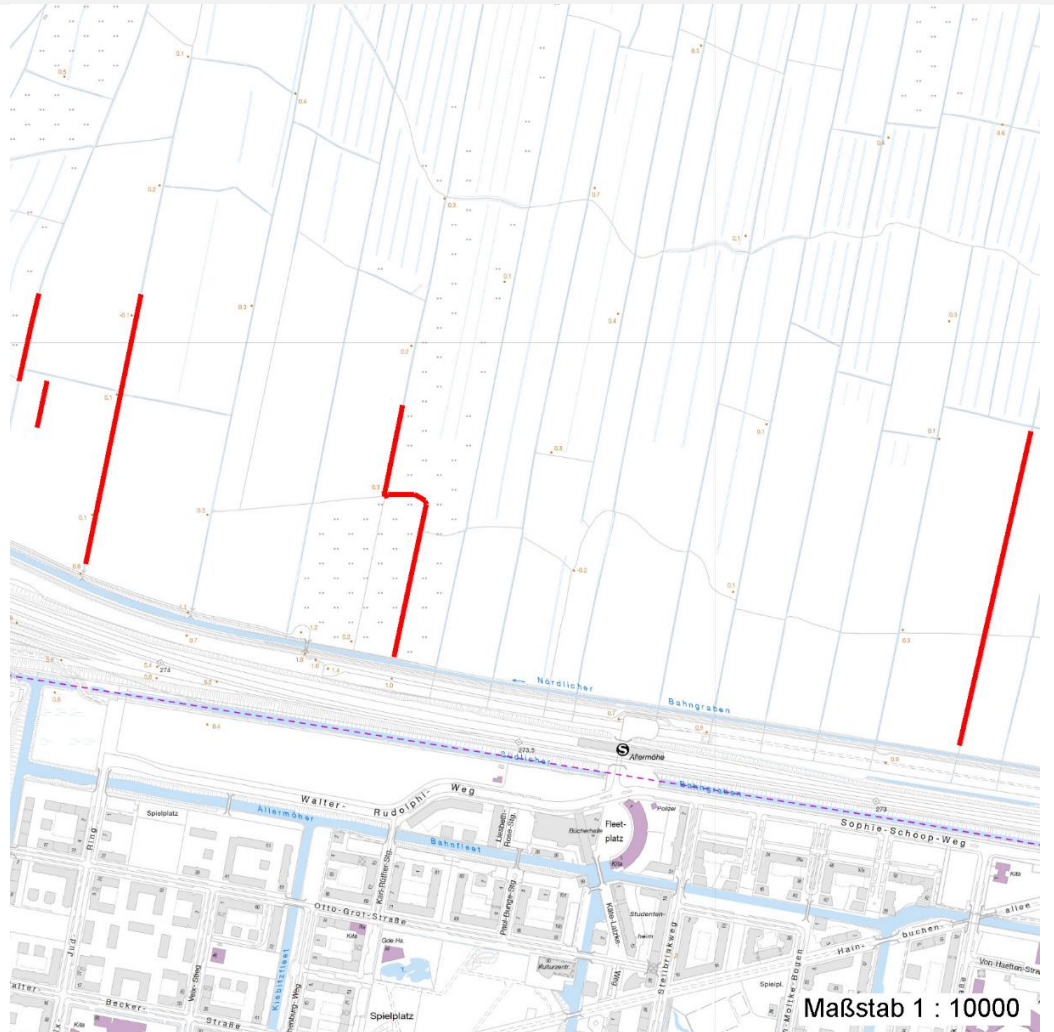
Erhebungsbogen

B

Projekt	Biotopkartierung Hamburg, Datenbestand aus FoxPro	Interne Nr.	58907
		DK5 DK5-GK	7626 7628
		DK5 - Name	Allermöhe-Ost
Handlungsbedarf	Nein	Biotop-Nr. alt	185 2
Bearbeitung	MEY	Kartierung	15.06.1991
Räumliche Abbildung	Linie	Fläche / Länge [m²/m]	1399,666
Anzahl Abschnitte	5	Breite (lineare Abb.) [m]	

Räumliche Lage

Karte



Weitere Angaben

Merkmal	Wert
Auswertung	
Gefährdung / Einflüsse	Eutrophierung Toetung, Vernichtung durch Bioideinsatz
Wertgesichtspunkte	Mechanische Vernichtung/Beeinträchtigung des Spontanbew Hoher Wildpflanzenanteil mit abnehmender Wertigkeit Wertvolle(r) Feuchtbiotop(e) Unterwasservegetation Ufervegetation Schwimblattvegetation Landschaftstypische Ausprägung
zoologisch bedeutsame Strukturen	Kleingewässer

Erhebungsbogen

B

Projekt	Biotopkartierung Hamburg, Datenbestand aus FoxPro	Interne Nr.	58907
Handlungsbedarf	Nein	DK5 DK5-GK	7626 7628
Bearbeitung	MEY	DK5 - Name	Allermöhe-Ost
Räumliche Abbildung	Linie	Biotop-Nr. alt	185 2
Anzahl Abschnitte	5	Kartierung	15.06.1991
		Fläche / Länge [m²/m]	1399,666
		Breite (lineare Abb.) [m]	

Weitere Angaben

Merkmal	Wert
Bedeutung für Tiergruppe	Amphibien, Laichgewässer, Sommerquartiere Mollusken Libellen
Maßnahmen	falls möglich Wiedervernaessung schonend Naturnahe Uferzone herstellen Biozidfreier Streifen Abschnittsweise Grabenraeumung höherer Wasseranstau

Teilflächenbeschreibung

Teilflächentyp		Teilflächen-Nr.	1
Biotoptyp	Nährstoffarmer Graben mit Stillgewässercharakter (2000)	Biotoptyp	FGA
- Zusatz	Niedermoor-Typ (gn)	- gesetzl. Grundl.	
FFH-LRT		FFH-LRT	
Beschreibung	Standort: Substrat: Erde, Lehm, Schlamm (natürlich)	Entw.potential LRT	Ja
		Hauptfläche	100 %
		Flächenanteil	Nein
		FFH-Unters.Fläche	Nein
		Saatgutfläche	Nein

Weitere Angaben

Merkmal	Wert
Boden	
Feuchte	11 - flaches Gewässer
Stickstoffgehalt	7 - stickstoffreich
Standort, Relief	
Relief	steile Uferböschung
Luft	keine Besonderheiten
Veg. - Deckg./Ant.	
1. Krautschicht	90 %

Erhebungsbogen

B

Projekt	Biotopkartierung Hamburg, Datenbestand aus FoxPro	Interne Nr. DK5 DK5-GK	58907 7626	7628
Handlungsbedarf	Nein	DK5 - Name	Allermöhe-Ost	
Bearbeitung	MEY	Biotop-Nr. alt	185	2
Räumliche Abbildung	Linie	Kartierung	15.06.1991	
Anzahl Abschnitte	5	Fläche / Länge [m²/m]	1399,666	
		Breite (lineare Abb.) [m]		

Zeigerwerte der Pflanzenartenliste (Auswertung)

Standort	Belichtung	sonnig	7,8
Boden	Feuchte	sehr naß	9,4
	Stickstoff (N)	mäßig stickstoffarm bis stickstoffreich	5,8
	Reaktion	schwach sauer	5,6
Vegetation	Mahdverträglichkeit	schnittempfindlich bis mäßig schnittverträglich	4,1
Zeigerwerte	Futterwert	sehr geringwertiges Futter	2,4
	Wechselfeuchteanzeiger		5
	Giftpflanzen		3
	Überschw.anzeiger		3

Pflanzenartenliste

Gruppe / Pflanzenart	MS	M	W	Vs	St	PA	Ph	Sz	VS	V	G	cf	§	Rote Liste			
														HH	ND	SH	D
Tracheobionta (Gefäßpflanzen)																	
Agrostis stolonifera agg. (Artengruppe Ausläufer-Straußgras)	7	X		-													
Calamagrostis epigejos (Land-Reitgras)	1	+		-													
Callitriche cophocarpa (Stumpfkantiger Wasserstern)	7	X		-										G	V		
Equisetum fluviatile (Teich-Schachtelhalm)	1	+		-													
Glyceria fluitans (Flutender Schwaden)	1	+		-													
Glyceria maxima (Wasser-Schwaden)	7	h		-													
Holcus lanatus (Wolliges Honiggras)	7	X		-													
Hottonia palustris (Wasserfeder)	7	h		-									b	V	V V		
Juncus effusus (Flatter-Binse)	7	h		-													
Lapsana communis (Rainkohl)	1	+		-													
Lathyrus pratensis (Wiesen-Platterbse)	1	+		-													
Lemna minor (Kleine Wasserlinse)	1	+		-													
Lotus pedunculatus (Sumpf-Hornklee)	1	+		-											V		
Lythrum salicaria (Blut-Weiderich)	1	+		-													
Myosotis scorpioides agg. (Artengruppe Sumpf-vergissmeinnicht)	1	+		-											V		
Nuphar lutea (Gelbe Teichrose)	7	w		-										b			
Phalaris arundinacea (Rohr-Glanzgras)	1	+		-													
Phragmites australis (Schilf)	1	+		-													
Potamogeton natans (Schwimmendes Laichkraut)	1	+		-													
Ranunculus circinatus (Spreizender Wasserhahnenfuß)	1	+		-										1	V		
Ranunculus sceleratus (Gift-Hahnenfuß)	1	+		-													
Scutellaria galericulata (Sumpf-Helmkraut)	1	+		-													
Symphytum officinale officinale (Echter Beinwell)	1	+		-													
	Anzahl Rote Liste Arten													2	1	3	3
	Anzahl Arten													23			

MS: Mengensystem; M: Mengenangabe, W: Bewertung der Art (FFH-Monitoring), Vs: Vegetationsschicht, St: Status, PA: Autor Phänologie; Ph: Phänologie, Sz: Soziabilität, VS: Vitalitätssystem; V: Vitalität, G: Geschlecht, cf: unsichere Bestimmung, §: Schutz nach BNatSchG, HH: Rote Liste Hamburg, Nds: Rote Liste Niedersachsen, SH: Rote Liste Schleswig-Holstein, D: Rote Liste Deutschland