

Erhebungsbogen

B

Projekt	Biotopkartierung Hamburg, Datenbestand aus FoxPro	Interne Nr.	58672
		DK5 DK5-GK	7626 7628
Handlungsbedarf	Nein	DK5 - Name	Allermöhe-Ost
Bearbeitung	STU	Biotop-Nr. alt	13 12
Räumliche Abbildung	Fläche	Kartierung	15.05.1990
Anzahl Abschnitte	1	Fläche / Länge [m²/m]	64398,0185
		Breite (lineare Abb.) [m]	

Gesetzlicher Schutz **_ kein gesetzl. Schutz kein gesetzlich geschütztes Biotop** **Schutz nur teilweise** **Nein**

Gesamtbewertung 0 keine Angabe

- **Alter**
- **Belastungsgrad**
- **Ökolog. Funktion**
- **Seltenheit**

Bestandsbeschreibung

Westlicher Teil der Allermöher Landscheide etwa 1,5 m breit und stets wasserführend. Dichte Unterwasservegetation (bis 60 %) aus vorwiegend Wasserfeder und Wasserpest, ferner auch Tausendblatt und Wasserstern. Lockere Schwimmblattvegetation (ca. 10 %) mit Pfeilkraut, Schwaden, Teichrose und Wasserstern. Am Ufer ein üppiges Röhricht und anschließend daran eine Grasflur mit eingestreuten dikotylen Blütenpflanzen.

Uferbeschattung sehr gering. Östlicher Teil der Allermöher Landscheide trocken und Schilf-dominiert. Er ist daher mit unter Biotop Nr. 42 ("Schilfdominierte Gräben") erfaßt.

Tiere: Schmetterlingsraupen an den Brennesseln des Uferbereiches (Kleiner Fuchs, Tagpfauenauge), zahlreiche Libellen.

Spezielle Nutzungen: Be- u. Entwaesserungsgraben

Nutzungsintensität: extensiv gepflegt

Vorkommende Pflanzengesellschaften: keine Angabe

Die Allermöhe Landscheide ist durch Wohnungsbau komplett bebaut

Vorkommen an Biotoptypen

1	TF	Typ	HF	F.Anteil
2	BTYP	Biotoptyp		- gesetzl. Grundl.
3	Zusatz	Zusatz zum Biotoptypen		
4	LRT	Lebensraumtyp		
1	1		Ja	60 %
2	FG	Graben mit Stillgewässercharakter (2000)		
1	2			40 %
2	NR	Röhricht (2000)		
4	kein LRT	kein Lebensraumtyp nach FFH-Richtlinie		
1	3			0 %
2	XXX	Zuordnung eines Biotoptyps fehlt! (2000)		
1	4			0 %
2	XXX	Zuordnung eines Biotoptyps fehlt! (2000)		

Räumliche Lage

Lagebeschreibung	Allermoeher Landscheide, s' d. Bahnanlagen		
Nachbarnutzung/en			
Rechtswert (X)	577177	Hochwert (Y)	5927438
Bezirk	Bergedorf	Naturraum	Vier- und Marschlande (673.10)
Stadtteil (OT-Nr.)	Billwerder (611)	Gemarkung	Billwerder (604)
17.04.2020			

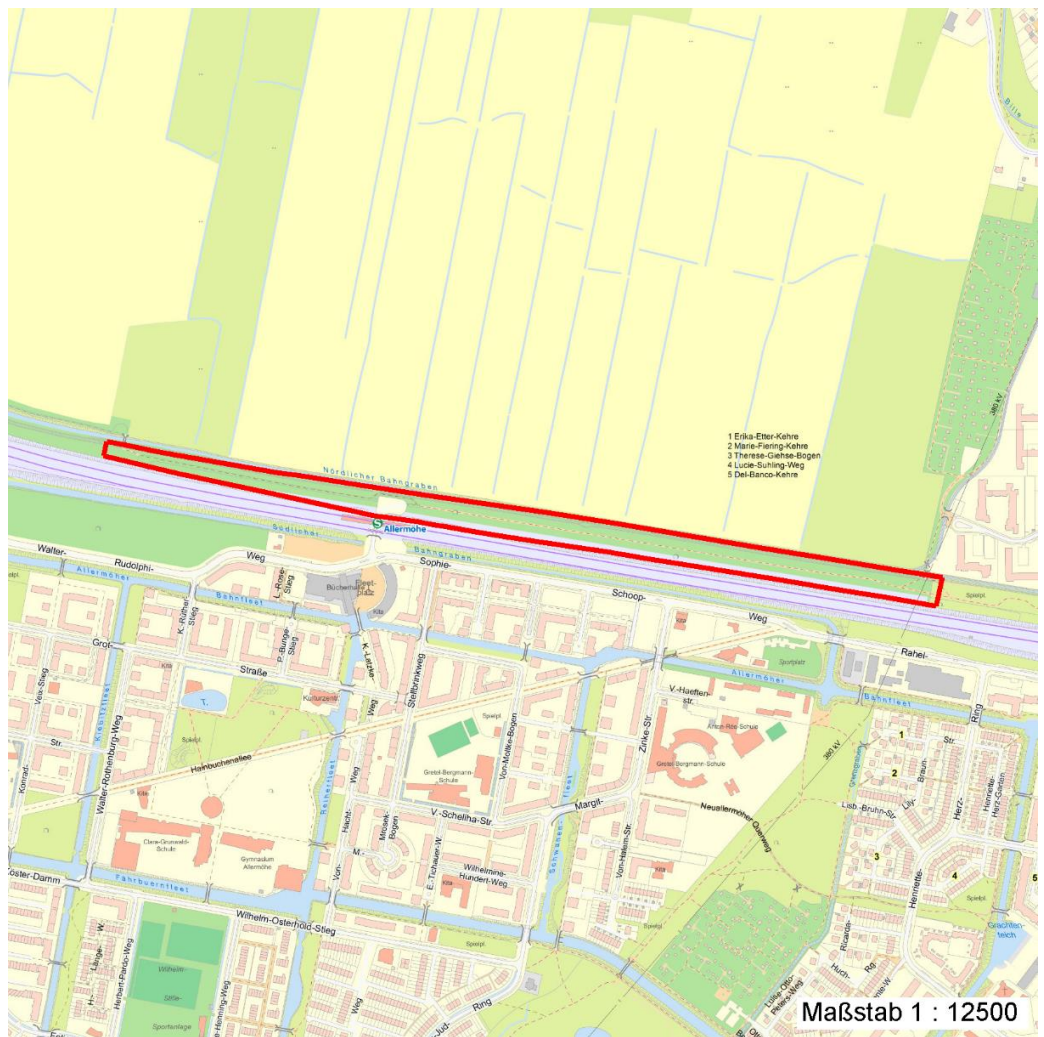
Erhebungsbogen

B

Projekt	Biotopkartierung Hamburg, Datenbestand aus FoxPro	Interne Nr.	58672
		DK5 DK5-GK	7626 7628
		DK5 - Name	Allermöhe-Ost
Handlungsbedarf	Nein	Biotop-Nr. alt	13 12
Bearbeitung	STU	Kartierung	15.05.1990
Räumliche Abbildung	Fläche	Fläche / Länge [m²/m]	64398,0185
Anzahl Abschnitte	1	Breite (lineare Abb.) [m]	

Räumliche Lage

Digitaler Grünplan	<input checked="" type="checkbox"/> Hafengesamtgebiet	<input type="checkbox"/> Ramsargebiet	<input type="checkbox"/> EG-Vogelschutzgeb.
Ausgleichsflächen NSG / ND / LSG	<input checked="" type="checkbox"/> Biosphärenreservat	<input type="checkbox"/> Nationalpark	
FFH-GEBIET			
Wasserschutzgebiet			
Karte			



Weitere Angaben

Merkmal	Wert
Auswertung	
Gefährdung / Einflüsse	Gewässerverunreinigung Verunreinigung durch Pestizideintrag, Gefahr der Verunkrautu zeitig damit Gefahr der Austrocknung Unerwünschte(s) Massenentwicklung / -Vorkommen Überdüngung
Wertgesichtspunkte	Ufervegetation

Erhebungsbogen

B

Projekt	Biotopkartierung Hamburg, Datenbestand aus FoxPro	Interne Nr. DK5 DK5-GK	58672 7626 7628
Handlungsbedarf	Nein	DK5 - Name	Allermöhe-Ost
Bearbeitung	STU	Biotop-Nr. alt	13 12
Räumliche Abbildung	Fläche	Kartierung	15.05.1990
Anzahl Abschnitte	1	Fläche / Länge [m²/m]	64398,0185
		Breite (lineare Abb.) [m]	

Weitere Angaben

Merkmal	Wert
	Vorkommen seltener Arten artenreiche Ausprägung weitgehend unzugänglich und ungestoert gelegen Artenreich Hoher Wildpflanzenanteil Schwimblattvegetation Unterwasservegetation
zoologisch bedeutsame Strukturen	Schmetterlingsraupen an Brennesseln des Uferberrei
Bedeutung für Tiergruppe	Insekten
Maßnahmen	Aushub u. Entkrautung d. stark verunkrauteten und bes. aber der trockengefallenen Grabenabschnitte im östlichen Teil Abschnittsweise Grabenraeumung

Teilflächenbeschreibung

Teilflächentyp		Teilflächen-Nr.	1
Biotoptyp	Graben mit Stillgewässercharakter (2000)	Biotoptyp	FG
- Zusatz		- gesetzl. Grundl.	
FFH-LRT		FFH-LRT	
Beschreibung	Standort: Substrat: ohne Angabe (natürlich)	Entw.potential LRT	
		Hauptfläche	Ja
		Flächenanteil	60 %
		FFH-Unters.Fläche	Nein
		Saatgutfläche	Nein

Weitere Angaben

Merkmal	Wert
Boden	
Feuchte	11 - flaches Gewässer
Stickstoffgehalt	7 - stickstoffreich
Standort, Relief	
Relief	Regelprofil, nat. Ufer
Ausrichtung	V - Verschiedene
Belichtung	8 - sonnig
Luft	keine Besonderheiten
Veg. - Deckg./Ant.	
Strauchschicht	10 %
1. Krautschicht	90 %

Erhebungsbogen

B

Projekt	Biotopkartierung Hamburg, Datenbestand aus FoxPro	Interne Nr.	58672
		DK5 DK5-GK	7626 7628
Handlungsbedarf	Nein	DK5 - Name	Allermöhe-Ost
Bearbeitung	STU	Biotop-Nr. alt	13 12
Räumliche Abbildung	Fläche	Kartierung	15.05.1990
Anzahl Abschnitte	1	Fläche / Länge [m²/m]	64398,0185
		Breite (lineare Abb.) [m]	

Zeigerwerte der Pflanzenartenliste (Auswertung)

Standort	Belichtung	halbsonnig bis halbschattig	6,3
Boden	Feuchte	tiefes Gewässer	11,8
	Stickstoff (N)	mäßig stickstoffarm bis stickstoffreich	5,5
	Reaktion	neutral	6,5
Vegetation	Mahdverträglichkeit		
Zeigerwerte	Futterwert		
	Wechselfeuchteanzeiger		0
	Giftpflanzen		0
	Überschw.anzeiger		0

Pflanzenartenliste

Gruppe / Pflanzenart	MS	M	W	Vs	St	PA	Ph	Sz	VS	V	G	cf	§	Rote Liste					
														HH	ND	SH	D		
Tracheobionta (Gefäßpflanzen)																			
Callitriche palustris (Sumpf-Wasserstern)	7	X		-											D		3		
Elodea canadensis (Kanadische Wasserpest)	7	X		-															
Hottonia palustris (Wasserfeder)	7	X		-										b	V		V	V	
Myriophyllum spicatum (Ähriges Tausendblatt)	7	X		-											3		V		
Anzahl Rote Liste Arten														3	3	1			
Anzahl Arten														4					

MS: Mengensystem; M: Mengenangabe, W: Bewertung der Art (FFH-Monitoring), Vs: Vegetationsschicht, St: Status, PA: Autor Phänologie; Ph: Phänologie, Sz: Soziabilität, VS: Vitalitätssystem; V: Vitalität, G: Geschlecht, cf: unsichere Bestimmung, §: Schutz nach BNatSchG, HH: Rote Liste Hamburg, Nds: Rote Liste Niedersachsen, SH: Rote Liste Schleswig-Holstein, D: Rote Liste Deutschland

Teilflächenbeschreibung

Teilflächentyp		Teilflächen-Nr.	2
Biotoptyp	Röhricht (2000)	Biotoptyp	NR
- Zusatz		- gesetzl. Grundl.	
FFH-LRT	kein Lebensraumtyp nach FFH-Richtlinie	FFH-LRT	kein LRT
Beschreibung		Entw.potential LRT	
		Hauptfläche	
		Flächenanteil	40 %
		FFH-Unters.Fläche	Nein
		Saatgutfläche	Nein

Weitere Angaben

Merkmal	Wert
Standort, Relief	
Luft	keine Besonderheiten

Erhebungsbogen

B

Projekt	Biotopkartierung Hamburg, Datenbestand aus FoxPro	Interne Nr. DK5 DK5-GK	58672 7626	7628
Handlungsbedarf	Nein	DK5 - Name	Allermöhe-Ost	
Bearbeitung	STU	Biotop-Nr. alt	13	12
Räumliche Abbildung	Fläche	Kartierung	15.05.1990	
Anzahl Abschnitte	1	Fläche / Länge [m²/m]	64398,0185	
		Breite (lineare Abb.) [m]		

Zeigerwerte der Pflanzenartenliste (Auswertung)

Standort	Belichtung	halbsonnig	7
Boden	Feuchte	flaches Gewässer	10,8
	Stickstoff (N)	mäßig stickstoffarm bis stickstoffreich	5,5
	Reaktion	schwach sauer	6,3
Vegetation	Mahdverträglichkeit		
Zeigerwerte	Futterwert		
	Wechselfeuchteanzeiger		0
	Giftpflanzen		0
	Überschw.anzeiger		0

Pflanzenartenliste

Gruppe / Pflanzenart	MS	M	W	Vs	St	PA	Ph	Sz	VS	V	G	cf	§	Rote Liste				
														HH	ND	SH	D	
Tracheobionta (Gefäßpflanzen)																		
Callitriche palustris (Sumpf-Wasserstern)	7	X		-											D	3		
Lemna minor (Kleine Wasserlinse)	7	X		-														
Nuphar lutea (Gelbe Teichrose)	7	X		-											b			
Sagittaria sagittifolia (Gewöhnliches Pfeilkraut)	7	X		-														
Anzahl Rote Liste Arten														1	1			
Anzahl Arten														4				

MS: Mengensystem; M: Mengenangabe, W: Bewertung der Art (FFH-Monitoring), Vs: Vegetationsschicht, St: Status, PA: Autor Phänologie; Ph: Phänologie, Sz: Soziabilität, VS: Vitalitätssystem; V: Vitalität, G: Geschlecht, cf: unsichere Bestimmung, §: Schutz nach BNatSchG, HH: Rote Liste Hamburg, Nds: Rote Liste Niedersachsen, SH: Rote Liste Schleswig-Holstein, D: Rote Liste Deutschland

Teilflächenbeschreibung

Teilflächentyp		Teilflächen-Nr.	3
Biotoptyp	Zuordnung eines Biotoptyps fehlt! (2000)	Biotoptyp	XXX
- Zusatz		- gesetzl. Grundl.	
FFH-LRT		FFH-LRT	
Beschreibung		Entw.potential LRT	
		Hauptfläche	
		Flächenanteil	0 %
		FFH-Unters.Fläche	Nein
		Saatgutfläche	Nein

Weitere Angaben

Merkmal	Wert
Standort, Relief	
Luft	keine Besonderheiten

Erhebungsbogen

B

Projekt	Biotopkartierung Hamburg, Datenbestand aus FoxPro	Interne Nr. DK5 DK5-GK	58672 7626 7628
Handlungsbedarf	Nein	DK5 - Name	Allermöhe-Ost
Bearbeitung	STU	Biotop-Nr. alt	13 12
Räumliche Abbildung	Fläche	Kartierung	15.05.1990
Anzahl Abschnitte	1	Fläche / Länge [m²/m]	64398,0185
		Breite (lineare Abb.) [m]	

Zeigerwerte der Pflanzenartenliste (Auswertung)

Standort	Belichtung	halbsonnig	7
Boden	Feuchte	naß	8,5
	Stickstoff (N)	mäßig stickstoffarm bis stickstoffreich	6,1
	Reaktion	neutral	6,5
Vegetation	Mahdverträglichkeit	schnittempfindlich bis mäßig schnittverträglich	4,1
Zeigerwerte	Futterwert	sehr geringwertiges Futter	1,6
	Wechselfeuchteanzeiger		5
	Giftpflanzen		4
	Überschw.anzeiger		7

Pflanzenartenliste

Gruppe / Pflanzenart	MS	M	W	Vs	St	PA	Ph	Sz	VS	V	G	cf	§	Rote Liste			
														HH	ND	SH	D
Tracheobionta (Gefäßpflanzen)																	
Cardamine pratensis (Wiesen-Schaumkraut)	7	X		K1											V		
Carex acuta (Schlank-Segge)	7	X		K1											V		
Carex hirta (Behaarte Segge)	7	X		K1													
Eleocharis palustris (Gewöhnliche Sumpfsimse)	7	X		K1													
Equisetum palustre (Sumpf-Schachtelhalm)	7	X		K1													
Filipendula ulmaria (Mädesüß)	7	X		K1													
Galium palustre (Sumpf-Labkraut)	7	X		K1													
Glyceria fluitans (Flutender Schwaden)	7	X		K1													
Glyceria maxima (Wasser-Schwaden)	7	X		K1													
Iris pseudacorus (Gelbe Schwertlilie)	7	X		K1									b				
Juncus effusus (Flatter-Binse)	7	X		K1													
Lycopus europaeus (Gewöhnlicher Wolfstrapp)	7	X		K1													
Lysimachia nummularia (Pfennigkraut)	7	X		K1													
Lythrum salicaria (Blut-Weiderich)	7	X		K1													
Phalaris arundinacea (Rohr-Glanzgras)	7	X		K1													
Phragmites australis (Schilf)	7	X		K1													
Ranunculus sceleratus (Gift-Hahnenfuß)	7	X		K1													
Rumex hydrolapathum (Fluss-Ampfer)	7	X		K1													
Scutellaria galericulata (Sumpf-Helmkraut)	7	X		K1													
Sparganium erectum (Ästiger Igelkolben)	7	X		K1													
Valeriana excelsa sambucifolia (Holunderblättriger Baldrian)	7	X		K1										D	D	D	
Anzahl Rote Liste Arten														1	3	1	
Anzahl Arten														21			

MS: Mengensystem; M: Mengenangabe, W: Bewertung der Art (FFH-Monitoring), Vs: Vegetationsschicht, St: Status, PA: Autor Phänologie; Ph: Phänologie, Sz: Soziabilität, VS: Vitalitätssystem; V: Vitalität, G: Geschlecht, cf: unsichere Bestimmung, §: Schutz nach BNatSchG, HH: Rote Liste Hamburg, Nds: Rote Liste Niedersachsen, SH: Rote Liste Schleswig-Holstein, D: Rote Liste Deutschland

Erhebungsbogen

B

Projekt	Biotopkartierung Hamburg, Datenbestand aus FoxPro	Interne Nr.	58672
		DK5 DK5-GK	7626 7628
Handlungsbedarf	Nein	DK5 - Name	Allermöhe-Ost
Bearbeitung	STU	Biotop-Nr. alt	13 12
Räumliche Abbildung	Fläche	Kartierung	15.05.1990
Anzahl Abschnitte	1	Fläche / Länge [m²/m]	64398,0185
		Breite (lineare Abb.) [m]	

Teilflächenbeschreibung

Teilflächentyp		Teilflächen-Nr.	4
Biotoptyp	Zuordnung eines Biotoptyps fehlt! (2000)	Biotoptyp	XXX
- Zusatz		- gesetzl. Grundl.	
FFH-LRT		FFH-LRT	
Beschreibung		Entw.potential LRT	
		Hauptfläche	
		Flächenanteil	0 %
		FFH-Unters.Fläche	Nein
		Saatgutfläche	Nein

Weitere Angaben

Merkmal	Wert
Standort, Relief	
Luft	keine Besonderheiten

Zeigerwerte der Pflanzenartenliste (Auswertung)

Standort	Belichtung	halbsonnig bis halbschattig	6,4
Boden	Feuchte	mäßig feucht und wechselfeucht	6,4
	Stickstoff (N)	mäßig stickstoffarm bis stickstoffreich	6,2
	Reaktion	neutral	6,8
Vegetation	Mahdverträglichkeit	mäßig schnittverträglich (erster Schnitt nicht vor 1. Juli)	4,9
Zeigerwerte	Futterwert	geringwertiges Futter	3
	Wechselfeuchteanzeiger		6
	Giftpflanzen		1
	Überschw.anzeiger		3

Pflanzenartenliste

Gruppe / Pflanzenart	MS	M	W	Vs	St	PA	Ph	Sz	VS	V	G	cf	§	Rote Liste			
														HH	ND	SH	D
Tracheobionta (Gefäßpflanzen)																	
Allium schoenoprasum (Schnitt-Lauch)	7	X		K1										3		0	V
Alopecurus pratensis (Wiesen-Fuchsschwanz)	7	X		K1													
Arrhenatherum elatius (Glatthafer)	7	X		K1													
Cardamine pratensis (Wiesen-Schaumkraut)	7	X		K1													V
Cirsium arvense (Acker-Kratzdistel)	7	X		K1													
Crataegus monogyna (Eingrifflicher Weißdorn)	7	X		-													
Elymus repens (Gewöhnliche Quecke)	7	X		K1													
Epilobium angustifolium (Schmalblättriges Weidenröschen)	7	X		K1													
Equisetum arvense (Acker-Schachtelhalm)	7	X		K1													
Ficaria verna (Scharbockskraut)	7	X		K1													
Filipendula ulmaria (Mädesüß)	7	X		K1													
Galeopsis speciosa (Bunter Hohlzahn)	7	X		K1													
Galeopsis tetrahit (Gewöhnlicher Hohlzahn)	7	X		K1													
Galium aparine (Kletten-Labkraut)	7	X		K1													
Galium palustre (Sumpf-Labkraut)	7	X		K1													

Erhebungsbogen

B

Projekt	Biotopkartierung Hamburg, Datenbestand aus FoxPro	Interne Nr.	58672
Handlungsbedarf	Nein	DK5 DK5-GK	7626 7628
Bearbeitung	STU	DK5 - Name	Allermöhe-Ost
Räumliche Abbildung	Fläche	Biotop-Nr. alt	13 12
Anzahl Abschnitte	1	Kartierung	15.05.1990
		Fläche / Länge [m²/m]	64398,0185
		Breite (lineare Abb.) [m]	

Pflanzenartenliste

Gruppe / Pflanzenart	MS	M	W	Vs	St	PA	Ph	Sz	VS	V	G	cf	§	Rote Liste			
														HH	ND	SH	D
Glechoma hederacea (Gundermann)	7	X		K1													
Holcus lanatus (Wolliges Honiggras)	7	X		K1													
Lapsana communis (Rainkohl)	7	X		K1													
Myosotis arvensis (Acker-vergissmeinnicht)	7	X		K1													
Myosotis scorpioides agg. (Artengruppe Sumpf-vergissmeinnicht)	7	X		K1													V
Persicaria lapathifolia (Ampfer-Knöterich)	7	X		K1													
Persicaria maculosa (Floh-Knöterich)	7	X		K1													
Phalaris arundinacea (Rohr-Glanzgras)	7	X		K1													
Poa palustris (Sumpf-Rispengras)	7	X		K1													
Poa pratensis (Wiesen-Rispengras)	7	X		K1													
Poa trivialis (Gewöhnliches Rispengras)	7	X		K1													
Rosa spec. (Rose)	7	X		-													
Salix alba (Silber-Weide)	7	X		-													
Urtica dioica (Große Brennessel)	7	X		K1													
Valeriana excelsa sambucifolia (Holunderblättriger Baldrian)	7	X		K1											D		D D
Vicia sepium (Zaun-Wicke)	7	X		K1													
Anzahl Rote Liste Arten														2	3	2	
Anzahl Arten														31			

MS: Mengensystem; M: Mengenangabe, W: Bewertung der Art (FFH-Monitoring), Vs: Vegetationsschicht, St: Status, PA: Autor Phänologie; Ph: Phänologie, Sz: Soziabilität, VS: Vitalitätssystem; V: Vitalität, G: Geschlecht, cf: unsichere Bestimmung, §: Schutz nach BNatSchG, HH: Rote Liste Hamburg, Nds: Rote Liste Niedersachsen, SH: Rote Liste Schleswig-Holstein, D: Rote Liste Deutschland