

# Erhebungsbogen

**B**

<b>Projekt</b>	Biotopkartierung Hamburg		<b>Interne Nr.</b>	105233	
			<b>DK5   DK5-GK</b>	<b>7626</b>	7628
<b>Handlungsbedarf</b>	Nein		<b>DK5 - Name</b>	Allermöhe-Ost	
<b>Bearbeitung</b>	MAW	<b>Kopie</b>	Ja	<b>Biotop-Nr.   alt</b>	11   1
<b>Räumliche Abbildung</b>	Fläche		<b>Kartierung</b>	08.07.2016	
<b>Anzahl Abschnitte</b>	1		<b>Fläche / Länge [m<sup>2</sup>/m]</b>	19262,9237	
			<b>Breite (lineare Abb.) [m]</b>		

**Gesetzlicher Schutz**     **kein gesetzl. Schutz**     **kein gesetzlich geschütztes Biotop**     **Schutz nur teilweise**     **Nein**

<b>Gesamtbewertung</b>	6	Wertvoll
– <b>Alter</b>	7	Biotop hohen Alters, 100 bis 200 Jahre
– <b>Belastungsgrad</b>	5	Flächenhaft mittlere oder örtlich starke Belastung
– <b>Ökolog. Funktion</b>	6	Hohe Bedeutung in einem Biotopkomplex, für den lokalen Biotopverbund oder als Puffer
– <b>Seltenheit</b>	5	Seltener Biotoptyp, floristisch stark verarmt, ohne seltener Pflges. od. verbr. artenreicher Biotoptyp

## Bestandsbeschreibung

Nördlicher Bahngraben, durchschnittlich 1,5 m in das benachbarte Gelände eingetieft. Mit beiderseits recht steil und hoch ansteigenden Regelprofilböschungen, die zeitweilig vermutlich gemäht werden, mäßig hochwüchsig, grasreich bewachsen von einer glatthaferwiesenartigen Vegetation. Gewässertypische Röhrichtvegetation ist auf den unteren halben Metern der Uferböschungen beschränkt. Die Wasserfläche ist vermutlich um knapp 1 m tief und rund 6 m breit, mit ausgedehnten Beständen von untergetauchter Vegetation zumeist Callitriche. Insgesamt ist das Gewässer relativ intensiv unterhalten, sehr geradlinig, hat aber größere Bedeutung als Lebensraum für groß und klein Libellen, Fische, eventuell als Laichplatz für Erdkröten und Brutplatz für Wasservögel.

Am östlichen Ende des Grabens wird die hohe Nährstoffbelastung durch die beiden stark getrübbten Zuflüsse des Grabens deutlich, die einem Wohngebiet entspringen bzw. diese auf längerer Strecke passieren. der Erhalt dieses Grabens sollte ähnlich wie jenes südlich des Bahndammes auch nach dem Bau eines möglichen neuen Stadtteils angestrebt werden.

## Vorkommen an Biotoptypen

1	TF	Typ	HF	F.Anteil
2	BTYP	Biotoptyp	- gesetzl. Grundl.	
3	Zusatz	Zusatz zum Biotoptypen		
4	LRT	Lebensraumtyp		
1	1		Ja	100 %
2	FLH	Wettern, Hauptgraben (2000)		

## Räumliche Lage

<b>Lagebeschreibung</b>	Nördlich der Bahnlinie		<b>Hochwert (Y)</b>	5927475
<b>Nachbarnutzung/en</b>	Brachen, Äcker, Weg		<b>Naturraum</b>	Vier- und Marschlande (673.10)
<b>Rechtswert (X)</b>	577116		<b>Gemarkung</b>	Billwerder (604)
<b>Bezirk</b>	Bergedorf		<b>Ramsargebiet</b>	<input type="checkbox"/> <b>EG-Vogelschutzgeb.</b> <input type="checkbox"/>
<b>Stadtteil (OT-Nr.)</b>	Billwerder (611)		<b>Nationalpark</b>	<input type="checkbox"/>
<b>Digitaler Grünplan</b>	<input checked="" type="checkbox"/>	<b>Hafengesamtgebiet</b>		
<b>Ausgleichsflächen</b>	<input type="checkbox"/>	<b>Biosphärenreservat</b>		
<b>NSG / ND / LSG</b>				
<b>FFH-GEBIET</b>				
<b>Wasserschutzgebiet</b>				

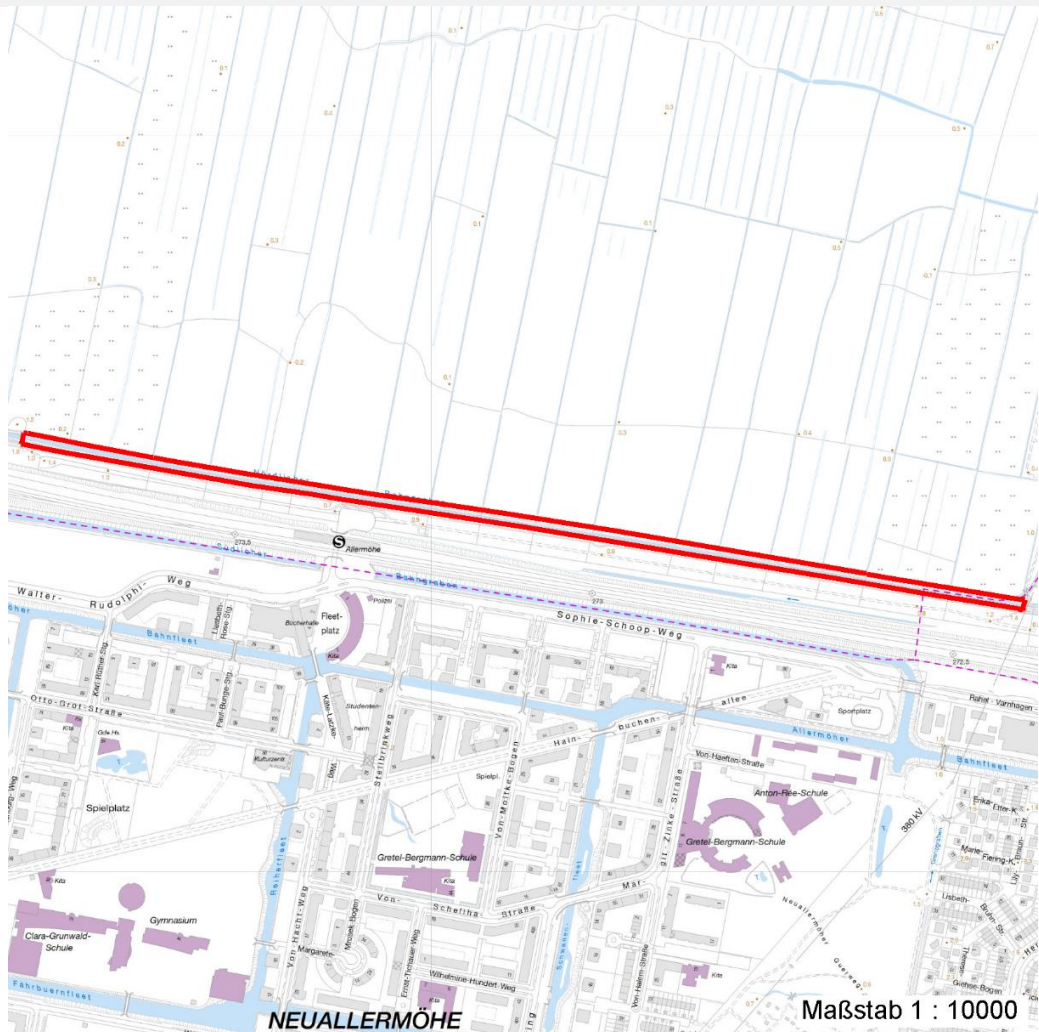
# Erhebungsbogen

**B**

<b>Projekt</b>	Biotopkartierung Hamburg	<b>Interne Nr.</b>	105233
		<b>DK5   DK5-GK</b>	<b>7626</b> 7628
		<b>DK5 - Name</b>	Allermöhe-Ost
<b>Handlungsbedarf</b>	Nein	<b>Biotop-Nr.   alt</b>	<b>11</b> 1
<b>Bearbeitung</b>	MAW	<b>Kartierung</b>	08.07.2016
<b>Räumliche Abbildung</b>	Fläche	<b>Fläche / Länge [m<sup>2</sup>/m]</b>	19262,9237
<b>Anzahl Abschnitte</b>	1	<b>Breite (lineare Abb.) [m]</b>	

## Räumliche Lage

Karte



## Weitere Erhebungsbögen

Interne Nr.	Interne Nr. Zuordnung	DK5	Biotop-Nr.	Kartierung	Zuordnung	DK5 (GK)	Biotop-Nr. (alt)
105233	58811	7626	11	15.06.1991	K	7628	1
105233	58754	7626	11	24.07.2001	K	7628	1
105233	58755	7626	11	22.09.2008	K	7628	1

Zuordnung: N = nachfolgende Kartierung, K = weitere Kartierungen (zeitlich vorher oder nachher)

## Foto

Interne Nr.	Index	Dateiname	Aufnahmerichtung
57089	0	7626_11_080716_8.JPG	ost
57090	0	7626_11_080716_9.JPG	süd-ost
57091	0	7626_11_080716_10.JPG	süd
57092	0	7626_11_080716_11.JPG	süd-ost
57093	0	7626_11_080716_12.JPG	ost
57094	0	7626_11_080716_1.JPG	ost

# Erhebungsbogen

**B**

<b>Projekt</b>	Biotopkartierung Hamburg		<b>Interne Nr.</b>	105233	
			<b>DK5   DK5-GK</b>	<b>7626</b>	7628
<b>Handlungsbedarf</b>	Nein		<b>DK5 - Name</b>	Allermöhe-Ost	
<b>Bearbeitung</b>	MAW	<b>Kopie</b>	Ja	<b>Biotop-Nr.   alt</b>	<b>11</b> 1
<b>Räumliche Abbildung</b>	Fläche		<b>Kartierung</b>	08.07.2016	
<b>Anzahl Abschnitte</b>	1		<b>Fläche / Länge [m<sup>2</sup>/m]</b>	19262,9237	
			<b>Breite (lineare Abb.) [m]</b>		

## Foto

Interne Nr.	Index	Dateiname	Aufnahmerichtung
57095	0	7626_11_080716_2.JPG	ost
57096	0	7626_11_080716_3.JPG	
57097	0	7626_11_080716_4.JPG	süd
57098	0	7626_11_080716_5.JPG	süd
57099	0	7626_11_080716_6.JPG	west
57100	0	7626_11_080716_7.JPG	süd west

## Weitere Angaben

Merkmal	Wert
<b>Auswertung</b>	
Gefährdung / Einflüsse	Relativ schlechte Wasserqualität im östlichen Bereich, deutlich belastet, stark entwässernde Wirkung auf das benachbarte Gebiet.
Wertgesichtspunkte	Zum Teil recht naturnahe Randnutzungen mit großen Brachflächen im angrenzenden Gelände, dauerhafte Wasserführung, Vernetzungsstruktur.
zoologisch bedeutsame Strukturen	Kleingewässer, wasserführende Gräben
Bedeutung für Tiergruppe	Amphibien Fische (viele Jungfische ) Mollusken Wassergebundene Insekten
Maßnahmen	Erhaltung des Gewässer - 2.23 (Reduktion des Nährstoffeintrages durch die beiden östlichen Zuflüsse) Gewässer nach Möglichkeit nur abschnittsweise und möglichst extensiv unterhalten, Teilbereiche der Uferböschungen möglichst naturnah entwickeln, Wasserstand im Gebiet nach Möglichkeit anheben.
<b>Größe</b>	
Breite	12.00 m



# Erhebungsbogen

**B**

<b>Projekt</b>	Biotopkartierung Hamburg	<b>Interne Nr.</b>	105233
		<b>DK5   DK5-GK</b>	<b>7626</b> 7628
<b>Handlungsbedarf</b>	Nein	<b>DK5 - Name</b>	Allermöhe-Ost
<b>Bearbeitung</b>	MAW	<b>Biotop-Nr.   alt</b>	<b>11</b> 1
<b>Räumliche Abbildung</b>	Fläche	<b>Kartierung</b>	08.07.2016
<b>Anzahl Abschnitte</b>	1	<b>Fläche / Länge [m<sup>2</sup>/m]</b>	19262,9237
		<b>Breite (lineare Abb.) [m]</b>	

## Foto

**Fotodatei** 7626\_11\_080716\_1.JPG  
**Bildbeschreibung** westlichster Bereich des Grabens

**Aufnahmerichtung** ost



**Fotodatei** 7626\_11\_080716\_2.JPG  
**Bildbeschreibung** die Böschung des Grabens wurde 2016 offensichtlich bereits gemäht

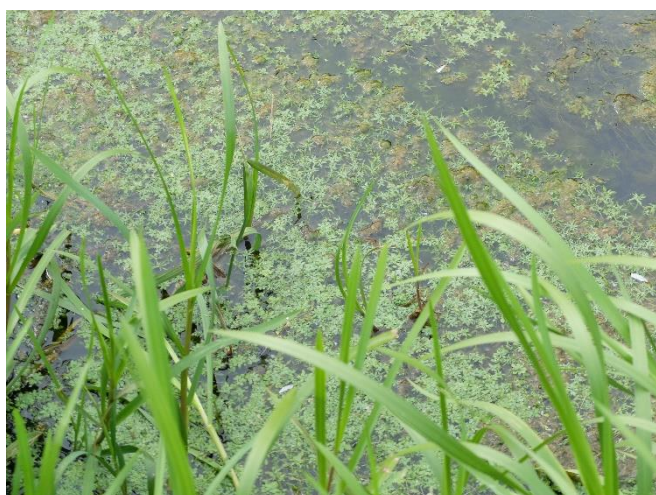
**Aufnahmerichtung** ost



## Foto

**Fotodatei** 7626\_11\_080716\_3.JPG  
**Bildbeschreibung** im Gewässer sind ausgedehnte Calitriche Bestände zu finden

**Aufnahmerichtung**



**Fotodatei** 7626\_11\_080716\_4.JPG  
**Bildbeschreibung** k.A.

**Aufnahmerichtung** süd



# Erhebungsbogen

**B**

<b>Projekt</b>	Biotopkartierung Hamburg	<b>Interne Nr.</b>	105233
		<b>DK5   DK5-GK</b>	<b>7626</b> 7628
<b>Handlungsbedarf</b>	Nein	<b>DK5 - Name</b>	Allermöhe-Ost
<b>Bearbeitung</b>	MAW	<b>Biotop-Nr.   alt</b>	<b>11</b> 1
<b>Räumliche Abbildung</b>	Fläche	<b>Kartierung</b>	08.07.2016
<b>Anzahl Abschnitte</b>	1	<b>Fläche / Länge [m<sup>2</sup>/m]</b>	19262,9237
		<b>Breite (lineare Abb.) [m]</b>	

## Teilflächenbeschreibung

<b>Teilflächentyp</b>		<b>Teilflächen-Nr.</b>	1
<b>Biotoptyp</b>	Wettern, Hauptgraben (2000)	<b>Biotoptyp</b>	FLH
<b>- Zusatz</b>		<b>- gesetzl. Grundl.</b>	
<b>FFH-LRT</b>		<b>FFH-LRT</b>	
<b>Beschreibung</b>		<b>Entw.potential LRT</b>	
		<b>Hauptfläche</b>	Ja
		<b>Flächenanteil</b>	100 %
		<b>FFH-Unters.Fläche</b>	Nein
		<b>Saatgutfläche</b>	Nein

## Weitere Angaben

Merkmal	Wert
<b>Boden</b>	
Feuchte	10 - zeitweise wasserüberstaut
Reaktion	7 - neutral
Stickstoffgehalt	7 - stickstoffreich
<b>Gewässer</b>	
Böschungshöhe	1.00 m
Gewässertiefe	1.00 m
Breite	8.00 m
Wasserführung	g - gleichmäßige Wasserführung
Strömung	r - ruhig fließend
Trübung	m - mittlere Trübung
Substrat	sc - Schlamm (Feinsubstrat organisch)
<b>Standort, Relief</b>	
Böschungsneigung	steil - 1:1 bis 1:2
Belichtung	7 - halbsonnig
<b>Veg. - Deckg./Ant.</b>	
naturnahe Uferveg.	70 %
Schwimmbi.veg.	50 %
submerse Veg.	50 %
<b>Veg. - Zeigerwerte</b>	
Mahdverträglichkeit	4 - schnittempfindlich bis mäßig schnittverträglich
Futterwert	3 - geringwertiges Futter
Anz. Giftpflanzen	1
Anz. Wechselfeuchtezeiger	8
Anz. Überschwemmungsz.	6
<b>Veg. - Soziologie</b>	
BfN Schlüssel	24.0.01 - Potamogetonalia pectinati (Festwurzeln Wasserpflanzen-Ges.) 27.0.01 - Phragmitetalia (Röhrichte und Großseggenrieder) 30.0.01 - Molinietaalia caeruleae (Feuchtwiesen)

# Erhebungsbogen

**B**

<b>Projekt</b>	Biotopkartierung Hamburg	<b>Interne Nr.</b>	105233
		<b>DK5   DK5-GK</b>	<b>7626</b> 7628
<b>Handlungsbedarf</b>	Nein	<b>DK5 - Name</b>	Allermöhe-Ost
<b>Bearbeitung</b>	MAW	<b>Biotop-Nr.   alt</b>	<b>11</b> 1
<b>Räumliche Abbildung</b>	Fläche	<b>Kartierung</b>	08.07.2016
<b>Anzahl Abschnitte</b>	1	<b>Fläche / Länge [m<sup>2</sup>/m]</b>	19262,9237
		<b>Breite (lineare Abb.) [m]</b>	

## Zeigerwerte der Pflanzenartenliste (Auswertung)

<b>Standort</b>	<b>Belichtung</b>	halbsonnig	7,4
<b>Boden</b>	<b>Feuchte</b>	zeitweise wasserüberstaut	9,9
	<b>Stickstoff (N)</b>	stickstoffreich	6,6
	<b>Reaktion</b>	neutral	7,1
<b>Vegetation</b>	<b>Mahdverträglichkeit</b>	schnittempfindlich bis mäßig schnittverträglich	4,5
<b>Zeigerwerte</b>	<b>Futterwert</b>	geringwertiges Futter	3
	<b>Wechselfeuchteanzeiger</b>		10
	<b>Giftpflanzen</b>		1
	<b>Überschw.anzeiger</b>		5

## Pflanzenartenliste

Gruppe / Pflanzenart	MS	M	W	Vs	St	PA	Ph	Sz	VS	V	G	cf	§	Rote Liste				
														HH	ND	SH	D	
<b>Tracheobionta (Gefäßpflanzen)</b>																		
Allium scorodoprasum (Schlangen-Lauch)	7	w													3	3	3	
Arrhenatherum elatius (Glatthafer)	7	w																
Callitriche palustris agg. (Artengruppe Sumpf-Wasserstern)	7	h														3		
Carex acuta (Schlank-Segge)	7	z																V
Carex acutiformis (Sumpf-Segge)	7	w																
Ceratophyllum demersum (Rauhes Hornblatt)	7	z															V	
Dactylis glomerata (Wiesen-Knäuelgras)	7	w																
Elodea nuttallii (Nuttalls Wasserpest)	7	h																
Elymus repens (Gewöhnliche Quecke)	7	w																
Epilobium ciliatum (Drüsiges Weidenröschen)	7	w																
Filipendula ulmaria (Mädesüß)	7	w																
Galium palustre (Sumpf-Labkraut)	7	w																
Glyceria maxima (Wasser-Schwaden)	7	h																
Hottonia palustris (Wasserfeder)	7	w													b	V		V V
Iris pseudacorus (Gelbe Schwertlilie)	7	w													b			
Juncus conglomeratus (Knäuel-Binse)	7	w														V		
Lemna minor (Kleine Wasserlinse)	7	w																
Lotus pedunculatus (Sumpf-Hornklee)	7	w																V
Lysimachia nummularia (Pfennigkraut)	7	w																
Lysimachia vulgaris (Gewöhnlicher Gilbweiderich)	7	w																
Mycelis muralis (Mauerlattich)	7	w																
Myosotis scorpioides agg. (Artengruppe Sumpf-vergissmeinnicht)	7	w																V
Persicaria amphibia (Wasser-Knöterich)	7	w																
Persicaria hydropiper (Wasserpfeffer)	7	w																
Phalaris arundinacea (Rohr-Glanzgras)	7	z																
Phragmites australis (Schilf)	7	w																
Potamogeton crispus (Krauses Laichkraut)	7	w																
Potamogeton natans (Schwimmendes Laichkraut)	7	w																
Potamogeton trichoides (Haar-Laichkraut)	7	w														3		3 V
Ranunculus repens (Kriechender Hahnenfuß)	7	w																
Rubus fruticosus agg. (Artengruppe Echte Brombeere)	7	w																
Rubus idaeus (Himbeere)	7	w																

# Erhebungsbogen

**B**

<b>Projekt</b>	Biotopkartierung Hamburg		<b>Interne Nr.</b>	105233
			<b>DK5   DK5-GK</b>	<b>7626</b> 7628
<b>Handlungsbedarf</b>	Nein		<b>DK5 - Name</b>	Allermöhe-Ost
<b>Bearbeitung</b>	MAW	<b>Kopie</b> Ja	<b>Biotop-Nr.   alt</b>	<b>11</b> 1
<b>Räumliche Abbildung</b>	Fläche		<b>Kartierung</b>	08.07.2016
<b>Anzahl Abschnitte</b>	1		<b>Fläche / Länge [m<sup>2</sup>/m]</b>	19262,9237
			<b>Breite (lineare Abb.) [m]</b>	

## Pflanzenartenliste

Gruppe / Pflanzenart	MS	M	W	Vs	St	PA	Ph	Sz	VS	V	G	cf	§	Rote Liste			
														HH	ND	SH	D
Rumex hydrolapathum (Fluss-Ampfer)	7	z															
Salix viminalis (Korb-Weide)	7	w															
Urtica dioica (Große Brennessel)	7	w															
Valeriana officinalis (Echter Baldrian)	7	w												D		D	
Vicia cracca (Vogel-Wicke)	7	w															
<b>Anzahl Rote Liste Arten</b>													<b>6</b>	<b>2</b>	<b>7</b>	<b>2</b>	
<b>Anzahl Arten</b>													<b>37</b>				

MS: Mengensystem; M: Mengenangabe, W: Bewertung der Art (FFH-Monitoring), Vs: Vegetationsschicht, St: Status, PA: Autor Phänologie; Ph: Phänologie, Sz: Soziabilität, VS: Vitalitätssystem; V: Vitalität, G: Geschlecht, cf: unsichere Bestimmung, §: Schutz nach BNatSchG, HH: Rote Liste Hamburg, Nds: Rote Liste Niedersachsen, SH: Rote Liste Schleswig-Holstein, D: Rote Liste Deutschland