

Erhebungsbogen

B

Projekt	Biotopkartierung Hamburg, Datenbestand aus FoxPro	Interne Nr.	58343
		DK5 DK5-GK	7624 7626
Handlungsbedarf	Nein	DK5 - Name	Reitbrook-Ost
Bearbeitung	BUC	Biotop-Nr. alt	8 1
Räumliche Abbildung	Fläche	Kartierung	15.09.1995
Anzahl Abschnitte	5	Fläche / Länge [m²/m]	87073,4567
		Breite (lineare Abb.) [m]	

Gesetzlicher Schutz **_ kein gesetzl. Schutz kein gesetzlich geschütztes Biotop** **Schutz nur teilweise** **Nein**

Gesamtbewertung 0 keine Angabe

- Alter
- Belastungsgrad
- Ökolog. Funktion
- Seltenheit

Bestandsbeschreibung

Entspricht der Kartierung Winzer 1982.

Kopierter Text aus der Vorkartierung:

Eingezäunte, abgegraste, z.Z. der Aufnahme häufig bestandene Weiden mit typischen Weideunkräutern, die z.T. von trockenen Gräben durchzogen sind.

Mähwiesen sehr ähnlich gestaltet und z.Z. der Aufnahme frisch gemäht (etwa um Mitte Juli).

Selten mit vereinzelt Obstbäumen am Rande.

Wertstufe 4-6

Spezielle Nutzungen: Weiden (Weidentiere = Rinder, selten Pferde) und / oder Mähwiesen.

Nutzungsintensität: extensiv gepflegt

Vorkommende Pflanzengesellschaften: ohne Angabe

2004: Die mit der Biotopnummer 1 erfassten Flächen werden aktuell als Intensivgrünland (GIM, GIW) oder als Erwerbsgartenbau (LGO) genutzt und wurden daher als Biotoptypen erfasst (nicht als Biotope). Michael Schöne

Vorkommen an Biotoptypen

1	TF	Typ	HF	F.Anteil
2	BTYP	Biototyp		- gesetzl. Grundl.
3	Zusatz	Zusatz zum Biotoptypen		
4	LRT	Lebensraumtyp		
1	1		Ja	100 %
2	GM	Artenreiches Grünland frischer bis mäßig trockener Standorte (2000)		
4	kein LRT	kein Lebensraumtyp nach FFH-Richtlinie		

Räumliche Lage

Lagebeschreibung Über das Kartierungsgebiet verteilt

Nachbarnutzung/en

Rechtswert (X) 576363

Bezirk Bergedorf

Stadtteil (OT-Nr.) Allermöhe (610)

Digitaler Grünplan **Hafengesamtgebiet**

Ausgleichsflächen **Biosphärenreservat**

NSG / ND / LSG

FFH-GEBIET

Hochwert (Y) 5925991

Naturraum Vier- und Marschlande (673.10)

Gemarkung Allermöhe (601)

Ramsargebiet **EG-Vogelschutzgeb.**

Nationalpark

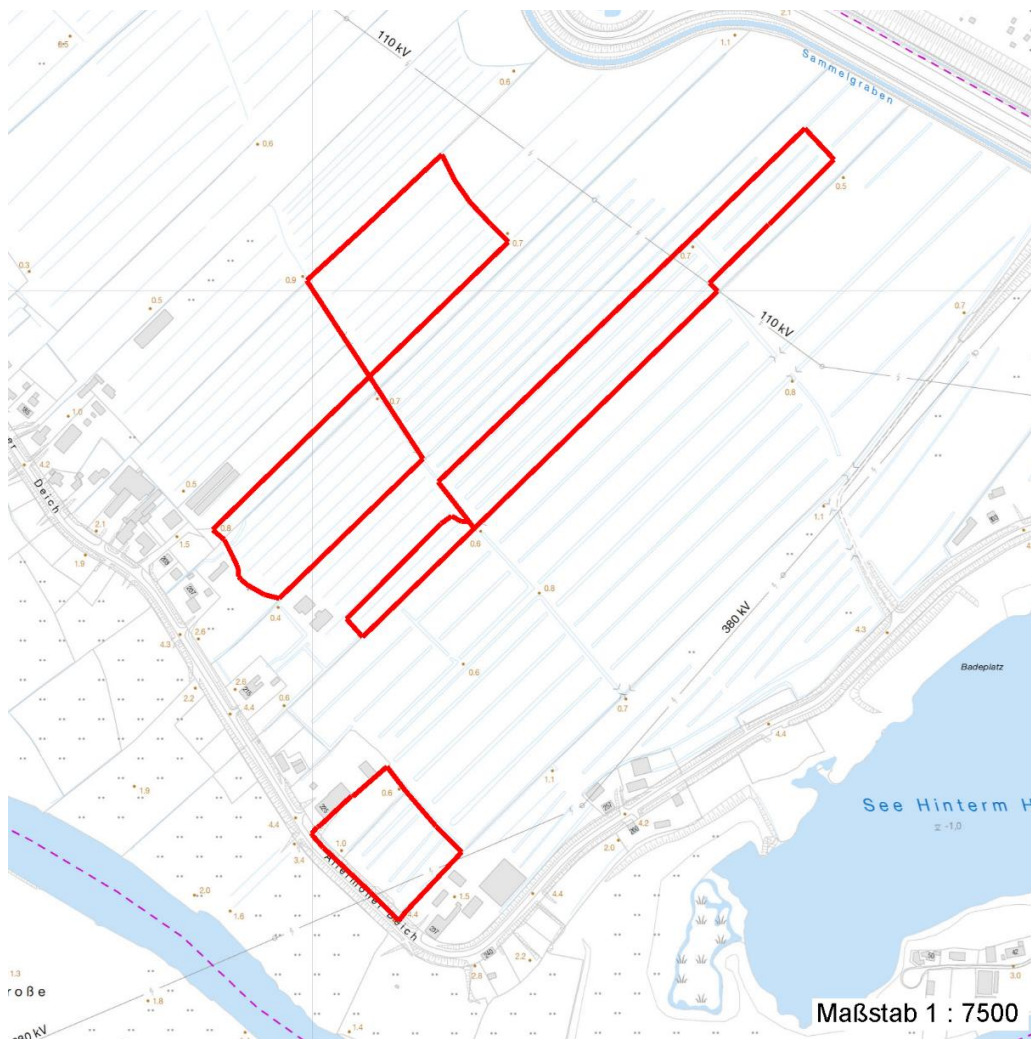
Erhebungsbogen

B

Projekt	Biotopkartierung Hamburg, Datenbestand aus FoxPro	Interne Nr.	58343
		DK5 DK5-GK	7624 7626
Handlungsbedarf	Nein	DK5 - Name	Reitbrook-Ost
Bearbeitung	BUC	Biotop-Nr. alt	8 1
Räumliche Abbildung	Fläche	Kartierung	15.09.1995
Anzahl Abschnitte	5	Fläche / Länge [m²/m]	87073,4567
		Breite (lineare Abb.) [m]	

Räumliche Lage

Wasserschutzgebiet Karte



Weitere Erhebungsbögen

Interne Nr.	Interne Nr. Zuordnung	DK5	Biotop-Nr.	Kartierung	Zuordnung	DK5 (GK)	Biotop-Nr. (alt)
58343	58468	7624	125	03.08.2004	N	7626	10093
58343	58432	7624	126	03.08.2004	N	7626	10097
58343	58420	7624	127	03.08.2004	N	7626	10101
58343	58463	7624	131	03.08.2004	N	7626	10106

Zuordnung: N = nachfolgende Kartierung, K = weitere Kartierungen (zeitlich vorher oder nachher)

Weitere Angaben

Merkmal	Wert
Auswertung	
Gefährdung / Einflüsse	Typische Nutzungsauswirkungen von Weiden.
Wertgesichtspunkte	Artenreiche, frische Weiden und Mähwiesen, die einen wichtigen

Erhebungsbogen

B

Projekt	Biotopkartierung Hamburg, Datenbestand aus FoxPro	Interne Nr.	58343
		DK5 DK5-GK	7624 7626
Handlungsbedarf	Nein	DK5 - Name	Reitbrook-Ost
Bearbeitung	BUC	Biotop-Nr. alt	8 1
Räumliche Abbildung	Fläche	Kartierung	15.09.1995
Anzahl Abschnitte	5	Fläche / Länge [m²/m]	87073,4567
		Breite (lineare Abb.) [m]	

Weitere Angaben

Merkmal	Wert
Maßnahmen	Lebensraum für Wiesenvögel und andere Kleintiere darstellen. Vorkommen alter Obstbäume wie bisher, Überweidung vermeiden

Teilflächenbeschreibung

Teilflächentyp		Teilflächen-Nr.	1
Biotoptyp	Artenreiches Grünland frischer bis mäßig trockener Standorte (2000)	Biotoptyp	GM
- Zusatz		- gesetzl. Grundl.	
FFH-LRT	kein Lebensraumtyp nach FFH-Richtlinie	FFH-LRT	kein LRT
Beschreibung	Standort: Substrat: ohne Angabe (natürlich)	Entw.potential LRT	
		Hauptfläche	Ja
		Flächenanteil	100 %
		FFH-Unters.Fläche	Nein
		Saatgutfläche	Nein

Weitere Angaben

Merkmal	Wert
Boden	
Feuchte	6 - mäßig feucht und wechselfeucht
Stickstoffgehalt	7 - stickstoffreich
Standort, Relief	
Relief	eben (seltener mit Gräben durchzogen)
Belichtung	8 - sonnig
Luft	windexponiert

Zeigerwerte der Pflanzenartenliste (Auswertung)

Standort	Belichtung	halbsonnig	7
Boden	Feuchte	frisch und mäßig frisch	5,5
	Stickstoff (N)	mäßig stickstoffarm bis stickstoffreich	6,4
	Reaktion	neutral	6,5
Vegetation	Mahdverträglichkeit	mäßig bis gut schnittverträglich (erster Schnitt nicht vor Mitte Juni)	6,3
Zeigerwerte	Futterwert	mäßige Futterqualität	3,8
	Wechselfeuchteanzeiger		3
	Giftpflanzen		0
	Überschw.anzeiger		0

Pflanzenartenliste

Gruppe / Pflanzenart															Rote Liste			
	MS	M	W	Vs	St	PA	Ph	Sz	VS	V	G	cf	§	HH	ND	SH	D	
Tracheobionta (Gefäßpflanzen)																		
Achillea millefolium (Gewöhnliche Schafgarbe)	7	X		-														
Agrostis capillaris (Rotes Straußgras)	7	X		-														
Alopecurus pratensis (Wiesen-Fuchsschwanz)	7	X		-														

Erhebungsbogen

B

Projekt	Biotopkartierung Hamburg, Datenbestand aus FoxPro	Interne Nr.	58343
		DK5 DK5-GK	7624 7626
Handlungsbedarf	Nein	DK5 - Name	Reitbrook-Ost
Bearbeitung	BUC	Biotop-Nr. alt	8 1
Räumliche Abbildung	Fläche	Kartierung	15.09.1995
Anzahl Abschnitte	5	Fläche / Länge [m²/m]	87073,4567
		Breite (lineare Abb.) [m]	

Pflanzenartenliste

Gruppe / Pflanzenart	MS	M	W	Vs	St	PA	Ph	Sz	VS	V	G	cf	§	Rote Liste				
														HH	ND	SH	D	
Arrhenatherum elatius (Glatthafer)	7	X		-														
Bromus hordeaceus (Weiche Treppe)	7	X		-														
Capsella bursa-pastoris (Gewöhnliches Hirtentäschel)	7	X		-														
Cirsium arvense (Acker-Kratzdistel)	7	X		-														
Cirsium vulgare (Gewöhnliche Kratzdistel)	7	X		-														
Dactylis glomerata (Wiesen-Knäuelgras)	7	X		-														
Elymus repens (Gewöhnliche Quecke)	7	X		-														
Festuca arundinacea (Rohr-Schwingel)	7	X		-														
Glechoma hederacea (Gundermann)	7	X		-														
Hieracium pilosella (Kleines Habichtskraut)	7	X		-														
Holcus lanatus (Wolliges Honiggras)	7	X		-														
Lolium multiflorum (Vielblütiges Weidelgras)	7	X		-														
Lolium perenne (Ausdauerndes Weidelgras)	7	X		-														
Malus domestica (Kultur-Apfel)	7	X		-														
Persicaria lapathifolia (Ampfer-Knöterich)	7	X		-														
Persicaria maculosa (Floh-Knöterich)	7	X		-														
Phleum pratense (Wiesen-Lieschgras)	7	X		-														
Plantago major (Breit-Wegerich)	7	X		-														
Poa annua (Einjähriges Rispengras)	7	X		-														
Poa pratensis (Wiesen-Rispengras)	7	X		-														
Poa trivialis (Gewöhnliches Rispengras)	7	X		-														
Polygonum aviculare (Vogel-Knöterich)	7	X		-														
Prunus avium (Vogel-Kirsche)	7	X		-														
Prunus domestica (Kultur-Pflaume)	7	X		-														
Ranunculus repens (Kriechender Hahnenfuß)	7	X		-														
Rumex acetosa (Großer Sauerampfer)	7	X		-														
Rumex obtusifolius (Stumpfbblätteriger Ampfer)	7	X		-														
Taraxacum spec. (Löwenzahn)	7	X		-														
Trifolium repens (Weiß-Klee)	7	X		-														
Tripleurospermum perforatum (Geruchlose Kamille)	7	X		-														
Urtica dioica (Große Brennessel)	7	X		-														
Anzahl Rote Liste Arten																		
Anzahl Arten																		
																34		

MS: Mengensystem; M: Mengenangabe, W: Bewertung der Art (FFH-Monitoring), Vs: Vegetationsschicht, St: Status, PA: Autor Phänologie; Ph: Phänologie, Sz: Soziabilität, VS: Vitalitätssystem; V: Vitalität, G: Geschlecht, cf: unsichere Bestimmung, §: Schutz nach BNatSchG, HH: Rote Liste Hamburg, Nds: Rote Liste Niedersachsen, SH: Rote Liste Schleswig-Holstein, D: Rote Liste Deutschland