

# Erhebungsbogen

**B**

<b>Projekt</b>	Biotopkartierung Hamburg		<b>Interne Nr.</b>	58328
			<b>DK5   DK5-GK</b>	<b>7624</b> 7626
<b>Handlungsbedarf</b>	Nein		<b>DK5 - Name</b>	Reitbrook-Ost
<b>Bearbeitung</b>	SCÖ	<b>Kopie</b>	<b>Biotop-Nr.   alt</b>	<b>41</b> 80
<b>Räumliche Abbildung</b>	Fläche	Nein	<b>Kartierung</b>	06.09.2004
<b>Anzahl Abschnitte</b>	1		<b>Fläche / Länge [m<sup>2</sup>/m]</b>	226567,2794
			<b>Breite (lineare Abb.) [m]</b>	

<b>Gesetzlicher Schutz</b>	<b>§ 30 (2) 1.1 Natürliche oder naturnahe Fließgewässer</b>	<b>Schutz nur teilweise</b>	<b>Nein</b>
----------------------------	---	-----------------------------	-------------

<b>Gesamtbewertung</b>	6	Wertvoll
– <b>Alter</b>	8	Biotop hohen Alters, 200 bis 500 Jahre
– <b>Belastungsgrad</b>	5	Flächenhaft mittlere oder örtlich starke Belastung
– <b>Ökolog. Funktion</b>	8	Wertbestimmender Bestandteil eines wertvollen Biotopkomplexes oder für den regionalen Biotopverbund.
– <b>Seltenheit</b>	6	Seltener Biotoptyp, ohne seltene oder bedrohte Pflges., ungesättigtes Artenspektrum, reliktsische RL-Arten

## Bestandsbeschreibung

Dove-Elbe zwischen Ochsenwerder Kirchenbrücke und Reitbrooker Mühlenbrücke oft mit durch Steinschüttung befestigten Ufern. Die Steinschüttungen sind jedoch meist vollständig mit Röhricht- und Hochstaudenvegetation überwachsen und naturnah überprägt. Häufigste Arten sind Schilf, Rohrglanzgras, Mädesüß und Rauhaariges Weidenröschen in bunter Durchmischung, stellenweise auch mit viel Flussgreiskraut. Im Bereich angrenzender Viehweiden, Beweidung bis ans Ufer. Dort meist nur schmaler Saum aus Wasserschwadern. Saum sonst durchschnittlich 2 m breit. Stellenweise Ufergehölzsaum aus Silberweiden und anderen Weiden, tlw. auch Esche und Erle. Da der Flusslauf zahlreiche naturnahe Kleinstrukturen aufweist und im Großen dem natürlich gewundenen Verlauf entspricht, außerdem eine vermutlich große faunistische Bedeutung für Fische, Mollusken, Wasservögel, Amphibien und Libellen besteht, ist er geschützt nach § 28 HmbNatSchG.

## Vorkommen an Biotoptypen

1	TF	BTYP	Typ	HF	F.Anteil
2		Zusatz	Biotoptyp		- gesetzl. Grundl.
3		LRT	Zusatz zum Biotoptypen		
4			Lebensraumtyp		
1	1			Ja	100 %
2		FFT	Fluss-Altarm (2000)		
4		kein LRT	kein Lebensraumtyp nach FFH-Richtlinie		
1	2				0 %
2		NU	Feuchte Staudensäume (2000)		
4		kein LRT	kein Lebensraumtyp nach FFH-Richtlinie		
1	3				0 %
2		NRS	Schilf-Röhricht (2000)		
4		kein LRT	kein Lebensraumtyp nach FFH-Richtlinie		
1	4				0 %
2		NRG	Rohrglanzgras-Röhricht (2000)		
4		kein LRT	kein Lebensraumtyp nach FFH-Richtlinie		
1	5				0 %
2		NRW	Wasserschwadern-Röhricht (2000)		
4		kein LRT	kein Lebensraumtyp nach FFH-Richtlinie		
1	6				0 %
2		HUW	Weiden-Ufergehölzsaum (2000)		

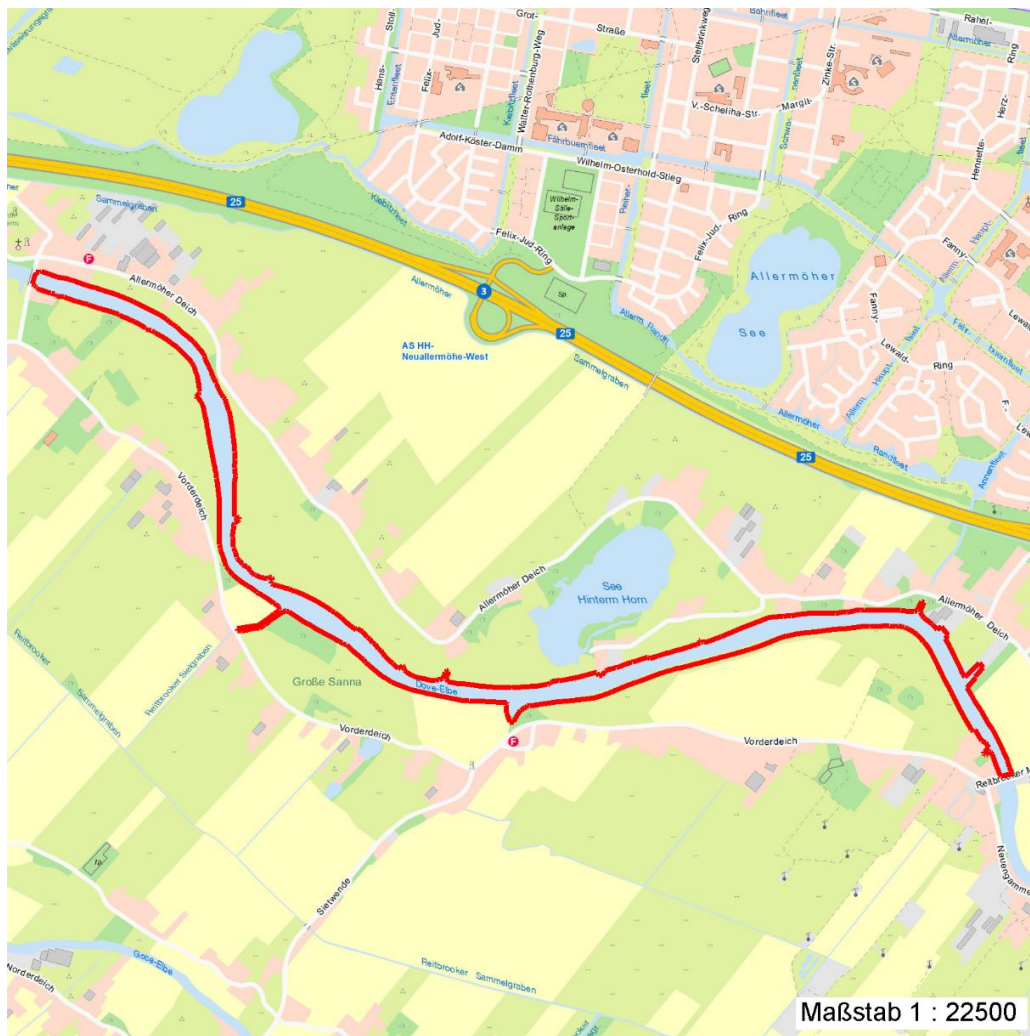
# Erhebungsbogen

**B**

<b>Projekt</b>	Biotopkartierung Hamburg	<b>Interne Nr.</b>	58328
		<b>DK5   DK5-GK</b>	<b>7624</b> 7626
<b>Handlungsbedarf</b>	Nein	<b>DK5 - Name</b>	Reitbrook-Ost
<b>Bearbeitung</b>	SCÖ	<b>Biotop-Nr.   alt</b>	<b>41</b> 80
<b>Räumliche Abbildung</b>	Fläche	<b>Kartierung</b>	06.09.2004
<b>Anzahl Abschnitte</b>	1	<b>Fläche / Länge [m<sup>2</sup>/m]</b>	226567,2794
		<b>Breite (lineare Abb.) [m]</b>	

## Räumliche Lage

<b>Lagebeschreibung</b>	Dove-Elbe Acker
<b>Nachbarnutzung/en</b>	Grünland Gartenbau
<b>Rechtswert (X)</b>	576328
<b>Bezirk</b>	Bergedorf
<b>Stadtteil (OT-Nr.)</b>	Reitbrook (609)
<b>Digitaler Grünplan</b>	<input type="checkbox"/> Hafengesamtgebiet
<b>Ausgleichsflächen</b>	<input checked="" type="checkbox"/> Biosphärenreservat
<b>NSG / ND / LSG</b>	LSG Allermöhe [ HH-2001 / Anteil: 47% ], LSG Reitbrook [ HH-2033 / Anteil: 53% ]
<b>FFH-GEBIET</b>	<input type="checkbox"/> Nationalpark
<b>Wasserschutzgebiet</b>	<input type="checkbox"/> Ramsargebiet
<b>Karte</b>	<input type="checkbox"/> EG-Vogelschutzgeb.



Weitere Erhebungsbögen							
Interne Nr.	Interne Nr. Zuordnung	DK5	Biotop-Nr.	Kartierung	Zuordnung	DK5 (GK)	Biotop-Nr. (alt)
58328	79761	7624	41	29.08.2012	K	7626	80
17.04.2020							

# Erhebungsbogen

**B**

<b>Projekt</b>	Biotopkartierung Hamburg		<b>Interne Nr.</b>	58328
			<b>DK5   DK5-GK</b>	<b>7624</b> 7626
<b>Handlungsbedarf</b>	Nein		<b>DK5 - Name</b>	Reitbrook-Ost
<b>Bearbeitung</b>	SCÖ	<b>Kopie</b>	Nein	<b>Biotop-Nr.   alt</b>
<b>Räumliche Abbildung</b>	Fläche			<b>41</b> 80
<b>Anzahl Abschnitte</b>	1			<b>Kartierung</b>
				06.09.2004
				<b>Fläche / Länge [m<sup>2</sup>/m]</b>
				226567,2794
				<b>Breite (lineare Abb.) [m]</b>

## Weitere Erhebungsbögen

Interne Nr.	Interne Nr. Zuordnung	DK5	Biotop-Nr.	Kartierung	Zuordnung	DK5 (GK)	Biotop-Nr. (alt)
58328	52568	7426	319	19.06.2000	>	7428	1
58328	58326	7624	1	15.08.1995	/	7426	36
58328	58466	7624	62	01.01.1991	/	7626	10016
58328	74024	9999	3179	15.09.1995	>	7626	6

Zuordnung: N = nachfolgende Kartierung, K = weitere Kartierungen (zeitlich vorher oder nachher)

## Foto

Interne Nr.	Index	Dateiname	Aufnahmerichtung
4265	0	7624_41_060904_1.JPG	

## Weitere Angaben

Merkmal	Wert
<b>Auswertung</b>	
Gefährdung / Einflüsse	befestigte Ufer Motorboote Angeln tlw. eng eingedeicht Starker Erholungsdruck
Wertgesichtspunkte	Bedeutung für das Landschaftsbild uferbegleitende Gehölze Röhricht-/Hochstaudensaum Bedeutung für den Biotopverbund
Bedeutung für Tiergruppe	Fische Libellen Vögel
Ziele der Entwicklung Maßnahmen	Erhaltung Uferbefestigungen entfernen natürliche Uferentwicklung zulassen

# Erhebungsbogen

**B**

<b>Projekt</b>	Biotopkartierung Hamburg	<b>Interne Nr.</b>	58328
		<b>DK5   DK5-GK</b>	<b>7624</b> 7626
<b>Handlungsbedarf</b>	Nein	<b>DK5 - Name</b>	Reitbrook-Ost
<b>Bearbeitung</b>	SCÖ	<b>Biotop-Nr.   alt</b>	<b>41</b> 80
<b>Räumliche Abbildung</b>	Fläche	<b>Kartierung</b>	06.09.2004
<b>Anzahl Abschnitte</b>	1	<b>Fläche / Länge [m<sup>2</sup>/m]</b>	226567,2794
		<b>Breite (lineare Abb.) [m]</b>	

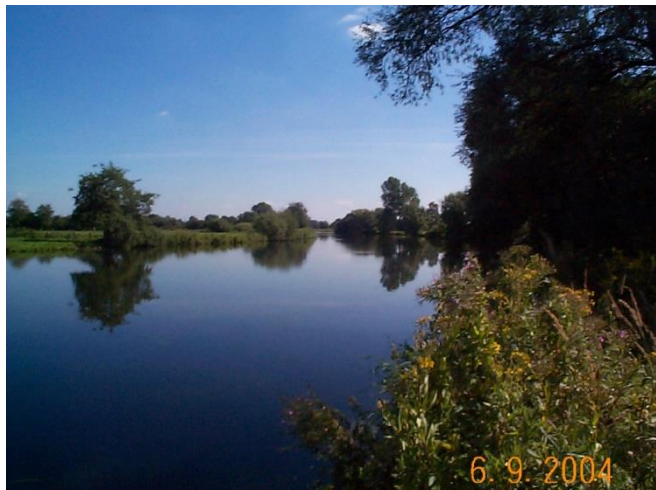
## Foto

**Fotodatei** 7624\_41\_060904\_1.JPG

**Bildbeschreibung**  
**Aufnahmerichtung**

**Fotodatei**

**Bildbeschreibung**  
**Aufnahmerichtung**



## Teilflächenbeschreibung

<b>Teilflächentyp</b>		<b>Teilflächen-Nr.</b>	1
<b>Biotoptyp</b>	Fluss-Altarm (2000)	<b>Biotoptyp</b>	FFT
<b>- Zusatz</b>		<b>- gesetzl. Grundl.</b>	
<b>FFH-LRT</b>	kein Lebensraumtyp nach FFH-Richtlinie	<b>FFH-LRT</b>	kein LRT
<b>Beschreibung</b>		<b>Entw.potential LRT</b>	
Standort: Ufervegetation		<b>Hauptfläche</b>	Ja
		<b>Flächenanteil</b>	100 %
		<b>FFH-Unters.Fläche</b>	Nein
		<b>Saatgutfläche</b>	Nein

# Erhebungsbogen

**B**

<b>Projekt</b>	Biotopkartierung Hamburg	<b>Interne Nr.</b>	58328
		<b>DK5   DK5-GK</b>	<b>7624</b> 7626
<b>Handlungsbedarf</b>	Nein	<b>DK5 - Name</b>	Reitbrook-Ost
<b>Bearbeitung</b>	SCÖ	<b>Biotop-Nr.   alt</b>	<b>41</b> 80
<b>Räumliche Abbildung</b>	Fläche	<b>Kartierung</b>	06.09.2004
<b>Anzahl Abschnitte</b>	1	<b>Fläche / Länge [m<sup>2</sup>/m]</b>	226567,2794
		<b>Breite (lineare Abb.) [m]</b>	

## Weitere Angaben

Merkmal	Wert
<b>Boden</b>	
Feuchte	8 - naß
Stickstoffgehalt	7 - stickstoffreich
<b>Gebietszuordnung</b>	
Gebietsbezeichnung	Dove-Elbe
<b>Gewässer</b>	
Böschungshöhe	1.00 m
Gewässertiefe	4.00 m
Breite	50.00 m
Wasserführung	g - gleichmäßige Wasserführung
Strömung	r - ruhig fließend
Trübung	w - schwache Trübung
<b>Standort, Relief</b>	
Relief	flache Böschungen
Böschungsneigung	flach - 1:2 bis 1:3
Belichtung	7 - halbsonnig
<b>Veg. - Deckg./Ant.</b>	
Gesamt	20 %
1. Baumschicht	5 %
Strauchschicht	5 %
1. Krautschicht	20 %
<b>Veg. - Höhe</b>	
Gesamt, durchschn.	2.00 m

## Zeigerwerte der Pflanzenartenliste (Auswertung)

<b>Standort</b>	<b>Belichtung</b>	halbsonnig	7,1
<b>Boden</b>	<b>Feuchte</b>	naß	8,2
	<b>Stickstoff (N)</b>	stickstoffreich	7,2
	<b>Reaktion</b>	neutral	7,1
<b>Vegetation</b>	<b>Mahdverträglichkeit</b>	schnittempfindlich bis mäßig schnittverträglich	3,8
<b>Zeigerwerte</b>	<b>Futterwert</b>	geringwertiges Futter	2,7
	<b>Wechselfeuchteanzeiger</b>		13
	<b>Giftpflanzen</b>		5
	<b>Überschw.anzeiger</b>		14

## Pflanzenartenliste

Gruppe / Pflanzenart	MS	M	W	Vs	St	PA	Ph	Sz	VS	V	G	cf	§	Rote Liste			
														HH	ND	SH	D
<b>Tracheobionta (Gefäßpflanzen)</b>																	
Agrostis stolonifera (Ausläufer-Straußgras)	7	w		-	-												
Alnus glutinosa (Schwarz-Erle)	7	w		B1													
Alnus glutinosa (Schwarz-Erle)	7	w		S													
Alopecurus pratensis (Wiesen-Fuchsschwanz)	7	w		-	-												
Anthriscus sylvestris (Wiesen-Kerbel)	7	w		-	-												
Artemisia vulgaris (Gewöhnlicher Beifuß)	7	w		K1													
Calamagrostis epigejos (Land-Reitgras)	7	w		K1													

# Erhebungsbogen

# B

<b>Projekt</b>	Biotopkartierung Hamburg		<b>Interne Nr.</b>	58328	
			<b>DK5   DK5-GK</b>	<b>7624</b> 7626	
<b>Handlungsbedarf</b>	Nein		<b>DK5 - Name</b>	Reitbrook-Ost	
<b>Bearbeitung</b>	SCÖ	<b>Kopie</b>	Nein	<b>Biotop-Nr.   alt</b>	41      80
<b>Räumliche Abbildung</b>	Fläche		<b>Kartierung</b>	06.09.2004	
<b>Anzahl Abschnitte</b>	1		<b>Fläche / Länge [m<sup>2</sup>/m]</b>	226567,2794	
			<b>Breite (lineare Abb.) [m]</b>		

## Pflanzenartenliste

Gruppe / Pflanzenart	MS	M	W	Vs	St	PA	Ph	Sz	VS	V	G	cf	Rote Liste						
													§	HH	ND	SH	D		
Calystegia sepium (Zaun-Winde)	7	z		K1															
Carex paniculata (Rispen-Segge)	7	w		K1															
Cirsium arvense (Acker-Kratzdistel)	7	z		K1															
Crataegus monogyna (Eingrifflicher Weißdorn)	7	w		S															
Dactylis glomerata (Wiesen-Knäuelgras)	7	z		K1															
Dipsacus fullonum (Wilde Karde)	7	w		-	-														
Epilobium angustifolium (Schmalblättriges Weidenröschen)	7	w		K1															
Epilobium hirsutum (Zottiges Weidenröschen)	7	h		K1															
Equisetum fluviatile (Teich-Schachtelhalm)	7	w		-	-														
Equisetum palustre (Sumpf-Schachtelhalm)	7	w		-	-														
Fallopia japonica (Japanischer Staudenknöterich)	7	w		K1															
Filipendula ulmaria (Mädesüß)	7	z		K1															
Fraxinus excelsior (Gewöhnliche Esche)	7	z		B1															
Fraxinus excelsior (Gewöhnliche Esche)	7	z		S															
Galeopsis tetrahit (Gewöhnlicher Hohlzahn)	7	w		K1															
Galium palustre (Sumpf-Labkraut)	7	w		-	-														
Glyceria fluitans (Flutender Schwaden)	7	w		-	-														
Glyceria maxima (Wasser-Schwaden)	7	h		K1															
Humulus lupulus (Hopfen)	7	w		-	-														
Iris pseudacorus (Gelbe Schwertlilie)	7	w		-	-												b		
Lolium perenne (Ausdauerndes Weidelgras)	7	w		K1															
Lycopus europaeus (Gewöhnlicher Wolfstrapp)	7	z		K1															
Lysimachia nummularia (Pfennigkraut)	7	w		-	-														
Lysimachia vulgaris (Gewöhnlicher Gilbweiderich)	7	z		-	-														
Lythrum salicaria (Blut-Weiderich)	7	z		K1															
Myosotis scorpioides (Sumpf-Vergissmeinnicht)	7	w		K1														V	
Persicaria hydropiper (Wasserpfeffer)	7	z		K1															
Phalaris arundinacea (Rohr-Glanzgras)	7	h		K1															
Phragmites australis (Schilf)	7	h		K1															
Ranunculus acris (Scharfer Hahnenfuß)	7	w		-	-														
Ranunculus repens (Kriechender Hahnenfuß)	7	w		-	-														
Rorippa amphibia (Wasser-Sumpfkresse)	7	z		K1															
Rosa canina (Hunds-Rose)	7	w		-	-														
Rubus fruticosus agg. (Artengruppe Echte Brombeere)	7	z		S															
Rumex hydrolapathum (Fluss-Ampfer)	7	z		K1															
Salix alba (Silber-Weide)	7	z		B1															
Salix cinerea (Grau-Weide)	7	z		S															
Salix triandra (Mandel-Weide)	7	w		-	-														
Salix viminalis (Korb-Weide)	7	z		S															
Salix x rubens (Fahl-Weide)	7	z		B1															
Salix x rubens (Fahl-Weide)	7	z		S															
Senecio sarracenicus (Fluss-Greiskraut)	7	z		K1													3	2	3
Solanum dulcamara (Bittersüßer Nachtschatten)	7	w		K1															
Solidago canadensis (Kanadische Goldrute)	7	w		K1															
Stachys palustris (Sumpf-Ziest)	7	w		-	-														

# Erhebungsbogen

**B**

<b>Projekt</b>	Biotopkartierung Hamburg		<b>Interne Nr.</b>	58328	
			<b>DK5   DK5-GK</b>	<b>7624</b>	7626
<b>Handlungsbedarf</b>	Nein		<b>DK5 - Name</b>	Reitbrook-Ost	
<b>Bearbeitung</b>	SCÖ	<b>Kopie</b>	<b>Biotop-Nr.   alt</b>	<b>41</b>	80
<b>Räumliche Abbildung</b>	Fläche		<b>Kartierung</b>	06.09.2004	
<b>Anzahl Abschnitte</b>	1		<b>Fläche / Länge [m<sup>2</sup>/m]</b>	226567,2794	
			<b>Breite (lineare Abb.) [m]</b>		

## Pflanzenartenliste

Gruppe / Pflanzenart	MS	M	W	Vs	St	PA	Ph	Sz	VS	V	G	cf	§	Rote Liste			
														HH	ND	SH	D
Urtica dioica (Große Brennessel)	7	z		K1													
Valeriana officinalis agg. (Artengruppe Echter Baldrian)	7	w		K1													
<b>Anzahl Rote Liste Arten</b>													<b>1</b>	<b>2</b>	<b>1</b>		
<b>Anzahl Arten</b>													<b>51</b>				

MS: Mengensystem; M: Mengenangabe, W: Bewertung der Art (FFH-Monitoring), Vs: Vegetationsschicht, St: Status, PA: Autor Phänologie; Ph: Phänologie, Sz: Soziabilität, VS: Vitalitätssystem; V: Vitalität, G: Geschlecht, cf: unsichere Bestimmung, §: Schutz nach BNatSchG, HH: Rote Liste Hamburg, Nds: Rote Liste Niedersachsen, SH: Rote Liste Schleswig-Holstein, D: Rote Liste Deutschland

## Teilflächenbeschreibung

<b>Teilflächentyp</b>		<b>Teilflächen-Nr.</b>	2
<b>Biotoptyp</b>	Feuchte Staudensäume (2000)	<b>Biotoptyp</b>	NU
- <b>Zusatz</b>		- <b>gesetzl. Grundl.</b>	
<b>FFH-LRT</b>	kein Lebensraumtyp nach FFH-Richtlinie	<b>FFH-LRT</b>	kein LRT
<b>Beschreibung</b>		<b>Entw.potential LRT</b>	
		<b>Hauptfläche</b>	
		<b>Flächenanteil</b>	0 %
		<b>FFH-Unters.Fläche</b>	Nein
		<b>Saatgutfläche</b>	Nein

## Teilflächenbeschreibung

<b>Teilflächentyp</b>		<b>Teilflächen-Nr.</b>	3
<b>Biotoptyp</b>	Schilf-Röhricht (2000)	<b>Biotoptyp</b>	NRS
- <b>Zusatz</b>		- <b>gesetzl. Grundl.</b>	
<b>FFH-LRT</b>	kein Lebensraumtyp nach FFH-Richtlinie	<b>FFH-LRT</b>	kein LRT
<b>Beschreibung</b>		<b>Entw.potential LRT</b>	
		<b>Hauptfläche</b>	
		<b>Flächenanteil</b>	0 %
		<b>FFH-Unters.Fläche</b>	Nein
		<b>Saatgutfläche</b>	Nein

<b>Projekt</b>	Biotopkartierung Hamburg	<b>Interne Nr.</b>	58328
		<b>DK5   DK5-GK</b>	<b>7624</b> 7626
<b>Handlungsbedarf</b>	Nein	<b>DK5 - Name</b>	Reitbrook-Ost
<b>Bearbeitung</b>	SCÖ	<b>Biotop-Nr.   alt</b>	<b>41</b> 80
<b>Räumliche Abbildung</b>	Fläche	<b>Kartierung</b>	06.09.2004
<b>Anzahl Abschnitte</b>	1	<b>Fläche / Länge [m<sup>2</sup>/m]</b>	226567,2794
		<b>Breite (lineare Abb.) [m]</b>	

## Teilflächenbeschreibung

<b>Teilflächentyp</b>		<b>Teilflächen-Nr.</b>	4
<b>Biotoptyp</b>	Rohrglanzgras-Röhricht (2000)	<b>Biotoptyp</b>	NRG
- Zusatz		- gesetzl. Grundl.	
<b>FFH-LRT</b>	kein Lebensraumtyp nach FFH-Richtlinie	<b>FFH-LRT</b>	kein LRT
<b>Beschreibung</b>		<b>Entw.potential LRT</b>	
		<b>Hauptfläche</b>	
		<b>Flächenanteil</b>	0 %
		<b>FFH-Unters.Fläche</b>	Nein
		<b>Saatgutfläche</b>	Nein

## Teilflächenbeschreibung

<b>Teilflächentyp</b>		<b>Teilflächen-Nr.</b>	5
<b>Biotoptyp</b>	Wasserschwaden-Röhricht (2000)	<b>Biotoptyp</b>	NRW
- Zusatz		- gesetzl. Grundl.	
<b>FFH-LRT</b>	kein Lebensraumtyp nach FFH-Richtlinie	<b>FFH-LRT</b>	kein LRT
<b>Beschreibung</b>		<b>Entw.potential LRT</b>	
		<b>Hauptfläche</b>	
		<b>Flächenanteil</b>	0 %
		<b>FFH-Unters.Fläche</b>	Nein
		<b>Saatgutfläche</b>	Nein

## Teilflächenbeschreibung

<b>Teilflächentyp</b>		<b>Teilflächen-Nr.</b>	6
<b>Biotoptyp</b>	Weiden-Ufergehölzsaum (2000)	<b>Biotoptyp</b>	HUW
- Zusatz		- gesetzl. Grundl.	
<b>FFH-LRT</b>		<b>FFH-LRT</b>	
<b>Beschreibung</b>		<b>Entw.potential LRT</b>	
		<b>Hauptfläche</b>	
		<b>Flächenanteil</b>	0 %
		<b>FFH-Unters.Fläche</b>	Nein
		<b>Saatgutfläche</b>	Nein