

Erhebungsbogen

B

Projekt	Biotopkartierung Hamburg	Interne Nr.	58389
		DK5 DK5-GK	7624 7626
Handlungsbedarf	Nein	DK5 - Name	Reitbrook-Ost
Bearbeitung	SCÖ	Biotop-Nr. alt	37 74
Räumliche Abbildung	Fläche	Kartierung	08.09.2004
Anzahl Abschnitte	1	Fläche / Länge [m²/m]	28452,5918
		Breite (lineare Abb.) [m]	

Gesetzlicher Schutz § 30 (2) 2.5 Binsen- und seggenreiche Nasswiesen **Schutz nur teilweise** Ja

Gesamtbewertung	6	Wertvoll
– Alter	3	Biotop geringen Alters, 5 bis 10 Jahre
– Belastungsgrad	6	Flächenhaft geringe oder örtlich stärkere oder Vorbelastung mit deutlichem Einfluß
– Ökolog. Funktion	7	Sehr hohe Bedeutung in einem Biotopkomplex, für den lokalen Biotopverbund oder als Puffer
– Seltenheit	6	Seltener Biotoptyp, ohne seltene oder bedrohte Pflges., ungesättigtes Artenspektrum, reliktsiche RL-Arten

Bestandsbeschreibung

Wieder in Nutzung genommene Stilllegungsfläche mit acht Gruppen (einschl. östl. Grenze) und zwei Hauptentwässerungsgräben (gesondert kartiert; Mitte und westl. Grenze). die Fläche hat ein leichtes Beetrelief und wird als Wiese genutzt. Entlang der Gruppen und Gräben liegt die Fläche in einer Breite von beidseitig je etwa 4 m tiefer. Dort Feuchtgrünland- bzw. Großseggenried- oder Röhrichtvegetation. Häufigste Arten sind dort Schlanksegge, Flatterbinse und rohrglanzgras durchsetzt mit Wiesen-Platterbse, Beinwell und Sumpfhornklee. Auf den leicht gewölbten Beeten herrscht auf wechselfeuchtem Standort eine Grasflur aus Wiesenfuchsschwanz, Quecke, Lieschgras und Rotem Straußgras durchsetzt mit Wasserknöterich und Ackerschachtelhalm vor. Vereinzelt kommen auch Feuchtezeiger wie Flatterbinse, Sumpfkraatzdistel, Sumpfrispengras und Flechtstraußgras vor. In den Gruppen steht tlw. das Wasser hoch an, tlw. sind sie nur sumpfig. Meist bildet Schlanksegge durchsetzt mit Flatterbinse den Ufersaum. Im Graben stellenweise Rohrkolbenröhricht, Schilf oder Igelkolben. Im Wasser häufig noch Wasserfeder und häufig Schwimmblattvegetation aus Kleiner Wasserlinse, stellenweise auch Froschbiss und Dreifurchige Wasserlinse. Die Fläche wurde ca. 6-8 Wochen vor der Kartierung gemäht (Mahdgut abgefahren).

Die binsen- und seggenreichen Bereiche der Fläche sowie die Röhrichte und das Großseggenried sind nach § 28 HmbNatSchG geschützt. I. d. R. handelt es sich hierbei um die je etwa 4 m breiten Randstreifen entlang der Gruppen und Gräben.

Vorkommen an Biotoptypen

1	TF	Typ	HF	F.Anteil
2	BTYP	Biotoptyp		- gesetzl. Grundl.
3	Zusatz	Zusatz zum Biotoptypen		
4	LRT	Lebensraumtyp		
1	1		Ja	50 %
2	GIM	Artenarmes gemähtes Grünland mittlerer Standorte (2000)		
3	re	Beetrelief (mit Gruppen) (re)		
1	2			20 %
2	NGG	Großseggenried nährstoffreicher Standorte (2000)		
4	kein LRT	kein Lebensraumtyp nach FFH-Richtlinie		
1	3			20 %
2	GNR	Seggen-, binsen- und/oder hochstaudenreiche Nasswiese nährstoffreicher Standorte (2000)		
1	4			5 %
2	NRG	Rohrgranzgras-Röhricht (2000)		
4	kein LRT	kein Lebensraumtyp nach FFH-Richtlinie		
1	5			5 %
2	NRS	Schilf-Röhricht (2000)		

Erhebungsbogen

B

Projekt	Biotopkartierung Hamburg	Interne Nr.	58389
		DK5 DK5-GK	7624 7626
Handlungsbedarf	Nein	DK5 - Name	Reitbrook-Ost
Bearbeitung	SCÖ	Biotop-Nr. alt	37 74
Räumliche Abbildung	Fläche	Kartierung	08.09.2004
Anzahl Abschnitte	1	Fläche / Länge [m²/m]	28452,5918
		Breite (lineare Abb.) [m]	

Vorkommen an Biotoptypen

1	TF	Typ	HF	F.Anteil
2	BTYP	Biotoptyp		- gesetzl. Grundl.
3	Zusatz	Zusatz zum Biotoptypen		
4	LRT	Lebensraumtyp		
4	kein LRT	kein Lebensraumtyp nach FFH-Richtlinie		

Räumliche Lage

Lagebeschreibung	Südl. Reitbrooker Sammelgraben, östl. des Schöpfwerks		
	Gewässer		
Nachbarnutzung/en	Kleingarten		
	Grünland		
	Acker		
Rechtswert (X)	576722	Hochwert (Y)	5924077
Bezirk	Bergedorf	Naturraum	Vier- und Marschlande (673.10)
Stadtteil (OT-Nr.)	Reitbrook (609)	Gemarkung	Reitbrook (614)
Digitaler Grünplan	<input type="checkbox"/> Hafengesamtgebiet	<input type="checkbox"/> Ramsargebiet	<input type="checkbox"/> EG-Vogelschutzgeb.
Ausgleichsflächen	<input type="checkbox"/> Biosphärenreservat	<input type="checkbox"/> Nationalpark	<input type="checkbox"/>
NSG / ND / LSG			
FFH-GEBIET			
Wasserschutzgebiet			

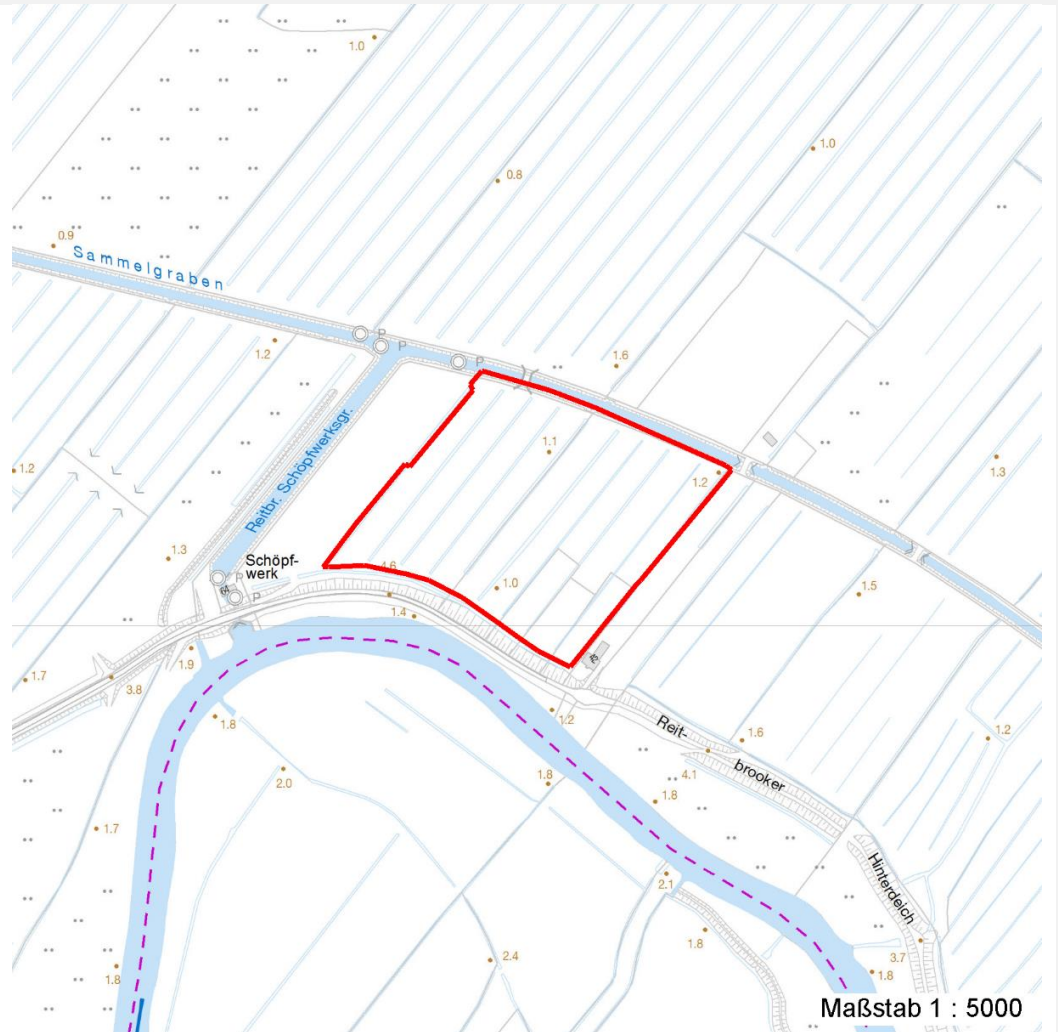
Erhebungsbogen

B

Projekt	Biotopkartierung Hamburg	Interne Nr.	58389
		DK5 DK5-GK	7624 7626
Handlungsbedarf	Nein	DK5 - Name	Reitbrook-Ost
Bearbeitung	SCÖ	Biotop-Nr. alt	37 74
Räumliche Abbildung	Fläche	Kartierung	08.09.2004
Anzahl Abschnitte	1	Fläche / Länge [m²/m]	28452,5918
		Breite (lineare Abb.) [m]	

Räumliche Lage

Karte



Weitere Erhebungsbögen

Interne Nr.	Interne Nr. Zuordnung	DK5	Biotop-Nr.	Kartierung	Zuordnung	DK5 (GK)	Biotop-Nr. (alt)
58389	79764	7624	44	14.06.2012	N	7626	84
58389	79860	7624	254	14.06.2012	N	7626	10255
58389	79769	7624	347	14.06.2012	N	7626	89
58389	58091	7622	62	01.09.1997	<	7624	10005

Zuordnung: N = nachfolgende Kartierung, K = weitere Kartierungen (zeitlich vorher oder nachher)

Foto

Interne Nr.	Index	Dateiname	Aufnahmerichtung
3869	0	7624_37_080904_1.JPG	

Erhebungsbogen

B

Projekt	Biotopkartierung Hamburg	Interne Nr.	58389
		DK5 DK5-GK	7624 7626
Handlungsbedarf	Nein	DK5 - Name	Reitbrook-Ost
Bearbeitung	SCÖ	Biotop-Nr. alt	37 74
Räumliche Abbildung	Fläche	Kartierung	08.09.2004
Anzahl Abschnitte	1	Fläche / Länge [m²/m]	28452,5918
		Breite (lineare Abb.) [m]	

Weitere Angaben

Merkmal	Wert
Auswertung	
Gefährdung / Einflüsse	Entwässerung
Wertgesichtspunkte	Intensivierung der Nutzung oder Pflege Bedeutung für den Biotopverbund wertvoller Biotopkomplex Entwicklungspotenzial
Bedeutung für Tiergruppe	Amphibien Libellen
Ziele der Entwicklung Maßnahmen	Entwicklung zum artenreichen Grünland Standort vernässen - 1.16 Extensive Grünlandnutzung extensive Gewässerunterhaltung

Foto

Fotodatei	7624_37_080904_1.JPG	Fotodatei	
Bildbeschreibung		Bildbeschreibung	
Aufnahmerichtung		Aufnahmerichtung	



Teilflächenbeschreibung

Teilflächentyp		Teilflächen-Nr.	1
Biotoptyp	Artenarmes gemähtes Grünland mittlerer Standorte (2000)	Biotoptyp	GIM
- Zusatz	Beetrelief (mit Gruppen) (re)	- gesetzl. Grundl.	
FFH-LRT		FFH-LRT	
Beschreibung	Standort: Beet	Entw.potential LRT	
		Hauptfläche	Ja
		Flächenanteil	50 %
		FFH-Unters.Fläche	Nein
		Saatgutfläche	Nein

Erhebungsbogen

B

Projekt	Biotopkartierung Hamburg		Interne Nr.	58389
			DK5 DK5-GK	7624 7626
Handlungsbedarf	Nein		DK5 - Name	Reitbrook-Ost
Bearbeitung	SCÖ	Kopie	Nein	Biotop-Nr. alt
Räumliche Abbildung	Fläche			37 74
Anzahl Abschnitte	1		Kartierung	08.09.2004
			Fläche / Länge [m²/m]	28452,5918
			Breite (lineare Abb.) [m]	

Weitere Angaben

Merkmal	Wert
Boden	
Feuchte	6 - mäßig feucht und wechselfeucht
Stickstoffgehalt	6 - mäßig stickstoffarm bis stickstoffreich
Gewässer	
Böschungshöhe	0.30 m
Gewässertiefe	0.50 m
Breite	2.00 m
Wasserführung	e - episodisch austrocknend
Strömung	k - keine Strömung
Trübung	w - schwache Trübung
Standort, Relief	
Relief	leicht gewölbt
Böschungsneigung	flach - 1:2 bis 1:3
Belichtung	7 - halbsonnig
Veg. - Deckg./Ant.	
Gesamt	100 %
1. Krautschicht	100 %
Veg. - Höhe	
Gesamt, durchschn.	0.50 m

Zeigerwerte der Pflanzenartenliste (Auswertung)

Standort	Belichtung	halbsonnig	7
Boden	Feuchte	naß	8,1
	Stickstoff (N)	mäßig stickstoffarm	5,3
	Reaktion	schwach sauer	6
Vegetation	Mahdverträglichkeit	mäßig bis gut schnittverträglich (erster Schnitt nicht vor Mitte Juni)	5,8
Zeigerwerte	Futterwert	mäßige Futterqualität	3,8
	Wechselfeuchteanzeiger		6
	Giftpflanzen		0
	Überschw.anzeiger		1

Pflanzenartenliste

Gruppe / Pflanzenart	MS	M	W	Vs	St	PA	Ph	Sz	VS	V	G	cf	Rote Liste					
													§	HH	ND	SH	D	
Tracheobionta (Gefäßpflanzen)																		
Agrostis capillaris (Rotes Straußgras)	7	z		K1														
Agrostis stolonifera agg. (Artengruppe Ausläufer-Straußgras)	7	w		K1														
Alopecurus pratensis (Wiesen-Fuchsschwanz)	7	z		K1														
Arrhenatherum elatius (Glatthafer)	7	w		K1														
Cirsium palustre (Sumpf-Kratzdistel)	7	w		K1														
Dactylis glomerata (Wiesen-Knäuelgras)	7	w		K1														
Elymus repens (Gewöhnliche Quecke)	7	z		K1														
Equisetum arvense (Acker-Schachtelhalm)	7	z		K1														
Holcus lanatus (Wolliges Honiggras)	7	w		K1														
Hypericum perforatum (Echtes Johanniskraut)	7	w		K1														

Erhebungsbogen

B

Projekt	Biotopkartierung Hamburg	Interne Nr.	58389
		DK5 DK5-GK	7624 7626
Handlungsbedarf	Nein	DK5 - Name	Reitbrook-Ost
Bearbeitung	SCÖ	Biotop-Nr. alt	37 74
Räumliche Abbildung	Fläche	Kartierung	08.09.2004
Anzahl Abschnitte	1	Fläche / Länge [m²/m]	28452,5918
		Breite (lineare Abb.) [m]	

Pflanzenartenliste

Gruppe / Pflanzenart	MS	M	W	Vs	St	PA	Ph	Sz	VS	V	G	cf	§	Rote Liste			
														HH	ND	SH	D
Juncus effusus (Flutter-Binse)	7	w		K1													
Lathyrus pratensis (Wiesen-Platterbse)	7	w		K1													
Lysimachia vulgaris (Gewöhnlicher Gilbweiderich)	7	w		K1													
Persicaria amphibia (Wasser-Knöterich)	7	h		K1													
Phalaris arundinacea (Rohr-Glanzgras)	7	w		K1													
Phleum pratense (Wiesen-Lieschgras)	7	z		K1													
Poa palustris (Sumpf-Rispengras)	7	z		K1													
Ranunculus acris (Scharfer Hahnenfuß)	7	w		K1													
Rumex acetosa (Großer Sauerampfer)	7	z		K1													
Rumex crispus (Krauser Ampfer)	7	z		K1													
Symphytum officinale (Echter Beinwell)	7	w		K1													
Vicia cracca (Vogel-Wicke)	7	w		K1													

Anzahl Rote Liste Arten

Anzahl Arten

22

MS: Mengensystem; M: Mengenangabe, W: Bewertung der Art (FFH-Monitoring), Vs: Vegetationsschicht, St: Status, PA: Autor Phänologie; Ph: Phänologie, Sz: Soziabilität, VS: Vitalitätssystem; V: Vitalität, G: Geschlecht, cf: unsichere Bestimmung, §: Schutz nach BNatSchG, HH: Rote Liste Hamburg, Nds: Rote Liste Niedersachsen, SH: Rote Liste Schleswig-Holstein, D: Rote Liste Deutschland

Teilflächenbeschreibung

Teilflächentyp		Teilflächen-Nr.	2
Biotoptyp	Großseggenried nährstoffreicher Standorte (2000)	Biotoptyp	NGG
- Zusatz		- gesetzl. Grundl.	
FFH-LRT	kein Lebensraumtyp nach FFH-Richtlinie	FFH-LRT	kein LRT
Beschreibung		Entw.potential LRT	
Standort: Grütpe		Hauptfläche	
		Flächenanteil	20 %
		FFH-Unters.Fläche	Nein
		Saatgutfläche	Nein

Weitere Angaben

Merkmal	Wert
Boden	
Feuchte	9 - sehr naß
Stickstoffgehalt	5 - mäßig stickstoffarm
Standort, Relief	
Relief	flache bis steile Böschungen
Belichtung	7 - halbsonnig
Veg. - Deckg./Ant.	
Gesamt	80 %
Strauchschicht	1 %
1. Krautschicht	80 %
Veg. - Höhe	
Gesamt, durchschn.	0.70 m

Erhebungsbogen

B

Projekt	Biotopkartierung Hamburg		Interne Nr.	58389	
			DK5 DK5-GK	7624	7626
Handlungsbedarf	Nein		DK5 - Name	Reitbrook-Ost	
Bearbeitung	SCÖ	Kopie	Nein	Biotop-Nr. alt	37 74
Räumliche Abbildung	Fläche		Kartierung	08.09.2004	
Anzahl Abschnitte	1		Fläche / Länge [m²/m]	28452,5918	
			Breite (lineare Abb.) [m]		

Zeigerwerte der Pflanzenartenliste (Auswertung)

Standort	Belichtung	halbsonnig	7,2
Boden	Feuchte	sehr naß	9
	Stickstoff (N)	mäßig stickstoffarm	5,2
	Reaktion	schwach sauer	5,5
Vegetation	Mahdverträglichkeit	schnittempfindlich bis mäßig schnittverträglich	4,3
Zeigerwerte	Futterwert	sehr geringwertiges Futter	1,9
	Wechselfeuchteanzeiger		5
	Giftpflanzen		2
	Überschw.anzeiger		3

Pflanzenartenliste

Gruppe / Pflanzenart	MS	M	W	Vs	St	PA	Ph	Sz	VS	V	G	cf	§	Rote Liste				
														HH	ND	SH	D	
Tracheobionta (Gefäßpflanzen)																		
Alisma plantago-aquatica (Gewöhnlicher Froschlöffel)	7	w		K1														
Carex acuta (Schlank-Segge)	7	h		K1											V			
Carex acutiformis (Sumpf-Segge)	7	w		K1														
Cirsium palustre (Sumpf-Kratzdistel)	7	w		K1														
Filipendula ulmaria (Mädesüß)	7	z		K1														
Galium palustre (Sumpf-Labkraut)	7	w		K1														
Hottonia palustris (Wasserfeder)	7	z		-									b	V	V	V		
Hydrocharis morsus-ranae (Froschbiß)	7	z		-										V	V	V		
Iris pseudacorus (Gelbe Schwertlilie)	7	w		K1									b					
Juncus effusus (Flatter-Binse)	7	h		K1														
Lathyrus pratensis (Wiesen-Platterbse)	7	z		K1														
Lemna minor (Kleine Wasserlinse)	7	h		-														
Lemna trisulca (Dreifurchige Wasserlinse)	7	z		-										V				
Lotus pedunculatus (Sumpf-Hornklee)	7	z		K1												V		
Lysimachia vulgaris (Gewöhnlicher Gilbweiderich)	7	z		K1														
Lythrum salicaria (Blut-Weiderich)	7	z		K1														
Phalaris arundinacea (Rohr-Glanzgras)	7	z		K1														
Salix cinerea (Grau-Weide)	7	w		S														
Sparganium erectum (Ästiger Igelkolben)	7	w		K1														
Symphytum officinale (Echter Beinwell)	7	z		K1														
Typha latifolia (Breitblättriger Rohrkolben)	7	z		K1														
														Anzahl Rote Liste Arten		3	4	2
														Anzahl Arten		21		

MS: Mengensystem; M: Mengenangabe, W: Bewertung der Art (FFH-Monitoring), Vs: Vegetationsschicht, St: Status, PA: Autor Phänologie; Ph: Phänologie, Sz: Soziabilität, VS: Vitalitätssystem; V: Vitalität, G: Geschlecht, cf: unsichere Bestimmung, §: Schutz nach BNatSchG, HH: Rote Liste Hamburg, Nds: Rote Liste Niedersachsen, SH: Rote Liste Schleswig-Holstein, D: Rote Liste Deutschland

Projekt	Biotopkartierung Hamburg	Interne Nr.	58389
		DK5 DK5-GK	7624 7626
Handlungsbedarf	Nein	DK5 - Name	Reitbrook-Ost
Bearbeitung	SCÖ	Biotop-Nr. alt	37 74
Räumliche Abbildung	Fläche	Kartierung	08.09.2004
Anzahl Abschnitte	1	Fläche / Länge [m²/m]	28452,5918
		Breite (lineare Abb.) [m]	

Teilflächenbeschreibung

Teilflächentyp		Teilflächen-Nr.	3
Biotoptyp	Seggen-, binsen- und/oder hochstaudenreiche Nasswiese nährstoffreicher Standorte (2000)	Biotoptyp	GNR
- Zusatz		- gesetzl. Grundl.	
FFH-LRT		FFH-LRT	
Beschreibung		Entw.potential LRT	
		Hauptfläche	
		Flächenanteil	20 %
		FFH-Unters.Fläche	Nein
		Saatgutfläche	Nein

Teilflächenbeschreibung

Teilflächentyp		Teilflächen-Nr.	4
Biotoptyp	Rohrglanzgras-Röhricht (2000)	Biotoptyp	NRG
- Zusatz		- gesetzl. Grundl.	
FFH-LRT	kein Lebensraumtyp nach FFH-Richtlinie	FFH-LRT	kein LRT
Beschreibung		Entw.potential LRT	
		Hauptfläche	
		Flächenanteil	5 %
		FFH-Unters.Fläche	Nein
		Saatgutfläche	Nein

Teilflächenbeschreibung

Teilflächentyp		Teilflächen-Nr.	5
Biotoptyp	Schilf-Röhricht (2000)	Biotoptyp	NRS
- Zusatz		- gesetzl. Grundl.	
FFH-LRT	kein Lebensraumtyp nach FFH-Richtlinie	FFH-LRT	kein LRT
Beschreibung		Entw.potential LRT	
		Hauptfläche	
		Flächenanteil	5 %
		FFH-Unters.Fläche	Nein
		Saatgutfläche	Nein