

Erhebungsbogen

B

Projekt	Biotopkartierung Hamburg		Interne Nr.	58530
			DK5 DK5-GK	7624 7626
Handlungsbedarf	Ja		DK5 - Name	Reitbrook-Ost
Bearbeitung	SCÖ	Kopie	Biotop-Nr. alt	36 73
Räumliche Abbildung	Fläche	Nein	Kartierung	06.09.2004
Anzahl Abschnitte	1		Fläche / Länge [m²/m]	3823,9519
			Breite (lineare Abb.) [m]	

Gesetzlicher Schutz **_ kein gesetzl. Schutz kein gesetzlich geschütztes Biotop** **Schutz nur teilweise** **Nein**

Gesamtbewertung	5	Noch wertvoll, gut entwicklungsfähig
– Alter	2	Biotop geringen Alters, 1 bis 5 Jahre
– Belastungsgrad	5	Flächenhaft mittlere oder örtlich starke Belastung
– Ökolog. Funktion	6	Hohe Bedeutung in einem Biotopkomplex, für den lokalen Biotopverbund oder als Puffer
– Seltenheit	5	Seltener Biotoptyp, floristisch stark verarmt, ohne seltener Pflges. od. verbr. artenreicher Biotoptyp

Bestandsbeschreibung

Junge, von Quecke dominierte Acker- bzw. Gartenbaubrache. Auf der Fläche befinden sich drei von Brennessel, Mädesüß, Rohrglanzgras und Wasserschwaden bewachsene Gruppen. Auf der Brache kommen mit Flatterbinse und Blutweiderich bereits einige Feuchtezeiger vor. Von Westen drängt Schilf in die Fläche. Von den Gruppen her breiten sich Rohrglanzgras und Wasserschwaden aus. Ansonsten wird die Fläche (neben der flächendeckend vorkommenden Quecke) von Knautgras, Landreitgras sowie vereinzelt Beinwell und Rauhaarigem Weidenröschen geprägt. Die Fläche hat ein hohes Aufwertungspotenzial. Insbesondere die Entwicklung zu extensiv genutztem feuchtgrünland wäre ein Naturschutzziel. Aktuell ist der Wert an der Grenze zur Kartierwürdigkeit. In der Südostecke befindet sich ein Bodenlager. Bevorstehende Aufschüttung der Fläche?

Vorkommen an Biotoptypen

1	TF	Typ	HF	F.Anteil
2	BTYP	Biotoptyp	- gesetzl. Grundl.	
3	Zusatz	Zusatz zum Biotoptypen		
4	LRT	Lebensraumtyp		
1	1		Ja	100 %
2	AKF	Halbruderale Gras- und Staudenflur feuchter Standorte (2000)		

Räumliche Lage

Lagebeschreibung	Südlich an den Vorderdeich angrenzend			
	Bebauung			
Nachbarnutzung/en	Grünland			
	Deich/Straße			
Rechtswert (X)	576524	Hochwert (Y)	5925033	
Bezirk	Bergedorf	Naturraum	Vier- und Marschlande (673.10)	
Stadtteil (OT-Nr.)	Reitbrook (609)	Gemarkung	Reitbrook (614)	
Digitaler Grünplan	<input type="checkbox"/> Hafengesamtgebiet	<input type="checkbox"/> Ramsargebiet	<input type="checkbox"/> EG-Vogelschutzgeb.	<input type="checkbox"/>
Ausgleichsflächen	<input type="checkbox"/> Biosphärenreservat	<input type="checkbox"/> Nationalpark	<input type="checkbox"/>	<input type="checkbox"/>
NSG / ND / LSG				
FFH-GEBIET				
Wasserschutzgebiet				

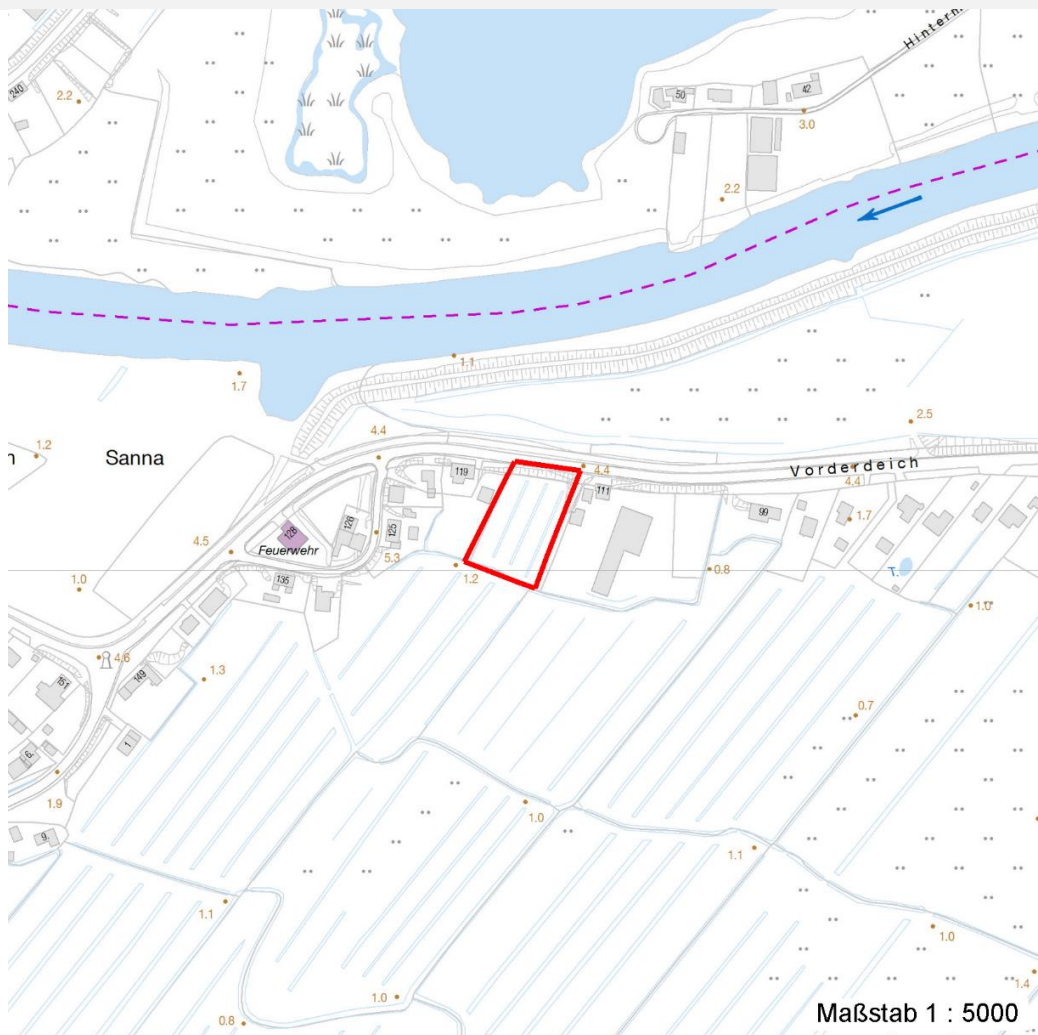
Erhebungsbogen

B

Projekt	Biotopkartierung Hamburg	Interne Nr.	58530
		DK5 DK5-GK	7624 7626
		DK5 - Name	Reitbrook-Ost
Handlungsbedarf	Ja	Biotop-Nr. alt	36 73
Bearbeitung	SCÖ	Kartierung	06.09.2004
Räumliche Abbildung	Fläche	Fläche / Länge [m²/m]	3823,9519
Anzahl Abschnitte	1	Breite (lineare Abb.) [m]	

Räumliche Lage

Karte



Weitere Erhebungsbögen

Interne Nr.	Interne Nr. Zuordnung	DK5	Biotop-Nr.	Kartierung	Zuordnung	DK5 (GK)	Biotop-Nr. (alt)
58530	79859	7624	253	24.05.2012	N	7626	10254
58530	58454	7624	79	01.01.1991	<	7626	10033

Zuordnung: N = nachfolgende Kartierung, K = weitere Kartierungen (zeitlich vorher oder nachher)

Foto

Interne Nr.	Index	Dateiname	Aufnahmerichtung
3785	0	7624_36_060904_1.JPG	

Weitere Angaben

Merkmal	Wert
Auswertung	
Gefährdung / Einflüsse	Entwässerung

Erhebungsbogen

B

Projekt	Biotopkartierung Hamburg	Interne Nr.	58530
		DK5 DK5-GK	7624 7626
Handlungsbedarf	Ja	DK5 - Name	Reitbrook-Ost
Bearbeitung	SCÖ	Biotop-Nr. alt	36 73
Räumliche Abbildung	Fläche	Kartierung	06.09.2004
Anzahl Abschnitte	1	Fläche / Länge [m²/m]	3823,9519
		Breite (lineare Abb.) [m]	

Weitere Angaben

Merkmal	Wert
Wertgesichtspunkte	pot. Aufschüttung, Bebauung Bedeutung für den Biotopverbund Entwicklungspotenzial ungenutzt
Ziele der Entwicklung Maßnahmen	Entwicklung zum artenreichen Grünland Extensive Grünlandnutzung Standort vernässen - 1.16

Foto

Fotodatei	7624_36_060904_1.JPG	Fotodatei
Bildbeschreibung		Bildbeschreibung
Aufnahmerichtung		Aufnahmerichtung



Teilflächenbeschreibung

Teilflächentyp		Teilflächen-Nr.	1
Biotoptyp	Halbruderale Gras- und Staudenflur feuchter Standorte (2000)	Biotoptyp	AKF
- Zusatz		- gesetzl. Grundl.	
FFH-LRT		FFH-LRT	
Beschreibung	Standort: Brache	Entw.potential LRT	
		Hauptfläche	Ja
		Flächenanteil	100 %
		FFH-Unters.Fläche	Nein
		Saatgutfläche	Nein

Erhebungsbogen

B

Projekt	Biotopkartierung Hamburg		Interne Nr.	58530
			DK5 DK5-GK	7624 7626
Handlungsbedarf	Ja		DK5 - Name	Reitbrook-Ost
Bearbeitung	SCÖ	Kopie	Nein	Biotop-Nr. alt
Räumliche Abbildung	Fläche			36 73
Anzahl Abschnitte	1			Kartierung
				06.09.2004
				Fläche / Länge [m²/m]
				3823,9519
				Breite (lineare Abb.) [m]

Weitere Angaben

Merkmal	Wert
Boden	
Feuchte	6 - mäßig feucht und wechselfeucht
Stickstoffgehalt	6 - mäßig stickstoffarm bis stickstoffreich
Standort, Relief	
Relief	eben mit 3 Gruppen
Belichtung	7 - halbsonnig
Veg. - Deckg./Ant.	
Gesamt	100 %
Strauchschicht	1 %
1. Krautschicht	100 %
Veg. - Höhe	
Gesamt, durchschn.	1.00 m

Zeigerwerte der Pflanzenartenliste (Auswertung)

Standort	Belichtung	halbsonnig	7
Boden	Feuchte	mäßig feucht und wechselfeucht	6,3
	Stickstoff (N)	stickstoffreich	6,6
	Reaktion	schwach sauer	6,3
Vegetation	Mahdverträglichkeit	mäßig bis gut schnittverträglich (erster Schnitt nicht vor Mitte Juni)	6,1
Zeigerwerte	Futterwert	ausreichende Futterqualität	4,7
	Wechselfeuchteanzeiger		7
	Giftpflanzen		0
	Überschw.anzeiger		1

Pflanzenartenliste

Gruppe / Pflanzenart	MS	M	W	Vs	St	PA	Ph	Sz	VS	V	G	cf	Rote Liste					
													§	HH	ND	SH	D	
Tracheobionta (Gefäßpflanzen)																		
Calamagrostis epigejos (Land-Reitgras)	7	z		K1														
Calystegia sepium (Zaun-Winde)	7	z		K1														
Cirsium oleraceum (Kohl-Kratzdistel)	7	w		K1														
Dactylis glomerata (Wiesen-Knäuelgras)	7	h		K1														
Deschampsia cespitosa (Rasen-Schmiele)	7	w		K1														
Elymus repens (Gewöhnliche Quecke)	7	d		K1														
Epilobium hirsutum (Zottiges Weidenröschen)	7	z		K1														
Equisetum arvense (Acker-Schachtelhalm)	7	z		K1														
Filipendula ulmaria (Mädesüß)	7	w		K1														
Galium aparine (Kletten-Labkraut)	7	w		K1														
Glechoma hederacea (Gundermann)	7	w		K1														
Glyceria maxima (Wasser-Schwaden)	7	w		K1														
Juncus effusus (Flutter-Binse)	7	z		K1														
Lythrum salicaria (Blut-Weiderich)	7	w		K1														
Phalaris arundinacea (Rohr-Glanzgras)	7	w		K1														
Phragmites australis (Schilf)	7	w		K1														
Potentilla reptans (Kriechendes Fingerkraut)	7	w		K1														
Rosa spec. (Rose)	7	w		S														
Rubus laciniatus (Schlitzblättrige Brombeere)	7	w		S														

Projekt	Biotopkartierung Hamburg		Interne Nr.	58530	
			DK5 DK5-GK	7624	7626
Handlungsbedarf	Ja		DK5 - Name	Reitbrook-Ost	
Bearbeitung	SCÖ	Kopie	Biotop-Nr. alt	36	73
Räumliche Abbildung	Fläche	Nein	Kartierung	06.09.2004	
Anzahl Abschnitte	1		Fläche / Länge [m²/m]	3823,9519	
			Breite (lineare Abb.) [m]		

Pflanzenartenliste

Gruppe / Pflanzenart	MS	M	W	Vs	St	PA	Ph	Sz	VS	V	G	cf	Rote Liste						
													§	HH	ND	SH	D		
Rumex crispus (Krauser Ampfer)	7	z		K1															
Symphytum officinale (Echter Beinwell)	7	z		K1															
Urtica dioica (Große Brennessel)	7	z		K1															
Anzahl Rote Liste Arten																			
Anzahl Arten										22									

MS: Mengensystem; M: Mengenangabe, W: Bewertung der Art (FFH-Monitoring), Vs: Vegetationsschicht, St: Status, PA: Autor Phänologie; Ph: Phänologie, Sz: Soziabilität, VS: Vitalitätssystem; V: Vitalität, G: Geschlecht, cf: unsichere Bestimmung, §: Schutz nach BNatSchG, HH: Rote Liste Hamburg, Nds: Rote Liste Niedersachsen, SH: Rote Liste Schleswig-Holstein, D: Rote Liste Deutschland