

Erhebungsbogen

B

Projekt	Biotopkartierung Hamburg	Interne Nr.	58482
		DK5 DK5-GK	7624 7626
Handlungsbedarf	Nein	DK5 - Name	Reitbrook-Ost
Bearbeitung	SCÖ	Biotop-Nr. alt	34 68
Räumliche Abbildung	Fläche	Kartierung	01.09.2004
Anzahl Abschnitte	1	Fläche / Länge [m²/m]	8029,3324
		Breite (lineare Abb.) [m]	

Gesetzlicher Schutz § 30 (2) 2.3 Röhrichte **Schutz nur teilweise** Ja

Gesamtbewertung	6 Wertvoll
– Alter	5 Biotop mittleren Alters, 20 bis 50 Jahre
– Belastungsgrad	5 Flächenhaft mittlere oder örtlich starke Belastung
– Ökolog. Funktion	7 Sehr hohe Bedeutung in einem Biotopkomplex, für den lokalen Biotopverbund oder als Puffer
– Seltenheit	6 Seltener Biotoptyp, ohne seltene oder bedrohte Pflges., ungesättigtes Artenspektrum, reliktsche RL-Arten

Bestandsbeschreibung

Auwaldähnlicher Gehölzbestand im Bereich der ehemaligen Aue der Dove-Elbe, sehr unebenes Bodenprofil mit nicht mehr wasserführenden Gräben durchzogen. Laut Kartierung von '95: "teilweise sehr hoher Grundwasserstand jedoch keine periodische Überschwemmung mehr." Vermutlich handelt es sich um einen wechselfeuchten Standort. Mittendrin kleiner brachgefallener Bereich (50 m x 15 m) mit ehemaliger Gartennutzung und kaputter Hütte. An der Grenze zum Allermöher Deich befindet sich ein Schilf-/Rohrglanzgras-Röhricht, in dem neben Brennnessel und Zaubrinde auch Flussglockenblume vorkommt.

Da die Fläche nur durch die in der Baumschicht vorherrschenden Eschen an einen Auwald erinnert, die Krautschicht aber keinerlei eindeutige Feuchtezeiger aufweist, kann die Fläche weder als Au- noch als Sumpfwald eingestuft werden. Da die Fläche durch Eigenentwicklung entstanden ist, erfolgt eine Zuordnung zu den Pionier- bzw. Vorwäldern (auch wenn die eschen bereits Stammdurchmesser von ca. 0,3 m aufweisen). Es besteht daher auch kein Schutz nach § 28 HmbNatSchG. Der Röhrichtbestand ist jedoch nach § 28 geschützt.

Vorkommen an Biotoptypen

1	TF	Typ	HF	F.Anteil
2	BTYP	Biotoptyp		- gesetzl. Grundl.
3	Zusatz	Zusatz zum Biotoptypen		
4	LRT	Lebensraumtyp		
1	1		Ja	85 %
2	WPW	Weiden-Pionier- oder Vorwald (2000)		
1	2			15 %
2	NR	Röhricht (2000)		
4	kein LRT	kein Lebensraumtyp nach FFH-Richtlinie		

Räumliche Lage

Lagebeschreibung	Am Nordufer des See's Hinterm Horn		
	Deich/Straße		
Nachbarnutzung/en	Grünland		
	See		
Rechtswert (X)	576820	Hochwert (Y)	5925718
Bezirk	Bergedorf	Naturraum	Vier- und Marschlande (673.10)
Stadtteil (OT-Nr.)	Allermöhe (610)	Gemarkung	Allermöhe (601)
Digitaler Grünplan	<input type="checkbox"/> Hafengesamtgebiet	<input type="checkbox"/> Ramsargebiet	<input type="checkbox"/> EG-Vogelschutzgeb.
Ausgleichsflächen NSG / ND / LSG	<input checked="" type="checkbox"/> Biosphärenreservat	<input type="checkbox"/> Nationalpark	<input type="checkbox"/>
FFH-GEBIET	LSG Allermöhe [HH-2001 / Anteil: 93%]		
Wasserschutzgebiet			

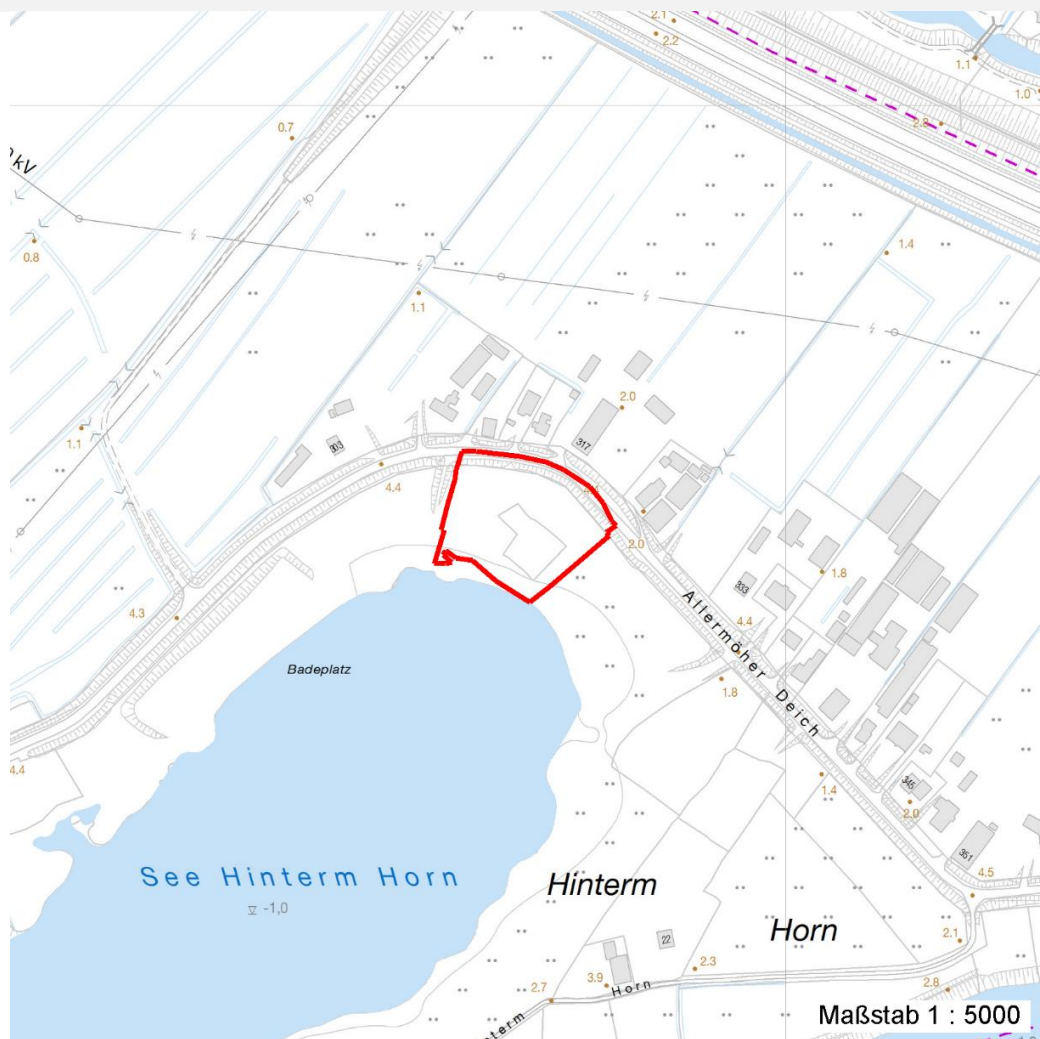
Erhebungsbogen

B

Projekt	Biotopkartierung Hamburg	Interne Nr.	58482
		DK5 DK5-GK	7624 7626
Handlungsbedarf	Nein	DK5 - Name	Reitbrook-Ost
Bearbeitung	SCÖ	Biotop-Nr. alt	34 68
Räumliche Abbildung	Fläche	Kartierung	01.09.2004
Anzahl Abschnitte	1	Fläche / Länge [m²/m]	8029,3324
		Breite (lineare Abb.) [m]	

Räumliche Lage

Karte



Weitere Erhebungsbögen

Interne Nr.	Interne Nr. Zuordnung	DK5	Biotop-Nr.	Kartierung	Zuordnung	DK5 (GK)	Biotop-Nr. (alt)
58482	79756	7624	34	31.05.2012	K	7626	68

Zuordnung: N = nachfolgende Kartierung, K = weitere Kartierungen (zeitlich vorher oder nachher)

Foto

Interne Nr.	Index	Dateiname	Aufnahmerichtung
3400	0	7624_34_010904_1.JPG	

Weitere Angaben

Merkmal	Wert
Auswertung Gefährdung / Einflüsse	Erholungsnutzung stanortfremde Gehölze

Erhebungsbogen

B

Projekt	Biotopkartierung Hamburg	Interne Nr.	58482
		DK5 DK5-GK	7624 7626
Handlungsbedarf	Nein	DK5 - Name	Reitbrook-Ost
Bearbeitung	SCÖ	Biotop-Nr. alt	34 68
Räumliche Abbildung	Fläche	Kartierung	01.09.2004
Anzahl Abschnitte	1	Fläche / Länge [m²/m]	8029,3324
		Breite (lineare Abb.) [m]	

Weitere Angaben

Merkmal	Wert
Wertgesichtspunkte	Bedeutung für den Biotopverbund rel. ungestört ungenutzt Sukzession
Bedeutung für Tiergruppe	Vögel
Ziele der Entwicklung	Sukzession
Maßnahmen	standortfremde Gehölze und kaputte Hütte entfernen

Foto

Fotodatei 7624_34_010904_1.JPG

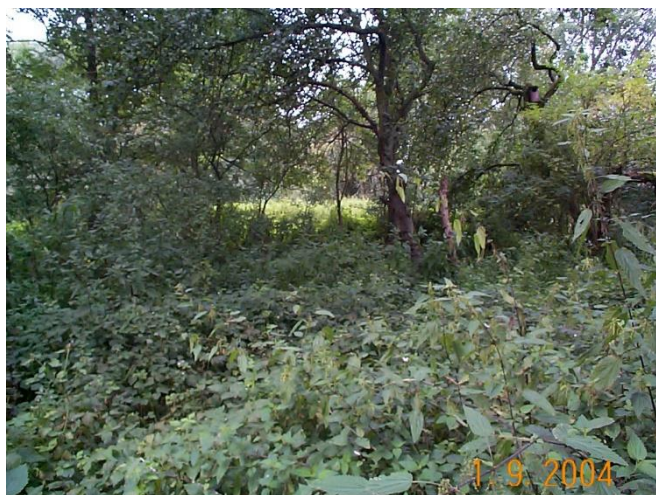
Bildbeschreibung

Aufnahmerichtung

Fotodatei

Bildbeschreibung

Aufnahmerichtung



Teilflächenbeschreibung

Teilflächentyp		Teilflächen-Nr.	1
Biotoptyp	Weiden-Pionier- oder Vorwald (2000)	Biotoptyp	WPW
- Zusatz		- gesetzl. Grundl.	
FFH-LRT		FFH-LRT	
Beschreibung		Entw.potential LRT	
Standort: Wald		Hauptfläche	Ja
		Flächenanteil	85 %
		FFH-Unters.Fläche	Nein
		Saatgutfläche	Nein

Erhebungsbogen

B

Projekt	Biotopkartierung Hamburg		Interne Nr.	58482
			DK5 DK5-GK	7624 7626
Handlungsbedarf	Nein		DK5 - Name	Reitbrook-Ost
Bearbeitung	SCÖ	Kopie	Nein	Biotop-Nr. alt
Räumliche Abbildung	Fläche			34 68
Anzahl Abschnitte	1			Kartierung
				01.09.2004
				Fläche / Länge [m²/m]
				8029,3324
				Breite (lineare Abb.) [m]

Weitere Angaben

Merkmal	Wert
Boden	
Feuchte	6 - mäßig feucht und wechselfeucht
Stickstoffgehalt	7 - stickstoffreich
Standort, Relief	
Relief	uneben
Belichtung	4 - schattig bis halbschattig
Luft	keine Besonderheiten
Veg. - Deckg./Ant.	
Gesamt	100 %
1. Baumschicht	85 %
Strauchschicht	20 %
1. Krautschicht	50 %
Veg. - Höhe	
Gesamt, durchschn.	10.00 m

Zeigerwerte der Pflanzenartenliste (Auswertung)

Standort	Belichtung	halbsonnig bis halbschattig	5,9
Boden	Feuchte	mäßig feucht und wechselfeucht	6
	Stickstoff (N)	stickstoffreich	7,5
	Reaktion	neutral	7
Vegetation	Mahdverträglichkeit	schnittempfindlich (nur Herbstschnitt vertragend)	3,3
Zeigerwerte	Futterwert	sehr geringwertiges Futter	2
	Wechselfeuchteanzeiger		2
	Giftpflanzen		1
	Überschw.anzeiger		6

Pflanzenartenliste

Gruppe / Pflanzenart	MS	M	W	Vs	St	PA	Ph	Sz	VS	V	G	cf	Rote Liste					
													§	HH	ND	SH	D	
Tracheobionta (Gefäßpflanzen)																		
Acer platanoides (Spitz-Ahorn)	7	w		S														
Aesculus hippocastanum (Gewöhnliche Rosskastanie)	7	w		B1														
Alnus glutinosa (Schwarz-Erle)	7	w		B1														
Calystegia sepium (Zaun-Winde)	7	w		K1														
Crataegus monogyna (Eingrifflicher Weißdorn)	7	z		S														
Dactylis glomerata (Wiesen-Knäuelgras)	7	w		K1														
Elymus repens (Gewöhnliche Quecke)	7	z		K1														
Fraxinus excelsior (Gewöhnliche Esche)	7	h		B1														
Galeobdolon argentatum (Garten Goldnessel)	7	w		K1														
Galeopsis tetrahit (Gewöhnlicher Hohlzahn)	7	z		K1														
Galium aparine (Kletten-Labkraut)	7	w		K1														
Geum urbanum (Echte Nelkenwurz)	7	w		K1														
Glechoma hederacea (Gundermann)	7	z		K1														
Humulus lupulus (Hopfen)	7	z		S														
Malus domestica (Kultur-Apfel)	7	z		S														

Erhebungsbogen

B

Projekt	Biotopkartierung Hamburg		Interne Nr.	58482	
			DK5 DK5-GK	7624	7626
Handlungsbedarf	Nein		DK5 - Name	Reitbrook-Ost	
Bearbeitung	SCÖ	Kopie	Biotop-Nr. alt	34	68
Räumliche Abbildung	Fläche		Kartierung	01.09.2004	
Anzahl Abschnitte	1		Fläche / Länge [m²/m]	8029,3324	
			Breite (lineare Abb.) [m]		

Pflanzenartenliste

Gruppe / Pflanzenart	MS	M	W	Vs	St	PA	Ph	Sz	VS	V	G	cf	§	Rote Liste			
														HH	ND	SH	D
Phalaris arundinacea (Rohr-Glanzgras)	7	w		K1													
Phragmites australis (Schilf)	7	w		K1													
Picea abies (Gemeine Fichte)	7	w		B1													
Prunus domestica (Kultur-Pflaume)	7	w		S													
Rosa spec. (Rose)	7	w		S													
Rubus fruticosus agg. (Artengruppe Echte Brombeere)	7	z		S													
Salix alba (Silber-Weide)	7	w		B1													
Salix viminalis (Korb-Weide)	7	w		S													
Salix x rubens (Fahl-Weide)	7	w		S													
Sambucus nigra (Schwarzer Holunder)	7	z		S													
Senecio sarracenicus (Fluss-Greiskraut)	7	w		K1										3		2	3
Urtica dioica (Große Brennessel)	7	h		K1													
Anzahl Rote Liste Arten														1	1	1	
Anzahl Arten														27			

MS: Mengensystem; M: Mengenangabe, W: Bewertung der Art (FFH-Monitoring), Vs: Vegetationsschicht, St: Status, PA: Autor Phänologie; Ph: Phänologie, Sz: Soziabilität, VS: Vitalitätssystem; V: Vitalität, G: Geschlecht, cf: unsichere Bestimmung, §: Schutz nach BNatSchG, HH: Rote Liste Hamburg, Nds: Rote Liste Niedersachsen, SH: Rote Liste Schleswig-Holstein, D: Rote Liste Deutschland

Teilflächenbeschreibung

Teilflächentyp		Teilflächen-Nr.	2
Biotoptyp	Röhricht (2000)	Biotoptyp	NR
- Zusatz		- gesetzl. Grundl.	
FFH-LRT	kein Lebensraumtyp nach FFH-Richtlinie	FFH-LRT	kein LRT
Beschreibung		Entw.potential LRT	
		Hauptfläche	
		Flächenanteil	15 %
		FFH-Unters.Fläche	Nein
		Saatgutfläche	Nein