

# Erhebungsbogen

**B**

<b>Projekt</b>	Biotopkartierung Hamburg		<b>Interne Nr.</b>	79769
			<b>DK5   DK5-GK</b>	<b>7624</b> 7626
<b>Handlungsbedarf</b>	Ja		<b>DK5 - Name</b>	Reitbrook-Ost
<b>Bearbeitung</b>	BÜR	<b>Kopie</b> Nein	<b>Biotop-Nr.   alt</b>	<b>347</b> 89
<b>Räumliche Abbildung</b>	Linie		<b>Kartierung</b>	14.06.2012
<b>Anzahl Abschnitte</b>	3		<b>Fläche / Länge [m<sup>2</sup>/m]</b>	410,542
			<b>Breite (lineare Abb.) [m]</b>	1,5

**Gesetzlicher Schutz**    **\_ kein gesetzl. Schutz kein gesetzlich geschütztes Biotop**    **Schutz nur teilweise**    **Nein**

<b>Gesamtbewertung</b>	6	Wertvoll
– <b>Alter</b>	4	Biotop mittleren Alters, 10 bis 20 Jahre
– <b>Belastungsgrad</b>	3	Flächenhafte starke Belastung
– <b>Ökolog. Funktion</b>	6	Hohe Bedeutung in einem Biotopkomplex, für den lokalen Biotopverbund oder als Puffer
– <b>Seltenheit</b>	6	Seltener Biotoptyp, ohne seltene oder bedrohte Pflges., ungesättigtes Artenspektrum, reliktsche RL-Arten

## Bestandsbeschreibung

Drei schmale, wasserführende Gräben mit größtenteils vegetationsfreier Wasseroberfläche. Mit dem Vorkommen von Wasserfeder, Froschbiss und Sumpf-Dotterblume sind jedoch drei gefährdete Arten vertreten. Die Gräben liegen im kürzlich umgebrochenen Grünland, auf dem nun eine Grünlandsaat ausgebracht wurde. Dementsprechend schmal sind die von Schlank-Segge, Wolligem Honiggras und Flatter-Binse dominierten Uferstreifen. Durch die intensive Bewirtschaftung sind die Gräben akut gefährdet.

## Vorkommen an Biotoptypen

1	TF	Typ	HF	F.Anteil
2	BTYP	Biotoptyp		- gesetzl. Grundl.
3	Zusatz	Zusatz zum Biotoptypen		
4	LRT	Lebensraumtyp		
1	1		Ja	100 %
2	FGR	Nährstoffreicher Graben mit Stillgewässercharakter (2000)		
3	*	Bedeutung als Lebensraum gefährdeter Arten (*)		

## Räumliche Lage

<b>Lagebeschreibung</b>	Südlich Reitbrooker Sammelgraben		
	Acker		
<b>Nachbarnutzung/en</b>	Grünland		
	Wettern		
<b>Rechtswert (X)</b>	576730	<b>Hochwert (Y)</b>	5924074
<b>Bezirk</b>	Bergedorf	<b>Naturraum</b>	Vier- und Marschlande (673.10)
<b>Stadtteil (OT-Nr.)</b>	Reitbrook (609)	<b>Gemarkung</b>	Reitbrook (614)
<b>Digitaler Grünplan</b>	<input type="checkbox"/> <b>Hafengesamtgebiet</b>	<input type="checkbox"/> <b>Ramsargebiet</b>	<input type="checkbox"/> <b>EG-Vogelschutzgeb.</b>
<b>Ausgleichsflächen</b>	<input type="checkbox"/> <b>Biosphärenreservat</b>	<input type="checkbox"/> <b>Nationalpark</b>	<input type="checkbox"/>
<b>NSG / ND / LSG</b>			
<b>FFH-GEBIET</b>			
<b>Wasserschutzgebiet</b>			

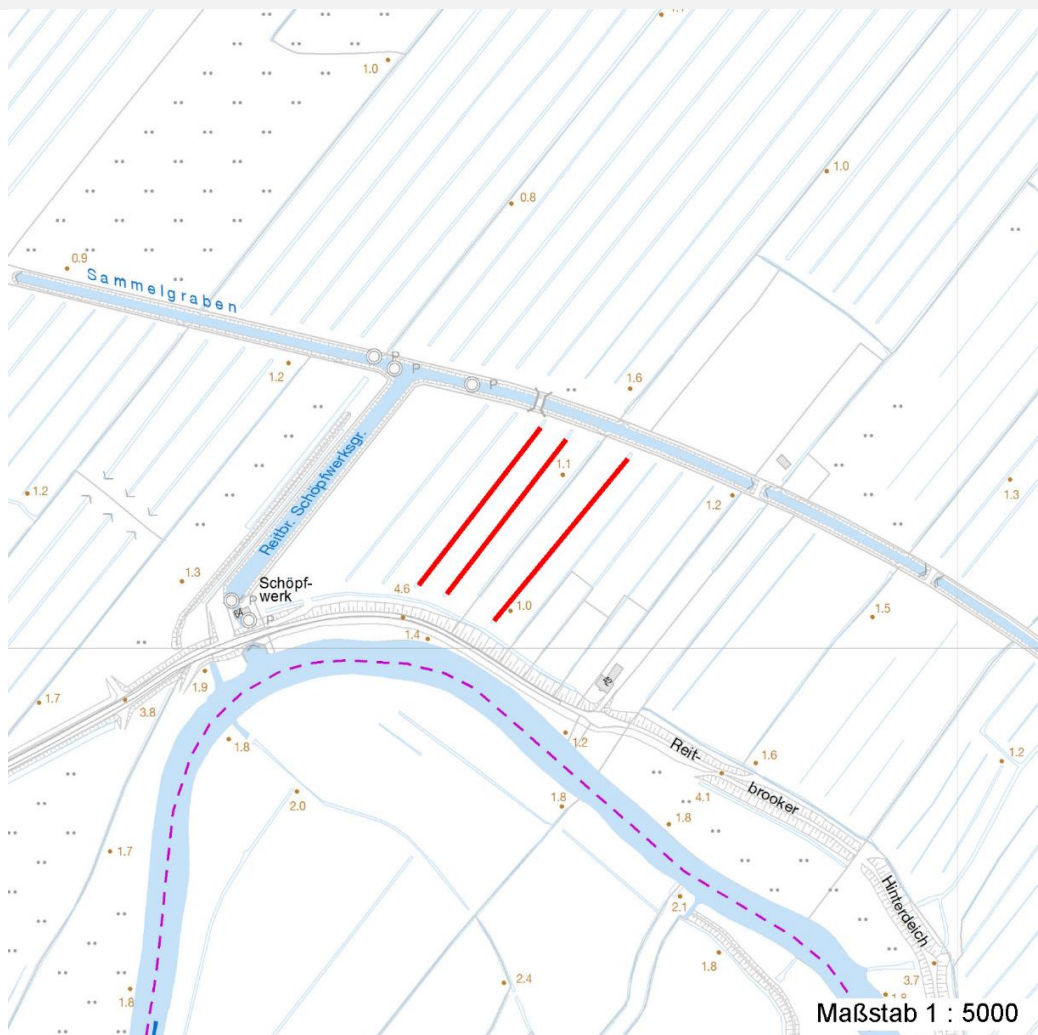
# Erhebungsbogen

**B**

<b>Projekt</b>	Biotopkartierung Hamburg		<b>Interne Nr.</b>	79769	
			<b>DK5   DK5-GK</b>	<b>7624</b>	7626
<b>Handlungsbedarf</b>	Ja		<b>DK5 - Name</b>	Reitbrook-Ost	
<b>Bearbeitung</b>	BÜR	<b>Kopie</b>	Nein	<b>Biotop-Nr.   alt</b>	<b>347</b> 89
<b>Räumliche Abbildung</b>	Linie			<b>Kartierung</b>	14.06.2012
<b>Anzahl Abschnitte</b>	3			<b>Fläche / Länge [m<sup>2</sup>/m]</b>	410,542
				<b>Breite (lineare Abb.) [m]</b>	1,5

## Räumliche Lage

Karte



## Weitere Erhebungsbögen

Interne Nr.	Interne Nr. Zuordnung	DK5	Biotop-Nr.	Kartierung	Zuordnung	DK5 (GK)	Biotop-Nr. (alt)
79769	58389	7624	37	08.09.2004	<	7626	74

Zuordnung: N = nachfolgende Kartierung, K = weitere Kartierungen (zeitlich vorher oder nachher)

## Foto

Interne Nr.	Index	Dateiname	Aufnahmerichtung
33366	0	7624_347_140612_1.JPG	

## Weitere Angaben

Merkmal	Wert
<b>Auswertung</b>	
Gefährdung / Einflüsse	Beseitigung der Gräben Eutrophierung

# Erhebungsbogen

**B**

<b>Projekt</b>	Biotopkartierung Hamburg		<b>Interne Nr.</b>	79769	
			<b>DK5   DK5-GK</b>	<b>7624</b>	7626
<b>Handlungsbedarf</b>	Ja		<b>DK5 - Name</b>	Reitbrook-Ost	
<b>Bearbeitung</b>	BÜR	<b>Kopie</b>	<b>Biotop-Nr.   alt</b>	<b>347</b>	89
<b>Räumliche Abbildung</b>	Linie	Nein	<b>Kartierung</b>	14.06.2012	
<b>Anzahl Abschnitte</b>	3		<b>Fläche / Länge [m<sup>2</sup>/m]</b>	410,542	
			<b>Breite (lineare Abb.) [m]</b>	1,5	

## Weitere Angaben

Merkmal	Wert
Wertgesichtspunkte	Aufschüttung Umbruch Gewässerbelastung Entwässerung Bedeutung für den Biotopverbund Bestandteil der historischen Kulturlandschaft Vorkommen seltener Pflanzen
zoologisch bedeutsame Strukturen Bedeutung für Tiergruppe	Kleingewässer, wasserführende Gräben Libellen Wassergebundene Insekten Mollusken Amphibien
Maßnahmen	Erhaltung des Gewässer - 2.23 keine oder nur extensive Düngung - 4.9 Standort vernässen - 1.16 Wasserstand anheben, Flächen vernässen - 4.13 Zweischnitt-Wiesennutzung - 4.2
<b>Größe</b>	
Breite	1.50 m

## Foto

<b>Fotodatei</b>	7624_347_140612_1.JPG	<b>Fotodatei</b>
<b>Bildbeschreibung</b>		<b>Bildbeschreibung</b>
<b>Aufnahmerichtung</b>		<b>Aufnahmerichtung</b>



# Erhebungsbogen

**B**

<b>Projekt</b>	Biotopkartierung Hamburg	<b>Interne Nr.</b>	79769
		<b>DK5   DK5-GK</b>	<b>7624</b> 7626
<b>Handlungsbedarf</b>	Ja	<b>DK5 - Name</b>	Reitbrook-Ost
<b>Bearbeitung</b>	BÜR	<b>Biotop-Nr.   alt</b>	<b>347</b> 89
<b>Räumliche Abbildung</b>	Linie	<b>Kartierung</b>	14.06.2012
<b>Anzahl Abschnitte</b>	3	<b>Fläche / Länge [m<sup>2</sup>/m]</b>	410,542
		<b>Breite (lineare Abb.) [m]</b>	1,5

## Teilflächenbeschreibung

<b>Teilflächentyp</b>		<b>Teilflächen-Nr.</b>	1
<b>Biotoptyp</b>	Nährstoffreicher Graben mit Stillgewässercharakter (2000)	<b>Biotoptyp</b>	FGR
<b>- Zusatz</b>	Bedeutung als Lebensraum gefährdeter Arten (*)	<b>- gesetzl. Grundl.</b>	
<b>FFH-LRT</b>		<b>FFH-LRT</b>	
<b>Beschreibung</b>		<b>Entw.potential LRT</b>	
		<b>Hauptfläche</b>	Ja
		<b>Flächenanteil</b>	100 %
		<b>FFH-Unters.Fläche</b>	Nein
		<b>Saatgutfläche</b>	Nein

## Weitere Angaben

Merkmal	Wert
<b>Boden</b>	
Feuchte	8 - naß
Reaktion	6 - schwach sauer
Stickstoffgehalt	5 - mäßig stickstoffarm
<b>Gewässer</b>	
Breite	1.50 m
<b>Standort, Relief</b>	
Belichtung	7 - halbsonnig
<b>Veg. - Zeigerwerte</b>	
Anz. Wechselfeuchtezeiger	2
Anz. Überschwemmungsz.	3
Anz. Magerkeitszeiger (N < 4)	5
Anteil Magerkeitszeiger (N < 4)	61 %

## Zeigerwerte der Pflanzenartenliste (Auswertung)

<b>Standort</b>	<b>Belichtung</b>	halbsonnig	7,1
<b>Boden</b>	<b>Feuchte</b>	naß	8,2
	<b>Stickstoff (N)</b>	mäßig stickstoffarm	4,7
	<b>Reaktion</b>	schwach sauer	5,9
<b>Vegetation</b>	<b>Mahdverträglichkeit</b>	mäßig schnittverträglich (erster Schnitt nicht vor 1. Juli)	5,1
<b>Zeigerwerte</b>	<b>Futterwert</b>	sehr geringwertiges Futter	1,9
	<b>Wechselfeuchteanzeiger</b>		2
	<b>Giftpflanzen</b>		3
	<b>Überschw.anzeiger</b>		3

## Pflanzenartenliste

Gruppe / Pflanzenart	MS	M	W	Vs	St	PA	Ph	Sz	VS	V	G	cf	§	Rote Liste			
														HH	ND	SH	D
<b>Tracheobionta (Gefäßpflanzen)</b>																	
Alopecurus myosuroides (Acker-Fuchsschwanz)	7	w		-	-										3		
Caltha palustris (Sumpf-Dotterblume)	7	w		-	-										3	3	V V

<b>Projekt</b>	Biotopkartierung Hamburg	<b>Interne Nr.</b>	79769
		<b>DK5   DK5-GK</b>	<b>7624</b> 7626
<b>Handlungsbedarf</b>	Ja	<b>DK5 - Name</b>	Reitbrook-Ost
<b>Bearbeitung</b>	BÜR	<b>Biotop-Nr.   alt</b>	<b>347</b> 89
<b>Räumliche Abbildung</b>	Linie	<b>Kartierung</b>	14.06.2012
<b>Anzahl Abschnitte</b>	3	<b>Fläche / Länge [m<sup>2</sup>/m]</b>	410,542
		<b>Breite (lineare Abb.) [m]</b>	1,5

## Pflanzenartenliste

Gruppe / Pflanzenart	MS	M	W	Vs	St	PA	Ph	Sz	VS	V	G	cf	Rote Liste						
													§	HH	ND	SH	D		
Carex acuta (Schlank-Segge)	7	d		-	-													V	
Cirsium arvense (Acker-Kratzdistel)	7	w		-	-														
Equisetum palustre (Sumpf-Schachtelhalm)	7	w		-	-														
Filipendula ulmaria (Mädesüß)	7	w		-	-														
Galeopsis tetrahit agg. (Artengruppe Gewöhnlicher Hohlzahn)	7	w		-	-														
Glyceria maxima (Wasser-Schwaden)	7	z		-	-														
Holcus lanatus (Wolliges Honiggras)	7	h		-	-														
Hottonia palustris (Wasserfeder)	7	w		-	-									b	V			V	V
Hydrocharis morsus-ranae (Froschbiß)	7	w		-	-										V			V	V
Iris pseudacorus (Gelbe Schwertlilie)	7	w		-	-									b					
Juncus effusus (Flutter-Binse)	7	z		-	-														
Lemna minor (Kleine Wasserlinse)	7	w		-	-														
Lychnis flos-cuculi (Kuckucks-Lichtnelke)	7	w		-	-														3
Lythrum salicaria (Blut-Weiderich)	7	w		-	-														
Poa trivialis (Gewöhnliches Rispengras)	7	w		-	-														
Symphytum officinale (Echter Beinwell)	7	w		-	-														
Vicia cracca (Vogel-Wicke)	7	w		-	-														
<b>Anzahl Rote Liste Arten</b>													<b>4</b>	<b>1</b>	<b>5</b>	<b>3</b>			
<b>Anzahl Arten</b>													<b>19</b>						

MS: Mengensystem; M: Mengenangabe, W: Bewertung der Art (FFH-Monitoring), Vs: Vegetationsschicht, St: Status, PA: Autor Phänologie; Ph: Phänologie, Sz: Soziabilität, VS: Vitalitätssystem; V: Vitalität, G: Geschlecht, cf: unsichere Bestimmung, §: Schutz nach BNatSchG, HH: Rote Liste Hamburg, Nds: Rote Liste Niedersachsen, SH: Rote Liste Schleswig-Holstein, D: Rote Liste Deutschland