

# Erhebungsbogen

**B**

<b>Projekt</b>	Biotopkartierung Hamburg	<b>Interne Nr.</b>	58619
		<b>DK5   DK5-GK</b>	<b>7624</b> 7626
<b>Handlungsbedarf</b>	Nein	<b>DK5 - Name</b>	Reitbrook-Ost
<b>Bearbeitung</b>	SCÖ	<b>Biotop-Nr.   alt</b>	<b>342</b> 75
<b>Räumliche Abbildung</b>	Linie	<b>Kartierung</b>	08.09.2004
<b>Anzahl Abschnitte</b>	4	<b>Fläche / Länge [m<sup>2</sup>/m]</b>	989,097
		<b>Breite (lineare Abb.) [m]</b>	2,5

**Gesetzlicher Schutz**    **\_ kein gesetzl. Schutz kein gesetzlich geschütztes Biotop**    **Schutz nur teilweise**    **Nein**

<b>Gesamtbewertung</b>	5	Noch wertvoll, gut entwicklungsfähig
– <b>Alter</b>	5	Biotop mittleren Alters, 20 bis 50 Jahre
– <b>Belastungsgrad</b>	3	Flächenhafte starke Belastung
– <b>Ökolog. Funktion</b>	6	Hohe Bedeutung in einem Biotopkomplex, für den lokalen Biotopverbund oder als Puffer
– <b>Seltenheit</b>	5	Seltener Biotoptyp, floristisch stark verarmt, ohne seltener Pflges. od. verbr. artenreicher Biotoptyp

## Bestandsbeschreibung

Stark eingeschnittener Graben, wasserführend, mit Röhricht und vereinzelt Wasserfeder. durchsetzt ist das Röhricht von Igelkolben und Wasserschwaden. An den steilen Böschungen wachsen im unteren Bereich Froschlöffel, Sumpfhornklee, flatterbinse und im oberen Bereich Glatthafer und Quecke. Tlw. auch viel Rohrglanzgras. Graben scheinbar ganzjährig wasserführend. Stellenweise Schwimmblattvegetaion aus Froschbiss und Schwimmendem Laichkraut und Unterwasservegetation aus Wasserpest.  
 Abschnitt 1: mit Rohrkolbenröhricht  
 2: mit viel Schilf und wenig Rohrkolben  
 3: mit viel Schilf  
 4: mit viel Igelkolben

## Vorkommen an Biotoptypen

1	TF	Typ	HF	F.Anteil
2	BTYP	Biotoptyp		- gesetzl. Grundl.
3	Zusatz	Zusatz zum Biotoptypen		
4	LRT	Lebensraumtyp		
1	1		Ja	100 %
2	FGR	Nährstoffreicher Graben mit Stillgewässercharakter (2000)		
1	2			0 %
2	NRG	Rohrglanzgras-Röhricht (2000)		
4	kein LRT	kein Lebensraumtyp nach FFH-Richtlinie		
1	3			0 %
2	NRS	Schilf-Röhricht (2000)		
4	kein LRT	kein Lebensraumtyp nach FFH-Richtlinie		

## Räumliche Lage

<b>Lagebeschreibung</b>	Zw. Vorderdeich und Reitbrooker Sammelgraben		
<b>Nachbarnutzung/en</b>	Acker Grünland		
<b>Rechtswert (X)</b>	577462	<b>Hochwert (Y)</b>	5924200
<b>Bezirk</b>	Bergedorf	<b>Naturraum</b>	Vier- und Marschlande (673.10)
<b>Stadtteil (OT-Nr.)</b>	Reitbrook (609)	<b>Gemarkung</b>	Reitbrook (614)
<b>Digitaler Grünplan</b>	<input type="checkbox"/> <b>Hafengesamtgebiet</b>	<input type="checkbox"/> <b>Ramsargebiet</b>	<input type="checkbox"/> <b>EG-Vogelschutzgeb.</b>
<b>Ausgleichsflächen</b>	<input type="checkbox"/> <b>Biosphärenreservat</b>	<input type="checkbox"/> <b>Nationalpark</b>	<input type="checkbox"/>
<b>NSG / ND / LSG</b>			
<b>FFH-GEBIET</b>			
<b>Wasserschutzgebiet</b>			

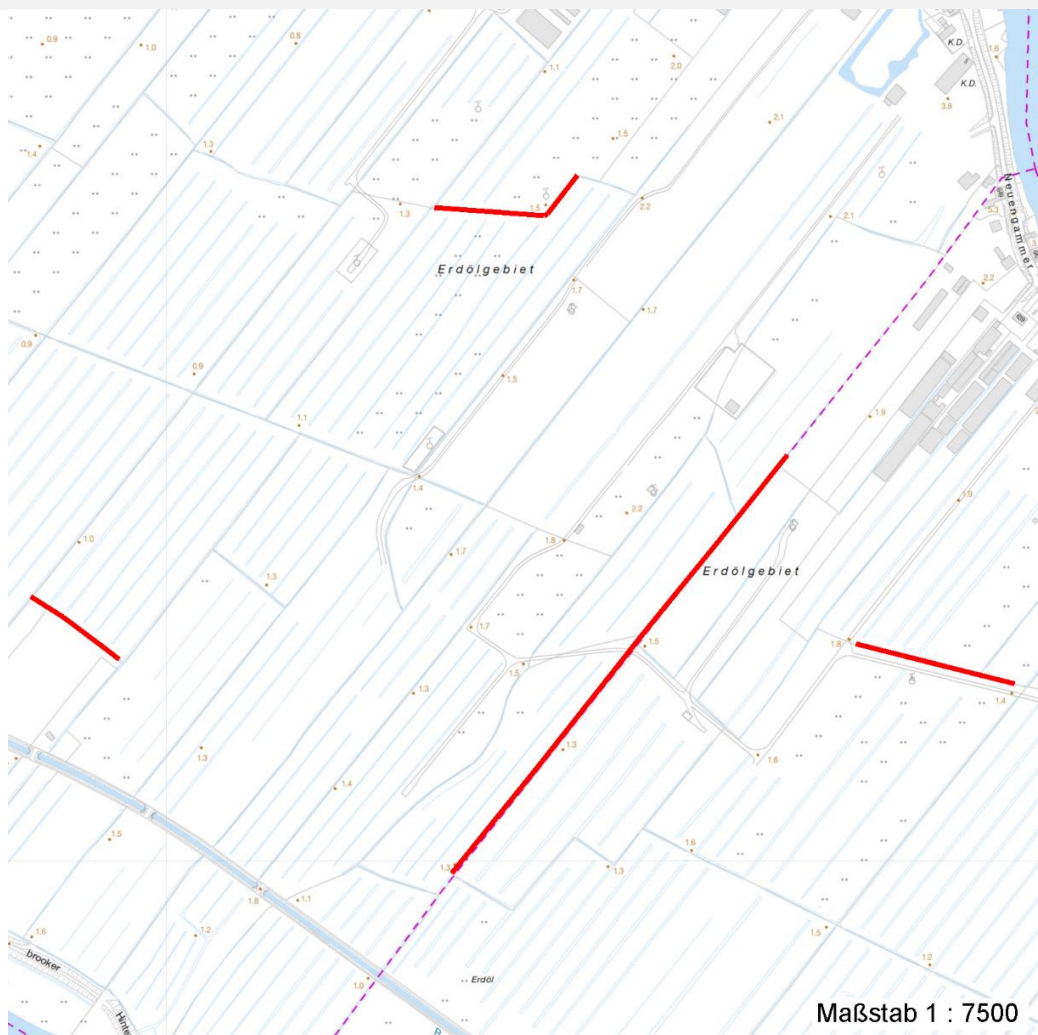
# Erhebungsbogen

**B**

<b>Projekt</b>	Biotopkartierung Hamburg	<b>Interne Nr.</b>	58619
		<b>DK5   DK5-GK</b>	<b>7624</b> 7626
<b>Handlungsbedarf</b>	Nein	<b>DK5 - Name</b>	Reitbrook-Ost
<b>Bearbeitung</b>	SCÖ	<b>Biotop-Nr.   alt</b>	<b>342</b> 75
<b>Räumliche Abbildung</b>	Linie	<b>Kartierung</b>	08.09.2004
<b>Anzahl Abschnitte</b>	4	<b>Fläche / Länge [m<sup>2</sup>/m]</b>	989,097
		<b>Breite (lineare Abb.) [m]</b>	2,5

## Räumliche Lage

Karte



## Weitere Erhebungsbögen

Interne Nr.	Interne Nr. Zuordnung	DK5	Biotop-Nr.	Kartierung	Zuordnung	DK5 (GK)	Biotop-Nr. (alt)
58619	79914	7624	358	03.08.2012	N	7626	10314
58619	58607	7624	335	15.09.1995	/	7626	51

Zuordnung: N = nachfolgende Kartierung, K = weitere Kartierungen (zeitlich vorher oder nachher)

## Foto

Interne Nr.	Index	Dateiname	Aufnahmerichtung
3944	0	7624_342_080904_1.JPG	

## Weitere Angaben

Merkmal	Wert
<b>Auswertung</b>	
Gefährdung / Einflüsse	Starke negative Einflüsse von außen

# Erhebungsbogen

**B**

<b>Projekt</b>	Biotopkartierung Hamburg	<b>Interne Nr.</b>	58619
		<b>DK5   DK5-GK</b>	<b>7624</b> 7626
<b>Handlungsbedarf</b>	Nein	<b>DK5 - Name</b>	Reitbrook-Ost
<b>Bearbeitung</b>	SCÖ	<b>Biotop-Nr.   alt</b>	<b>342</b> 75
<b>Räumliche Abbildung</b>	Linie	<b>Kartierung</b>	08.09.2004
<b>Anzahl Abschnitte</b>	4	<b>Fläche / Länge [m<sup>2</sup>/m]</b>	989,097
		<b>Breite (lineare Abb.) [m]</b>	2,5

## Weitere Angaben

Merkmal	Wert
Wertgesichtspunkte	steile Böschungen Bedeutung für den Biotopverbund Vorkommen seltener Pflanzen Entwicklungspotenzial
Ziele der Entwicklung Maßnahmen	Erhaltung Wasserstand/Sohle anheben Randstreifen einrichten Böschungen/Ufer abflachen extensive Gewässerunterhaltung

## Foto

<b>Fotodatei</b>	7624_342_080904_1.JPG	<b>Fotodatei</b>	
<b>Bildbeschreibung</b>		<b>Bildbeschreibung</b>	
<b>Aufnahmerichtung</b>		<b>Aufnahmerichtung</b>	



## Teilflächenbeschreibung

<b>Teilflächentyp</b>		<b>Teilflächen-Nr.</b>	1
<b>Biotoptyp</b>	Nährstoffreicher Graben mit Stillgewässercharakter (2000)	<b>Biotoptyp</b>	FGR
- <b>Zusatz</b>		- <b>gesetzl. Grundl.</b>	
<b>FFH-LRT</b>		<b>FFH-LRT</b>	
<b>Beschreibung</b>		<b>Entw.potential LRT</b>	
Standort: Graben		<b>Hauptfläche</b>	Ja
		<b>Flächenanteil</b>	100 %
		<b>FFH-Unters.Fläche</b>	Nein
		<b>Saatgutfläche</b>	Nein

# Erhebungsbogen

**B**

<b>Projekt</b>	Biotopkartierung Hamburg	<b>Interne Nr.</b>	58619
		<b>DK5   DK5-GK</b>	<b>7624</b> 7626
<b>Handlungsbedarf</b>	Nein	<b>DK5 - Name</b>	Reitbrook-Ost
<b>Bearbeitung</b>	SCÖ	<b>Biotop-Nr.   alt</b>	<b>342</b> 75
<b>Räumliche Abbildung</b>	Linie	<b>Kartierung</b>	08.09.2004
<b>Anzahl Abschnitte</b>	4	<b>Fläche / Länge [m<sup>2</sup>/m]</b>	989,097
		<b>Breite (lineare Abb.) [m]</b>	2,5

## Weitere Angaben

Merkmal	Wert
<b>Boden</b>	
Feuchte	8 - naß
Stickstoffgehalt	6 - mäßig stickstoffarm bis stickstoffreich
<b>Gewässer</b>	
Böschungshöhe	1.30 m
Gewässertiefe	0.50 m
Breite	2.50 m
Wasserführung	w - wechselnde Wasserstände
Strömung	k - keine Strömung
Trübung	w - schwache Trübung
<b>Standort, Relief</b>	
Relief	steile Böschungen
Böschungsneigung	steil - 1:1 bis 1:2
Belichtung	6 - halbsonnig bis halbschattig
<b>Veg. - Deckg./Ant.</b>	
Gesamt	95 %
1. Krautschicht	95 %
<b>Veg. - Höhe</b>	
Gesamt, durchschn.	1.80 m

## Zeigerwerte der Pflanzenartenliste (Auswertung)

<b>Standort</b>	<b>Belichtung</b>	halbsonnig	7,4
<b>Boden</b>	<b>Feuchte</b>	sehr naß	9,2
	<b>Stickstoff (N)</b>	stickstoffreich	6,8
	<b>Reaktion</b>	neutral	6,6
<b>Vegetation</b>	<b>Mahdverträglichkeit</b>	mäßig schnittverträglich (erster Schnitt nicht vor 1. Juli)	4,9
<b>Zeigerwerte</b>	<b>Futterwert</b>	geringwertiges Futter	2,9
	<b>Wechselfeuchteanzeiger</b>		4
	<b>Giftpflanzen</b>		2
	<b>Überschw.anzeiger</b>		1

## Pflanzenartenliste

Gruppe / Pflanzenart	MS	M	W	Vs	St	PA	Ph	Sz	VS	V	G	cf	Rote Liste			
													§	HH	ND	SH
<b>Tracheobionta (Gefäßpflanzen)</b>																
Alisma plantago-aquatica (Gewöhnlicher Froschlöffel)	7	z		K1												
Arrhenatherum elatius (Glatthafer)	7	z		K1												
Carex acuta (Schlank-Segge)	7	w		K1										V		
Cirsium arvense (Acker-Kratzdistel)	7	w		K1												
Elodea canadensis (Kanadische Wasserpest)	7	w		-												
Elymus repens (Gewöhnliche Quecke)	7	z		K1												
Glyceria maxima (Wasser-Schwaden)	7	z		K1												
Hottonia palustris (Wasserfeder)	7	z		-								b	V	V V		
Hydrocharis morsus-ranae (Froschbiß)	7	w		-									V	V V		
Juncus effusus (Flutter-Binse)	7	z		K1												

# Erhebungsbogen

**B**

<b>Projekt</b>	Biotopkartierung Hamburg	<b>Interne Nr.</b>	58619
		<b>DK5   DK5-GK</b>	<b>7624</b> 7626
<b>Handlungsbedarf</b>	Nein	<b>DK5 - Name</b>	Reitbrook-Ost
<b>Bearbeitung</b>	SCÖ	<b>Biotop-Nr.   alt</b>	<b>342</b> 75
<b>Räumliche Abbildung</b>	Linie	<b>Kartierung</b>	08.09.2004
<b>Anzahl Abschnitte</b>	4	<b>Fläche / Länge [m<sup>2</sup>/m]</b>	989,097
		<b>Breite (lineare Abb.) [m]</b>	2,5

## Pflanzenartenliste

Gruppe / Pflanzenart	MS	M	W	Vs	St	PA	Ph	Sz	VS	V	G	cf	§	Rote Liste			
														HH	ND	SH	D
Lemna minor (Kleine Wasserlinse)	7	z		-													
Lemna trisulca (Dreifurchige Wasserlinse)	7	w		-											V		
Linaria vulgaris (Gewöhnliches Leinkraut)	7	w		K1													
Lotus pedunculatus (Sumpf-Hornklee)	7	z		K1												V	
Lysimachia vulgaris (Gewöhnlicher Gilbweiderich)	7	w		K1													
Lythrum salicaria (Blut-Weiderich)	7	w		K1													
Phalaris arundinacea (Rohr-Glanzgras)	7	h		K1													
Potamogeton natans (Schwimmendes Laichkraut)	7	w		-													
Sagittaria sagittifolia (Gewöhnliches Pfeilkraut)	7	w		-													
Sparganium erectum (Ästiger Igelkolben)	7	z		K1													
Symphytum officinale (Echter Beinwell)	7	w		K1													
Typha latifolia (Breitblättriger Rohrkolben)	7	h		K1													
Urtica dioica (Große Brennnessel)	7	w		K1													
Vicia cracca (Vogel-Wicke)	7	w		K1													
<b>Anzahl Rote Liste Arten</b>														<b>3</b>	<b>4</b>	<b>2</b>	
<b>Anzahl Arten</b>														<b>24</b>			

MS: Mengensystem; M: Mengenangabe, W: Bewertung der Art (FFH-Monitoring), Vs: Vegetationsschicht, St: Status, PA: Autor Phänologie; Ph: Phänologie, Sz: Soziabilität, VS: Vitalitätssystem; V: Vitalität, G: Geschlecht, cf: unsichere Bestimmung, §: Schutz nach BNatSchG, HH: Rote Liste Hamburg, Nds: Rote Liste Niedersachsen, SH: Rote Liste Schleswig-Holstein, D: Rote Liste Deutschland

## Teilflächenbeschreibung

<b>Teilflächentyp</b>		<b>Teilflächen-Nr.</b>	2
<b>Biotoptyp</b>	Rohrglanzgras-Röhricht (2000)	<b>Biotoptyp</b>	NRG
<b>- Zusatz</b>		<b>- gesetzl. Grundl.</b>	
<b>FFH-LRT</b>	kein Lebensraumtyp nach FFH-Richtlinie	<b>FFH-LRT</b>	kein LRT
<b>Beschreibung</b>		<b>Entw.potential LRT</b>	
		<b>Hauptfläche</b>	
		<b>Flächenanteil</b>	0 %
		<b>FFH-Unters.Fläche</b>	Nein
		<b>Saatgutfläche</b>	Nein

<b>Projekt</b>	Biotopkartierung Hamburg	<b>Interne Nr.</b>	58619
		<b>DK5   DK5-GK</b>	<b>7624</b> 7626
<b>Handlungsbedarf</b>	Nein	<b>DK5 - Name</b>	Reitbrook-Ost
<b>Bearbeitung</b>	SCÖ	<b>Biotop-Nr.   alt</b>	<b>342</b> 75
<b>Räumliche Abbildung</b>	Linie	<b>Kartierung</b>	08.09.2004
<b>Anzahl Abschnitte</b>	4	<b>Fläche / Länge [m<sup>2</sup>/m]</b>	989,097
		<b>Breite (lineare Abb.) [m]</b>	2,5

## Teilflächenbeschreibung

<b>Teilflächentyp</b>		<b>Teilflächen-Nr.</b>	3
<b>Biotoptyp</b>	Schilf-Röhricht (2000)	<b>Biotoptyp</b>	NRS
- Zusatz		- gesetzl. Grundl.	
<b>FFH-LRT</b>	kein Lebensraumtyp nach FFH-Richtlinie	<b>FFH-LRT</b>	kein LRT
<b>Beschreibung</b>		<b>Entw.potential LRT</b>	
		<b>Hauptfläche</b>	
		<b>Flächenanteil</b>	0 %
		<b>FFH-Unters.Fläche</b>	Nein
		<b>Saatgutfläche</b>	Nein