

Erhebungsbogen

B

Projekt	Biotopkartierung Hamburg	Interne Nr.	58620
		DK5 DK5-GK	7624 7626
Handlungsbedarf	Nein	DK5 - Name	Reitbrook-Ost
Bearbeitung	SCÖ	Biotop-Nr. alt	338 63
Räumliche Abbildung	Linie	Kartierung	05.08.2004
Anzahl Abschnitte	5	Fläche / Länge [m²/m]	1009,389
		Breite (lineare Abb.) [m]	3

Gesetzlicher Schutz kein gesetzl. Schutz **kein gesetzlich geschütztes Biotop** **Schutz nur teilweise** **Nein**

Gesamtbewertung	5	Noch wertvoll, gut entwicklungsfähig
– Alter	4	Biotop mittleren Alters, 10 bis 20 Jahre
– Belastungsgrad	4	Flächenhaft deutliche Belastung ohne nachh. Schäden
– Ökolog. Funktion	6	Hohe Bedeutung in einem Biotopkomplex, für den lokalen Biotopverbund oder als Puffer
– Seltenheit	5	Seltener Biotoptyp, floristisch stark verarmt, ohne seltener Pflges. od. verbr. artenreicher Biotoptyp

Bestandsbeschreibung

Wasserführende Gräben mit noch nicht vollständig verarmter Grabenvegetation aus Wasserschwadenröhrlicht, durchsetzt mit weiteren typischen Grabenpflanzen wie Flatterbinse, Rohrglanzgras, Sumpflabkraut sowie Igelkolben, Blutweiderich, Sumpfschwertlilie und Wasserfenchel (nur Abschnitt 1). Auf der Wasseroberfläche Kleine Wasserlinse und in Abschnitt 1 auch viele Algenwatten (30%). Wasserfläche ca. 1m breit; die Böschungen jeweils auch ca. 1 m breit.
 Abschnitt 1: zur Zeit der Kartierung vermutlich zu Bewässerungszwecken eingestaut
 4 + 5: mit begleitendem Gehölzbewuchs (v. a. aus Erlen; 4: tlw. Eichen)

Vorkommen an Biotoptypen

1	TF	Typ	HF	F.Anteil
2	BTYP	Biotoptyp		- gesetzl. Grundl.
3	Zusatz	Zusatz zum Biotoptypen		
4	LRT	Lebensraumtyp		
1	1		Ja	100 %
2	FGR	Nährstoffreicher Graben mit Stillgewässercharakter (2000)		
3	gn	Niedermoor-Typ (gn)		

Räumliche Lage

Lagebeschreibung	Nordwestecke und Südostecke des Kartenblattes		
	Acker		
Nachbarnutzung/en	Gartenbau		
	Grünland		
Rechtswert (X)	577370	Hochwert (Y)	5924533
Bezirk	Bergedorf	Naturraum	Vier- und Marschlande (673.10)
Stadtteil (OT-Nr.)	Allermöhe (610)	Gemarkung	Allermöhe (601)
Digitaler Grünplan	<input type="checkbox"/> Hafengesamtgebiet	<input type="checkbox"/> Ramsargebiet	<input type="checkbox"/> EG-Vogelschutzgeb.
Ausgleichsflächen	<input type="checkbox"/> Biosphärenreservat	<input type="checkbox"/> Nationalpark	<input type="checkbox"/>
NSG / ND / LSG			
FFH-GEBIET			
Wasserschutzgebiet			

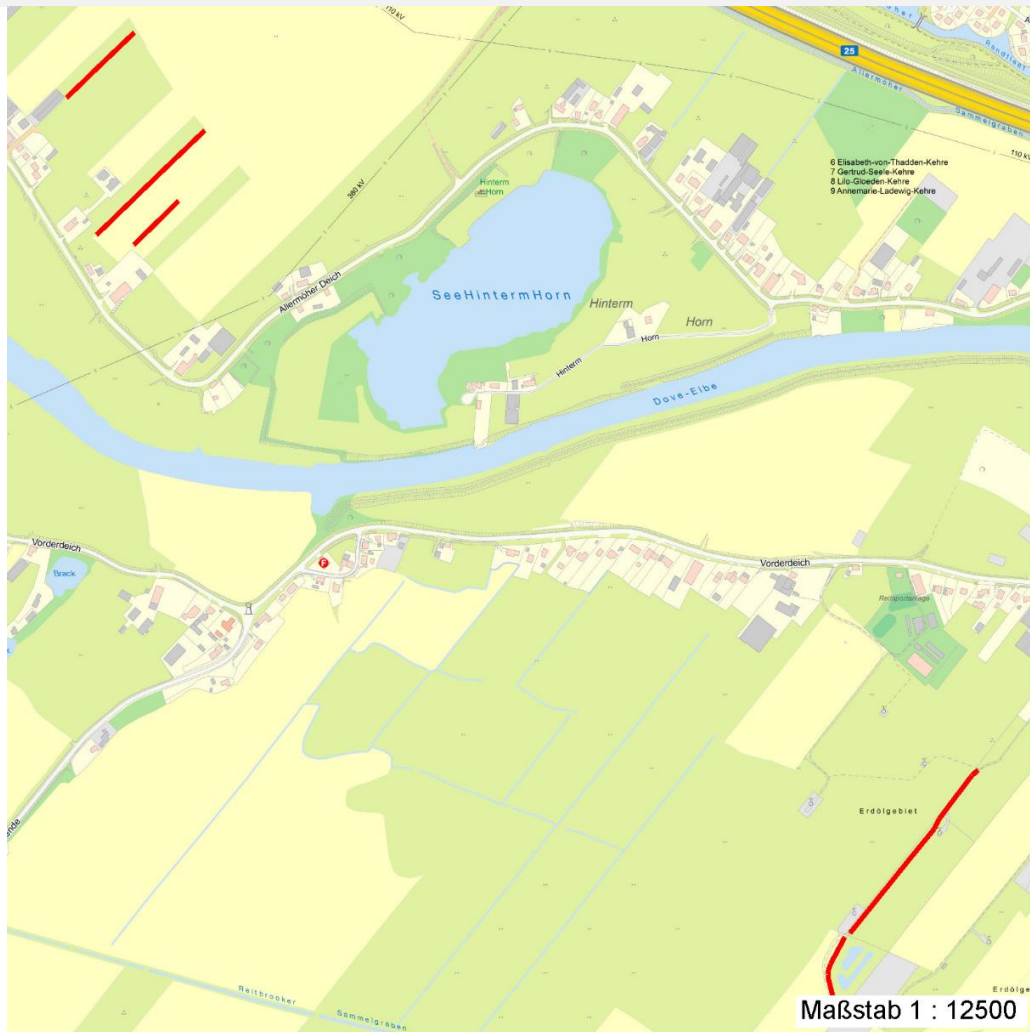
Erhebungsbogen

B

Projekt	Biotopkartierung Hamburg	Interne Nr.	58620
		DK5 DK5-GK	7624 7626
Handlungsbedarf	Nein	DK5 - Name	Reitbrook-Ost
Bearbeitung	SCÖ	Biotop-Nr. alt	338 63
Räumliche Abbildung	Linie	Kartierung	05.08.2004
Anzahl Abschnitte	5	Fläche / Länge [m²/m]	1009,389
		Breite (lineare Abb.) [m]	3

Räumliche Lage

Karte



Weitere Erhebungsbögen

Interne Nr.	Interne Nr. Zuordnung	DK5	Biotop-Nr.	Kartierung	Zuordnung	DK5 (GK)	Biotop-Nr. (alt)
58620	79916	7424	452	30.08.2012	N	7626	10316
58620	79767	7624	346	30.08.2012	N	7626	87

Zuordnung: N = nachfolgende Kartierung, K = weitere Kartierungen (zeitlich vorher oder nachher)

Foto

Interne Nr.	Index	Dateiname	Aufnahmerichtung
3017	0	7624_338_050804_1.JPG	

Weitere Angaben

Merkmal	Wert
Auswertung	
Gefährdung / Einflüsse	Eutrophierung

Erhebungsbogen

B

Projekt	Biotopkartierung Hamburg	Interne Nr.	58620
		DK5 DK5-GK	7624 7626
Handlungsbedarf	Nein	DK5 - Name	Reitbrook-Ost
Bearbeitung	SCÖ	Biotop-Nr. alt	338 63
Räumliche Abbildung	Linie	Kartierung	05.08.2004
Anzahl Abschnitte	5	Fläche / Länge [m²/m]	1009,389
		Breite (lineare Abb.) [m]	3

Weitere Angaben

Merkmal	Wert
Wertgesichtspunkte	Starke negative Einflüsse von außen Pflanzenschutzmittel-Belastung Bedeutung für den Biotopverbund Landschaftstypischer Biotop
Bedeutung für Tiergruppe	Libellen
Ziele der Entwicklung	Erhaltung
Maßnahmen	Randstreifen bei angrenzender Acker- o. Gartenbaunutzung einrichten extensive Grabenunterhaltung

Foto

Fotodatei	7624_338_050804_1.JPG	Fotodatei	
Bildbeschreibung		Bildbeschreibung	
Aufnahmerichtung		Aufnahmerichtung	



Teilflächenbeschreibung

Teilflächentyp		Teilflächen-Nr.	1
Biotoptyp	Nährstoffreicher Graben mit Stillgewässercharakter (2000)	Biotoptyp	FGR
- Zusatz	Niedermoor-Typ (gn)	- gesetzl. Grundl.	
FFH-LRT		FFH-LRT	
Beschreibung		Entw.potential LRT	
Standort: Graben		Hauptfläche	Ja
		Flächenanteil	100 %
		FFH-Unters.Fläche	Nein
		Saatgutfläche	Nein

Erhebungsbogen

B

Projekt	Biotopkartierung Hamburg		Interne Nr.	58620	
			DK5 DK5-GK	7624	7626
Handlungsbedarf	Nein		DK5 - Name	Reitbrook-Ost	
Bearbeitung	SCÖ	Kopie	Biotop-Nr. alt	338	63
Räumliche Abbildung	Linie	Nein	Kartierung	05.08.2004	
Anzahl Abschnitte	5		Fläche / Länge [m²/m]	1009,389	
			Breite (lineare Abb.) [m]	3	

Weitere Angaben

Merkmal	Wert
Boden	
Feuchte	8 - naß
Stickstoffgehalt	6 - mäßig stickstoffarm bis stickstoffreich
Gewässer	
Böschungshöhe	0.50 m
Gewässertiefe	0.70 m
Breite	3.00 m
Wasserführung	w - wechselnde Wasserstände
Strömung	k - keine Strömung
Trübung	w - schwache Trübung
Standort, Relief	
Relief	teils flaches teils steiles Regelprofil
Böschungsneigung	flach - 1:2 bis 1:3
Belichtung	7 - halbsonnig
Veg. - Deckg./Ant.	
Gesamt	80 %
1. Baumschicht	5 %
1. Krautschicht	80 %
Veg. - Höhe	
Gesamt, durchschn.	1.00 m

Zeigerwerte der Pflanzenartenliste (Auswertung)

Standort	Belichtung	halbsonnig	7,2
Boden	Feuchte	naß	8,1
	Stickstoff (N)	mäßig stickstoffarm bis stickstoffreich	6,2
	Reaktion	neutral	7
Vegetation	Mahdverträglichkeit	mäßig schnittverträglich (erster Schnitt nicht vor 1. Juli)	5,2
Zeigerwerte	Futterwert	geringwertiges Futter	3,5
	Wechselfeuchteanzeiger		6
	Giftpflanzen		5
	Überschw.anzeiger		5

Pflanzenartenliste

Gruppe / Pflanzenart	MS	M	W	Vs	St	PA	Ph	Sz	VS	V	G	cf	§	Rote Liste			
														HH	ND	SH	D
Tracheobionta (Gefäßpflanzen)																	
Agrostis stolonifera agg. (Artengruppe Ausläufer-Straußgras)	7	z		K1													
Alnus glutinosa (Schwarz-Erle)	7	w		B1													
Carex acuta (Schlank-Segge)	7	w		K1										V			
Dactylis glomerata (Wiesen-Knäuelgras)	7	z		K1													
Elymus repens (Gewöhnliche Quecke)	7	z		K1													
Equisetum palustre (Sumpf-Schachtelhalm)	7	z		K1													
Galium palustre (Sumpf-Labkraut)	7	h		K1													
Glyceria maxima (Wasser-Schwaden)	7	h		K1													
Holcus lanatus (Wolliges Honiggras)	7	z		K1													

Erhebungsbogen

B

Projekt	Biotopkartierung Hamburg		Interne Nr.	58620	
			DK5 DK5-GK	7624	7626
Handlungsbedarf	Nein		DK5 - Name	Reitbrook-Ost	
Bearbeitung	SCÖ	Kopie	Biotop-Nr. alt	338	63
Räumliche Abbildung	Linie	Nein	Kartierung	05.08.2004	
Anzahl Abschnitte	5		Fläche / Länge [m²/m]	1009,389	
			Breite (lineare Abb.) [m]	3	

Pflanzenartenliste

Gruppe / Pflanzenart	MS	M	W	Vs	St	PA	Ph	Sz	VS	V	G	cf	Rote Liste					
													§	HH	ND	SH	D	
Iris pseudacorus (Gelbe Schwertlilie)	7	w		K1										b				
Juncus effusus (Flutter-Binse)	7	w		K1														
Lemna minor (Kleine Wasserlinse)	7	z		-														
Lythrum salicaria (Blut-Weiderich)	7	w		K1														
Oenanthe aquatica (Gemeiner Wasserfenchel)	7	w		K1												V		
Phalaris arundinacea (Rohr-Glanzgras)	7	z		K1														
Phleum pratense (Wiesen-Lieschgras)	7	z		K1														
Ranunculus repens (Kriechender Hahnenfuß)	7	z		K1														
Ranunculus sceleratus (Gift-Hahnenfuß)	7	z		K1														
Solanum dulcamara (Bittersüßer Nachtschatten)	7	w		K1														
Sparganium erectum (Ästiger Igelkolben)	7	w		K1														
Stellaria graminea (Gras-Sternmiere)	7	z		K1														
Symphytum officinale (Echter Beinwell)	7	z		K1														
Vicia cracca (Vogel-Wicke)	7	w		K1														
Anzahl Rote Liste Arten													1	1				
Anzahl Arten													23					

MS: Mengensystem; M: Mengenangabe, W: Bewertung der Art (FFH-Monitoring), Vs: Vegetationsschicht, St: Status, PA: Autor Phänologie; Ph: Phänologie, Sz: Soziabilität, VS: Vitalitätssystem; V: Vitalität, G: Geschlecht, cf: unsichere Bestimmung, §: Schutz nach BNatSchG, HH: Rote Liste Hamburg, Nds: Rote Liste Niedersachsen, SH: Rote Liste Schleswig-Holstein, D: Rote Liste Deutschland