

Erhebungsbogen

B

Projekt	Biotopkartierung Hamburg	Interne Nr.	58616
		DK5 DK5-GK	7624 7626
Handlungsbedarf	Nein	DK5 - Name	Reitbrook-Ost
Bearbeitung	SCÖ	Biotop-Nr. alt	336 52
Räumliche Abbildung	Linie	Kartierung	06.09.2004
Anzahl Abschnitte	2	Fläche / Länge [m²/m]	1394,64
		Breite (lineare Abb.) [m]	5

Gesetzlicher Schutz	_ kein gesetzl. Schutz kein gesetzlich geschütztes Biotop	Schutz nur teilweise	Nein
----------------------------	--	-----------------------------	-------------

Gesamtbewertung	5	Noch wertvoll, gut entwicklungsfähig
– Alter	6	Biotop mittleren Alters, 50 bis 100 Jahre
– Belastungsgrad	3	Flächenhafte starke Belastung
– Ökolog. Funktion	7	Sehr hohe Bedeutung in einem Biotopkomplex, für den lokalen Biotopverbund oder als Puffer
– Seltenheit	5	Seltener Biotoptyp, floristisch stark verarmt, ohne seltener Pflges. od. verbr. artenreicher Biotoptyp

Bestandsbeschreibung

Reitbrooker Sammelgraben bei einer Breite von ca. 3 m und Tiefe von 1,5 m mit auf 1,5 m steil ansteigenden, regelmäßig gemähten Uferbereichen. Uferbefestigung ist nicht erkennbar. Nach vor kurzem erfolgter Grundräumung sehr lockere Unterwasservegetation aus Durchwachsenem Laichkraut, Kanadischer Wasserpest und Hornblatt. Keine Schwimmblattvegetation. Nahe Uferbereiche aufgrund zweimaliger Mahd nur mit schmalem Röhrichtsaum aus Wasserschwaden, Schilf, Rohrglanzgras, Sumpfschilf und Flatterbinse. Östlich des Stauwehres östlich des Reitbrooker Schöpfwerksgrabens erhöhter Wasserstand. Dort auch etwas Schwimmblattvegetation aus Gelber Teichrose.

Vorkommen an Biotoptypen			
1	TF	Typ	HF
2	BTYP	Biotoptyp	F.Anteil
3	Zusatz	Zusatz zum Biotoptypen	- gesetzl. Grundl.
4	LRT	Lebensraumtyp	
1	1		Ja 100 %
2	FLH	Wettern, Hauptgraben (2000)	

Räumliche Lage

Lagebeschreibung	Reitbrooker Sammelgraben, im Südwesten des Kartenblattes Acker		
Nachbarnutzung/en	Grünland Gartenbau		
Rechtswert (X)	576300	Hochwert (Y)	5924282
Bezirk	Bergedorf	Naturraum	Vier- und Marschlande (673.10)
Stadtteil (OT-Nr.)	Reitbrook (609)	Gemarkung	Reitbrook (614)
Digitaler Grünplan	<input type="checkbox"/> Hafengesamtgebiet	<input type="checkbox"/> Ramsargebiet	<input type="checkbox"/> EG-Vogelschutzgeb.
Ausgleichsflächen	<input type="checkbox"/> Biosphärenreservat	<input type="checkbox"/> Nationalpark	<input type="checkbox"/>
NSG / ND / LSG			
FFH-GEBIET			
Wasserschutzgebiet			

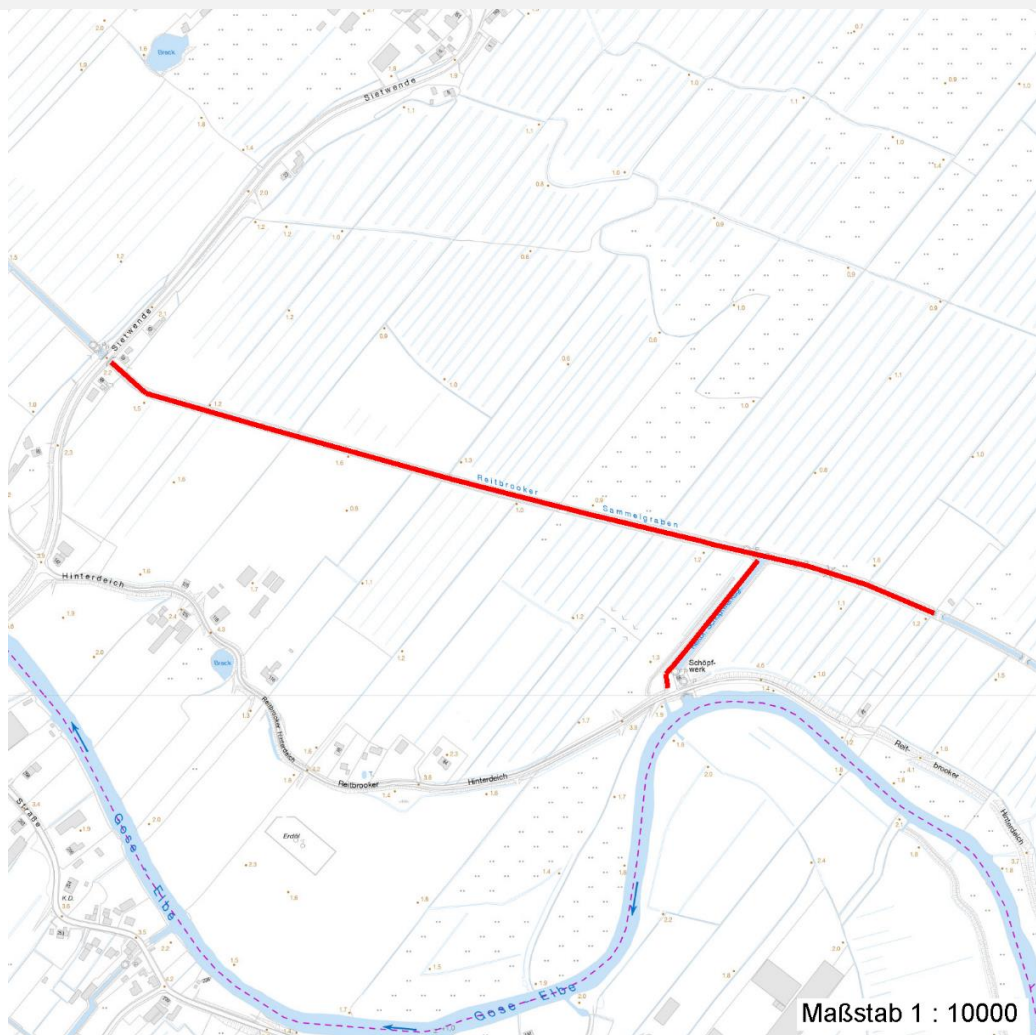
Erhebungsbogen

B

Projekt	Biotopkartierung Hamburg	Interne Nr.	58616
		DK5 DK5-GK	7624 7626
		DK5 - Name	Reitbrook-Ost
Handlungsbedarf	Nein	Biotop-Nr. alt	336 52
Bearbeitung	SCÖ	Kartierung	06.09.2004
Räumliche Abbildung	Linie	Fläche / Länge [m²/m]	1394,64
Anzahl Abschnitte	2	Breite (lineare Abb.) [m]	5

Räumliche Lage

Karte



Weitere Erhebungsbögen

Interne Nr.	Interne Nr. Zuordnung	DK5	Biotop-Nr.	Kartierung	Zuordnung	DK5 (GK)	Biotop-Nr. (alt)
58616	58618	7624	336	15.09.1995	K	7626	52
58616	52091	7424	415	15.08.1995	/	7426	20

Zuordnung: N = nachfolgende Kartierung, K = weitere Kartierungen (zeitlich vorher oder nachher)

Foto

Interne Nr.	Index	Dateiname	Aufnahmerichtung
2405	0	7624_336_060904_1.JPG	

Weitere Angaben

Merkmal	Wert
Auswertung	
Gefährdung / Einflüsse	intensive Unterhaltung

Erhebungsbogen

B

Projekt	Biotopkartierung Hamburg	Interne Nr.	58616
		DK5 DK5-GK	7624 7626
Handlungsbedarf	Nein	DK5 - Name	Reitbrook-Ost
Bearbeitung	SCÖ	Biotop-Nr. alt	336 52
Räumliche Abbildung	Linie	Kartierung	06.09.2004
Anzahl Abschnitte	2	Fläche / Länge [m²/m]	1394,64
		Breite (lineare Abb.) [m]	5

Weitere Angaben

Merkmal	Wert
Wertgesichtspunkte	Bedeutung für den Biotopverbund Entwicklungspotenzial
Bedeutung für Tiergruppe	Amphibien, Laichgewässer, Sommerquartiere Libellen
Ziele der Entwicklung Maßnahmen	Erhaltung extensive Grabenunterhaltung

Foto

Fotodatei 7624_336_060904_1.JPG

Bildbeschreibung
Aufnahmerichtung



Fotodatei

Bildbeschreibung
Aufnahmerichtung

Teilflächenbeschreibung

Teilflächentyp		Teilflächen-Nr.	1
Biotoptyp	Wettern, Hauptgraben (2000)	Biotoptyp	FLH
- Zusatz		- gesetzl. Grundl.	
FFH-LRT		FFH-LRT	
Beschreibung		Entw.potential LRT	
Standort: Wettern		Hauptfläche	Ja
		Flächenanteil	100 %
		FFH-Unters.Fläche	Nein
		Saatgutfläche	Nein

Erhebungsbogen

B

Projekt	Biotopkartierung Hamburg	Interne Nr.	58616
		DK5 DK5-GK	7624 7626
Handlungsbedarf	Nein	DK5 - Name	Reitbrook-Ost
Bearbeitung	SCÖ	Biotop-Nr. alt	336 52
Räumliche Abbildung	Linie	Kartierung	06.09.2004
Anzahl Abschnitte	2	Fläche / Länge [m²/m]	1394,64
		Breite (lineare Abb.) [m]	5

Weitere Angaben

Merkmal	Wert
Boden	
Feuchte	8 - naß
Stickstoffgehalt	6 - mäßig stickstoffarm bis stickstoffreich
Gebietszuordnung	
Gebietsbezeichnung	Reitbrooker Sammelgraben
Gewässer	
Böschungshöhe	1.50 m
Gewässertiefe	1.50 m
Breite	5.00 m
Wasserführung	w - wechselnde Wasserstände
Strömung	r - ruhig fließend
Trübung	w - schwache Trübung
Standort, Relief	
Relief	Regelprofil
Böschungsneigung	steil - 1:1 bis 1:2
Belichtung	7 - halbsonnig
Veg. - Deckg./Ant.	
Gesamt	35 %
1. Krautschicht	35 %
Veg. - Höhe	
Gesamt, durchschn.	1.00 m

Zeigerwerte der Pflanzenartenliste (Auswertung)

Standort	Belichtung	halbsonnig	7
Boden	Feuchte	sehr naß	9,1
	Stickstoff (N)	mäßig stickstoffarm bis stickstoffreich	6,2
Vegetation	Reaktion	schwach sauer	6,5
	Mahdverträglichkeit	mäßig schnittverträglich (erster Schnitt nicht vor 1. Juli)	5,5
Zeigerwerte	Futterwert	geringwertiges Futter	3,2
	Wechselfeuchteanzeiger		5
	Giftpflanzen		1
	Überschw.anzeiger		3

Pflanzenartenliste

Gruppe / Pflanzenart	MS	M	W	Vs	St	PA	Ph	Sz	VS	V	G	cf	§	Rote Liste			
														HH	ND	SH	D
Tracheobionta (Gefäßpflanzen)																	
Arrhenatherum elatius (Glatthafer)	7	z		K1													
Carex acuta (Schlank-Segge)	7	w		K1											V		
Carex acutiformis (Sumpf-Segge)	7	w		K1													
Carex spec. (Segge)	7	w		K1													
Ceratophyllum demersum (Rauhes Hornblatt)	7	z		-											V		
Dactylis glomerata (Wiesen-Knäuelgras)	7	z		K1													
Elodea canadensis (Kanadische Wasserpest)	7	z		-													
Elymus repens (Gewöhnliche Quecke)	7	w		K1													
Filipendula ulmaria (Mädesüß)	7	w		K1													

Erhebungsbogen

B

Projekt	Biotopkartierung Hamburg	Interne Nr.	58616
		DK5 DK5-GK	7624 7626
Handlungsbedarf	Nein	DK5 - Name	Reitbrook-Ost
Bearbeitung	SCÖ	Biotop-Nr. alt	336 52
Räumliche Abbildung	Linie	Kartierung	06.09.2004
Anzahl Abschnitte	2	Fläche / Länge [m²/m]	1394,64
		Breite (lineare Abb.) [m]	5

Pflanzenartenliste

Gruppe / Pflanzenart	MS	M	W	Vs	St	PA	Ph	Sz	VS	V	G	cf	§	Rote Liste			
														HH	ND	SH	D
Glechoma hederacea (Gundermann)	7	z		K1													
Glyceria fluitans (Flutender Schwaden)	7	w		K1													
Glyceria maxima (Wasser-Schwaden)	7	z		K1													
Holcus lanatus (Wolliges Honiggras)	7	w		K1													
Iris pseudacorus (Gelbe Schwertlilie)	7	w		K1									b				
Juncus articulatus (Glieder-Binse)	7	w		K1													
Juncus effusus (Flatter-Binse)	7	z		K1													
Myosotis scorpioides (Sumpf-Vergissmeinnicht)	7	w		K1												V	
Nuphar lutea (Gelbe Teichrose)	7	w		-									b				
Persicaria amphibia (Wasser-Knöterich)	7	z		K1													
Phalaris arundinacea (Rohr-Glanzgras)	7	z		K1													
Phragmites australis (Schilf)	7	z		K1													
Plantago lanceolata (Spitz-Wegerich)	7	z		K1													
Potamogeton perfoliatus (Durchwachsenes Laichkraut)	7	z		-										3	3		V
Potentilla reptans (Kriechendes Fingerkraut)	7	w		K1													
Rumex hydrolapathum (Fluss-Ampfer)	7	z		K1													
Scirpus sylvaticus (Wald-Simse)	7	z		K1												V	
Vicia cracca (Vogel-Wicke)	7	w		K1													
Anzahl Rote Liste Arten														2	1	3	1
Anzahl Arten														27			

MS: Mengensystem; M: Mengenangabe, W: Bewertung der Art (FFH-Monitoring), Vs: Vegetationsschicht, St: Status, PA: Autor Phänologie; Ph: Phänologie, Sz: Soziabilität, VS: Vitalitätssystem; V: Vitalität, G: Geschlecht, cf: unsichere Bestimmung, §: Schutz nach BNatSchG, HH: Rote Liste Hamburg, Nds: Rote Liste Niedersachsen, SH: Rote Liste Schleswig-Holstein, D: Rote Liste Deutschland