

Erhebungsbogen

B

Projekt	Biotopkartierung Hamburg, Datenbestand aus FoxPro	Interne Nr.	58607
		DK5 DK5-GK	7624 7626
Handlungsbedarf	Nein	DK5 - Name	Reitbrook-Ost
Bearbeitung	BUC	Biotop-Nr. alt	335 51
Räumliche Abbildung	Linie	Kartierung	15.09.1995
Anzahl Abschnitte	13	Fläche / Länge [m²/m]	2901,721
		Breite (lineare Abb.) [m]	

Gesetzlicher Schutz **_ kein gesetzl. Schutz kein gesetzlich geschütztes Biotop** **Schutz nur teilweise** **Nein**

Gesamtbewertung 0 keine Angabe

- **Alter**
- **Belastungsgrad**
- **Ökolog. Funktion**
- **Seltenheit**

Bestandsbeschreibung

Entspricht der Kartierung Winzer 1982.

Kopierter Text aus der Vorkartierung:

Nicht im Verbund stehende, meist nicht wasserführende Gräben mit mäßig feuchter Grabensohle im Bereich landwirtschaftlicher Nutzflächen gelegen. In weiten Bereichen vorherrschender, dichter, z.T. weit über den Graben hinaus ausgedehnter Röhrichtstreifen (80%) aus Gemeinem Schilf als Hauptbestandsbildner durchsetzt von Rohr-Glanzgras, Wasser-Schwaden, Flutendem Schwaden, Sumpf-Reitgras und Sumpf-Rispengras. Feuchtvegetation sonst aus vereinzelt Vorkommen von Mädesüß, Beinwell, Iris, Bittersüßem Nachtschatten, Gilbweiderich, Sumpf-Schachtelhalm. Streckenweise uferbegleitende Gehölze (10%) aus Schwarz-Erle als Hauptbestandsbildner in der meist niedrigen Baumschicht neben Eingriffeligem Weißdorn und Schwarzem Holunder in der z.T. hohen Krautschicht.

Im Norden im Bereich der Maisfelder Beobachtung von Rebhühners (6 Ex.). Vorkommen von Grasfrosch, der Tagfalter Tagpfauenauge, Kleiner Fuchs, Großer Kohlweißling sowie der Schwarzen Heidelibelle und der Laubheuschrecke Großes grünes Heupferd.

Spezielle Nutzungen: Entwässerung benachbart: landwirtsch. Nutzflächen

Nutzungsintensität:

Vorkommende Pflanzengesellschaften: ohne Angabe

Vorkommen an Biotoptypen

1	TF	Typ	HF	F.Anteil
2	BTYP	Biotoptyp		- gesetzl. Grundl.
3	Zusatz	Zusatz zum Biotoptypen		
4	LRT	Lebensraumtyp		
1	1		Ja	100 %
2	FG	Graben mit Stillgewässercharakter (2000)		
1	2			0 %
2	HGF	Naturnahes Gehölz feuchter bis nasser Standorte (2000)		
1	3			0 %
2	NR	Röhricht (2000)		
4	kein LRT	kein Lebensraumtyp nach FFH-Richtlinie		

Räumliche Lage

Lagebeschreibung	Südlich des Vorderdeichs		
Nachbarnutzung/en			
Rechtswert (X)	577401	Hochwert (Y)	5924736
Bezirk	Bergedorf	Naturraum	Vier- und Marschlande (673.10)
17.04.2020			

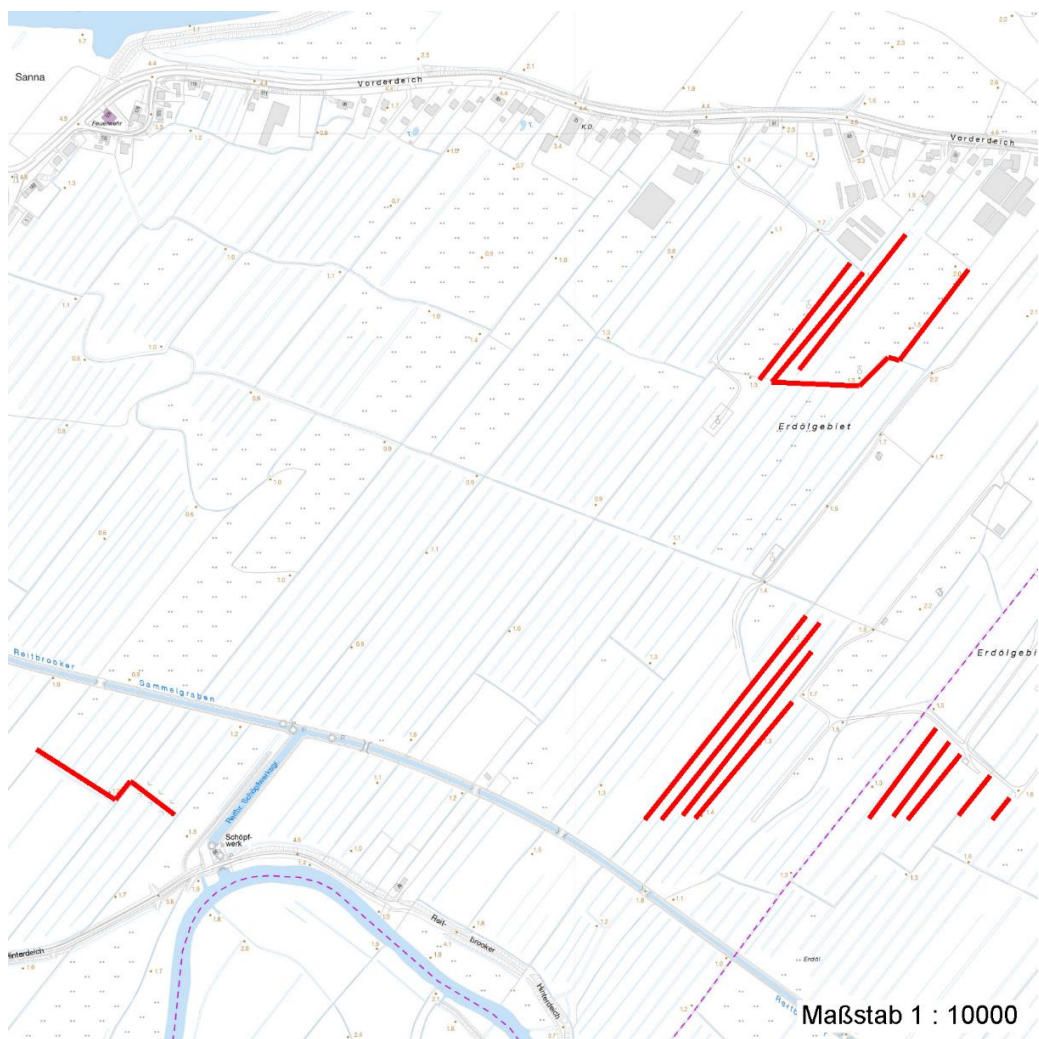
Erhebungsbogen

B

Projekt	Biotopkartierung Hamburg, Datenbestand aus FoxPro	Interne Nr.	58607
		DK5 DK5-GK	7624 7626
		DK5 - Name	Reitbrook-Ost
Handlungsbedarf	Nein	Biotop-Nr. alt	335 51
Bearbeitung	BUC	Kartierung	15.09.1995
Räumliche Abbildung	Linie	Fläche / Länge [m²/m]	2901,721
Anzahl Abschnitte	13	Breite (lineare Abb.) [m]	

Räumliche Lage

Stadtteil (OT-Nr.)	Reitbrook (609)	Gemarkung	Reitbrook (614)
Digitaler Grünplan	Hafengesamtgebiet	Ramsargebiet	EG-Vogelschutzgeb.
Ausgleichsflächen	Biosphärenreservat	Nationalpark	
NSG / ND / LSG			
FFH-GEBIET			
Wasserschutzgebiet			
Karte			



Weitere Erhebungsbögen

Interne Nr.	Interne Nr. Zuordnung	DK5	Biotop-Nr.	Kartierung	Zuordnung	DK5 (GK)	Biotop-Nr. (alt)
58607	58606	7624	326	04.08.2004	N	7626	20
58607	58599	7624	333	06.09.2004	N	7626	49
58607	58619	7624	342	08.09.2004	N	7626	75
58607	58635	7624	348	03.08.2004	N	7626	10199

Zuordnung: N = nachfolgende Kartierung, K = weitere Kartierungen (zeitlich vorher oder nachher)

Erhebungsbogen

B

Projekt	Biotopkartierung Hamburg, Datenbestand aus FoxPro	Interne Nr.	58607
		DK5 DK5-GK	7624 7626
Handlungsbedarf	Nein	DK5 - Name	Reitbrook-Ost
Bearbeitung	BUC	Biotop-Nr. alt	335 51
Räumliche Abbildung	Linie	Kartierung	15.09.1995
Anzahl Abschnitte	13	Fläche / Länge [m²/m]	2901,721
		Breite (lineare Abb.) [m]	

Weitere Angaben

Merkmal	Wert
Auswertung	
Wertgesichtspunkte	Ufervegetation artenarmer Feuchvegetation durchsetzt. Zoologisch interessant als (Großes grünes Heupferd) und Tagfaltern. Standort der stark geherrschendem, dichten Röhricht nur streckenweise von insgesamt Lebensraum von Grasfröschen, Rebhühnern, Laubheuschrecken fährdeten Röhrligen Pferdesaat. Uferbegleitende Gehölze Nicht im Verbund stehende, meist nicht wasserführende Gräben mit
Bedeutung für Tiergruppe	Vögel Insekten
Maßnahmen	Grabenaushub

Teilflächenbeschreibung

Teilflächentyp		Teilflächen-Nr.	1
Biotoptyp	Graben mit Stillgewässercharakter (2000)	Biotoptyp	FG
- Zusatz		- gesetzl. Grundl.	
FFH-LRT		FFH-LRT	
Beschreibung		Entw.potential LRT	
		Hauptfläche	Ja
		Flächenanteil	100 %
		FFH-Unters.Fläche	Nein
		Saatgutfläche	Nein

Weitere Angaben

Merkmal	Wert
Standort, Relief	
Relief	Graben

Zeigerwerte der Pflanzenartenliste (Auswertung)

Standort	Belichtung	sonnig	7,7
Boden	Feuchte	sehr naß	9,2
	Stickstoff (N)	sehr stickstoffreich	7,7
	Reaktion	neutral	7,4
Vegetation	Mahdverträglichkeit	schnittempfindlich bis mäßig schnittverträglich	3,7
Zeigerwerte	Futterwert	geringwertiges Futter	3
	Wechselfeuchteanzeiger		7
	Giftpflanzen		5
	Überschw.anzeiger		6

Erhebungsbogen

B

Projekt	Biotopkartierung Hamburg, Datenbestand aus FoxPro	Interne Nr. DK5 DK5-GK DK5 - Name Biotop-Nr. alt Kartierung Fläche / Länge [m ² /m] Breite (lineare Abb.) [m]	58607 7624 7626 Reitbrook-Ost 335 51 15.09.1995 2901,721
Handlungsbedarf	Nein	Kopie	Nein
Bearbeitung	BUC		
Räumliche Abbildung	Linie		
Anzahl Abschnitte	13		

Pflanzenartenliste

Gruppe / Pflanzenart	MS	M	W	Vs	St	PA	Ph	Sz	VS	V	G	cf	§	Rote Liste			
														HH	ND	SH	D
Tracheobionta (Gefäßpflanzen)																	
Alnus glutinosa (Schwarz-Erle)	7	X		-													
Alopecurus pratensis (Wiesen-Fuchsschwanz)	7	X		-													
Apera spica-venti (Gewöhnlicher Windhalm)	7	X		-													
Arrhenatherum elatius (Glatthafer)	7	X		-													
Avena fatua (Flug-Hafer)	7	X		-									2		3		
Chenopodium polyspermum (Vielsamiger Gänsefuß)	7	X		-													
Cirsium arvense (Acker-Kratzdistel)	7	X		-													
Crataegus monogyna (Eingrifflicher Weißdorn)	7	X		-													
Equisetum fluviatile (Teich-Schachtelhalm)	7	X		-													
Equisetum palustre (Sumpf-Schachtelhalm)	7	X		-													
Festuca arundinacea (Rohr-Schwingel)	7	X		-													
Filipendula ulmaria (Mädesüß)	7	X		-													
Galeopsis speciosa (Bunter Hohlzahn)	7	X		-													
Galeopsis tetrahit (Gewöhnlicher Hohlzahn)	7	X		-													
Galium aparine (Kletten-Labkraut)	7	X		-													
Glyceria fluitans (Flutender Schwaden)	7	X		-													
Glyceria maxima (Wasser-Schwaden)	7	d		-													
Holcus lanatus (Wolliges Honiggras)	7	X		-													
Iris pseudacorus (Gelbe Schwertlilie)	7	X		-									b				
Lathyrus pratensis (Wiesen-Platterbse)	7	X		-													
Lysimachia vulgaris (Gewöhnlicher Gilbweiderich)	7	X		-													
Lythrum salicaria (Blut-Weiderich)	7	X		-													
Oenanthe fistulosa (Röhriger Wasserfenchel)	7	X		-									2	3	2 3		
Persicaria amphibia (Wasser-Knöterich)	7	X		-													
Persicaria hydropiper (Wasserpfeffer)	7	X		-													
Persicaria maculosa (Floh-Knöterich)	7	X		-													
Phalaris arundinacea (Rohr-Glanzgras)	7	X		-													
Phleum pratense (Wiesen-Lieschgras)	7	X		-													
Phragmites australis (Schilf)	7	d		-													
Poa palustris (Sumpf-Rispengras)	7	X		-													
Poa pratensis (Wiesen-Rispengras)	7	X		-													
Rumex hydrolapathum (Fluss-Ampfer)	7	X		-													
Sambucus nigra (Schwarzer Holunder)	7	X		-													
Solanum dulcamara (Bittersüßer Nachtschatten)	7	X		-													
Sonchus arvensis (Acker-Gänsedistel)	7	X		-													
Stachys palustris (Sumpf-Ziest)	7	X		-													
Symphytum officinale officinale (Echter Beinwell)	7	X		-													
Urtica dioica (Große Brennessel)	7	X		-													
Vicia cracca (Vogel-Wicke)	7	X		-													
Anzahl Rote Liste Arten													2	1	2	1	
Anzahl Arten													39				

MS: Mengensystem; M: Mengenangabe, W: Bewertung der Art (FFH-Monitoring), Vs: Vegetationsschicht, St: Status, PA: Autor Phänologie; Ph: Phänologie, Sz: Soziabilität, VS: Vitalitätssystem; V: Vitalität, G: Geschlecht, cf: unsichere Bestimmung, §: Schutz nach BNatSchG, HH: Rote Liste Hamburg, Nds: Rote Liste Niedersachsen, SH: Rote Liste Schleswig-Holstein, D: Rote Liste Deutschland

Erhebungsbogen

B

Projekt	Biotopkartierung Hamburg, Datenbestand aus FoxPro	Interne Nr.	58607
		DK5 DK5-GK	7624 7626
Handlungsbedarf	Nein	DK5 - Name	Reitbrook-Ost
Bearbeitung	BUC	Biotop-Nr. alt	335 51
Räumliche Abbildung	Linie	Kartierung	15.09.1995
Anzahl Abschnitte	13	Fläche / Länge [m²/m]	2901,721
		Breite (lineare Abb.) [m]	

Teilflächenbeschreibung

Teilflächentyp		Teilflächen-Nr.	2
Biotoptyp	Naturnahes Gehölz feuchter bis nasser Standorte (2000)	Biotoptyp	HGF
- Zusatz		- gesetzl. Grundl.	
FFH-LRT		FFH-LRT	
Beschreibung		Entw.potential LRT	
		Hauptfläche	
		Flächenanteil	0 %
		FFH-Unters.Fläche	Nein
		Saatgutfläche	Nein

Teilflächenbeschreibung

Teilflächentyp		Teilflächen-Nr.	3
Biotoptyp	Röhricht (2000)	Biotoptyp	NR
- Zusatz		- gesetzl. Grundl.	
FFH-LRT	kein Lebensraumtyp nach FFH-Richtlinie	FFH-LRT	kein LRT
Beschreibung		Entw.potential LRT	
		Hauptfläche	
		Flächenanteil	0 %
		FFH-Unters.Fläche	Nein
		Saatgutfläche	Nein