

Erhebungsbogen

B

Projekt	Biotopkartierung Hamburg, Datenbestand aus FoxPro	Interne Nr.	58604
		DK5 DK5-GK	7624 7626
Handlungsbedarf	Nein	DK5 - Name	Reitbrook-Ost
Bearbeitung	BUC	Biotop-Nr. alt	333 49
Räumliche Abbildung	Linie	Kartierung	15.09.1995
Anzahl Abschnitte	8	Fläche / Länge [m²/m]	4031,881
		Breite (lineare Abb.) [m]	

Gesetzlicher Schutz kein gesetzl. Schutz kein gesetzlich geschütztes Biotop **Schutz nur teilweise** **Nein**

Gesamtbewertung 0 keine Angabe

- **Alter**
- **Belastungsgrad**
- **Ökolog. Funktion**
- **Seltenheit**

Bestandsbeschreibung

Entspricht der Kartierung Winzer 1982.

Kopierter Text aus der Vorkartierung:

Ausgedehntes, weit verzweigtes, wasserführendes Grabensystem bei einer durchschnittlichen Grabenbreite von 1 m und Tiefe von 0,8 m, meist mit 0,5 m steil abfallenden Uferbereichen. Streckenweise Unterwasservegetation (5%) aus Wasserpest, Wasserstern, dem gefährdeten Hornblatt und der stark gefährdeten Wasserfeder bei gebietsweise wechselnden Dominanzen. Stellenweise kleinräumig dichte Schwimmblattvegetation aus dem stark gefährdeten Froschbiß und vereinzelt Vorkommen der stark gefährdeten Krebschere neben flächenweise ausgedehnten Wasserlinsendecken mit Buckeliger Wasserlinse als Hauptbestandsbildner von Untergetauchter und Kleiner Wasserlinse durchsetzt (15%). Steil abfallende Ufer mit regelmäßigem Vorkommen ausgeprägter Feucht- und Gewässervegetation u.a. aus Brennendem Hahnenfuß, Sumpf-Dotterblume, Froschlöffel, Pfeilkraut, Breitblättrigem Merk. Vereinzelt Vorkommen der stark gefährdeten Röhrligen Pferdesaat, Haarblättrigem Wasserhahnenfuß und Schild-Ehrenpreis. Streckenweise lockere Hochstaudenflur (15%) aus Mädesüß, Blutweiderich, Beinwell, Rauhaarigem Weidenröschen, Fluß-Ampfer. Allgemein vereinzelt Röhricht (5%) aus Gemeinem Schilf, Wasser-Schwaden, Einfachem und Ästigen Igelkolben. Streckenweise vorherrschendes Großseggenried (10%) aus Schlank-Segge. Obere Uferbereiche mit dichtem Durchsatz an hoher Grasschicht aus Glatthafer und Wolligem Honiggras als Hauptbestandsbildner. Beobachtung von Mäusebussard, Saatkrähe, der gefährdeten Bekassine, des gefährdeten Rebhuhns (6 Ex.) und des als Brutvogel ausgestorbenen Graureihers mit 7 Ex. bei der Nahrungssuche. Regelmäßiges Vorkommen von Gras- und Wasserfrosch. Beobachtung von Tagfaltern (u.a. Bläulinge), Weichkäfern, Marienkäfern, Wasserläufern sowie f. Libellen: Gemeine Binsenjungfer, Schwarze Heidelibelle, Blutrote Heidelibelle, Braune Mosaikjungfer, Blaugrüne Mosaikjungfer.

Spezielle Nutzungen: Entwässerung benachbart: landwirtsch. Nutzflächen

Nutzungsintensität:

Vorkommende Pflanzengesellschaften: ohne Angabe

Vorkommen an Biotoptypen

1	TF	Typ	HF	F.Anteil
2	BTYP	Biotoptyp		- gesetzl. Grundl.
3	Zusatz	Zusatz zum Biotoptypen		
4	LRT	Lebensraumtyp		
1	1		Ja	75 %
2	FGR	Nährstoffreicher Graben mit Stillgewässercharakter (2000)		
3	gf	Froschbiß-Flußampfer-Typ (gf)		
1	2			15 %
2	NU	Feuchte Staudensäume (2000)		
4	kein LRT	kein Lebensraumtyp nach FFH-Richtlinie		

Erhebungsbogen

B

Projekt	Biotopkartierung Hamburg, Datenbestand aus FoxPro	Interne Nr.	58604
		DK5 DK5-GK	7624 7626
Handlungsbedarf	Nein	DK5 - Name	Reitbrook-Ost
Bearbeitung	BUC	Biotop-Nr. alt	333 49
Räumliche Abbildung	Linie	Kartierung	15.09.1995
Anzahl Abschnitte	8	Fläche / Länge [m²/m]	4031,881
		Breite (lineare Abb.) [m]	

Vorkommen an Biotoptypen

1	TF	Typ	HF	F.Anteil
2	BTYP	Biotoptyp		- gesetzl. Grundl.
3	Zusatz	Zusatz zum Biotoptypen		
4	LRT	Lebensraumtyp		
1	3			10 %
2	NG	Seggen-, Binsen- und Simsenrieder nährstoffreicher Standorte (2000)		
4	kein	kein Lebensraumtyp nach FFH-Richtlinie		
	LRT			

Räumliche Lage

Lagebeschreibung	Südlich des Vorderdeichs		
Nachbarnutzung/en			
Rechtswert (X)	576315	Hochwert (Y)	5924572
Bezirk	Bergedorf	Naturraum	Vier- und Marschlande (673.10)
Stadtteil (OT-Nr.)	Reitbrook (609)	Gemarkung	Reitbrook (614)
Digitaler Grünplan	<input type="checkbox"/> Hafengesamtgebiet	<input type="checkbox"/> Ramsargebiet	<input type="checkbox"/> EG-Vogelschutzgeb.
Ausgleichsflächen	<input checked="" type="checkbox"/> Biosphärenreservat	<input type="checkbox"/> Nationalpark	<input type="checkbox"/>
NSG / ND / LSG			
FFH-GEBIET			
Wasserschutzgebiet			

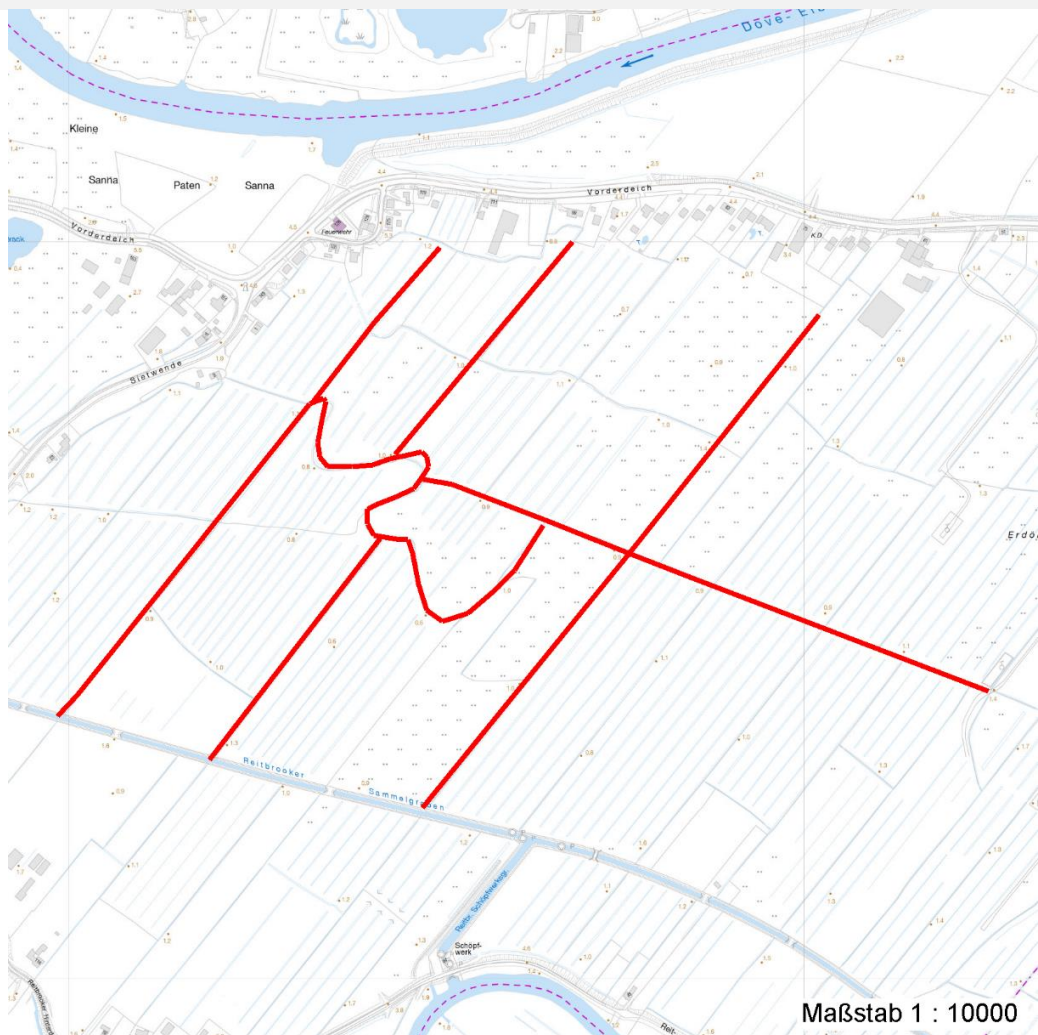
Erhebungsbogen

B

Projekt	Biotopkartierung Hamburg, Datenbestand aus FoxPro	Interne Nr.	58604
		DK5 DK5-GK	7624 7626
		DK5 - Name	Reitbrook-Ost
Handlungsbedarf	Nein	Biotop-Nr. alt	333 49
Bearbeitung	BUC	Kartierung	15.09.1995
Räumliche Abbildung	Linie	Fläche / Länge [m²/m]	4031,881
Anzahl Abschnitte	8	Breite (lineare Abb.) [m]	

Räumliche Lage

Karte



Weitere Erhebungsbögen

Interne Nr.	Interne Nr. Zuordnung	DK5	Biotop-Nr.	Kartierung	Zuordnung	DK5 (GK)	Biotop-Nr. (alt)
58604	58599	7624	333	06.09.2004	K	7626	49
58604	58608	7624	334	07.09.2004	N	7626	50

Zuordnung: N = nachfolgende Kartierung, K = weitere Kartierungen (zeitlich vorher oder nachher)

Weitere Angaben

Merkmal	Wert
Auswertung	
Wertgesichtspunkte	Ufervegetation Unterwasservegetation vegetation, Schwimmblattzone, Röhricht, Großseggenried und Hochstaudenflur bei insgesamt großer Artenvielfalt und Vorkommen zahlreicher, Brutbiotop der gefährdeten Bekassine. Lebensraum und Laich-

Erhebungsbogen

B

Projekt	Biotopkartierung Hamburg, Datenbestand aus FoxPro	Interne Nr. DK5 DK5-GK	58604 7624 7626
Handlungsbedarf	Nein	DK5 - Name	Reitbrook-Ost
Bearbeitung	BUC	Biotop-Nr. alt	333 49
Räumliche Abbildung	Linie	Kartierung	15.09.1995
Anzahl Abschnitte	8	Fläche / Länge [m²/m]	4031,881
		Breite (lineare Abb.) [m]	

Weitere Angaben

Merkmal	Wert
zoologisch bedeutsame Strukturen	reicher, nach der Roten Liste geschützter Pflanzenarten. Zoologisch Schwimmblattvegetation
Bedeutung für Tiergruppe	Ausgedehntes, weit verzweigtes Grabensystem mit regelmäßig ausge- (u.a. Bläulinge). Vorkommen sowie versch. Libellenarten, Insektenweide für Tagfalter gewässer von Gras- und Wasserfrosch in allgemein regelmäßigem interessant als Nahrungsraum des als Brutvogel ausgestorbenen Grau- prägter Feucht- und Gewässervegetation gliedert in Unterwasser- Blütenreiche Fluren
Maßnahmen	Vögel Insekten Libellen keine Angaben - 0

Teilflächenbeschreibung

Teilflächentyp	Teilflächen-Nr.	1
Biotoptyp	Biotoptyp	FGR
- Zusatz	Nährstoffreicher Graben mit Stillgewässercharakter (2000)	
FFH-LRT	Froschbiß-Flußampfer-Typ (gf)	
Beschreibung	- gesetzl. Grundl.	
	FFH-LRT	
	Entw.potential LRT	
	Hauptfläche	Ja
	Flächenanteil	75 %
	FFH-Unters.Fläche	Nein
	Saatgutfläche	Nein

Weitere Angaben

Merkmal	Wert
Standort, Relief	
Relief	Graben

Zeigerwerte der Pflanzenartenliste (Auswertung)

Standort	Belichtung	sonnig	7,5
Boden	Feuchte	naß	8,5
	Stickstoff (N)	stickstoffreich	6,5
	Reaktion	neutral	7,3
Vegetation	Mahdverträglichkeit	mäßig bis gut schnittverträglich (erster Schnitt nicht vor Mitte Juni)	5,6
Zeigerwerte	Futterwert	ausreichende Futterqualität	4,6
	Wechselfeuchteanzeiger		10
	Giftpflanzen		8
	Überschw.anzeiger		9

Erhebungsbogen

B

Projekt	Biotopkartierung Hamburg, Datenbestand aus FoxPro	Interne Nr. DK5 DK5-GK	58604 7624	7626
Handlungsbedarf	Nein	DK5 - Name	Reitbrook-Ost	
Bearbeitung	BUC	Biotop-Nr. alt	333	49
Räumliche Abbildung	Linie	Kartierung	15.09.1995	
Anzahl Abschnitte	8	Fläche / Länge [m²/m]	4031,881	
		Breite (lineare Abb.) [m]		

Pflanzenartenliste

Gruppe / Pflanzenart	MS	M	W	Vs	St	PA	Ph	Sz	VS	V	G	cf	§	Rote Liste				
														HH	ND	SH	D	
Tracheobionta (Gefäßpflanzen)																		
Achillea ptarmica (Sumpf-Schafgarbe)	7	X		-										V		3		
Acorus calamus (Kalmus)	7	X		-														
Agrostis stolonifera (Ausläufer-Straußgras)	7	X		-														
Alisma plantago-aquatica (Gewöhnlicher Froschlöffel)	7	X		-														
Alnus glutinosa (Schwarz-Erle)	7	X		-														
Alopecurus geniculatus (Knick-Fuchsschwanz)	7	X		-														
Alopecurus pratensis (Wiesen-Fuchsschwanz)	7	X		-														
Arrhenatherum elatius (Glatthafer)	7	d		-														
Avena fatua (Flug-Hafer)	7	X		-										2			3	
Callitriche spec. (Wasserstern)	7	X		-														
Caltha palustris (Sumpf-Dotterblume)	7	X		-										3	3		V	V
Calystegia sepium (Zaun-Winde)	7	X		-														
Carex acuta (Schlank-Segge)	7	X		-														V
Ceratophyllum demersum (Rauhes Hornblatt)	7	X		-										V				
Cirsium arvense (Acker-Kratzdistel)	7	X		-														
Elodea canadensis (Kanadische Wasserpest)	7	X		-														
Epilobium hirsutum (Zottiges Weidenröschen)	7	X		-														
Equisetum fluviatile (Teich-Schachtelhalm)	7	X		-														
Equisetum palustre (Sumpf-Schachtelhalm)	7	X		-														
Fallopia convolvulus (Winden-Knöterich)	7	X		-														
Festuca arundinacea (Rohr-Schwingel)	7	X		-														
Filipendula ulmaria (Mädesüß)	7	X		-														
Glyceria maxima (Wasser-Schwaden)	7	X		-														
Holcus lanatus (Wolliges Honiggras)	7	d		-														
Hottonia palustris (Wasserfeder)	7	X		-										b	V		V	V
Hydrocharis morsus-ranae (Froschbiß)	7	X		-											V		V	V
Iris pseudacorus (Gelbe Schwertlilie)	7	X		-										b				
Juncus effusus (Flatter-Binse)	7	X		-														
Lathyrus pratensis (Wiesen-Platterbse)	7	X		-														
Lemna gibba (Bucklige Wasserlinse)	7	d		-														
Lemna minor (Kleine Wasserlinse)	7	X		-														
Lemna trisulca (Dreifurchige Wasserlinse)	7	X		-											V			
Lycopus europaeus (Gewöhnlicher Wolfstrapp)	7	X		-														
Lysimachia vulgaris (Gewöhnlicher Gilbweiderich)	7	X		-														
Lythrum salicaria (Blut-Weiderich)	7	X		-														
Myosotis scorpioides (Sumpf-Vergissmeinnicht)	7	X		-														V
Oenanthe fistulosa (Röhriger Wasserfenchel)	7	X		-										2	3		2	3
Persicaria maculosa (Floh-Knöterich)	7	X		-														
Phleum pratense (Wiesen-Lieschgras)	7	X		-														
Phragmites australis (Schilf)	7	X		-														
Ranunculus acris (Scharfer Hahnenfuß)	7	X		-														
Ranunculus flammula (Brennender Hahnenfuß)	7	X		-														V
Ranunculus trichophyllus (Haarblättriger Wasserhahnenfuß)	7	X		-										1	3		3	
Rhinanthus minor (Kleiner Klappertopf)	7	X		-										1			2	
Rumex crispus (Krauser Ampfer)	7	X		-														

Erhebungsbogen

B

Projekt	Biotopkartierung Hamburg, Datenbestand aus FoxPro	Interne Nr.	58604
		DK5 DK5-GK	7624 7626
Handlungsbedarf	Nein	DK5 - Name	Reitbrook-Ost
Bearbeitung	BUC	Biotop-Nr. alt	333 49
Räumliche Abbildung	Linie	Kartierung	15.09.1995
Anzahl Abschnitte	8	Fläche / Länge [m²/m]	4031,881
		Breite (lineare Abb.) [m]	

Pflanzenartenliste

Gruppe / Pflanzenart	MS	M	W	Vs	St	PA	Ph	Sz	VS	V	G	cf	Rote Liste						
													§	HH	ND	SH	D		
Rumex hydrolapathum (Fluss-Ampfer)	7	X		-															
Sagittaria sagittifolia (Gewöhnliches Pfeilkraut)	7	X		-															
Salix caprea (Sal-Weide)	7	X		-															
Sonchus arvensis (Acker-Gänsedistel)	7	X		-															
Sparganium emersum (Einfacher Igelkolben)	7	X		-															
Sparganium erectum (Ästiger Igelkolben)	7	X		-															
Stratiotes aloides (Krebsschere)	7	X		-										b	3	3	3	3	3
Symphytum officinale officinale (Echter Beinwell)	7	X		-															
Veronica scutellata (Schild-Ehrenpreis)	7	X		-												2		3	
Viburnum opulus (Gewöhnlicher Schneeball)	7	X		-															
Vicia cracca (Vogel-Wicke)	7	X		-															
Anzahl Rote Liste Arten													12	4	13	5			
Anzahl Arten													56						

MS: Mengensystem; M: Mengenangabe, W: Bewertung der Art (FFH-Monitoring), Vs: Vegetationsschicht, St: Status, PA: Autor Phänologie; Ph: Phänologie, Sz: Soziabilität, VS: Vitalitätssystem; V: Vitalität, G: Geschlecht, cf: unsichere Bestimmung, §: Schutz nach BNatSchG, HH: Rote Liste Hamburg, Nds: Rote Liste Niedersachsen, SH: Rote Liste Schleswig-Holstein, D: Rote Liste Deutschland

Teilflächenbeschreibung

Teilflächentyp		Teilflächen-Nr.	2
Biotoptyp	Feuchte Staudensäume (2000)	Biotoptyp	NU
- Zusatz		- gesetzl. Grundl.	
FFH-LRT	kein Lebensraumtyp nach FFH-Richtlinie	FFH-LRT	kein LRT
Beschreibung		Entw.potential LRT	
		Hauptfläche	
		Flächenanteil	15 %
		FFH-Unters.Fläche	Nein
		Saatgutfläche	Nein

Teilflächenbeschreibung

Teilflächentyp		Teilflächen-Nr.	3
Biotoptyp	Seggen-, Binsen- und Simsenrieder nährstoffreicher Standorte (2000)	Biotoptyp	NG
- Zusatz		- gesetzl. Grundl.	
FFH-LRT	kein Lebensraumtyp nach FFH-Richtlinie	FFH-LRT	kein LRT
Beschreibung		Entw.potential LRT	
		Hauptfläche	
		Flächenanteil	10 %
		FFH-Unters.Fläche	Nein
		Saatgutfläche	Nein

Projekt	Biotopkartierung Hamburg, Datenbestand aus FoxPro			Interne Nr.	58604
				DK5 DK5-GK	7624 7626
				DK5 - Name	Reitbrook-Ost
Handlungsbedarf	Nein			Biotop-Nr. alt	333 49
Bearbeitung	BUC	Kopie	Nein	Kartierung	15.09.1995
Räumliche Abbildung	Linie			Fläche / Länge [m²/m]	4031,881
Anzahl Abschnitte	8			Breite (lineare Abb.) [m]	