

Erhebungsbogen

B

Projekt	Biotopkartierung Hamburg, Datenbestand aus FoxPro	Interne Nr.	58614
		DK5 DK5-GK	7624 7626
Handlungsbedarf	Nein	DK5 - Name	Reitbrook-Ost
Bearbeitung	BUC	Biotop-Nr. alt	330 43
Räumliche Abbildung	Linie	Kartierung	15.09.1995
Anzahl Abschnitte	3	Fläche / Länge [m²/m]	1293,326
		Breite (lineare Abb.) [m]	

Gesetzlicher Schutz kein gesetzl. Schutz **kein gesetzlich geschütztes Biotop** **Schutz nur teilweise** **Nein**

Gesamtbewertung 0 keine Angabe

- **Alter**
- **Belastungsgrad**
- **Ökolog. Funktion**
- **Seltenheit**

Bestandsbeschreibung

Entspricht der Kartierung Winzer 1982.

Kopierter Text aus der Vorkartierung:

Bis 2 m breiter und 1,5 m tiefer, nicht wasserführender, mäßig feuchter Entwässerungsgraben. Überwiegend dichtes, meist vorherrschendes Röhricht (70%) aus Rohr-Glanzgras und Gemeinem Schilf insgesamt als Hauptbestandsbildner vereinzelt von Wasser-Schwaden durchsetzt. Streckenweise lockere bis dichte Hochstaudenflur (10%) aus Mädesüß als Hauptbestandsbildner. Krauschicht sonst neben üppiger Brennesselflur u.a. mit Wiesen-Bärenklau, Wiesen-Kerbel, Beinwell, Blutweiderich, Gemeinem Helmkraut, Kohldistel. Vorkommen des stark gefährdeten Ehrenpreises an mehreren Standorten. Obere Uferbereiche zunehmend von lockerer Grasschicht durchsetzt u.a. mit Glatthafer, Gemeinem Windhalm, Sumpf-Rispengras. Streckenweise uferbegleitende Gehölze (50%) aus mittelhohen Obstbäumen neben Silber-Weide, Schwarz-Erle und Esche in der mittelhohen bis hohen, lockeren bis dichten Baumschicht. Strauchschicht z.T. aus hohen, weit rankenden Rosen neben Brombeere und Schneeball.

Beobachtung von Sumpffrohrsänger, Star neben Schar von Kiebitzen im Bereich benachbarter Wiesen. Angrenzendes Gebiet "Paten Sanna" Nahrungsgebiet des als Brutvogel vom Aussterben bedrohten Weißstorchs. Vorkommen von Weidenrosengallmücke, Großem Kohlweißling, Raupen des Tagpfauenauges in großer Bestandsdichte, Erd- und Wiesenhummele, Weichkäfer, Rapsglanzkäfer, Feldheuschrecken, Schwarzer Heidelibelle.

Spezielle Nutzungen: benachbart: Landwirtsch. Nutzflächen

Nutzungsintensität:

Vorkommende Pflanzengesellschaften: ohne Angabe

Vorkommen an Biotoptypen

1	TF	Typ	HF	F.Anteil
2	BTYP	Biotoptyp		- gesetzl. Grundl.
3	Zusatz	Zusatz zum Biotoptypen		
4	LRT	Lebensraumtyp		
1	1		Ja	100 %
2	FG	Graben mit Stillgewässercharakter (2000)		
1	2			0 %
2	HGF	Naturnahes Gehölz feuchter bis nasser Standorte (2000)		
1	3			0 %
2	NR	Röhricht (2000)		
4	kein LRT	kein Lebensraumtyp nach FFH-Richtlinie		

Erhebungsbogen

B

Projekt	Biotopkartierung Hamburg, Datenbestand aus FoxPro	Interne Nr.	58614
		DK5 DK5-GK	7624 7626
		DK5 - Name	Reitbrook-Ost
Handlungsbedarf	Nein	Biotop-Nr. alt	330 43
Bearbeitung	BUC	Kartierung	15.09.1995
Räumliche Abbildung	Linie	Fläche / Länge [m²/m]	1293,326
Anzahl Abschnitte	3	Breite (lineare Abb.) [m]	

Räumliche Lage

Lagebeschreibung Parallel und nördlich des Vorderdeichs

Nachbarnutzung/en

Rechtswert (X)

576711

Hochwert (Y)

5925069

Bezirk

Bergedorf

Naturraum

Vier- und Marschlande (673.10)

Stadtteil (OT-Nr.)

Reitbrook (609)

Gemarkung

Reitbrook (614)

Digitaler Grünplan

Hafengesamtgebiet

Ramsargebiet

EG-Vogelschutzgeb.

Ausgleichsflächen

Biosphärenreservat

Nationalpark

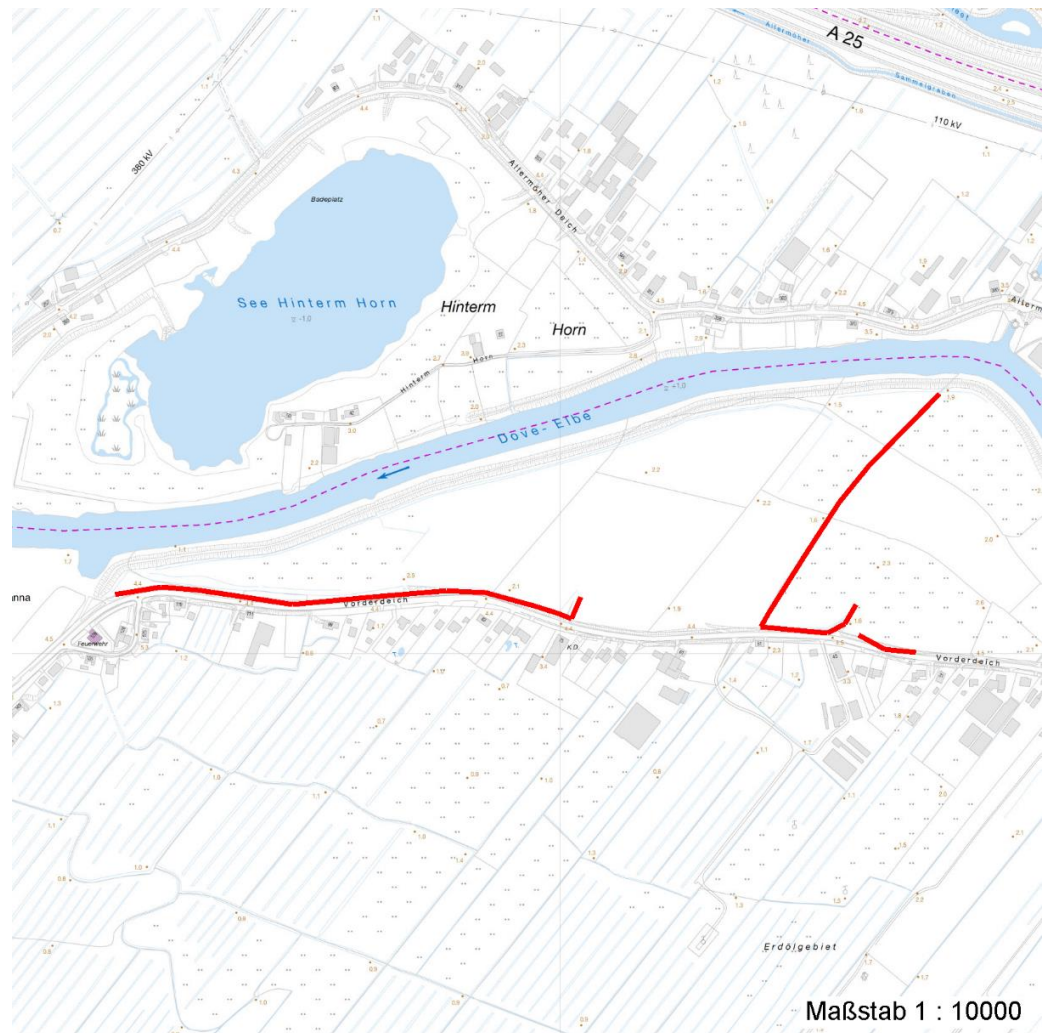
NSG / ND / LSG

LSG Reitbrook [HH-2033 / Anteil: 99%]

FFH-GEBIET

Wasserschutzgebiet

Karte



Weitere Erhebungsbögen

Interne Nr.	Interne Nr. Zuordnung	DK5	Biotop-Nr.	Kartierung	Zuordnung	DK5 (GK)	Biotop-Nr. (alt)
58614	58623	7624	341	06.09.2004	N	7626	71
58614	58611	7624	351	03.08.2004	N	7626	10229

Zuordnung: N = nachfolgende Kartierung, K = weitere Kartierungen (zeitlich vorher oder nachher)

Erhebungsbogen

B

Projekt	Biotopkartierung Hamburg, Datenbestand aus FoxPro	Interne Nr.	58614
		DK5 DK5-GK	7624 7626
Handlungsbedarf	Nein	DK5 - Name	Reitbrook-Ost
Bearbeitung	BUC	Biotop-Nr. alt	330 43
Räumliche Abbildung	Linie	Kartierung	15.09.1995
Anzahl Abschnitte	3	Fläche / Länge [m²/m]	1293,326
		Breite (lineare Abb.) [m]	

Weitere Angaben

Merkmal	Wert
Auswertung	
Wertgesichtspunkte	Sehr breiter, tiefer, mäßigfeuchter Graben neben vorherrschendem Uferbegleitende Gehölze tes. Zoologisch interessant als Insektenweide für Tagfalter, Erd- und raum für Feldheuschrecken. Benachbarte Wiesen Brutbiotop für Kie-getation. Vorkommen des stark gefährdeten Langblättrigen Ehrenpreises gesamt mittlerer Artenvielfalt im Bereich der Feucht- und Gewässerve-Röhricht und uferbegleitenden Gehölzen mit Hochstaudenflur bei ins-Aussterben bedrohten Weißstorchs. Ufervegetation Wiesenhummeln, Fortpflanzungsbiotop für Tagpfauenauge. Lebens-an mehreren Standorten sowie des stark gefährdeten Fluß-Greiskrau-bitze, Gebiet "Paten Sanna" Nahrungsraum des als Brutvogel vom
zoologisch bedeutsame Strukturen	Blütenreiche Fluren
Bedeutung für Tiergruppe	Insekten Vögel Heuschrecken
Maßnahmen	keine Angaben - 0

Teilflächenbeschreibung

Teilflächentyp		Teilflächen-Nr.	1
Biotoptyp	Graben mit Stillgewässercharakter (2000)	Biotoptyp	FG
- Zusatz		- gesetzl. Grundl.	
FFH-LRT		FFH-LRT	
Beschreibung		Entw.potential LRT	
		Hauptfläche	Ja
		Flächenanteil	100 %
		FFH-Unters.Fläche	Nein
		Saatgutfläche	Nein

Weitere Angaben

Merkmal	Wert
Standort, Relief	
Relief	Graben

Projekt	Biotopkartierung Hamburg, Datenbestand aus FoxPro	Interne Nr. DK5 DK5-GK	58614 7624	7626
Handlungsbedarf	Nein	DK5 - Name	Reitbrook-Ost	
Bearbeitung	BUC	Biotop-Nr. alt	330	43
Räumliche Abbildung	Linie	Kartierung	15.09.1995	
Anzahl Abschnitte	3	Fläche / Länge [m²/m]	1293,326	
		Breite (lineare Abb.) [m]		

Zeigerwerte der Pflanzenartenliste (Auswertung)

Standort	Belichtung	halbsonnig	7
Boden	Feuchte	naß	7,8
	Stickstoff (N)	stickstoffreich	6,9
	Reaktion	neutral	7
Vegetation	Mahdverträglichkeit	schnittempfindlich bis mäßig schnittverträglich	3,9
Zeigerwerte	Futterwert	geringwertiges Futter	2,8
	Wechselfeuchteanzeiger		8
	Giftpflanzen		2
	Überschw.anzeiger		8

Pflanzenartenliste

Gruppe / Pflanzenart	MS	M	W	Vs	St	PA	Ph	Sz	VS	V	G	cf	§	Rote Liste			
														HH	ND	SH	D
Tracheobionta (Gefäßpflanzen)																	
Alnus glutinosa (Schwarz-Erle)	7	X		-													
Alopecurus pratensis (Wiesen-Fuchsschwanz)	7	X		-													
Anthriscus sylvestris (Wiesen-Kerbel)	7	X		-													
Apera spica-venti (Gewöhnlicher Windhalm)	7	X		-													
Arctium lappa (Große Klette)	7	X		-													
Arrhenatherum elatius (Glatthafer)	7	X		-													
Artemisia vulgaris (Gewöhnlicher Beifuß)	7	X		-													
Calamagrostis epigejos (Land-Reitgras)	7	X		-													
Calystegia sepium (Zaun-Winde)	7	X		-													
Carex riparia (Ufer-Segge)	7	X		-													
Cirsium arvense (Acker-Kratzdistel)	7	X		-													
Cirsium oleraceum (Kohl-Kratzdistel)	7	X		-													
Dactylis glomerata (Wiesen-Knäuelgras)	7	X		-													
Elymus repens (Gewöhnliche Quecke)	7	X		-													
Epilobium hirsutum (Zottiges Weidenröschen)	7	X		-													
Equisetum arvense (Acker-Schachtelhalm)	7	X		-													
Erysimum cheiranthoides (Acker-Schöterich)	7	X		-													
Filipendula ulmaria (Mädesüß)	7	d		-													
Fraxinus excelsior (Gewöhnliche Esche)	7	X		-													
Galeopsis tetrahit (Gewöhnlicher Hohlzahn)	7	X		-													
Galium album (Weißes Labkraut)	7	X		-													
Galium aparine (Kletten-Labkraut)	7	X		-													
Glechoma hederacea (Gundermann)	7	X		-													
Glyceria maxima (Wasser-Schwaden)	7	X		-													
Heracleum sphondylium (Wiesen-Bärenklau)	7	X		-													
Holcus lanatus (Wolliges Honiggras)	7	X		-													
Humulus lupulus (Hopfen)	7	X		-													
Lathyrus sylvestris (Wilde Platterbse)	7	X		-									3				
Lythrum salicaria (Blut-Weiderich)	7	X		-													
Malus domestica (Kultur-Apfel)	7	X		-													
Malva moschata (Moschus-Malve)	7	X		-										3			
Persicaria amphibia (Wasser-Knöterich)	7	X		-													
Phalaris arundinacea (Rohr-Glanzgras)	7	d		-													
Phleum pratense (Wiesen-Lieschgras)	7	X		-													
Phragmites australis (Schilf)	7	d		-													
Poa palustris (Sumpf-Rispengras)	7	X		-													
Poa trivialis (Gewöhnliches Rispengras)	7	X		-													

Erhebungsbogen

B

Projekt	Biotopkartierung Hamburg, Datenbestand aus FoxPro	Interne Nr.	58614
		DK5 DK5-GK	7624 7626
Handlungsbedarf	Nein	DK5 - Name	Reitbrook-Ost
Bearbeitung	BUC	Biotop-Nr. alt	330 43
Räumliche Abbildung	Linie	Kartierung	15.09.1995
Anzahl Abschnitte	3	Fläche / Länge [m²/m]	1293,326
		Breite (lineare Abb.) [m]	

Pflanzenartenliste

Gruppe / Pflanzenart	MS	M	W	Vs	St	PA	Ph	Sz	VS	V	G	cf	Rote Liste							
													§	HH	ND	SH	D			
Quercus robur (Stiel-Eiche)	7	X		-																
Rosa canina (Hunds-Rose)	7	X		-																
Rubus idaeus (Himbeere)	7	X		-																
Salix alba coerulea (Weiße Silber-Weide)	7	X		-																
Salix spec. (Weide)	7	X		-																
Sambucus nigra (Schwarzer Holunder)	7	X		-																
Scrophularia nodosa (Knotige Braunwurz)	7	X		-																
Scutellaria galericulata (Sumpf-Helmkraut)	7	X		-																
Senecio sarracenicus (Fluss-Greiskraut)	7	X		-												3	2	3		
Sonchus arvensis (Acker-Gänsedistel)	7	X		-																
Symphytum officinale officinale (Echter Beinwell)	7	X		-																
Tripleurospermum perforatum (Geruchlose Kamille)	7	X		-																
Urtica dioica (Große Brennessel)	7	d		-																
Valeriana officinalis (Echter Baldrian)	7	X		-												D		D		
Veronica beccabunga (Bachbungen-Ehrenpreis)	7	X		-																
Veronica maritima (Langblättriger Ehrenpreis)	7	X		-												b	1	3	2	V
Vicia cracca (Vogel-Wicke)	7	X		-																
Vicia sepium (Zaun-Wicke)	7	X		-																
Anzahl Rote Liste Arten													4	1	4	2				
Anzahl Arten													55							

MS: Mengensystem; M: Mengenangabe, W: Bewertung der Art (FFH-Monitoring), Vs: Vegetationsschicht, St: Status, PA: Autor Phänologie; Ph: Phänologie, Sz: Soziabilität, VS: Vitalitätssystem; V: Vitalität, G: Geschlecht, cf: unsichere Bestimmung, §: Schutz nach BNatSchG, HH: Rote Liste Hamburg, Nds: Rote Liste Niedersachsen, SH: Rote Liste Schleswig-Holstein, D: Rote Liste Deutschland

Teilflächenbeschreibung

Teilflächentyp		Teilflächen-Nr.	2
Biotoptyp	Naturnahes Gehölz feuchter bis nasser Standorte (2000)	Biotoptyp	HGF
- Zusatz		- gesetzl. Grundl.	
FFH-LRT		FFH-LRT	
Beschreibung		Entw.potential LRT	
		Hauptfläche	
		Flächenanteil	0 %
		FFH-Unters.Fläche	Nein
		Saatgutfläche	Nein

Erhebungsbogen

B

Projekt	Biotopkartierung Hamburg, Datenbestand aus FoxPro	Interne Nr.	58614
		DK5 DK5-GK	7624 7626
		DK5 - Name	Reitbrook-Ost
Handlungsbedarf	Nein	Biotop-Nr. alt	330 43
Bearbeitung	BUC	Kartierung	15.09.1995
Räumliche Abbildung	Linie	Fläche / Länge [m²/m]	1293,326
Anzahl Abschnitte	3	Breite (lineare Abb.) [m]	

Teilflächenbeschreibung

Teilflächentyp		Teilflächen-Nr.	3
Biotoptyp	Röhricht (2000)	Biotoptyp	NR
- Zusatz		- gesetzl. Grundl.	
FFH-LRT	kein Lebensraumtyp nach FFH-Richtlinie	FFH-LRT	kein LRT
Beschreibung		Entw.potential LRT	
		Hauptfläche	
		Flächenanteil	0 %
		FFH-Unters.Fläche	Nein
		Saatgutfläche	Nein