

Erhebungsbogen

B

Projekt	Biotopkartierung Hamburg	Interne Nr.	58606
		DK5 DK5-GK	7624 7626
Handlungsbedarf	Nein	DK5 - Name	Reitbrook-Ost
Bearbeitung	SCÖ	Biotop-Nr. alt	326 20
Räumliche Abbildung	Linie	Kartierung	04.08.2004
Anzahl Abschnitte	14	Fläche / Länge [m²/m]	4083,112
		Breite (lineare Abb.) [m]	3

Gesetzlicher Schutz **kein gesetzl. Schutz** **kein gesetzlich geschütztes Biotop** **Schutz nur teilweise** **Nein**

Gesamtbewertung	5	Noch wertvoll, gut entwicklungsfähig
– Alter	5	Biotop mittleren Alters, 20 bis 50 Jahre
– Belastungsgrad	3	Flächenhafte starke Belastung
– Ökolog. Funktion	7	Sehr hohe Bedeutung in einem Biotopkomplex, für den lokalen Biotopverbund oder als Puffer
– Seltenheit	4	Verbr. Biotoptyp ohne biototypische Artenvielfalt, Ubiquisten

Bestandsbeschreibung

Meist mit Schilf völlig zugewachsene Entwässerungsgräben, die meist artenarm und zeitweilig ausgetrocknet sind. Einige Gräben wurden länger nicht gepflegt und scheinen zu verlanden. Die dominante Pflanzenart ist Schilf, nur selten durchsetzt mit Rohrglanzgras oder Wasserschwaden. Randlich ist das Schilfröhricht durchsetzt mit Quecke, Honiggras, Hohlzahn, Brennessel und Zaunwinde. Die in den Vorkartierungen erfasste Wasserfeder kommt i. d. R. nicht mehr vor (Ausnahme Abschnitt 13). In Abschnitt 14 kommt zusätzlich Rohrkolben vor. Die Abschnitte 2-5 v. '95 gehören nicht mehr zu diesem Biotop. Ihre Abschnittsnummern wurden nicht wieder vergeben. Es existieren die Abschnittsnummern 1 und 6-18.

Vorkommen an Biototypen

1	TF	Typ	HF	F.Anteil
2	BTYP	Biototyp		- gesetzl. Grundl.
3	Zusatz	Zusatz zum Biototypen		
4	LRT	Lebensraumtyp		
1	1		Ja	100 %
2	FGR	Nährstoffreicher Graben mit Stillgewässercharakter (2000)		
3	gs	Schilf-Typ (gs)		
1	2			0 %
2	FGV	Stark verlandeter, austrocknender Graben (2000)		

Räumliche Lage

Lagebeschreibung	Südwestlich der Autobahn und im Südosten des Kartenblattes		
	Acker		
Nachbarnutzung/en	Erwerbsgartenbau		
	Grünland		
Rechtswert (X)	576525	Hochwert (Y)	5925834
Bezirk	Bergedorf	Naturraum	Vier- und Marschlande (673.10)
Stadtteil (OT-Nr.)	Allermöhe (610)	Gemarkung	Allermöhe (601)
Digitaler Grünplan	<input type="checkbox"/> Hafengesamtgebiet	<input type="checkbox"/> Ramsargebiet	<input type="checkbox"/> EG-Vogelschutzgeb.
Ausgleichsflächen NSG / ND / LSG	<input checked="" type="checkbox"/> Biosphärenreservat	<input type="checkbox"/> Nationalpark	<input type="checkbox"/>
FFH-GEBIET			
Wasserschutzgebiet			

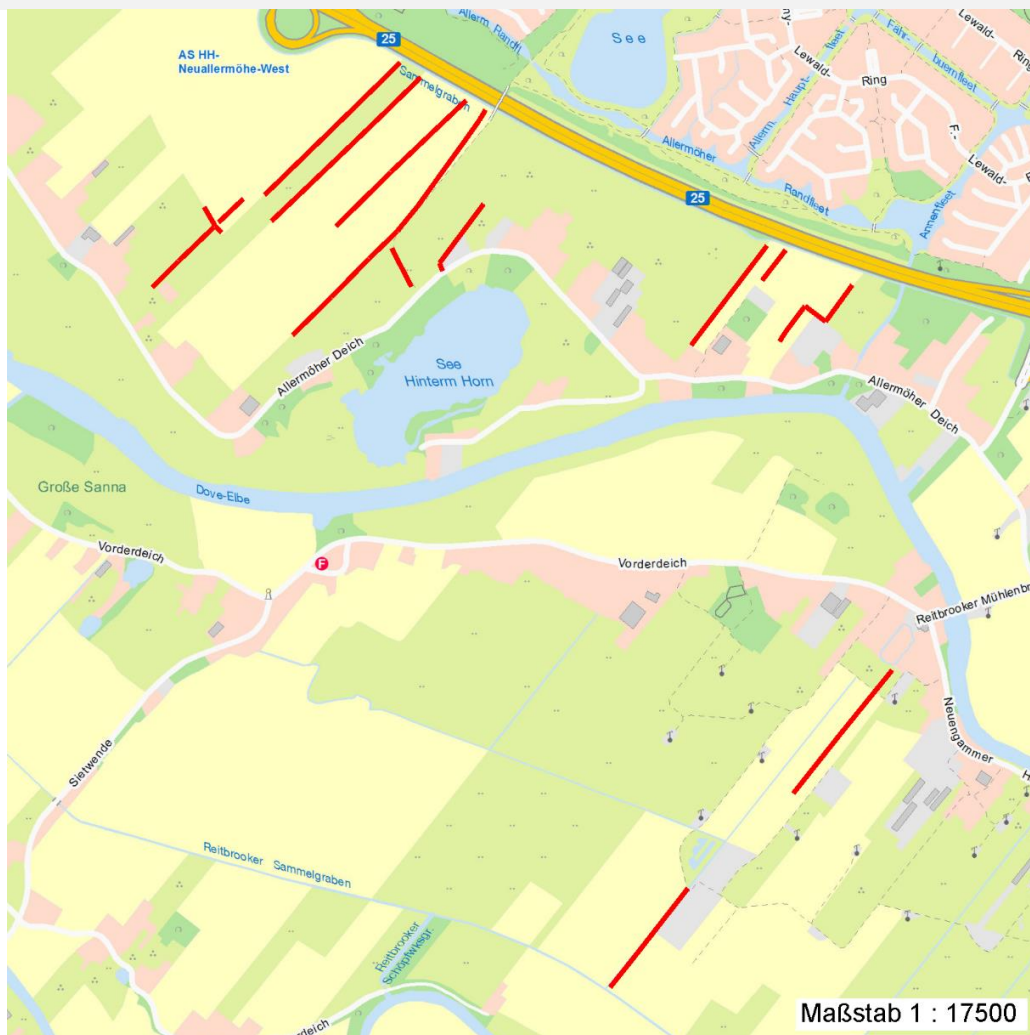
Erhebungsbogen

B

Projekt	Biotopkartierung Hamburg		Interne Nr.	58606	
			DK5 DK5-GK	7624	7626
Handlungsbedarf	Nein		DK5 - Name	Reitbrook-Ost	
Bearbeitung	SCÖ	Kopie	Nein	Biotop-Nr. alt	326 20
Räumliche Abbildung	Linie		Kartierung	04.08.2004	
Anzahl Abschnitte	14		Fläche / Länge [m²/m]	4083,112	
			Breite (lineare Abb.) [m]	3	

Räumliche Lage

Karte



Weitere Erhebungsbögen

Interne Nr.	Interne Nr. Zuordnung	DK5	Biotop-Nr.	Kartierung	Zuordnung	DK5 (GK)	Biotop-Nr. (alt)
58606	58615	7624	326	15.09.1995	K	7626	20
58606	79913	7624	357	30.05.2012	N	7626	10313
58606	58603	7624	321	15.09.1995	/	7626	2
58606	58607	7624	335	15.09.1995	/	7626	51

Zuordnung: N = nachfolgende Kartierung, K = weitere Kartierungen (zeitlich vorher oder nachher)

Foto

Interne Nr.	Index	Dateiname	Aufnahmerichtung
837	0	7624_326_040804_1.JPG	

Erhebungsbogen

B

Projekt	Biotopkartierung Hamburg	Interne Nr.	58606
		DK5 DK5-GK	7624 7626
Handlungsbedarf	Nein	DK5 - Name	Reitbrook-Ost
Bearbeitung	SCÖ	Biotop-Nr. alt	326 20
Räumliche Abbildung	Linie	Kartierung	04.08.2004
Anzahl Abschnitte	14	Fläche / Länge [m²/m]	4083,112
		Breite (lineare Abb.) [m]	3

Weitere Angaben

Merkmal	Wert
Auswertung	
Gefährdung / Einflüsse	Randeinflüsse (Düngung, Pflanzenschutz) steile Böschungen
Wertgesichtspunkte	Bedeutung für den Biotopverbund
Bedeutung für Tiergruppe	Libellen Heuschrecken Vögel
Ziele der Entwicklung	Erhaltung
Maßnahmen	extensive Pflege Böschungen abflachen Randstreifen einrichten

Foto

Fotodatei	7624_326_040804_1.JPG	Fotodatei	
Bildbeschreibung		Bildbeschreibung	
Aufnahmerichtung		Aufnahmerichtung	



Teilflächenbeschreibung

Teilflächentyp		Teilflächen-Nr.	1
Biotoptyp	Nährstoffreicher Graben mit Stillgewässercharakter (2000)	Biotoptyp	FGR
- Zusatz	Schilf-Typ (gs)	- gesetzl. Grundl.	
FFH-LRT		FFH-LRT	
Beschreibung		Entw.potential LRT	
Standort: Graben		Hauptfläche	Ja
		Flächenanteil	100 %
		FFH-Unters.Fläche	Nein
		Saatgutfläche	Nein

Erhebungsbogen

B

Projekt	Biotopkartierung Hamburg		Interne Nr.	58606	
			DK5 DK5-GK	7624	7626
Handlungsbedarf	Nein		DK5 - Name	Reitbrook-Ost	
Bearbeitung	SCÖ	Kopie	Nein	Biotop-Nr. alt	326 20
Räumliche Abbildung	Linie			Kartierung	04.08.2004
Anzahl Abschnitte	14			Fläche / Länge [m²/m]	4083,112
				Breite (lineare Abb.) [m]	3

Weitere Angaben

Merkmal	Wert
Boden	
Feuchte	7 - feucht
Stickstoffgehalt	7 - stickstoffreich
Gewässer	
Böschungshöhe	1.00 m
Gewässertiefe	0.10 m
Breite	3.00 m
Wasserführung	e - episodisch austrocknend
Strömung	k - keine Strömung
Trübung	w - schwache Trübung
Standort, Relief	
Relief	Grabenprofil, steile Böschungen
Böschungsneigung	steil - 1:1 bis 1:2
Belichtung	6 - halbsonnig bis halbschattig
Veg. - Deckg./Ant.	
Gesamt	100 %
1. Krautschicht	100 %
Veg. - Höhe	
Gesamt, durchschn.	2.00 m

Zeigerwerte der Pflanzenartenliste (Auswertung)

Standort	Belichtung	halbsonnig	7,2
Boden	Feuchte	naß	7,7
	Stickstoff (N)	stickstoffreich	7,1
	Reaktion	neutral	6,9
Vegetation	Mahdverträglichkeit	schnittempfindlich bis mäßig schnittverträglich	4,2
Zeigerwerte	Futterwert	geringwertiges Futter	2,8
	Wechselfeuchteanzeiger		2
	Giftpflanzen		0
	Überschw.anzeiger		0

Pflanzenartenliste

Gruppe / Pflanzenart	MS	M	W	Vs	St	PA	Ph	Sz	VS	V	G	cf	Rote Liste					
													§	HH	ND	SH	D	
Tracheobionta (Gefäßpflanzen)																		
Agrostis gigantea (Riesen-Straußgras)	7	z		K1														
Arrhenatherum elatius (Glatthafer)	7	w		K1														
Calystegia sepium (Zaun-Winde)	7	h		K1														
Cirsium arvense (Acker-Kratzdistel)	7	w		K1														
Filipendula ulmaria (Mädesüß)	7	w		K1														
Galeopsis pubescens (Weichhaariger Hohlzahn)	7	w		K1														2
Galeopsis tetrahit (Gewöhnlicher Hohlzahn)	7	h		K1														
Galium aparine (Kletten-Labkraut)	7	z		K1														
Glechoma hederacea (Gundermann)	7	z		K1														
Glyceria maxima (Wasser-Schwaden)	7	w		K1														

Erhebungsbogen

B

Projekt	Biotopkartierung Hamburg	Interne Nr.	58606
		DK5 DK5-GK	7624 7626
Handlungsbedarf	Nein	DK5 - Name	Reitbrook-Ost
Bearbeitung	SCÖ	Biotop-Nr. alt	326 20
Räumliche Abbildung	Linie	Kartierung	04.08.2004
Anzahl Abschnitte	14	Fläche / Länge [m²/m]	4083,112
		Breite (lineare Abb.) [m]	3

Pflanzenartenliste

Gruppe / Pflanzenart	MS	M	W	Vs	St	PA	Ph	Sz	VS	V	G	cf	§	Rote Liste			
														HH	ND	SH	D
Holcus lanatus (Wolliges Honiggras)	7	z		K1													
Hottonia palustris (Wasserfeder)	7	w		K1									b	V		V	V
Juncus effusus (Flatter-Binse)	7	w		K1													
Lemna minor (Kleine Wasserlinse)	7	w		-													
Phalaris arundinacea (Rohr-Glanzgras)	7	w		K1													
Phleum pratense (Wiesen-Lieschgras)	7	z		K1													
Phragmites australis (Schilf)	7	d		K1													
Ranunculus repens (Kriechender Hahnenfuß)	7	w		K1													
Urtica dioica (Große Brennessel)	7	z		K1													
Anzahl Rote Liste Arten													1	2	1		
Anzahl Arten													19				

MS: Mengensystem; M: Mengenangabe, W: Bewertung der Art (FFH-Monitoring), Vs: Vegetationsschicht, St: Status, PA: Autor Phänologie; Ph: Phänologie, Sz: Soziabilität, VS: Vitalitätssystem; V: Vitalität, G: Geschlecht, cf: unsichere Bestimmung, §: Schutz nach BNatSchG, HH: Rote Liste Hamburg, Nds: Rote Liste Niedersachsen, SH: Rote Liste Schleswig-Holstein, D: Rote Liste Deutschland

Teilflächenbeschreibung

Teilflächentyp		Teilflächen-Nr.	2
Biotoptyp	Stark verlandeter, austrocknender Graben (2000)	Biotoptyp	FGV
- Zusatz		- gesetzl. Grundl.	
FFH-LRT		FFH-LRT	
Beschreibung		Entw.potential LRT	
		Hauptfläche	
		Flächenanteil	0 %
		FFH-Unters.Fläche	Nein
		Saatgutfläche	Nein