

Erhebungsbogen

B

Projekt	Biotopkartierung Hamburg, Datenbestand aus FoxPro	Interne Nr.	58603
		DK5 DK5-GK	7624 7626
Handlungsbedarf	Nein	DK5 - Name	Reitbrook-Ost
Bearbeitung	STU Kopie Ja	Biotop-Nr. alt	321 2
Räumliche Abbildung	Linie	Kartierung	15.09.1995
Anzahl Abschnitte	29	Fläche / Länge [m²/m]	7711,265
		Breite (lineare Abb.) [m]	

Gesetzlicher Schutz **kein gesetzl. Schutz** **kein gesetzlich geschütztes Biotop** **Schutz nur teilweise** **Nein**

Gesamtbewertung 0 keine Angabe

- Alter
- Belastungsgrad
- Ökolog. Funktion
- Seltenheit

Bestandsbeschreibung

Artenarme Gräben mit starker Dominanz von Schilf; nur temporär wasserführend. Gräben stets schmal (etwa 0,5 m breit) und flach, ein deutlich abgegrenzter Röhrichtstreifen fehlt.

Die Uferbeschattung ist sehr gering (nur an wenigen Stellen vorhanden) und dann durch unbedeutende Solitärbäume oder Sträucher geprägt.

Spezielle Nutzungen: Entwässerungsgräben

Nutzungsintensität: wenig gepflegt

Daten von 1990 kopiert.

Vorkommen an Biotoptypen

1	TF	Typ	HF	F.Anteil
2	BTYP	Biotoptyp		- gesetzl. Grundl.
3	Zusatz	Zusatz zum Biotoptypen		
4	LRT	Lebensraumtyp		
1	1		Ja	100 %
2	FGR	Nährstoffreicher Graben mit Stillgewässercharakter (2000)		
3	gs	Schilf-Typ (gs)		

Räumliche Lage

Lagebeschreibung Verteilt über das gesamte Karteirungsgebiet

Nachbarnutzung/en

Rechtswert (X)	576364	Hochwert (Y)	5925796
Bezirk	Bergedorf	Naturraum	Vier- und Marschlande (673.10)
Stadtteil (OT-Nr.)	Allermöhe (610)	Gemarkung	Allermöhe (601)
Digitaler Grünplan	<input type="checkbox"/> Hafengesamtgebiet	<input type="checkbox"/> Ramsargebiet	<input type="checkbox"/> EG-Vogelschutzgeb.
Ausgleichsflächen	<input checked="" type="checkbox"/> Biosphärenreservat	<input type="checkbox"/> Nationalpark	<input type="checkbox"/>
NSG / ND / LSG			
FFH-GEBIET			
Wasserschutzgebiet			

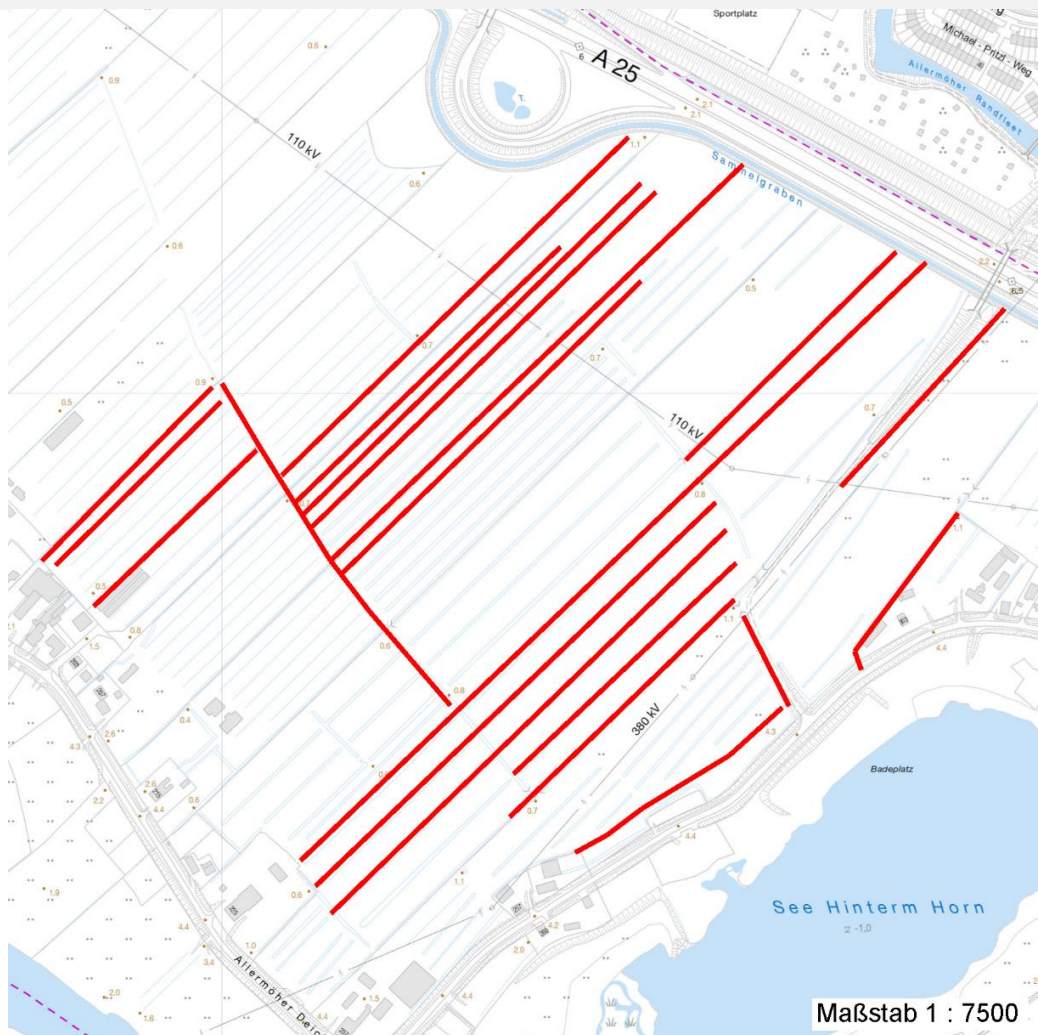
Erhebungsbogen

B

Projekt	Biotopkartierung Hamburg, Datenbestand aus FoxPro	Interne Nr.	58603
		DK5 DK5-GK	7624 7626
		DK5 - Name	Reitbrook-Ost
Handlungsbedarf	Nein	Biotop-Nr. alt	321 2
Bearbeitung	STU	Kartierung	15.09.1995
Räumliche Abbildung	Linie	Fläche / Länge [m²/m]	7711,265
Anzahl Abschnitte	29	Breite (lineare Abb.) [m]	

Räumliche Lage

Karte



Weitere Erhebungsbögen

Interne Nr.	Interne Nr. Zuordnung	DK5	Biotop-Nr.	Kartierung	Zuordnung	DK5 (GK)	Biotop-Nr. (alt)
58603	58602	7624	321	15.07.1990	K	7626	2
58603	58606	7624	326	04.08.2004	N	7626	20
58603	58601	7624	349	03.08.2004	N	7626	10226
58603	58622	7624	350	03.08.2004	N	7626	10228
58603	74021	9999	3176	15.06.1982	/	7626	4

Zuordnung: N = nachfolgende Kartierung, K = weitere Kartierungen (zeitlich vorher oder nachher)

Erhebungsbogen

B

Projekt	Biotopkartierung Hamburg, Datenbestand aus FoxPro	Interne Nr.	58603
		DK5 DK5-GK	7624 7626
Handlungsbedarf	Nein	DK5 - Name	Reitbrook-Ost
Bearbeitung	STU	Biotop-Nr. alt	321 2
Räumliche Abbildung	Linie	Kartierung	15.09.1995
Anzahl Abschnitte	29	Fläche / Länge [m²/m]	7711,265
		Breite (lineare Abb.) [m]	

Teilflächenbeschreibung

Teilflächentyp		Teilflächen-Nr.	1
Biotoptyp	Nährstoffreicher Graben mit Stillgewässercharakter (2000)	Biotoptyp	FGR
- Zusatz	Schilf-Typ (gs)	- gesetzl. Grundl.	
FFH-LRT		FFH-LRT	
Beschreibung		Entw.potential LRT	
		Hauptfläche	Ja
		Flächenanteil	100 %
		FFH-Unters.Fläche	Nein
		Saatgutfläche	Nein