

Erhebungsbogen

B

Projekt	Biotopkartierung Hamburg	Interne Nr.	58459
		DK5 DK5-GK	7624 7826
Handlungsbedarf	Nein	DK5 - Name	Reitbrook-Ost
Bearbeitung	TUC	Biotop-Nr. alt	314 44
Räumliche Abbildung	Fläche	Kartierung	27.07.2004
Anzahl Abschnitte	1	Fläche / Länge [m²/m]	14413,0389
		Breite (lineare Abb.) [m]	

Gesetzlicher Schutz **_ kein gesetzl. Schutz kein gesetzlich geschütztes Biotop** **Schutz nur teilweise** **Nein**

Gesamtbewertung	5	Noch wertvoll, gut entwicklungsfähig
– Alter	4	Biotop mittleren Alters, 10 bis 20 Jahre
– Belastungsgrad	6	Flächenhaft geringe oder örtlich stärkere oder Vorbelastung mit deutlichem Einfluß
– Ökolog. Funktion	5	Bedeutung in einem Biotopkomplex, für den lokalen Biotopverbund oder als Puffer
– Seltenheit	5	Seltener Biotoptyp, floristisch stark verarmt, ohne seltener Pflges. od. verbr. artenreicher Biotoptyp

Bestandsbeschreibung

Ehemalige Grünlandfläche auf der sich eine Ruderalflur entwickelt hat
 Im Süden fließender Übergang in als Pferdeweide genutzte Teilbereiche und die angrenzende Gartennutzung. Die Vegetation wird von Gräsern, Schafgarbe, Disteln und Brennnesseln bestimmt. Im Randbereich haben sich dichte Brennnesselfluren durchsetzt mit Zaunwinde entwickelt. Entlang eines Zaunes stehen einzelne Apfelbäume und Schwarzer Holunder.

Vorkommen an Biotoptypen

1	TF	Typ	HF	F.Anteil
2	BTYP	Biotoptyp		- gesetzl. Grundl.
3	Zusatz	Zusatz zum Biotoptypen		
4	LRT	Lebensraumtyp		
1	1		Ja	70 %
2	AKM	Halbruderale Gras- und Staudenflur mittlerer Standorte (2000)		
1	2			30 %
2	GMZ	Sonstiges mesophiles Grünland (2000)		

Räumliche Lage

Lagebeschreibung	zwischen Nettelburger Landweg und Allermöher Werftstegel		
Nachbarnutzung/en	Wohnbebauung, Straße, Autobahn		
Rechtswert (X)	577968	Hochwert (Y)	5925516
Bezirk	Bergedorf	Naturraum	Vier- und Marschlande (673.10)
Stadtteil (OT-Nr.)	Allermöhe (610)	Gemarkung	Allermöhe (601)
Digitaler Grünplan	<input type="checkbox"/> Hafengesamtgebiet	<input type="checkbox"/> Ramsargebiet	<input type="checkbox"/> EG-Vogelschutzgeb.
Ausgleichsflächen	<input type="checkbox"/> Biosphärenreservat	<input type="checkbox"/> Nationalpark	<input type="checkbox"/>
NSG / ND / LSG			
FFH-GEBIET			
Wasserschutzgebiet			

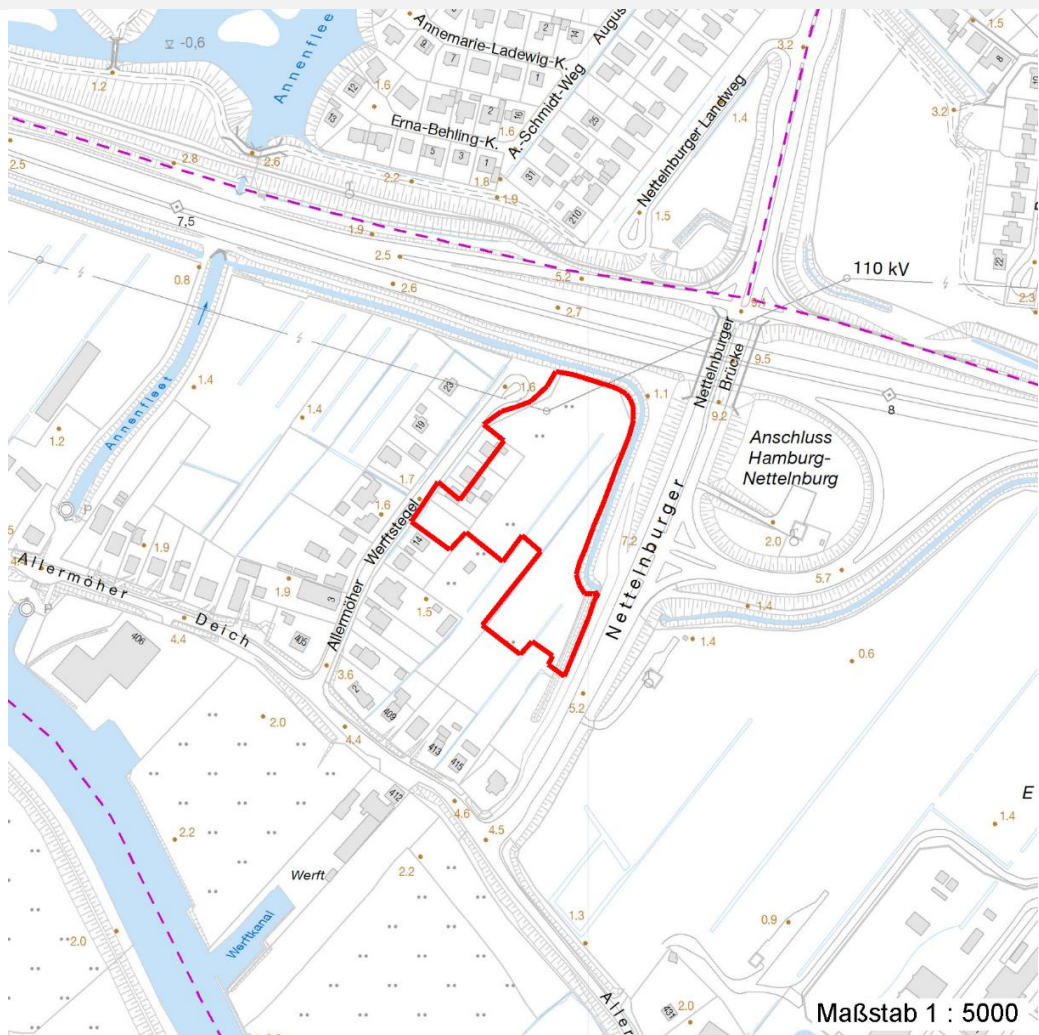
Erhebungsbogen

B

Projekt	Biotopkartierung Hamburg	Interne Nr.	58459
		DK5 DK5-GK	7624 7826
Handlungsbedarf	Nein	DK5 - Name	Reitbrook-Ost
Bearbeitung	TUC	Biotop-Nr. alt	314 44
Räumliche Abbildung	Fläche	Kartierung	27.07.2004
Anzahl Abschnitte	1	Fläche / Länge [m²/m]	14413,0389
		Breite (lineare Abb.) [m]	

Räumliche Lage

Karte



Weitere Erhebungsbögen

Interne Nr.	Interne Nr. Zuordnung	DK5	Biotop-Nr.	Kartierung	Zuordnung	DK5 (GK)	Biotop-Nr. (alt)
58459	80804	7624	319	28.06.2012	N	7826	10214
58459	58346	7624	122	01.01.1991	/	7626	10087
58459	58464	7624	312	15.09.1995	>	7826	4

Zuordnung: N = nachfolgende Kartierung, K = weitere Kartierungen (zeitlich vorher oder nachher)

Foto

Interne Nr.	Index	Dateiname	Aufnahmerichtung
2484	0	7624_314_270704_1.JPG	

Weitere Angaben

Merkmal	Wert
---------	------

Auswertung

17.04.2020

Erhebungsbogen

B

Projekt	Biotopkartierung Hamburg	Interne Nr.	58459
		DK5 DK5-GK	7624 7826
Handlungsbedarf	Nein	DK5 - Name	Reitbrook-Ost
Bearbeitung	TUC	Biotop-Nr. alt	314 44
Räumliche Abbildung	Fläche	Kartierung	27.07.2004
Anzahl Abschnitte	1	Fläche / Länge [m²/m]	14413,0389
		Breite (lineare Abb.) [m]	

Weitere Angaben

Merkmal	Wert
Gefährdung / Einflüsse	Teilflächen (Grünland) von Pferden beweidet offener Boden durch Tritteinwirkung
Wertgesichtspunkte	Bedeutung für den Biotopverbund Rückzugsraum
Bedeutung für Tiergruppe	Insekten
Ziele der Entwicklung	Sukzession
Maßnahmen	Sukzession ungestört ablaufen lassen - 1.1

Foto

Fotodatei 7624_314_270704_1.JPG

Bildbeschreibung
Aufnahmerichtung

Fotodatei

Bildbeschreibung
Aufnahmerichtung



Teilflächenbeschreibung

Teilflächentyp		Teilflächen-Nr.	1
Biotoptyp	Halbruderale Gras- und Staudenflur mittlerer Standorte (2000)	Biotoptyp	AKM
- Zusatz		- gesetzl. Grundl.	
FFH-LRT		FFH-LRT	
Beschreibung	Standort: ehemalige Grünlandfläche zwischen Autobahn und Wohnbebauung	Entw.potential LRT	
		Hauptfläche	Ja
		Flächenanteil	70 %
		FFH-Unters.Fläche	Nein
		Saatgutfläche	Nein

Erhebungsbogen

B

Projekt	Biotopkartierung Hamburg	Interne Nr.	58459
		DK5 DK5-GK	7624 7826
Handlungsbedarf	Nein	DK5 - Name	Reitbrook-Ost
Bearbeitung	TUC	Biotop-Nr. alt	314 44
Räumliche Abbildung	Fläche	Kartierung	27.07.2004
Anzahl Abschnitte	1	Fläche / Länge [m²/m]	14413,0389
		Breite (lineare Abb.) [m]	

Weitere Angaben

Merkmal	Wert
Boden	
Feuchte	6 - mäßig feucht und wechselfeucht
Stickstoffgehalt	6 - mäßig stickstoffarm bis stickstoffreich
Standort, Relief	
Relief	eben
Belichtung	7 - halbsonnig
Veg. - Deckg./Ant.	
Gesamt	85 %
1. Baumschicht	1 %
Strauchschicht	1 %
1. Krautschicht	85 %
Veg. - Höhe	
Gesamt, durchschn.	1.00 m

Zeigerwerte der Pflanzenartenliste (Auswertung)

Standort	Belichtung	sonnig	7,8
Boden	Feuchte	mäßig feucht und wechselfeucht	6,2
	Stickstoff (N)	mäßig stickstoffarm bis stickstoffreich	6,2
	Reaktion	neutral	7,1
Vegetation	Mahdverträglichkeit	mäßig bis gut schnittverträglich (erster Schnitt nicht vor Mitte Juni)	6,3
Zeigerwerte	Futterwert	ausreichende Futterqualität	4,9
	Wechselfeuchteanzeiger		2
	Giftpflanzen		0
	Überschw.anzeiger		0

Pflanzenartenliste

Gruppe / Pflanzenart	MS	M	W	Vs	St	PA	Ph	Sz	VS	V	G	cf	Rote Liste					
													§	HH	ND	SH	D	
Tracheobionta (Gefäßpflanzen)																		
Achillea millefolium (Gewöhnliche Schafgarbe)	7	z		K1														
Agrostis stolonifera (Ausläufer-Straußgras)	7	h		K1														
Artemisia vulgaris (Gewöhnlicher Beifuß)	7	z		K1														
Betula pendula (Hänge-Birke)	7	w		B1														
Calystegia sepium (Zaun-Winde)	7	w		K1														
Cirsium arvense (Acker-Kratzdistel)	7	z		K1														
Cirsium vulgare (Gewöhnliche Kratzdistel)	7	w		K1														
Elymus repens (Gewöhnliche Quecke)	7	w		K1														
Festuca pratensis (Wiesen-Schwingel)	7	z		K1														
Malus domestica (Kultur-Apfel)	7	w		B1														
Rumex acetosa (Großer Sauerampfer)	7	z		K1														
Sambucus nigra (Schwarzer Holunder)	7	w		S														
Solidago canadensis (Kanadische Goldrute)	7	w		K1														
Tanacetum vulgare (Rainfarn)	7	w		K1														
Urtica dioica (Große Brennessel)	7	z		K1														

Erhebungsbogen

B

Projekt	Biotopkartierung Hamburg	Interne Nr.	58459
		DK5 DK5-GK	7624 7826
Handlungsbedarf	Nein	DK5 - Name	Reitbrook-Ost
Bearbeitung	TUC	Biotop-Nr. alt	314 44
Räumliche Abbildung	Fläche	Kartierung	27.07.2004
Anzahl Abschnitte	1	Fläche / Länge [m²/m]	14413,0389
		Breite (lineare Abb.) [m]	

Pflanzenartenliste

Gruppe / Pflanzenart	MS	M	W	Vs	St	PA	Ph	Sz	VS	V	G	cf	§	Rote Liste			
														HH	ND	SH	D
Anzahl Rote Liste Arten																	
Anzahl Arten														15			

MS: Mengensystem; M: Mengenangabe, W: Bewertung der Art (FFH-Monitoring), Vs: Vegetationsschicht, St: Status, PA: Autor Phänologie; Ph: Phänologie, Sz: Soziabilität, VS: Vitalitätssystem; V: Vitalität, G: Geschlecht, cf: unsichere Bestimmung, §: Schutz nach BNatSchG, HH: Rote Liste Hamburg, Nds: Rote Liste Niedersachsen, SH: Rote Liste Schleswig-Holstein, D: Rote Liste Deutschland

Teilflächenbeschreibung

Teilflächentyp		Teilflächen-Nr.	2
Biotoptyp	Sonstiges mesophiles Grünland (2000)	Biotoptyp	GMZ
- Zusatz		- gesetzl. Grundl.	
FFH-LRT		FFH-LRT	
Beschreibung		Entw.potential LRT	
		Hauptfläche	
		Flächenanteil	30 %
		FFH-Unters.Fläche	Nein
		Saatgutfläche	Nein