

Erhebungsbogen

B

Projekt	Biotopkartierung Hamburg		Interne Nr.	58484
			DK5 DK5-GK	7624 7626
Handlungsbedarf	Nein		DK5 - Name	Reitbrook-Ost
Bearbeitung	SCÖ	Kopie	Biotop-Nr. alt	30 64
Räumliche Abbildung	Fläche	Nein	Kartierung	31.08.2004
Anzahl Abschnitte	1		Fläche / Länge [m²/m]	7898,4302
			Breite (lineare Abb.) [m]	

Gesetzlicher Schutz	_ kein gesetzl. Schutz kein gesetzlich geschütztes Biotop	Schutz nur teilweise	Nein
----------------------------	--	-----------------------------	-------------

Gesamtbewertung	5	Noch wertvoll, gut entwicklungsfähig
– Alter	5	Biotop mittleren Alters, 20 bis 50 Jahre
– Belastungsgrad	6	Flächenhaft geringe oder örtlich stärkere oder Vorbelastung mit deutlichem Einfluß
– Ökolog. Funktion	6	Hohe Bedeutung in einem Biotopkomplex, für den lokalen Biotopverbund oder als Puffer
– Seltenheit	4	Verbr. Biotoptyp ohne biotoptypische Artenvielfalt, Ubiquisten

Bestandsbeschreibung

Ungenutzte Restfläche zwischen Deichfuß und einem verlandeten Graben. Aufgrund unwirtschaftlichem Flächenzuschnitt vermutlich schon sehr lange (> 20 Jahre) ohne Nutzung. durch die Fläche verläuft ein aufgeschütteter Weg, der als Feldzufahrt dient. V. a. am Rand der Fläche und an den Gräben stehen diverse Gehölze, meist Holunder, Weißdorn, Eschen oder Weiden. Gehölze stufenlos von der mittelhohen Strauchschicht in die mittelhohe Baumschicht reichend bei insgesamt urwüchsig ausgeprägter, meist unzugänglicher Struktur. Krautschicht dort wie die der übrigen Flächen z.T. aus üppig wuchernder Brennesselflur meist durchsetzt von Gemeinem Schilf und Zaunwinde, vereinzelt mit Rauhaarigem Weidenröschen, Rohrglanzgras und Hohlzahn. Meist randlich auch Glatthafer, Knautgras, Quecke und Beifuß. Im Nordosten dichtes Brombeergebüsch.

Vorkommen an Biotoptypen

1	TF	Typ	HF	F.Anteil
2	BTYP	Biotoptyp		- gesetzl. Grundl.
3	Zusatz	Zusatz zum Biotoptypen		
4	LRT	Lebensraumtyp		
1	1		Ja	65 %
2	AKF	Halbruderale Gras- und Staudenflur feuchter Standorte (2000)		
3	b	Brache, keine Nutzung (b)		
1	2			30 %
2	HRS	Sonstiges Sukzessionsgebüsch (2000)		
1	3			5 %
2	FGV	Stark verlandeter, austrocknender Graben (2000)		

Räumliche Lage

Lagebeschreibung	Südlich des Allermöher Deichs			
	Bebauung			
Nachbarnutzung/en	Grünland			
	Deich/Straße			
Rechtswert (X)	576257	Hochwert (Y)	5925381	
Bezirk	Bergedorf	Naturraum	Vier- und Marschlande (673.10)	
Stadtteil (OT-Nr.)	Allermöhe (610)	Gemarkung	Allermöhe (601)	
Digitaler Grünplan	<input type="checkbox"/> Hafengesamtgebiet	<input type="checkbox"/> Ramsargebiet	<input type="checkbox"/> EG-Vogelschutzgeb.	<input type="checkbox"/>
Ausgleichsflächen	<input type="checkbox"/> Biosphärenreservat	<input type="checkbox"/> Nationalpark	<input type="checkbox"/>	
NSG / ND / LSG	LSG Allermöhe [HH-2001 / Anteil: 84%]			
FFH-GEBIET				
Wasserschutzgebiet				

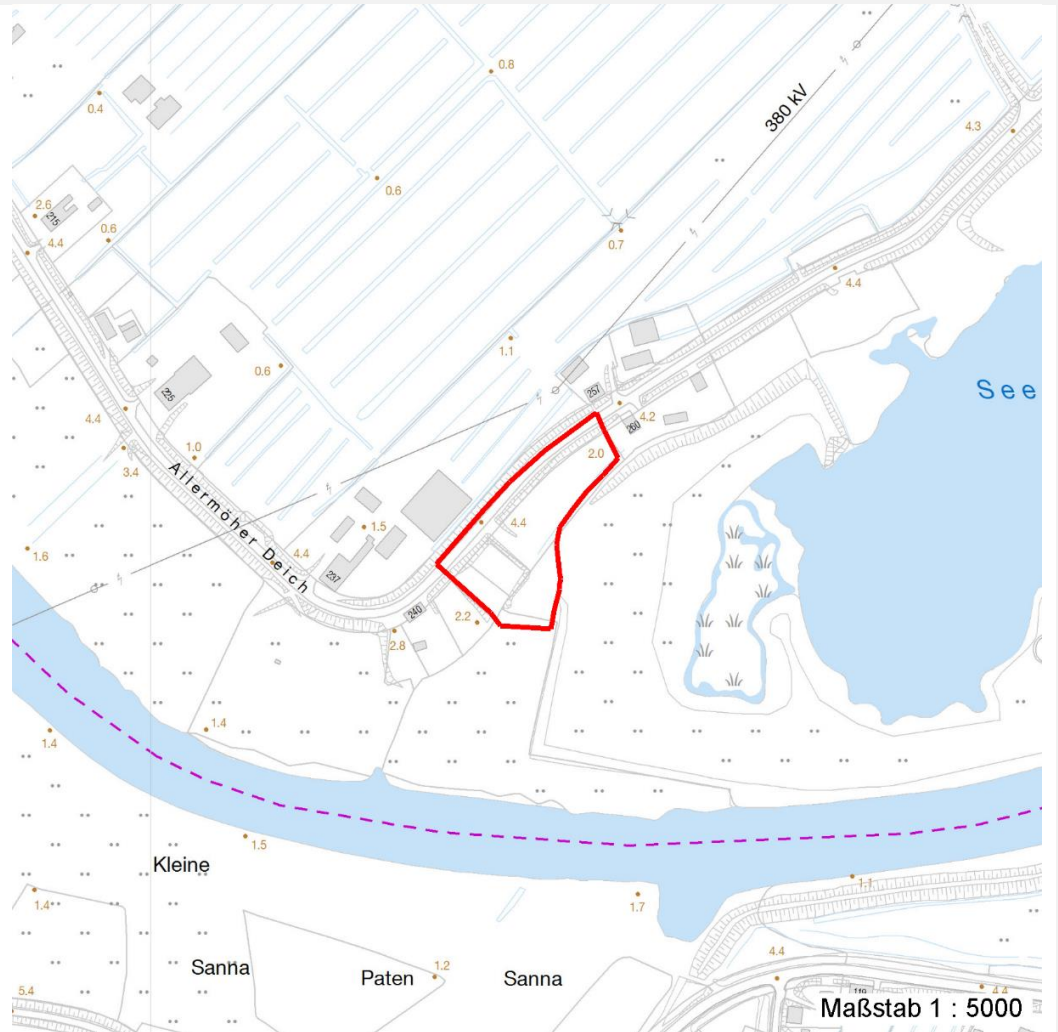
Erhebungsbogen

B

Projekt	Biotopkartierung Hamburg		Interne Nr.	58484	
			DK5 DK5-GK	7624	7626
Handlungsbedarf	Nein		DK5 - Name	Reitbrook-Ost	
Bearbeitung	SCÖ	Kopie	Nein	Biotop-Nr. alt	30 64
Räumliche Abbildung	Fläche		Kartierung	31.08.2004	
Anzahl Abschnitte	1		Fläche / Länge [m²/m]	7898,4302	
			Breite (lineare Abb.) [m]		

Räumliche Lage

Karte



Weitere Erhebungsbögen

Interne Nr.	Interne Nr. Zuordnung	DK5	Biotop-Nr.	Kartierung	Zuordnung	DK5 (GK)	Biotop-Nr. (alt)
58484	79754	7624	30	05.07.2012	K	7626	64
58484	79754	7624	30	05.07.2012	N	7626	64
58484	58414	7624	9	15.09.1995	<	7626	8

Zuordnung: N = nachfolgende Kartierung, K = weitere Kartierungen (zeitlich vorher oder nachher)

Foto

Interne Nr.	Index	Dateiname	Aufnahmerichtung
3091	0	7624_30_310804_1.JPG	

Weitere Angaben

Merkmal	Wert
---------	------

Auswertung

17.04.2020

Erhebungsbogen

B

Projekt	Biotopkartierung Hamburg	Interne Nr.	58484
		DK5 DK5-GK	7624 7626
Handlungsbedarf	Nein	DK5 - Name	Reitbrook-Ost
Bearbeitung	SCÖ	Biotop-Nr. alt	30 64
Räumliche Abbildung	Fläche	Kartierung	31.08.2004
Anzahl Abschnitte	1	Fläche / Länge [m²/m]	7898,4302
		Breite (lineare Abb.) [m]	

Weitere Angaben

Merkmal	Wert
Gefährdung / Einflüsse	von aufgeschüttetem Weg durchzogen potenzielles Bauland
Wertgesichtspunkte	Bedeutung für den Biotopverbund ungestört ungenutzt Sukzession
zoologisch bedeutsame Strukturen	Dichte spontane Gebüsche
Bedeutung für Tiergruppe	Vögel
Ziele der Entwicklung	Sukzession
Maßnahmen	keine "pflegenden" Eingriffe

Foto

Fotodatei 7624_30_310804_1.JPG
Bildbeschreibung
Aufnahmerichtung

Fotodatei
Bildbeschreibung
Aufnahmerichtung



Teilflächenbeschreibung

Teilflächentyp		Teilflächen-Nr.	1
Biotoptyp	Halbruderale Gras- und Staudenflur feuchter Standorte (2000)	Biotoptyp	AKF
- Zusatz	Brache, keine Nutzung (b)	- gesetzl. Grundl.	
FFH-LRT		FFH-LRT	
Beschreibung	Standort: Brache/Gebüsch	Entw.potential LRT	
		Hauptfläche	Ja
		Flächenanteil	65 %
		FFH-Unters.Fläche	Nein
		Saatgutfläche	Nein

Erhebungsbogen

B

Projekt	Biotopkartierung Hamburg		Interne Nr.	58484
			DK5 DK5-GK	7624 7626
Handlungsbedarf	Nein		DK5 - Name	Reitbrook-Ost
Bearbeitung	SCÖ	Kopie	Nein	Biotop-Nr. alt
Räumliche Abbildung	Fläche			30 64
Anzahl Abschnitte	1			Kartierung
				31.08.2004
				Fläche / Länge [m²/m]
				7898,4302
				Breite (lineare Abb.) [m]

Weitere Angaben

Merkmal	Wert
Boden	
Feuchte	6 - mäßig feucht und wechselfeucht
Stickstoffgehalt	7 - stickstoffreich
Standort, Relief	
Relief	eben
Belichtung	5 - halbschattig
Veg. - Deckg./Ant.	
Gesamt	100 %
1. Baumschicht	15 %
Strauchschicht	30 %
1. Krautschicht	60 %
Veg. - Höhe	
Gesamt, durchschn.	1.70 m

Zeigerwerte der Pflanzenartenliste (Auswertung)

Standort	Belichtung	halbsonnig	6,9
Boden	Feuchte	mäßig feucht und wechselfeucht	6
	Stickstoff (N)	sehr stickstoffreich	7,8
	Reaktion	neutral	7
Vegetation	Mahdverträglichkeit	mäßig schnittverträglich (erster Schnitt nicht vor 1. Juli)	4,7
Zeigerwerte	Futterwert	sehr geringwertiges Futter	2,4
	Wechselfeuchteanzeiger		6
	Giftpflanzen		0
	Überschw.anzeiger		3

Pflanzenartenliste

Gruppe / Pflanzenart	MS	M	W	Vs	St	PA	Ph	Sz	VS	V	G	cf	Rote Liste					
													§	HH	ND	SH	D	
Tracheobionta (Gefäßpflanzen)																		
Acer platanoides (Spitz-Ahorn)	7	w		S														
Alopecurus pratensis (Wiesen-Fuchsschwanz)	7	z		K1														
Arrhenatherum elatius (Glatthafer)	7	z		K1														
Artemisia vulgaris (Gewöhnlicher Beifuß)	7	w		K1														
Calamagrostis epigejos (Land-Reitgras)	7	w		K1														
Calystegia sepium (Zaun-Winde)	7	h		K1														
Chaerophyllum bulbosum (Knolliger Kälberkopf)	7	w		K1								X		3			3	
Cirsium arvense (Acker-Kratzdistel)	7	w		K1														
Crataegus monogyna (Eingrifflicher Weißdorn)	7	z		S														
Dactylis glomerata (Wiesen-Knäuelgras)	7	z		K1														
Daucus carota (Wilde Möhre)	7	w		K1														
Elymus repens (Gewöhnliche Quecke)	7	z		K1														
Epilobium hirsutum (Zottiges Weidenröschen)	7	w		K1														
Filipendula ulmaria (Mädesüß)	7	w		K1														
Fraxinus excelsior (Gewöhnliche Esche)	7	w		B1														
Fraxinus excelsior (Gewöhnliche Esche)	7	z		S														

Erhebungsbogen

B

Projekt	Biotopkartierung Hamburg		Interne Nr.	58484	
			DK5 DK5-GK	7624	7626
Handlungsbedarf	Nein		DK5 - Name	Reitbrook-Ost	
Bearbeitung	SCÖ	Kopie	Biotop-Nr. alt	30	64
Räumliche Abbildung	Fläche	Nein	Kartierung	31.08.2004	
Anzahl Abschnitte	1		Fläche / Länge [m²/m]	7898,4302	
			Breite (lineare Abb.) [m]		

Pflanzenartenliste

Gruppe / Pflanzenart	MS	M	W	Vs	St	PA	Ph	Sz	VS	V	G	cf	§	Rote Liste			
														HH	ND	SH	D
Galeopsis tetrahit (Gewöhnlicher Hohlzahn)	7	z		K1													
Galium aparine (Kletten-Labkraut)	7	z		K1													
Glechoma hederacea (Gundermann)	7	h		K1													
Glyceria maxima (Wasser-Schwaden)	7	w		K1													
Heraclium sphondylium (Wiesen-Bärenklau)	7	w		K1													
Holcus lanatus (Wolliges Honiggras)	7	w		K1													
Phalaris arundinacea (Rohr-Glanzgras)	7	w		K1													
Phragmites australis (Schilf)	7	z		K1													
Plantago lanceolata (Spitz-Wegerich)	7	z		K1													
Potentilla anserina (Gänse-Fingerkraut)	7	z		K1													
Prunus spinosa (Schlehe)	7	w		S													
Rosa canina (Hunds-Rose)	7	w		S													
Rubus fruticosus agg. (Artengruppe Echte Brombeere)	7	w		S													
Salix alba (Silber-Weide)	7	w		B1													
Salix cinerea (Grau-Weide)	7	w		S													
Salix spec. (Weide)	7	w		S													
Salix viminalis (Korb-Weide)	7	w		S													
Sambucus nigra (Schwarzer Holunder)	7	z		S													
Solidago canadensis (Kanadische Goldrute)	7	w		K1													
Stachys palustris (Sumpf-Ziest)	7	w		K1													
Urtica dioica (Große Brennessel)	7	d		K1													
Vicia sepium (Zaun-Wicke)	7	w		K1													
Anzahl Rote Liste Arten														1	1		
Anzahl Arten														37			

MS: Mengensystem; M: Mengenangabe, W: Bewertung der Art (FFH-Monitoring), Vs: Vegetationsschicht, St: Status, PA: Autor Phänologie; Ph: Phänologie, Sz: Soziabilität, VS: Vitalitätssystem; V: Vitalität, G: Geschlecht, cf: unsichere Bestimmung, §: Schutz nach BNatSchG, HH: Rote Liste Hamburg, Nds: Rote Liste Niedersachsen, SH: Rote Liste Schleswig-Holstein, D: Rote Liste Deutschland

Teilflächenbeschreibung

Teilflächentyp		Teilflächen-Nr.	2
Biototyp	Sonstiges Sukzessionsgebüsch (2000)	Biototyp	HRS
- Zusatz		- gesetzl. Grundl.	
FFH-LRT		FFH-LRT	
Beschreibung		Entw.potential LRT	
		Hauptfläche	
		Flächenanteil	30 %
		FFH-Unters.Fläche	Nein
		Saatgutfläche	Nein

Erhebungsbogen

B

Projekt	Biotopkartierung Hamburg	Interne Nr.	58484
		DK5 DK5-GK	7624 7626
Handlungsbedarf	Nein	DK5 - Name	Reitbrook-Ost
Bearbeitung	SCÖ	Biotop-Nr. alt	30 64
Räumliche Abbildung	Fläche	Kartierung	31.08.2004
Anzahl Abschnitte	1	Fläche / Länge [m²/m]	7898,4302
		Breite (lineare Abb.) [m]	

Teilflächenbeschreibung

Teilflächentyp		Teilflächen-Nr.	3
Biotoptyp	Stark verlandeter, austrocknender Graben (2000)	Biotoptyp	FGV
- Zusatz		- gesetzl. Grundl.	
FFH-LRT		FFH-LRT	
Beschreibung		Entw.potential LRT	
		Hauptfläche	
		Flächenanteil	5 %
		FFH-Unters.Fläche	Nein
		Saatgutfläche	Nein