

Erhebungsbogen

B

Projekt	Biotopkartierung Hamburg, Datenbestand aus FoxPro	Interne Nr.	58331
		DK5 DK5-GK	7624 7626
Handlungsbedarf	Nein	DK5 - Name	Reitbrook-Ost
Bearbeitung	STU	Biotop-Nr. alt	25 58
Räumliche Abbildung	Fläche	Kartierung	15.07.1990
Anzahl Abschnitte	2	Fläche / Länge [m²/m]	133563,6356
		Breite (lineare Abb.) [m]	

Gesetzlicher Schutz kein gesetzl. Schutz **kein gesetzlich geschütztes Biotop** **Schutz nur teilweise** **Nein**

Gesamtbewertung 0 keine Angabe

- Alter
- Belastungsgrad
- Ökolog. Funktion
- Seltenheit

Bestandsbeschreibung

Unterschiedliche Getreidefelder (Weizen/Gerste) mit üppiger Feldrainvegetation aus diversen Gräsern und eingestreuten dikotylen Blütenpflanzen. Zentral auf den Feldern - mit Ausnahme einiger eingestreuter Getreidesorten - praktisch kein spontaner Aufwuchs. Die Getreidefelder sind von zahlreichen trockenen Gräben durchzogen. Die Feldrainvegetation geht stets allmählich in die benachbarte Graben- oder Wegrandvegetation über.

Nur an sehr wenigen Stellen beschatten Solitärbäume von mittlerer Größe die Felder; diese Holzgewächse treten dann stets grabenbegleitend auf.

Wertstufe 3-6

Spezielle Nutzungen: Getreidefelder

Nutzungsintensität: intensiv

Vorkommende Pflanzengesellschaften: ohne Angabe

Vorkommen an Biotoptypen

1	TF	Typ	HF	F.Anteil
2	BTYP	Biotoptyp		- gesetzl. Grundl.
3	Zusatz	Zusatz zum Biotoptypen		
4	LRT	Lebensraumtyp		
1	1		Ja	100 %
2	LA	Acker (2000)		

Räumliche Lage

Lagebeschreibung	Verteilt über das gesamte Kartierungsgebiet		
Nachbarnutzung/en			
Rechtswert (X)	576404	Hochwert (Y)	5925777
Bezirk	Bergedorf	Naturraum	Vier- und Marschlande (673.10)
Stadtteil (OT-Nr.)	Allermöhe (610)	Gemarkung	Allermöhe (601)
Digitaler Grünplan	<input type="checkbox"/> Hafengesamtgebiet	<input type="checkbox"/> Ramsargebiet	<input type="checkbox"/> EG-Vogelschutzgeb.
Ausgleichsflächen	<input type="checkbox"/> Biosphärenreservat	<input type="checkbox"/> Nationalpark	<input type="checkbox"/>
NSG / ND / LSG			
FFH-GEBIET			
Wasserschutzgebiet			

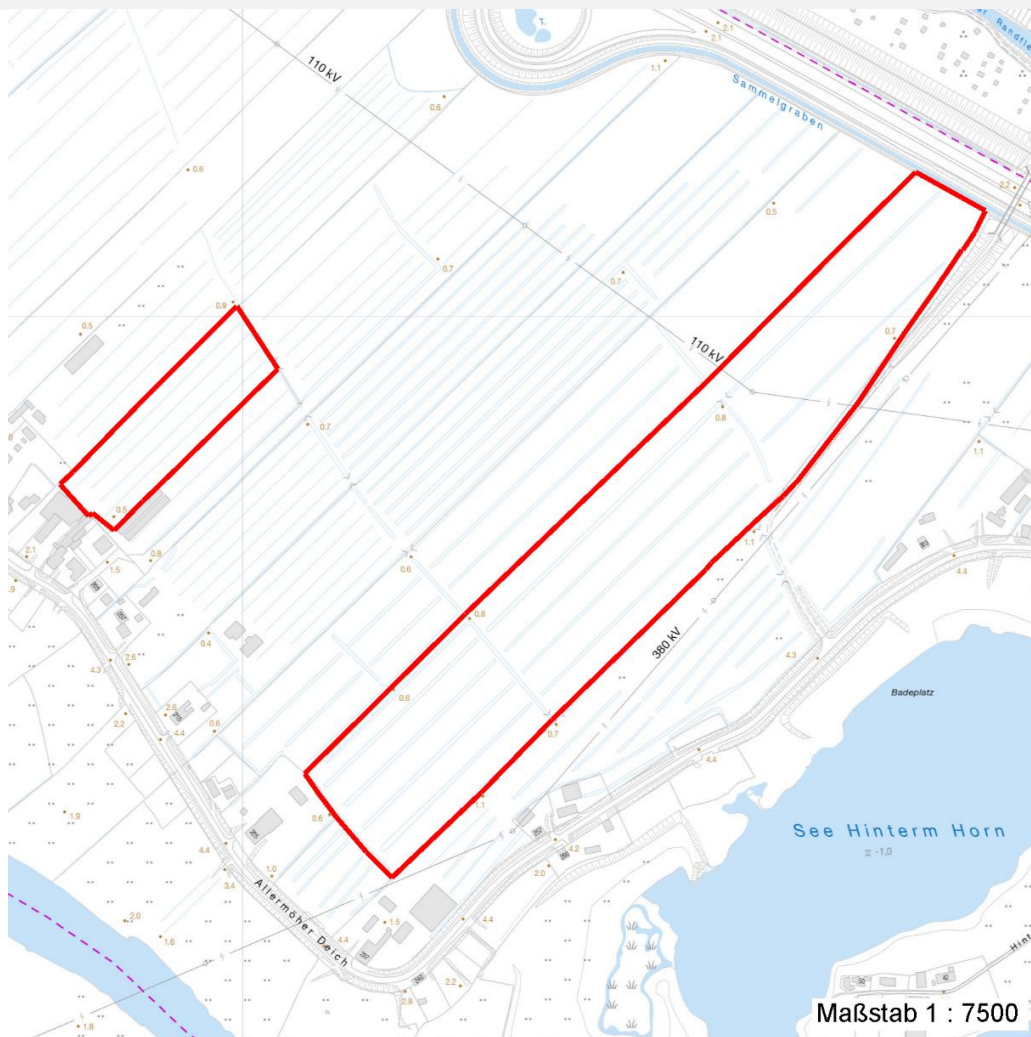
Erhebungsbogen

B

Projekt	Biotopkartierung Hamburg, Datenbestand aus FoxPro	Interne Nr.	58331
		DK5 DK5-GK	7624 7626
		DK5 - Name	Reitbrook-Ost
Handlungsbedarf	Nein	Biotop-Nr. alt	25 58
Bearbeitung	STU	Kartierung	15.07.1990
Räumliche Abbildung	Fläche	Fläche / Länge [m²/m]	133563,6356
Anzahl Abschnitte	2	Breite (lineare Abb.) [m]	

Räumliche Lage

Karte



Weitere Erhebungsbögen

Interne Nr.	Interne Nr. Zuordnung	DK5	Biotop-Nr.	Kartierung	Zuordnung	DK5 (GK)	Biotop-Nr. (alt)
58331	58324	7624	128	03.08.2004	N	7626	10102
58331	58506	7624	129	03.08.2004	N	7626	10103

Zuordnung: N = nachfolgende Kartierung, K = weitere Kartierungen (zeitlich vorher oder nachher)

Weitere Angaben

Merkmal	Wert
Auswertung	
Gefährdung / Einflüsse	Aufgrund von Herbizideinsatz verminderte Anzahl an Ackerwild
Wertgesichtspunkte	Blütenreicher Lebensraum und gute Nahrungsquelle für viele Insekten
	artenreiche Ausprägung
	und andere Kleintiere. Eine Rote-Liste-Art.
zoologisch bedeutsame Strukturen	Blütenreiche Fluren

Erhebungsbogen

B

Projekt	Biotopkartierung Hamburg, Datenbestand aus FoxPro	Interne Nr.	58331
		DK5 DK5-GK	7624 7626
Handlungsbedarf	Nein	DK5 - Name	Reitbrook-Ost
Bearbeitung	STU	Biotop-Nr. alt	25 58
Räumliche Abbildung	Fläche	Kartierung	15.07.1990
Anzahl Abschnitte	2	Fläche / Länge [m²/m]	133563,6356
		Breite (lineare Abb.) [m]	

Weitere Angaben

Merkmal	Wert
Maßnahmen	Verminderter Einsatz von Pestiziden.

Teilflächenbeschreibung

Teilflächentyp		Teilflächen-Nr.	1
Biotoptyp	Acker (2000)	Biotoptyp	LA
- Zusatz		- gesetzl. Grundl.	
FFH-LRT		FFH-LRT	
Beschreibung	Standort: Substrat: ohne Angabe (natürlich)	Entw.potential LRT	
		Hauptfläche	Ja
		Flächenanteil	100 %
		FFH-Unters.Fläche	Nein
		Saatgutfläche	Nein

Weitere Angaben

Merkmal	Wert
Boden	
Feuchte	5 - frisch und mäßig frisch
Stickstoffgehalt	7 - stickstoffreich
Standort, Relief	
Relief	eben (von Gräben durchzogen)
Belichtung	8 - sonnig
Luft	windexponiert
Veg. - Deckg./Ant.	
1. Krautschicht	90 %

Zeigerwerte der Pflanzenartenliste (Auswertung)

Standort	Belichtung	halbsonnig	6,9
Boden	Feuchte	mäßig feucht und wechselfeucht	5,7
	Stickstoff (N)	stickstoffreich	6,5
	Reaktion	schwach sauer	6,4
Vegetation	Mahdverträglichkeit	mäßig bis gut schnittverträglich (erster Schnitt nicht vor Mitte Juni)	6,1
Zeigerwerte	Futterwert	mäßige Futterqualität	3,9
	Wechselfeuchteanzeiger		5
	Giftpflanzen		0
	Überschw.anzeiger		0

Pflanzenartenliste

Gruppe / Pflanzenart	MS	M	W	Vs	St	PA	Ph	Sz	VS	V	G	cf	Rote Liste			
													§	HH	ND	SH
Tracheobionta (Gefäßpflanzen)																
Agrostis capillaris (Rotes Straußgras)	7	X		-												
Agrostis stolonifera (Ausläufer-Straußgras)	7	X		-												
Alopecurus pratensis (Wiesen-Fuchsschwanz)	7	X		-												
Apera spica-venti (Gewöhnlicher Windhalm)	7	X		-												

Erhebungsbogen

B

Projekt	Biotopkartierung Hamburg, Datenbestand aus FoxPro	Interne Nr. DK5 DK5-GK DK5 - Name Biotop-Nr. alt Kartierung Fläche / Länge [m ² /m] Breite (lineare Abb.) [m]	58331 7624 7626 Reitbrook-Ost 25 58 15.07.1990 133563,6356
Handlungsbedarf	Nein	Kopie	Nein
Bearbeitung	STU		
Räumliche Abbildung	Fläche		
Anzahl Abschnitte	2		

Pflanzenartenliste

Gruppe / Pflanzenart	MS	M	W	Vs	St	PA	Ph	Sz	VS	V	G	cf	§	Rote Liste				
														HH	ND	SH	D	
Arrhenatherum elatius (Glatthafer)	7	X		-														
Avena sativa	7	X		-														
Brassica napus (Raps)	7	X		-														
Bromus hordeaceus (Weiche Trespel)	7	X		-														
Capsella bursa-pastoris (Gewöhnliches Hirtentäschel)	7	X		-														
Centaurea cyanus (Kornblume)	7	X		-												3		V
Cerastium holosteoides (Gewöhnliches Hornkraut)	7	X		-														
Cirsium arvense (Acker-Kratzdistel)	7	X		-														
Dactylis glomerata (Wiesen-Knäuelgras)	7	X		-														
Elymus repens (Gewöhnliche Quecke)	7	X		-														
Equisetum arvense (Acker-Schachtelhalm)	7	X		-														
Fallopia convolvulus (Winden-Knöterich)	7	X		-														
Galeopsis speciosa (Bunter Hohlzahn)	7	X		-														
Galeopsis tetrahit (Gewöhnlicher Hohlzahn)	7	X		-														
Galium aparine (Kletten-Labkraut)	7	X		-														
Glechoma hederacea (Gundermann)	7	X		-														
Holcus lanatus (Wolliges Honiggras)	7	X		-														
Lapsana communis (Rainkohl)	7	X		-														
Lolium multiflorum (Vielblütiges Weidelgras)	7	X		-														
Lolium perenne (Ausdauerndes Weidelgras)	7	X		-														
Matricaria discoidea (Strahlenlose Kamille)	7	X		-														
Myosotis arvensis (Acker-vergissmeinnicht)	7	X		-														
Persicaria lapathifolia (Ampfer-Knöterich)	7	X		-														
Persicaria maculosa (Floh-Knöterich)	7	X		-														
Phalaris arundinacea (Rohr-Glanzgras)	7	X		-														
Phleum pratense (Wiesen-Lieschgras)	7	X		-														
Phragmites australis (Schilf)	7	X		-														
Poa annua (Einjähriges Rispengras)	7	X		-														
Poa pratensis (Wiesen-Rispengras)	7	X		-														
Poa trivialis (Gewöhnliches Rispengras)	7	X		-														
Polygonum aviculare (Vogel-Knöterich)	7	X		-														
Potentilla anserina (Gänse-Fingerkraut)	7	X		-														
Rumex acetosa (Großer Sauerampfer)	7	X		-														
Sonchus asper (Rauhe Gänsedistel)	7	X		-														
Stellaria media (Vogelmiere)	7	X		-														
Taraxacum spec. (Löwenzahn)	7	X		-														
Trifolium repens (Weiß-Klee)	7	X		-														
Tripleurospermum perforatum (Geruchlose Kamille)	7	X		-														
Triticum aestivum (Saat-Weizen)	7	X		-														
Urtica dioica (Große Brennnessel)	7	X		-														
Vicia cracca (Vogel-Wicke)	7	X		-														
Viola tricolor (Wildes Stiefmütterchen)	7	X		-														
																Anzahl Rote Liste Arten	1	1
																Anzahl Arten	46	

MS: Mengensystem; M: Mengenangabe, W: Bewertung der Art (FFH-Monitoring), Vs: Vegetationsschicht, St: Status, PA: Autor Phänologie; Ph: Phänologie, Sz: Soziabilität, VS: Vitalitätssystem; V: Vitalität, G: Geschlecht, cf: unsichere Bestimmung, §: Schutz nach BNatSchG, HH: Rote Liste Hamburg, Nds: Rote Liste Niedersachsen, SH: Rote Liste Schleswig-Holstein, D: Rote Liste Deutschland

Projekt	Biotopkartierung Hamburg, Datenbestand aus FoxPro			Interne Nr.	58331
				DK5 DK5-GK	7624 7626
				DK5 - Name	Reitbrook-Ost
Handlungsbedarf	Nein			Biotop-Nr. alt	25 58
Bearbeitung	STU	Kopie	Nein	Kartierung	15.07.1990
Räumliche Abbildung	Fläche			Fläche / Länge [m²/m]	133563,6356
Anzahl Abschnitte	2			Breite (lineare Abb.) [m]	