

# Erhebungsbogen

**B**

<b>Projekt</b>	Biotopkartierung Hamburg		<b>Interne Nr.</b>	79752
			<b>DK5   DK5-GK</b>	<b>7624</b> 7626
<b>Handlungsbedarf</b>	Nein		<b>DK5 - Name</b>	Reitbrook-Ost
<b>Bearbeitung</b>	BÜR	<b>Kopie</b> Nein	<b>Biotop-Nr.   alt</b>	<b>22</b> 52
<b>Räumliche Abbildung</b>	Fläche		<b>Kartierung</b>	21.08.2012
<b>Anzahl Abschnitte</b>	1		<b>Fläche / Länge [m<sup>2</sup>/m]</b>	9402,7615
			<b>Breite (lineare Abb.) [m]</b>	

**Gesetzlicher Schutz**      **\_ kein gesetzl. Schutz kein gesetzlich geschütztes Biotop**      **Schutz nur teilweise**      **Nein**

<b>Gesamtbewertung</b>	6	Wertvoll
– <b>Alter</b>	6	Biotop mittleren Alters, 50 bis 100 Jahre
– <b>Belastungsgrad</b>	3	Flächenhafte starke Belastung
– <b>Ökolog. Funktion</b>	7	Sehr hohe Bedeutung in einem Biotopkomplex, für den lokalen Biotopverbund oder als Puffer
– <b>Seltenheit</b>	6	Seltener Biotoptyp, ohne seltene oder bedrohte Pflges., ungesättigtes Artenspektrum, reliktsische RL-Arten

## Bestandsbeschreibung

Hauptwettern, der zwischen intensiv landwirtschaftlich genutzten Flächen verläuft. Eine mehrmals im Jahr durchgeführte Mahd verhindert die Ausbildung einer heterogen aufgebauten, artenreichen Ufervegetation. Ebenso die Wasservegetation, welche aufgrund der Grabenräumung nur spärlich ausgeprägt ist.

Der Sammelgraben wurde das erste Mal am 13. Juni begangen. Die Wasseroberfläche des kurze Zeit zuvor geräumten Grabens war zu diesem Zeitpunkt nahezu vegetationslos, die Uferbereiche aufgrund Mahd nicht kartierbar.

Bei der erneuten Begehung Ende August waren die Uferbereiche von Schlank-Segge, Flussampfer und Schilf bestanden. Auf der Wasseroberfläche hatten sich ein dichter Wasserlinsen-Teppich gebildet, randlich war zudem etwas Pfeilkraut und Froschbiss eingestreut. Submers konnten etwas Wasserpest und wenige Exemplare des Durchwachsenen Laichkrauts nachgewiesen werden.

Der stark eutrophierte Wettern ist insgesamt wenig naturnah ausgeprägt, dient jedoch jeder Menge Wasservogel als Lebensraum.

## Vorkommen an Biotoptypen

1	TF	Typ	HF	F.Anteil
2	BTYP	Biotoptyp	- gesetzl. Grundl.	
3	Zusatz	Zusatz zum Biotoptypen		
4	LRT	Lebensraumtyp		
1	1		Ja	100 %
2	FLH	Wettern, Hauptgraben (2000)		
3	se	eutroph, nährstoffbelastet (se)		

## Räumliche Lage

<b>Lagebeschreibung</b>	Reitbrooker Sammelgraben (Reitbrook, Neuengamme)			
<b>Nachbarnutzung/en</b>	Landwirtschaft			
<b>Rechtswert (X)</b>	576491	<b>Hochwert (Y)</b>	5924206	
<b>Bezirk</b>	Bergedorf	<b>Naturraum</b>	Vier- und Marschlande (673.10)	
<b>Stadtteil (OT-Nr.)</b>	Reitbrook (609)	<b>Gemarkung</b>	Reitbrook (614)	
<b>Digitaler Grünplan</b>	<input type="checkbox"/> <b>Hafengesamtgebiet</b>	<input type="checkbox"/> <b>Ramsargebiet</b>	<input type="checkbox"/> <b>EG-Vogelschutzgeb.</b>	<input type="checkbox"/>
<b>Ausgleichsflächen</b>	<input type="checkbox"/> <b>Biosphärenreservat</b>	<input type="checkbox"/> <b>Nationalpark</b>	<input type="checkbox"/>	<input type="checkbox"/>
<b>NSG / ND / LSG</b>				
<b>FFH-GEBIET</b>				
<b>Wasserschutzgebiet</b>				

# Erhebungsbogen

**B**

<b>Projekt</b>	Biotopkartierung Hamburg	<b>Interne Nr.</b>	79752
		<b>DK5   DK5-GK</b>	<b>7624</b> 7626
<b>Handlungsbedarf</b>	Nein	<b>DK5 - Name</b>	Reitbrook-Ost
<b>Bearbeitung</b>	BÜR	<b>Biotop-Nr.   alt</b>	<b>22</b> 52
<b>Räumliche Abbildung</b>	Fläche	<b>Kartierung</b>	21.08.2012
<b>Anzahl Abschnitte</b>	1	<b>Fläche / Länge [m<sup>2</sup>/m]</b>	9402,7615
		<b>Breite (lineare Abb.) [m]</b>	

## Räumliche Lage

Karte

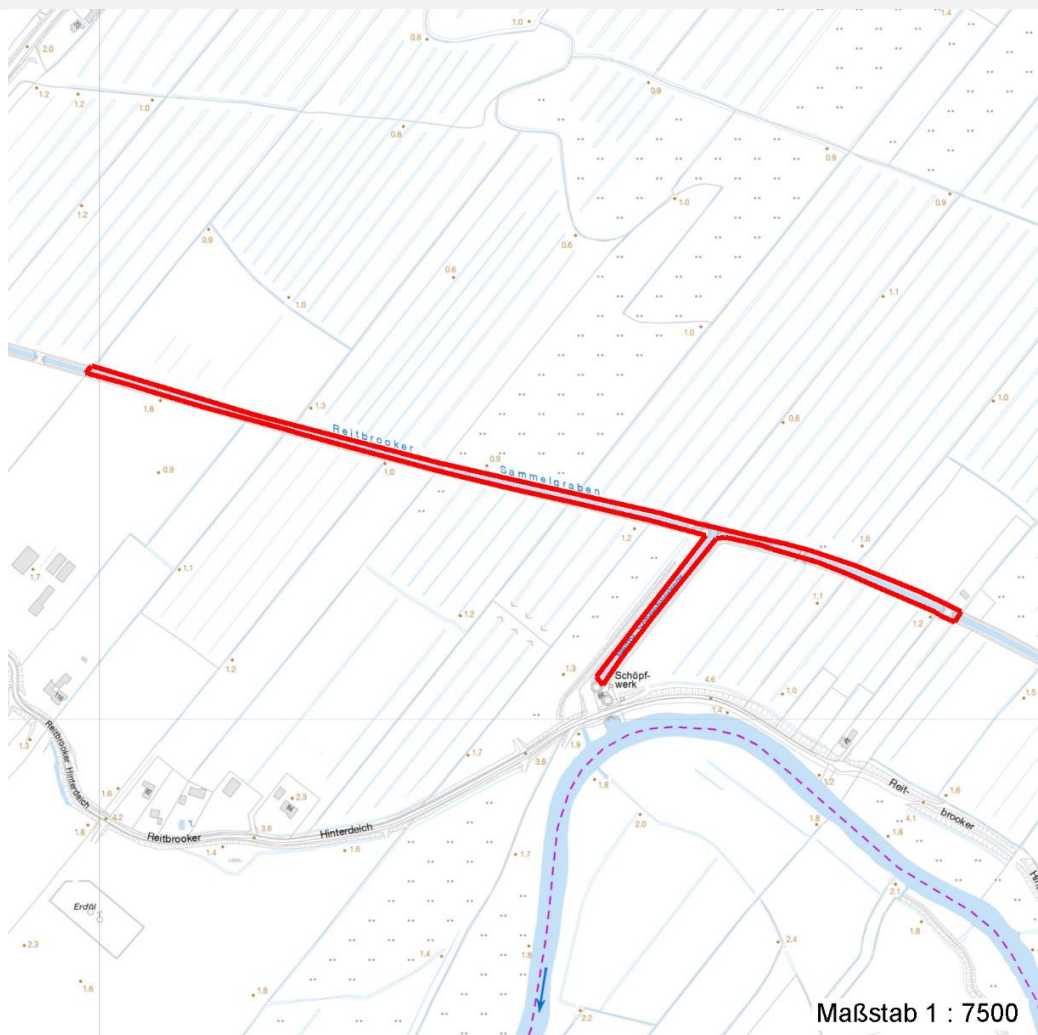


Foto			
Interne Nr.	Index	Dateiname	Aufnahmerichtung
33032	0	7624_22_210812_1.JPG	

## Weitere Angaben

Merkmal	Wert
<b>Auswertung</b>	
Gefährdung / Einflüsse	Gewässerbelastung Eutrophierung Intensive Nutzung oder Pflege
Wertgesichtspunkte	Bedeutung für das Landschaftsbild Teil eines größeren Biotopkomplexes Bestandteil der historischen Kulturlandschaft Bedeutung für den Biotopverbund Entwicklungspotenzial

# Erhebungsbogen

**B**

<b>Projekt</b>	Biotopkartierung Hamburg	<b>Interne Nr.</b>	79752
		<b>DK5   DK5-GK</b>	<b>7624</b> 7626
<b>Handlungsbedarf</b>	Nein	<b>DK5 - Name</b>	Reitbrook-Ost
<b>Bearbeitung</b>	BÜR	<b>Biotop-Nr.   alt</b>	<b>22</b> 52
<b>Räumliche Abbildung</b>	Fläche	<b>Kartierung</b>	21.08.2012
<b>Anzahl Abschnitte</b>	1	<b>Fläche / Länge [m<sup>2</sup>/m]</b>	9402,7615
		<b>Breite (lineare Abb.) [m]</b>	

## Weitere Angaben

Merkmal	Wert
zoologisch bedeutsame Strukturen	Vorkommen seltener Pflanzen
Bedeutung für Tiergruppe	Kleingewässer, wasserführende Gräben
	Kleinsäuger
	Wassergebundene Insekten
	Libellen
	Spinnen
	Amphibien
	Vögel
Maßnahmen	Extensive Nutzung / Pflege - 1.3
	Pufferstreifen schaffen, Nährstoffeinträge vermindern - 2.15

## Foto

**Fotodatei** 7624\_22\_210812\_1.JPG

**Bildbeschreibung**  
**Aufnahmerichtung**

**Fotodatei**

**Bildbeschreibung**  
**Aufnahmerichtung**



## Teilflächenbeschreibung

<b>Teilflächentyp</b>		<b>Teilflächen-Nr.</b>	1
<b>Biotoptyp</b>	Wettern, Hauptgraben (2000)	<b>Biotoptyp</b>	FLH
- <b>Zusatz</b>	eutroph, nährstoffbelastet (se)	- <b>gesetzl. Grundl.</b>	
<b>FFH-LRT</b>		<b>FFH-LRT</b>	
<b>Beschreibung</b>		<b>Entw.potential LRT</b>	
		<b>Hauptfläche</b>	Ja
		<b>Flächenanteil</b>	100 %
		<b>FFH-Unters.Fläche</b>	Nein
		<b>Saatgutfläche</b>	Nein

# Erhebungsbogen

**B**

<b>Projekt</b>	Biotopkartierung Hamburg		<b>Interne Nr.</b>	79752	
			<b>DK5   DK5-GK</b>	<b>7624</b>	7626
<b>Handlungsbedarf</b>	Nein		<b>DK5 - Name</b>	Reitbrook-Ost	
<b>Bearbeitung</b>	BÜR	<b>Kopie</b>	<b>Biotop-Nr.   alt</b>	<b>22</b>	52
<b>Räumliche Abbildung</b>	Fläche	Nein	<b>Kartierung</b>	21.08.2012	
<b>Anzahl Abschnitte</b>	1		<b>Fläche / Länge [m<sup>2</sup>/m]</b>	9402,7615	
			<b>Breite (lineare Abb.) [m]</b>		

## Weitere Angaben

Merkmal	Wert
<b>Boden</b>	
Feuchte	9 - sehr naß
Reaktion	7 - neutral
Stickstoffgehalt	6 - mäßig stickstoffarm bis stickstoffreich
<b>Gebietszuordnung</b>	
Gebietsbezeichnung	Reitbrooker Sammelgraben
<b>Gewässer</b>	
Böschungshöhe	1.00 m
Gewässertiefe	0.70 m
Breite	4.00 m
Wasserführung	w - wechselnde Wasserstände
Strömung	r - ruhig fließend
Trübung	w - schwache Trübung
<b>Standort, Relief</b>	
Relief	Uferböschungs-Regelprofil. tlw. Bongossiverbau.
Böschungsneigung	steil - 1:1 bis 1:2
Belichtung	9 - vollsonnig
Zusätze - Btyp	-- schlechte Ausprägung (strukturarm, gestört, fragmenthaft, arm an typischen Arten)
	I2 - Lauf weitgehend begradigt und befestigt
<b>Veg. - Zeigerwerte</b>	
Anz. Wechselfeuchtezeiger	7
Anz. Überschwemmungsz.	3
Anz. Magerkeitszeiger (N < 4)	7
Anteil Magerkeitszeiger (N < 4)	18 %
<b>Veg. - Soziologie</b>	
BfN Schlüssel	24.0.01 - Potamogetonalia pectinati (Festwurzelnende Wasserpflanzen-Ges.) 27.0.01.01 - Phragmiton australis (Röhrichte wenig bewegter Gewässer)

## Zeigerwerte der Pflanzenartenliste (Auswertung)

<b>Standort</b>	<b>Belichtung</b>	halbsonnig	7
<b>Boden</b>	<b>Feuchte</b>	sehr naß	9,4
	<b>Stickstoff (N)</b>	mäßig stickstoffarm bis stickstoffreich	6,2
<b>Vegetation</b>	<b>Reaktion</b>	neutral	6,6
	<b>Mahdverträglichkeit</b>	schnittempfindlich bis mäßig schnittverträglich	4,5
<b>Zeigerwerte</b>	<b>Futterwert</b>	sehr geringwertiges Futter	2
	<b>Wechselfeuchteanzeiger</b>		7
	<b>Giftpflanzen</b>		5
	<b>Überschw.anzeiger</b>		3

## Pflanzenartenliste

Gruppe / Pflanzenart	MS	M	W	Vs	St	PA	Ph	Sz	VS	V	G	cf	§	Rote Liste			
														HH	ND	SH	D
Tracheobionta (Gefäßpflanzen)																	
Agrostis capillaris (Rotes Straußgras)	7	w		-	-												

# Erhebungsbogen

# B

<b>Projekt</b>	Biotopkartierung Hamburg		<b>Interne Nr.</b>	79752	
			<b>DK5   DK5-GK</b>	<b>7624</b> 7626	
<b>Handlungsbedarf</b>	Nein		<b>DK5 - Name</b>	Reitbrook-Ost	
<b>Bearbeitung</b>	BÜR	<b>Kopie</b>	Nein	<b>Biotop-Nr.   alt</b>	<b>22</b> 52
<b>Räumliche Abbildung</b>	Fläche		<b>Kartierung</b>	21.08.2012	
<b>Anzahl Abschnitte</b>	1		<b>Fläche / Länge [m<sup>2</sup>/m]</b>	9402,7615	
			<b>Breite (lineare Abb.) [m]</b>		

## Pflanzenartenliste

Gruppe / Pflanzenart	MS	M	W	Vs	St	PA	Ph	Sz	VS	V	G	cf	Rote Liste					
													§	HH	ND	SH	D	
Alisma plantago-aquatica (Gewöhnlicher Froschlöffel)	7	w		-	-													
Arrhenatherum elatius (Glatthafer)	7	z		-	-													
Butomus umbellatus (Schwanenblume)	7	w		-	-											3		
Calystegia sepium (Zaun-Winde)	7	w		-	-													
Carex acuta (Schlank-Segge)	7	h		-	-												V	
Carex otrubae (Hain-Segge)	7	w		-	-										3			
Elodea nuttallii (Nuttalls Wasserpest)	7	z		-	-													
Equisetum arvense (Acker-Schachtelhalm)	7	w		-	-													
Filipendula ulmaria (Mädesüß)	7	w		-	-													
Glechoma hederacea (Gundermann)	7	w		-	-													
Glyceria fluitans (Flutender Schwaden)	7	w		-	-													
Glyceria maxima (Wasser-Schwaden)	7	w		-	-													
Hydrocharis morsus-ranae (Froschbiß)	7	w		-	-											V	V	V
Hypericum perforatum (Echtes Johanniskraut)	7	w		-	-													
Iris pseudacorus (Gelbe Schwertlilie)	7	w		-	-										b			
Lathyrus pratensis (Wiesen-Platterbse)	7	w		-	-													
Lemna minor (Kleine Wasserlinse)	7	h		-	-													
Lemna trisulca (Dreifurchige Wasserlinse)	7	z		-	-											V		
Linaria vulgaris (Gewöhnliches Leinkraut)	7	w		-	-													
Lysimachia nummularia (Pfennigkraut)	7	w		-	-													
Lythrum salicaria (Blut-Weiderich)	7	z		-	-													
Nuphar lutea (Gelbe Teichrose)	7	w		-	-										b			
Oenanthe aquatica (Gemeiner Wasserfenchel)	7	w		-	-											V		
Persicaria amphibia (Wasser-Knöterich)	7	w		-	-													
Phalaris arundinacea (Rohr-Glanzgras)	7	z		-	-													
Phleum pratense (Wiesen-Lieschgras)	7	w		-	-													
Phragmites australis (Schilf)	7	h		-	-													
Plantago lanceolata (Spitz-Wegerich)	7	w		-	-													
Potamogeton perfoliatus (Durchwachsenes Laichkraut)	7	w		-	-											3	3	V
Ranunculus repens (Kriechender Hahnenfuß)	7	z		-	-													
Rosa canina (Hunds-Rose)	7	w		-	-													
Rumex hydrolapathum (Fluss-Ampfer)	7	h		-	-													
Sagittaria sagittifolia (Gewöhnliches Pfeilkraut)	7	w		-	-													
Scirpus sylvaticus (Wald-Simse)	7	w		-	-												V	
Solanum dulcamara (Bittersüßer Nachtschatten)	7	w		-	-													
Spirodela polyrhiza (Vielwurzlige Teichlinse)	7	z		-	-													
Urtica dioica (Große Brennessel)	7	z		-	-													
Vicia cracca (Vogel-Wicke)	7	w		-	-													
<b>Anzahl Rote Liste Arten</b>													<b>5</b>	<b>2</b>	<b>3</b>	<b>2</b>		
<b>Anzahl Arten</b>													<b>39</b>					

MS: Mengensystem; M: Mengenangabe, W: Bewertung der Art (FFH-Monitoring), Vs: Vegetationsschicht, St: Status, PA: Autor Phänologie; Ph: Phänologie, Sz: Soziabilität, VS: Vitalitätssystem; V: Vitalität, G: Geschlecht, cf: unsichere Bestimmung, §: Schutz nach BNatSchG, HH: Rote Liste Hamburg, Nds: Rote Liste Niedersachsen, SH: Rote Liste Schleswig-Holstein, D: Rote Liste Deutschland