

Erhebungsbogen

B

Projekt	Biotopkartierung Hamburg		Interne Nr.	58549	
			DK5 DK5-GK	7624	7626
Handlungsbedarf	Ja		DK5 - Name	Reitbrook-Ost	
Bearbeitung	SCÖ	Kopie	Biotop-Nr. alt	19	41
Räumliche Abbildung	Fläche	Nein	Kartierung	03.09.2004	
Anzahl Abschnitte	1		Fläche / Länge [m²/m]	2984,6641	
			Breite (lineare Abb.) [m]		

Gesetzlicher Schutz	§ 14 (2) 2.3 Feldgehölze	Schutz nur teilweise	Nein
----------------------------	---------------------------------	-----------------------------	-------------

Gesamtbewertung	5	Noch wertvoll, gut entwicklungsfähig
– Alter	5	Biotop mittleren Alters, 20 bis 50 Jahre
– Belastungsgrad	5	Flächenhaft mittlere oder örtlich starke Belastung
– Ökolog. Funktion	6	Hohe Bedeutung in einem Biotopkomplex, für den lokalen Biotopverbund oder als Puffer
– Seltenheit	5	Seltener Biotoptyp, floristisch stark verarmt, ohne seltener Pflges. od. verbr. artenreicher Biotoptyp

Bestandsbeschreibung

Ungenutzte Gehölzfläche in landwirtschaftlich genutztem Grünlandgebiet. Die Baumschicht bilden Weiden, Eschen und Erlen, die fast ausschließlich am Rand der Fläche stehen. Die Strauchschicht besteht aus Holunder und Weißdorn. Diese bilden einen dichten, undurchdringlichen Bestand, der sich in einem breiten Streifen an den Baumsaum anlagert und mit diesem verzahnt ist. Eine Krautschicht ist dort kaum vorhanden (lediglich Gundermann). Nach Südosten fehlt die Strauchschicht. Von dort zieht sich eine feuchtebestimmte Staudenflur in den Bestand hinein, die aus Flussg्रेiskraut, Brennessel und Klettenlabkraut besteht. Am Nordostrand dieser Lichtung befindet sich ein Fuchsbau. Die Fläche ist im Bereich der feuchten Staudenflur sehr uneben (Ablagerungen). Die gesamte Fläche ist nach § 28 HmbNatSchG als Feldgehölz geschützt. Einbezogen ist die feuchte Staudenflur, da es sich hierbei nur um eine Lichtung handelt.

Vorkommen an Biotoptypen

1	TF	Typ	HF	F.Anteil
2	BTYP	Biotoptyp		- gesetzl. Grundl.
3	Zusatz	Zusatz zum Biotoptypen		
4	LRT	Lebensraumtyp		
1	1		Ja	45 %
2	HGF	Naturnahes Gehölz feuchter bis nasser Standorte (2000)		
1	2			35 %
2	HGM	Naturnahes Gehölz mittlerer Standorte (2000)		
1	3			20 %
2	AKF	Halbruderale Gras- und Staudenflur feuchter Standorte (2000)		

Räumliche Lage

Lagebeschreibung	zwischen Vorderdeich und Dove-Elbe		
Nachbarnutzung/en	Brache		
	Acker		
Rechtswert (X)	577571	Hochwert (Y)	5925158
Bezirk	Bergedorf	Naturraum	Vier- und Marschlande (673.10)
Stadtteil (OT-Nr.)	Reitbrook (609)	Gemarkung	Reitbrook (614)
Digitaler Grünplan	<input type="checkbox"/> Hafengesamtgebiet	<input type="checkbox"/> Ramsargebiet	<input type="checkbox"/> EG-Vogelschutzgeb.
Ausgleichsflächen	<input type="checkbox"/> Biosphärenreservat	<input type="checkbox"/> Nationalpark	<input type="checkbox"/>
NSG / ND / LSG	LSG Reitbrook [HH-2033 / Anteil: 100%]		
FFH-GEBIET			
Wasserschutzgebiet			

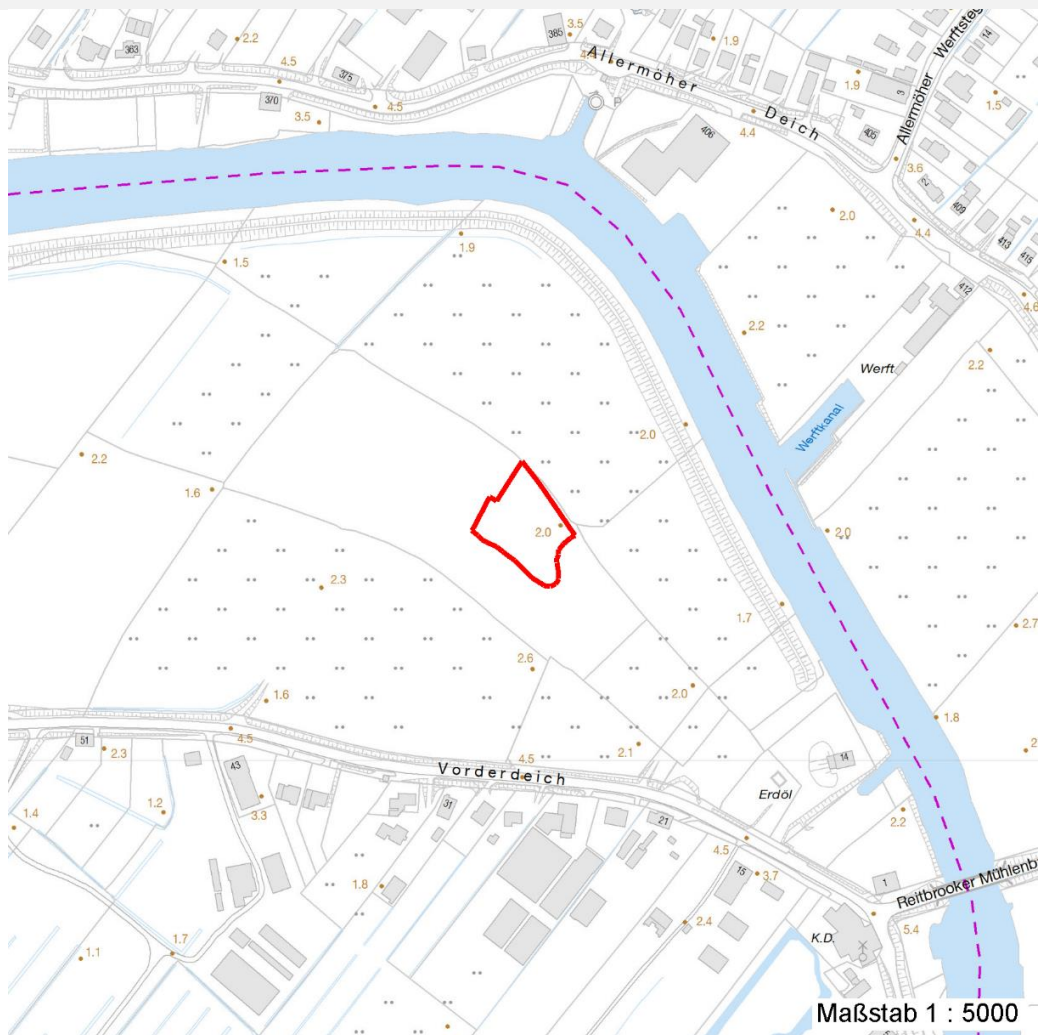
Erhebungsbogen

B

Projekt	Biotopkartierung Hamburg	Interne Nr.	58549
		DK5 DK5-GK	7624 7626
		DK5 - Name	Reitbrook-Ost
Handlungsbedarf	Ja	Biotop-Nr. alt	19 41
Bearbeitung	SCÖ	Kartierung	03.09.2004
Räumliche Abbildung	Fläche	Fläche / Länge [m²/m]	2984,6641
Anzahl Abschnitte	1	Breite (lineare Abb.) [m]	

Räumliche Lage

Karte



Weitere Erhebungsbögen

Interne Nr.	Interne Nr. Zuordnung	DK5	Biotop-Nr.	Kartierung	Zuordnung	DK5 (GK)	Biotop-Nr. (alt)
58549	58548	7624	19	15.07.1982	K	7626	41
58549	79748	7624	19	22.05.2012	N	7626	41
58549	79748	7624	19	22.05.2012	K	7626	41

Zuordnung: N = nachfolgende Kartierung, K = weitere Kartierungen (zeitlich vorher oder nachher)

Foto

Interne Nr.	Index	Dateiname	Aufnahmerichtung
1627	0	7624_19_030904_1.JPG	

Weitere Angaben

Merkmal	Wert
---------	------

Auswertung

17.04.2020

Erhebungsbogen

B

Projekt	Biotopkartierung Hamburg	Interne Nr.	58549
		DK5 DK5-GK	7624 7626
Handlungsbedarf	Ja	DK5 - Name	Reitbrook-Ost
Bearbeitung	SCÖ	Biotop-Nr. alt	19 41
Räumliche Abbildung	Fläche	Kartierung	03.09.2004
Anzahl Abschnitte	1	Fläche / Länge [m²/m]	2984,6641
		Breite (lineare Abb.) [m]	

Weitere Angaben

Merkmal	Wert
Gefährdung / Einflüsse	Jagdnutzung Rodung durch den Besitzer
Wertgesichtspunkte	Bedeutung für den Biotopverbund Lebensraum von Füchsen mit 2 Jungen (1982) naturnah (relativ) ungenutzt
Bedeutung für Tiergruppe	Säugetiere
Ziele der Entwicklung	Sukzession
Maßnahmen	keine Angaben - 0

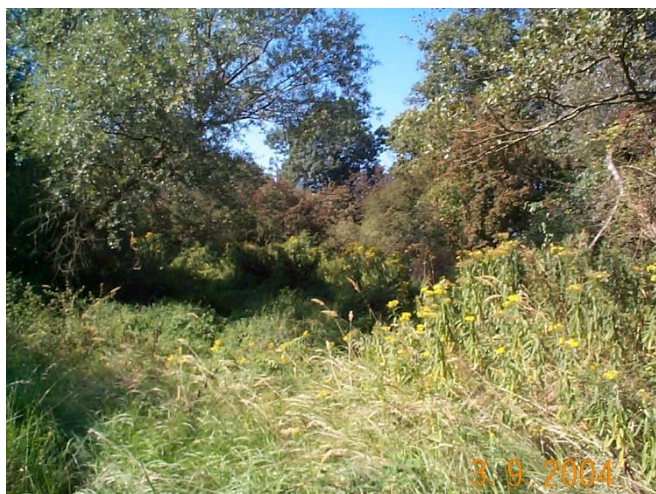
Foto

Fotodatei 7624_19_030904_1.JPG

Bildbeschreibung
Aufnahmerichtung

Fotodatei

Bildbeschreibung
Aufnahmerichtung



Teilflächenbeschreibung

Teilflächentyp		Teilflächen-Nr.	1
Biotoptyp	Naturnahes Gehölz feuchter bis nasser Standorte (2000)	Biotoptyp	HGF
- Zusatz		- gesetzl. Grundl.	
FFH-LRT		FFH-LRT	
Beschreibung	Standort: Gehölz	Entw.potential LRT	
		Hauptfläche	Ja
		Flächenanteil	45 %
		FFH-Unters.Fläche	Nein
		Saatgutfläche	Nein

Erhebungsbogen

B

Projekt	Biotopkartierung Hamburg		Interne Nr.	58549
			DK5 DK5-GK	7624 7626
Handlungsbedarf	Ja		DK5 - Name	Reitbrook-Ost
Bearbeitung	SCÖ	Kopie	Nein	Biotop-Nr. alt
Räumliche Abbildung	Fläche			19 41
Anzahl Abschnitte	1			Kartierung
				03.09.2004
				Fläche / Länge [m²/m]
				2984,6641
				Breite (lineare Abb.) [m]

Weitere Angaben

Merkmal	Wert
Boden	
Feuchte	6 - mäßig feucht und wechselfeucht
Stickstoffgehalt	7 - stickstoffreich
Standort, Relief	
Relief	uneben
Belichtung	5 - halbschattig
Veg. - Deckg./Ant.	
Gesamt	100 %
1. Baumschicht	30 %
Strauchschicht	40 %
1. Krautschicht	60 %
Veg. - Höhe	
Gesamt, durchschn.	10.00 m

Zeigerwerte der Pflanzenartenliste (Auswertung)

Standort	Belichtung	halbsonnig bis halbschattig	6,5
Boden	Feuchte	mäßig feucht und wechselfeucht	5,7
	Stickstoff (N)	stickstoffreich	7,3
	Reaktion	neutral	7,2
Vegetation	Mahdverträglichkeit	schnittempfindlich bis mäßig schnittverträglich	3,8
Zeigerwerte	Futterwert	sehr geringwertiges Futter	1,8
	Wechselfeuchteanzeiger		2
	Giftpflanzen		1
	Überschw.anzeiger		3

Pflanzenartenliste

Gruppe / Pflanzenart	MS	M	W	Vs	St	PA	Ph	Sz	VS	V	G	cf	Rote Liste					
													§	HH	ND	SH	D	
Tracheobionta (Gefäßpflanzen)																		
Alliaria petiolata (Knoblauchsrauke)	7	z		K1														
Alnus glutinosa (Schwarz-Erle)	7	z		B1														
Artemisia vulgaris (Gewöhnlicher Beifuß)	7	w		K1														
Calamagrostis epigejos (Land-Reitgras)	7	z		K1														
Crataegus monogyna (Eingrifflicher Weißdorn)	7	h		S														
Dactylis glomerata (Wiesen-Knäuelgras)	7	z		K1														
Elymus repens (Gewöhnliche Quecke)	7	z		K1														
Fraxinus excelsior (Gewöhnliche Esche)	7	w		S														
Fraxinus excelsior (Gewöhnliche Esche)	7	z		B1														
Galium aparine (Kletten-Labkraut)	7	z		K1														
Glechoma hederacea (Gundermann)	7	h		K1														
Heraclium sphondylium (Wiesen-Bärenklau)	7	w		K1														
Populus spec. (Pappel)	7	w		B1														
Quercus robur (Stiel-Eiche)	7	w		B1														
Rosa canina (Hunds-Rose)	7	w		S														
Rubus fruticosus agg. (Artengruppe Echte Brombeere)	7	z		S														

Erhebungsbogen

B

Projekt	Biotopkartierung Hamburg	Interne Nr.	58549
		DK5 DK5-GK	7624 7626
Handlungsbedarf	Ja	DK5 - Name	Reitbrook-Ost
Bearbeitung	SCÖ	Biotop-Nr. alt	19 41
Räumliche Abbildung	Fläche	Kartierung	03.09.2004
Anzahl Abschnitte	1	Fläche / Länge [m²/m]	2984,6641
		Breite (lineare Abb.) [m]	

Pflanzenartenliste

Gruppe / Pflanzenart	MS	M	W	Vs	St	PA	Ph	Sz	VS	V	G	cf	§	Rote Liste			
														HH	ND	SH	D
Salix alba (Silber-Weide)	7	w		S													
Salix alba (Silber-Weide)	7	z		B1													
Sambucus nigra (Schwarzer Holunder)	7	h		S													
Senecio sarracenicus (Fluss-Greiskraut)	7	z		K1										3		2	3
Urtica dioica (Große Brennessel)	7	h		K1													
Anzahl Rote Liste Arten														1	1	1	
Anzahl Arten														19			

MS: Mengensystem; M: Mengenangabe, W: Bewertung der Art (FFH-Monitoring), Vs: Vegetationsschicht, St: Status, PA: Autor Phänologie; Ph: Phänologie, Sz: Soziabilität, VS: Vitalitätssystem; V: Vitalität, G: Geschlecht, cf: unsichere Bestimmung, §: Schutz nach BNatSchG, HH: Rote Liste Hamburg, Nds: Rote Liste Niedersachsen, SH: Rote Liste Schleswig-Holstein, D: Rote Liste Deutschland

Tierartenliste

	Rote Liste				FFH			
	BArtSchG	HH	ND	SH	D	II	IV	V
1 Anzahl					Anzahltyp			
3 Anzahl geschätzt					Geschlecht			
4 Methode					Verhalten			
5 Nachweis								
Säugetiere								
Vulpes vulpes (Rotfuchs)	1							
	2							
	3	>= 1						
	4							

Teilflächenbeschreibung

Teilflächentyp		Teilflächen-Nr.	2
Biotoptyp	Naturnahes Gehölz mittlerer Standorte (2000)	Biotoptyp	HGM
- Zusatz		- gesetzl. Grundl.	
FFH-LRT		FFH-LRT	
Beschreibung		Entw.potential LRT	
		Hauptfläche	
		Flächenanteil	35 %
		FFH-Unters.Fläche	Nein
		Saatgutfläche	Nein

Erhebungsbogen

B

Projekt	Biotopkartierung Hamburg	Interne Nr.	58549
		DK5 DK5-GK	7624 7626
Handlungsbedarf	Ja	DK5 - Name	Reitbrook-Ost
Bearbeitung	SCÖ	Biotop-Nr. alt	19 41
Räumliche Abbildung	Fläche	Kartierung	03.09.2004
Anzahl Abschnitte	1	Fläche / Länge [m²/m]	2984,6641
		Breite (lineare Abb.) [m]	

Teilflächenbeschreibung

Teilflächentyp		Teilflächen-Nr.	3
Biotoptyp	Halbruderale Gras- und Staudenflur feuchter Standorte (2000)	Biotoptyp	AKF
- Zusatz		- gesetzl. Grundl.	
FFH-LRT		FFH-LRT	
Beschreibung		Entw.potential LRT	
		Hauptfläche	
		Flächenanteil	20 %
		FFH-Unters.Fläche	Nein
		Saatgutfläche	Nein