

Erhebungsbogen

B

Projekt	Biotopkartierung Hamburg		Interne Nr.	79553
			DK5 DK5-GK	7622 7624
			DK5 - Name	Seefeld
Handlungsbedarf	Nein		Biotop-Nr. alt	9 6
Bearbeitung	BÜR	Kopie	Nein	Kartierung
Räumliche Abbildung	Fläche			26.07.2012
Anzahl Abschnitte	1			Fläche / Länge [m²/m]
				3311,988
				Breite (lineare Abb.) [m]

Gesetzlicher Schutz	§ 14 (2) 1. Bracks	Schutz nur teilweise	Nein
----------------------------	--------------------	-----------------------------	------

Gesamtbewertung	6	Wertvoll
– Alter	7	Biotop hohen Alters, 100 bis 200 Jahre
– Belastungsgrad	4	Flächenhaft deutliche Belastung ohne nachh. Schäden
– Ökolog. Funktion	6	Hohe Bedeutung in einem Biotopkomplex, für den lokalen Biotopverbund oder als Puffer
– Seltenheit	6	Seltener Biotoptyp, ohne seltene oder bedrohte Pflges., ungesättigtes Artenspektrum, reliktsche RL-Arten

Bestandsbeschreibung

Brack, das von einem lückigen Gehölzmantel aus Schwarz-Erlen, Eschen und Sträuchern im Unterwuchs umgeben ist. Das Gewässer ist dementsprechend halbschattig, der Laubeintrag relativ hoch. Das Wasser ist klar und soweit erkennbar frei von submerser Vegetation. Auf der Wasseroberfläche kommen randlich etwas Weiße Seerose und Froschbiss vor. Auf der Südseite reichen die Grünflächen/Zierrasen zweier angrenzender Privatgrundstücke bis an das Ufer heran. Die Freizeitnutzung scheint im Vergleich zur Vorkartierung weiter zugenommen zu haben. Neben mehreren Badetritten wurde offenbar kürzlich ein neuer, großer Badesteg angelegt. Zudem schwimmen mehrere Paddelboote/Kanus im Wasser. Ein Anwohner von der gegenüberliegenden Straßenseite pumpt offenbar Wasser für die private Nutzung aus dem Brack! Ob dies regelmäßig geschieht oder einmalig war, ist unklar.

Das Brack ist geschützt nach § 30 BNatSchG in Verbindung mit § 14 HmbBNatSchG. Die menschliche Nutzung sollte jedoch dringend reduziert, die Wasserentnahme untersagt werden.

Vorkommen an Biotoptypen

1	TF	Typ	HF	F.Anteil
2	BTYP	Biotoptyp	- gesetzl. Grundl.	
3	Zusatz	Zusatz zum Biotoptypen		
4	LRT	Lebensraumtyp		
1	1		Ja	100 %
2	SEB	Brack, naturnah, nährstoffreich (2000)		
3	*	Bedeutung als Lebensraum gefährdeter Arten (*)		

Räumliche Lage

Lagebeschreibung	südl. Heinrich-Osterath-Str.			
Nachbarnutzung/en	Landwirtschaft, Wohnsiedlung mit Gärten, Straße			
Rechtswert (X)	576744	Hochwert (Y)	5923267	
Bezirk	Bergedorf	Naturraum	Vier- und Marschlande (673.10)	
Stadtteil (OT-Nr.)	Kirchwerder (607)	Gemarkung	Kirchwerder (607)	
Digitaler Grünplan	<input type="checkbox"/> Hafengesamtgebiet	<input type="checkbox"/> Ramsargebiet	<input type="checkbox"/> EG-Vogelschutzgeb.	<input type="checkbox"/>
Ausgleichsflächen	<input checked="" type="checkbox"/> Biosphärenreservat	<input type="checkbox"/> Nationalpark	<input type="checkbox"/>	
NSG / ND / LSG	LSG Kirchwerder [HH-2017 / Anteil: 92%]			
FFH-GEBIET				
Wasserschutzgebiet				

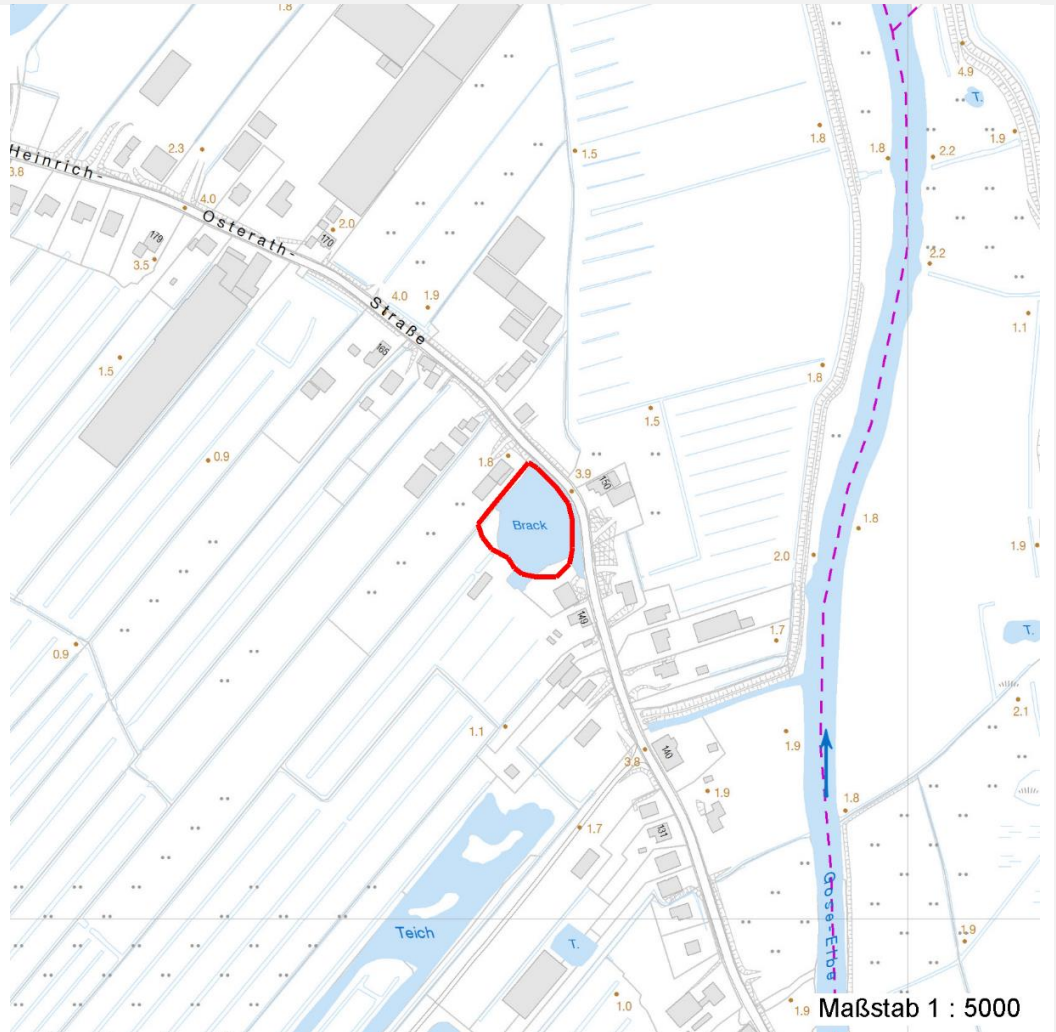
Erhebungsbogen

B

Projekt	Biotopkartierung Hamburg	Interne Nr.	79553	
		DK5 DK5-GK	7622	7624
		DK5 - Name	Seefeld	
Handlungsbedarf	Nein	Biotop-Nr. alt	9	6
Bearbeitung	BÜR	Kartierung	26.07.2012	
Räumliche Abbildung	Fläche	Fläche / Länge [m²/m]	3311,988	
Anzahl Abschnitte	1	Breite (lineare Abb.) [m]		

Räumliche Lage

Karte



Weitere Erhebungsbögen

Interne Nr.	Interne Nr. Zuordnung	DK5	Biotop-Nr.	Kartierung	Zuordnung	DK5 (GK)	Biotop-Nr. (alt)
79553	58219	7622	9	14.08.1997	K	7624	6
79553	58225	7622	9	30.06.2004	K	7624	6

Zuordnung: N = nachfolgende Kartierung, K = weitere Kartierungen (zeitlich vorher oder nachher)

Foto

Interne Nr.	Index	Dateiname	Aufnahmerichtung
32425	0	7622_9_260712_1.JPG	
32426	0	7622_9_260712_2.JPG	

Weitere Angaben

Merkmal	Wert
---------	------

Auswertung

17.04.2020

Erhebungsbogen

B

Projekt	Biotopkartierung Hamburg	Interne Nr.	79553	
		DK5 DK5-GK	7622	7624
Handlungsbedarf	Nein	DK5 - Name	Seefeld	
Bearbeitung	BÜR	Biotop-Nr. alt	9	6
Räumliche Abbildung	Fläche	Kartierung	26.07.2012	
Anzahl Abschnitte	1	Fläche / Länge [m²/m]	3311,988	
		Breite (lineare Abb.) [m]		

Weitere Angaben

Merkmal	Wert
Gefährdung / Einflüsse	Gewässerentnahme durch Anwohner! Gewässerbelastung durch die angrenzende Straße Starker Erholungsdruck
Wertgesichtspunkte	Alter, gut entwickelter Biotop Bedeutung für das Landschaftsbild Bedeutung für das Naturerleben Bestandteil der historischen Kulturlandschaft Entwicklungspotenzial
zoologisch bedeutsame Strukturen	Kleingewässer, wasserführende Gräben Ufergehölze
Bedeutung für Tiergruppe	Naturnahe Gehölze Amphibien Libellen Vögel
Maßnahmen	Wassergebundene Insekten Extensive Nutzung / Pflege - 1.3 Wasserstand anheben, Flächen vernässen - 4.13

Foto

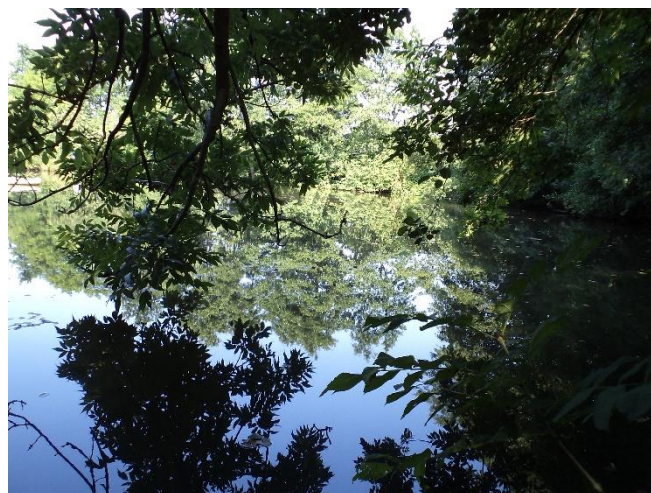
Fotodatei 7622_9_260712_1.JPG

Bildbeschreibung
Aufnahmerichtung



Fotodatei 7622_9_260712_2.JPG

Bildbeschreibung
Aufnahmerichtung



Erhebungsbogen

B

Projekt	Biotopkartierung Hamburg	Interne Nr.	79553
		DK5 DK5-GK	7622 7624
		DK5 - Name	Seefeld
Handlungsbedarf	Nein	Biotop-Nr. alt	9 6
Bearbeitung	BÜR	Kartierung	26.07.2012
Räumliche Abbildung	Fläche	Fläche / Länge [m²/m]	3311,988
Anzahl Abschnitte	1	Breite (lineare Abb.) [m]	

Teilflächenbeschreibung

Teilflächentyp		Teilflächen-Nr.	1
Biotoptyp	Brack, naturnah, nährstoffreich (2000)	Biotoptyp	SEB
- Zusatz	Bedeutung als Lebensraum gefährdeter Arten (*)	- gesetzl. Grundl.	
FFH-LRT		FFH-LRT	
Beschreibung		Entw.potential LRT	
		Hauptfläche	Ja
		Flächenanteil	100 %
		FFH-Unters.Fläche	Nein
		Saatgutfläche	Nein

Weitere Angaben

Merkmal	Wert
Boden	
Feuchte	7 - feucht
Reaktion	7 - neutral
Stickstoffgehalt	7 - stickstoffreich
Gewässer	
Böschungshöhe	0.50 m
Trübung	k - klar, keine Trübung
Färbung	-- keine
Standort, Relief	
Belichtung	6 - halbsonnig bis halbschattig
Zusätze - Btyp	vg - Ufergehölze
Veg. - Deckg./Ant.	
naturnahe Uferveg.	70 %
Schwimmbbl.veg.	10 %
Veg. - Zeigerwerte	
Anz. Wechselfeuchtezeiger	3
Anz. Überschwemmungsz.	1
Anz. Magerkeitszeiger (N < 4)	3
Anteil Magerkeitszeiger (N < 4)	9 %

Zeigerwerte der Pflanzenartenliste (Auswertung)

Standort	Belichtung	halbschattig	5,3
Boden	Feuchte	feucht	7,1
	Stickstoff (N)	stickstoffreich	6,8
	Reaktion	neutral	6,7
Vegetation	Mahdverträglichkeit	nicht völlig schnittunverträglich aber sehr schnittempfindlich	2,2
Zeigerwerte	Futterwert	geringwertiges Futter	3,4
	Wechselfeuchteanzeiger		3
	Giftpflanzen		0
	Überschw.anzeiger		1

Erhebungsbogen

B

Projekt	Biotopkartierung Hamburg		Interne Nr.	79553	
			DK5 DK5-GK	7622	7624
Handlungsbedarf	Nein		DK5 - Name	Seefeld	
Bearbeitung	BÜR	Kopie	Biotop-Nr. alt	9	6
Räumliche Abbildung	Fläche	Nein	Kartierung	26.07.2012	
Anzahl Abschnitte	1		Fläche / Länge [m²/m]	3311,988	
			Breite (lineare Abb.) [m]		

Pflanzenartenliste

Gruppe / Pflanzenart	MS	M	W	Vs	St	PA	Ph	Sz	VS	V	G	cf	§	Rote Liste			
														HH	ND	SH	D
Tracheobionta (Gefäßpflanzen)																	
Agrostis capillaris (Rotes Straußgras)	7	w		-	-												
Alliaria petiolata (Knoblauchsrauke)	7	z		-	-												
Alnus glutinosa (Schwarz-Erle)	7	h		B1	-												
Berula erecta (Aufrechte Berle)	7	w		-	-												
Calystegia sepium (Zaun-Winde)	7	w		-	-												
Crataegus monogyna (Eingrifflicher Weißdorn)	7	z		S	-												
Elymus repens (Gewöhnliche Quecke)	7	w		-	-												
Filipendula ulmaria (Mädesüß)	7	w		-	-												
Fraxinus excelsior (Gewöhnliche Esche)	7	h		B1	-												
Geum urbanum (Echte Nelkenwurz)	7	z		-	-												
Hydrocharis morsus-ranae (Froschbiß)	7	w		-	-									V	V		
Lysimachia vulgaris (Gewöhnlicher Gilbweiderich)	7	w		-	-												
Nymphaea alba (Weiße Seerose)	7	w		-	-								b	2			
Phalaris arundinacea (Rohr-Glanzgras)	7	w		-	-												
Phragmites australis (Schilf)	7	w		-	-												
Prunus spec. (Zwetsche)	7	w		-	-												
Ribes rubrum (Rote Johannisbeere)	7	w		-	-												
Rosa spec. (Rose)	7	w		-	-												
Rubus fruticosus agg. (Artengruppe Echte Brombeere)	7	z		-	-												
Sambucus nigra (Schwarzer Holunder)	7	w		-	-												
Taraxacum sect. Ruderalia (Artengruppe Gemeiner Löwenzahn)	7	w		-	-									D			
Urtica dioica (Große Brennessel)	7	w		-	-												
Anzahl Rote Liste Arten														3	1	1	
Anzahl Arten														22			

MS: Mengensystem; M: Mengenangabe, W: Bewertung der Art (FFH-Monitoring), Vs: Vegetationsschicht, St: Status, PA: Autor Phänologie; Ph: Phänologie, Sz: Soziabilität, VS: Vitalitätssystem; V: Vitalität, G: Geschlecht, cf: unsichere Bestimmung, §: Schutz nach BNatSchG, HH: Rote Liste Hamburg, Nds: Rote Liste Niedersachsen, SH: Rote Liste Schleswig-Holstein, D: Rote Liste Deutschland