

# Erhebungsbogen

**B**

<b>Projekt</b>	Biotopkartierung Hamburg	<b>Interne Nr.</b>	79600
		<b>DK5   DK5-GK</b>	7622 7624
		<b>DK5 - Name</b>	Seefeld
<b>Handlungsbedarf</b>	Nein	<b>Biotop-Nr.   alt</b>	54 122
<b>Bearbeitung</b>	BÜR	<b>Kartierung</b>	30.08.2012
<b>Räumliche Abbildung</b>	Fläche	<b>Fläche / Länge [m<sup>2</sup>/m]</b>	22465,2427
<b>Anzahl Abschnitte</b>	1	<b>Breite (lineare Abb.) [m]</b>	

<b>Gesetzlicher Schutz</b>	<b>_ kein gesetzl. Schutz kein gesetzlich geschütztes Biotop</b>	<b>Schutz nur teilweise</b>	<b>Nein</b>
----------------------------	--	-----------------------------	-------------

<b>Gesamtbewertung</b>	6 Wertvoll
- <b>Alter</b>	6 Biotop mittleren Alters, 50 bis 100 Jahre
- <b>Belastungsgrad</b>	7 Flächenhaft geringe oder Vorbelastung mit schwachem Einfluß
- <b>Ökolog. Funktion</b>	6 Hohe Bedeutung in einem Biotopkomplex, für den lokalen Biotopverbund oder als Puffer
- <b>Seltenheit</b>	6 Seltener Biotoptyp, ohne seltene oder bedrohte Pflges., ungesättigtes Artenspektrum, reliktsche RL-Arten

## Bestandsbeschreibung

Seit längerer Zeit brachliegendes, ehemaliges Weidegrünland, parallel zur Gose Elbe inklusive des alten Deichs. Das Gelände ist von zur Gose Elbe parallel, wie auch rechtwinklig zu dieser verlaufenden Beetgräben durchzogen, welche allesamt verlandet und teilweise nur noch schwach ausgeprägt sind. Die hochwüchsige Vegetation wird von Rohr-Glanzgras, Wolligem Honiggras und Glatthafer dominiert. Mit Lichtnelken, Malven und Labkraut ist die Fläche jedoch recht blütenreich. Zahlreiche Brachzeiger, wie Disteln und Brennnessel liegen in der Fläche verstreut. Im Bereich der ehemaligen Beetgräben kommen vermehrt Flatterbinse und Wasser-Schwaden vor. Zur Gose Elbe hin stehen vereinzelt Gehölze, vor allem Weißdorn.

## Vorkommen an Biotoptypen

1	TF	Typ	HF	F.Anteil
2	BTYP	Biotoptyp	- gesetzl. Grundl.	
3	Zusatz	Zusatz zum Biotoptypen		
4	LRT	Lebensraumtyp		
1	1		Ja	100 %
2	GMW	Artenreiche Weide frischer bis mittlerer Standorte (2000)		
3	b	Brache, keine Nutzung (b)		
1	2			0 %
2	SEB	Brack, naturnah, nährstoffreich (2000)		
3	-	schlechte Ausprägung (strukturarm, gestört, fragmenthaft, arm an typischen Arten) (-)		
1	3			0 %
2	HRS	Sonstiges Sukzessionsgebüsch (2000)		
3	XXX	keine Angabe (XXX)		

## Räumliche Lage

<b>Lagebeschreibung</b>	zw. Gose Elbe und Reitbrooker / Neuengammer Hinterdeich		
<b>Nachbarnutzung/en</b>	Gose-Elbe, Sammelgraben, Mäh-Grünland, Acker		
<b>Rechtswert (X)</b>	576913	<b>Hochwert (Y)</b>	5923816
<b>Bezirk</b>	Bergedorf	<b>Naturraum</b>	Vier- und Marschlande (673.10)
<b>Stadtteil (OT-Nr.)</b>	Reitbrook (609)	<b>Gemarkung</b>	Reitbrook (614)
<b>Digitaler Grünplan</b>	<input type="checkbox"/> Hafengesamtgebiet	<input type="checkbox"/> Ramsargebiet	<input type="checkbox"/> EG-Vogelschutzgeb.
<b>Ausgleichsflächen</b>	<input type="checkbox"/> Biosphärenreservat	<input type="checkbox"/> Nationalpark	<input type="checkbox"/>
<b>NSG / ND / LSG</b>	LSG Reitbrook [ HH-2033 / Anteil: 93% ]		
<b>FFH-GEBIET</b>			
<b>Wasserschutzgebiet</b>			

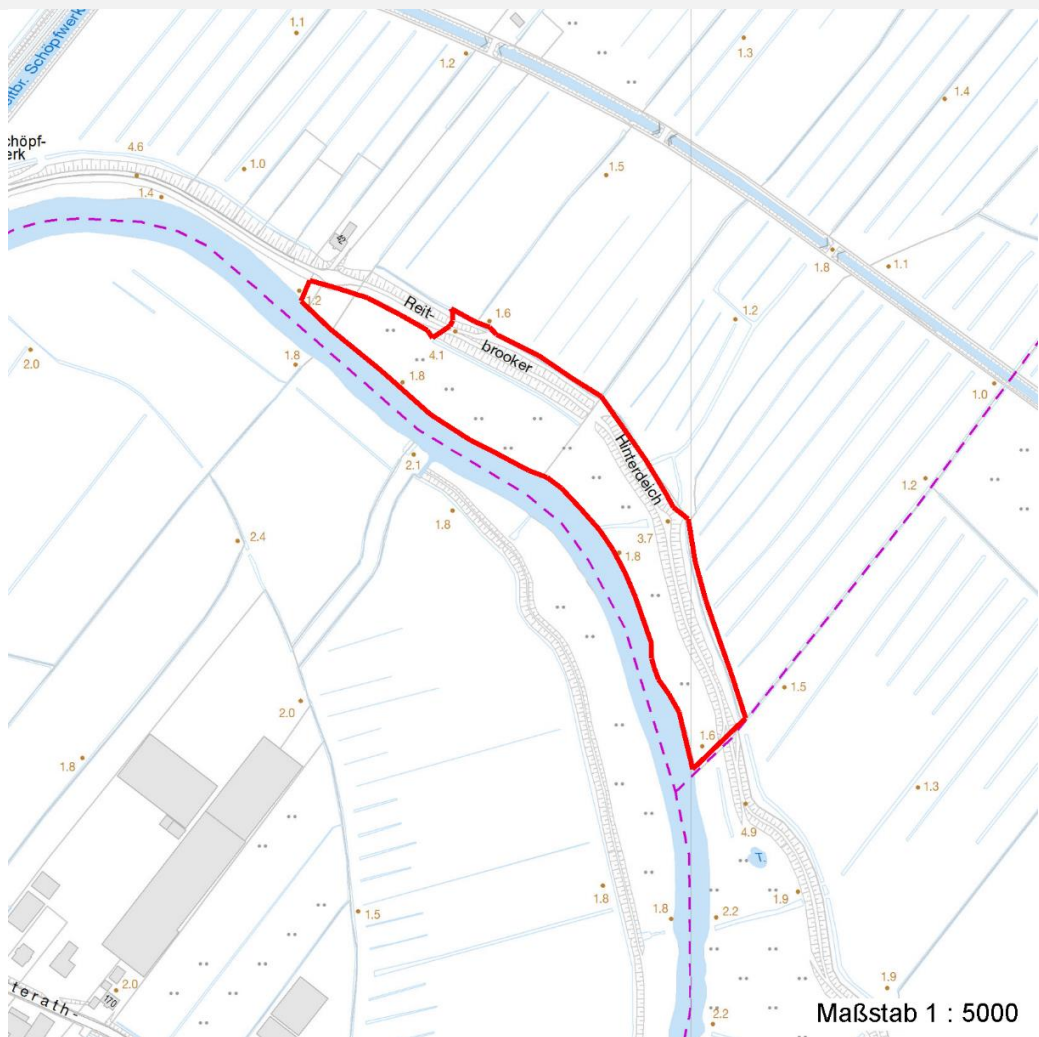
# Erhebungsbogen

**B**

<b>Projekt</b>	Biotopkartierung Hamburg	<b>Interne Nr.</b>	79600	
		<b>DK5   DK5-GK</b>	<b>7622</b>	7624
<b>Handlungsbedarf</b>	Nein	<b>DK5 - Name</b>	Seefeld	
<b>Bearbeitung</b>	BÜR	<b>Biotop-Nr.   alt</b>	<b>54</b>	122
<b>Räumliche Abbildung</b>	Fläche	<b>Kartierung</b>	30.08.2012	
<b>Anzahl Abschnitte</b>	1	<b>Fläche / Länge [m<sup>2</sup>/m]</b>	22465,2427	
		<b>Breite (lineare Abb.) [m]</b>		

## Räumliche Lage

Karte



## Weitere Erhebungsbögen

Interne Nr.	Interne Nr. Zuordnung	DK5	Biotop-Nr.	Kartierung	Zuordnung	DK5 (GK)	Biotop-Nr. (alt)
79600	58131	7622	31	26.06.2004	<	7624	63

Zuordnung: N = nachfolgende Kartierung, K = weitere Kartierungen (zeitlich vorher oder nachher)

## Foto

Interne Nr.	Index	Dateiname	Aufnahmerichtung
32478	0	7622_54_300812_1.JPG	
32479	0	7622_54_300812_2.JPG	
32480	0	7622_54_300812_3.JPG	

## Weitere Angaben

**Merkmal** **Wert**

Auswertung

17.04.2020

Seite 2 von 7

# Erhebungsbogen

**B**

<b>Projekt</b>	Biotopkartierung Hamburg		<b>Interne Nr.</b>	79600
			<b>DK5   DK5-GK</b>	7622 7624
<b>Handlungsbedarf</b>	Nein		<b>DK5 - Name</b>	Seefeld
<b>Bearbeitung</b>	BÜR	<b>Kopie</b> Nein	<b>Biotop-Nr.   alt</b>	54 122
<b>Räumliche Abbildung</b>	Fläche		<b>Kartierung</b>	30.08.2012
<b>Anzahl Abschnitte</b>	1		<b>Fläche / Länge [m<sup>2</sup>/m]</b>	22465,2427
			<b>Breite (lineare Abb.) [m]</b>	

## Weitere Angaben

Merkmal	Wert
Gefährdung / Einflüsse	Verunkrautung, Ruderalisierung
Wertgesichtspunkte	Artenreich Wichtige Pufferfunktion Teil eines größeren Biotopkomplexes Bestandteil der historischen Kulturlandschaft
zoologisch bedeutsame Strukturen	Blütenreiche Fluren Hochwüchsige Gras- und Krautfluren
Bedeutung für Tiergruppe	Blütenbesuchende Insekten Vögel Tagfalter Spinnen Insekten, allgemein Heuschrecken Hautflügler
Maßnahmen	Frühere Nutzung / Pflege wieder aufnehmen - 4.19 extensive Weidenutzung - 4.6

## Foto

**Fotodatei** 7622\_54\_300812\_1.JPG

**Bildbeschreibung**  
**Aufnahmerichtung**



**Fotodatei** 7622\_54\_300812\_2.JPG

**Bildbeschreibung**  
**Aufnahmerichtung**



# Erhebungsbogen

**B**

<b>Projekt</b>	Biotopkartierung Hamburg	<b>Interne Nr.</b>	79600
		<b>DK5   DK5-GK</b>	<b>7622</b> 7624
<b>Handlungsbedarf</b>	Nein	<b>DK5 - Name</b>	Seefeld
<b>Bearbeitung</b>	BÜR	<b>Biotop-Nr.   alt</b>	<b>54</b> 122
<b>Räumliche Abbildung</b>	Fläche	<b>Kartierung</b>	30.08.2012
<b>Anzahl Abschnitte</b>	1	<b>Fläche / Länge [m<sup>2</sup>/m]</b>	22465,2427
		<b>Breite (lineare Abb.) [m]</b>	

## Foto

**Fotodatei** 7622\_54\_300812\_3.JPG

**Bildbeschreibung**  
**Aufnahmerichtung**

**Fotodatei**

**Bildbeschreibung**  
**Aufnahmerichtung**



## Teilflächenbeschreibung

<b>Teilflächentyp</b>		<b>Teilflächen-Nr.</b>	1
<b>Biotoptyp</b>	Artenreiche Weide frischer bis mittlerer Standorte (2000)	<b>Biotoptyp</b>	GMW
- <b>Zusatz</b>	Brache, keine Nutzung (b)	- <b>gesetzl. Grundl.</b>	
<b>FFH-LRT</b>		<b>FFH-LRT</b>	
<b>Beschreibung</b>	Standort: inkl alter Deich	<b>Entw.potential LRT</b>	
		<b>Hauptfläche</b>	Ja
		<b>Flächenanteil</b>	100 %
		<b>FFH-Unters.Fläche</b>	Nein
		<b>Saatgutfläche</b>	Nein

# Erhebungsbogen

**B**

<b>Projekt</b>	Biotopkartierung Hamburg	<b>Interne Nr.</b>	79600
		<b>DK5   DK5-GK</b>	<b>7622</b> 7624
<b>Handlungsbedarf</b>	Nein	<b>DK5 - Name</b>	Seefeld
<b>Bearbeitung</b>	BÜR	<b>Biotop-Nr.   alt</b>	<b>54</b> 122
<b>Räumliche Abbildung</b>	Fläche	<b>Kartierung</b>	30.08.2012
<b>Anzahl Abschnitte</b>	1	<b>Fläche / Länge [m<sup>2</sup>/m]</b>	22465,2427
		<b>Breite (lineare Abb.) [m]</b>	

## Weitere Angaben

Merkmal	Wert
<b>Boden</b>	
Feuchte	6 - mäßig feucht und wechselfeucht
Reaktion	7 - neutral
Stickstoffgehalt	6 - mäßig stickstoffarm bis stickstoffreich
<b>Standort, Relief</b>	
Relief	divers
Belichtung	7 - halbsonnig
Luft	keine Besonderheiten
Zusätze - Btyp	de - auf Deich
<b>Veg. - Zeigerwerte</b>	
Anz. Wechselfeuchtezeiger	6
Anz. Überschwemmungsz.	2
Anz. Magerkeitszeiger (N < 4)	7
Anteil Magerkeitszeiger (N < 4)	12 %

## Zeigerwerte der Pflanzenartenliste (Auswertung)

<b>Standort</b>	<b>Belichtung</b>	halbsonnig	7,5
<b>Boden</b>	<b>Feuchte</b>	mäßig feucht und wechselfeucht	6,1
	<b>Stickstoff (N)</b>	mäßig stickstoffarm bis stickstoffreich	6,4
	<b>Reaktion</b>	neutral	6,9
<b>Vegetation</b>	<b>Mahdverträglichkeit</b>	mäßig schnittverträglich (erster Schnitt nicht vor 1. Juli)	5,4
<b>Zeigerwerte</b>	<b>Futterwert</b>	mäßige Futterqualität	4,4
	<b>Wechselfeuchteanzeiger</b>		6
	<b>Giftpflanzen</b>		1
	<b>Überschw.anzeiger</b>		2

## Pflanzenartenliste

Gruppe / Pflanzenart	MS	M	W	Vs	St	PA	Ph	Sz	VS	V	G	cf	Rote Liste					
													§	HH	ND	SH	D	
<b>Tracheobionta (Gefäßpflanzen)</b>																		
Achillea millefolium (Gewöhnliche Schafgarbe)	7	z		-	-													
Agrostis capillaris (Rotes Straußgras)	7	z		-	-													
Agrostis stolonifera (Ausläufer-Straußgras)	7	z		-	-													
Alnus glutinosa (Schwarz-Erle)	7	w		-	-													
Arrhenatherum elatius (Glatthafer)	7	h		-	-													
Carex hirta (Behaarte Segge)	7	w		-	-													
Cirsium arvense (Acker-Kratzdistel)	7	h		-	-													
Crataegus monogyna (Eingrifflicher Weißdorn)	7	z		-	-													
Dactylis glomerata (Wiesen-Knäuelgras)	7	z		-	-													
Dipsacus fullonum (Wilde Karde)	7	z		-	-													
Elymus repens (Gewöhnliche Quecke)	7	w		-	-													
Galium album (Weißes Labkraut)	7	w		-	-													
Galium verum (Echtes Labkraut)	7	z		-	-												3	
Glechoma hederacea (Gundermann)	7	w		-	-													
Glyceria maxima (Wasser-Schwaden)	7	w		-	-													
Holcus lanatus (Wolliges Honiggras)	7	h		-	-													

# Erhebungsbogen

**B**

<b>Projekt</b>	Biotopkartierung Hamburg	<b>Interne Nr.</b>	79600
		<b>DK5   DK5-GK</b>	<b>7622</b> 7624
		<b>DK5 - Name</b>	Seefeld
<b>Handlungsbedarf</b>	Nein	<b>Biotop-Nr.   alt</b>	<b>54</b> 122
<b>Bearbeitung</b>	BÜR	<b>Kartierung</b>	30.08.2012
<b>Räumliche Abbildung</b>	Fläche	<b>Fläche / Länge [m<sup>2</sup>/m]</b>	22465,2427
<b>Anzahl Abschnitte</b>	1	<b>Breite (lineare Abb.) [m]</b>	

## Pflanzenartenliste

Gruppe / Pflanzenart	MS	M	W	Vs	St	PA	Ph	Sz	VS	V	G	cf	§	Rote Liste			
														HH	ND	SH	D
Humulus lupulus (Hopfen)	7	w		-	-												
Juncus effusus (Flutter-Binse)	7	w		-	-												
Lotus corniculatus (Gewöhnlicher Hornklee)	7	w		-	-												V
Malva moschata (Moschus-Malve)	7	w		-	-												3
Persicaria amphibia (Wasser-Knöterich)	7	w		-	-												
Phalaris arundinacea (Rohr-Glanzgras)	7	h		-	-												
Phleum pratense (Wiesen-Lieschgras)	7	z		-	-												
Rosa canina (Hunds-Rose)	7	w		-	-												
Silene dioica (Rote Lichtnelke)	7	w		-	-												
Silene latifolia (Weiße Lichtnelke)	7	w		-	-												
Solanum dulcamara (Bittersüßer Nachtschatten)	7	w		-	-												
Urtica dioica (Große Brennessel)	7	h		-	-												
<b>Anzahl Rote Liste Arten</b>													<b>1</b>	<b>2</b>			
<b>Anzahl Arten</b>													<b>28</b>				

MS: Mengensystem; M: Mengenangabe, W: Bewertung der Art (FFH-Monitoring), Vs: Vegetationsschicht, St: Status, PA: Autor Phänologie; Ph: Phänologie, Sz: Soziabilität, VS: Vitalitätssystem; V: Vitalität, G: Geschlecht, cf: unsichere Bestimmung, §: Schutz nach BNatSchG, HH: Rote Liste Hamburg, Nds: Rote Liste Niedersachsen, SH: Rote Liste Schleswig-Holstein, D: Rote Liste Deutschland

## Teilflächenbeschreibung

<b>Teilflächentyp</b>		<b>Teilflächen-Nr.</b>	2
<b>Biotoptyp</b>	Brack, naturnah, nährstoffreich (2000)	<b>Biotoptyp</b>	SEB
- <b>Zusatz</b>	schlechte Ausprägung (strukturarm, gestört, fragmenthaft, arm an typischen Arten) (-)	- <b>gesetzl. Grundl.</b>	
<b>FFH-LRT Beschreibung</b>		<b>FFH-LRT Entw.potential LRT</b>	
		<b>Hauptfläche</b>	
		<b>Flächenanteil</b>	0 %
		<b>FFH-Unters.Fläche</b>	Nein
		<b>Saatgutfläche</b>	Nein

## Teilflächenbeschreibung

<b>Teilflächentyp</b>		<b>Teilflächen-Nr.</b>	3
<b>Biotoptyp</b>	Sonstiges Sukzessionsgebüsch (2000)	<b>Biotoptyp</b>	HRS
- <b>Zusatz</b>	keine Angabe (XXX)	- <b>gesetzl. Grundl.</b>	
<b>FFH-LRT Beschreibung</b>		<b>FFH-LRT Entw.potential LRT</b>	
		<b>Hauptfläche</b>	
		<b>Flächenanteil</b>	0 %
		<b>FFH-Unters.Fläche</b>	Nein
		<b>Saatgutfläche</b>	Nein

## Erhebungsbogen

**B**

<b>Projekt</b>	Biotopkartierung Hamburg			<b>Interne Nr.</b>	79600	
				<b>DK5   DK5-GK</b>	<b>7622</b>	7624
				<b>DK5 - Name</b>	Seefeld	
<b>Handlungsbedarf</b>	Nein			<b>Biotop-Nr.   alt</b>	<b>54</b>	122
<b>Bearbeitung</b>	BÜR	<b>Kopie</b>	Nein	<b>Kartierung</b>	30.08.2012	
<b>Räumliche Abbildung</b>	Fläche			<b>Fläche / Länge [m<sup>2</sup>/m]</b>	22465,2427	
<b>Anzahl Abschnitte</b>	1			<b>Breite (lineare Abb.) [m]</b>		