

# Erhebungsbogen

**B**

<b>Projekt</b>	Biotopkartierung Hamburg		<b>Interne Nr.</b>	79341
			<b>DK5   DK5-GK</b>	7622 7622
			<b>DK5 - Name</b>	Seefeld
<b>Handlungsbedarf</b>	Nein		<b>Biotop-Nr.   alt</b>	4 193
<b>Bearbeitung</b>	BRA	<b>Kopie</b> Nein	<b>Kartierung</b>	24.10.2012
<b>Räumliche Abbildung</b>	Fläche		<b>Fläche / Länge [m²/m]</b>	10628,6579
<b>Anzahl Abschnitte</b>	1		<b>Breite (lineare Abb.) [m]</b>	

<b>Gesetzlicher Schutz</b>	§ 14 (2) 2.3 Feldgehölze	<b>Schutz nur teilweise</b>	Nein
----------------------------	--------------------------	-----------------------------	------

<b>Gesamtbewertung</b>	6 Wertvoll
– <b>Alter</b>	7 Biotop hohen Alters, 100 bis 200 Jahre
– <b>Belastungsgrad</b>	6 Flächenhaft geringe oder örtlich stärkere oder Vorbelastung mit deutlichem Einfluß
– <b>Ökolog. Funktion</b>	6 Hohe Bedeutung in einem Biotopkomplex, für den lokalen Biotopverbund oder als Puffer
– <b>Seltenheit</b>	6 Seltener Biotoptyp, ohne seltene oder bedrohte Pflges., ungesättigtes Artenspektrum, reliktsische RL-Arten

## Bestandsbeschreibung

Seit längerem ungenutzte Beetstücke, eventuell mit früherem Obstbaumbestand und Obstwiesennutzung. Seit langem aus der Nutzung genommen. Beet-Graben-Relief mit Niveauunterschieden von über 1 m. Die Beetgräben (Teilfläche 2) führen z.T. 0,5 m bis 1 m unter dem benachbarten Gelände noch Restwasser, sind z.T. aber auch ausgetrocknet. Teils vollständig überschattet durch die umstehenden Bäume, teils etwas besonnt, dann oft von artenarmen, nitrophytischen Röhrichtern und Flutrasen überwachsen, mit hohem Laubeintrag. Die Beete werden z.T. von Brennesselfluren eingenommen, teils haben sich die Erlensäume, die entlang der Grabenränder dominieren, auch in die Fläche hinein ausgebreitet. Teils ist Dornengebüsch etwas verbreiteter. Einzelne Obstbäume deuten auf die frühere Obstwiesennutzung hin. Die Stammdicken der Schwarzerlen liegen bei etwa 30 bis 40 cm, die Wuchshöhen der Bäume bei oft nur um 10 m, mitunter etwas höher. Offenbar wird der Bestand - zumindest von Wildtieren - regelmäßig durchzogen. Es sind Trampelpfade am Grund der Gehölze erkennbar. Im Wesentlichen sind die Gehölze jedoch sehr naturnah entwickelt und offenbar auch recht ungestört. Vermutlich wertvolle Unterstände für Wildtiere im Gebiet, recht strukturreich. Örtlich gibt es kleinere Fütterungseinrichtungen für Wildtiere, so dass v.a. eine jagdliche Nutzung des Gebietes wahrscheinlich ist.

## Vorkommen an Biotoptypen

1	TF	Typ	HF	F.Anteil
2	BTYP	Biotoptyp	- gesetzl. Grundl.	
3	Zusatz	Zusatz zum Biotoptypen		
4	LRT	Lebensraumtyp		
1	1		Ja	90 %
2	HGF	Naturnahes Gehölz feuchter bis nasser Standorte (2000)		
1	2			10 %
2	XXX	Zuordnung eines Biotoptyps fehlt! (2000)		

## Räumliche Lage

<b>Lagebeschreibung</b>	Nördlich des Nördlichen Kirchwerder Sammelgrabens, westlich des Seefelder Schöpfwerksgraben			
<b>Nachbarnutzung/en</b>	Grünland, Gräben			
<b>Rechtswert (X)</b>	577117	<b>Hochwert (Y)</b>	5922049	
<b>Bezirk</b>	Bergedorf	<b>Naturraum</b>	Vier- und Marschlande (673.10)	
<b>Stadtteil (OT-Nr.)</b>	Kirchwerder (607)	<b>Gemarkung</b>	Kirchwerder (607)	
<b>Digitaler Grünplan</b>	<input type="checkbox"/> Hafengesamtgebiet	<input type="checkbox"/> Ramsargebiet	<input type="checkbox"/> EG-Vogelschutzgeb.	<input type="checkbox"/>
<b>Ausgleichsflächen</b>	<input type="checkbox"/> Biosphärenreservat	<input type="checkbox"/> Nationalpark	<input type="checkbox"/>	
<b>NSG / ND / LSG</b>	NSG Kirchwerder Wiesen [ HH-605 / Anteil: 72% ]			
<b>FFH-GEBIET</b>	Kirchwerder Wiesen [ DE 2526-304 / Anteil: 72% ]			
<b>Wasserschutzgebiet</b>				

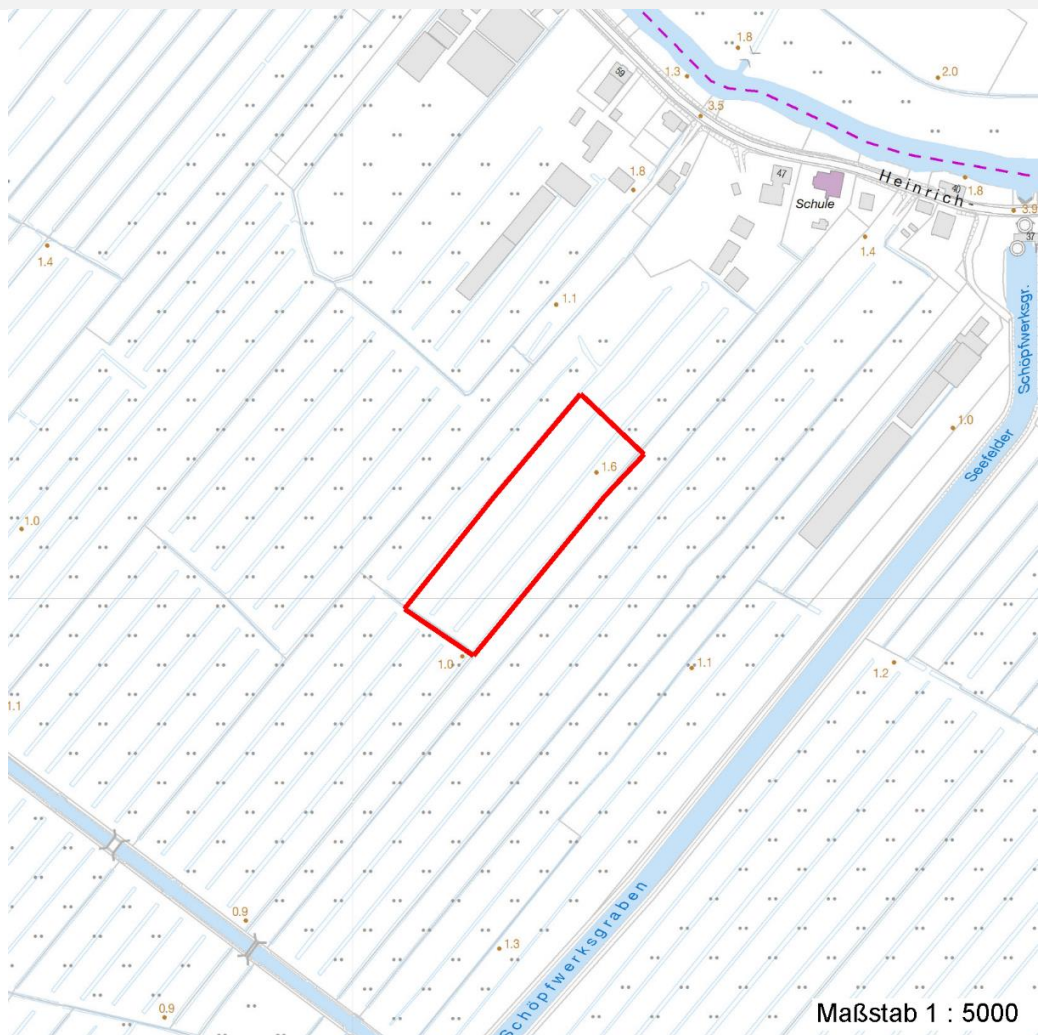
# Erhebungsbogen

**B**

<b>Projekt</b>	Biotopkartierung Hamburg		<b>Interne Nr.</b>	79341
			<b>DK5   DK5-GK</b>	7622      7622
<b>Handlungsbedarf</b>	Nein		<b>DK5 - Name</b>	Seefeld
<b>Bearbeitung</b>	BRA	<b>Kopie</b>	Nein	<b>Biotop-Nr.   alt</b>
<b>Räumliche Abbildung</b>	Fläche		<b>Kartierung</b>	24.10.2012
<b>Anzahl Abschnitte</b>	1		<b>Fläche / Länge [m<sup>2</sup>/m]</b>	10628,6579
			<b>Breite (lineare Abb.) [m]</b>	

## Räumliche Lage

Karte



## Weitere Erhebungsbögen

Interne Nr.	Interne Nr. Zuordnung	DK5	Biotop-Nr.	Kartierung	Zuordnung	DK5 (GK)	Biotop-Nr. (alt)
79341	58199	7622	4	22.09.2004	K	7622	193

Zuordnung: N = nachfolgende Kartierung, K = weitere Kartierungen (zeitlich vorher oder nachher)

## Foto

Interne Nr.	Index	Dateiname	Aufnahmerichtung
34534	0	7622_4_241012_1.JPG	
34535	0	7622_4_241012_2.JPG	

## Weitere Angaben

Merkmal	Wert
Auswertung	

# Erhebungsbogen

**B**

<b>Projekt</b>	Biotopkartierung Hamburg	<b>Interne Nr.</b>	79341
		<b>DK5   DK5-GK</b>	<b>7622</b> 7622
<b>Handlungsbedarf</b>	Nein	<b>DK5 - Name</b>	Seefeld
<b>Bearbeitung</b>	BRA	<b>Biotop-Nr.   alt</b>	<b>4</b> 193
<b>Räumliche Abbildung</b>	Fläche	<b>Kartierung</b>	24.10.2012
<b>Anzahl Abschnitte</b>	1	<b>Fläche / Länge [m<sup>2</sup>/m]</b>	10628,6579
		<b>Breite (lineare Abb.) [m]</b>	

## Weitere Angaben

Merkmal	Wert
Gefährdung / Einflüsse	Nur mäßig artenreich, vermutlich aufgrund früherer intensiverer Nutzungen, aber auch aufgrund der Ausschattung des Gebietes, relativ niedrig gelegene Wasserstände.
Wertgesichtspunkte	Naturnah, ungestört, deckungsreich, totholzreich, als Brutvogelhabitat, Insekten-Lebensraum und Unterstand für Wildtiere günstig.
zoologisch bedeutsame Strukturen	Alte Bäume mit Höhlen Dichte Gehölzstruktur Spontane Vegetation jeder Form Naturnahe Gehölze
Bedeutung für Tiergruppe	Hochwüchsige Gras- und Krautfluren Amphibien, Sommerquartiere Kleinsäuger Vögel
Maßnahmen	Der Wasserstand im Gebiet sollte auf möglichst hohem Niveau liegen. Auch weiterhin keine Nutzungen betreiben.

## Foto

**Fotodatei**      7622\_4\_241012\_1.JPG

**Bildbeschreibung**  
**Aufnahmerichtung**



**Fotodatei**      7622\_4\_241012\_2.JPG

**Bildbeschreibung**  
**Aufnahmerichtung**



## Teilflächenbeschreibung

<b>Teilflächentyp</b>		<b>Teilflächen-Nr.</b>	1
<b>Biototyp</b>	Naturnahes Gehölz feuchter bis nasser Standorte (2000)	<b>Biototyp</b>	HGF
- <b>Zusatz</b>		- <b>gesetzl. Grundl.</b>	
<b>FFH-LRT</b>		<b>FFH-LRT</b>	
<b>Beschreibung</b>		<b>Entw.potential LRT</b>	
		<b>Hauptfläche</b>	Ja
		<b>Flächenanteil</b>	90 %
		<b>FFH-Unters.Fläche</b>	Nein
		<b>Saatgutfläche</b>	Nein

# Erhebungsbogen

**B**

<b>Projekt</b>	Biotopkartierung Hamburg	<b>Interne Nr.</b>	79341
		<b>DK5   DK5-GK</b>	<b>7622</b> 7622
<b>Handlungsbedarf</b>	Nein	<b>DK5 - Name</b>	Seefeld
<b>Bearbeitung</b>	BRA	<b>Biotop-Nr.   alt</b>	<b>4</b> 193
<b>Räumliche Abbildung</b>	Fläche	<b>Kartierung</b>	24.10.2012
<b>Anzahl Abschnitte</b>	1	<b>Fläche / Länge [m²/m]</b>	10628,6579
		<b>Breite (lineare Abb.) [m]</b>	

## Weitere Angaben

Merkmal	Wert
<b>Boden</b>	
Feuchte	6 - mäßig feucht und wechselfeucht
Reaktion	7 - neutral
Stickstoffgehalt	7 - stickstoffreich
<b>Standort, Relief</b>	
Belichtung	7 - halbsonnig
<b>Veg. - Zeigerwerte</b>	
Anz. Wechselfeuchtezeiger	3
Anz. Überschwemmungsz.	6
Anz. Magerkeitszeiger (N < 4)	1
Anteil Magerkeitszeiger (N < 4)	0 %
<b>Veg. - Soziologie</b>	
BfN Schlüssel	19 - Artemisietea (Ausdauernde Stickstoff-Krautfluren) 27 - Phragmitetea (Röhrichte und Großseggenrieder) @9999@ - Laubwälder und verwandte Ges.

## Zeigerwerte der Pflanzenartenliste (Auswertung)

<b>Standort</b>	<b>Belichtung</b>	halbsonnig bis halbschattig	6,4
<b>Boden</b>	<b>Feuchte</b>	mäßig feucht und wechselfeucht	6
	<b>Stickstoff (N)</b>	stickstoffreich	6,7
	<b>Reaktion</b>	neutral	7,1
<b>Vegetation</b>	<b>Mahdverträglichkeit</b>	mäßig schnittverträglich (erster Schnitt nicht vor 1. Juli)	4,5
<b>Zeigerwerte</b>	<b>Futterwert</b>	sehr geringwertiges Futter	2,1
	<b>Wechselfeuchteanzeiger</b>		3
	<b>Giftpflanzen</b>		2
	<b>Überschw.anzeiger</b>		6

## Pflanzenartenliste

Gruppe / Pflanzenart	MS	M	W	Vs	St	PA	Ph	Sz	VS	V	G	cf	§	Rote Liste				
														HH	ND	SH	D	
<b>Tracheobionta (Gefäßpflanzen)</b>																		
Aegopodium podagraria (Giersch)	7	w		-	-													
Alnus glutinosa (Schwarz-Erle)	7	z		-	-													
Calystegia sepium (Zaun-Winde)	7	w		-	-													
Carex acuta (Schlank-Segge)	7	w		-	-										V			
Cirsium arvense (Acker-Kratzdistel)	7	w		-	-													
Cirsium palustre (Sumpf-Kratzdistel)	7	w		-	-													
Crataegus monogyna (Eingrifflicher Weißdorn)	7	h		-	-													
Dactylis glomerata (Wiesen-Knäuelgras)	7	z		-	-													
Elymus repens (Gewöhnliche Quecke)	7	w		-	-													
Galium aparine (Kletten-Labkraut)	7	z		-	-													
Galium palustre (Sumpf-Labkraut)	7	w		-	-													
Glechoma hederacea (Gundermann)	7	h		-	-													
Holcus lanatus (Wolliges Honiggras)	7	w		-	-													
Impatiens parviflora (Kleinblütiges Springkraut)	7	w		-	-													

# Erhebungsbogen

**B**

<b>Projekt</b>	Biotopkartierung Hamburg	<b>Interne Nr.</b>	79341
		<b>DK5   DK5-GK</b>	<b>7622</b> 7622
<b>Handlungsbedarf</b>	Nein	<b>DK5 - Name</b>	Seefeld
<b>Bearbeitung</b>	BRA	<b>Biotop-Nr.   alt</b>	<b>4</b> 193
<b>Räumliche Abbildung</b>	Fläche	<b>Kartierung</b>	24.10.2012
<b>Anzahl Abschnitte</b>	1	<b>Fläche / Länge [m<sup>2</sup>/m]</b>	10628,6579
		<b>Breite (lineare Abb.) [m]</b>	

## Pflanzenartenliste

Gruppe / Pflanzenart	MS	M	W	Vs	St	PA	Ph	Sz	VS	V	G	cf	Rote Liste					
													§	HH	ND	SH	D	
Iris pseudacorus (Gelbe Schwertlilie)	7	w		-	-									b				
Juncus effusus (Flatter-Binse)	7	w		-	-													
Lycopus europaeus (Gewöhnlicher Wolfstrapp)	7	w		-	-													
Malus domestica (Kultur-Apfel)	7	w		-	-													
Phalaris arundinacea (Rohr-Glanzgras)	7	w		-	-													
Poa trivialis (Gewöhnliches Rispengras)	7	z		-	-													
Prunus domestica (Kultur-Pflaume)	7	w		-	-													
Quercus robur (Stiel-Eiche)	7	w		-	-													
Rosa canina (Hunds-Rose)	7	w		-	-													
Rosa spec. (Rose)	7	w		-	-													
Rumex obtusifolius (Stumpfbblätteriger Ampfer)	7	w		-	-													
Salix alba (Silber-Weide)	7	z		-	-													
Sambucus nigra (Schwarzer Holunder)	7	w		-	-													
Solanum dulcamara (Bittersüßer Nachtschatten)	7	w		-	-													
Urtica dioica (Große Brennessel)	7	h		-	-													
<b>Anzahl Rote Liste Arten</b>													<b>1</b>					
<b>Anzahl Arten</b>													<b>29</b>					

MS: Mengensystem; M: Mengenangabe, W: Bewertung der Art (FFH-Monitoring), Vs: Vegetationsschicht, St: Status, PA: Autor Phänologie; Ph: Phänologie, Sz: Soziabilität, VS: Vitalitätssystem; V: Vitalität, G: Geschlecht, cf: unsichere Bestimmung, §: Schutz nach BNatSchG, HH: Rote Liste Hamburg, Nds: Rote Liste Niedersachsen, SH: Rote Liste Schleswig-Holstein, D: Rote Liste Deutschland

## Teilflächenbeschreibung

<b>Teilflächentyp</b>		<b>Teilflächen-Nr.</b>	2
<b>Biotoptyp</b>	Zuordnung eines Biotoptyps fehlt! (2000)	<b>Biotoptyp</b>	XXX
- <b>Zusatz</b>		- <b>gesetzl. Grundl.</b>	
<b>FFH-LRT</b>		<b>FFH-LRT</b>	
<b>Beschreibung</b>		<b>Entw.potential LRT</b>	
		<b>Hauptfläche</b>	
		<b>Flächenanteil</b>	10 %
		<b>FFH-Unters.Fläche</b>	Nein
		<b>Saatgutfläche</b>	Nein

## Zeigerwerte der Pflanzenartenliste (Auswertung)

<b>Standort</b>	<b>Belichtung</b>	halbsonnig	7,1
<b>Boden</b>	<b>Feuchte</b>	naß	8,4
	<b>Stickstoff (N)</b>	stickstoffreich	6,8
	<b>Reaktion</b>	schwach sauer	5,6
<b>Vegetation</b>	<b>Mahdverträglichkeit</b>	mäßig schnittverträglich (erster Schnitt nicht vor 1. Juli)	5,1
<b>Zeigerwerte</b>	<b>Futterwert</b>	geringwertiges Futter	3,3
	<b>Wechselfeuchteanzeiger</b>		2
	<b>Giftpflanzen</b>		2
	<b>Überschw.anzeiger</b>		2

# Erhebungsbogen

**B**

<b>Projekt</b>	Biotopkartierung Hamburg	<b>Interne Nr.</b>	79341
		<b>DK5   DK5-GK</b>	<b>7622</b> 7622
<b>Handlungsbedarf</b>	Nein	<b>DK5 - Name</b>	Seefeld
<b>Bearbeitung</b>	BRA	<b>Biotop-Nr.   alt</b>	<b>4</b> 193
<b>Räumliche Abbildung</b>	Fläche	<b>Kartierung</b>	24.10.2012
<b>Anzahl Abschnitte</b>	1	<b>Fläche / Länge [m<sup>2</sup>/m]</b>	10628,6579
		<b>Breite (lineare Abb.) [m]</b>	

Gruppe / Pflanzenart	MS	M	W	Vs	St	PA	Ph	Sz	VS	V	G	cf	Rote Liste						
													§	HH	ND	SH	D		
<b>Tracheobionta (Gefäßpflanzen)</b>																			
Agrostis stolonifera (Ausläufer-Straußgras)	7	w		-	-														
Dryopteris carthusiana (Dorniger Wurmfarne)	7	w		-	-														
Dryopteris dilatata (Breitblättriger Wurmfarne)	7	w		-	-														
Glechoma hederacea (Gundermann)	7	w		-	-														
Glyceria fluitans (Flutender Schwaden)	7	h		-	-														
Glyceria maxima (Wasser-Schwaden)	7	z		-	-														
Iris pseudacorus (Gelbe Schwertlilie)	7	z		-	-												b		
Juncus effusus (Flatter-Binse)	7	z		-	-														
Poa trivialis (Gewöhnliches Rispengras)	7	z		-	-														
Solanum dulcamara (Bittersüßer Nachtschatten)	7	w		-	-														
Sparganium erectum (Ästiger Igelkolben)	7	w		-	-														
Urtica dioica (Große Brennnessel)	7	w		-	-														
	<b>Anzahl Rote Liste Arten</b>																		
	<b>Anzahl Arten</b>										12								

MS: Mengensystem; M: Mengenangabe, W: Bewertung der Art (FFH-Monitoring), Vs: Vegetationsschicht, St: Status, PA: Autor Phänologie; Ph: Phänologie, Sz: Soziabilität, VS: Vitalitätssystem; V: Vitalität, G: Geschlecht, cf: unsichere Bestimmung, §: Schutz nach BNatSchG, HH: Rote Liste Hamburg, Nds: Rote Liste Niedersachsen, SH: Rote Liste Schleswig-Holstein, D: Rote Liste Deutschland