

Erhebungsbogen

B

Projekt	Biotopkartierung Hamburg	Interne Nr.	58199
		DK5 DK5-GK	7622 7622
		DK5 - Name	Seefeld
Handlungsbedarf	Nein	Biotop-Nr. alt	4 193
Bearbeitung	BRA	Kartierung	22.09.2004
Räumliche Abbildung	Fläche	Fläche / Länge [m²/m]	10628,6538
Anzahl Abschnitte	1	Breite (lineare Abb.) [m]	

Gesetzlicher Schutz	§ 14 (2) 2.3 Feldgehölze	Schutz nur teilweise	Nein
----------------------------	--------------------------	-----------------------------	-------------

Gesamtbewertung	5	Noch wertvoll, gut entwicklungsfähig
– Alter	5	Biotop mittleren Alters, 20 bis 50 Jahre
– Belastungsgrad		
– Ökolog. Funktion	6	Hohe Bedeutung in einem Biotopkomplex, für den lokalen Biotopverbund oder als Puffer
– Seltenheit	5	Seltener Biotoptyp, floristisch stark verarmt, ohne seltener Pflges. od. verbr. artenreicher Biotoptyp

Bestandsbeschreibung

Vermutlich ältere Obstbaumbrache. Seit langem ungenutzt, mit sich auswachsenden Erlenbeständen entlang der Gräben, alternden Obstbäumen und starker Beschattung am Boden. Offenere Bereiche werden von halbruderalen Halbschattenfluren aus Brennessel, Quecke und Acker-Kratzdiestel eingenommen. Die Vegetation ist insgesamt nitrophytisch und artenarm, von früheren Nährstoffeinträgen und Störungen geprägt. Die Bäume erreichen derzeit Wuchshöhen um 6 m und Stammdicken um 30 cm. Die Brache ist noch verhältnismäßig jung. Innerhalb des Bestandes sind breite Grabenmulden vorhanden, die jedoch aktuell kein Wasser führen und stark von Flutrasen und Feucharten überwachsen sind. Sie wurden in den Bestand integriert.

Vorkommen an Biotoptypen

1	TF	Typ	HF	F.Anteil
2	BTYP	Biotoptyp	- gesetzl. Grundl.	
3	Zusatz	Zusatz zum Biotoptypen		
4	LRT	Lebensraumtyp		
1	1		Ja	100 %
2	HGM	Naturnahes Gehölz mittlerer Standorte (2000)		

Räumliche Lage

Lagebeschreibung	W Seefelder Schöpfwerksgraben, N Nördl. Kirchw. Sammelgraben		
Nachbarnutzung/en	Intensivgrünland		
Rechtswert (X)	577117	Hochwert (Y)	5922049
Bezirk	Bergedorf	Naturraum	Vier- und Marschlande (673.10)
Stadtteil (OT-Nr.)	Kirchwerder (607)	Gemarkung	Kirchwerder (607)
Digitaler Grünplan	<input type="checkbox"/> Hafengesamtgebiet	<input type="checkbox"/> Ramsargebiet	<input type="checkbox"/> EG-Vogelschutzgeb.
Ausgleichsflächen	<input type="checkbox"/> Biosphärenreservat	<input type="checkbox"/> Nationalpark	<input type="checkbox"/>
NSG / ND / LSG	NSG Kirchwerder Wiesen [HH-605 / Anteil: 72%]		
FFH-GEBIET	Kirchwerder Wiesen [DE 2526-304 / Anteil: 72%]		
Wasserschutzgebiet			

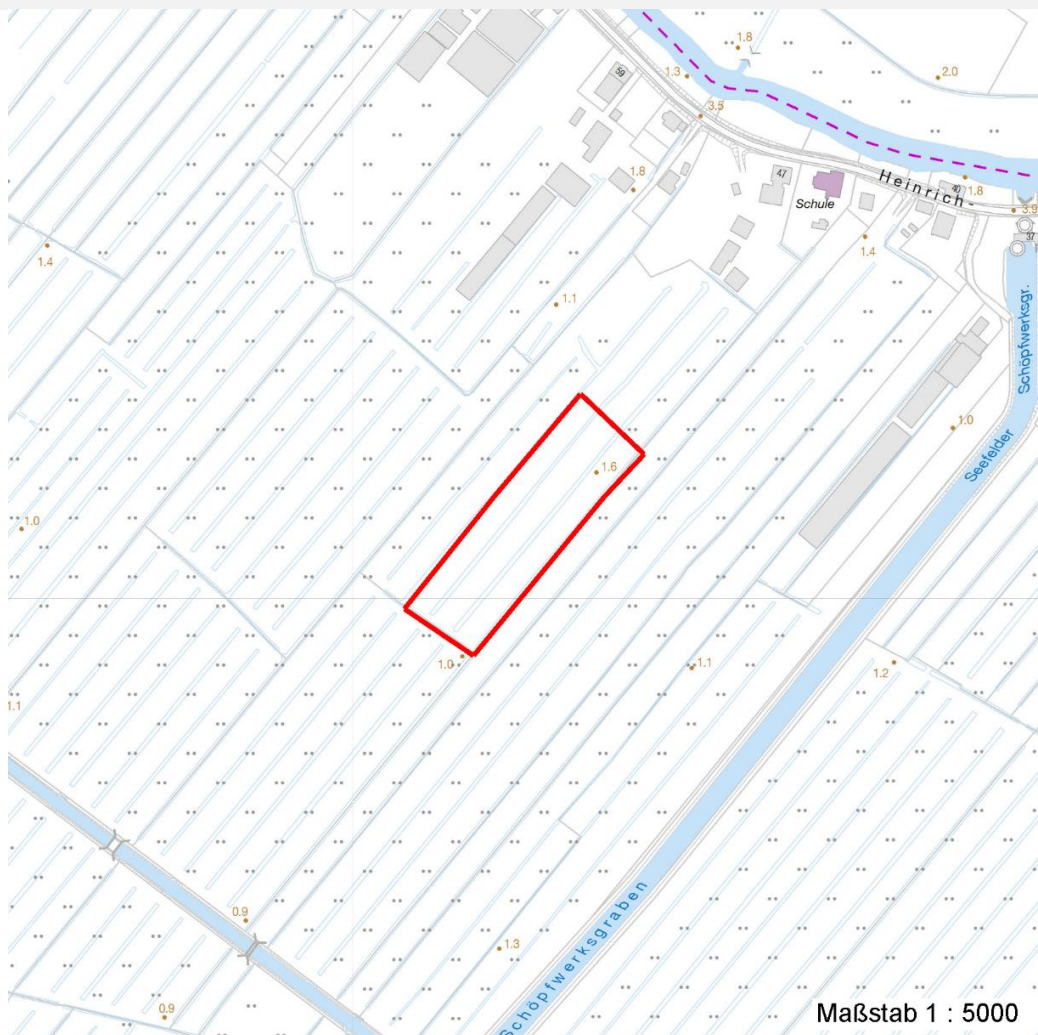
Erhebungsbogen

B

Projekt	Biotopkartierung Hamburg	Interne Nr.	58199
		DK5 DK5-GK	7622 7622
		DK5 - Name	Seefeld
Handlungsbedarf	Nein	Biotop-Nr. alt	4 193
Bearbeitung	BRA	Kartierung	22.09.2004
Räumliche Abbildung	Fläche	Fläche / Länge [m²/m]	10628,6538
Anzahl Abschnitte	1	Breite (lineare Abb.) [m]	

Räumliche Lage

Karte



Weitere Erhebungsbögen

Interne Nr.	Interne Nr. Zuordnung	DK5	Biotop-Nr.	Kartierung	Zuordnung	DK5 (GK)	Biotop-Nr. (alt)
58199	79341	7622	4	24.10.2012	K	7622	193

Zuordnung: N = nachfolgende Kartierung, K = weitere Kartierungen (zeitlich vorher oder nachher)

Weitere Angaben

Merkmal	Wert
Auswertung	
Gefährdung / Einflüsse	Verarmung durch Aufgabe der Nutzung.
Wertgesichtspunkte	Strukturreich, totholzreich, ungestört, naturnahe Entwicklung.
zoologisch bedeutsame Strukturen	Dichte spontane Gebüsch
	Spontane Vegetation jeder Form
	Totholz
Bedeutung für Tiergruppe	Großsäuger

Erhebungsbogen

B

Projekt	Biotopkartierung Hamburg	Interne Nr.	58199
		DK5 DK5-GK	7622 7622
Handlungsbedarf	Nein	DK5 - Name	Seefeld
Bearbeitung	BRA	Biotop-Nr. alt	4 193
Räumliche Abbildung	Fläche	Kartierung	22.09.2004
Anzahl Abschnitte	1	Fläche / Länge [m²/m]	10628,6538
		Breite (lineare Abb.) [m]	

Weitere Angaben

Merkmal	Wert
Maßnahmen	Kleinsäuger Insekten, allgemein Vögel Flächen weiterhin der Sukzession überlassen, möglichst hohe Wasserstände im Gebiet einstellen.

Teilflächenbeschreibung

Teilflächentyp		Teilflächen-Nr.	1
Biototyp	Naturnahes Gehölz mittlerer Standorte (2000)	Biototyp	HGM
- Zusatz		- gesetzl. Grundl.	
FFH-LRT		FFH-LRT	
Beschreibung		Entw.potential LRT	
		Hauptfläche	Ja
		Flächenanteil	100 %
		FFH-Unters.Fläche	Nein
		Saatgutfläche	Nein

Zeigerwerte der Pflanzenartenliste (Auswertung)

Standort	Belichtung	halbsonnig bis halbschattig	6,3
Boden	Feuchte	feucht	6,9
	Stickstoff (N)	stickstoffreich	6,9
	Reaktion	schwach sauer	6,4
Vegetation	Mahdverträglichkeit	mäßig schnittverträglich (erster Schnitt nicht vor 1. Juli)	4,9
Zeigerwerte	Futterwert	geringwertiges Futter	2,6
	Wechselfeuchteanzeiger		3
	Giftpflanzen		2
	Überschw.anzeiger		6

Pflanzenartenliste

Gruppe / Pflanzenart	MS	M	W	Vs	St	PA	Ph	Sz	VS	V	G	cf	§	Rote Liste			
														HH	ND	SH	D
Tracheobionta (Gefäßpflanzen)																	
Aegopodium podagraria (Giersch)	7	w		-													
Alnus glutinosa (Schwarz-Erle)	7	h		-													
Carex acuta (Schlank-Segge)	7	w		-											V		
Cirsium arvense (Acker-Kratzdistel)	7	z		-													
Cirsium palustre (Sumpf-Kratzdistel)	7	w		-													
Crataegus monogyna (Eingrifflicher Weißdorn)	7	z		-													
Dactylis glomerata (Wiesen-Knäuelgras)	7	z		-													
Elymus repens (Gewöhnliche Quecke)	7	z		-													
Galium palustre (Sumpf-Labkraut)	7	w		-													
Glechoma hederacea (Gundermann)	7	h		-													
Glyceria fluitans (Flutender Schwaden)	7	w		-													
Holcus lanatus (Wolliges Honiggras)	7	z		-													

Erhebungsbogen

B

Projekt	Biotopkartierung Hamburg	Interne Nr.	58199
		DK5 DK5-GK	7622 7622
Handlungsbedarf	Nein	DK5 - Name	Seefeld
Bearbeitung	BRA	Biotop-Nr. alt	4 193
Räumliche Abbildung	Fläche	Kartierung	22.09.2004
Anzahl Abschnitte	1	Fläche / Länge [m²/m]	10628,6538
		Breite (lineare Abb.) [m]	

Gruppe / Pflanzenart	MS	M	W	Vs	St	PA	Ph	Sz	VS	V	G	cf	Rote Liste						
													§	HH	ND	SH	D		
Iris pseudacorus (Gelbe Schwertlilie)	7	w		-										b					
Juncus effusus (Flutter-Binse)	7	z		-															
Lycopus europaeus (Gewöhnlicher Wolfstrapp)	7	w		-															
Malus domestica (Kultur-Apfel)	7	w		-															
Phalaris arundinacea (Rohr-Glanzgras)	7	z		-															
Poa trivialis (Gewöhnliches Rispengras)	7	z		-															
Prunus domestica (Kultur-Pflaume)	7	w		-															
Solanum dulcamara (Bittersüßer Nachtschatten)	7	w		-															
Sparganium erectum (Ästiger Igelkolben)	7	w		-															
Urtica dioica (Große Brennessel)	7	h		-															
Anzahl Rote Liste Arten													1						
Anzahl Arten													22						

MS: Mengensystem; M: Mengenangabe, W: Bewertung der Art (FFH-Monitoring), Vs: Vegetationsschicht, St: Status, PA: Autor Phänologie; Ph: Phänologie, Sz: Soziabilität, VS: Vitalitätssystem; V: Vitalität, G: Geschlecht, cf: unsichere Bestimmung, §: Schutz nach BNatSchG, HH: Rote Liste Hamburg, Nds: Rote Liste Niedersachsen, SH: Rote Liste Schleswig-Holstein, D: Rote Liste Deutschland