

Erhebungsbogen

B

Projekt	Biotopkartierung Hamburg	Interne Nr.	58119	
		DK5 DK5-GK	7622	7624
Handlungsbedarf	Nein	DK5 - Name	Seefeld	
Bearbeitung	PRO	Biotop-Nr. alt	45	97
Räumliche Abbildung	Fläche	Kartierung	11.09.2004	
Anzahl Abschnitte	1	Fläche / Länge [m²/m]	86399,768	
		Breite (lineare Abb.) [m]		

Gesetzlicher Schutz	_ kein gesetzl. Schutz	kein gesetzlich geschütztes Biotop	Schutz nur teilweise	Nein
----------------------------	-------------------------------	---	-----------------------------	-------------

Gesamtbewertung	6	Wertvoll
– Alter	4	Biotop mittleren Alters, 10 bis 20 Jahre
– Belastungsgrad	8	geringe örtliche oder punktuelle Belastung
– Ökolog. Funktion	7	Sehr hohe Bedeutung in einem Biotopkomplex, für den lokalen Biotopverbund oder als Puffer
– Seltenheit	7	Seltener Biotoptyp, mit seltenen oder bedrohten Pflges., gesättigtes Artenspektrum, einige RL-Arten

Bestandsbeschreibung

Mähgrünland mit Beetgrabenstruktur. Die Gräben sind bis auf einen kartierten verlandet, dh verkrautet oder mit Schilf bewachsen. Das Grünland hat eine unterschiedliche Historie, ein kleiner Teil (BiotopNr 57) war bei der Vorkartierung Weidegrünland, ein größerer Teil war als Acker klassifiziert. Die Fläche wirkt stellenweise recht mager, Hunds- und Rot-Straußgras weisen darauf hin. Bemerkenswert ist das Vorkommen des stark bedrohten Nickenden Löwenzahns (Zinnensaat, Hundslattich) in wenigen Exemplaren. Von den verschliffen Gräben ausgehend sind einige Bereiche von Schilf durchwachsen. Der Stickstoffwert der Ellenbergauswertung von ca 4,6 ist möglicherweise der niedrigste des ganzen Kartenblatts, wiewohl er nicht besonders verlässlich ist, da nicht alle Arten gewichtet erfaßt sind und die Artenliste auch unvollständig sein dürfte. Dennoch aus Naturschutzsicht ein gutes Zeichen!

Bei der Bewertung des Biotops gibt es eine Tendenz zur 7. Der Biotop wirkt nicht so jung, wie er nach Aktenlage größtenteils ist. Allerdings ist die erfaßte Artenzahl nicht hinlänglich für eine Höherbewertung. Auch die Schilfröhrichtstreifen an machen Gräben können wegen ihrer Kleinflächigkeit nicht wesentlich aufwertend wirken.

Vorkommen an Biotoptypen

1	TF	BTYP	Typ	HF	F.Anteil
2		Zusatz	Zusatz zum Biotoptypen		- gesetzl. Grundl.
3		LRT	Lebensraumtyp		
4					
1	1			Ja	85 %
2		GMM	Wiesen-Fuchsschwanz-Wiesen (2000)		
3		*	Bedeutung als Lebensraum gefährdeter Arten (*)		
4		kein LRT	kein Lebensraumtyp nach FFH-Richtlinie		
1	2				15 %
2		FGV	Stark verlandeter, austrocknender Graben (2000)		
1	3				0 %
2		NRS	Schilf-Röhricht (2000)		
3		-	schlechte Ausprägung (strukturarm, gestört, fragmenthaft, arm an typischen Arten) (-)		
4		kein LRT	kein Lebensraumtyp nach FFH-Richtlinie		

Räumliche Lage

Lagebeschreibung	Zw. Hch.-Osterath-Str. u. Nördl. Kirchwerder Sammelgraben	Hochwert (Y)	5922246
Nachbarnutzung/en	Acker, Weideland, Siedlung mit Gemüsebau, Hauptwetterern	Naturraum	Vier- und Marschlande (673.10)
Rechtswert (X)	576788	Gemarkung	Kirchwerder (607)
Bezirk	Bergedorf		
Stadtteil (OT-Nr.)	Kirchwerder (607)		

Erhebungsbogen

B

Projekt	Biotopkartierung Hamburg	Interne Nr.	58119	
		DK5 DK5-GK	7622	7624
		DK5 - Name	Seefeld	
Handlungsbedarf	Nein	Biotop-Nr. alt	45	97
Bearbeitung	PRO	Kartierung	11.09.2004	
Räumliche Abbildung	Fläche	Fläche / Länge [m²/m]	86399,768	
Anzahl Abschnitte	1	Breite (lineare Abb.) [m]		

Räumliche Lage

Digitaler Grünplan **Hafengesamtgebiet** **Ramsargebiet** **EG-Vogelschutzgeb.**

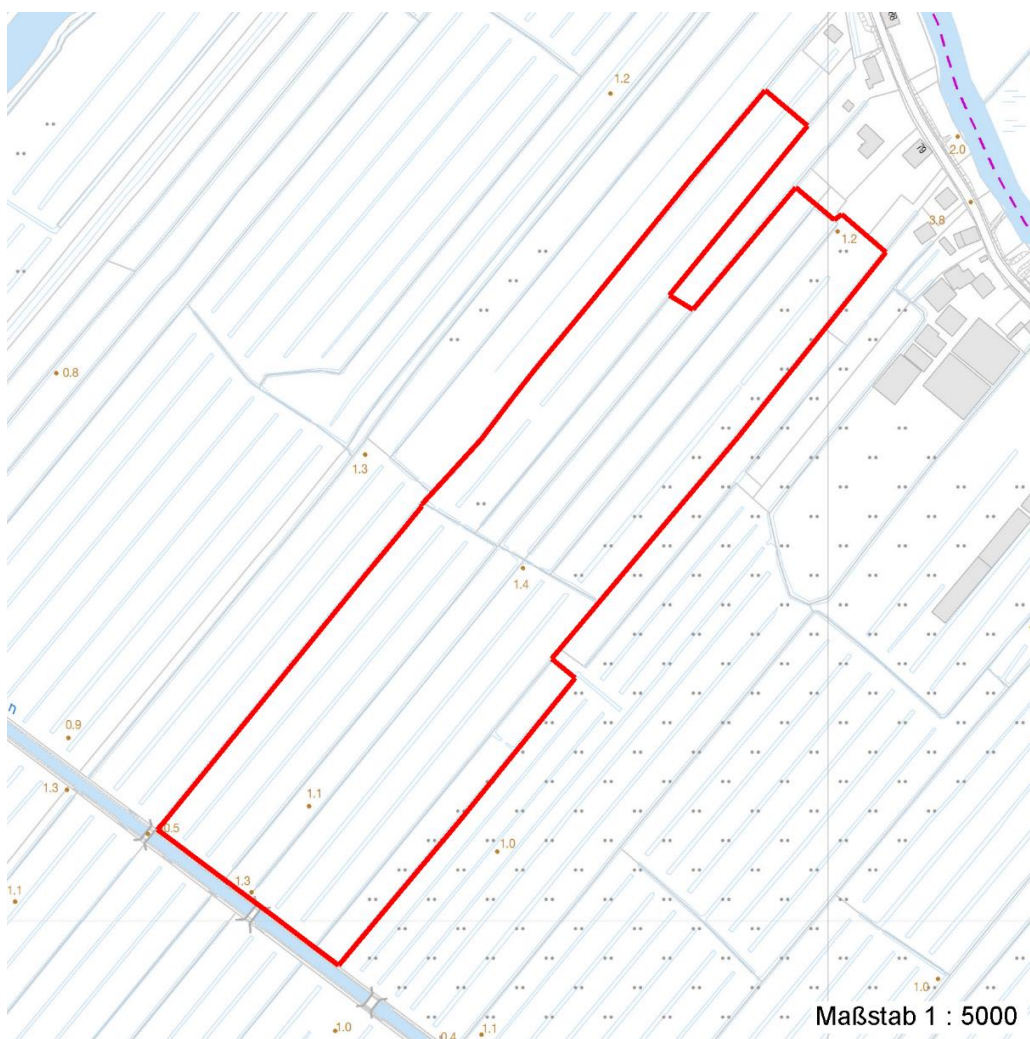
Ausgleichsflächen **x Biosphärenreservat** **Nationalpark**

NSG / ND / LSG NSG Kirchwerder Wiesen [HH-605 / Anteil: 52%]

FFH-GEBIET Kirchwerder Wiesen [DE 2526-304 / Anteil: 52%]

Wasserschutzgebiet

Karte



Weitere Erhebungsbögen

Interne Nr.	Interne Nr. Zuordnung	DK5	Biotop-Nr.	Kartierung	Zuordnung	DK5 (GK)	Biotop-Nr. (alt)
58119	79670	7622	127	04.07.2012	N	7624	10102
58119	79695	7622	149	03.07.2012	N	7624	10131
58119	36849	6826	85	29.06.2004	<	6828	141
58119	58173	7622	29	04.10.1999	>	7624	57

Zuordnung: N = nachfolgende Kartierung, K = weitere Kartierungen (zeitlich vorher oder nachher)

Erhebungsbogen

B

Projekt	Biotopkartierung Hamburg		Interne Nr.	58119
			DK5 DK5-GK	7622 7624
Handlungsbedarf	Nein		DK5 - Name	Seefeld
Bearbeitung	PRO	Kopie Nein	Biotop-Nr. alt	45 97
Räumliche Abbildung	Fläche		Kartierung	11.09.2004
Anzahl Abschnitte	1		Fläche / Länge [m²/m]	86399,768
			Breite (lineare Abb.) [m]	

Foto			
Interne Nr.	Index	Dateiname	Aufnahmerichtung
8467	0	7622_45_110904_1.JPG	SW

Weitere Angaben

Merkmal	Wert
Auswertung	
Gefährdung / Einflüsse	Beseitigung der Gräben Intensivierung der Nutzung oder Pflege Entwässerung
Wertgesichtspunkte	Bedeutung für das Landschaftsbild Vorkommen seltener Pflanzen Teil eines größeren Biotopkomplexes Landschaftstypischer Biotop Beeinträchtigung angrenzender Biotope Bedeutung für den Biotopverbund
zoologisch bedeutsame Strukturen	Nasse Mulden
Bedeutung für Tiergruppe	Heuschrecken Wiesenvögel Libellen Kleinsäuger Amphibien
Maßnahmen	Wasserstand anheben, Flächen vernässen - 4.13 Erhaltung der Gräben - 4.22 Extensive Grünlandnutzung keine oder nur extensive Düngung - 4.9

Erhebungsbogen

B

Projekt	Biotopkartierung Hamburg	Interne Nr.	58119
		DK5 DK5-GK	7622 7624
Handlungsbedarf	Nein	DK5 - Name	Seefeld
Bearbeitung	PRO	Biotop-Nr. alt	45 97
Räumliche Abbildung	Fläche	Kartierung	11.09.2004
Anzahl Abschnitte	1	Fläche / Länge [m²/m]	86399,768
		Breite (lineare Abb.) [m]	

Foto

Fotodatei 7622_45_110904_1.JPG
Bildbeschreibung ...mit gesondert kartiertem Graben BNr 54, links hinten schemenhaft ein Schilfröhrichtstreifen an einem verlandeten Graben.

Fotodatei
Bildbeschreibung

Aufnahmerichtung SW

Aufnahmerichtung



Teilflächenbeschreibung

Teilflächentyp		Teilflächen-Nr.	1
Biotoptyp	Wiesen-Fuchsschwanz-Wiesen (2000)	Biotoptyp	GMM
- Zusatz	Bedeutung als Lebensraum gefährdeter Arten (*)	- gesetzl. Grundl.	
FFH-LRT	kein Lebensraumtyp nach FFH-Richtlinie	FFH-LRT	kein LRT
Beschreibung		Entw.potential LRT	
		Hauptfläche	Ja
		Flächenanteil	85 %
		FFH-Unters.Fläche	Nein
		Saatgutfläche	Nein

Weitere Angaben

Merkmal	Wert
Boden	
Stickstoffgehalt	5 - mäßig stickstoffarm
Standort, Relief	
Zusätze - Btyp	m - (gelegentliche) Mahd sa - nährstoff- und basenarm

Erhebungsbogen

B

Projekt	Biotopkartierung Hamburg	Interne Nr.	58119
		DK5 DK5-GK	7622 7624
Handlungsbedarf	Nein	DK5 - Name	Seefeld
Bearbeitung	PRO	Biotop-Nr. alt	45 97
Räumliche Abbildung	Fläche	Kartierung	11.09.2004
Anzahl Abschnitte	1	Fläche / Länge [m²/m]	86399,768
		Breite (lineare Abb.) [m]	

Zeigerwerte der Pflanzenartenliste (Auswertung)

Standort	Belichtung	sonnig	7,7
Boden	Feuchte	naß	8,3
	Stickstoff (N)	mäßig stickstoffarm	4,6
	Reaktion	mäßig sauer	4,9
Vegetation	Mahdverträglichkeit	mäßig schnittverträglich (erster Schnitt nicht vor 1. Juli)	5,2
Zeigerwerte	Futterwert	mäßige Futterqualität	3,6
	Wechselfeuchteanzeiger		2
	Giftpflanzen		0
	Überschw.anzeiger		1

Pflanzenartenliste

Gruppe / Pflanzenart	MS	M	W	Vs	St	PA	Ph	Sz	VS	V	G	cf	§	Rote Liste					
														HH	ND	SH	D		
Tracheobionta (Gefäßpflanzen)																			
Agrostis canina (Hunds-Straußgras)	7	I		-											3		3		
Agrostis capillaris (Rotes Straußgras)	7	I		-															
Cynosurus cristatus (Gewöhnliches Kammgras)	7	X		-											V				
Holcus lanatus (Wolliges Honiggras)	7	X		-															
Juncus effusus (Flatter-Binse)	7	X		-															
Lathyrus pratensis (Wiesen-Platterbse)	7	X		-															
Leontodon saxatilis (Nickender Löwenzahn)	7	w		-															
Lolium perenne (Ausdauerndes Weidelgras)	7	X		-															
Persicaria hydropiper (Wasserpfeffer)	7	X		-															
Phragmites australis (Schilf)	7	I		-															
Rumex acetosa (Großer Sauerampfer)	7	X		-															
Rumex thyrsoiflorus (Straußblütiger Ampfer)	7	X		-															
Trifolium repens (Weiß-Klee)	7	w		-															
Anzahl Rote Liste Arten														2	1				
Anzahl Arten														13					

MS: Mengensystem; M: Mengenangabe, W: Bewertung der Art (FFH-Monitoring), Vs: Vegetationsschicht, St: Status, PA: Autor Phänologie; Ph: Phänologie, Sz: Soziabilität, VS: Vitalitätssystem; V: Vitalität, G: Geschlecht, cf: unsichere Bestimmung, §: Schutz nach BNatSchG, HH: Rote Liste Hamburg, Nds: Rote Liste Niedersachsen, SH: Rote Liste Schleswig-Holstein, D: Rote Liste Deutschland

Teilflächenbeschreibung

Teilflächentyp		Teilflächen-Nr.	2
Biotoptyp	Stark verlandeter, austrocknender Graben (2000)	Biotoptyp	FGV
- Zusatz		- gesetzl. Grundl.	
FFH-LRT		FFH-LRT	
Beschreibung		Entw.potential LRT	
		Hauptfläche	
		Flächenanteil	15 %
		FFH-Unters.Fläche	Nein
		Saatgutfläche	Nein

Erhebungsbogen

B

Projekt	Biotopkartierung Hamburg	Interne Nr.	58119
		DK5 DK5-GK	7622 7624
Handlungsbedarf	Nein	DK5 - Name	Seefeld
Bearbeitung	PRO	Biotop-Nr. alt	45 97
Räumliche Abbildung	Fläche	Kartierung	11.09.2004
Anzahl Abschnitte	1	Fläche / Länge [m²/m]	86399,768
		Breite (lineare Abb.) [m]	

Teilflächenbeschreibung

Teilflächentyp		Teilflächen-Nr.	3
Biotoptyp	Schilf-Röhricht (2000)	Biotoptyp	NRS
- Zusatz	schlechte Ausprägung (strukturarm, gestört, fragmenthaft, arm an typischen Arten) (-)	- gesetzl. Grundl.	
FFH-LRT	kein Lebensraumtyp nach FFH-Richtlinie	FFH-LRT	kein LRT
Beschreibung		Entw.potential LRT	
		Hauptfläche	
		Flächenanteil	0 %
		FFH-Unters.Fläche	Nein
		Saatgutfläche	Nein