

# Erhebungsbogen

**B**

<b>Projekt</b>	Biotopkartierung Hamburg		<b>Interne Nr.</b>	58146
			<b>DK5   DK5-GK</b>	7622 7624
			<b>DK5 - Name</b>	Seefeld
<b>Handlungsbedarf</b>	Nein		<b>Biotop-Nr.   alt</b>	44 94
<b>Bearbeitung</b>	PRO	<b>Kopie</b>	Nein	<b>Kartierung</b>
<b>Räumliche Abbildung</b>	Fläche			07.09.2004
<b>Anzahl Abschnitte</b>	1			<b>Fläche / Länge [m²/m]</b>
				33221,0438
				<b>Breite (lineare Abb.) [m]</b>

**Gesetzlicher Schutz** § 14 (2) 2.3 Feldgehölze **Schutz nur teilweise** Ja

<b>Gesamtbewertung</b>	5	Noch wertvoll, gut entwicklungsfähig
– <b>Alter</b>	5	Biotop mittleren Alters, 20 bis 50 Jahre
– <b>Belastungsgrad</b>		
– <b>Ökolog. Funktion</b>	6	Hohe Bedeutung in einem Biotopkomplex, für den lokalen Biotopverbund oder als Puffer
– <b>Seltenheit</b>	5	Seltener Biotoptyp, floristisch stark verarmt, ohne seltener Pflges. od. verbr. artenreicher Biotoptyp

## Bestandsbeschreibung

Weideland, dessen Grabenufergehölzstreifen sich zu einem Erlenwald ausgewachsen haben. Eine genaue Abgrenzung ist schwierig, weil der Biotop sich zu seinen Rändern abflacht und auflockert und somit den Eindruck eines Ausweitungsprozesses liefert und andererseits die Karten wenig Orientierung bieten. Die Beete sind schmal und sehr hochgewölbt, dafür sind die Gräben bis 4,5m breit - eine ungewöhnliche Konstellation. Der Biotop war zum Kartierzeitpunkt gemäht worden, ist aber auch von Kühen beweidet (womit die weitere Ausbreitung des Gehölzaufwuchses behindert werden dürfte).

Aufgrund verschiedener möglicher Betrachtungsweisen fällt die Einordnung des Biotops in das Typensystem schwer. Etwa 80% des Biotops sind baumüberstanden (inklusive der Gräben). Als Hauptbiotoptyp wurde hier das "Naturnahe Gehölz feuchter bis nasser Standorte" gewählt, das nach HmbNatschG geschützt ist, da es in einem Gebiet mit landwirtschaftlicher Nutzung steht. Eine Zuordnung zu einem Waldbiotoptyp wäre aufgrund des Fehlens einer walddtypischen Krautschicht unplausibel. Nicht geschützt sind die ca 20% freies Weideland.

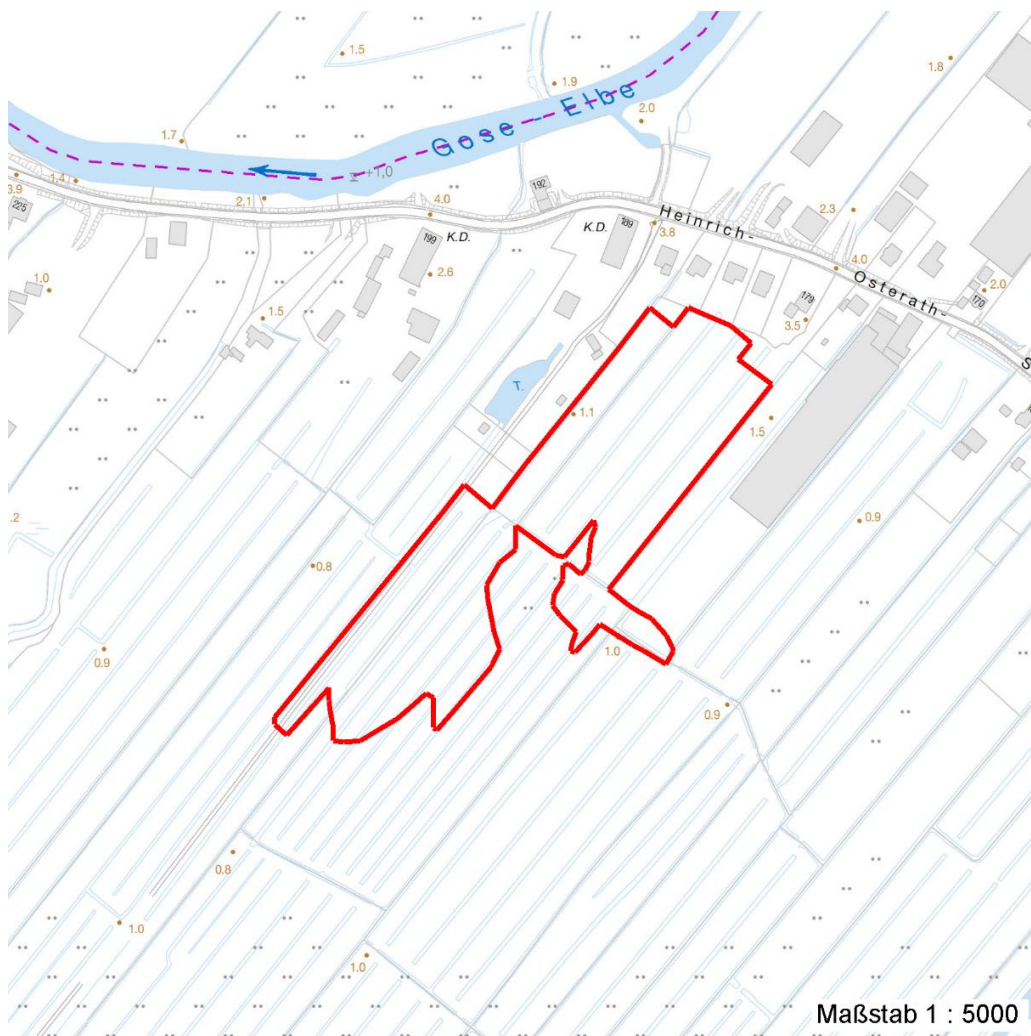
## Vorkommen an Biototypen

1	TF	Typ	HF	F.Anteil
2	BTYP	Biototyp		- gesetzl. Grundl.
3	Zusatz	Zusatz zum Biototypen		
4	LRT	Lebensraumtyp		
1	1			35 %
2	<b>FGR</b>	Nährstoffreicher Graben mit Stillgewässercharakter (2000)		
3	<b>gl</b>	Wasserlinsen-Typ (gl)		
1	2			0 %
2	<b>HUE</b>	Erlen-Ufergehölzsaum (2000)		
3	<b>2</b>	schwaches bis mittleres Baumholz, Brusthöhendurchmesser 13 - < 50 cm (2)		
1	3		Ja	45 %
2	<b>HGF</b>	<b>Naturnahes Gehölz feuchter bis nasser Standorte (2000)</b>		
3	-	<b>schlechte Ausprägung (strukturarm, gestört, fragmenthaft, arm an typischen Arten) (-)</b>		
1	4			20 %
2	<b>GIW</b>	Artenarmes, beweidetes Grünland mittlerer Standorte (2000)		
3	<b>m</b>	(gelegentliche) Mahd (m)		
1	5			0 %
2	<b>WE</b>	Erlen- und Eschenwald (2000)		
3	<b>2</b>	schwaches bis mittleres Baumholz, Brusthöhendurchmesser 13 - < 50 cm (2)		
4	<b>kein LRT</b>	kein Lebensraumtyp nach FFH-Richtlinie		

<b>Projekt</b>	Biotopkartierung Hamburg	<b>Interne Nr.</b>	58146
		<b>DK5   DK5-GK</b>	7622 7624
		<b>DK5 - Name</b>	Seefeld
<b>Handlungsbedarf</b>	Nein	<b>Biotop-Nr.   alt</b>	44 94
<b>Bearbeitung</b>	PRO	<b>Kartierung</b>	07.09.2004
<b>Räumliche Abbildung</b>	Fläche	<b>Fläche / Länge [m<sup>2</sup>/m]</b>	33221,0438
<b>Anzahl Abschnitte</b>	1	<b>Breite (lineare Abb.) [m]</b>	

Räumliche Lage

<b>Lagebeschreibung</b>	Zw. Hch.-Osterath-Str. und Nördl. Kirchwerder Sammelgraben		
<b>Nachbarnutzung/en</b>	offene Weide, Siedlung, Gemüsebau		
<b>Rechtswert (X)</b>	576311	<b>Hochwert (Y)</b>	5923306
<b>Bezirk</b>	Bergedorf	<b>Naturraum</b>	Vier- und Marschlande (673.10)
<b>Stadtteil (OT-Nr.)</b>	Kirchwerder (607)	<b>Gemarkung</b>	Kirchwerder (607)
<b>Digitaler Grünplan</b>	<input type="checkbox"/> Hafengesamtgebiet	<input type="checkbox"/> Ramsargebiet	<input type="checkbox"/> EG-Vogelschutzgeb.
<b>Ausgleichsflächen</b>	<input checked="" type="checkbox"/> Biosphärenreservat	<input type="checkbox"/> Nationalpark	
<b>NSG / ND / LSG</b>	NSG Kirchwerder Wiesen [ HH-605 / Anteil: 45% ]		
<b>FFH-GEBIET</b>	Kirchwerder Wiesen [ DE 2526-304 / Anteil: 45% ]		
<b>Wasserschutzgebiet</b>			
<b>Karte</b>			



Weitere Erhebungsbögen

Interne Nr.	Interne Nr. Zuordnung	DK5	Biotop-Nr.	Kartierung	Zuordnung	DK5 (GK)	Biotop-Nr. (alt)
58146	79585	7622	44	17.08.2012	K	7624	94
58146	58093	7622	28	04.10.1999	<	7624	56

Zuordnung: N = nachfolgende Kartierung, K = weitere Kartierungen (zeitlich vorher oder nachher)

# Erhebungsbogen

**B**

<b>Projekt</b>	Biotopkartierung Hamburg	<b>Interne Nr.</b>	58146
		<b>DK5   DK5-GK</b>	<b>7622</b> 7624
<b>Handlungsbedarf</b>	Nein	<b>DK5 - Name</b>	Seefeld
<b>Bearbeitung</b>	PRO	<b>Biotop-Nr.   alt</b>	<b>44</b> 94
<b>Räumliche Abbildung</b>	Fläche	<b>Kartierung</b>	07.09.2004
<b>Anzahl Abschnitte</b>	1	<b>Fläche / Länge [m<sup>2</sup>/m]</b>	33221,0438
		<b>Breite (lineare Abb.) [m]</b>	

## Foto

Interne Nr.	Index	Dateiname	Aufnahmerichtung
8286	0	7622_44_070904_1.JPG	E
8287	0	7622_44_070904_2.JPG	NE

## Weitere Angaben

Merkmal	Wert
<b>Auswertung</b>	
Gefährdung / Einflüsse	Eutrophierung Entwässerung
Wertgesichtspunkte	Intensive Nutzung oder Pflege Bedeutung für das Landschaftsbild Bedeutung für den Biotopverbund Strukturvielfalt Charakteristisches Relief Bestandteil der historischen Kulturlandschaft ungewöhnliche Beetgrabenstruktur (Beete hoch&schmal, Gräben breit) Landschaftstypischer Biotop
zoologisch bedeutsame Strukturen	Naturnahes Element in beeinträchtigter Umgebung Dichte spontane Gebüsche Kleingewässer
Bedeutung für Tiergruppe	Holzbewohnende Insekten Waldvögel Amphibien Libellen Vögel Mollusken
Maßnahmen	Wassergebundene Insekten Extensive Grünlandnutzung Wasserstand anheben, Flächen vernässen - 4.13 Sukzession ungestört ablaufen lassen - 1.1 keine oder nur extensive Düngung - 4.9

# Erhebungsbogen

**B**

<b>Projekt</b>	Biotopkartierung Hamburg		<b>Interne Nr.</b>	58146
			<b>DK5   DK5-GK</b>	<b>7622</b> 7624
<b>Handlungsbedarf</b>	Nein		<b>DK5 - Name</b>	Seefeld
<b>Bearbeitung</b>	PRO	<b>Kopie</b> Nein	<b>Biotop-Nr.   alt</b>	<b>44</b> 94
<b>Räumliche Abbildung</b>	Fläche		<b>Kartierung</b>	07.09.2004
<b>Anzahl Abschnitte</b>	1		<b>Fläche / Länge [m<sup>2</sup>/m]</b>	33221,0438
			<b>Breite (lineare Abb.) [m]</b>	

## Foto

**Fotodatei**      7622\_44\_070904\_1.JPG  
**Bildbeschreibung**      Durch das Licht- und Schattenspiel sind die hochgewölbten Beete kaum zu erkennen.

**Fotodatei**      7622\_44\_070904\_2.JPG  
**Bildbeschreibung**      Der Biotop ist der wie ein flaches Kissen aussehende Bereich am rechten Horizont. Der Eindruck eines sukzessiven Vorankriechens drängt sich auf.

**Aufnahmerichtung**      E

**Aufnahmerichtung**      NE



## Teilflächenbeschreibung

<b>Teilflächentyp</b>	Nährstoffreicher Graben mit Stillgewässercharakter (2000)	<b>Teilflächen-Nr.</b>	1
<b>Biototyp</b>		<b>Biototyp</b>	FGR
- <b>Zusatz</b>	Wasserlinsen-Typ (gl)	- <b>gesetzl. Grundl.</b>	
<b>FFH-LRT</b>		<b>FFH-LRT</b>	
<b>Beschreibung</b>		<b>Entw.potential LRT</b>	
Standort: Gräben		<b>Hauptfläche</b>	
		<b>Flächenanteil</b>	35 %
		<b>FFH-Unters.Fläche</b>	Nein
		<b>Saatgutfläche</b>	Nein

## Weitere Angaben

Merkmal	Wert
<b>Boden</b>	
Feuchte	10 - zeitweise wasserüberstaut
Stickstoffgehalt	7 - stickstoffreich
<b>Standort, Relief</b>	
Zusätze - Btyp	ga - Erlen-Typ

# Erhebungsbogen

**B**

<b>Projekt</b>	Biotopkartierung Hamburg		<b>Interne Nr.</b>	58146
			<b>DK5   DK5-GK</b>	7622 7624
<b>Handlungsbedarf</b>	Nein		<b>DK5 - Name</b>	Seefeld
<b>Bearbeitung</b>	PRO	<b>Kopie</b>	Nein	<b>Biotop-Nr.   alt</b>
<b>Räumliche Abbildung</b>	Fläche			44 94
<b>Anzahl Abschnitte</b>	1		<b>Kartierung</b>	07.09.2004
			<b>Fläche / Länge [m<sup>2</sup>/m]</b>	33221,0438
			<b>Breite (lineare Abb.) [m]</b>	

## Zeigerwerte der Pflanzenartenliste (Auswertung)

<b>Standort</b>	<b>Belichtung</b>	halbsonnig	6,8
<b>Boden</b>	<b>Feuchte</b>	zeitweise wasserüberstaut	10,2
	<b>Stickstoff (N)</b>	stickstoffreich	6,7
	<b>Reaktion</b>	neutral	6,7
<b>Vegetation</b>	<b>Mahdverträglichkeit</b>	schnittempfindlich (nur Herbstschnitt vertragend)	2,7
<b>Zeigerwerte</b>	<b>Futterwert</b>	sehr geringwertiges Futter	2,3
	<b>Wechselfeuchteanzeiger</b>		2
	<b>Giftpflanzen</b>		1
	<b>Überschw.anzeiger</b>		2

## Pflanzenartenliste

Gruppe / Pflanzenart	MS	M	W	Vs	St	PA	Ph	Sz	VS	V	G	cf	§	Rote Liste			
														HH	ND	SH	D
<b>Tracheobionta (Gefäßpflanzen)</b>																	
Agrostis stolonifera (Ausläufer-Straußgras)	7	X		-													
Alnus glutinosa (Schwarz-Erle)	7	h		B1													
Crataegus spec. (Weißdorn)	7	X		-													
Glechoma hederacea (Gundermann)	7	X		-													
Glyceria maxima (Wasser-Schwaden)	7	X		-													
Juncus effusus (Flatter-Binse)	7	X		-													
Lemna gibba (Bucklige Wasserlinse)	7	h		-													
Lemna minor (Kleine Wasserlinse)	7	h		-													
Lycopus europaeus (Gewöhnlicher Wolfstrapp)	7	X		-													
Rosa spec. (Rose)	7	X		-													
Solanum dulcamara (Bittersüßer Nachtschatten)	7	X		-													
Spirodela polyrhiza (Vielwurzlige Teichlinse)	7	h		-													
Urtica dioica (Große Brennessel)	7	X		-													
										<b>Anzahl Rote Liste Arten</b>							
										<b>Anzahl Arten</b>		13					

MS: Mengensystem; M: Mengenangabe, W: Bewertung der Art (FFH-Monitoring), Vs: Vegetationsschicht, St: Status, PA: Autor Phänologie; Ph: Phänologie, Sz: Soziabilität, VS: Vitalitätssystem; V: Vitalität, G: Geschlecht, cf: unsichere Bestimmung, §: Schutz nach BNatSchG, HH: Rote Liste Hamburg, Nds: Rote Liste Niedersachsen, SH: Rote Liste Schleswig-Holstein, D: Rote Liste Deutschland

## Teilflächenbeschreibung

<b>Teilflächentyp</b>		<b>Teilflächen-Nr.</b>	2
<b>Biotoptyp</b>	Erlen-Ufergehölzsaum (2000)	<b>Biotoptyp</b>	HUE
<b>- Zusatz</b>	schwaches bis mittleres Baumholz, Brusthöhendurchmesser 13 - < 50 cm (2)	<b>- gesetzl. Grundl.</b>	
<b>FFH-LRT</b>		<b>FFH-LRT</b>	
<b>Beschreibung</b>	Standort: Mäh- und Weidegrünland, beschattet durch Erlen - oder: beweideter Erlenbestand	<b>Entw.potential LRT</b>	
		<b>Hauptfläche</b>	
		<b>Flächenanteil</b>	0 %
		<b>FFH-Unters.Fläche</b>	Nein
		<b>Saatgutfläche</b>	Nein

# Erhebungsbogen

**B**

<b>Projekt</b>	Biotopkartierung Hamburg	<b>Interne Nr.</b>	58146
		<b>DK5   DK5-GK</b>	<b>7622</b> 7624
<b>Handlungsbedarf</b>	Nein	<b>DK5 - Name</b>	Seefeld
<b>Bearbeitung</b>	PRO	<b>Biotop-Nr.   alt</b>	<b>44</b> 94
<b>Räumliche Abbildung</b>	Fläche	<b>Kartierung</b>	07.09.2004
<b>Anzahl Abschnitte</b>	1	<b>Fläche / Länge [m<sup>2</sup>/m]</b>	33221,0438
		<b>Breite (lineare Abb.) [m]</b>	

## Weitere Angaben

Merkmal	Wert
<b>Boden</b>	
Feuchte	6 - mäßig feucht und wechselfeucht
Stickstoffgehalt	7 - stickstoffreich
<b>Standort, Relief</b>	
Relief	steile Beete
Zusätze - Btyp	1 - Stangenholz, Brusthöhendurchmesser 7 - 20 cm re - Beetrelief (mit Gruppen)
<b>Veg. - Soziologie</b>	
BfN Schlüssel	30 - Molinio-Arrhenatheretea (Grünland-Ges.)

## Zeigerwerte der Pflanzenartenliste (Auswertung)

<b>Standort</b>	<b>Belichtung</b>	halbsonnig bis halbschattig	5,7
<b>Boden</b>	<b>Feuchte</b>	naß	8
	<b>Stickstoff (N)</b>	stickstoffreich	6,9
	<b>Reaktion</b>	schwach sauer	6
<b>Vegetation</b>	<b>Mahdverträglichkeit</b>	schnittempfindlich bis mäßig schnittverträglich	3,7
<b>Zeigerwerte</b>	<b>Futterwert</b>	geringwertiges Futter	2,9
	<b>Wechselfeuchteanzeiger</b>		2
	<b>Giftpflanzen</b>		0
	<b>Überschw.anzeiger</b>		1

## Pflanzenartenliste

Gruppe / Pflanzenart	MS	M	W	Vs	St	PA	Ph	Sz	VS	V	G	cf	§	Rote Liste			
														HH	ND	SH	D
<b>Tracheobionta (Gefäßpflanzen)</b>																	
Alnus glutinosa (Schwarz-Erle)	7	h		-													
Cirsium arvense (Acker-Kratzdistel)	7	X		-													
Dactylis glomerata (Wiesen-Knäuelgras)	7	X		-													
Glechoma hederacea (Gundermann)	7	X		-													
Holcus lanatus (Wolliges Honiggras)	7	X		-													
Juncus effusus (Flatter-Binse)	7	X		-													
Phalaris arundinacea (Rohr-Glanzgras)	7	w		-													
Phleum pratense (Wiesen-Lieschgras)	7	X		-													
Poa annua (Einjähriges Rispengras)	7	X		-													
Poa spec. (Rispengras)	7	X		-													
Ranunculus acris (Scharfer Hahnenfuß)	7	X		-													
Ranunculus repens (Kriechender Hahnenfuß)	7	X		-													
Rumex obtusifolius (Stumpfbblätteriger Ampfer)	7	X		-													
Urtica dioica (Große Brennessel)	7	X		-													

**Anzahl Rote Liste Arten**

**Anzahl Arten**

14

MS: Mengensystem; M: Mengenangabe, W: Bewertung der Art (FFH-Monitoring), Vs: Vegetationsschicht, St: Status, PA: Autor Phänologie; Ph: Phänologie, Sz: Soziabilität, VS: Vitalitätssystem; V: Vitalität, G: Geschlecht, cf: unsichere Bestimmung, §: Schutz nach BNatSchG, HH: Rote Liste Hamburg, Nds: Rote Liste Niedersachsen, SH: Rote Liste Schleswig-Holstein, D: Rote Liste Deutschland

# Erhebungsbogen

**B**

<b>Projekt</b>	Biotopkartierung Hamburg	<b>Interne Nr.</b>	58146
		<b>DK5   DK5-GK</b>	7622 7624
<b>Handlungsbedarf</b>	Nein	<b>DK5 - Name</b>	Seefeld
<b>Bearbeitung</b>	PRO	<b>Biotop-Nr.   alt</b>	44 94
<b>Räumliche Abbildung</b>	Fläche	<b>Kartierung</b>	07.09.2004
<b>Anzahl Abschnitte</b>	1	<b>Fläche / Länge [m<sup>2</sup>/m]</b>	33221,0438
		<b>Breite (lineare Abb.) [m]</b>	

## Teilflächenbeschreibung

<b>Teilflächentyp</b>		<b>Teilflächen-Nr.</b>	3
<b>Biotoptyp</b>	Naturnahes Gehölz feuchter bis nasser Standorte (2000)	<b>Biotoptyp</b>	HGF
- <b>Zusatz</b>	schlechte Ausprägung (strukturarm, gestört, fragmenthaft, arm an typischen Arten) (-)	- <b>gesetzl. Grundl.</b>	
<b>FFH-LRT Beschreibung</b>		<b>FFH-LRT Entw.potential LRT</b>	
		<b>Hauptfläche</b>	Ja
		<b>Flächenanteil</b>	45 %
		<b>FFH-Unters.Fläche</b>	Nein
		<b>Saatgutfläche</b>	Nein

## Weitere Angaben

Merkmal	Wert
<b>Standort, Relief</b>	
Zusätze - Btyp	lw - (gelegentliche) Beweidung 2 - schwaches bis mittleres Baumholz, Brusthöhendurchmesser 20 - 50 cm

## Teilflächenbeschreibung

<b>Teilflächentyp</b>		<b>Teilflächen-Nr.</b>	4
<b>Biotoptyp</b>	Artenarmes, beweidetes Grünland mittlerer Standorte (2000)	<b>Biotoptyp</b>	GIW
- <b>Zusatz</b>	(gelegentliche) Mahd (m)	- <b>gesetzl. Grundl.</b>	
<b>FFH-LRT Beschreibung</b>		<b>FFH-LRT Entw.potential LRT</b>	
		<b>Hauptfläche</b>	
		<b>Flächenanteil</b>	20 %
		<b>FFH-Unters.Fläche</b>	Nein
		<b>Saatgutfläche</b>	Nein

# Erhebungsbogen

**B**

<b>Projekt</b>	Biotopkartierung Hamburg	<b>Interne Nr.</b>	58146
		<b>DK5   DK5-GK</b>	<b>7622</b> 7624
<b>Handlungsbedarf</b>	Nein	<b>DK5 - Name</b>	Seefeld
<b>Bearbeitung</b>	PRO	<b>Biotop-Nr.   alt</b>	<b>44</b> 94
<b>Räumliche Abbildung</b>	Fläche	<b>Kartierung</b>	07.09.2004
<b>Anzahl Abschnitte</b>	1	<b>Fläche / Länge [m<sup>2</sup>/m]</b>	33221,0438
		<b>Breite (lineare Abb.) [m]</b>	

## Teilflächenbeschreibung

<b>Teilflächentyp</b>		<b>Teilflächen-Nr.</b>	5
<b>Biotoptyp</b>	Erlen- und Eschenwald (2000)	<b>Biotoptyp</b>	WE
<b>- Zusatz</b>	schwaches bis mittleres Baumholz, Brusthöhendurchmesser 13 - < 50 cm (2)	<b>- gesetzl. Grundl.</b>	
<b>FFH-LRT</b>	kein Lebensraumtyp nach FFH-Richtlinie	<b>FFH-LRT</b>	kein LRT
<b>Beschreibung</b>		<b>Entw.potential LRT</b>	
		<b>Hauptfläche</b>	
		<b>Flächenanteil</b>	0 %
		<b>FFH-Unters.Fläche</b>	Nein
		<b>Saatgutfläche</b>	Nein

## Weitere Angaben

Merkmal	Wert
<b>Standort, Relief</b>	
Zusätze - Btyp	re - Beetrelief (mit Gruppen) 1 - Stangenholz, Brusthöhendurchmesser 7 - 20 cm