

Erhebungsbogen

B

Projekt	Biotopkartierung Hamburg	Interne Nr.	58238
		DK5 DK5-GK	7622 7624
Handlungsbedarf	Nein	DK5 - Name	Seefeld
Bearbeitung	PRO	Biotop-Nr. alt	40 87
Räumliche Abbildung	Fläche	Kartierung	06.09.2004
Anzahl Abschnitte	3	Fläche / Länge [m²/m]	1401,1804
		Breite (lineare Abb.) [m]	

Gesetzlicher Schutz kein gesetzl. Schutz **kein gesetzlich geschütztes Biotop** **Schutz nur teilweise** **Nein**

Gesamtbewertung	6	Wertvoll
– Alter	4	Biotop mittleren Alters, 10 bis 20 Jahre
– Belastungsgrad	7	Flächenhaft geringe oder Vorbelastung mit schwachem Einfluß
– Ökolog. Funktion	7	Sehr hohe Bedeutung in einem Biotopkomplex, für den lokalen Biotopverbund oder als Puffer
– Seltenheit	6	Seltener Biotoptyp, ohne seltene oder bedrohte Pflges., ungesättigtes Artenspektrum, reliktsische RL-Arten

Bestandsbeschreibung

Grauweidengebüsche an austrocknenden Gruppen
(Sehr kleinflächig. Nur gesondert kartiert, um die Entwicklung zu dokumentieren.)

Vorkommen an Biotoptypen

1	TF	Typ	HF	F.Anteil
2	BTYP	Biotoptyp		- gesetzl. Grundl.
3	Zusatz	Zusatz zum Biotoptypen		
4	LRT	Lebensraumtyp		
1	1		Ja	100 %
2	HSC	Weiden-Moor- und Sumpfbusch nährstoffreicher Standorte (2000)		
3	re	Beetrelief (mit Gruppen) (re)		
4	kein LRT	kein Lebensraumtyp nach FFH-Richtlinie		
1	2			0 %
2	HUW	Weiden-Ufergehölzsaum (2000)		
3	re	Beetrelief (mit Gruppen) (re)		

Räumliche Lage

Lagebeschreibung	Zw. Hch.-Osterath-Str und (näher an) Nördl. Kirchwerder Sammelgraben		
Nachbarnutzung/en	Brachgrünland		
Rechtswert (X)	576100	Hochwert (Y)	5922471
Bezirk	Bergedorf	Naturraum	Vier- und Marschlande (673.10)
Stadtteil (OT-Nr.)	Kirchwerder (607)	Gemarkung	Kirchwerder (607)
Digitaler Grünplan	<input type="checkbox"/> Hafengesamtgebiet	<input type="checkbox"/> Ramsargebiet	<input type="checkbox"/> EG-Vogelschutzgeb.
Ausgleichsflächen	<input type="checkbox"/> Biosphärenreservat	<input type="checkbox"/> Nationalpark	<input type="checkbox"/>
NSG / ND / LSG	NSG Kirchwerder Wiesen [HH-605 / Anteil: 100%]		
FFH-GEBIET	Kirchwerder Wiesen [DE 2526-304 / Anteil: 100%]		
Wasserschutzgebiet			

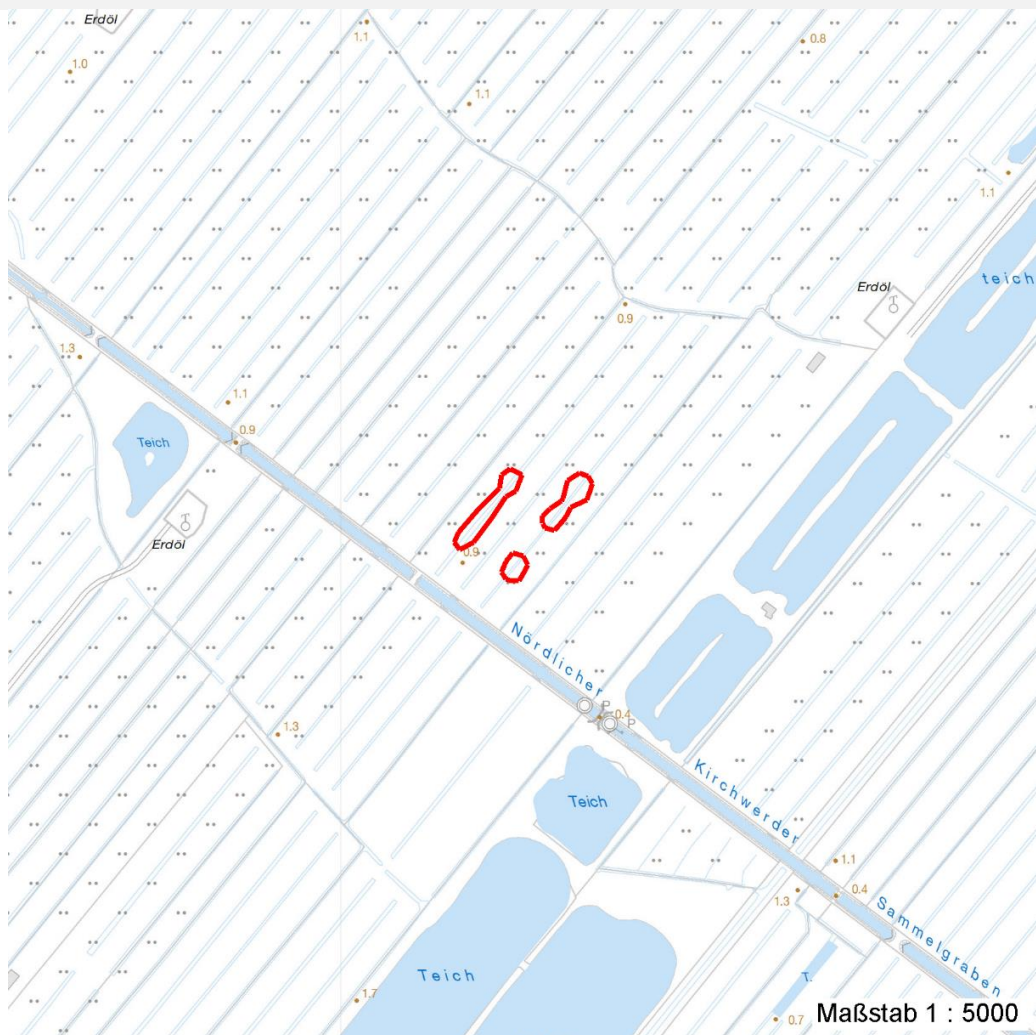
Erhebungsbogen

B

Projekt	Biotopkartierung Hamburg	Interne Nr.	58238	
		DK5 DK5-GK	7622	7624
		DK5 - Name	Seefeld	
Handlungsbedarf	Nein	Biotop-Nr. alt	40	87
Bearbeitung	PRO	Kartierung	06.09.2004	
Räumliche Abbildung	Fläche	Fläche / Länge [m²/m]	1401,1804	
Anzahl Abschnitte	3	Breite (lineare Abb.) [m]		

Räumliche Lage

Karte



Weitere Erhebungsbögen

Interne Nr.	Interne Nr. Zuordnung	DK5	Biotop-Nr.	Kartierung	Zuordnung	DK5 (GK)	Biotop-Nr. (alt)
58238	79580	7622	40	25.07.2012	K	7624	87
58238	58130	7622	84	06.10.1999	<	7624	10029

Zuordnung: N = nachfolgende Kartierung, K = weitere Kartierungen (zeitlich vorher oder nachher)

Foto

Interne Nr.	Index	Dateiname	Aufnahmerichtung
7802	0	7622_40_060904_1.JPG	NE

Weitere Angaben

Merkmal	Wert
Auswertung	
Gefährdung / Einflüsse	Intensivierung der Nutzung oder Pflege

Erhebungsbogen

B

Projekt	Biotopkartierung Hamburg		Interne Nr.	58238
			DK5 DK5-GK	7622 7624
Handlungsbedarf	Nein		DK5 - Name	Seefeld
Bearbeitung	PRO	Kopie	Biotop-Nr. alt	40 87
Räumliche Abbildung	Fläche	Nein	Kartierung	06.09.2004
Anzahl Abschnitte	3		Fläche / Länge [m²/m]	1401,1804
			Breite (lineare Abb.) [m]	

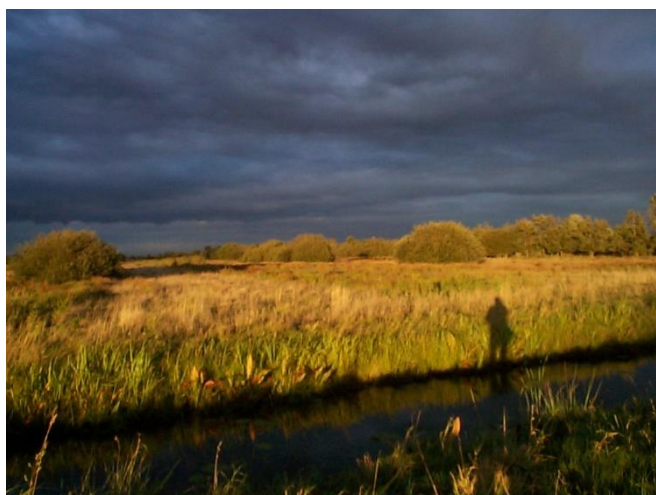
Weitere Angaben

Merkmal	Wert
Wertgesichtspunkte	Entwässerung Maschinelle Grabenräumung Bedeutung für das Landschaftsbild Bedeutung für das Naturerleben Bedeutung für den Biotopverbund Bestandteil der historischen Kulturlandschaft
zoologisch bedeutsame Strukturen	Charakteristisches Relief Teil eines größeren Biotopkomplexes Nasse Mulden
Bedeutung für Tiergruppe	Dichte spontane Gebüsche Blütenbesuchende Insekten Heckenbrütende Vögel Kleinsäuger Spinnen
Maßnahmen	Tagfalter keine Angaben - 0

Foto

Fotodatei 7622_40_060904_1.JPG
Bildbeschreibung Überblick. Gebüsch ganz links und die halbkugeligen Objekte mitte-rechts. 29.9.04.
Aufnahmerichtung NE

Fotodatei
Bildbeschreibung
Aufnahmerichtung



Erhebungsbogen

B

Projekt	Biotopkartierung Hamburg	Interne Nr.	58238
		DK5 DK5-GK	7622 7624
Handlungsbedarf	Nein	DK5 - Name	Seefeld
Bearbeitung	PRO	Biotop-Nr. alt	40 87
Räumliche Abbildung	Fläche	Kartierung	06.09.2004
Anzahl Abschnitte	3	Fläche / Länge [m²/m]	1401,1804
		Breite (lineare Abb.) [m]	

Teilflächenbeschreibung

Teilflächentyp		Teilflächen-Nr.	1
Biotoptyp	Weiden-Moor- und Sumpfgewächsbüsch nährstoffreicher Standorte (2000)	Biotoptyp	HSC
- Zusatz	Beetrelief (mit Gruppen) (re)	- gesetzl. Grundl.	
FFH-LRT	kein Lebensraumtyp nach FFH-Richtlinie	FFH-LRT	kein LRT
Beschreibung		Entw.potential LRT	
		Hauptfläche	Ja
		Flächenanteil	100 %
		FFH-Unters.Fläche	Nein
		Saatgutfläche	Nein

Weitere Angaben

Merkmal	Wert
Standort, Relief	
Zusätze - Btyp	vg - Ufergehölze
Veg. - Höhe	
Gesamt, durchschn.	6.00 m

Zeigerwerte der Pflanzenartenliste (Auswertung)

Standort	Belichtung	halbsonnig	7
Boden	Feuchte	sehr naß	9
	Stickstoff (N)	mäßig bis stickstoffarm	4
	Reaktion	mäßig sauer	5
Vegetation	Mahdverträglichkeit	nicht völlig schnittunverträglich aber sehr schnittempfindlich	2
Zeigerwerte	Futterwert		
	Wechselfeuchteanzeiger		1
	Giftpflanzen		0
	Überschw.anzeiger		0

Pflanzenartenliste

Gruppe / Pflanzenart	MS	M	W	Vs	St	PA	Ph	Sz	VS	V	G	cf	§	Rote Liste			
														HH	ND	SH	D
Tracheobionta (Gefäßpflanzen)																	
Salix cinerea (Grau-Weide)	7	d		-													
Anzahl Rote Liste Arten																	
Anzahl Arten 1																	

MS: Mengensystem; M: Mengenangabe, W: Bewertung der Art (FFH-Monitoring), Vs: Vegetationsschicht, St: Status, PA: Autor Phänologie; Ph: Phänologie, Sz: Soziabilität, VS: Vitalitätssystem; V: Vitalität, G: Geschlecht, cf: unsichere Bestimmung, §: Schutz nach BNatSchG, HH: Rote Liste Hamburg, Nds: Rote Liste Niedersachsen, SH: Rote Liste Schleswig-Holstein, D: Rote Liste Deutschland

Erhebungsbogen

B

Projekt	Biotopkartierung Hamburg	Interne Nr.	58238
		DK5 DK5-GK	7622 7624
Handlungsbedarf	Nein	DK5 - Name	Seefeld
Bearbeitung	PRO	Biotop-Nr. alt	40 87
Räumliche Abbildung	Fläche	Kartierung	06.09.2004
Anzahl Abschnitte	3	Fläche / Länge [m²/m]	1401,1804
		Breite (lineare Abb.) [m]	

Teilflächenbeschreibung

Teilflächentyp		Teilflächen-Nr.	2
Biotoptyp	Weiden-Ufergehölzsaum (2000)	Biotoptyp	HUW
- Zusatz	Beetrelief (mit Gruppen) (re)	- gesetzl. Grundl.	
FFH-LRT		FFH-LRT	
Beschreibung		Entw.potential LRT	
		Hauptfläche	
		Flächenanteil	0 %
		FFH-Unters.Fläche	Nein
		Saatgutfläche	Nein